

Wettergrafiken und Tabelle Dezember 2008 Station Schlangen BK

Klimadaten Wetterstation Schlangen BK

Standortkoordinaten: geogr. 08°43' "O - 51°47' "N

172 m ü. NN

Monatswerte: Dez. 08

Temperaturmittel: 1,8 °C (Vj. 2,8 °C)

Lj.Mittel:(Lipp.1961-90): 2,3 °C

Abweichung -0,5 °C

Absoluts Max.: 9,8 °C

Absolutes Min -8,0 °C

Tage mit Schneedecke: 1

Eistage(Max<0,0°C): 4

Frosttage(MIN<0,0°C): 13

Sommertage(Max>=25°C):

Heiße Tage(Max>=30°C):

Niederschlagssumme: 63,0 mm (Vj. 92,5 mm)

Max.Tag: 10,8 mm

Lj.Mittel(Lipp. 1961-90): 92,8 mm

Mittel relative Feuchte: 83,0 %

Max. Windböe: 38,1 km/h

Mittlere Wind: 6,9 km/h

Luftdruck(Meereshöhe):hPa

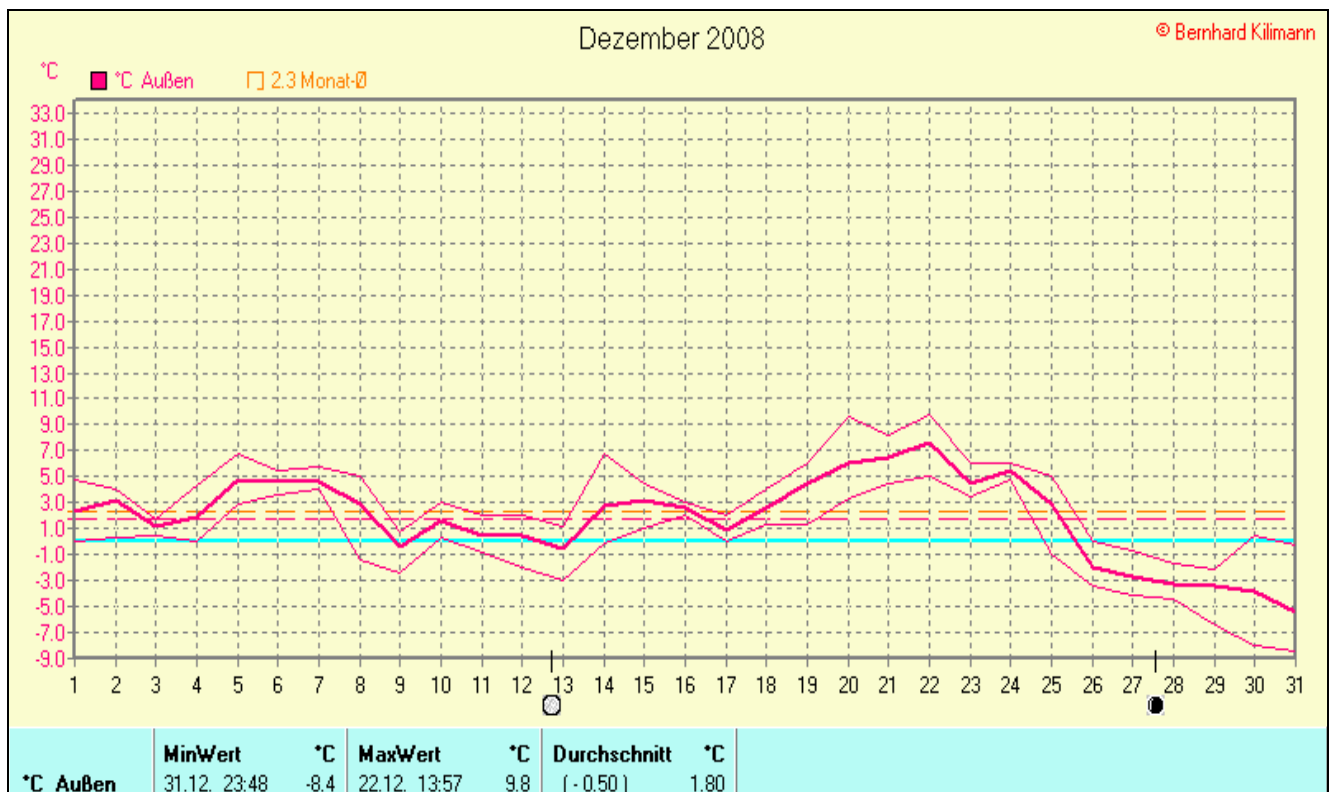
Absolutes Max.: 1043

Absolutes Min.: 987

Mittel: 1019

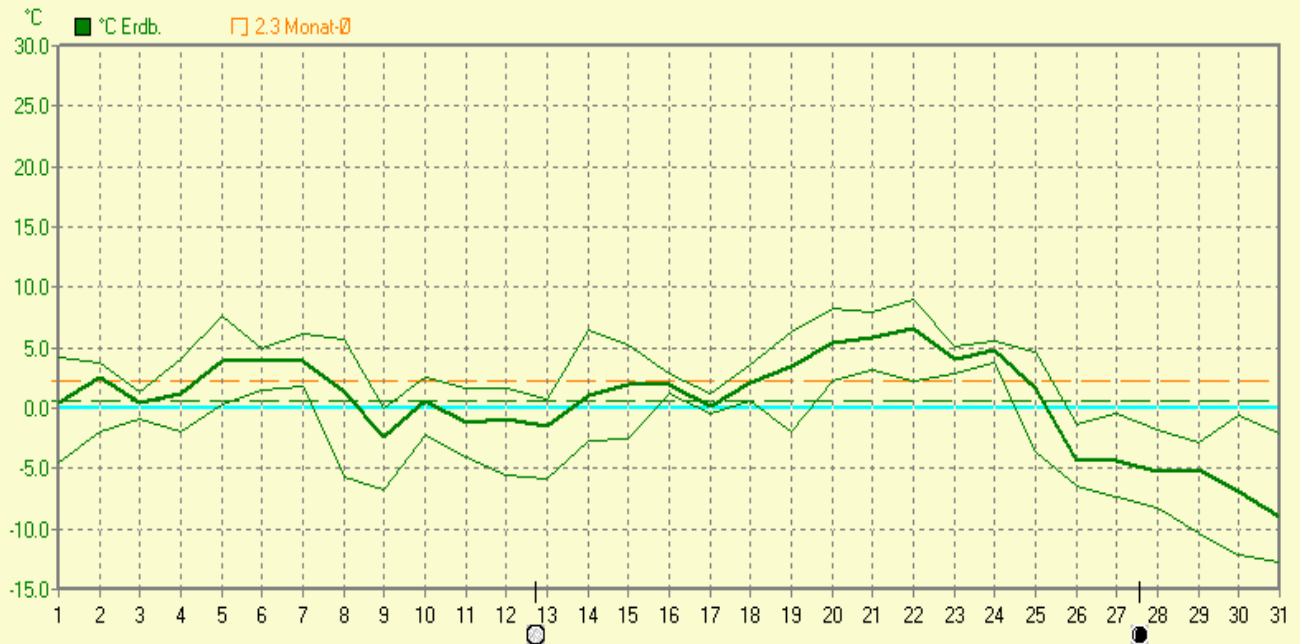
Sonnenscheindauer: 46,2 h

Lj.Mittel(Lipp.1961-90): 38,3 h



Dezember 2008

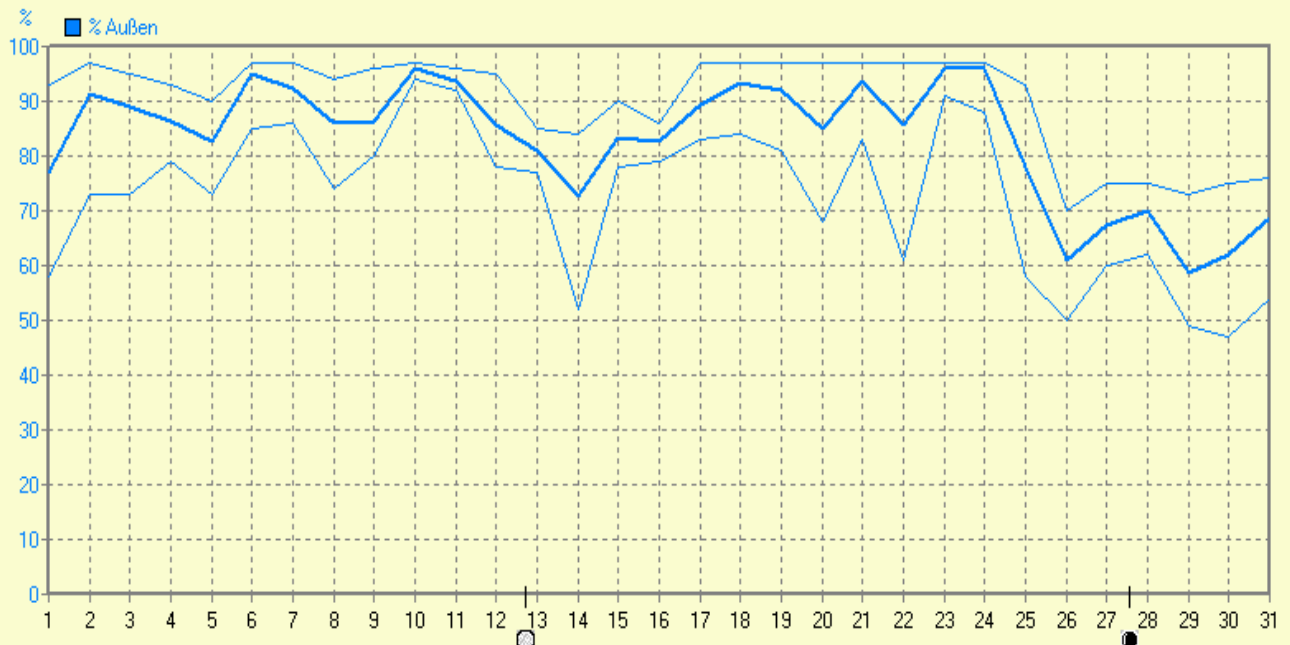
© Bernhard Kilmann



°C Erdb.	MinWert	°C	MaxWert	°C	Durchschnitt	°C
	31.12. 23:38	-12.8	22.12. 13:57	9.0		0.53

Dezember 2008

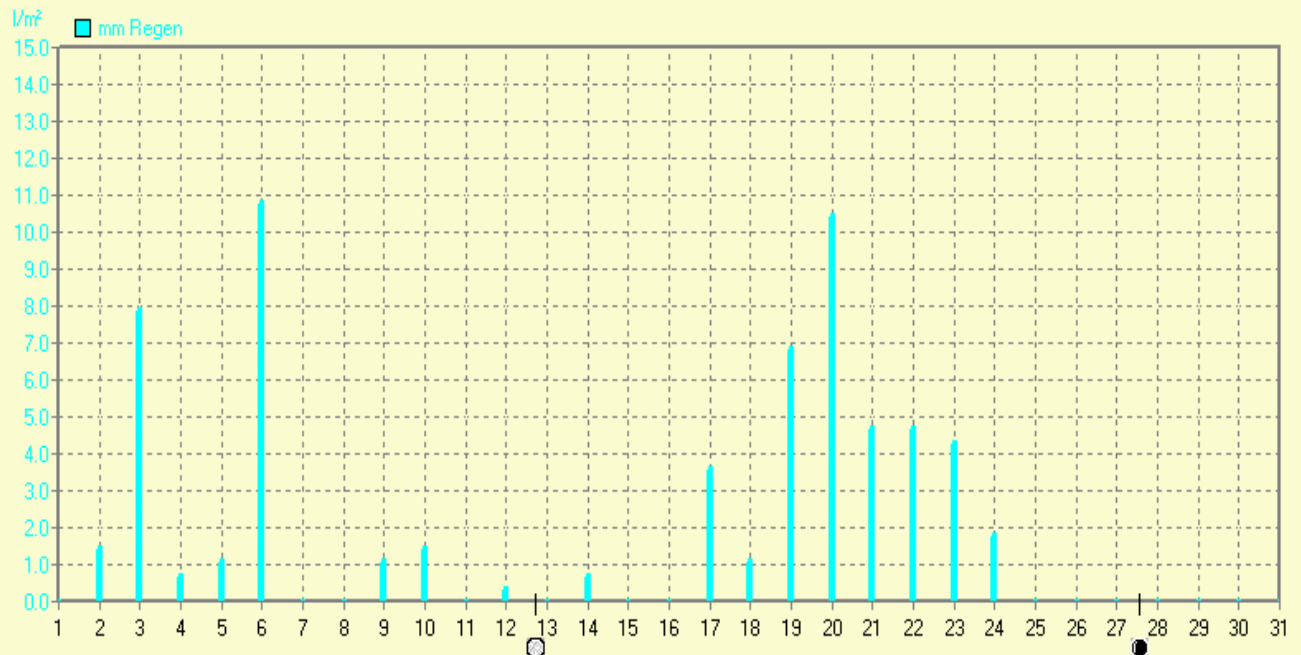
© Bernhard Kilmann



% Außen	MinWert	%	MaxWert	%	Durchschnitt	%
	30.12. 13:48	47	02.12. 06:38	97		83

Dezember 2008

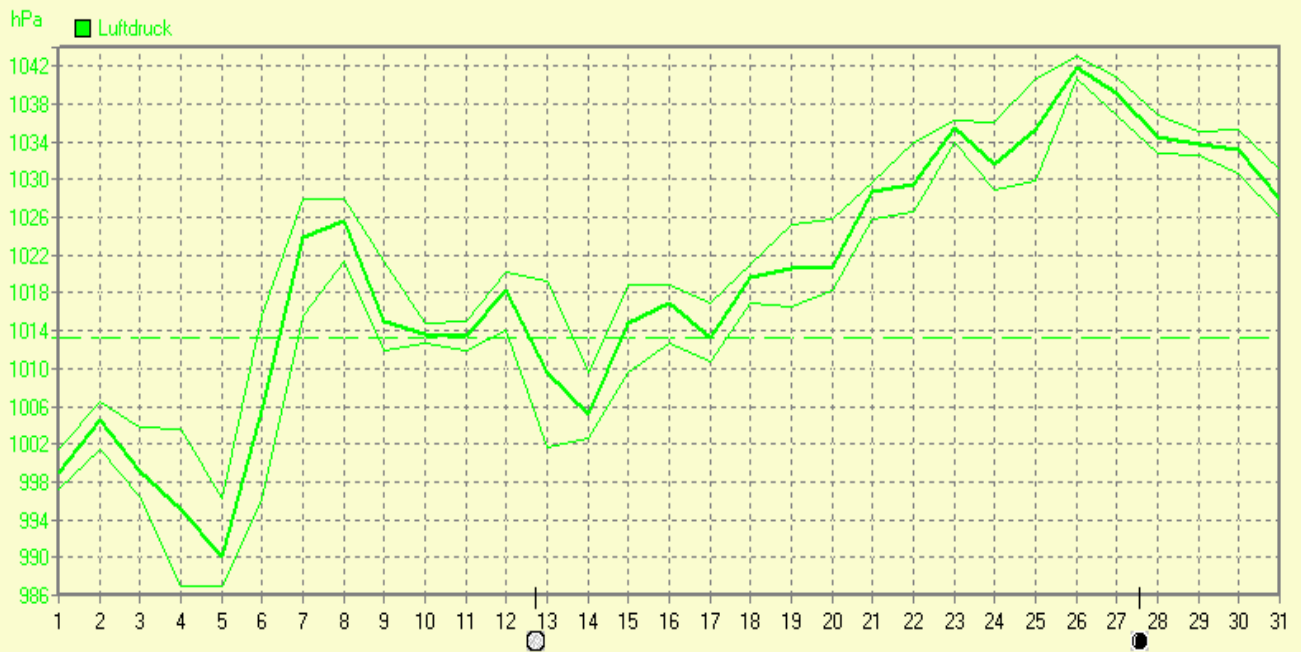
© Bernhard Kilmann



mm Regen	Regentage 17	MaxWert 06.12. 05:18	l/m² 10.8	Gesamt	l/m² 63.0
-----------------	------------------------	--------------------------------	---------------------	---------------	---------------------

Dezember 2008

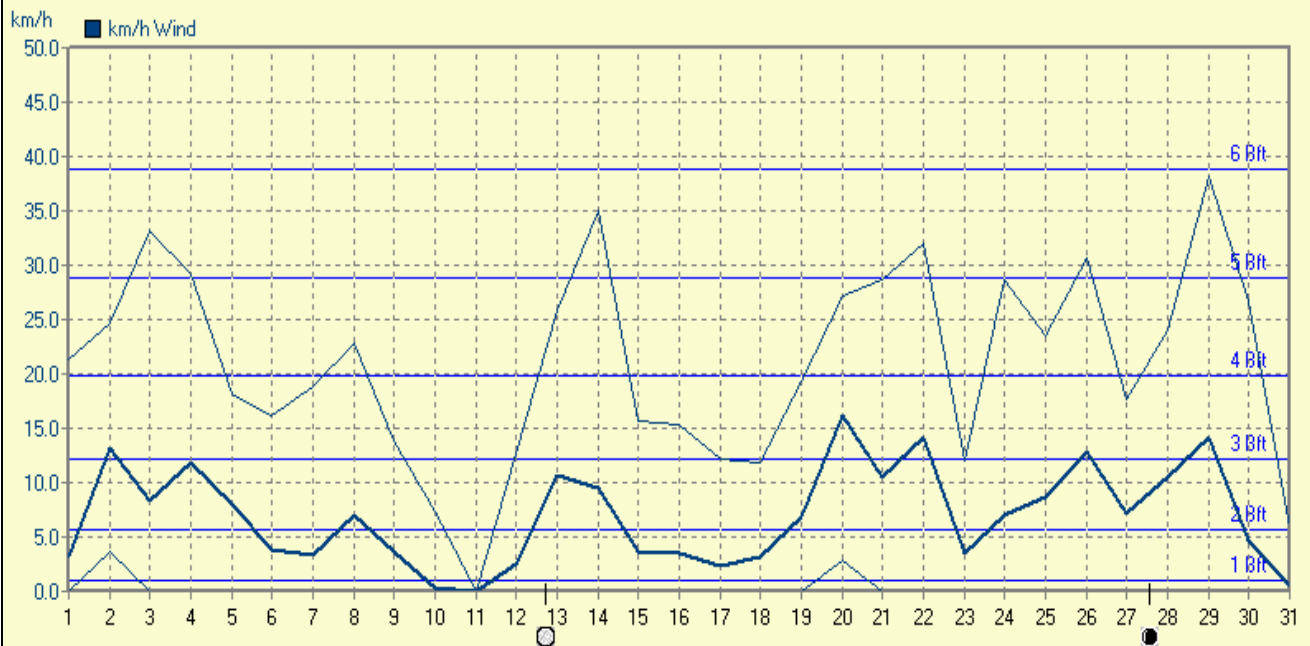
© Bernhard Kilmann



Luftdruck	MinWert 04.12. 23:48	hPa 987.0	MaxWert 26.12. 09:18	hPa 1043.0	Durchschnitt hPa	1019.2
------------------	--------------------------------	---------------------	--------------------------------	----------------------	----------------------------	--------

Dezember 2008

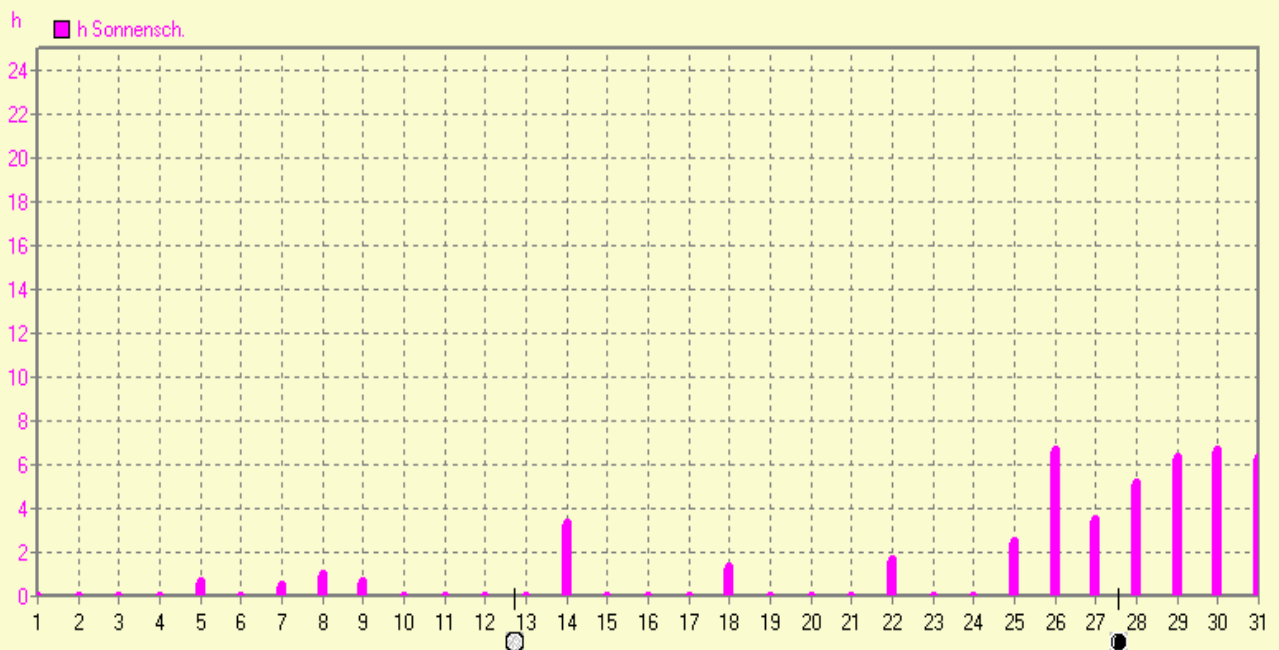
© Bernhard Kilmann



km/h Wind	MinWert	km/h	MaxWert	km/h	Durchschnitt	km/h
	01.12.	03:59	0.0	29.12.	09:38:50	38.1
					215,8 km	6,9

Dezember 2008

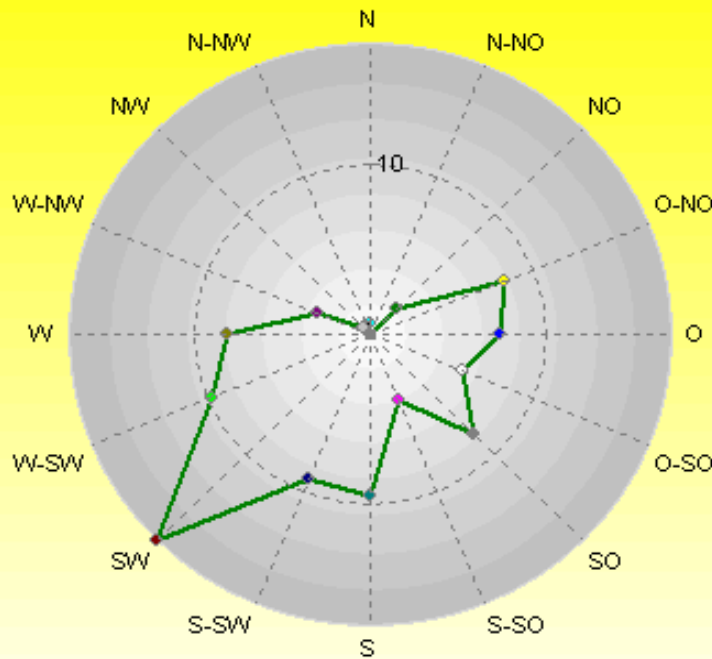
© Bernhard Kilmann



h Sonnensch.	MaxWert	h	Durchschnitt	h
	26.12.	15:49	6.68	46:16 h
				1

Verteilung Windrichtung Dezember 2008

Schlangen, südl. Teutoburger Wald



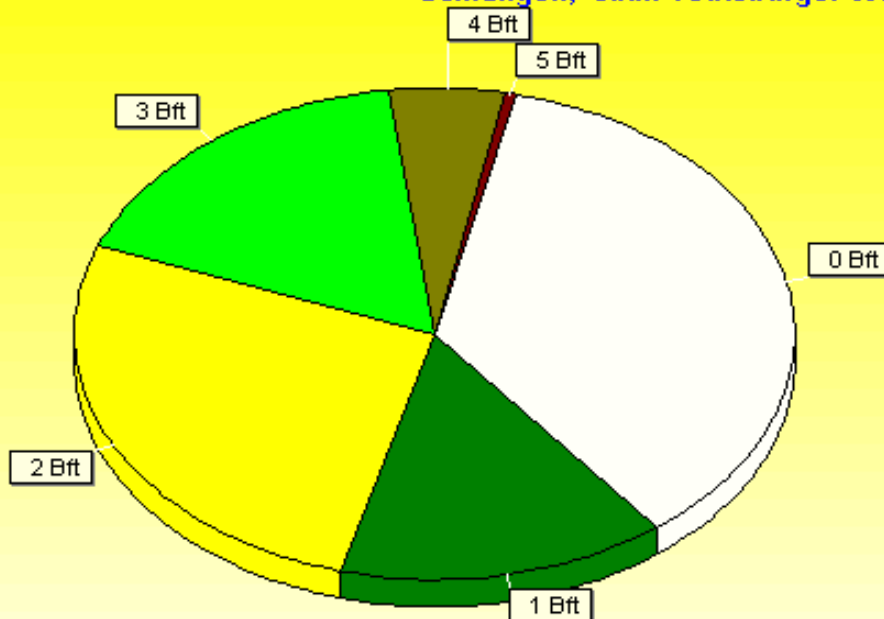
	%
N	1,354
N-NW	1,285
NW	1,285
W-NW	3,75
W	8,299
W-SW	9,757
SW	16,701
S-SW	9,34
S	9,549
S-SO	4,688
SO	8,507
O-SO	5,972
O	7,569
O-NO	8,472
NO	2,743
N-NO	0,729

2880 / 1604 Werte -> 35.8% Windstille - Ø 6,9km/h - Max. 38,1km/h - 5179,9 km

© WsWin32 - © Bernhard Kilmann - Schlangen, südl. Teutoburger Wald

Verteilung Windstärke Dezember 2008

Schlangen, südl. Teutoburger Wald



	%
5 Bft	0,468
4 Bft	5,174
3 Bft	17,083
2 Bft	26,673
1 Bft	14,831
0 Bft	35,772

4484 Werte - Ø 6,9km/h - Max. 38,1km/h - 5167,2 km

© WsWin32 - © Bernhard Kilmann - Schlangen, südl. Teutoburger Wald

