

# Wettergrafiken und Tabelle August 2008 Station Schlangen BK

## Klimadaten Wetterstation Schlangen BK

**Standortkoordinaten:** geogr. 08°43' "O - 51°47' "N

172 m ü. NN

### Monatswerte: Aug. 08

**Temperaturmittel:** 18,0 °C (Vj. 17,0 °C)

Lj.Mittel:(Lipp.1961-90): 16,7 °C

Abweichung 1,3 °C

Absoluts Max.: 30,8 °C

Absolutes Min 9,3 °C

Tage mit Schneedecke:

Eistage(Max<0,0°C):

Frosttage(MIN<0,0°C):

Sommertage(Max>=25°C): 5

Heiße Tage(Max>=30°C): 1

**Niederschlagssumme:** 135,0 mm ( Vj. 247,0 mm)

Max.Tag: 36,0 mm

Lj.Mittel(Lipp. 1961-90): 82,9 mm

**Luftdruck(Meereshöhe):hPa**

Absolutes Max.: 1024

Absolutes Min.: 995

Mittel: 1013

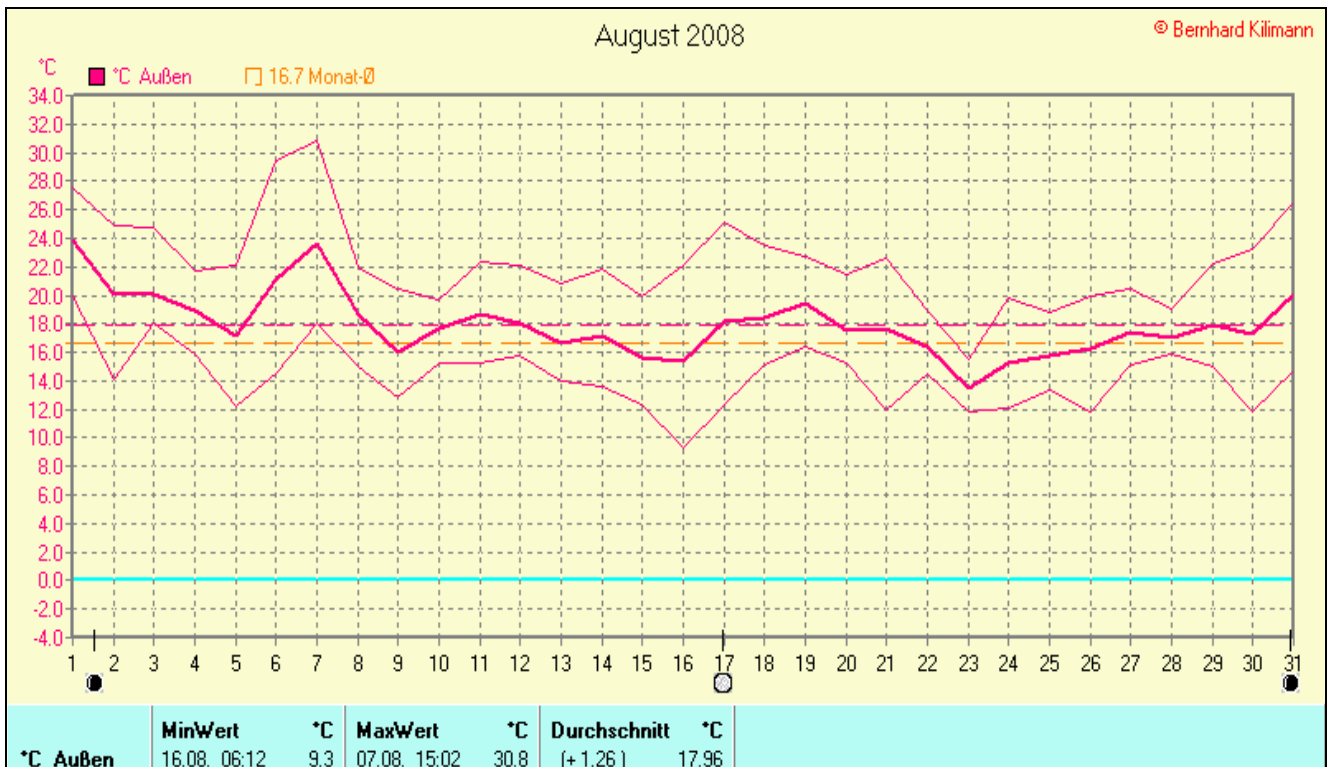
**Mittel relative Feuchte:** 66,0 %

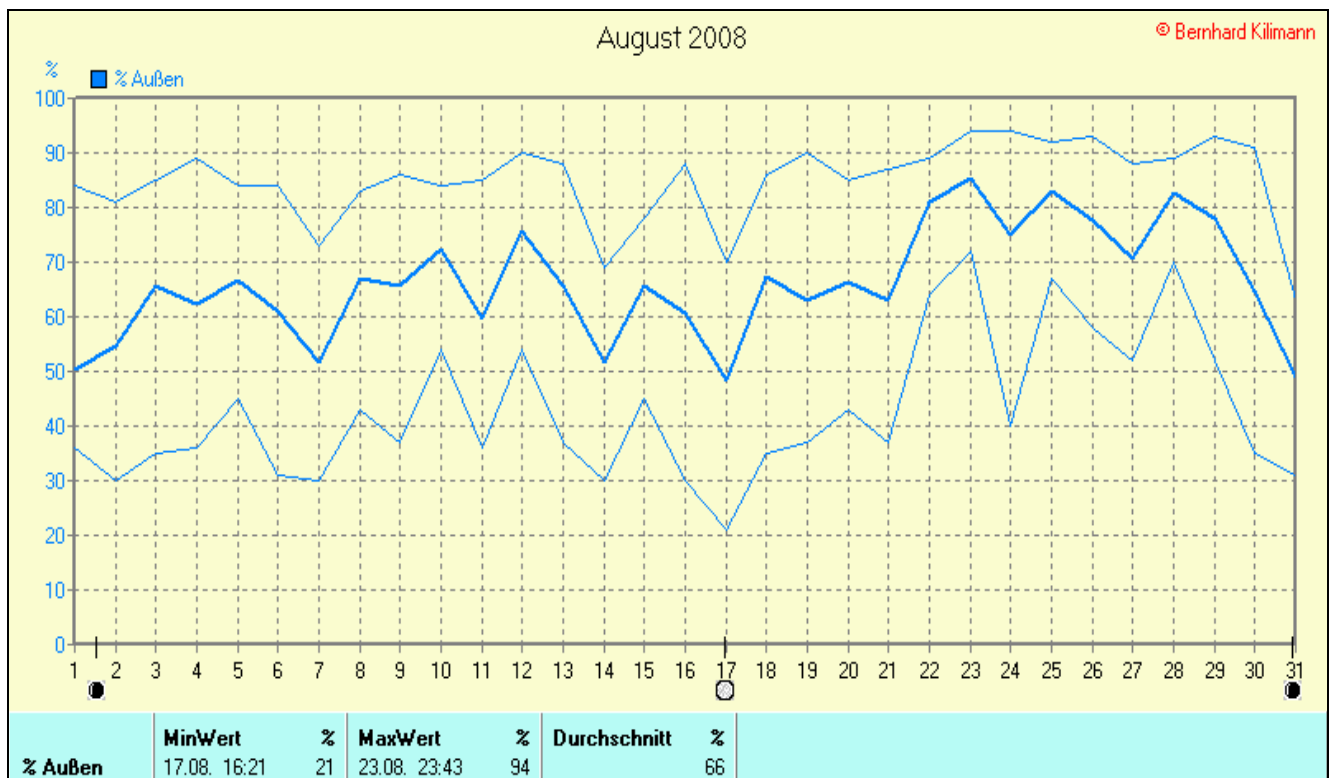
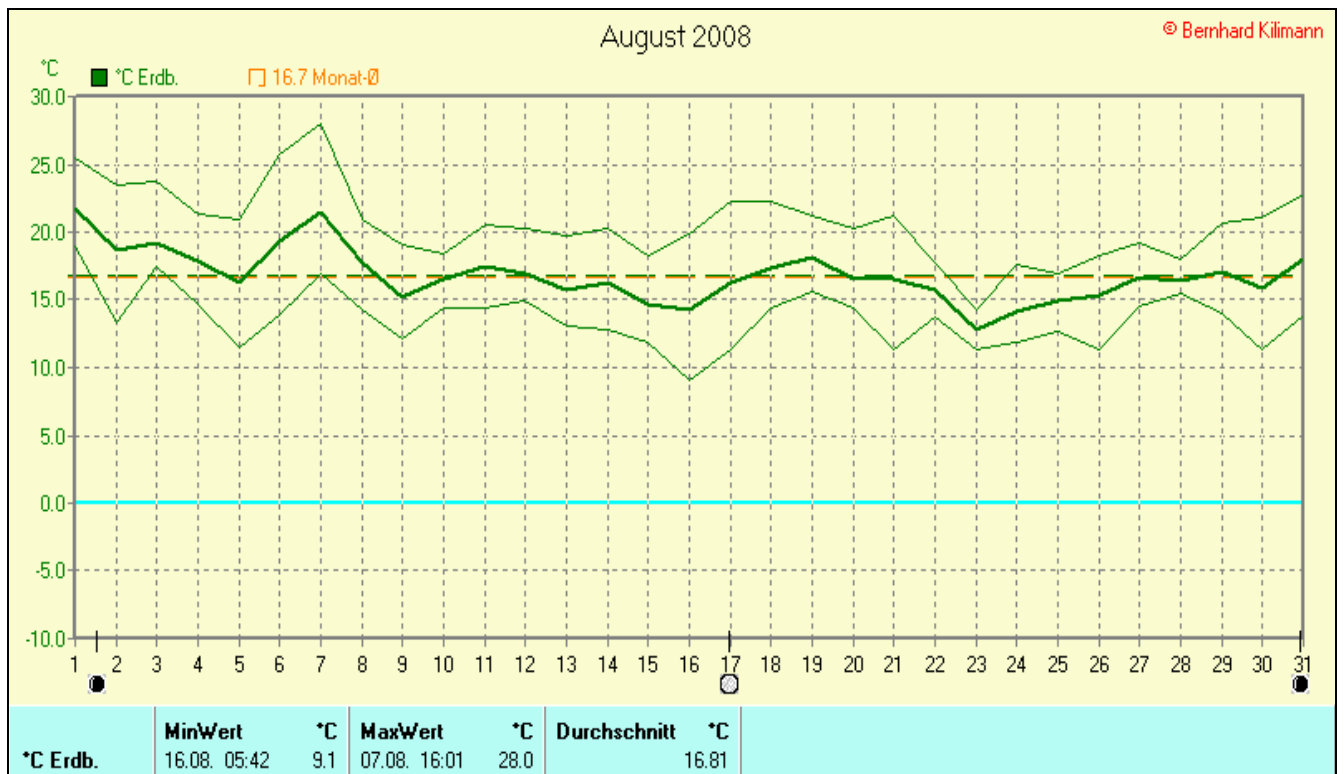
**Max. Windböe:** 46,6 km/h

**Mittlere Wind:** 8,2km/h

**Sonnenscheindauer:** 171,5 h

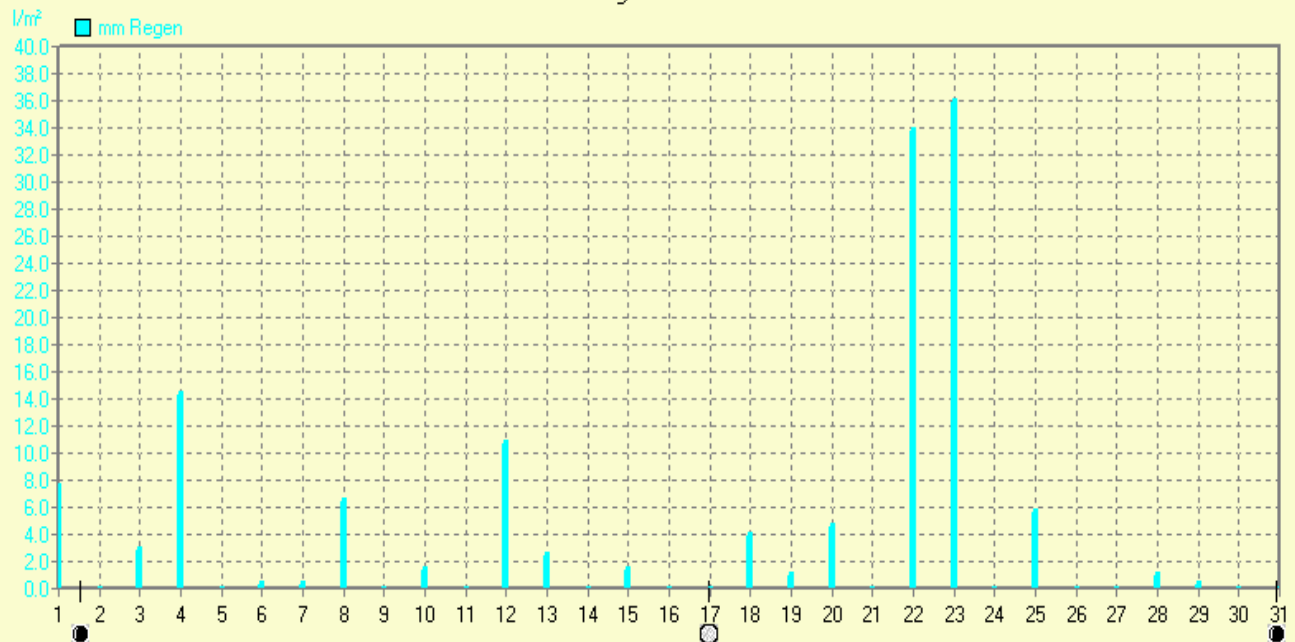
Lj.Mittel(Lipp.1961-90): 183,8 h





### August 2008

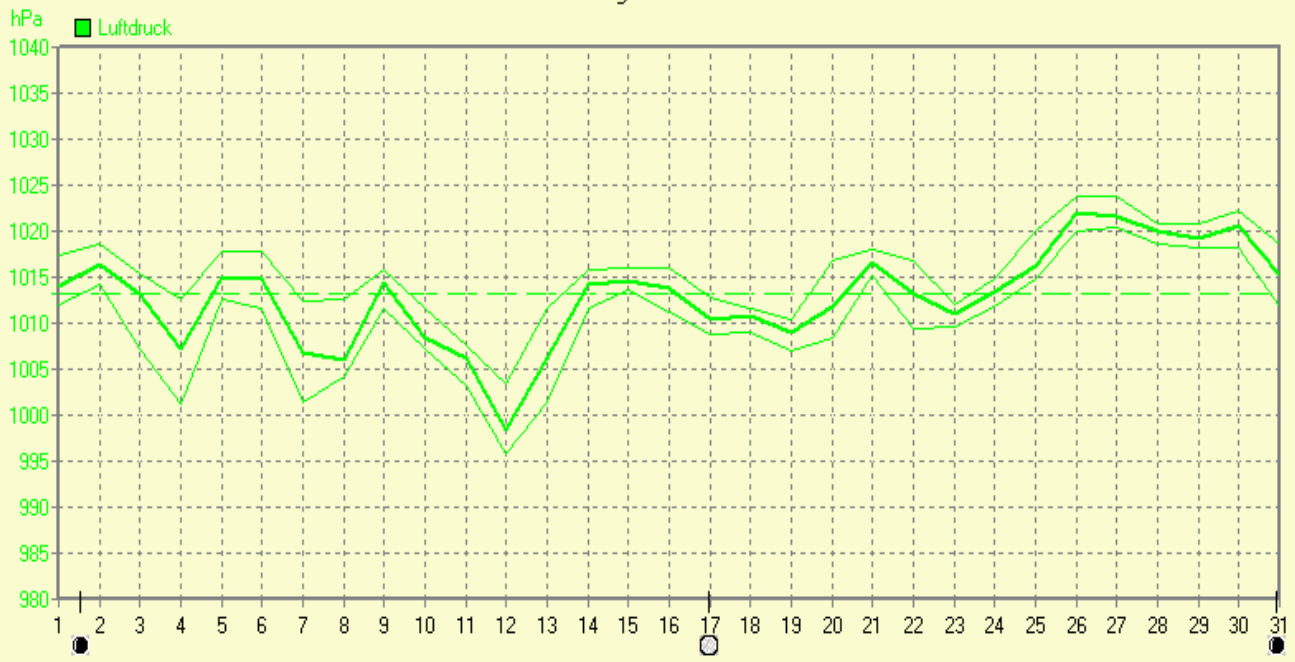
© Bernhard Kilmann



<b>mm Regen</b>	<b>Regentage</b>	<b>MaxWert</b>	<b>l/m²</b>	<b>Gesamt</b>	<b>l/m²</b>
	18	23.08. 11:22	36.0		135.0

### August 2008

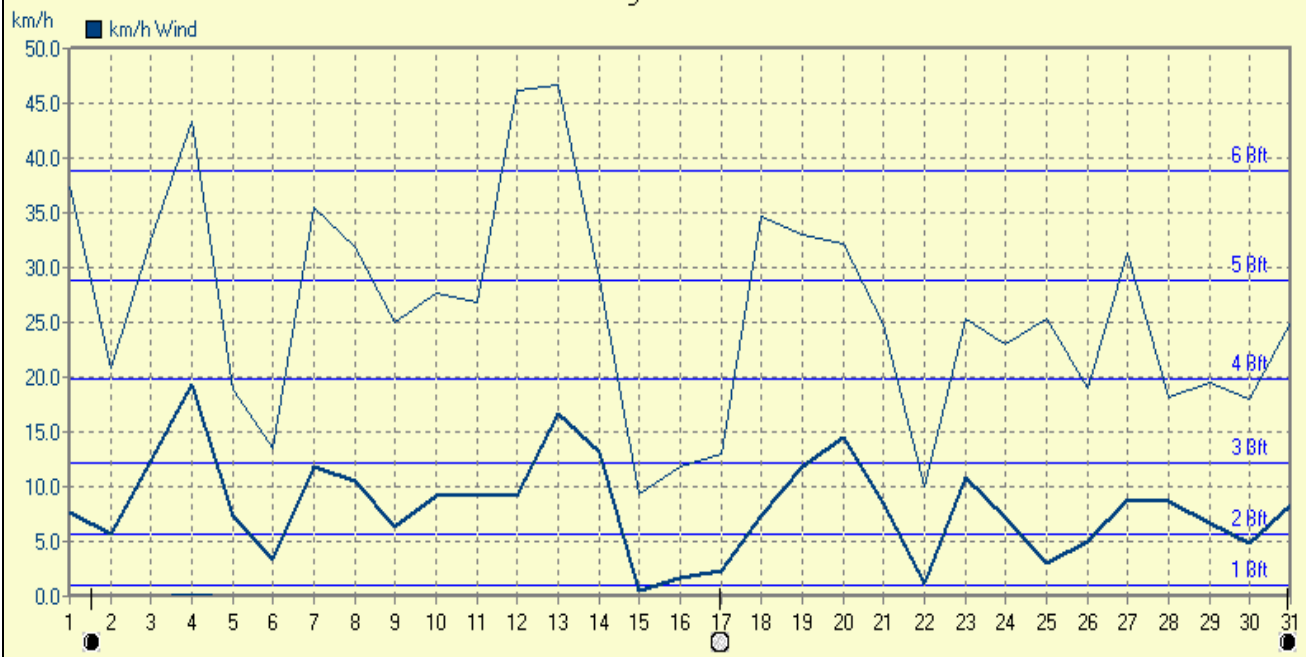
© Bernhard Kilmann



<b>Luftdruck</b>	<b>MinWert</b>	<b>hPa</b>	<b>MaxWert</b>	<b>hPa</b>	<b>Durchschnitt</b>	<b>hPa</b>
	12.08. 15:12	995.7	27.08. 01:21	1023.9		1012.9

### August 2008

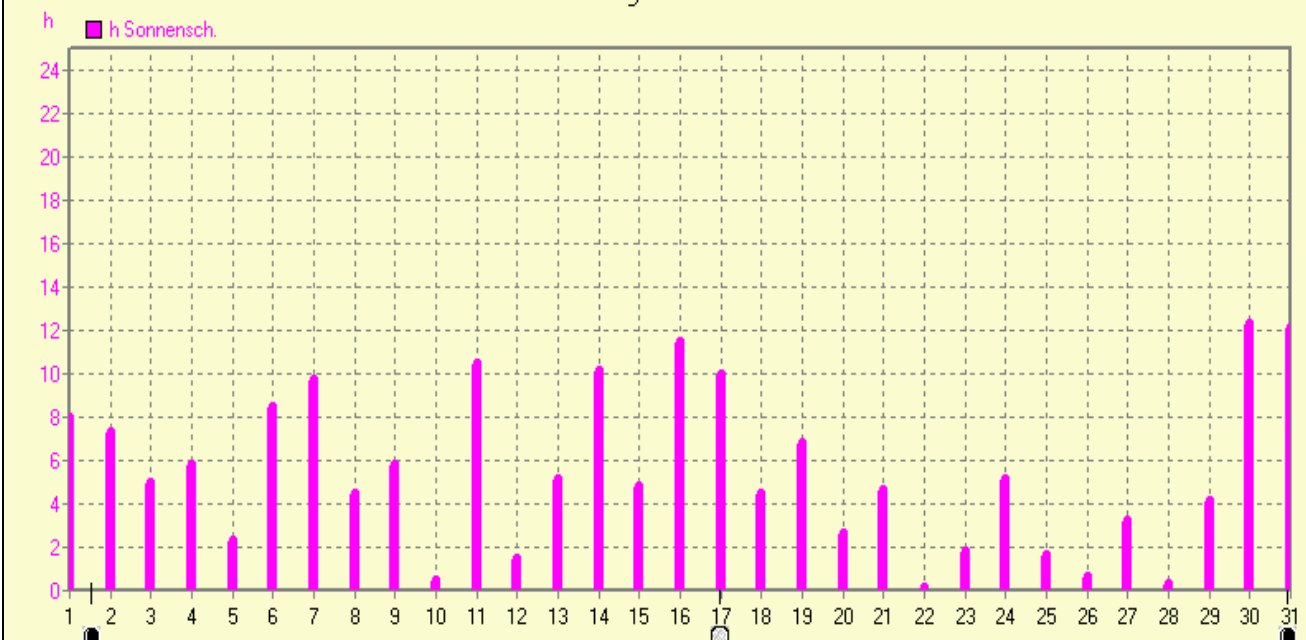
© Bernhard Kilmann



km/h Wind	MinWert	km/h	MaxWert	km/h	Durchschnitt	km/h		
km/h Wind	01.08.	02:01	0.0	13.08.	12:02SW	46.6	253,6 km	8.2

### August 2008

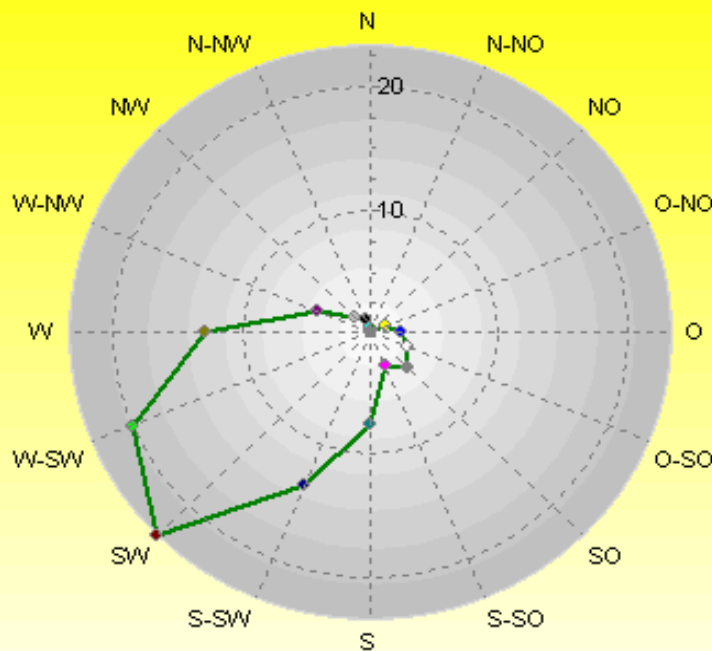
© Bernhard Kilmann



h Sonnensch.	MaxWert	h	Durchschnitt	h	
h Sonnensch.	30.08.	19:31	12.32	171:46 h	6

## Verteilung Windrichtung August 2008

### Schlangen, südl. Teutoburger Wald



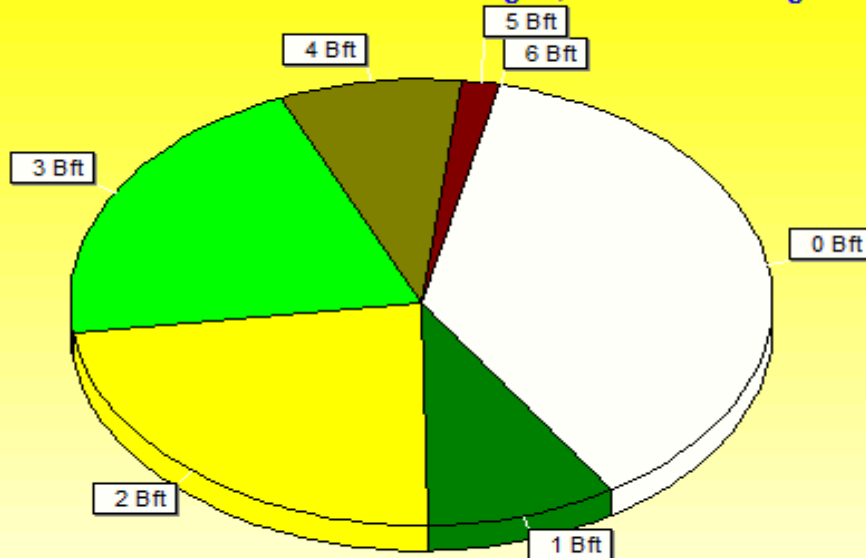
Direction	%
N	0,427
N-NW	1,14
NW	1,745
W-NW	4,594
W	12,892
W-SW	19,979
SW	23,504
S-SW	13,533
S	7,55
S-SO	2,991
SO	4,238
O-SO	3,134
O	2,528
O-NO	1,353
NO	0,321
N-NO	0,071

2808 / 1673 Werte -> 37.3% Windstille - Ø 8,2km/h - Max. 46,6km/h - 6086,2 km

© WsWin32 - © Bernhard Kilmann - Schlangen, südl. Teutoburger Wald

## Verteilung Windstärke August 2008

### Schlangen, südl. Teutoburger Wald



Wind Strength (Bft)	%
6 Bft	0,09
5 Bft	1,65
4 Bft	8,42
3 Bft	20,59
2 Bft	23,16
1 Bft	8,80
0 Bft	37,29

4546 Werte - Ø 8,2km/h - Max. 46,6km/h - 6169,2 km

© WsWin32 - © Bernhard Kilmann - Schlangen, südl. Teutoburger Wald