

# Wettergrafiken und Tabelle April 2017 Station Schlangen

## Klimadaten Wetterstation Schlangen

**Standortkoordinaten:** geogr. 08°43' "O - 51°47' "N

172 m ü. NN

### Monatswerte: April 2017

**Temperaturmittel:** 7,3°C (Vj.8,2 °C)

Lj.Mittel:(Lipp.1961-90): 7,9°C

Abweichung 0,6 °C

Absoluts Max.: 23,4 °C

Absolutes Min.: -4,2 °C

Tage mit Schneedecke:

Eistage(Max<0,0°C):

Frosttage(MIN<0,0°C): **8**

Sommertage(Max>=25°C):

Heiße Tage(Max>=30°C):

**Niederschlagssumme:** 30,5 mm ( Vj.62,8 mm)

Max.Tag: 4,8 mm

Lj.Mittel(Lipp. 1961-90): 66,6 mm

Regentage: 12 ( Vj. 14 )

**Mittel relative Feuchte:** 77,0 %

**Max. Windböe:** 38,1 km/h

**Mittlere Wind:** 7,0 km/h

**Luftdruck(Meereshöhe):hPa**

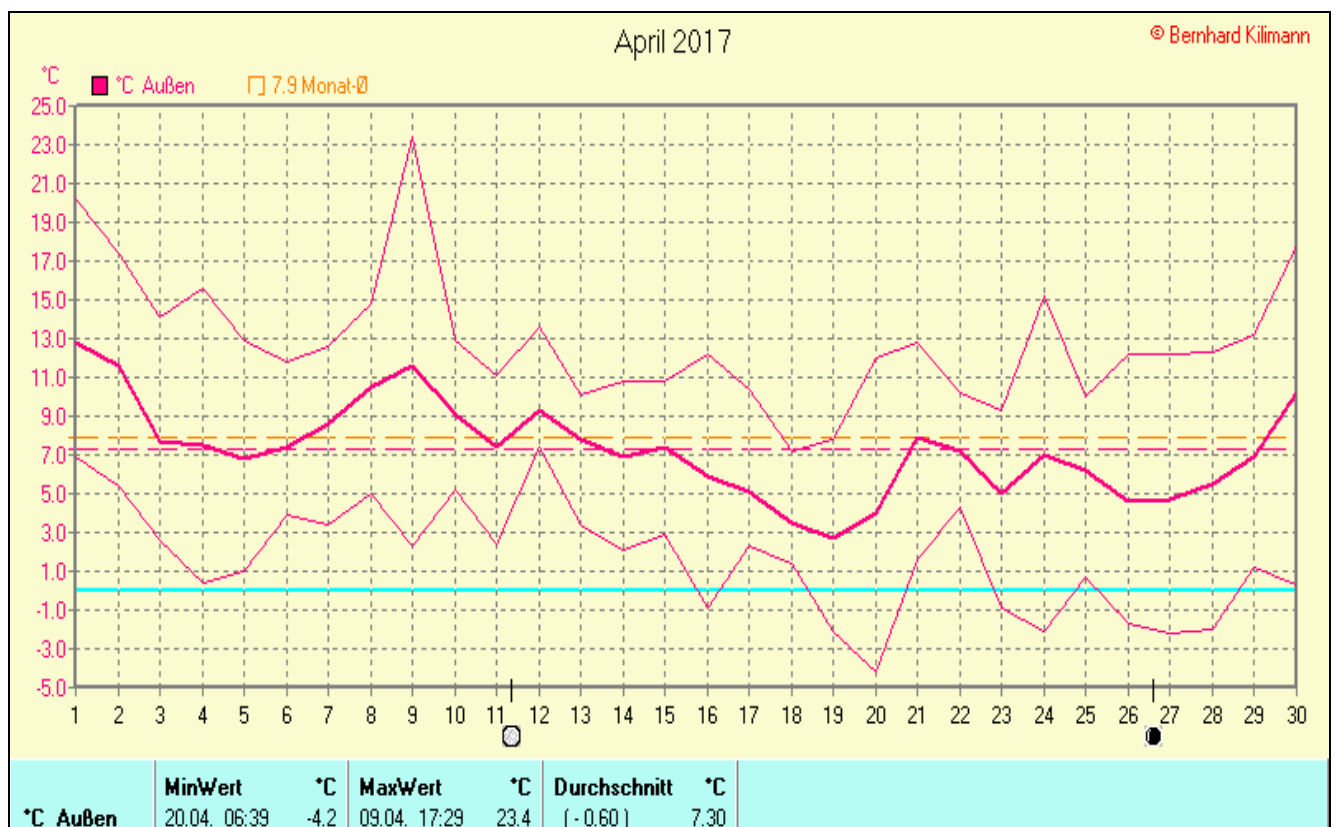
Absolutes Max.: 1038

Absolutes Min.: 1004

Mittel: 1021

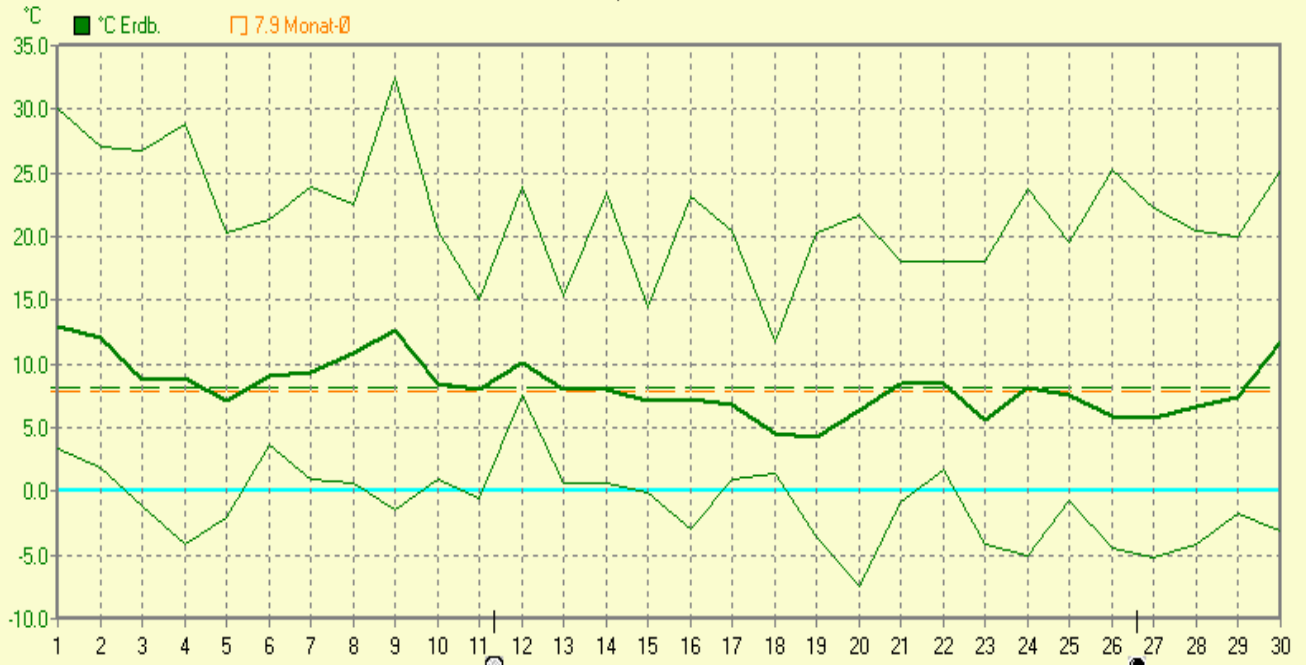
**Sonnenscheindauer: 120,8 h**

Lj.Mittel(Lipp.1961-90): 147,6 h



April 2017

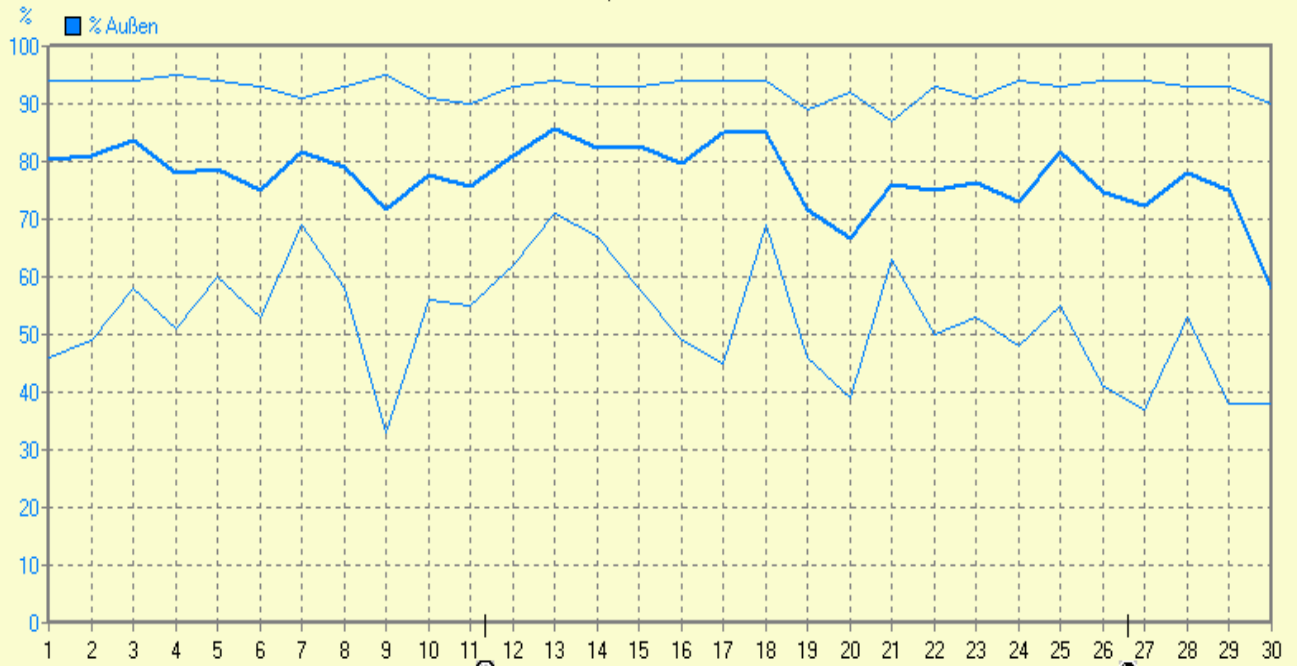
© Bernhard Kilimann



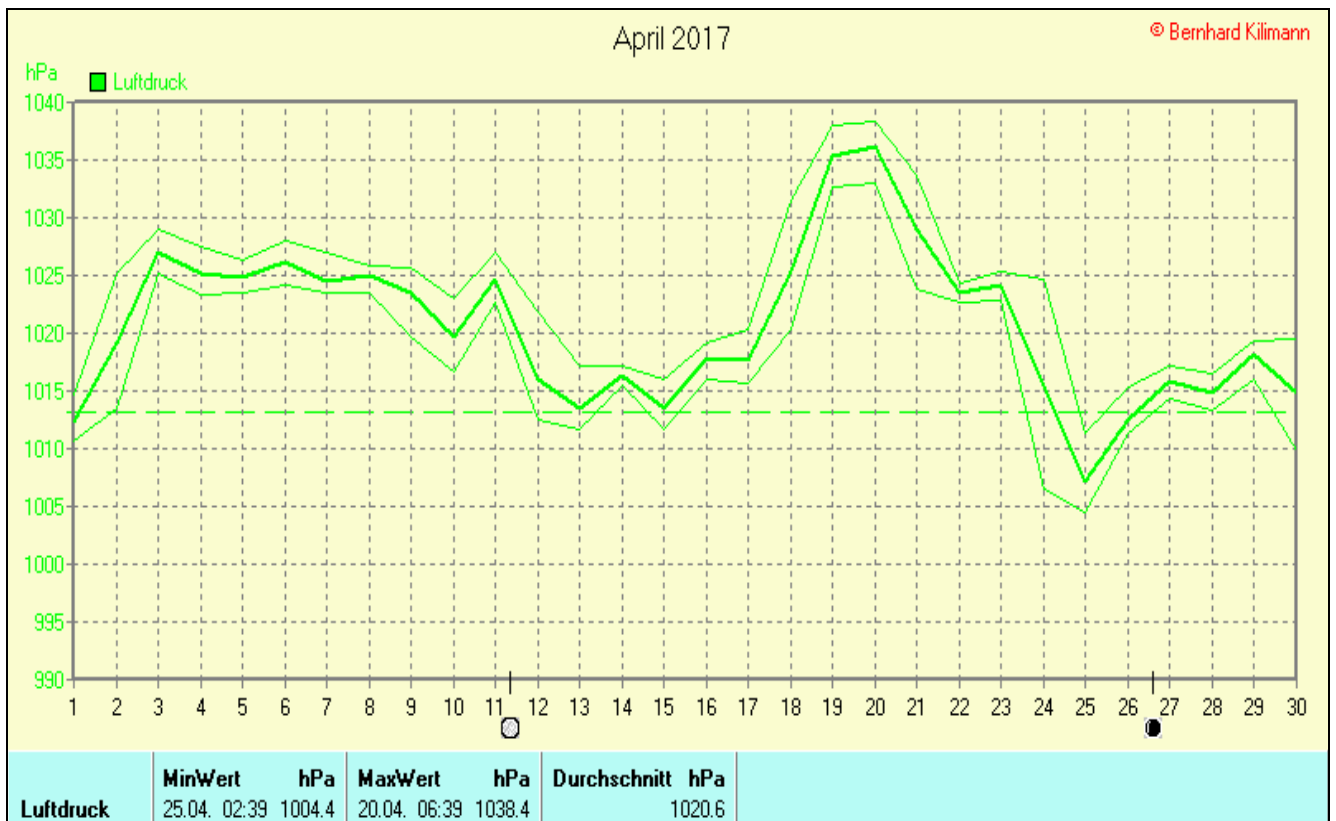
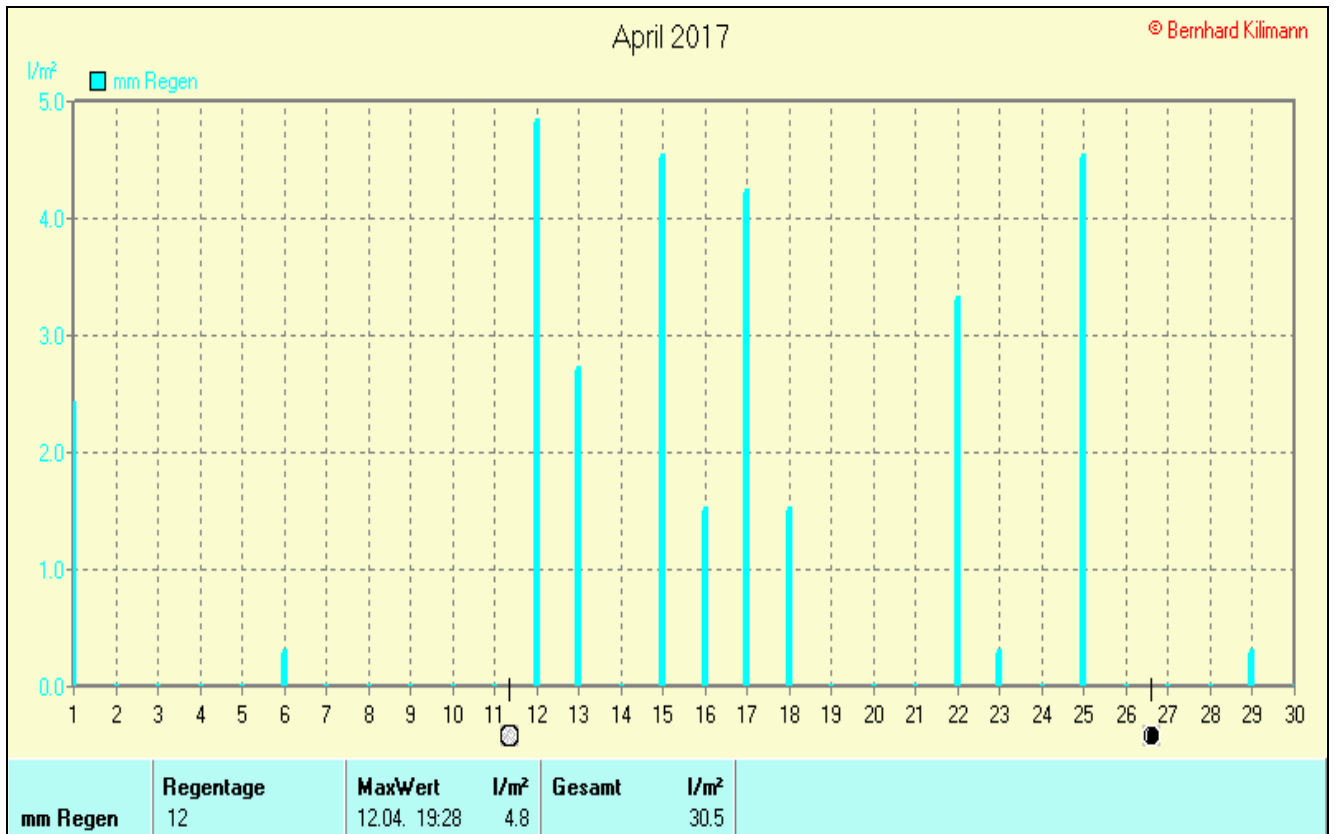
°C Erdb.	MinWert	°C	MaxWert	°C	Durchschnitt	°C
	20.04. 06:29	-7.4	09.04. 14:39	32.4		8.20

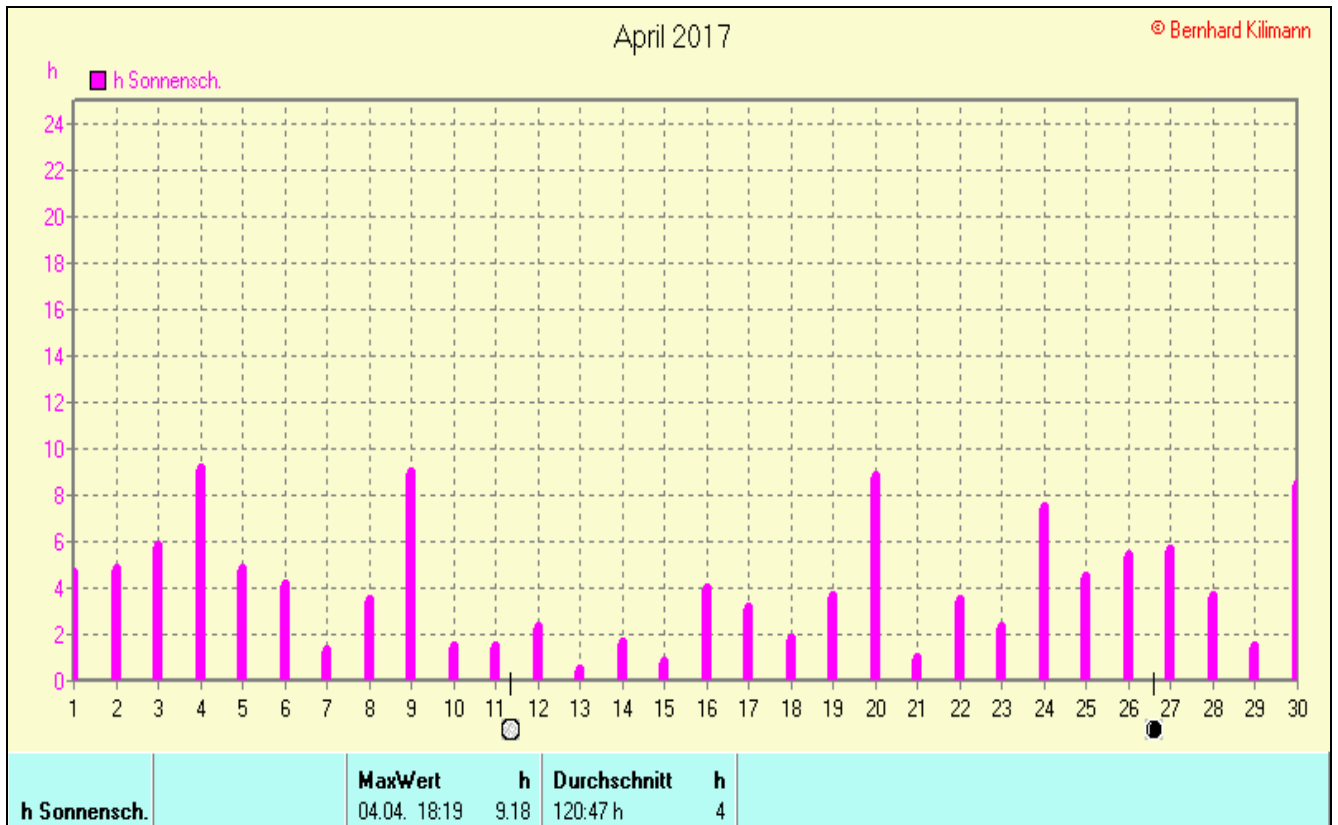
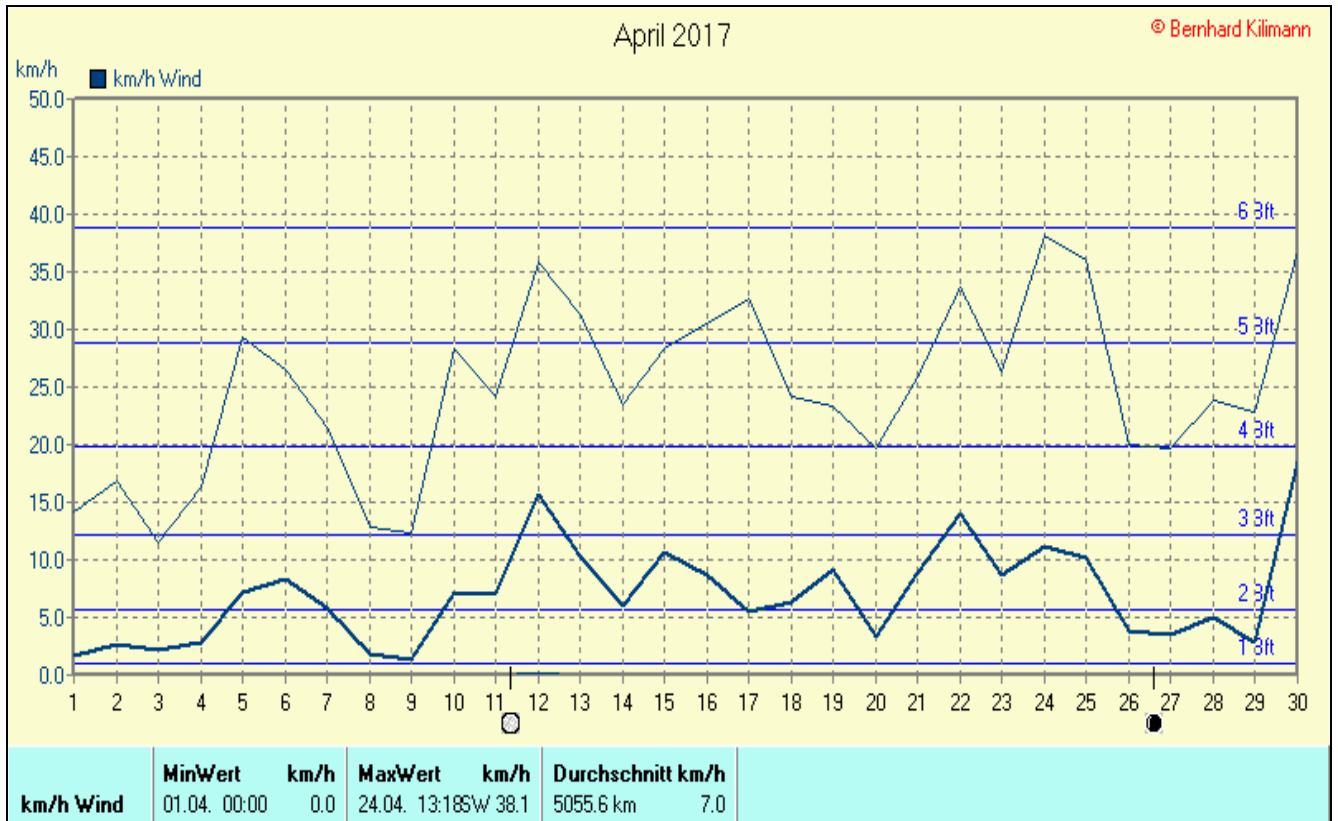
April 2017

© Bernhard Kilimann



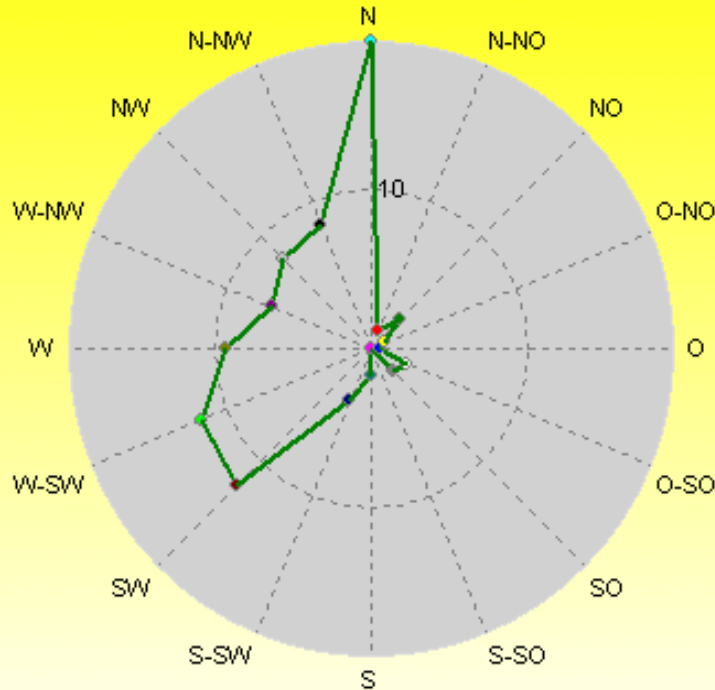
% Außen	MinWert	%	MaxWert	%	Durchschnitt	%
	09.04. 17:20	33	04.04. 08:09	95		77





## Verteilung Windrichtung April 2017

### Schlangen, südl. Teutoburger Wald



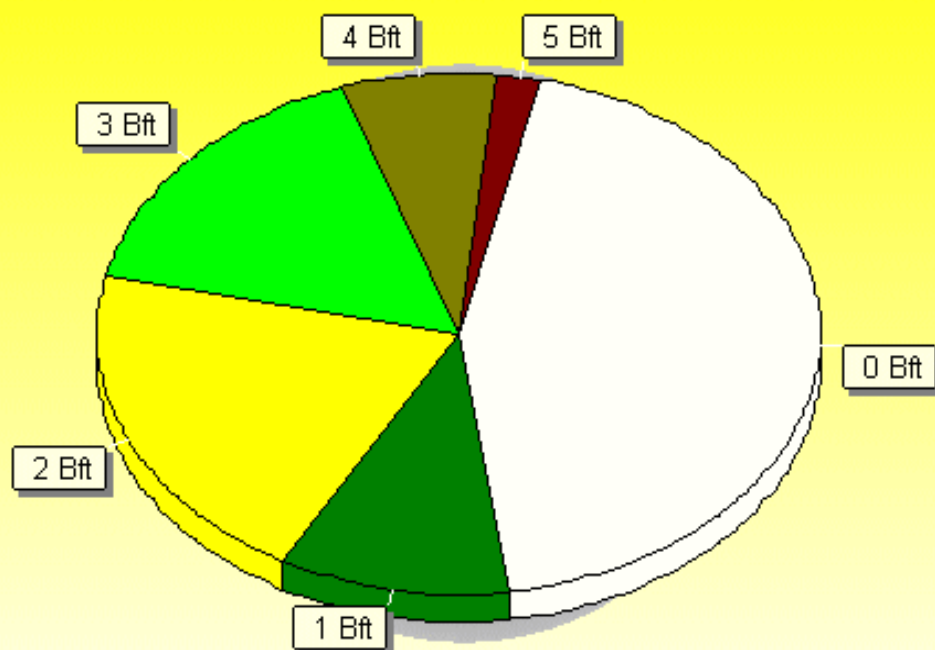
Direction	%
N	18,04
N-NW	8,55
NW	8,20
W-NW	7,25
W	9,42
W-SW	11,45
SW	11,89
S-SW	4,43
S	2,82
S-SO	1,36
SO	3,05
O-SO	3,53
O	1,80
O-NO	2,19
NO	3,58
N-NO	2,42

4330 / 0 Werte -> 0.0% Windstille - Ø 7,0km/h - Max. 38,1km/h - 5055.6 km

© WsWin32 - © Bernhard Kilmann - Schlangen, südl. Teutoburger Wald

## Verteilung Windstärke April 2017

### Schlangen, südl. Teutoburger Wald



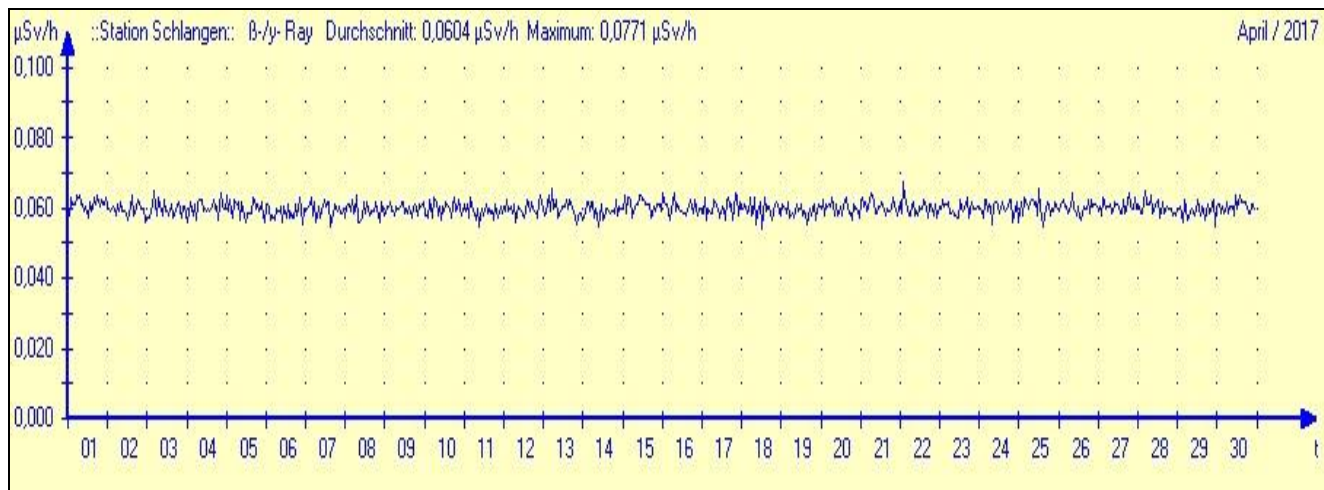
Wind Strength (Bft)	%
5 Bft	1,82
4 Bft	6,97
3 Bft	16,28
2 Bft	20,53
1 Bft	10,16
0 Bft	44,23

4330 Werte - Ø 7,0km/h - Max. 38,1km/h - 5055.6 km

© WsWin32 - © Bernhard Kilmann - Schlangen, südl. Teutoburger Wald

## Radioaktivität: Gamma-Ortsdosierleistung

angepasst am 23.2. an die offizielle ODL Messstelle Bad Lippspringe



02.05.2017	Durchschnitt	Temp.	MinWert	MaxWert	ØMinWert	ØMaxWert	Eistage	Frosttage	Kalte Tage	Sommertage	Heiße Tage	sehr kalte Tage	Warme Tage
2017	Temp. °C	STDV	Temp. °C	Temp. °C	Temp. °C	Temp. °C	Tmax < 0°C	Tmin < 0°C	Tmax < 10°C	Tmax >= 25°C	Tmax >= 30°C	Tmin <= -8.0°C	Tmax >= 20.0°C
Januar	-0.86	-1.76	-11.3	10.5	-3.7	1.8	7	24	30	0	0	8	0
Februar	3.73	+2.13	-3.7	13.4	0.6	6.7	1	14	24	0	0	0	0
März	7.78	+3.48	-1.8	23.9	3.1	12.5	0	5	7	0	0	0	3
April	7.30	-0.60	-4.2	23.4	1.7	12.9	0	8	3	0	0	0	2
Mai	9.63	-2.77	7.5	15.8	7.7	12.9	0	0	1	0	0	0	0
Juni													
Juli													
August													
September													
Oktober													
November													
Dezember													
<b>Gesamt</b>	<b>4.57</b>	<b>-4.33</b>	<b>-11.3</b>	<b>23.9</b>	<b>0.5</b>	<b>8.6</b>	<b>8</b>	<b>51</b>	<b>65</b>	<b>0</b>	<b>0</b>	<b>8</b>	<b>5</b>

STDV Daten B.Lippspringe 1961 bis 1990 © Bernhard Kilmann

02.05.2017	Regen	Regen	Regen	Tage	Tage	Tage	ET	Wind Verlauf	Sonne	Sonne
2017	l/m²	STDV	% STDV	>0.0l/m²	>2.0l/m²	>20.0l/m²	l/m²	km/24	Stunden	% STDV
Januar	68.6	-11.0	86.1%	16	9	0	8.088	154.8	69:09	158.2%
Februar	79.9	+24.5	144.3%	15	10	0	12.369	298.0	49:32	67.6%
März	72.5	+2.0	102.8%	12	10	0	37.122	257.4	140:59	136.3%
April	30.5	-36.1	45.8%	12	7	0	47.162	210.7	120:47	81.8%
Mai	2.1	-76.1	2.7%	2	0	0	2.350	13.1	6:41	3.4%
Juni										
Juli										
August										
September										
Oktober										
November										
Dezember										
<b>Gesamt</b>	<b>253.6</b>	<b>-660.0</b>	<b>27.8%</b>	<b>57</b>	<b>36</b>	<b>0</b>	<b>107.092</b>	<b>934.0</b>	<b>387:08</b>	<b>26.8%</b>

STDV Daten B.Lippspringe 1961 bis 1990 © Bernhard Kilmann