

Wettergrafiken und Tabelle März 2019 Station Schlangen

Klimadaten Wetterstation Schlangen

Standortkoordinaten: geogr. 08°43' "O - 51°47' "N

172 m ü. NN

Monatswerte: März 2019

Temperaturmittel: **6,8 °C (Vj.3,4)**

Lj.Mittel:(Lipp.1961-90): 4,3 °C

Abweichung 2,5 °C

Absoluts Max.: 19,9 °C

Absolutes Min.: -2,8 °C

Tage mit Schneedecke:

Eistage(Max<0,0°C): **0** (Vj.5)

Frosttage(MIN<0,0°C): **3** (Vj.16)

Sommertage(Max>=25°C):

Heiße Tage(Max>=30°C):

Niederschlagssumme: **112,3 mm (Vj.50,7 mm)**

Max.Tag: 18,1 mm

Lj.Mittel(Lipp. 1961-90): 70,5 mm

Regentage: 22 (Vj. 14)

Luftdruck(Meereshöhe):hPa

Absolutes Max.: 1036

Absolutes Min.: 987

Mittel: 1016

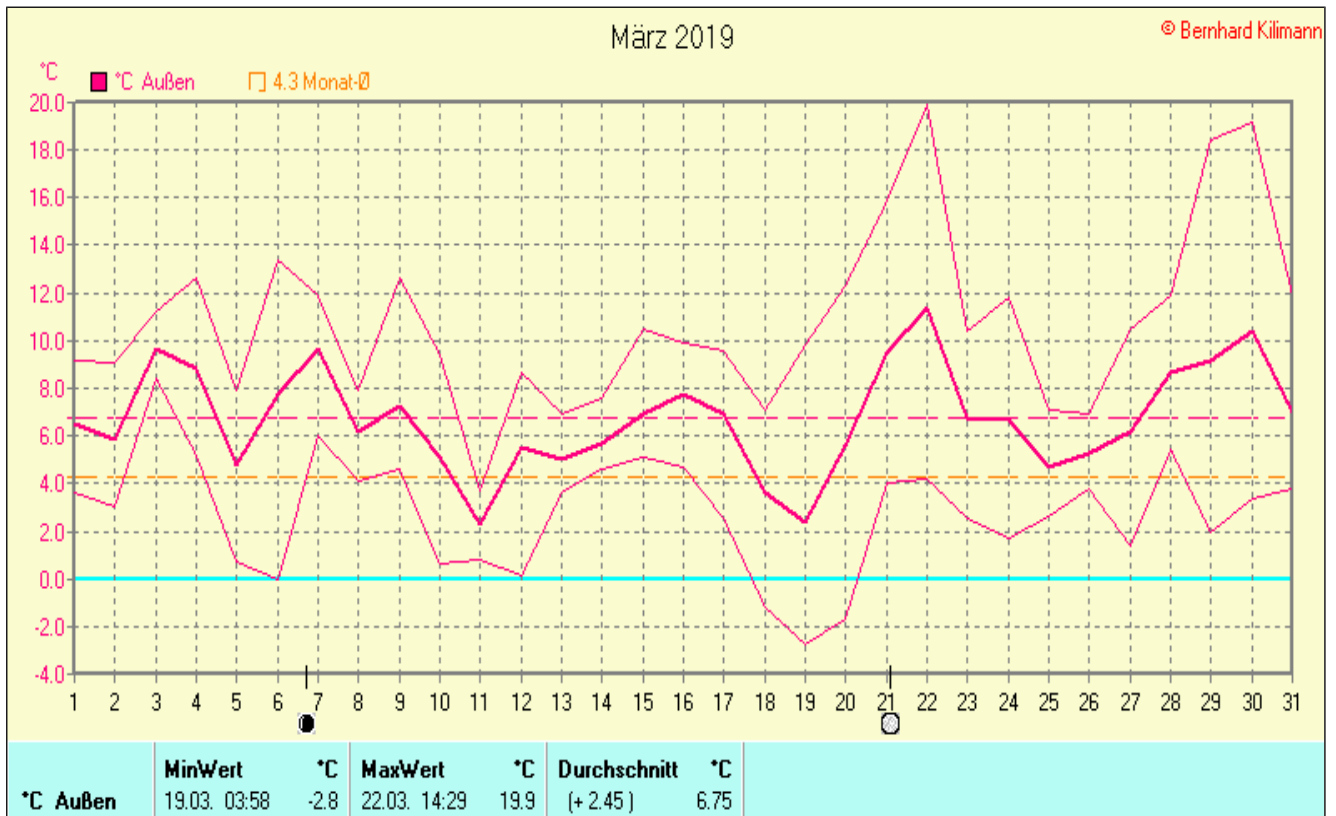
Mittel relative Feuchte: **83,0 %**

Max. Windböe: **59,7 km/h**

Mittlere Wind: **12,3 km/h**

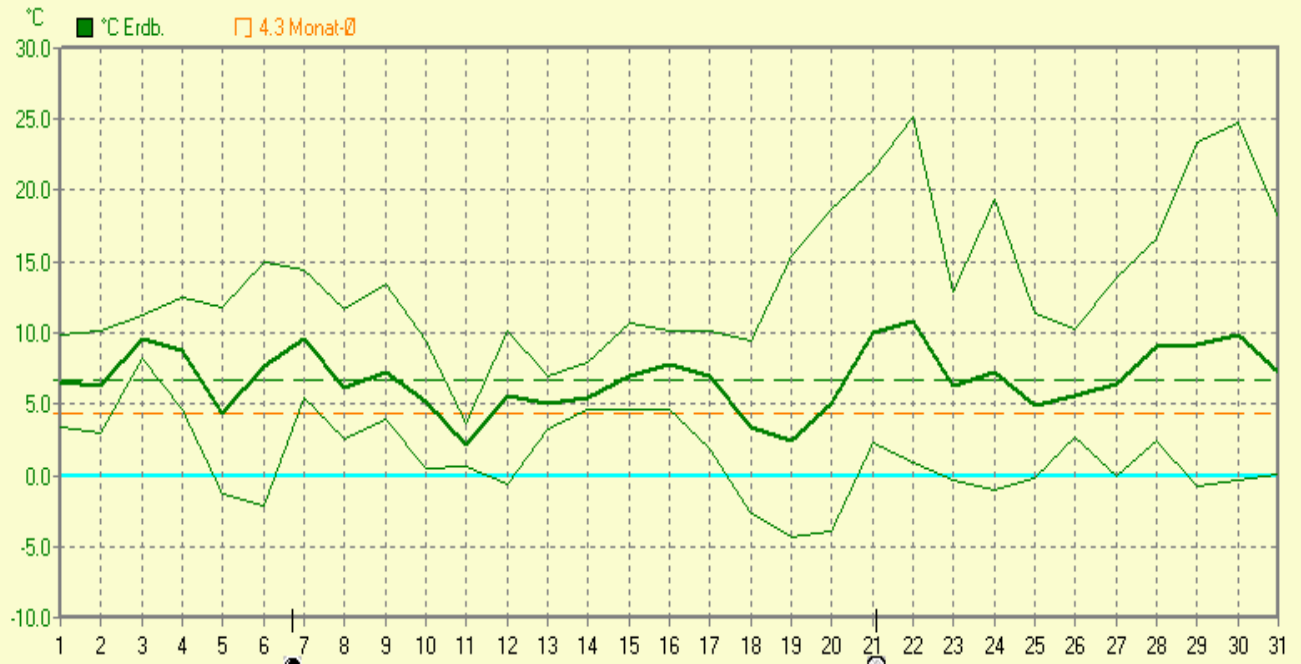
Sonnenscheindauer: 79,4 h (Vj.115,3 h)

Lj.Mittel(Lipp.1961-90):103,4 h



März 2019

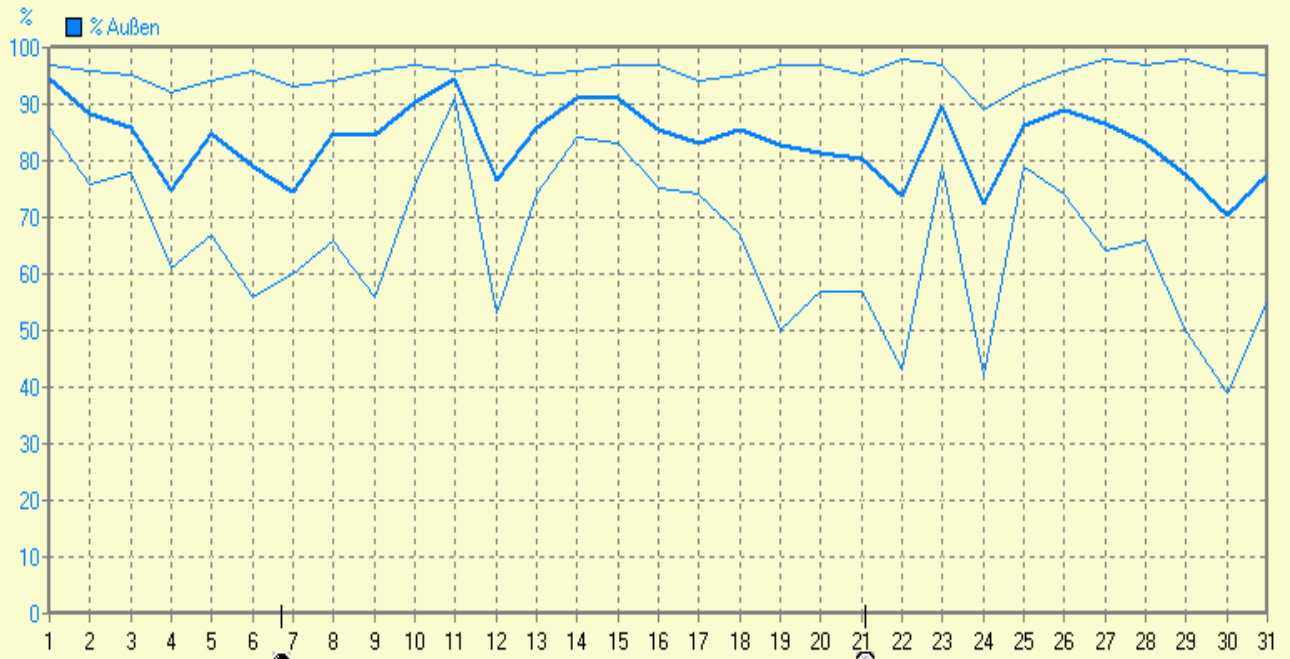
© Bernhard Kilmann



°C Erdb.	MinWert	°C	MaxWert	°C	Durchschnitt	°C
	19.03. 03:18	-4.4	22.03. 13:29	25.2	6.72	

März 2019

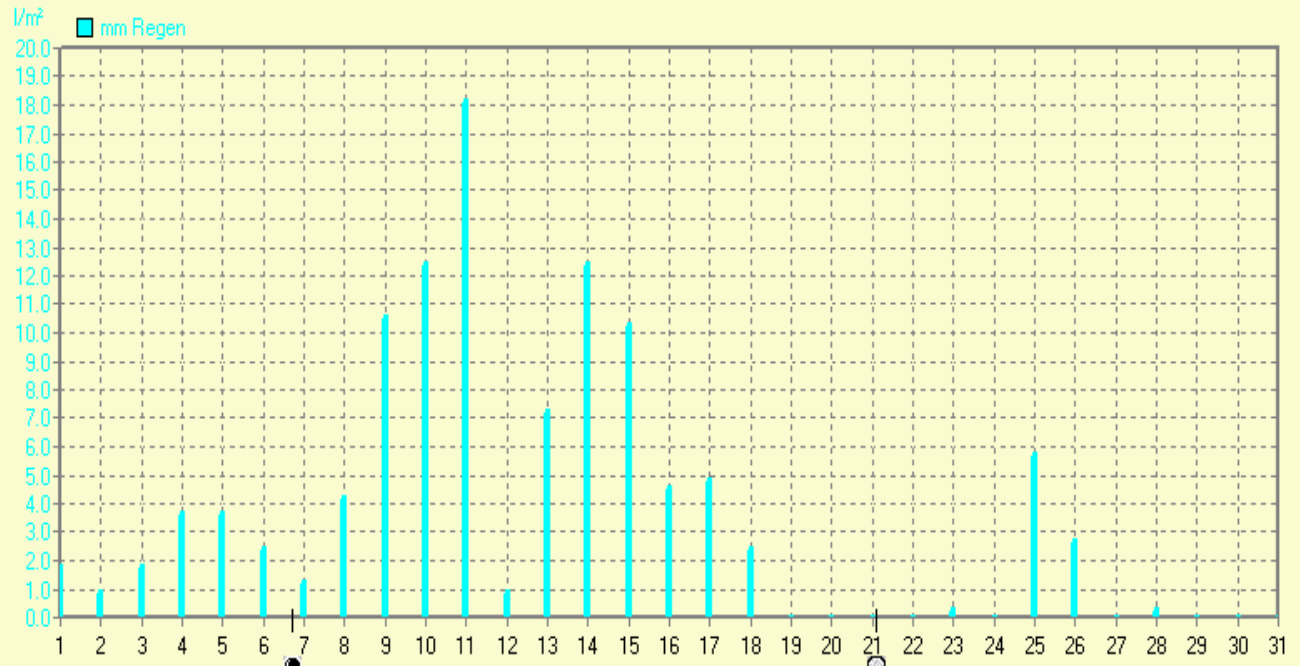
© Bernhard Kilmann



% Außen	MinWert	%	MaxWert	%	Durchschnitt	%
	30.03. 14:49	39	22.03. 07:39	98	83	

März 2019

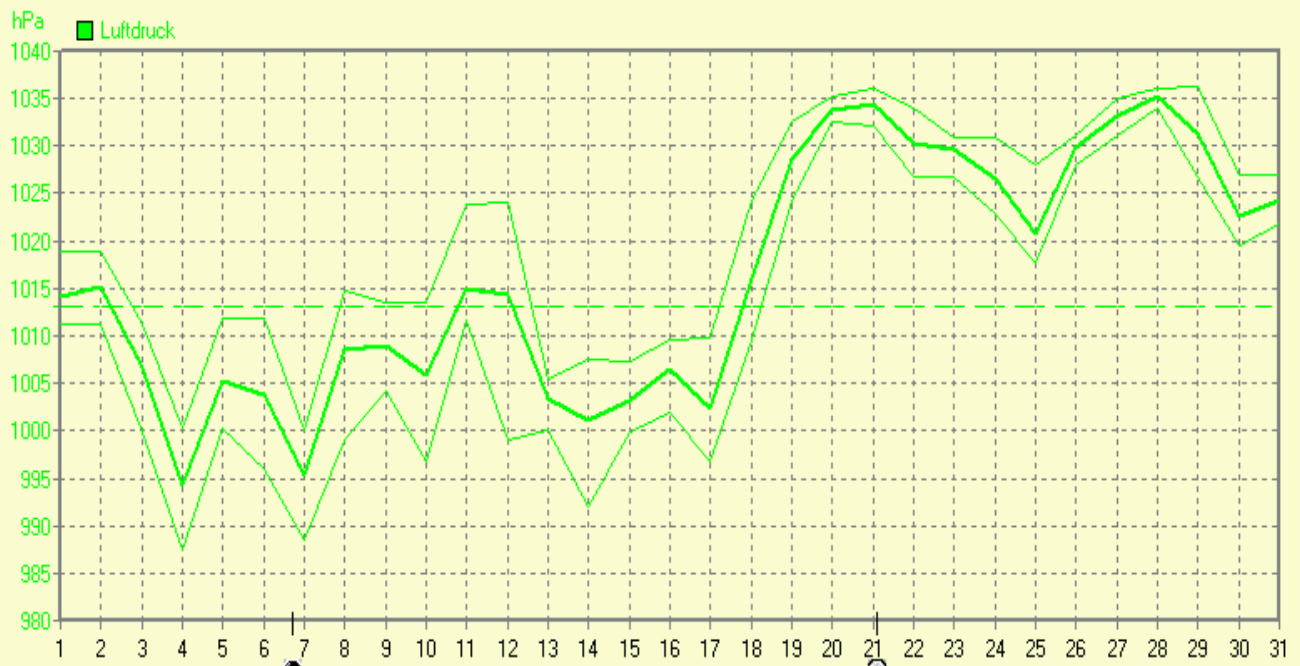
© Bernhard Kilmann



mm Regen	Regentage	MaxWert	l/m²	Gesamt	l/m²
mm Regen	22	11.03. 16:53	18.1	112.3	112.3

März 2019

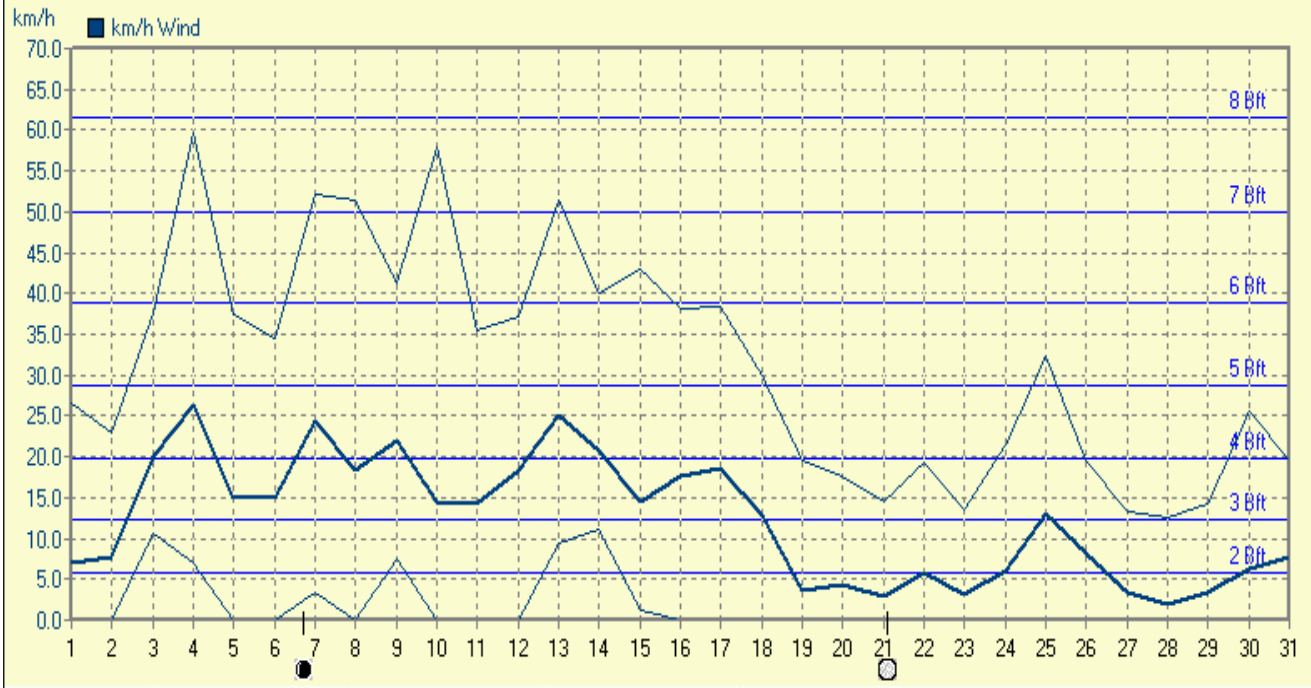
© Bernhard Kilmann



Luftdruck	MinWert	hPa	MaxWert	hPa	Durchschnitt	hPa
Luftdruck	04.03. 08:30	987.4	29.03. 01:49	1036.3	1016.2	1016.2

März 2019

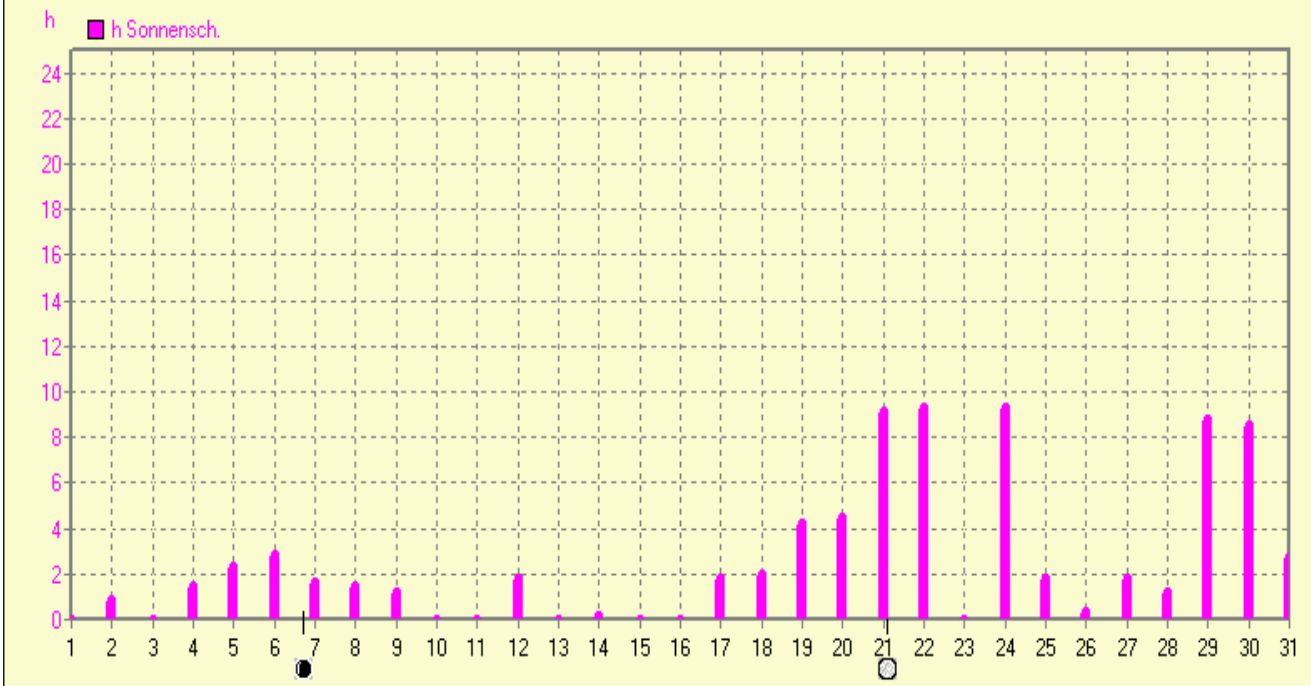
© Bernhard Kilmann



km/h Wind	MinWert	km/h	MaxWert	km/h	Durchschnitt	km/h
km/h Wind	01.03.	01:50	04.03.	11:30 W	9173.6 km	12.3

März 2019

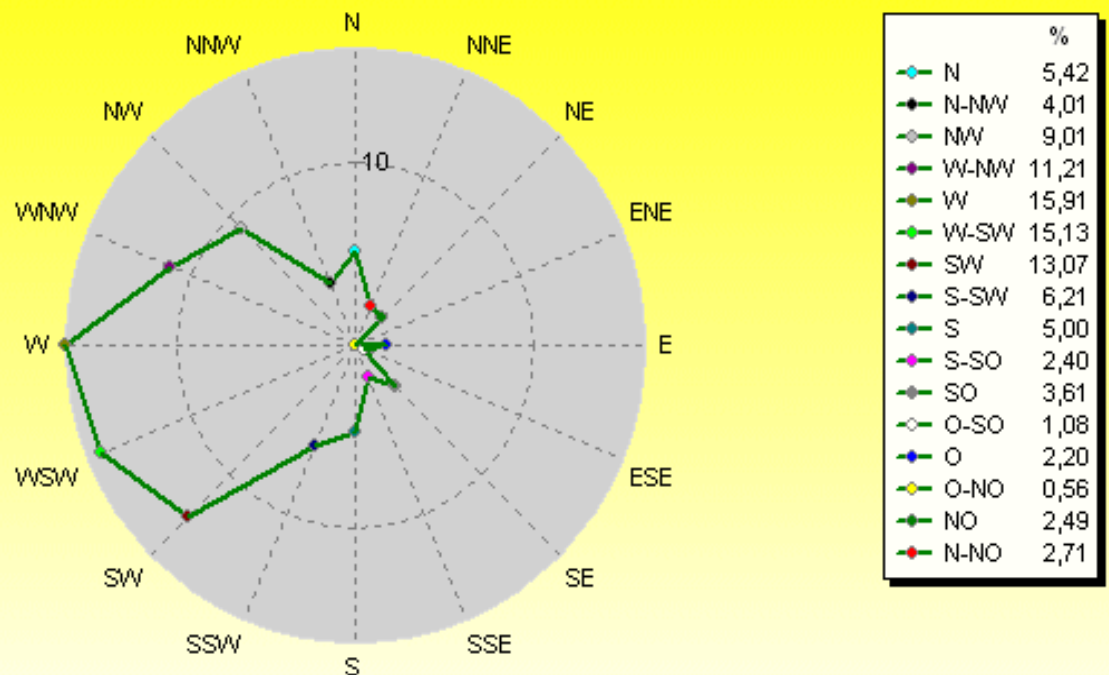
© Bernhard Kilmann



h Sonnensch.	MaxWert	h	Durchschnitt	h
h Sonnensch.	22.03.	18:09	79:27 h	3

Verteilung Windrichtung März 2019

Schlagen, südl. Teutoburger Wald

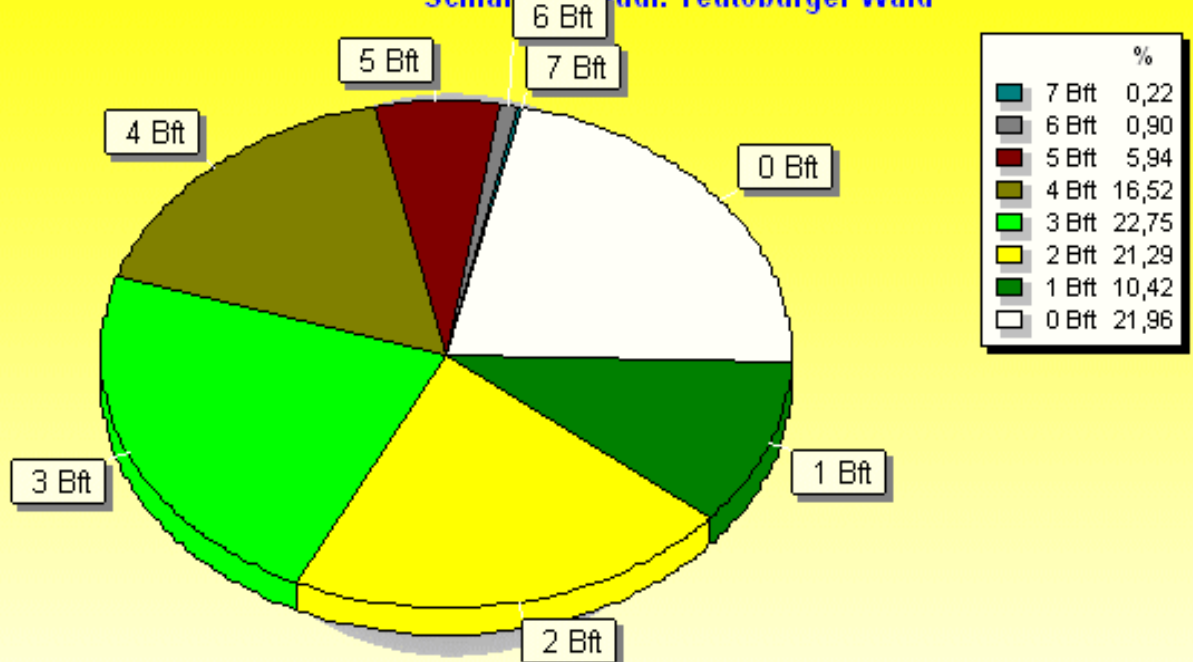


4462 / 0 Werte -> 0.0% Windstille - Ø 12,3km/h - Max. 59,7km/h - 9173.6 km

© WsWin32 - © Bernhard Kilmann - Schlagen, südl. Teutoburger Wald

Verteilung Windstärke März 2019

Schlagen, südl. Teutoburger Wald



4462 Werte - Ø 12,3km/h - Max. 59,7km/h - 9173.6 km

© WsWin32 - © Bernhard Kilmann - Schlagen, südl. Teutoburger Wald

03.04.2019	Durchschnitt	Temp.	MinWert	MaxWert	ØMinWert	ØMaxWert	Eistage	Frosttage	Kalte Tage	Sommertage	Heiße Tage	sehr kalte Tage	Warme Tage
2019	Temp. °C	STDV	Temp. °C	Temp. °C	Temp. °C	Temp. °C	Tmax < 0°C	Tmin < 0°C	Tmax < 10°C	Tmax >= 25°C	Tmax >= 30°C	Tmin <= -8.0°C	Tmax >= 20.0°C
Januar	1.12	+0.22	-9.2	7.8	-1.3	3.4	4	15	31	0	0	3	0
Februar	4.96	+3.36	-2.9	18.1	0.6	10.1	0	11	16	0	0	0	0
März	6.75	+2.45	-2.8	19.9	2.8	10.8	0	3	15	0	0	0	0
April	8.93	+1.03	-0.8	17.5	3.7	14.9	0	1	0	0	0	0	0
Mai													
Juni													
Juli													
August													
September													
Oktober													
November													
Dezember													
Gesamt	4.40	-4.50	-9.2	19.9	0.8	8.3	4	30	62	0	0	3	0

© Bernhard Kilimann

03.04.2019	Regen	Regen	Regen	Tage	Tage	Tage	ET	Wind Verlauf	Sonne	Sonne
2019	l/m²	STDV	% STDV	>0.0l/m²	>2.0l/m²	>20.0l/m²	l/m²	km/24	Stunden	% STDV
Januar	196.6	+117.0	247.0%	22	15	3	6.343	247.4	43:03	99.8%
Februar	37.8	-17.7	68.1%	11	4	1	30.717	209.2	108:17	148.2%
März	112.3	+41.8	159.4%	22	15	0	23.725	382.3	79:27	77.1%
April	5.1	-61.5	7.7%	2	2	0	4.871	28.9	14:43	10.0%
Mai										
Juni										
Juli										
August										
September										
Oktober										
November										
Dezember										
Gesamt	351.8	-561.8	38.5%	57	36	4	65.656	867.8	245:30	17.0%

© Bernhard Kilimann