

Wettergrafiken und Tabelle Februar 2015 Station Schlangen

Klimadaten Wetterstation Schlangen

Standortkoordinaten: geogr. 08°43' "O - 51°47' "N

172 m ü. NN

Monatswerte: Feb. 2015

Temperaturmittel: 1,9°C (Vj.5,0 °C)

Lj.Mittel:(Lipp.1961-90): 1,6 °C

Abweichung 0,3 °C

Absoluts Max.: 8,8 °C

Absolutes Min.: - 8,3 °C

Tage mit Schneedecke: **11**

Eistage(Max<0,0°C): **0**

Frosttage(MIN<0,0°C): **18**

Sommertage(Max>=25°C):

Heiße Tage(Max>=30°C):

Niederschlagssumme: 48,6 mm (Vj.37,9 mm)

Max.Tag: 12,7 mm

Lj.Mittel(Lipp. 1961-90): 55,4 mm

Regentage: 14 (Vj. 19)

Luftdruck(Meereshöhe):hPa

Absolutes Max.: 1042

Absolutes Min.: 986

Mittel: 1017

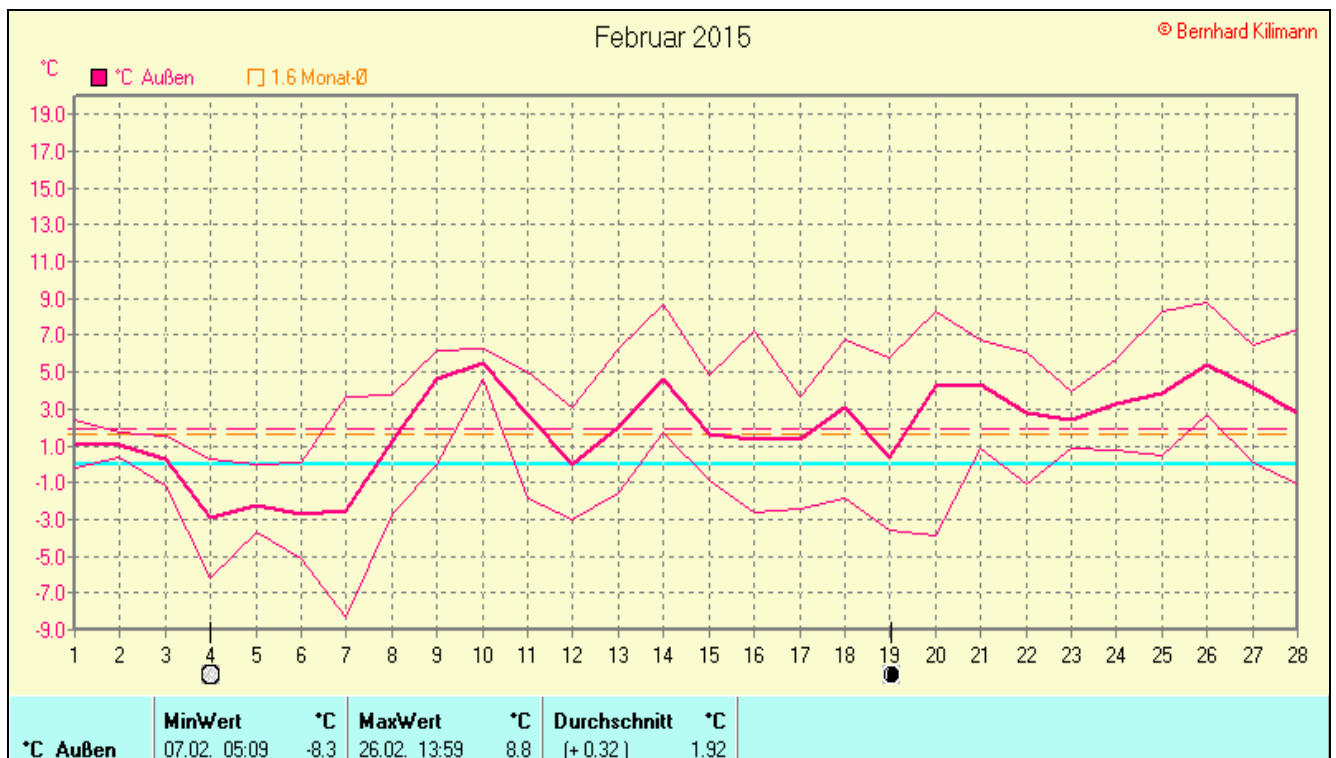
Mittel relative Feuchte: 80,0 %

Max. Windböe: 41,8 km/h

Mittlere Wind: 7,2 km/h

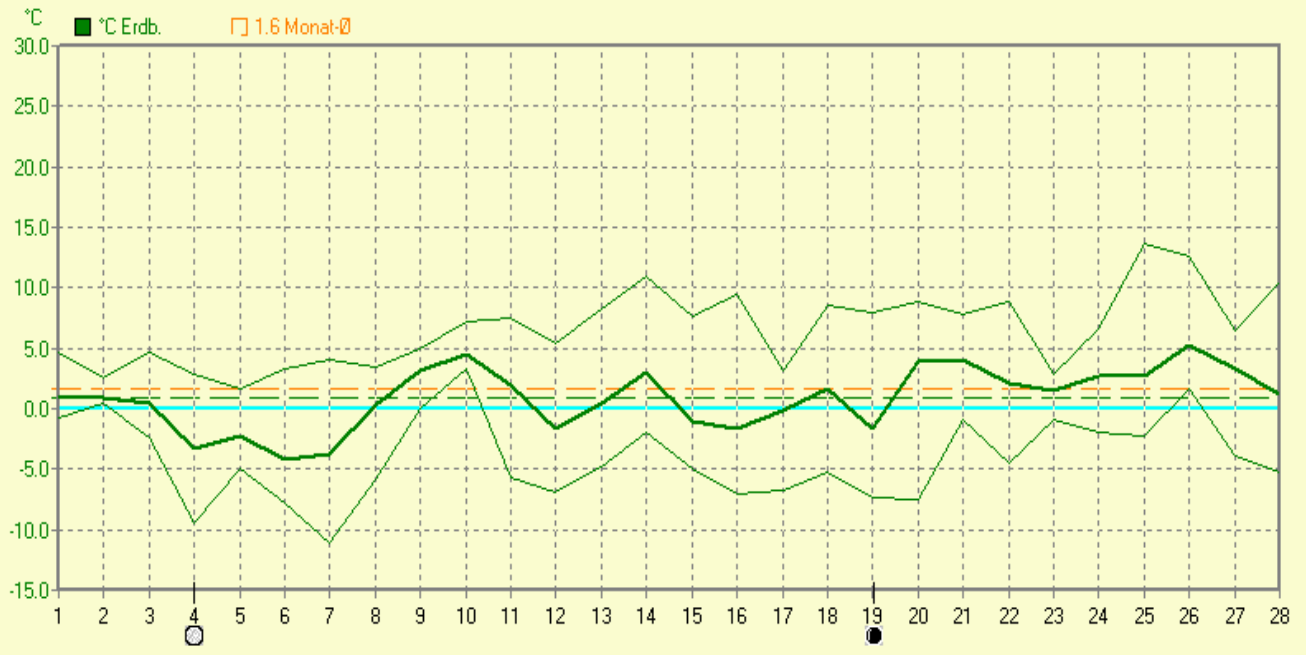
Sonnenscheindauer: 95,9 h

Lj.Mittel(Lipp.1961-90): 73,3 h



Februar 2015

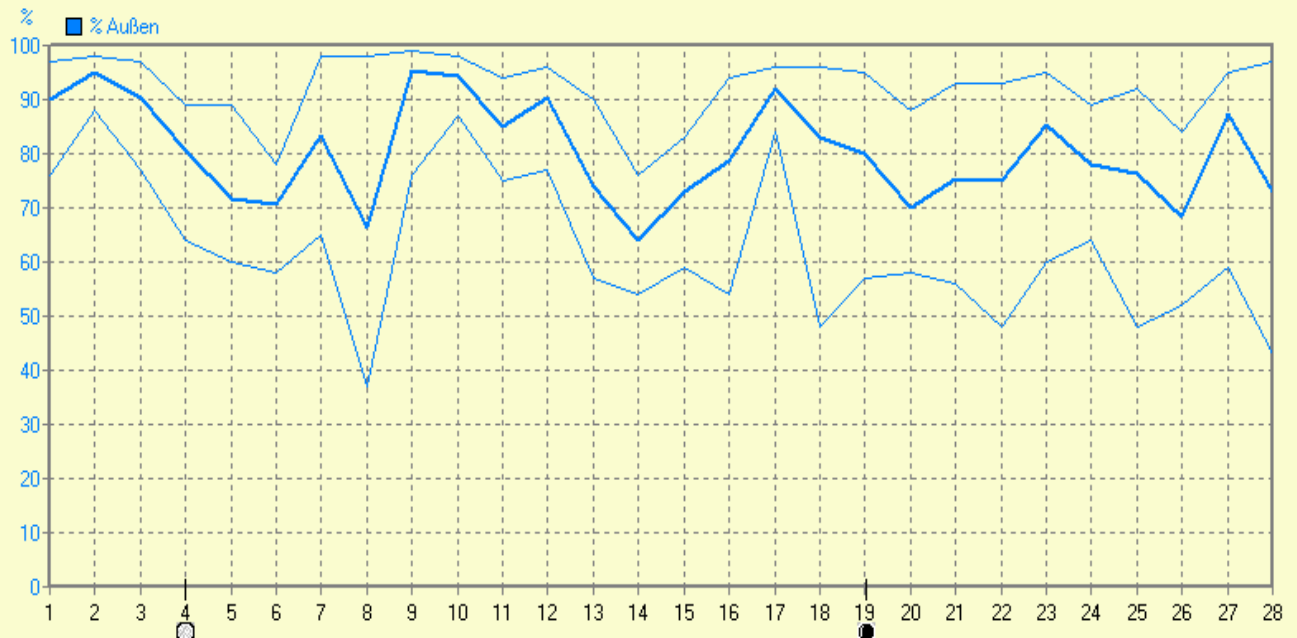
© Bernhard Kilmann



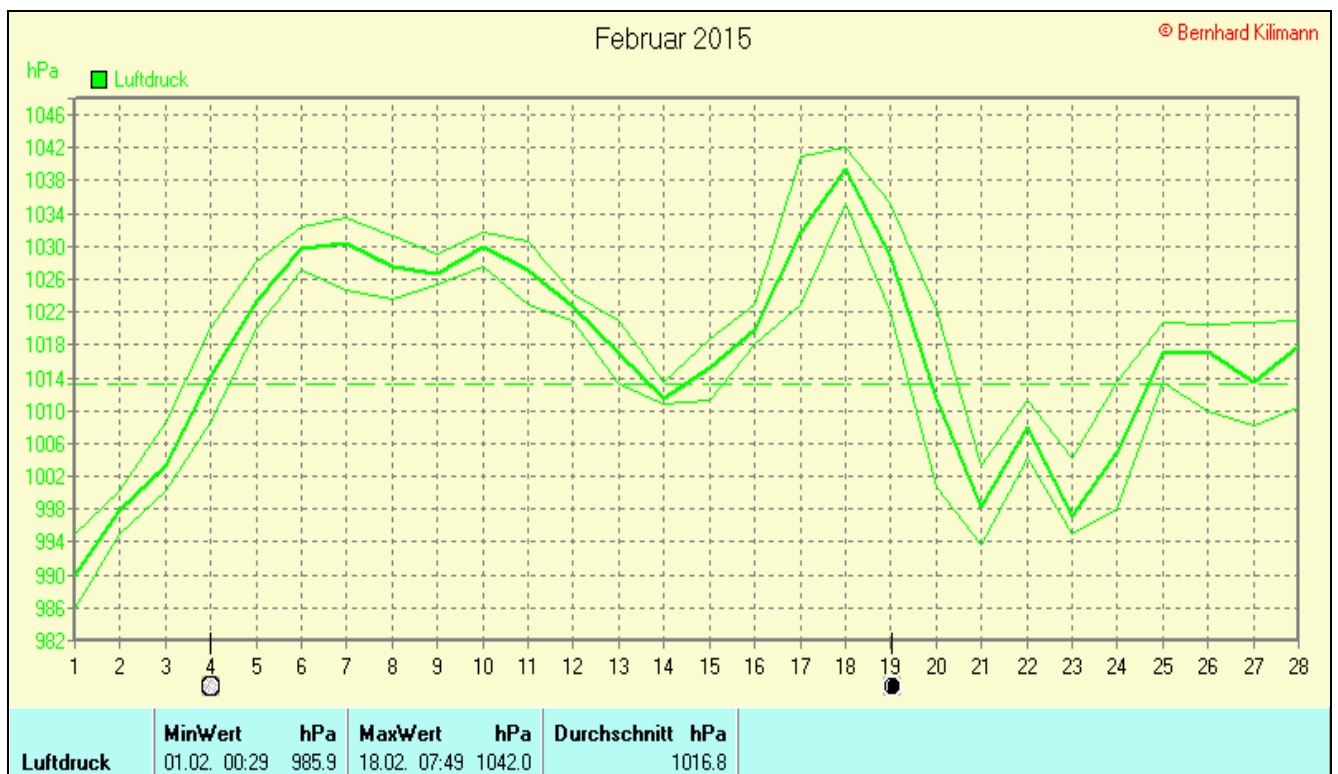
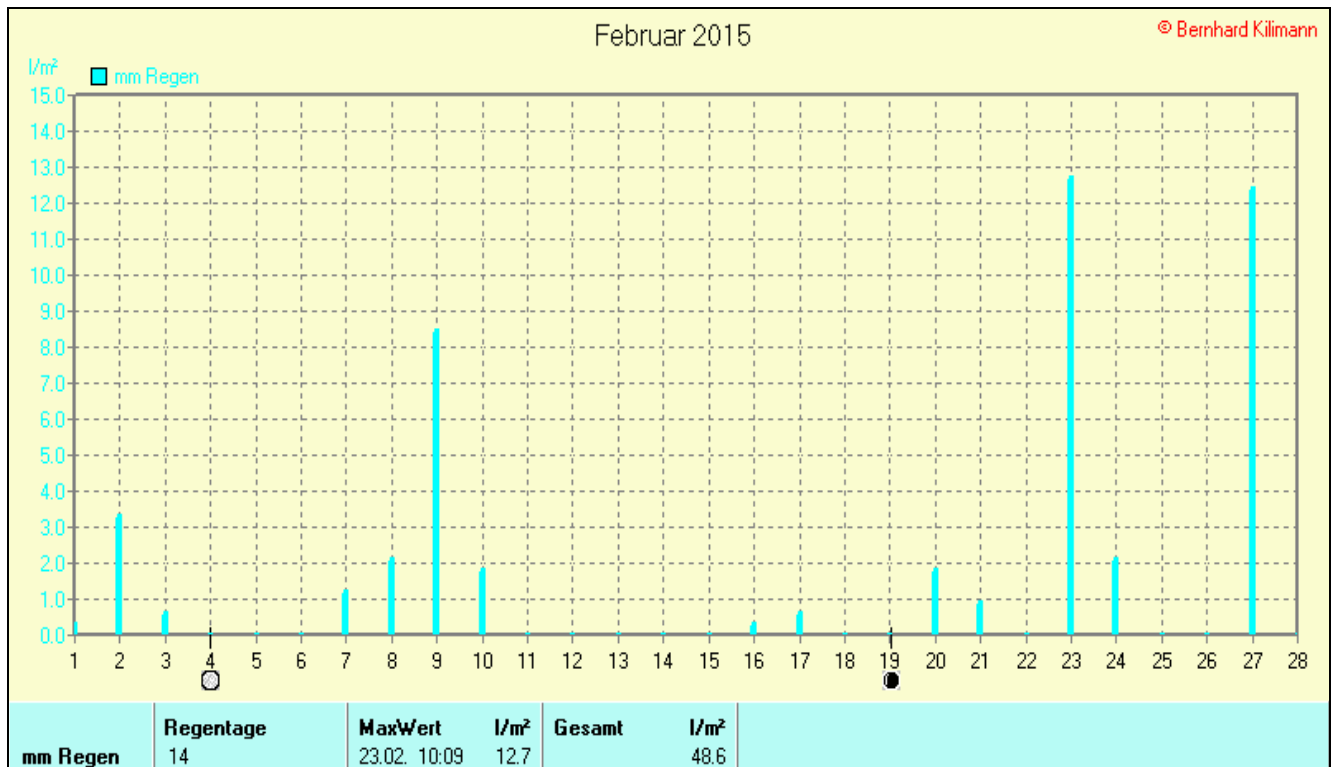
°C Erdb.	MinWert	°C	MaxWert	°C	Durchschnitt	°C		
	07.02.	07:49	-11.1	25.02.	15:09	13.6	Durchschnitt	0.88

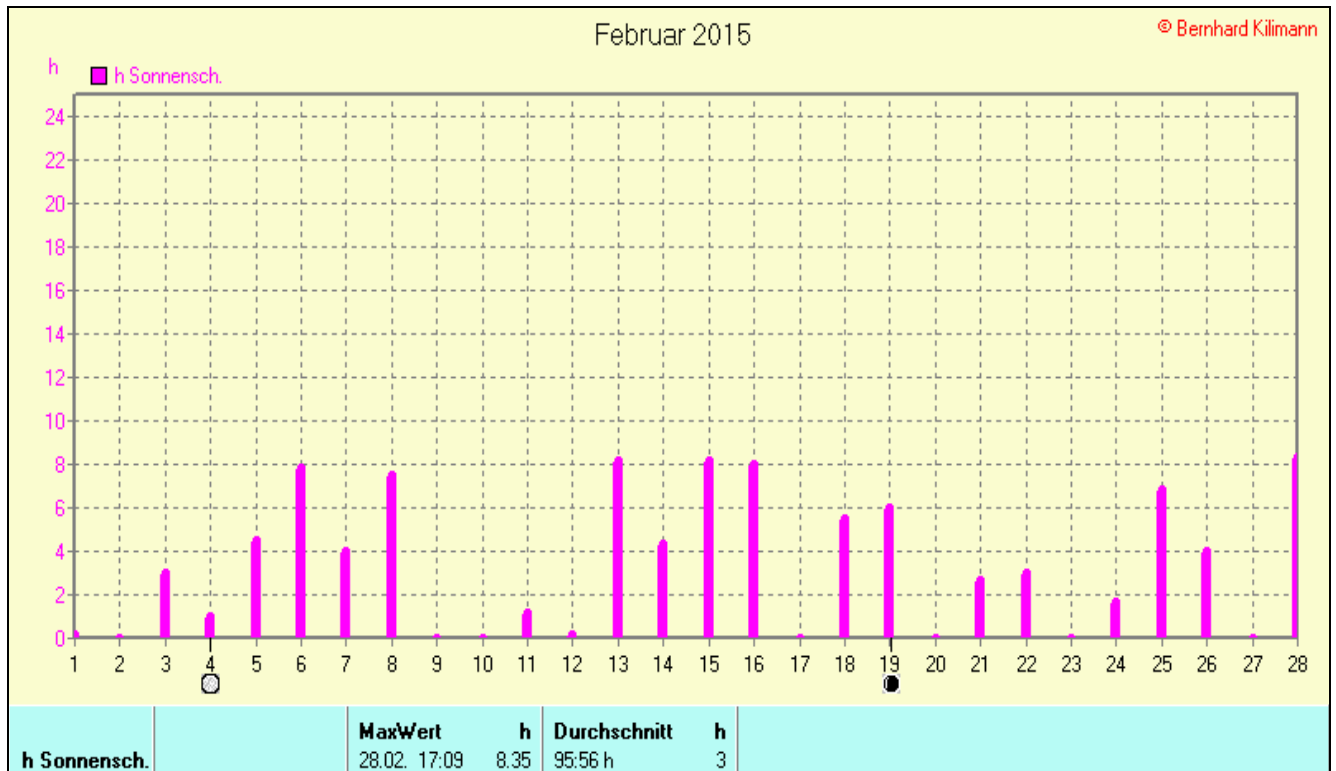
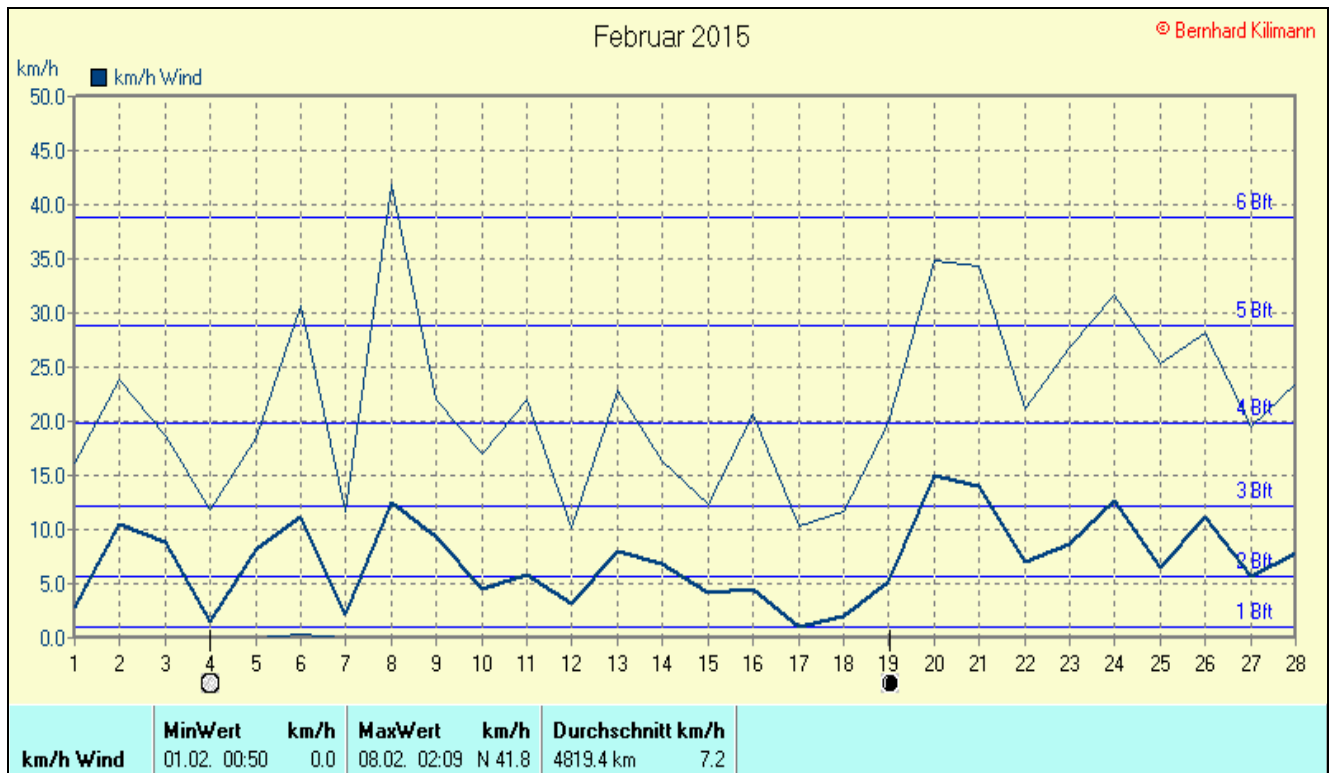
Februar 2015

© Bernhard Kilmann



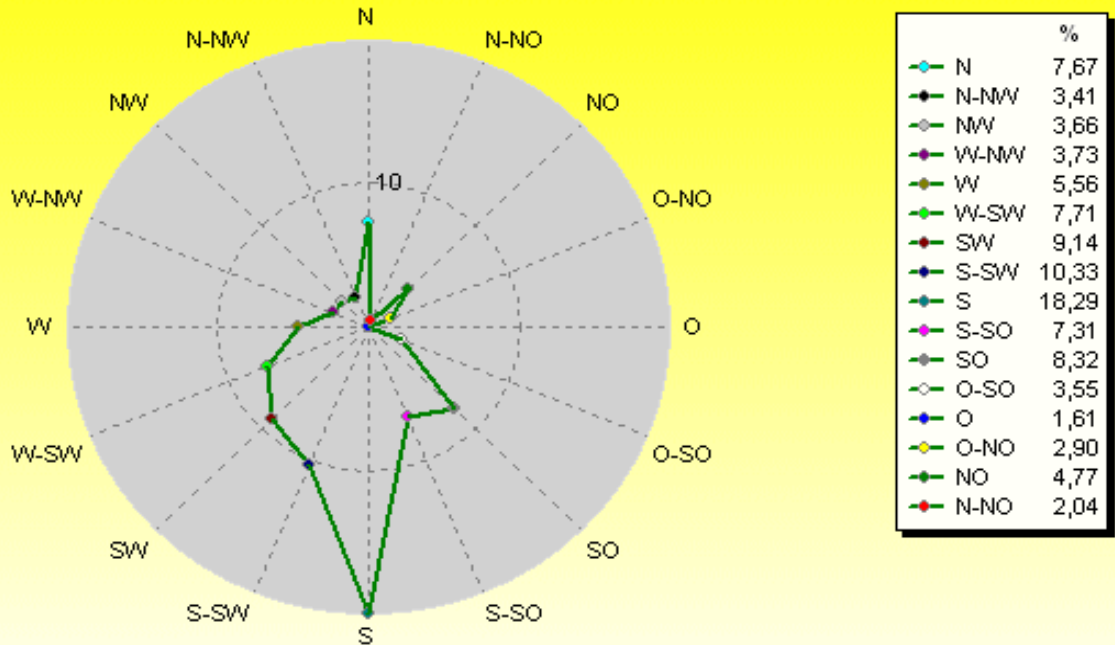
‰ Außen	MinWert	‰	MaxWert	‰	Durchschnitt	‰		
	08.02.	13:49	37	09.02.	10:10	99	Durchschnitt	80





Verteilung Windrichtung Februar 2015

Schlangen, südl. Teutoburger Wald

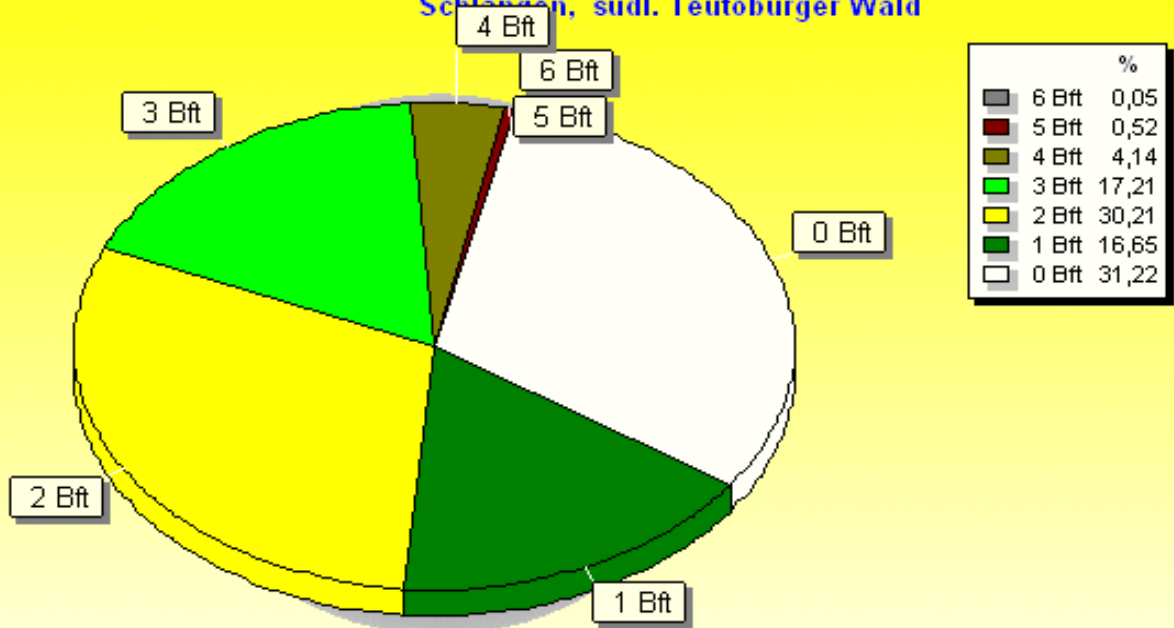


2789 / 1266 Werte -> 31.2% Windstille - Ø 7,2km/h - Max. 41,8km/h - 4819.4 km

© WsWin32 - © Bernhard Kilmann - Schlangen, südl. Teutoburger Wald

Verteilung Windstärke Februar 2015

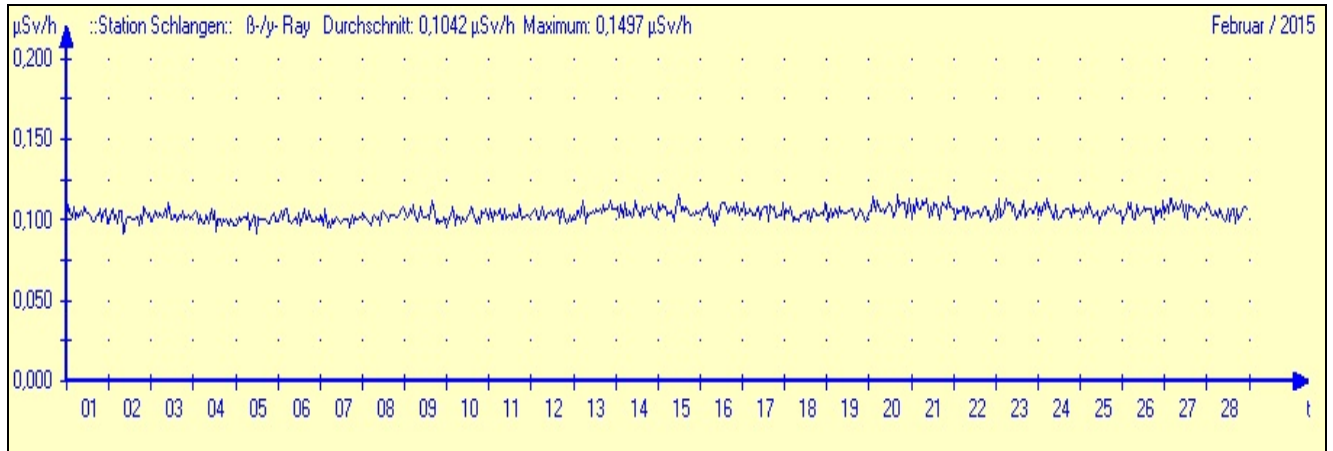
Schlangen, südl. Teutoburger Wald



4055 Werte - Ø 7,2km/h - Max. 41,8km/h - 4819.4 km

© WsWin32 - © Bernhard Kilmann - Schlangen, südl. Teutoburger Wald

Radioaktivität: Gamma-Ortsdosierleistung



03.03.2015	Durchschnitt	Temp.	MinWert	MaxWert	ØMinWert	ØMaxWert	Eistage	Frosttage	Kalte Tage	Sommertage	Heiße Tage	Warme Tage	
2015	Temp. °C	STDV	Temp. °C	Temp. °C	Temp. °C	Temp. °C	Tmax < 0°C	Tmin < 0°C	Tmax < 10°C	Tmax >= 25°C	Tmax >= 30°C	Tmin <= 0.0°C	Tmax >= 0.0°C
Januar	2.89	+1.99	-5.3	13.3	0.0	5.0	1	14	28	0	0	15	30
Februar	1.92	+0.32	-8.3	8.8	-1.4	5.0	0	18	28	0	0	19	28
März	3.71	-0.59	1.0	10.7	1.7	6.5	0	0	2	0	0	0	3
April													
Mai													
Juni													
Juli													
August													
September													
Oktober													
November													
Dezember													
Gesamt	2.49	-6.41	-8.3	13.3	-0.5	5.1	1	32	58	0	0	34	61

STDV Daten B.Lippspringe 1961 bis 1990 © Bernhard Kilmann

03.03.2015	Regen	Regen	Regen	Tage	Tage	Tage	ET	Wind Verlauf	Sonne	Sonne
2015	l/m²	STDV	% STDV	>0.0l/m²	>2.0l/m²	>20.0l/m²	l/m²	km/24	Stunden	% STDV
Januar	111.7	+32.1	140.4%	20	17	1	10.945	357.2	22:01	50.4%
Februar	48.6	-6.8	87.8%	14	6	0	16.298	200.8	95:56	130.9%
März	12.7	-57.8	18.0%	2	2	0	2.072	34.8	2:59	2.9%
April										
Mai										
Juni										
Juli										
August										
September										
Oktober										
November										
Dezember										
Gesamt	173.0	-740.6	18.9%	36	25	1	29.315	592.9	120:56	8.4%

STDV Daten B.Lippspringe 1961 bis 1990 © Bernhard Kilmann

