

Wettergrafiken und Tabelle Januar 2019 Station Schlangen

Klimadaten Wetterstation Schlangen

Standortkoordinaten: geogr. 08°43' "O - 51°47' "N

172 m ü. NN

Monatswerte: Jan. 2019

Temperaturmittel: **1,1 °C (Vj.4,5)**

Lj.Mittel:(Lipp.1961-90): 0,9 °C

Abweichung 0,2 °C

Absoluts Max.: 7,8 °C

Absolutes Min.: -9,2 °C

Tage mit Schneedecke: **12 (Vj.5)**

Eistage(Max<0,0°C): **4 (Vj.0)**

Frosttage(MIN<0,0°C): **15 (Vj.4)**

Sommertage(Max>=25°C):

Heiße Tage(Max>=30°C):

Niederschlagssumme: **196,0 mm (Vj.141,9 mm)**

Max.Tag: 34,1 mm

Lj.Mittel(Lipp. 1961-90): 79,6 mm

Regentage: 22 (Vj. 22)

Luftdruck(Meereshöhe):hPa

Absolutes Max.: 1039

Absolutes Min.: 984

Mittel: 1015

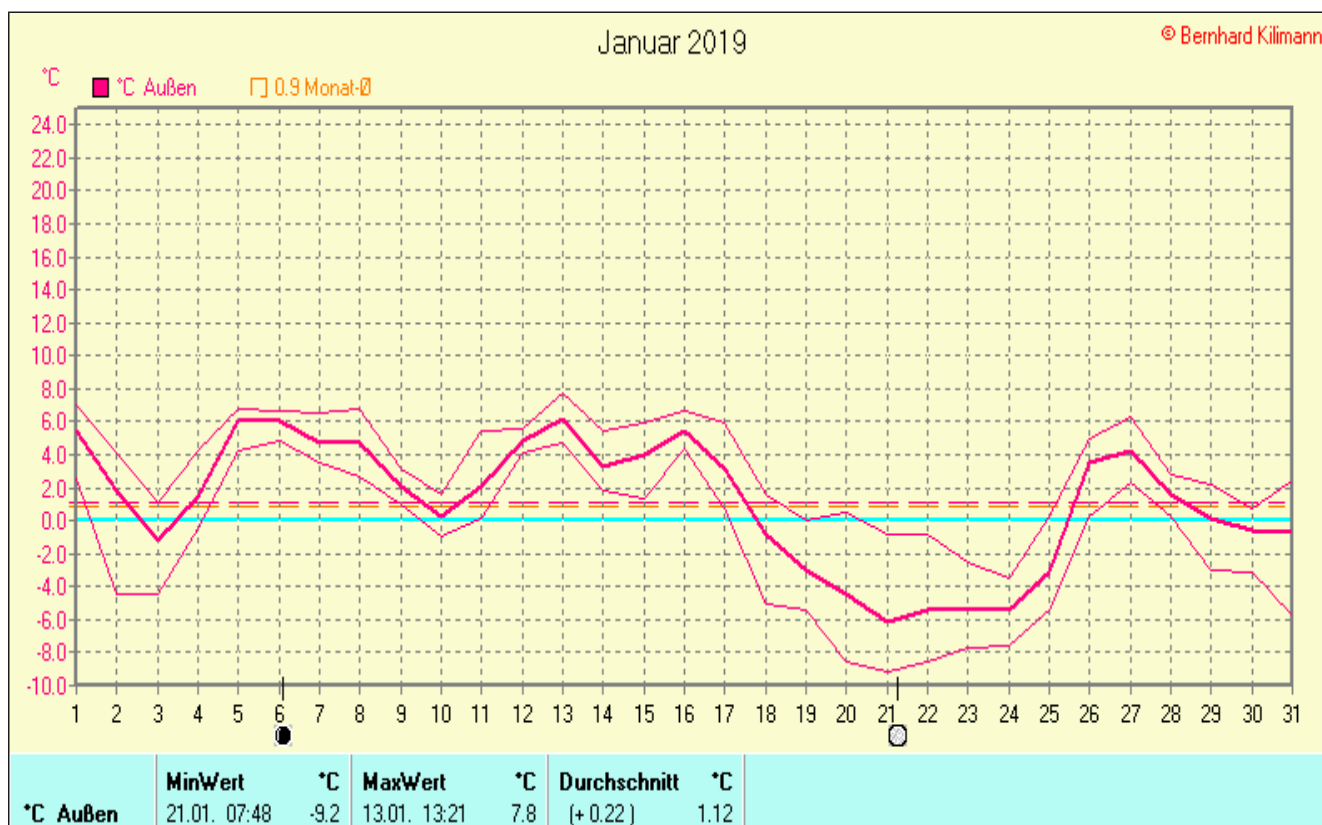
Mittel relative Feuchte: **90,0 %**

Max. Windböe: **37,0 km/h**

Mittlere Wind: **6,8 km/h**

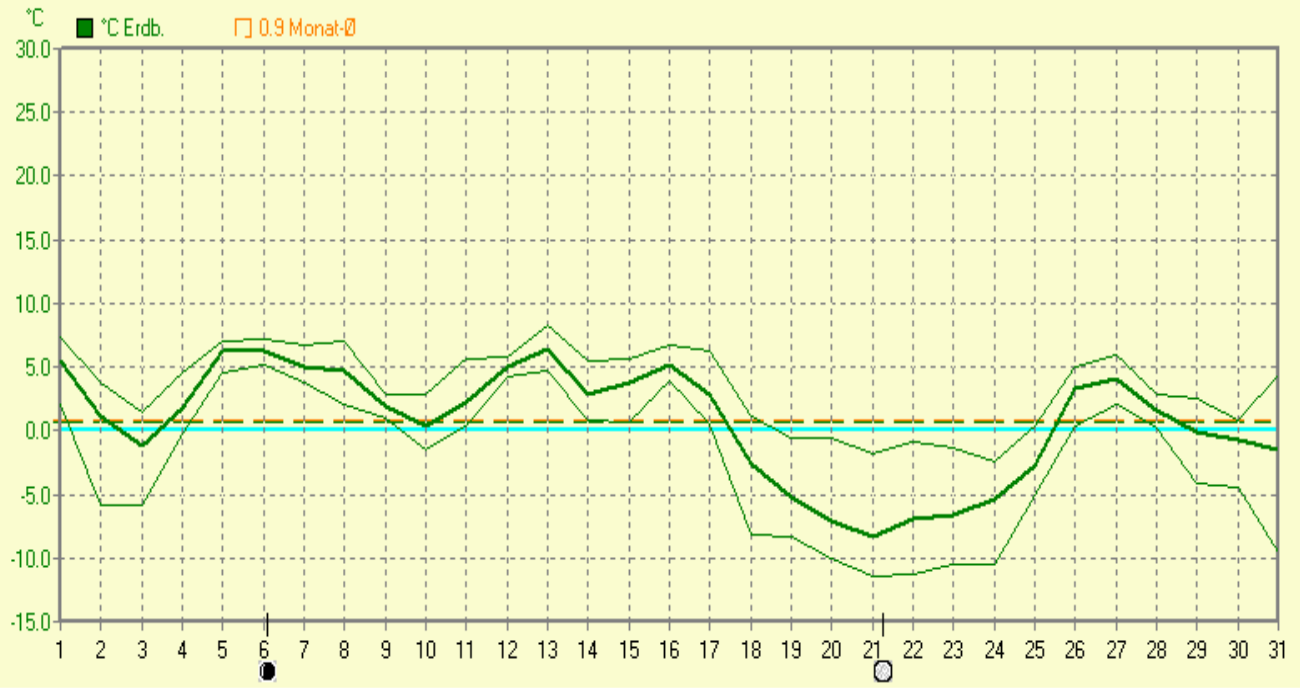
Sonnenscheindauer: 43,1 h (Vj.21,2 h)

Lj.Mittel(Lipp.1961-90): 43,7 h



Januar 2019

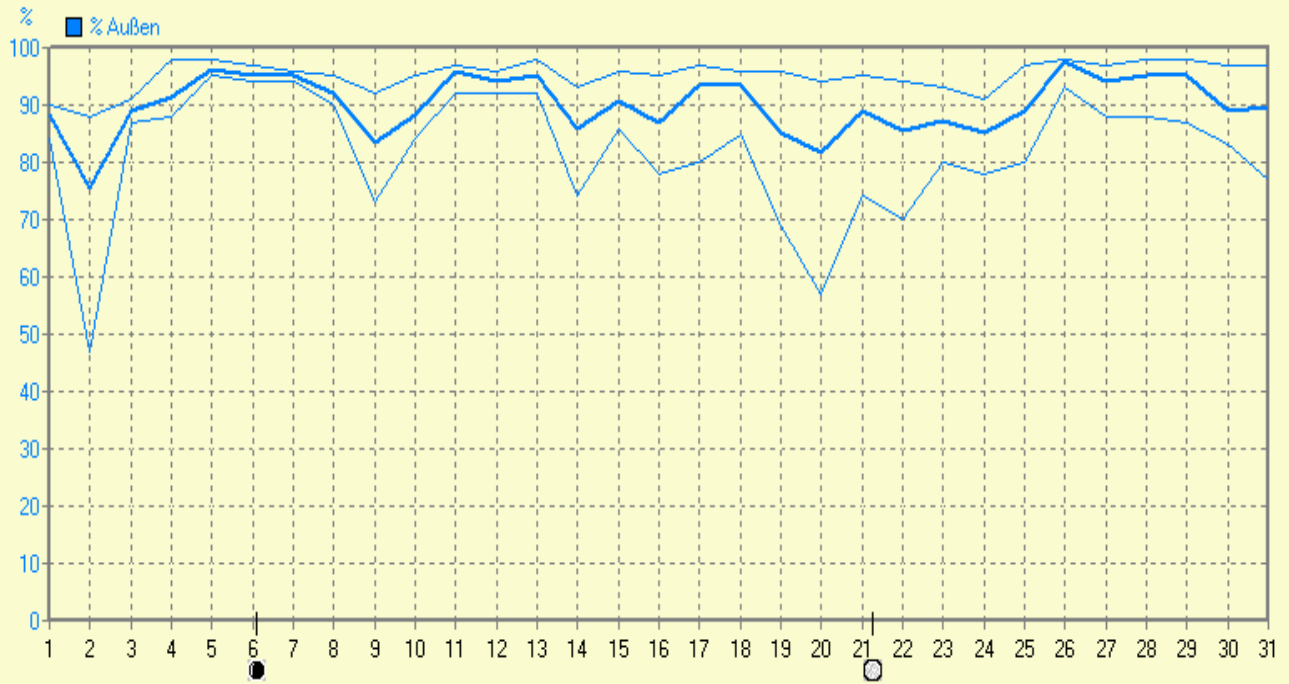
© Bernhard Kilmann



°C Erdb.	MinWert	°C	MaxWert	°C	Durchschnitt	°C
21.01. 07:48	-11.4	13.01. 12:51	8.2	0.72		

Januar 2019

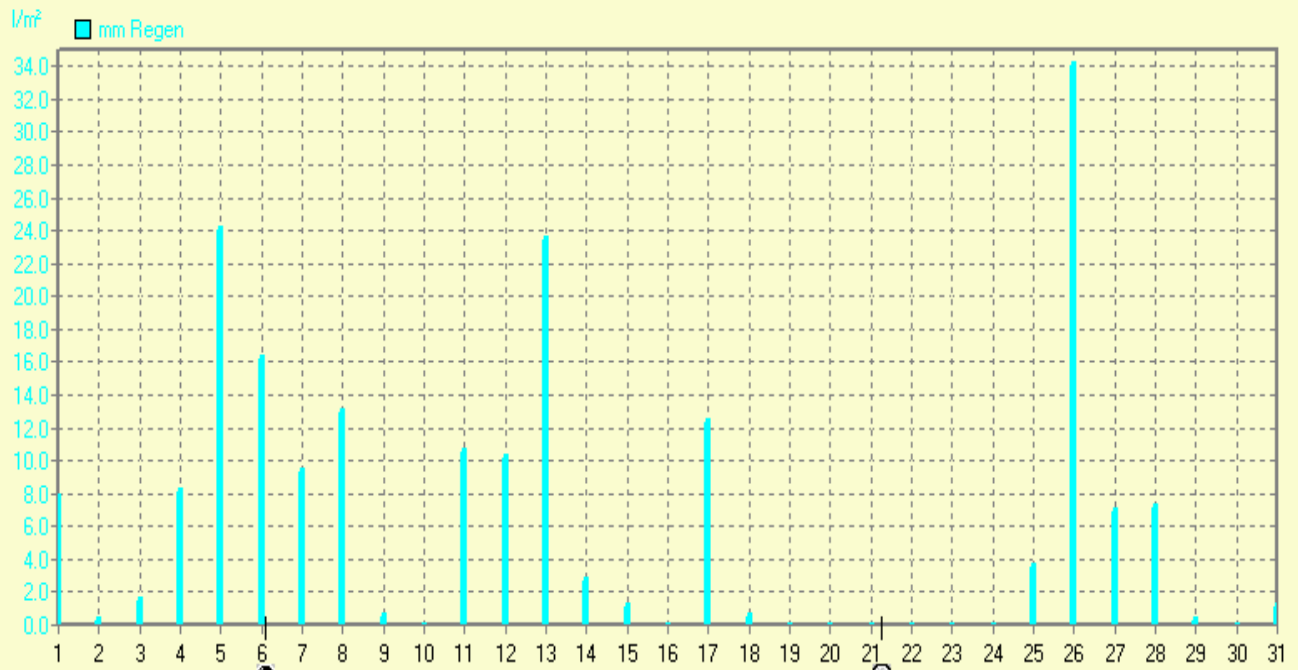
© Bernhard Kilmann



% Außen	MinWert	%	MaxWert	%	Durchschnitt	%
02.01. 15:40	47	04.01. 21:30	98	90		

Januar 2019

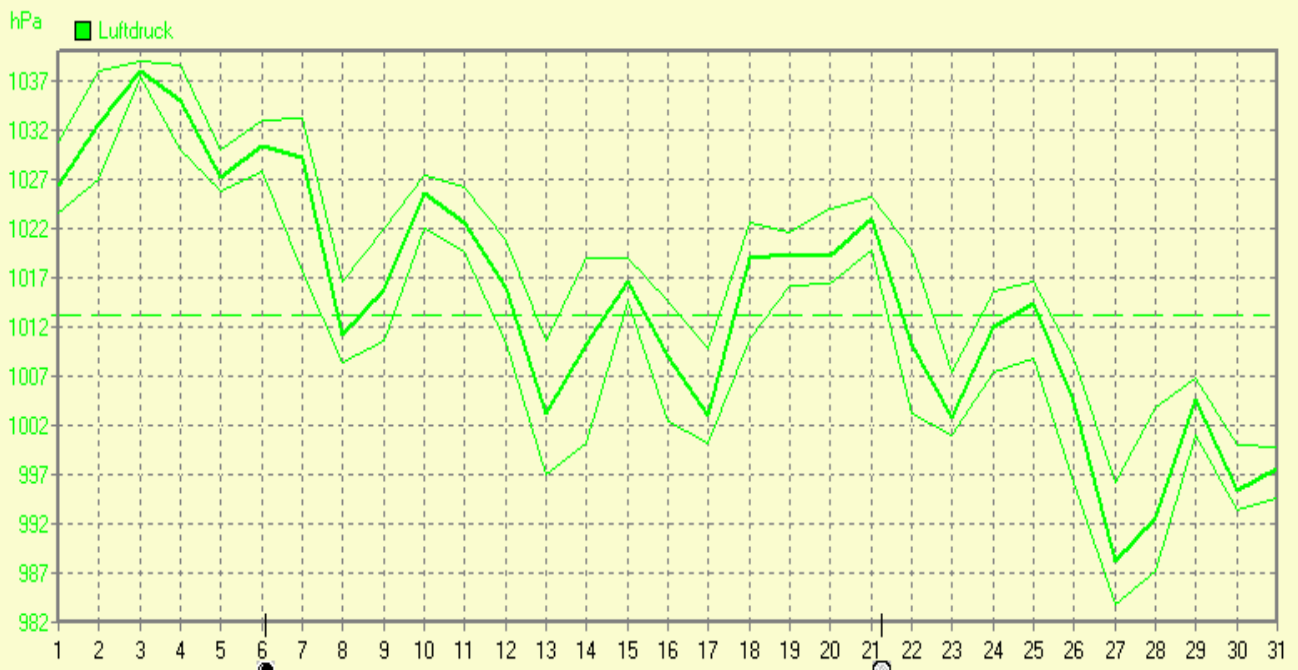
© Bernhard Kilmann



mm Regen	Regentage 22	MaxWert 26.01. 00:19	l/m² 34.1	Gesamt	l/m² 196.0
-----------------	------------------------	--------------------------------	---------------------	---------------	----------------------

Januar 2019

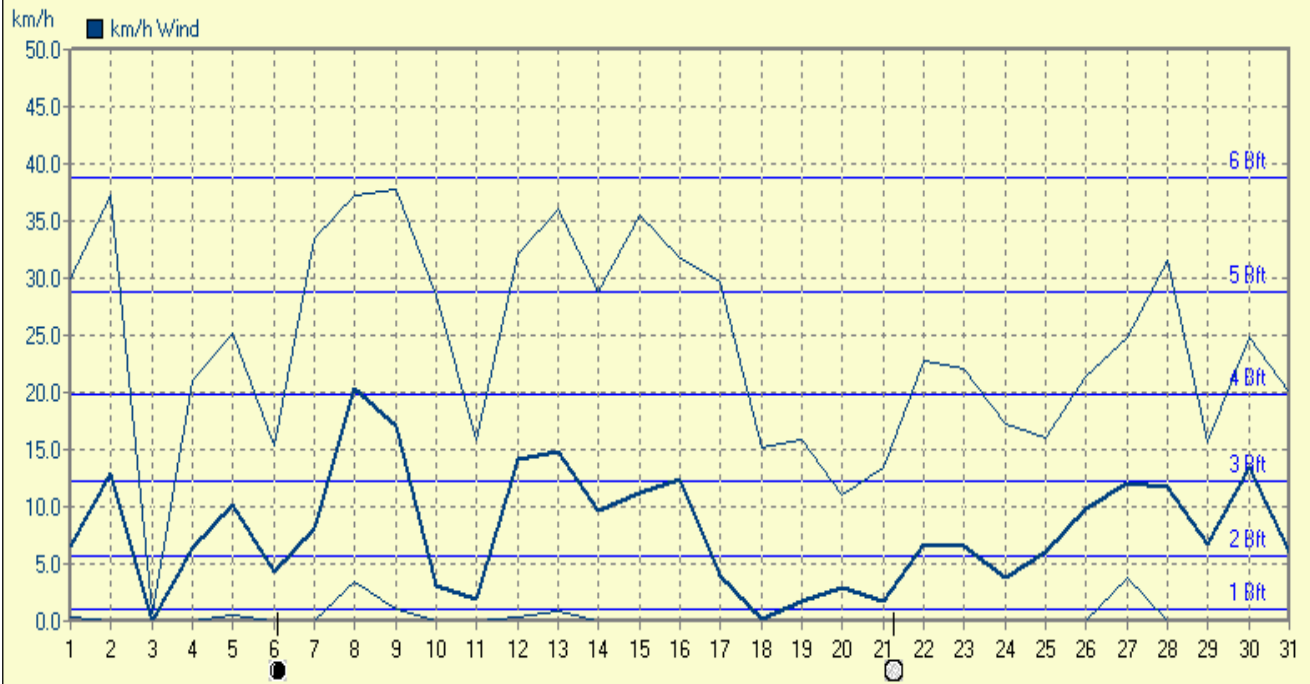
© Bernhard Kilmann



Luftdruck	MinWert 27.01. 14:39	hPa 983.8	MaxWert 03.01. 03:01	hPa 1039.0	Durchschnitt hPa 1014.7
------------------	--------------------------------	---------------------	--------------------------------	----------------------	--------------------------------------

Januar 2019

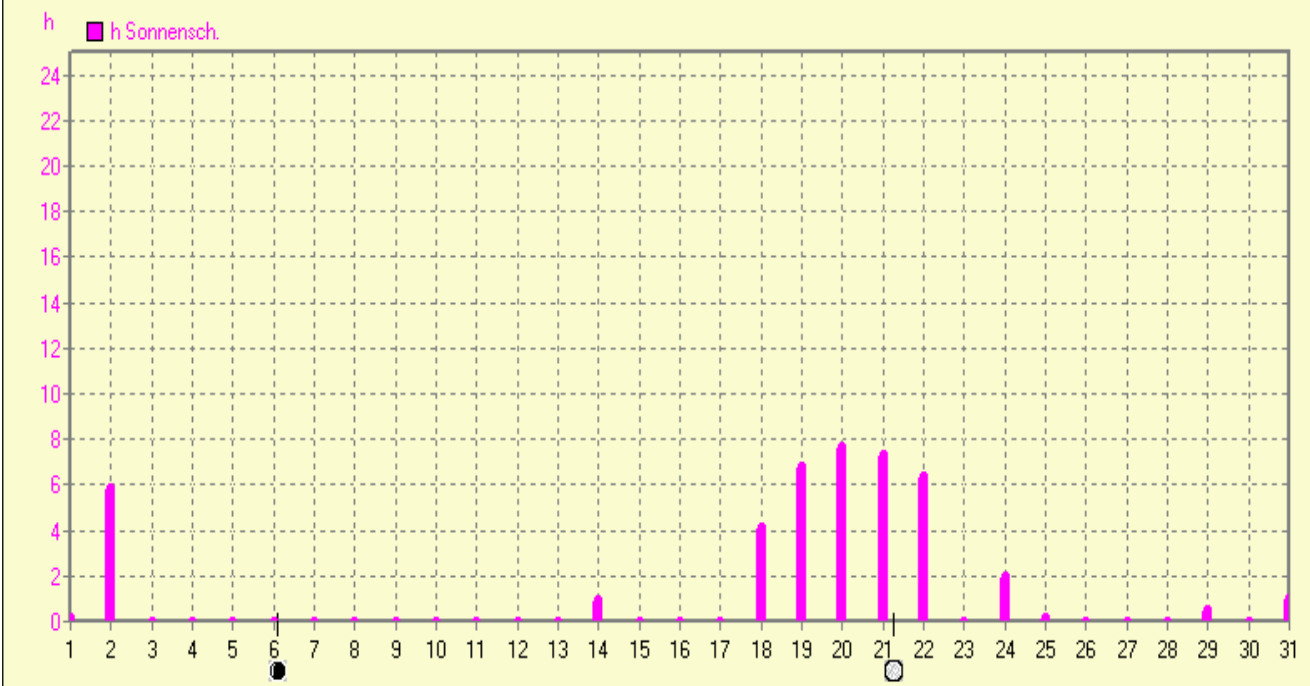
© Bernhard Kilmann



km/h Wind	MinWert	km/h	MaxWert	km/h	Durchschnitt km/h
	02.01. 06:30	0.0	09.01. 06:41	N 37.8	5938.7 km 8.0

Januar 2019

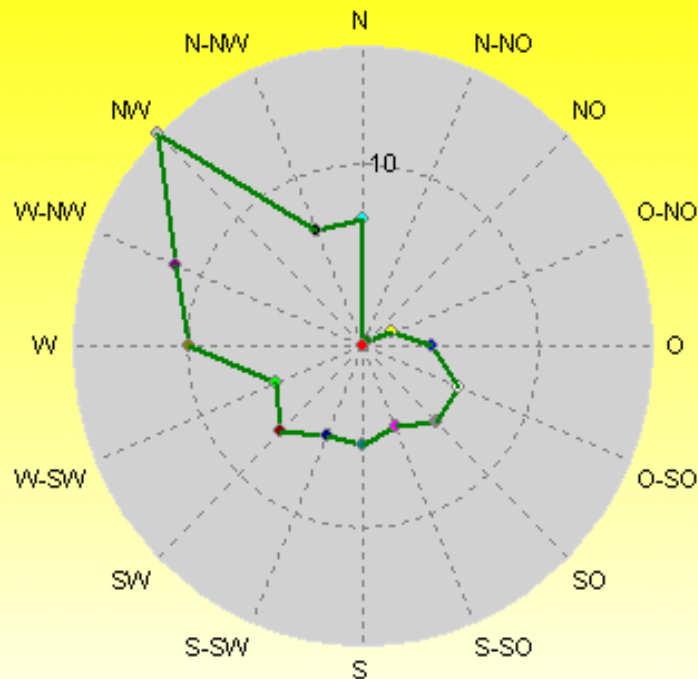
© Bernhard Kilmann



h Sonnensch.	MaxWert	h	Durchschnitt	h
	20.01. 16:37	7.67	43.03 h	1

Verteilung Windrichtung Januar 2019

Schlangen, südl. Teutoburger Wald

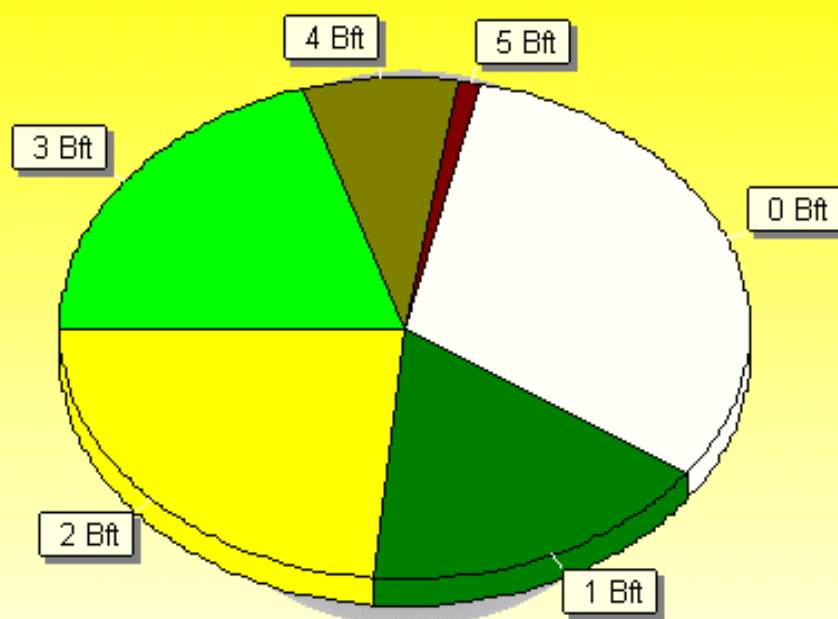


4474 / 0 Werte -> 0.0% Windstille - Ø 8,0km/h - Max. 37,8km/h - 5938.7 km

© WsWin32 - © Bernhard Kilmann - Schlangen, südl. Teutoburger Wald

Verteilung Windstärke Januar 2019

Schlangen, südl. Teutoburger Wald



4474 Werte - Ø 8,0km/h - Max. 37,8km/h - 5938.7 km

© WsWin32 - © Bernhard Kilmann - Schlangen, südl. Teutoburger Wald

03.02.2019	Durchschnitt	Temp.	MinWert	MaxWert	ØMinWert	ØMaxWert	Eistage	Frosttage	Kalte Tage	Sommertage	Heiße Tage	sehr kalte Tage	Warme Tage
2019	Temp. °C	STDV	Temp. °C	Temp. °C	Temp. °C	Temp. °C	Tmax < 0°C	Tmin < 0°C	Tmax < 10°C	Tmax >= 25°C	Tmax >= 30°C	Tmin <= -8.0°C	Tmax >= 20.0°C
Januar	1.12	+0.22	-9.2	7.8	-1.3	3.4	4	15	31	0	0	3	0
Februar	0.82	-0.78	-1.7	4.7	-0.7	2.9	0	2	3	0	0	0	0
März													
April													
Mai													
Juni													
Juli													
August													
September													
Oktober													
November													
Dezember													
Gesamt	1.09	-7.81	-9.2	7.8	-1.3	3.3	4	17	34	0	0	3	0

STDV Daten B.Lippspringe 1961 bis 1990 © Bernhard Kilmann

03.02.2019	Regen	Regen	Regen	Tage	Tage	Tage	ET	Wind Verlauf	Sonne	Sonne
2019	l/m²	STDV	% STDV	>0.0l/m²	>2.0l/m²	>20.0l/m²	l/m²	km/24	Stunden	% STDV
Januar	196.0	+116.4	246.2%	22	15	3	6.343	247.4	43:03	98.5%
Februar	1.2	-54.2	2.2%	2	0	0	0.496	17.0	5:11	7.1%
März										
April										
Mai										
Juni										
Juli										
August										
September										
Oktober										
November										
Dezember										
Gesamt	197.2	-716.4	21.6%	24	15	3	6.839	264.5	48:14	3.3%

STDV Daten B.Lippspringe 1961 bis 1990 © Bernhard Kilmann