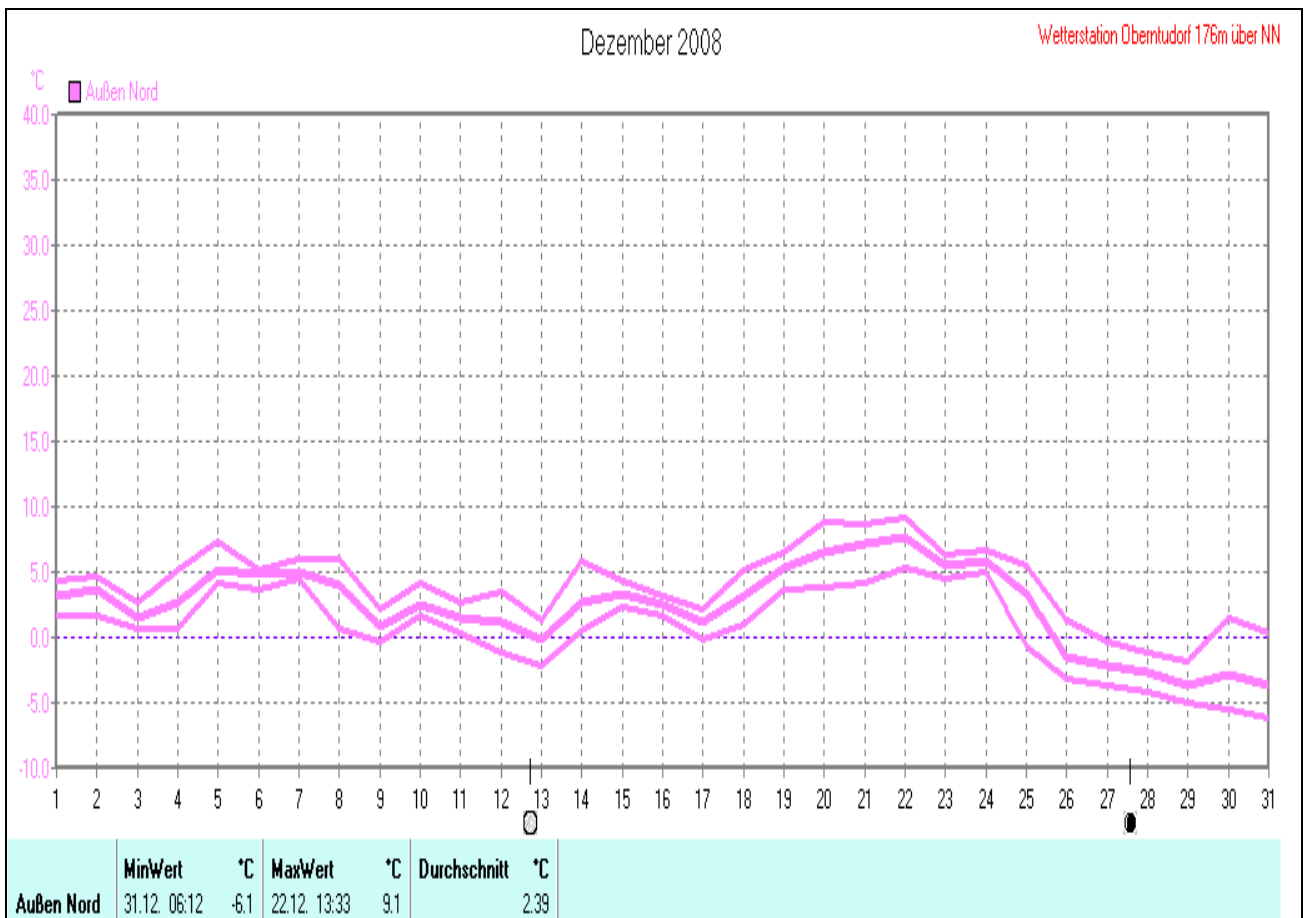
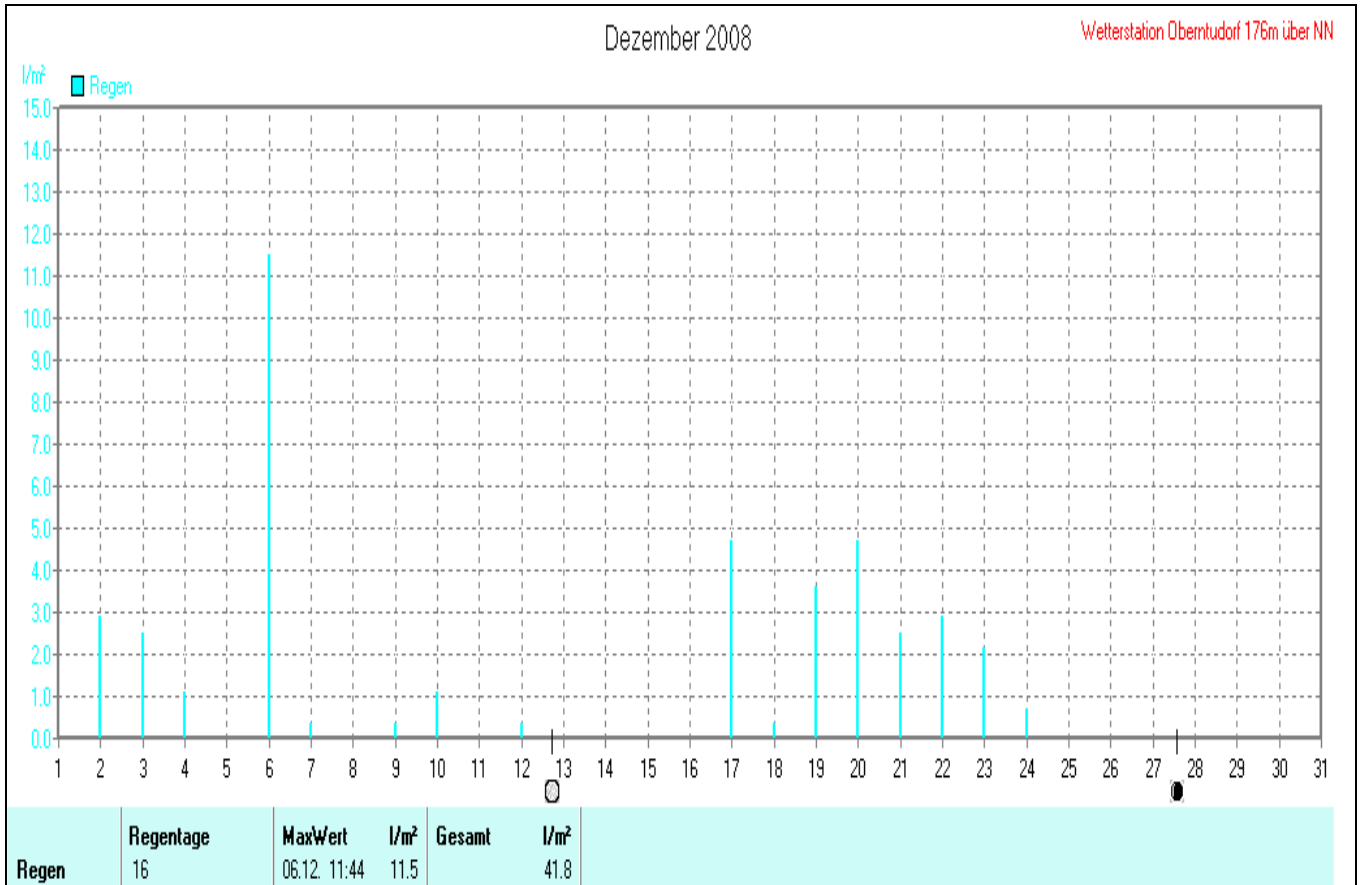
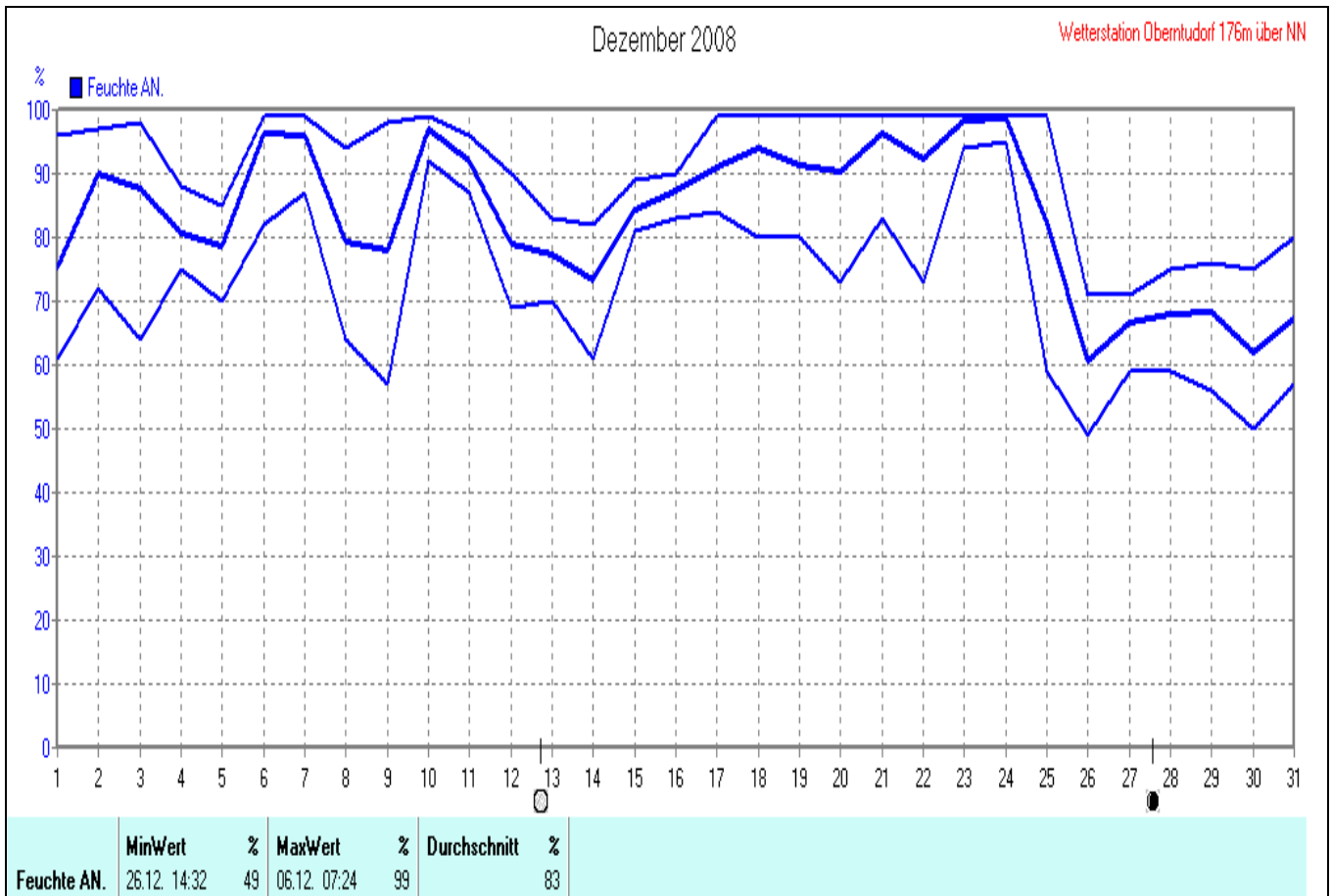
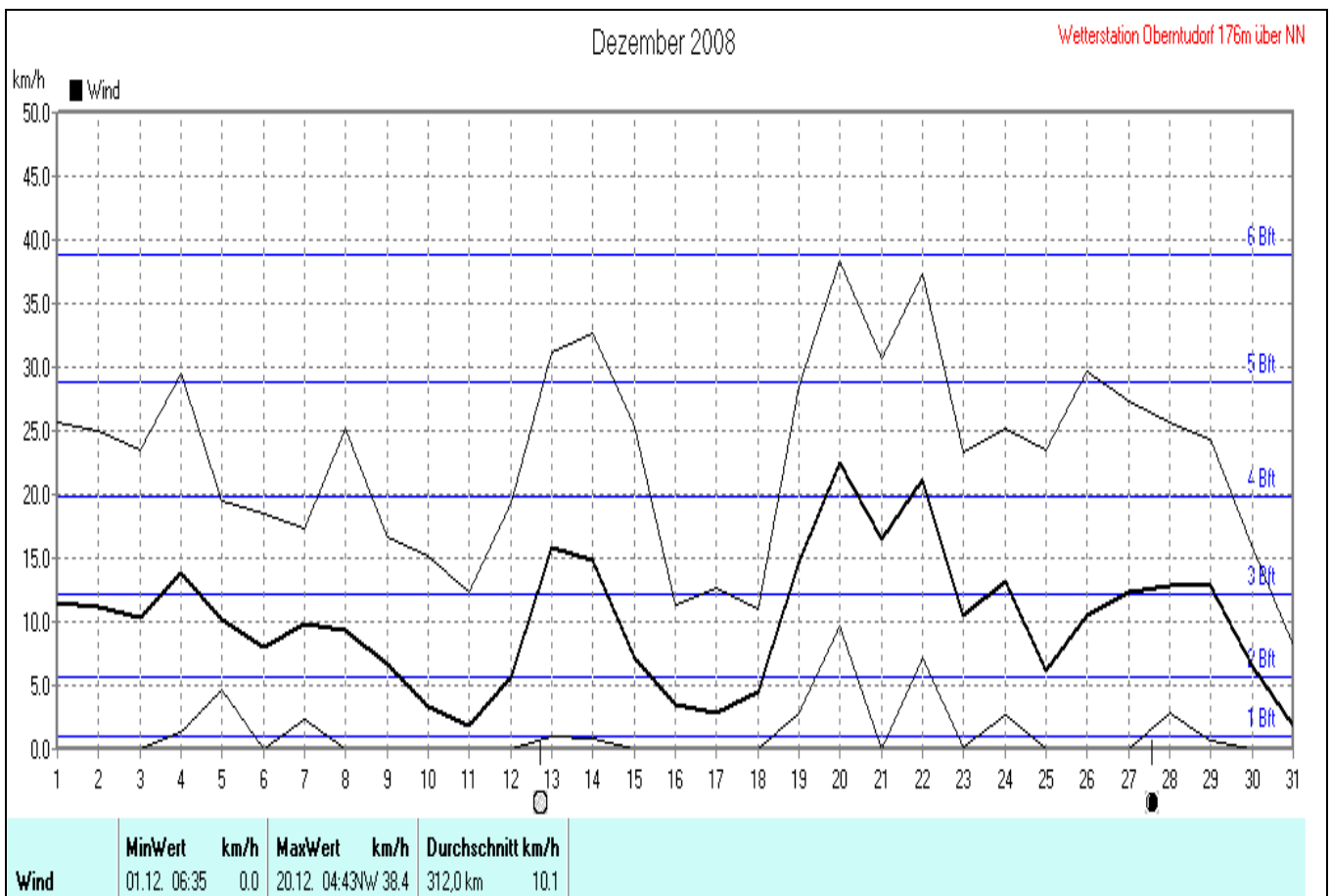
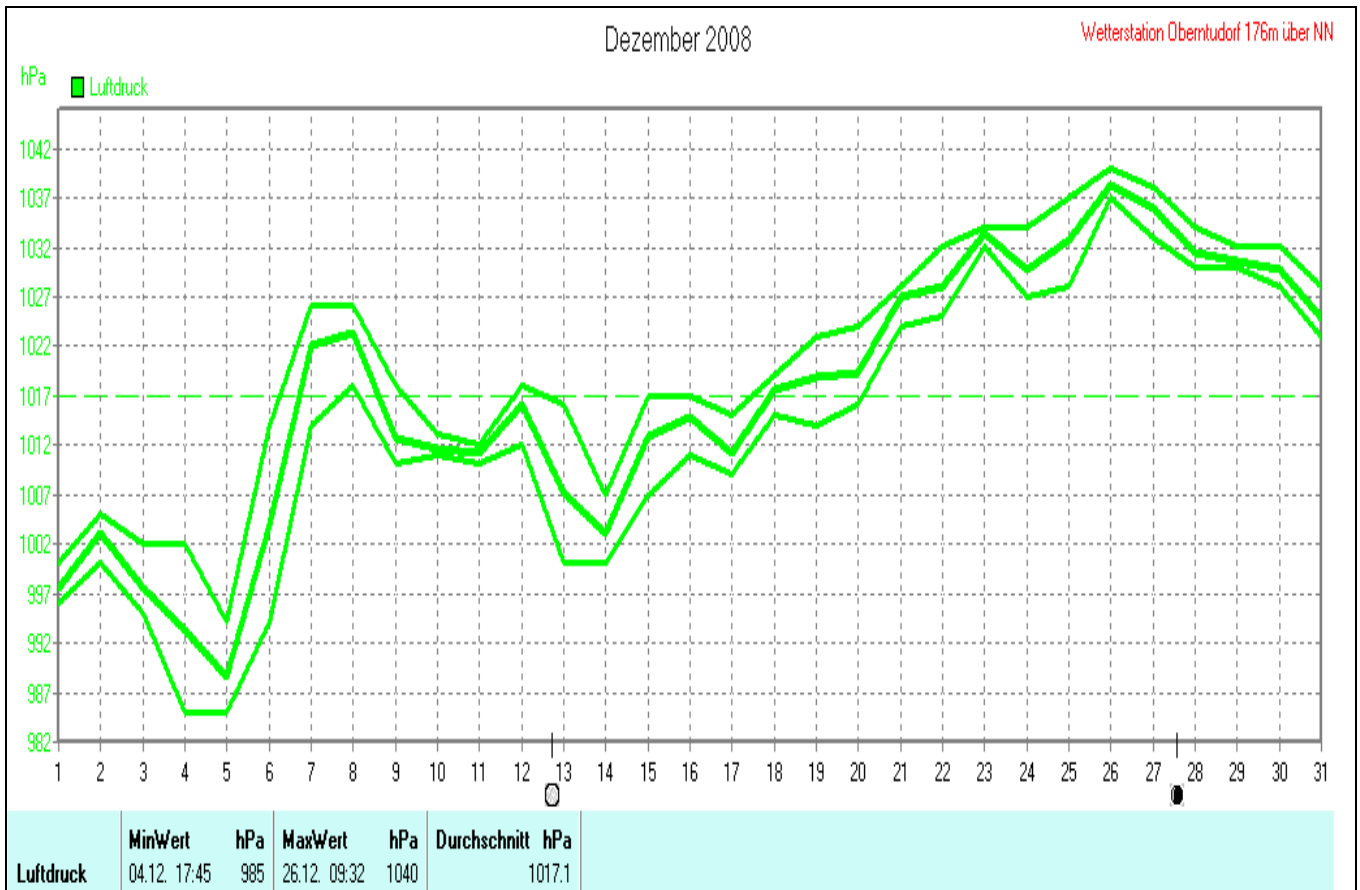


Wettergrafiken und Tabelle Dezember 2008 Station Oberntudorf

| Klimadaten | | Wetterstation Oberntudorf | |
|-----------------------------------|------------------|--|---------------|
| Standortkoordinaten: | | geogr. 08°39'47"O - 51°38'31"N | |
| | | 176 m ü. NN | |
| Monatswerte: Dez 08 | | | |
| Temperatur: (Vj.3,6°C) | 2,4 °C | Tage mit Schneedecke: Eistage(Max<0,0°C): 6 Frosttage(MIN<0,0°C): 11 Sommertage(Max>=25°C): Heiße Tage(Max>=30°C): | |
| Lj.Mittel:(Lipp.1961-90): | 2,3 °C | | |
| Abweichung: | 0,1 K | | |
| Absoluts Max.: | 9,1 °C | | |
| Absolutes Min.: | - 6,9 °C | | |
| Bodentemperatur: | Mittel: 1,6°C | Max.: 8,0°C | Min.: - 6,5°C |
| Niederschlag: (Vj.72,0 mm) | 41,8 mm | Luftdruck(Meereshöhe):hPa Absolutes Max.: 1040 Absolutes Min.: 985 Mittel: 1017,1 | |
| Max.Tag: | 11,5 mm | | |
| Lj.Mittel(Lipp. 1961-90): | 92,8 mm | | |
| Mittel relative Feuchte: | 83 % | | |
| Max. Windböe: | 38,4 km/h | Sonne h: | 50,0 h |
| Mittlere Wind: | 10,1 km/h | Lj.Lipp.(1961-90): | 38,3 h |

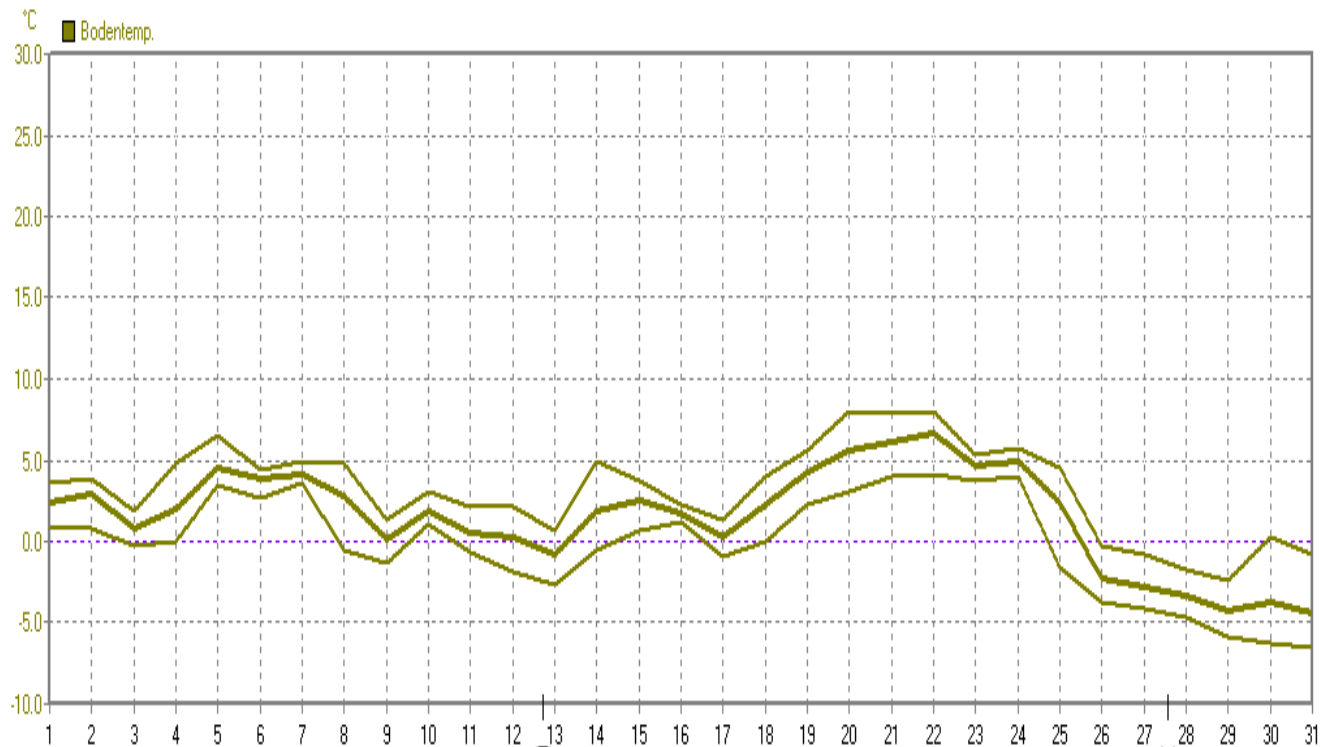






Dezember 2008

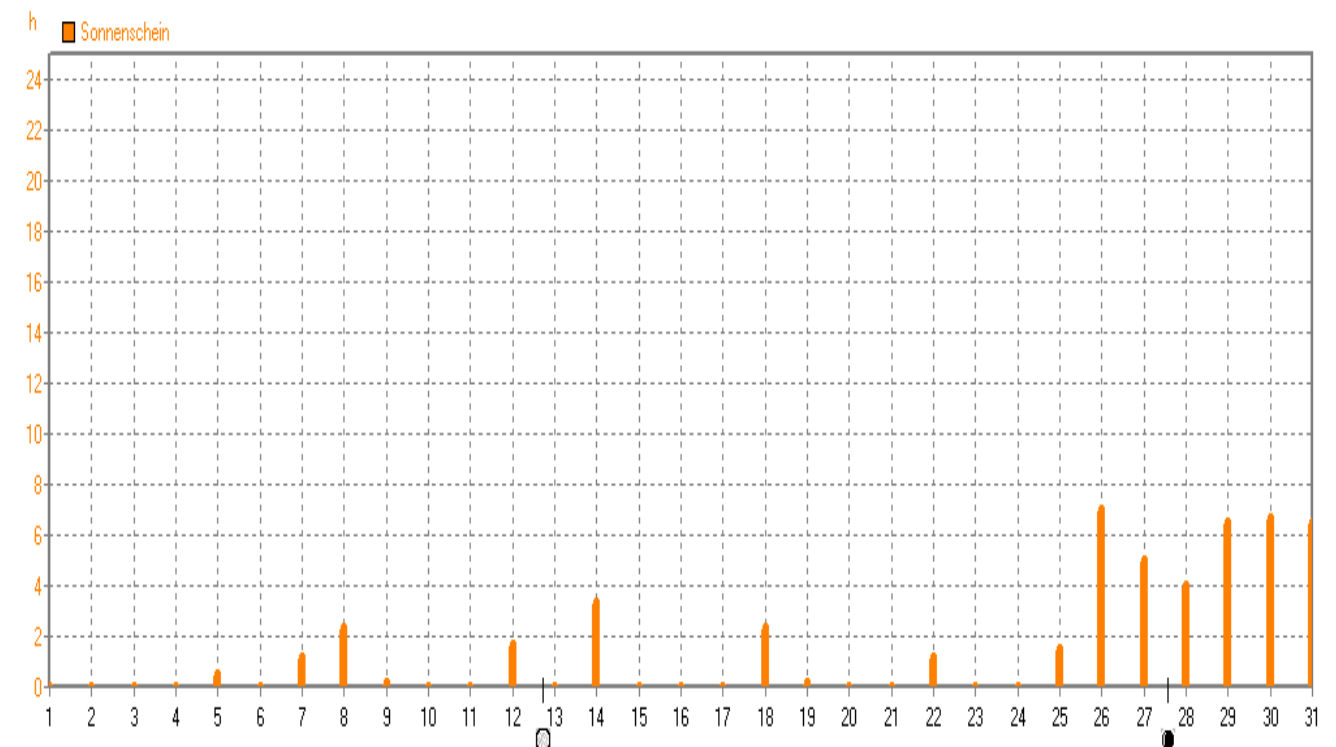
Wetterstation Obertudorf 176m über NN



| | | | | | | |
|-------------------|----------------|-----------|----------------|-----------|---------------------|-----------|
| Bodentemp. | MinWert | °C | MaxWert | °C | Durchschnitt | °C |
| | 31.12. 08:12 | -6.5 | 20.12. 11:24 | 8.0 | | 1.55 |

Dezember 2008

Wetterstation Obertudorf 176m über NN



| | | | | |
|---------------------|----------------|----------|---------------------|----------|
| Sonnenschein | MaxWert | h | Durchschnitt | h |
| | 26.12. 16:02 | 7.02 | 50:04 h | 2 |