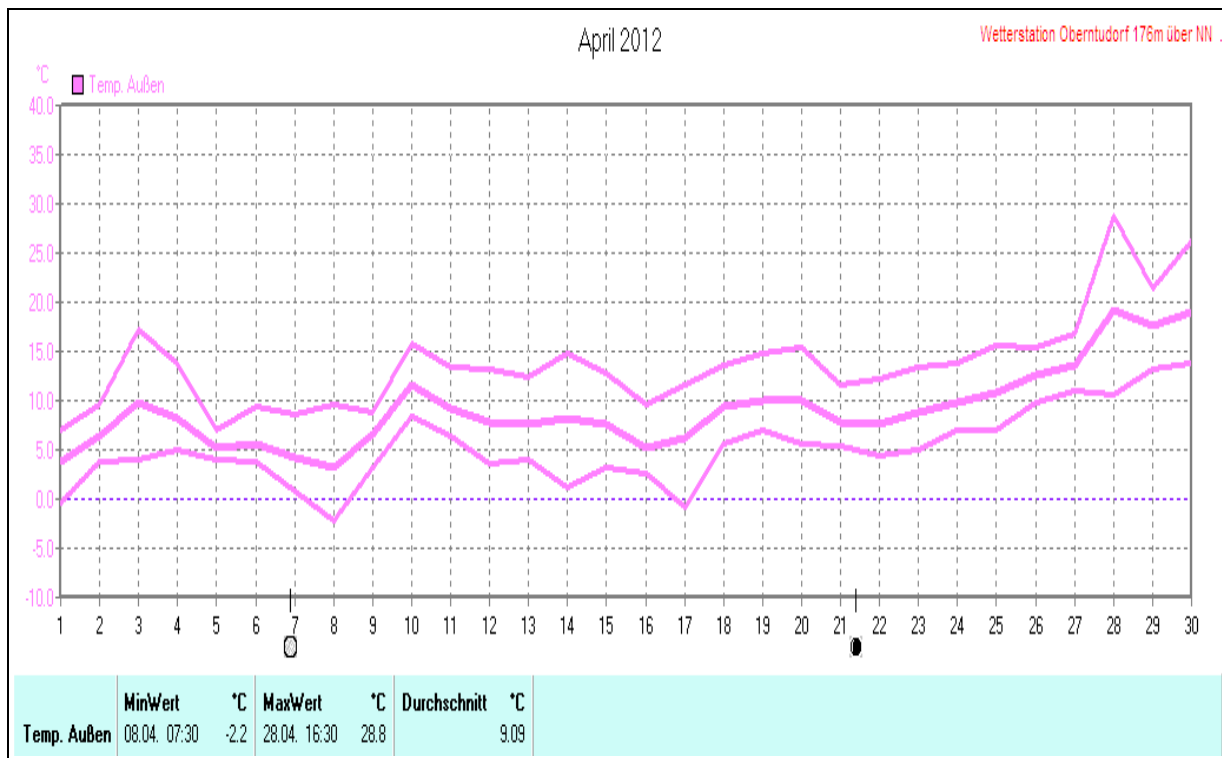


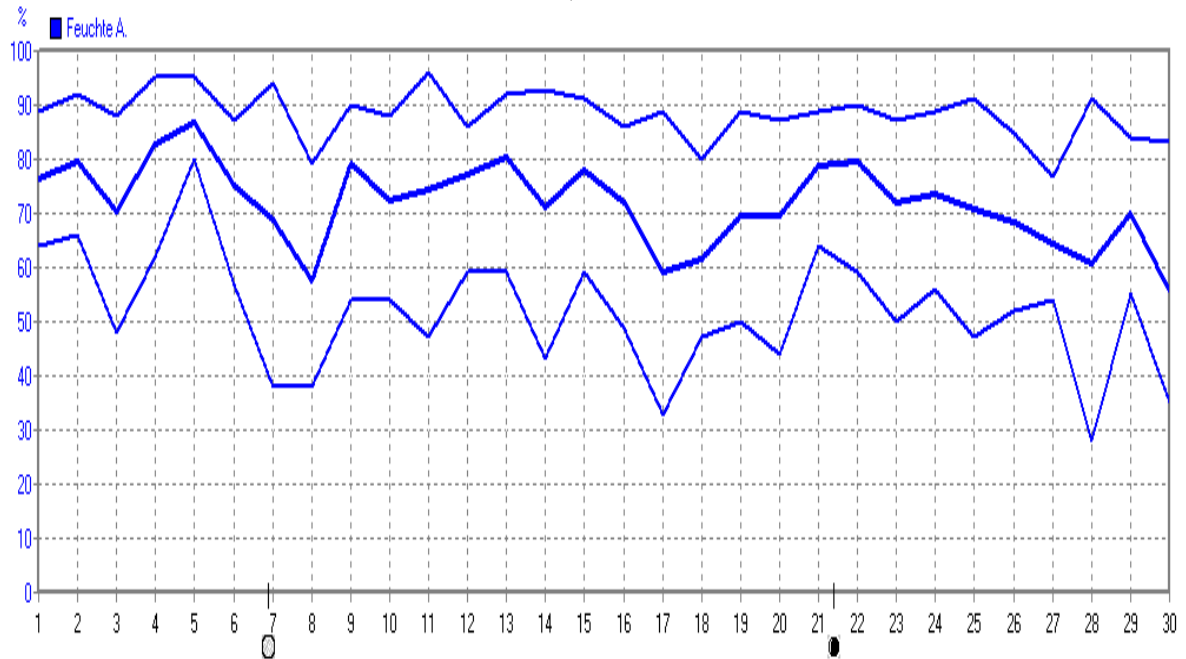
Wettertabelle und Grafiken April 2012 Station Oberntudorf

Wetterdaten April 2012 Station Oberntudorf							
Meßgröße	Minimum	Zeit	Datum	Maximum	Zeit	Datum	Durchschnitt
Temperatur	-2,2 °C	07:30	08.04.2012	28,8 °C	16:30	28.04.2012	9,1 °C
Temperatur Boden	-1,7 °C	06:00	08.04.2012	26,1 °C	13:20	28.04.2012	8,7 °C
Taupunkt	-8,6 °C	21:50	07.04.2012	15,2 °C	15:40	29.04.2012	3,9 °C
Windchill	-2,1 °C	07:20	08.04.2012	28,8 °C	16:30	28.04.2012	8,9 °C
Luftfeuchte	28%	14:40	28.04.2012	96%	08:10	11.04.2012	72%
Luftdruck	990,3 hPa	05:30	19.04.2012	1020,5 hPa	23:20	16.04.2012	1006,2 hPa
Wind km/h				19,3 km/h	13:30	26.04.2012	3,0 km/h
Wind °				W-SW	13:30	26.04.2012	W-SW
Windböen				46,7 km/h	13:30	26.04.2012	11,2 km/h
Wind Verlauf							#8067.5 km
Regen l/m²				5,0 l/m²	14:50	21.04.2012	#27,200 l/m²
Evapotransp.							#59,256 l/m²
UV-Index				6,6 UV-I	12:30	27.04.2012	2,0 UV-I
Solarstrahlg.				1132 W/m²	13:00	25.04.2012	182 W/m²
Sonne h				11:40 h	18:50	17.04.2012	#207:00 h



April 2012

Wetterstation Oberntudorf 176m über NN



Feuchte A.	MinWert	%	MaxWert	%	Durchschnitt	%
	28.04. 14:40	28	11.04. 08:10	96		72