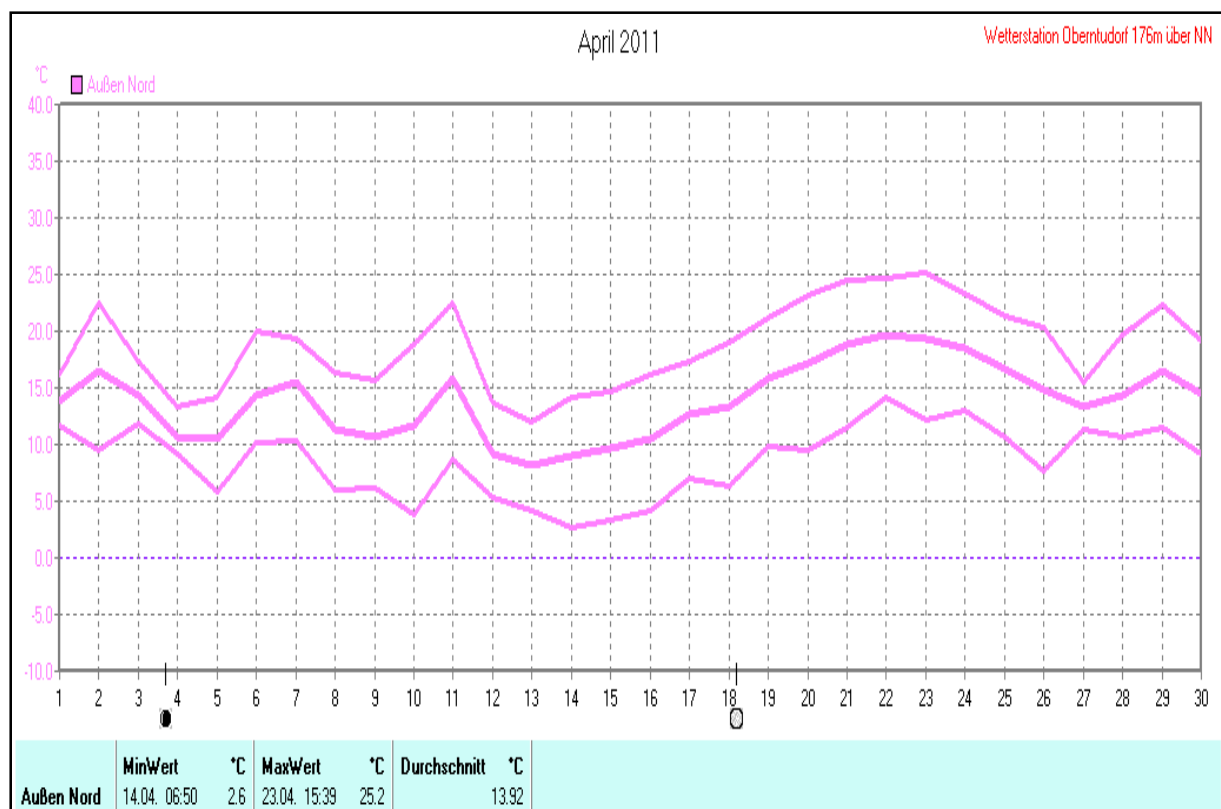
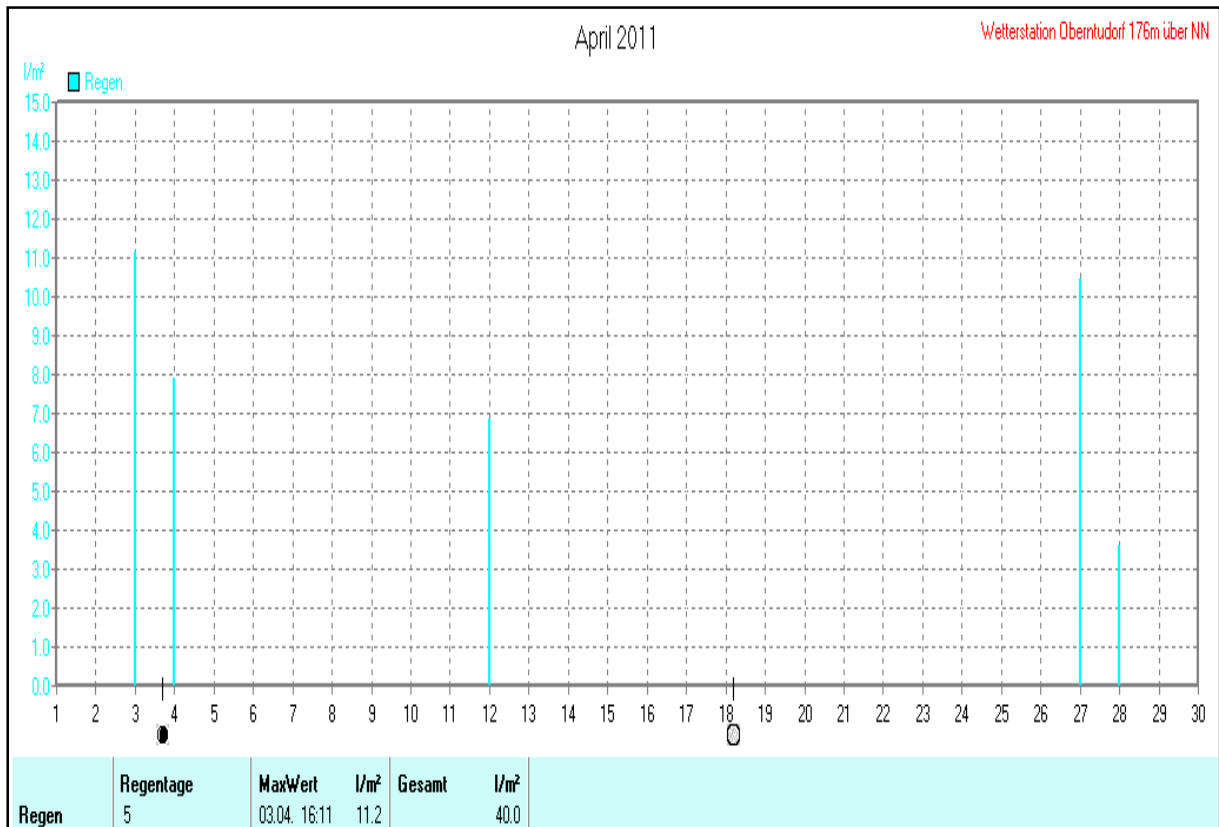
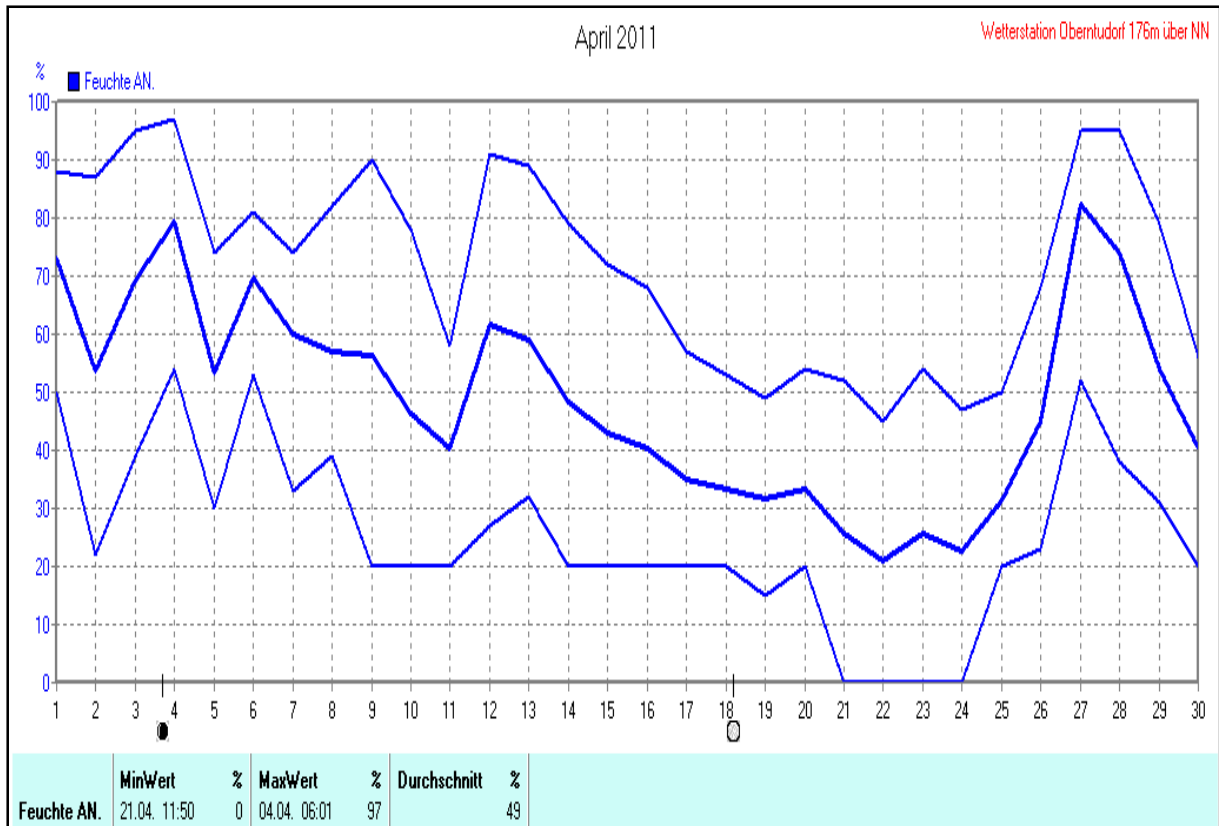
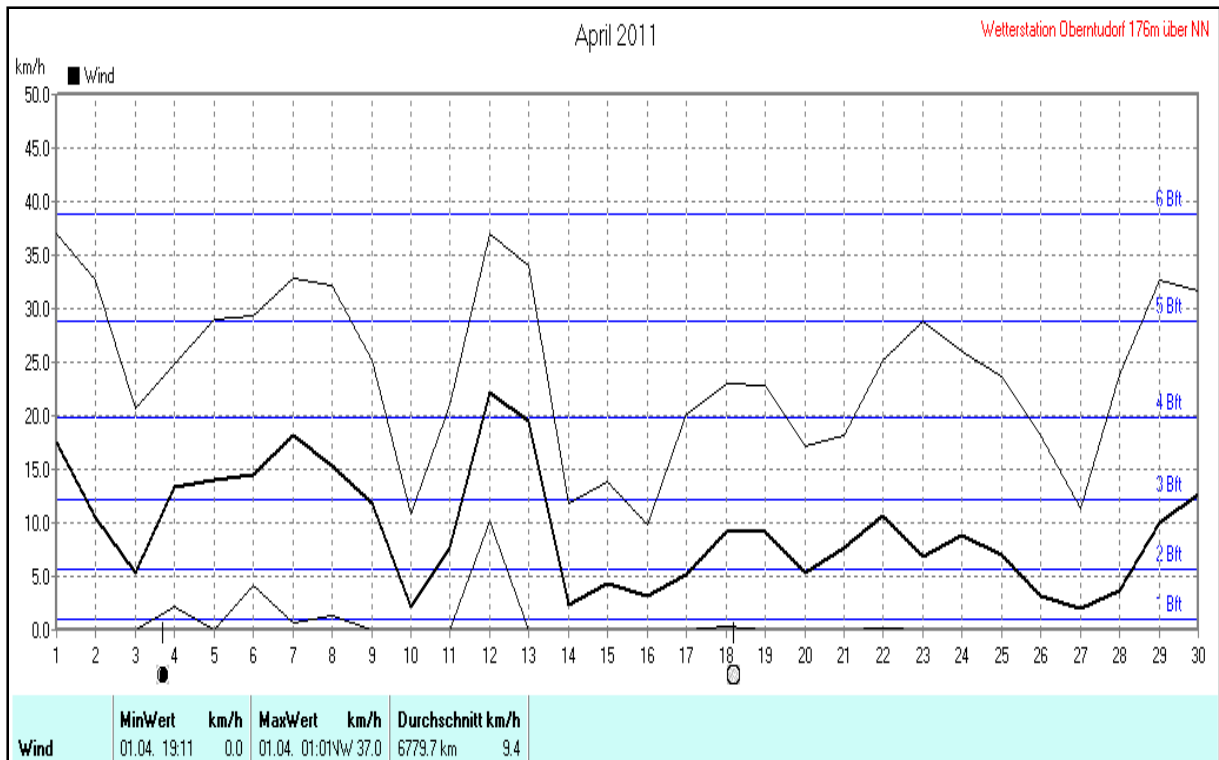
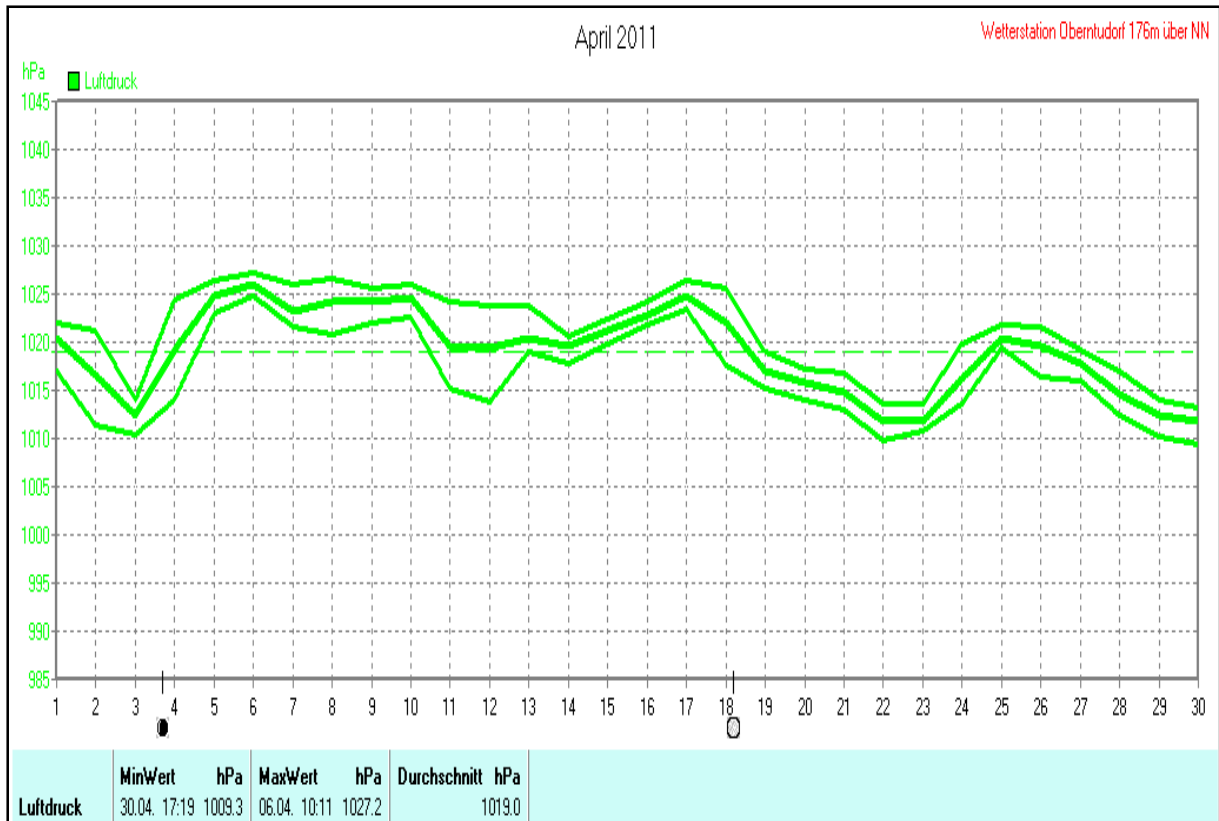


Wettertabelle und Grafiken April 2011 Station Oberntudorf

Klimadaten		Wetterstation Oberntudorf	
Standortkoordinaten:		geogr. 08°39'47"O - 51°38'31"N	
		176 m ü. NN	
Monatswerte: Apr 11			
Temperatur:	13,9 °C	Tage mit Schneedecke:	
Lj.Mittel:(Lipp.1961-90):	7,9 °C	Eistage(Max<0,0°C):	
Abweichung:	6,0 K	Frosttage(MIN<0,0°C):	
		Sommertage(Max>=25°C): 2	
Absoluts Max.:	25,2°C	Heiße Tage(Max>=30°C):	
Absolutes Min.:	2,6°C		
Bodentemperatur:	Mittel: 12,4°C	Ma x.: 24,5°C	Min.: 2,1°C
Niederschlag:	40,0 mm	Luftdruck(Meereshöhe):hPa	
Max.Tag:	11,2 mm	Absolutes Max.: 1027	
Lj.Mittel(Lipp. 1961-90):	66,6 mm	Absolutes Min.: 1009	
Mittel relative Feuchte:	49 %	Mittel:	
Max. Windbö:	37,0 km/h	Sonne h: 193,3 h	
Mittlere Wind:	9,4 km/h	Lj.Lipp.(1961-90): 147,6 h	

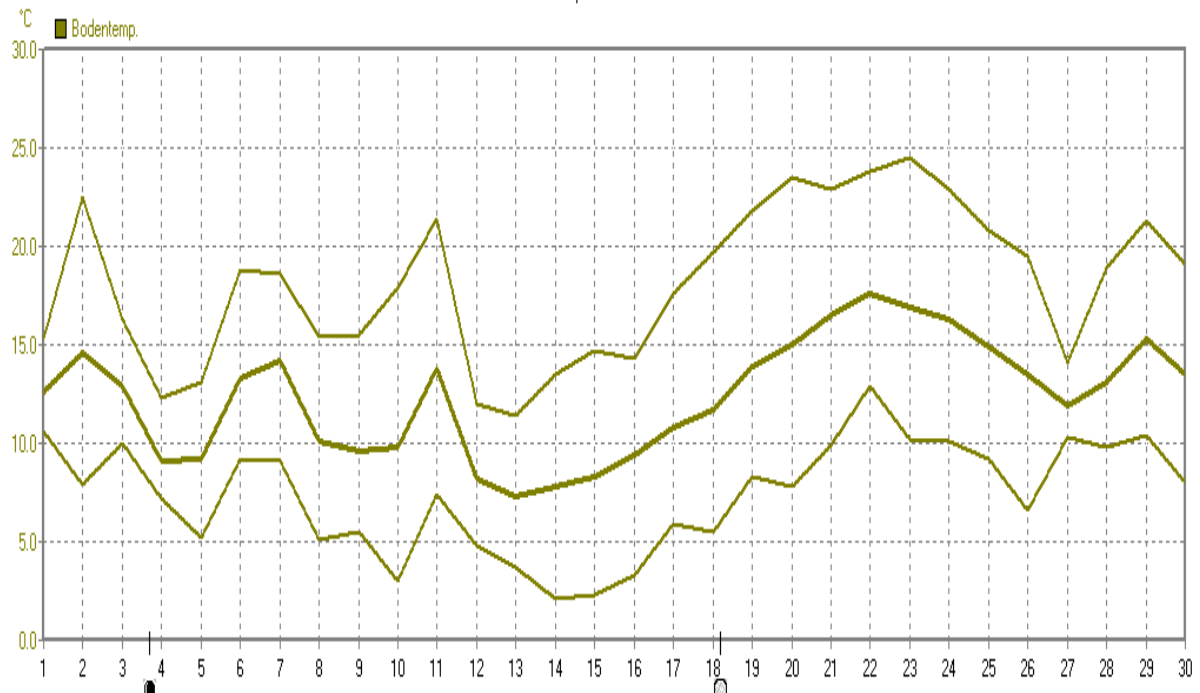






April 2011

Wetterstation Oberntudorf 176m über NN



	MinWert	°C	MaxWert	°C	Durchschnitt	°C
Bodentemp.	14.04. 06:50	2.1	23.04. 14:49	24.5	12.37	