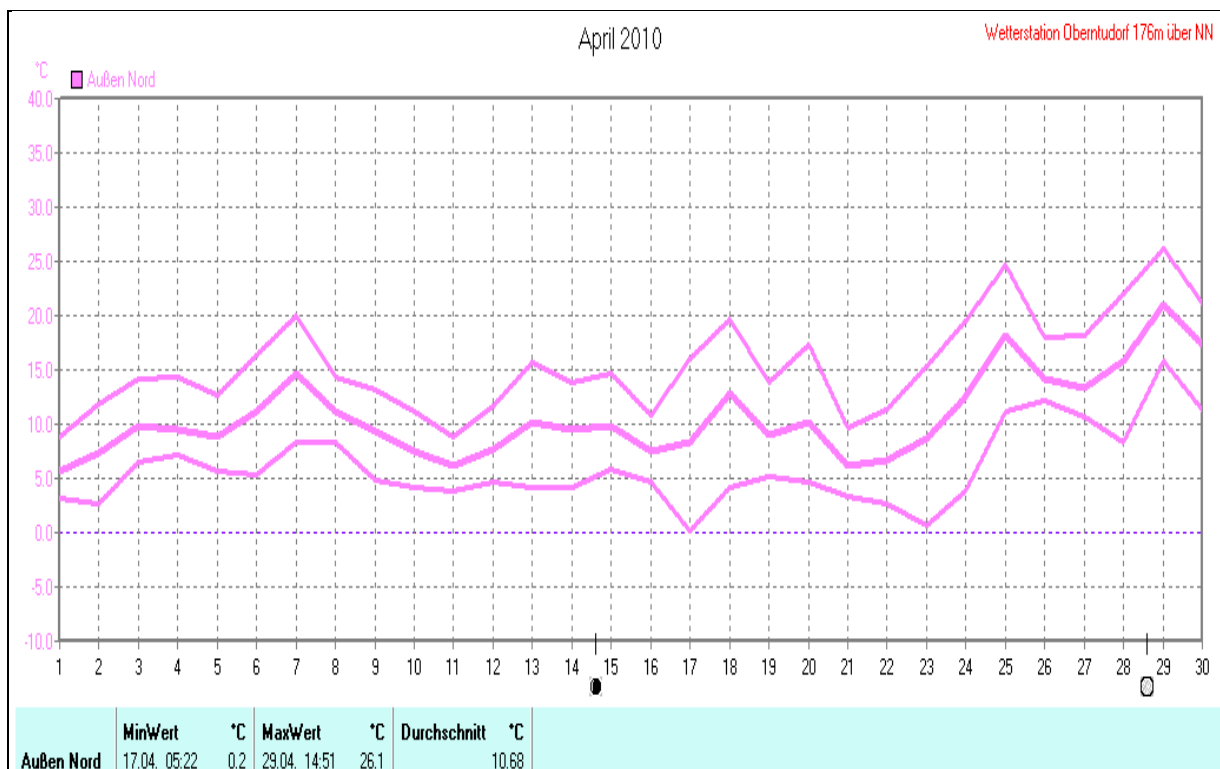


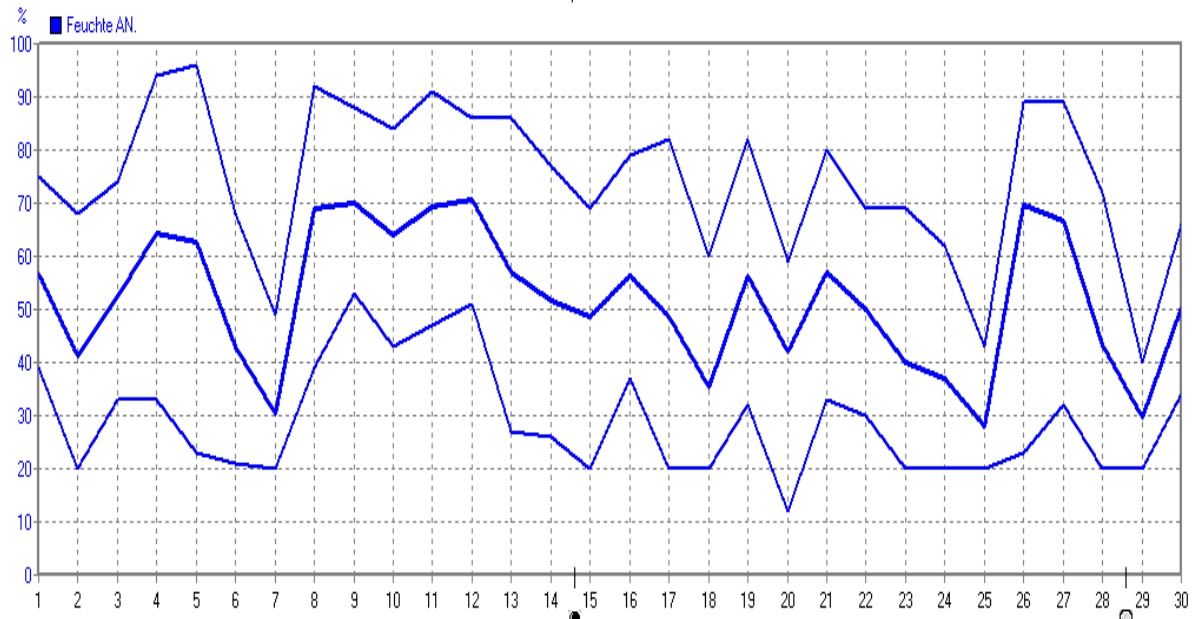
Wettertabelle und Grafiken April 2010 Station Oberntudorf

Klimadaten		Wetterstation Oberntudorf	
Standortkoordinaten:		geogr. 08°39'47"O - 51°38'31"N	
		176 m ü. NN	
Monatswerte: Apr 10			
Temperatur:	10,7 °C	Tage mit Schneedecke: Eistage(Max<0,0°C): Frosttage(MIN<0,0°C): Sommertage(Max>=25°C): 1 Heiße Tage(Max>=30°C):	
Lj.Mittel:(Lipp.1961-90):	7,9 °C		
Abweichung:	2,8 K		
Absoluts Max.:	26,1°C	Luftdruck(Meereshöhe):hPa Absolutes Max.: 1029 Absolutes Min.: 998 Mittel: 1015,9	
Absolutes Min.:	0,2 °C		
Bodentemperatur: Mittel:	9,4°C		
		Max.: 24,2°C	Min.: - 0,5°C
Niederschlag:	12,2 mm	Sonne h: 189,4 h Lj.Lipp.(1961-90): 147,6 h	
Max.Tag:	6,5 mm		
Lj.Mittel(Lipp. 1961-90):	66,6 mm		
Mittel relative Feuchte:	52 %		
Max. Windbö:	39,9 km/h		
Mittlere Wind:	8,8 km/h		



April 2010

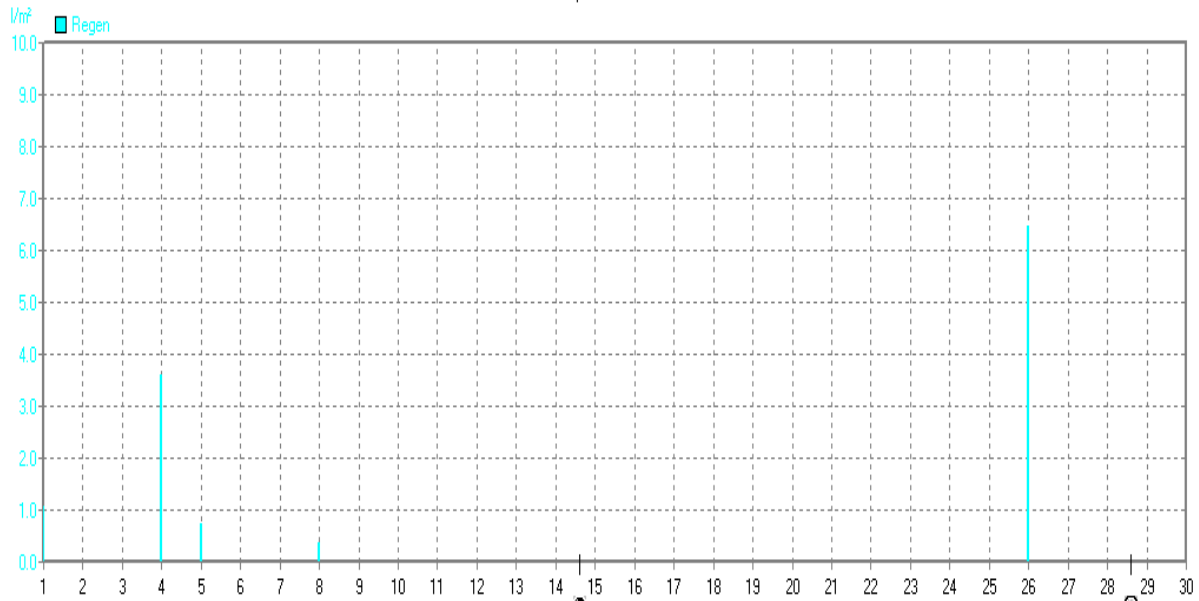
Wetterstation Oberntudorf 176m über NN



	MinWert	%	MaxWert	%	Durchschnitt	%
Feuchte AN.	20.04. 19:33	12	05.04. 00:33	96		52

April 2010

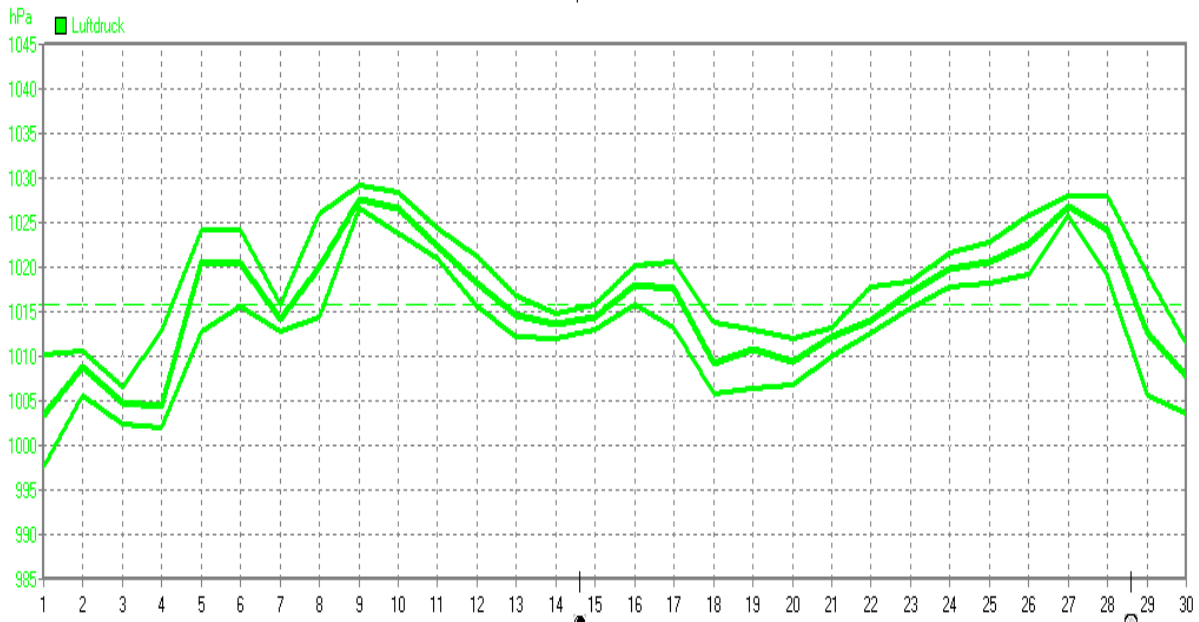
Wetterstation Oberntudorf 176m über NN



	Regentage	MaxWert	l/m²	Gesamt	l/m²
Regen	5	26.04. 18:11	6.5		12.2

April 2010

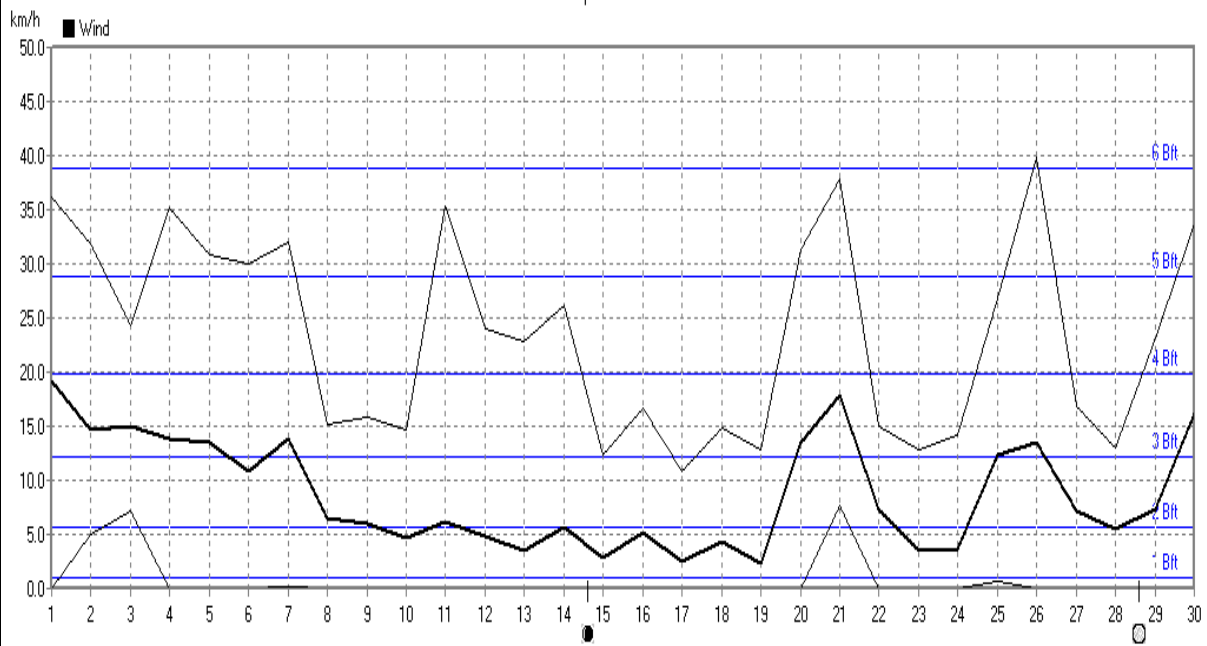
Wetterstation Oberntudorf 176m über NN



Luftdruck	MinWert	hPa	MaxWert	hPa	Durchschnitt	hPa
	01.04. 00:04	997.7	09.04. 09:43	1029.1		1015.9

April 2010

Wetterstation Oberntudorf 176m über NN



Wind	MinWert	km/h	MaxWert	km/h	Durchschnitt	km/h
	01.04. 20:34	0.0	26.04. 18:02W	39.9	6300.0 km	8.8

