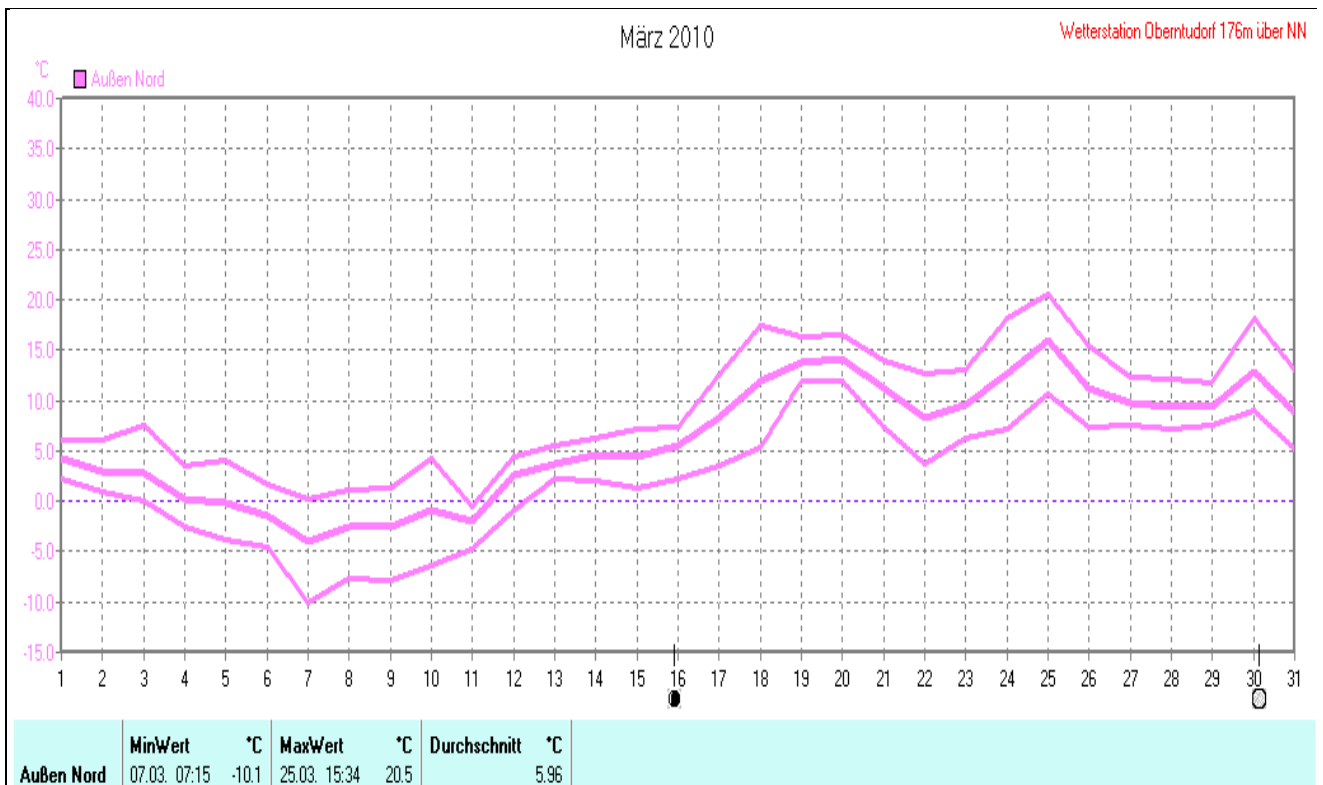
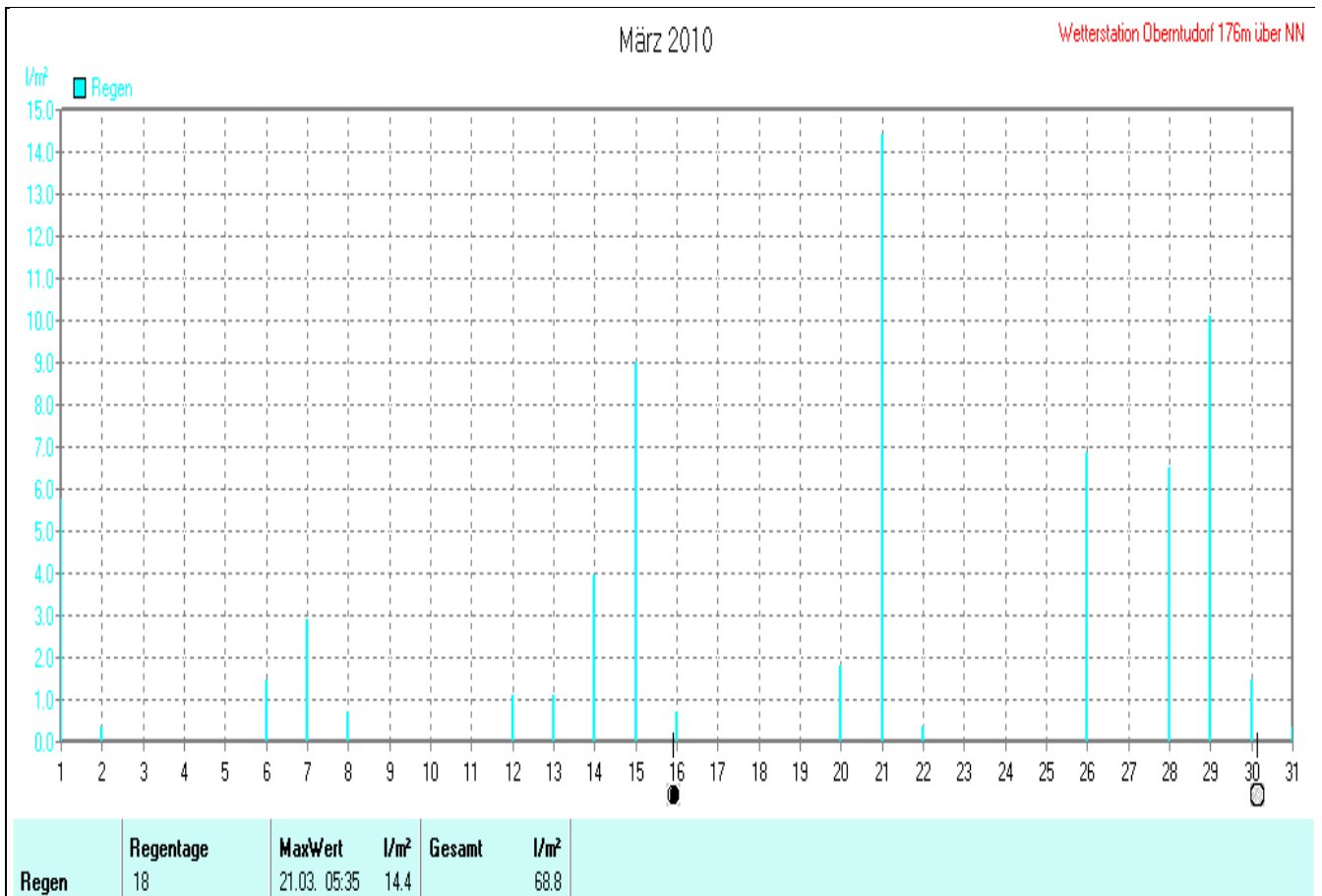
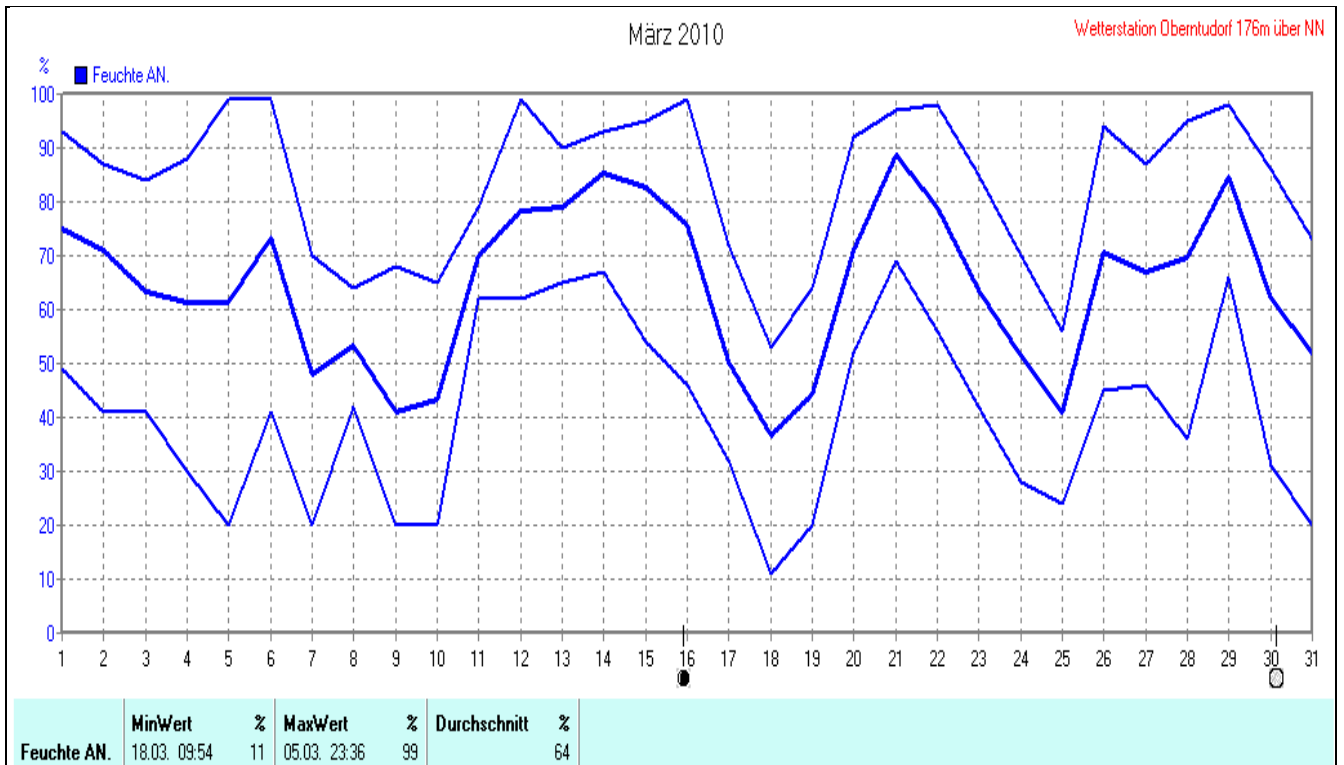


**Wettertabelle und Grafiken März 2010 Station Oberntudorf**

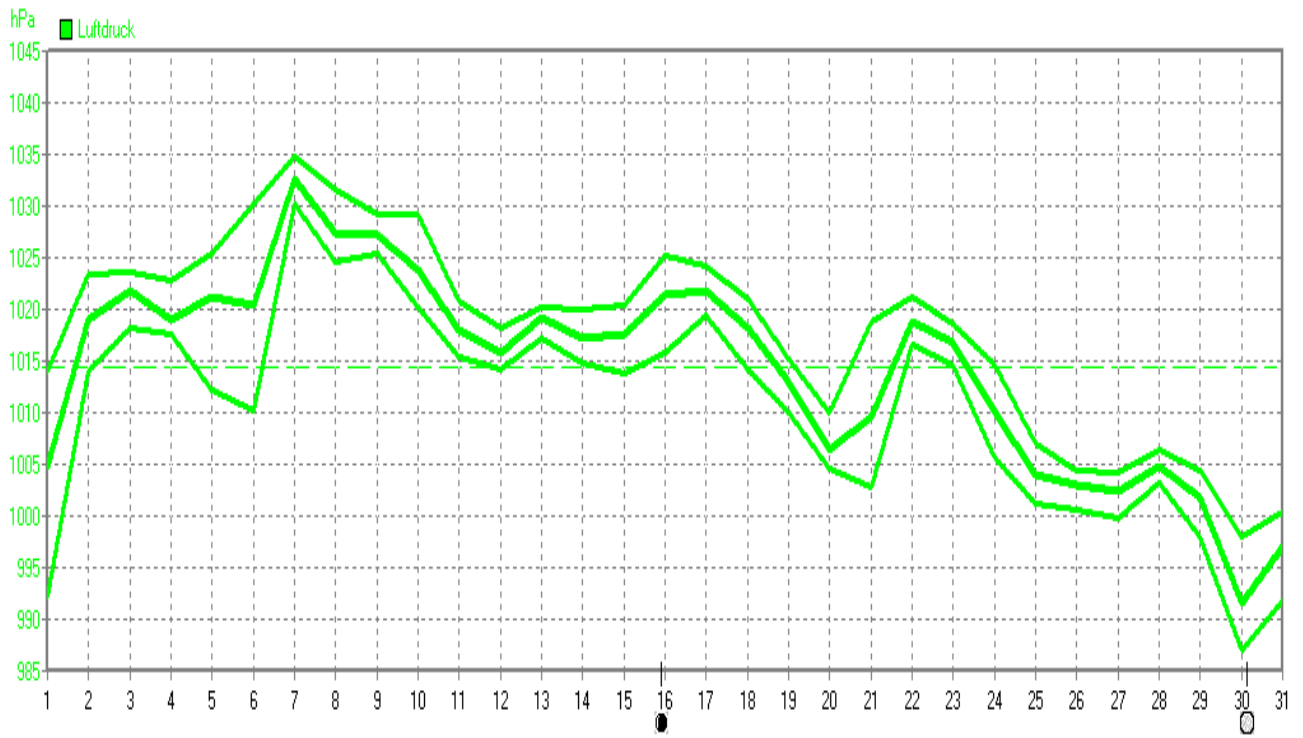
<b>Klimadaten</b>		<b>Wetterstation Oberntudorf</b>	
<b>Standortkoordinaten:</b>		geogr. 08°39'47"O - 51°38'31"N	
		176 m ü. NN	
<b>Monatswerte: Mrz 10</b>			
<b>Temperatur:</b>	<b>6,0°C</b>	<b>Tage mit Schneedecke:</b> Eistage(Max<0,0°C): Frosttage(MIN<0,0°C): 11 Sommertage(Max>=25°C): Heiße Tage(Max>=30°C):	
Lj.Mittel:(Lipp.1961-90):	4,3°C		
Abweichung:	1,7 K		
Absoluts Max.:	20,5°C	<b>Luftdruck(Meereshöhe):hPa</b> Absolutes Max.: 1035 Absolutes Min.: 987 Mittel: 1014,4	
Absolutes Min.:	- 10,1°C		
Bodentemperatur:	Mittel: 4,6°C	Max.: 19,9°C	Min.: - 10,6°C
<b>Niederschlag:</b>	<b>68,8 mm</b>	<b>Sonne h:</b> 124,3 h Lj.Lipp.(1961-90): 103,4 h	
Max.Tag:	14,4 mm		
Lj.Mittel(Lipp. 1961-90):	70,5 mm		
<b>Mittel relative Feuchte:</b>	<b>64,3 %</b>		
<b>Max. Windbö:</b>	<b>44,9 km/h</b>		
<b>Mittlere Wind:</b>	<b>10,7 km/h</b>		





März 2010

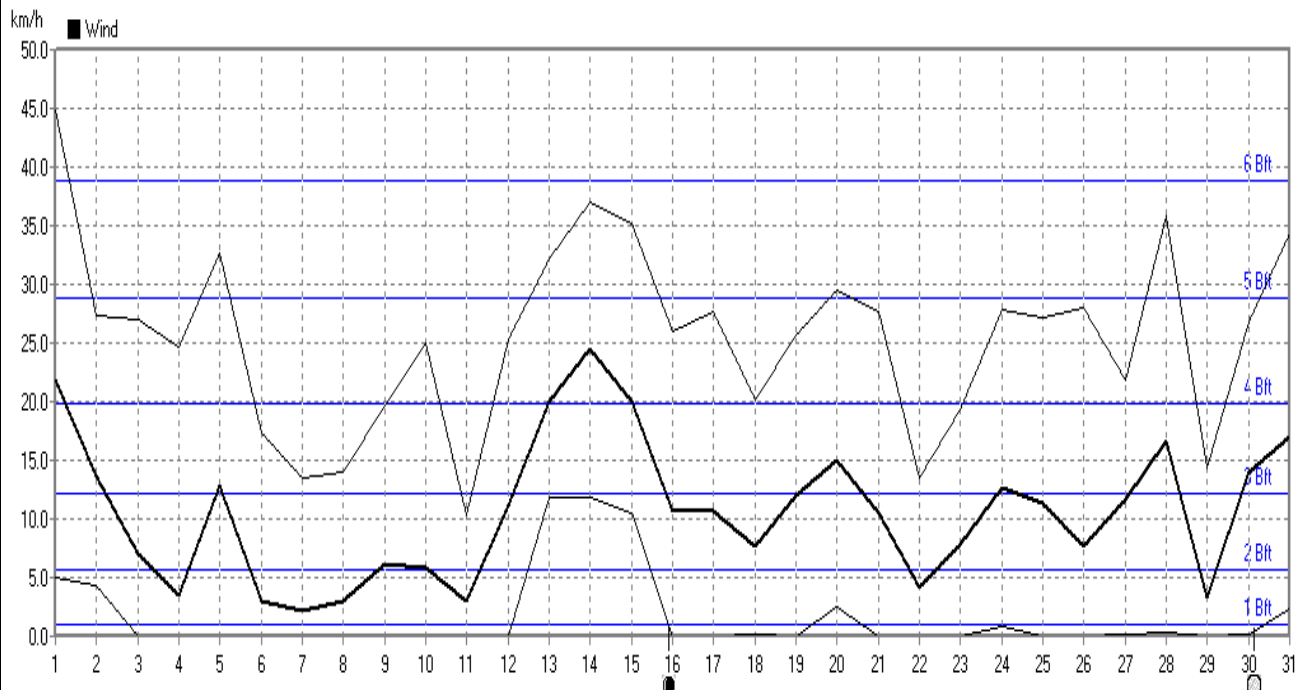
Wetterstation Oberntudorf 176m über NN



	MinWert	hPa	MaxWert	hPa	Durchschnitt	hPa
Luftdruck	30.03. 16:14	987.0	07.03. 07:55	1034.8	1014.4	

März 2010

Wetterstation Oberntudorf 176m über NN



	MinWert	km/h	MaxWert	km/h	Durchschnitt	km/h
Wind	03.03. 15:56	0.0	01.03. 01:36VW	44.9	7927.4 km	10.7

