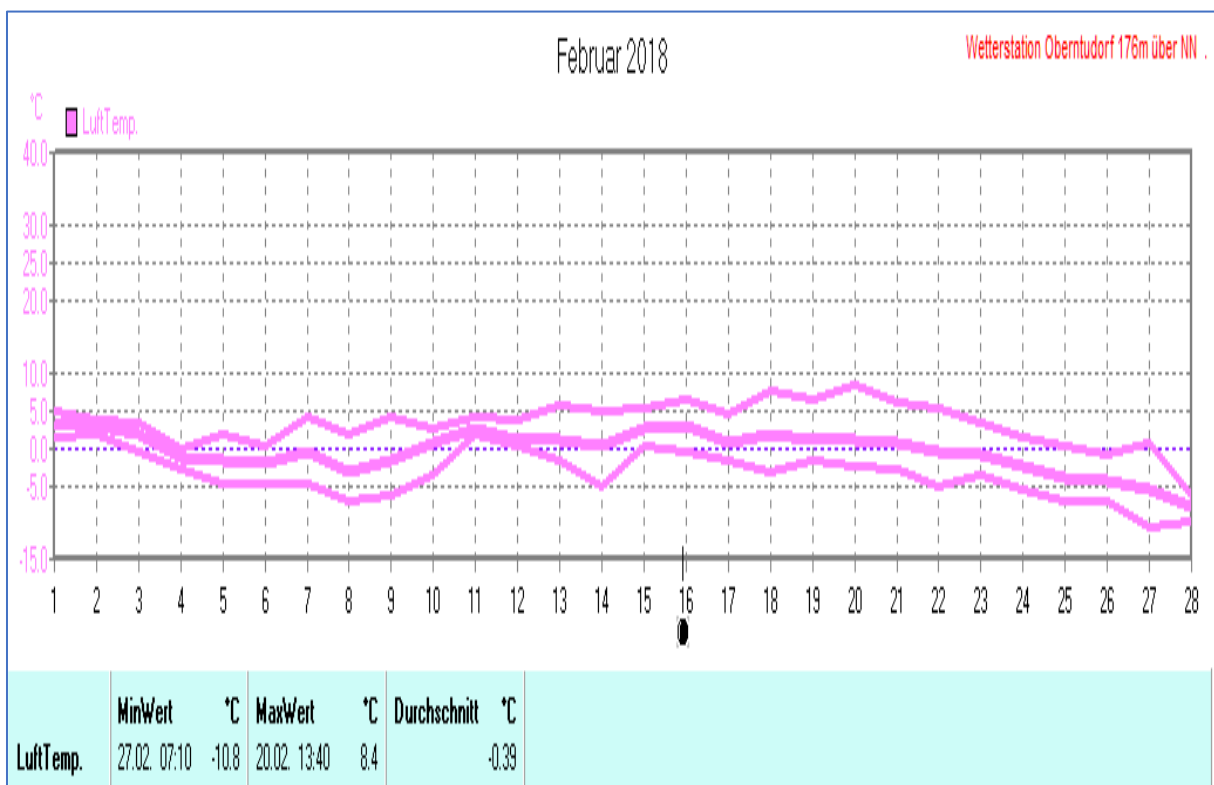
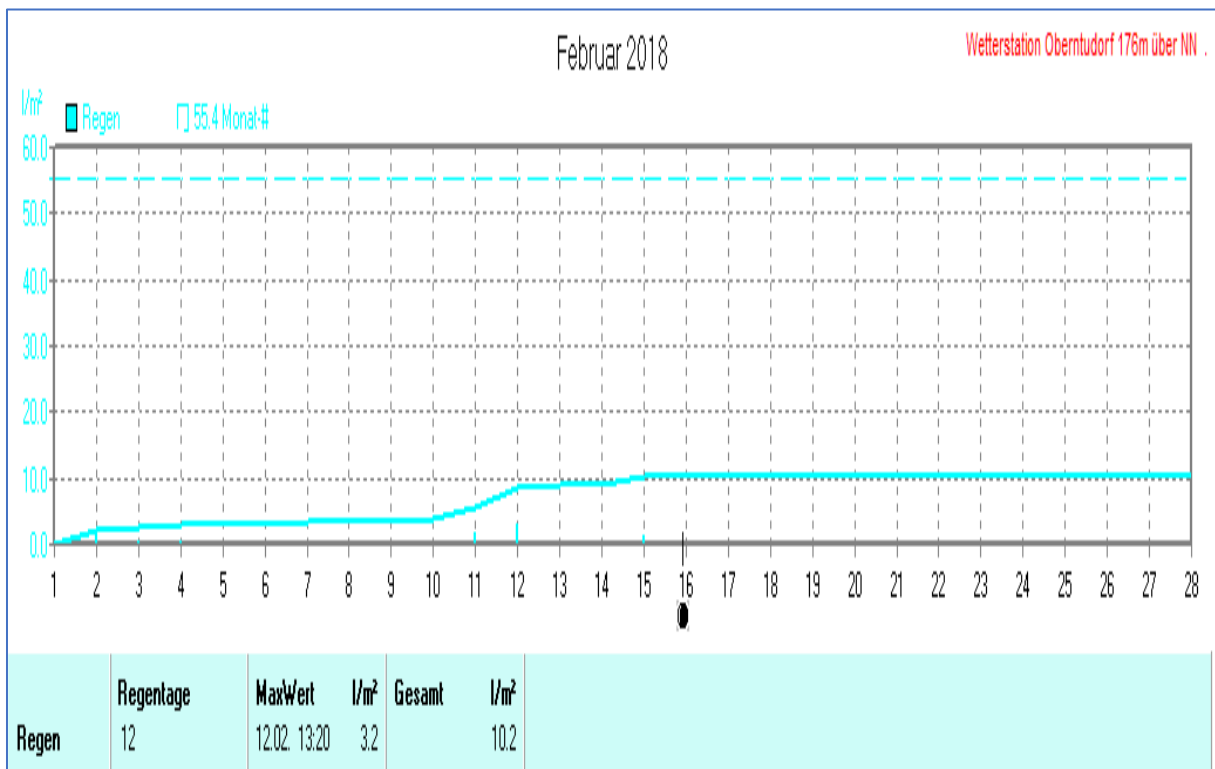
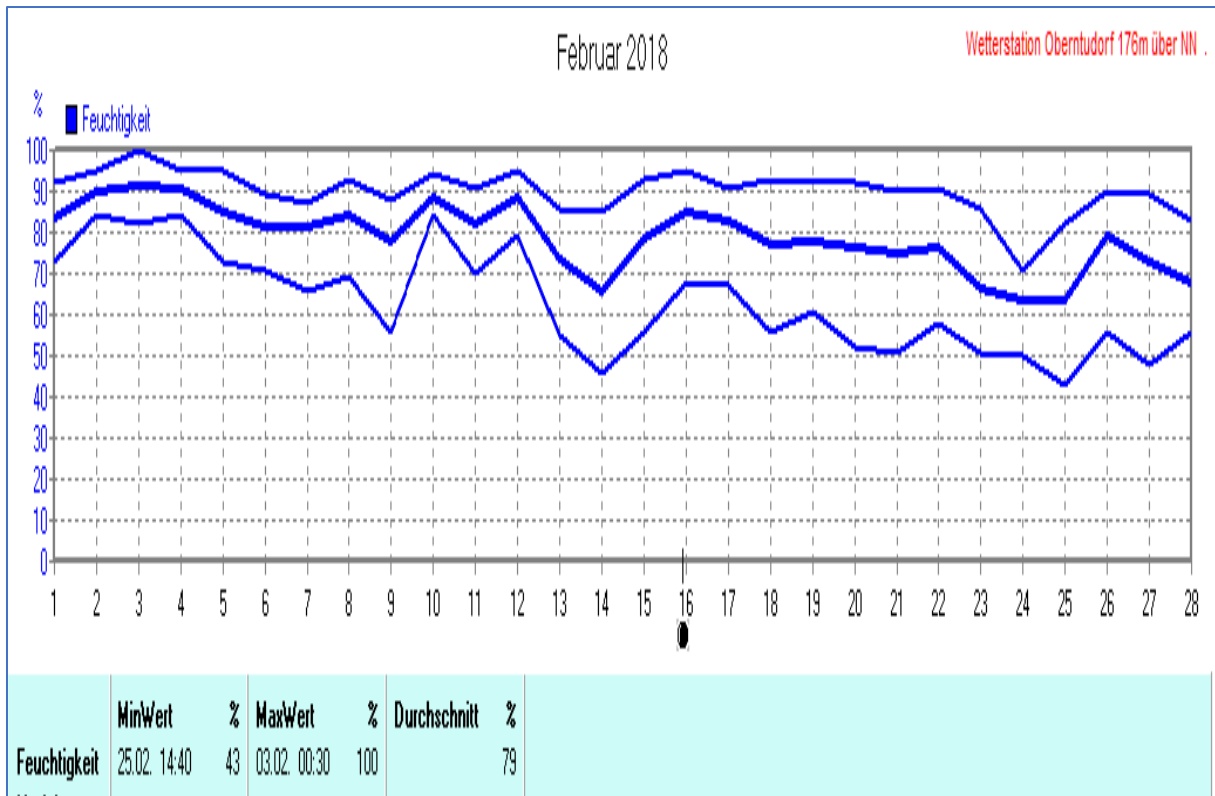
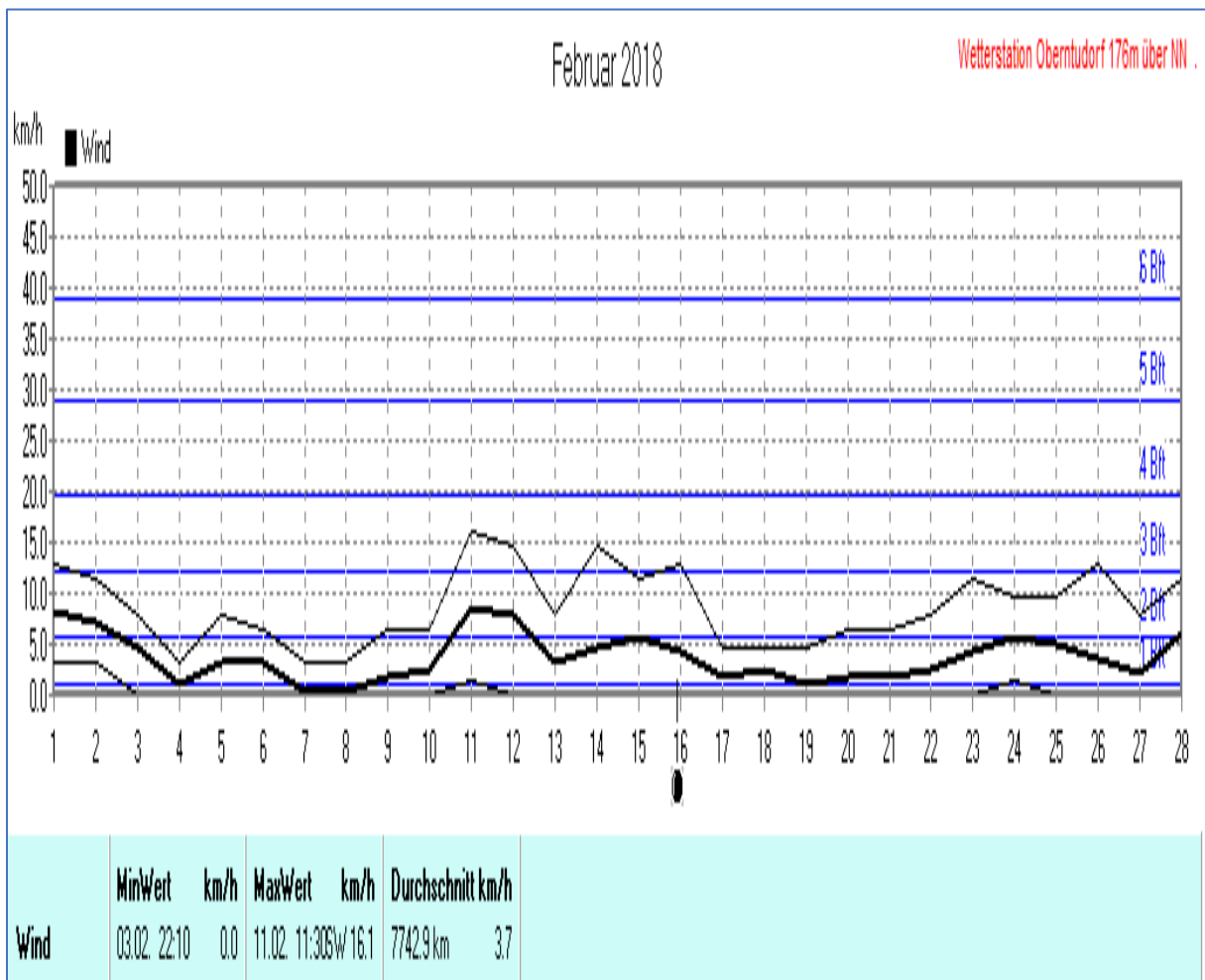
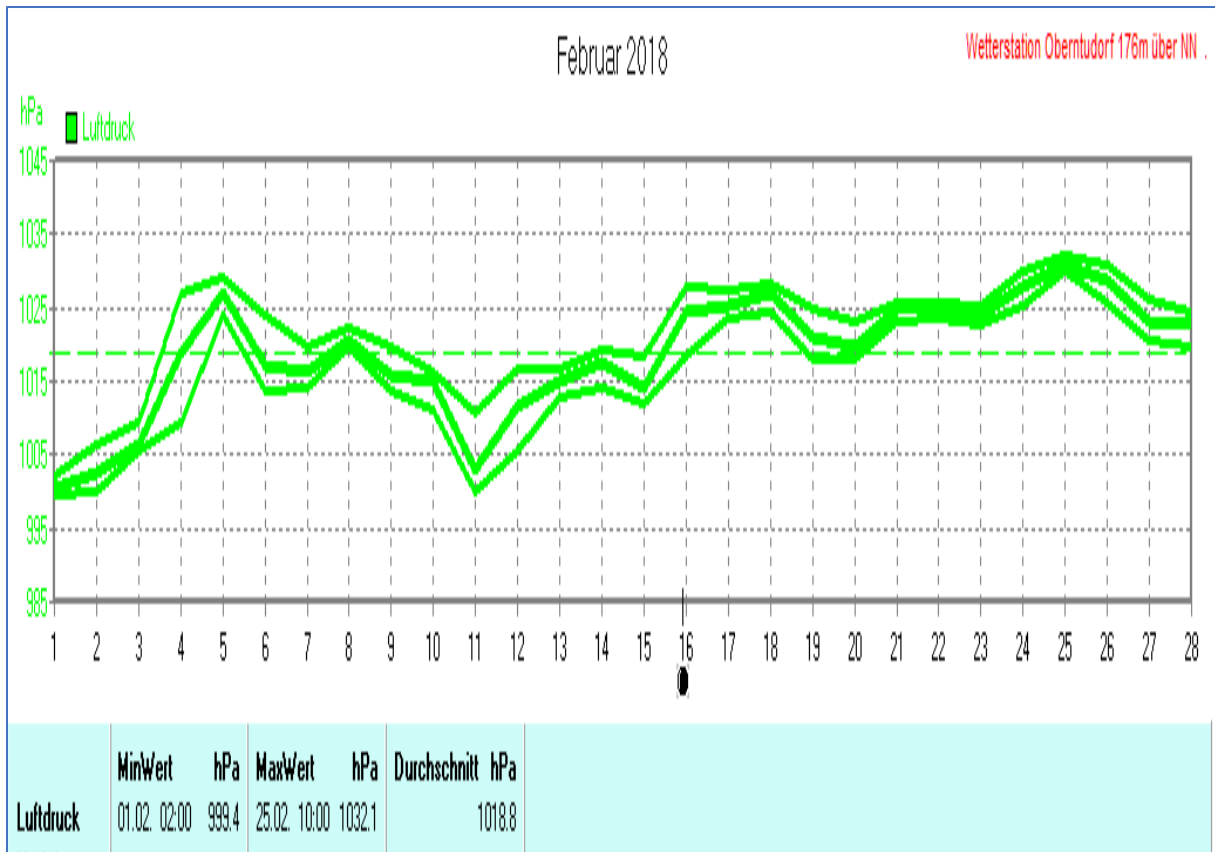


## Wettertabelle und Grafiken Februar 2018 Station Oberntudorf

<u>Wetterdaten Februar 2018 Station Oberntudorf</u>							
Meßgröße	Minimum	Zeit	Datum	Maximum	Zeit	Datum	Durchschnitt
Lufttemp.	-10,8 °C	07:10	27.02.2018	8,4 °C	13:40	20.02.2018	-0,4 °C
Bodentemp.	-10,6 °C	06:30	27.02.2018	12,8 °C	11:20	18.02.2018	-0,7 °C
Luftfeuchte	43 %	14:40	25.02.2018	100 %	00:30	03.02.2018	79 %
Luftdruck	999,4 hPa	02:00	01.02.2018	1032,1 hPa	10:00	25.02.2018	1018,8 hPa
Wind km/h				16,1 km/h	11:30	11.02.2018	3,7 km/h
Wind °				SW	11:30	11.02.2018	0-SO
Regen l/m <sup>2</sup>				3,2 l/m <sup>2</sup>	13:20	12.02.2018	#10,200 l/m <sup>2</sup>
Evapotransp.							#14,033 l/m <sup>2</sup>
Solar				615 W/m <sup>2</sup>	12:00	28.02.2018	77 W/m <sup>2</sup>
Sonne h				8:20 h	17:40	23.02.2018	#138:00 h

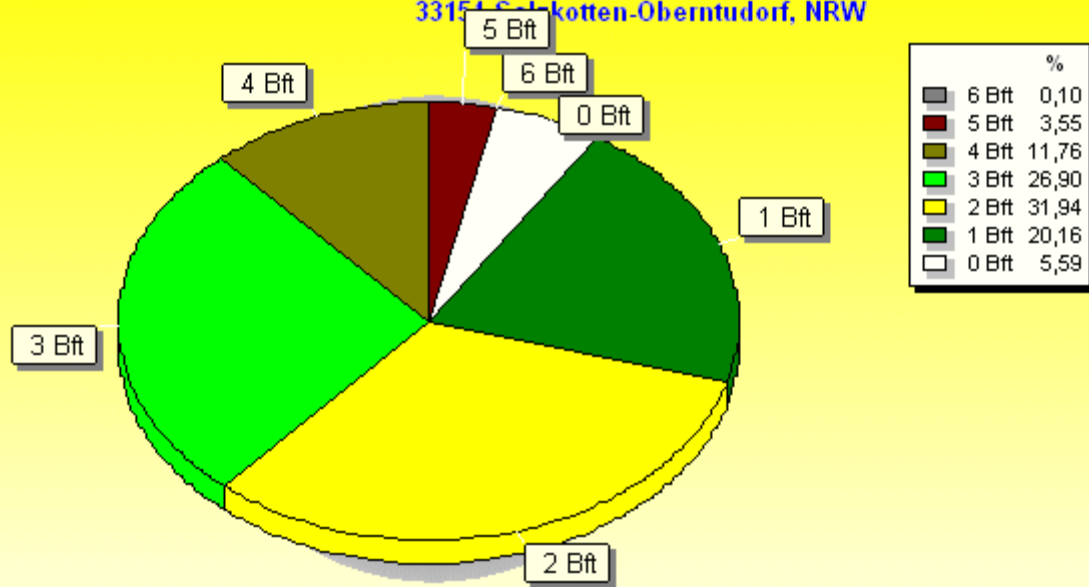






### Windböen: Verteilung Windstärke Februar 2018

33154 Salzkotten-Oberntudorf, NRW

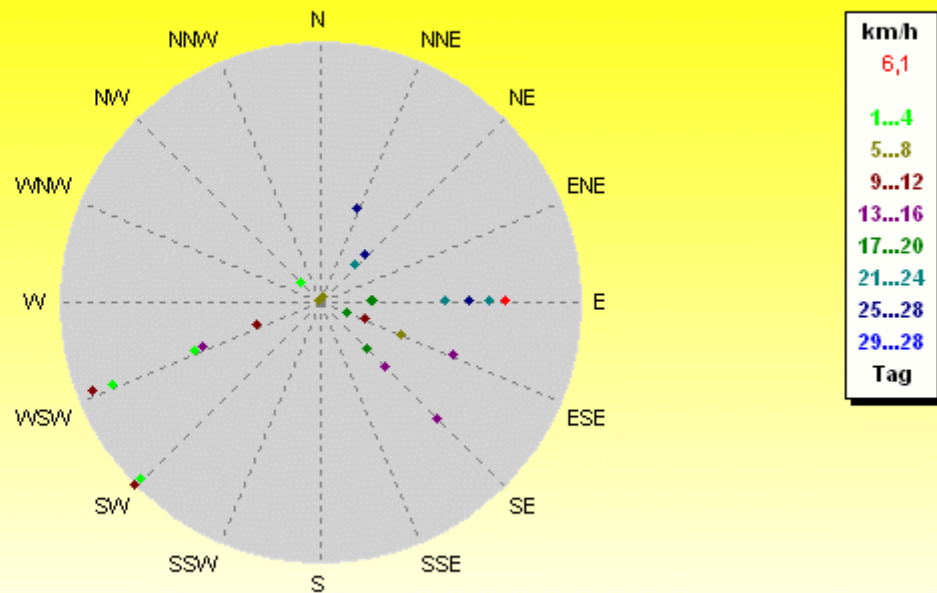


4023 Werte - Ø 11,5km/h - Max. 41,8km/h = Windböen - 7742.9 km

© WzWin32 - Wetterstation Oberntudorf 116m über NN . - © 1999-2018 Jürgen Pinger - Davis VantagePro2Plus

### Verteilung Windrichtung/Windgeschwindigkeit Februar 2018

33154 Salzkotten-Oberntudorf, NRW

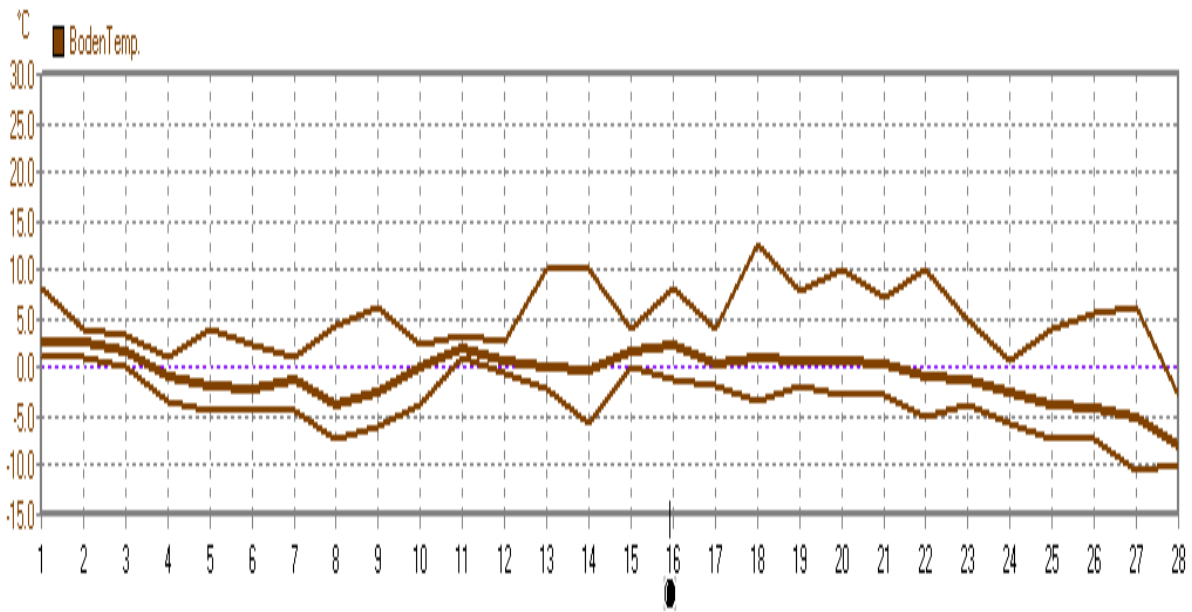


28 Werte - Ø 3,7km/h - Max. 16,1km/h - 7742.9 km

© WzWin32 - Wetterstation Oberntudorf 116m über NN . - © 1999-2018 Jürgen Pinger - Davis VantagePro2Plus

Februar 2018

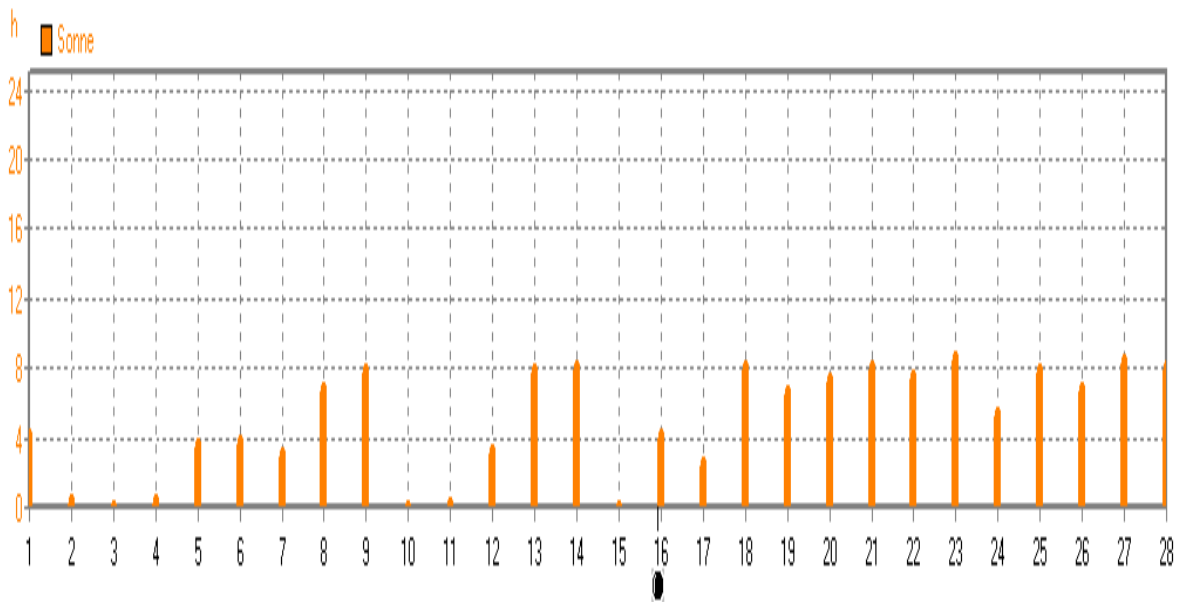
Wetterstation Obertudorf 176m über NN



	MinWert	°C	MaxWert	°C	Durchschnitt	°C
BodenTemp.	27.02. 06:30	-10.6	18.02. 11:20	12.8		-0.73

Februar 2018

Wetterstation Obertudorf 176m über NN



	MaxWert	h	Durchschnitt	h
Sonne	23.02. 17:40	8.33	138:00 h	5