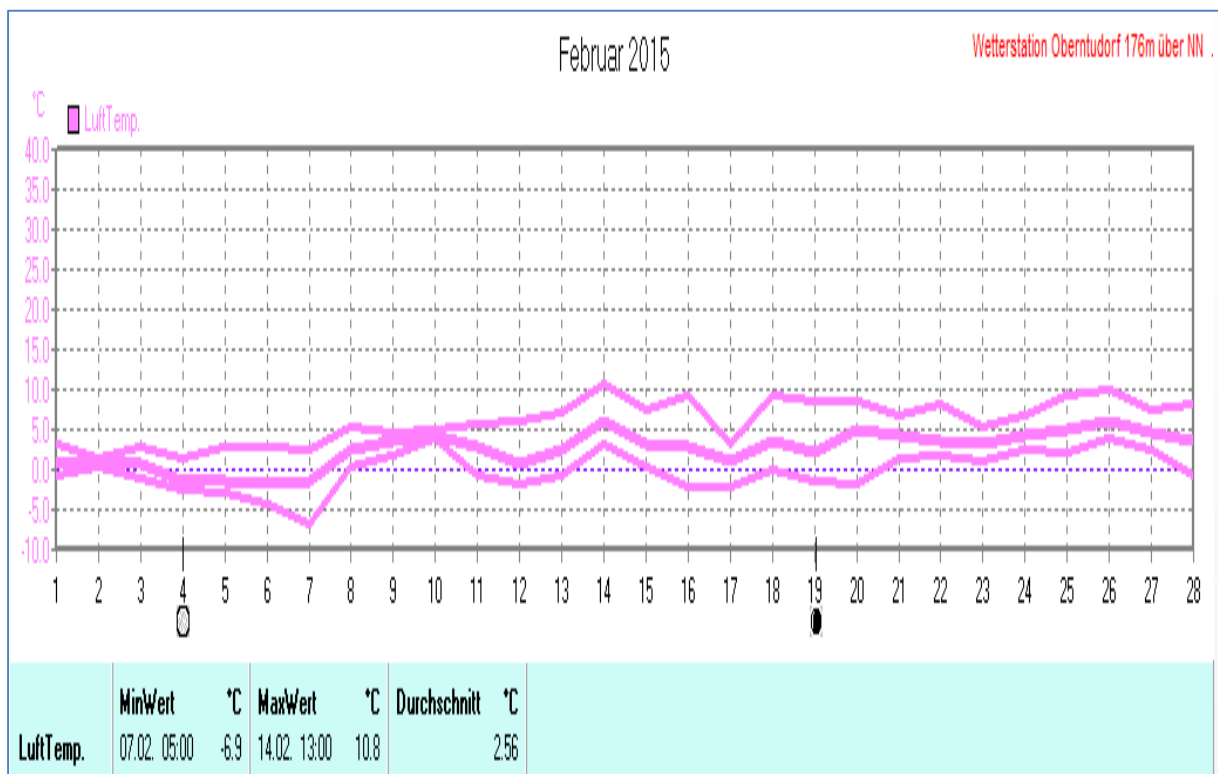
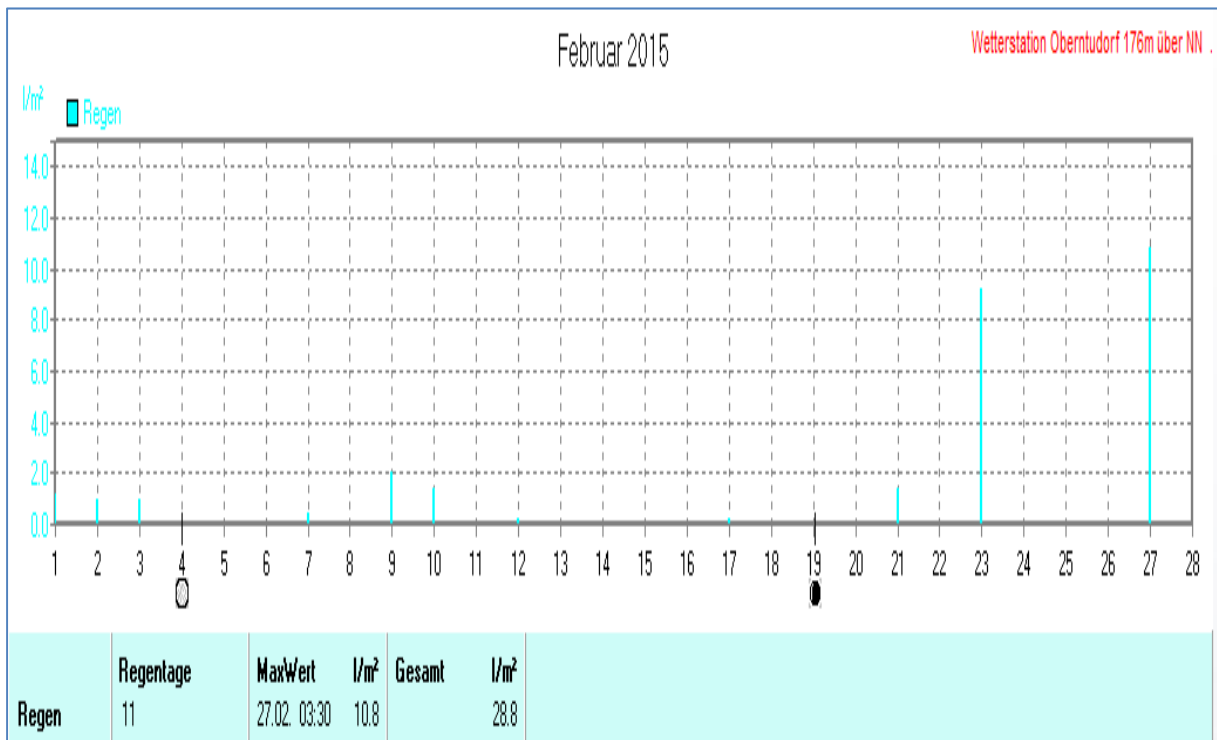
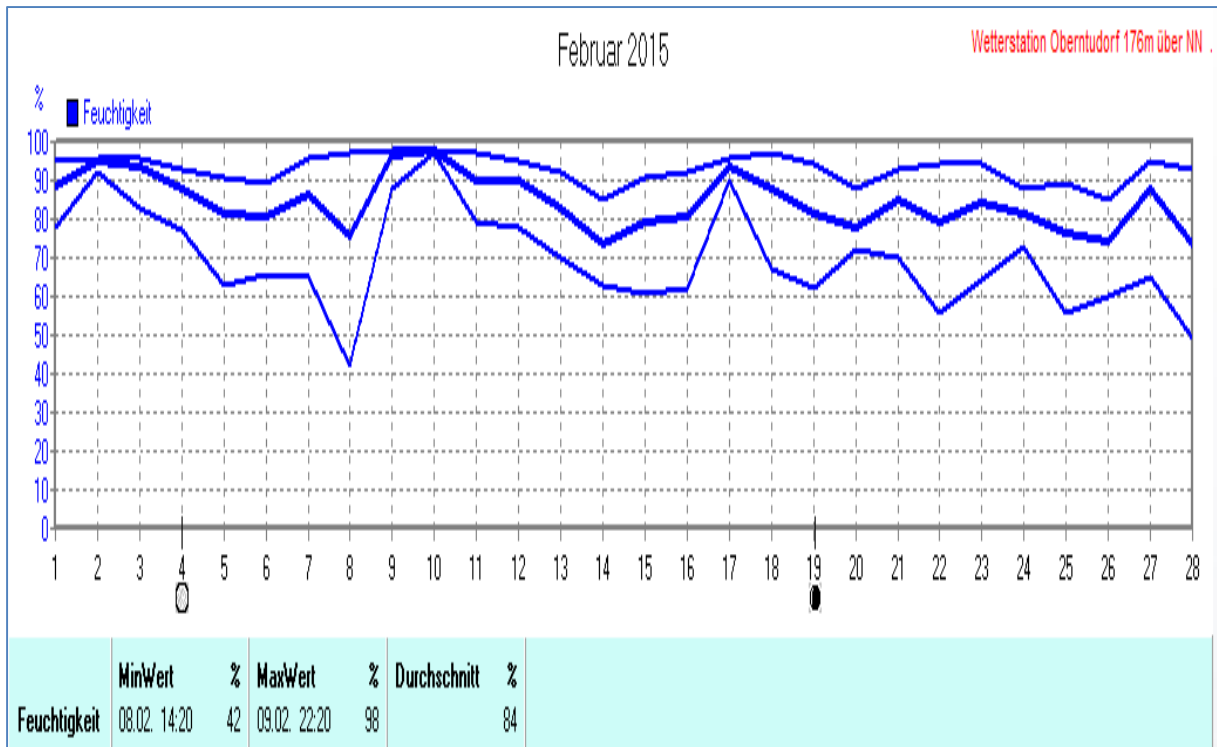
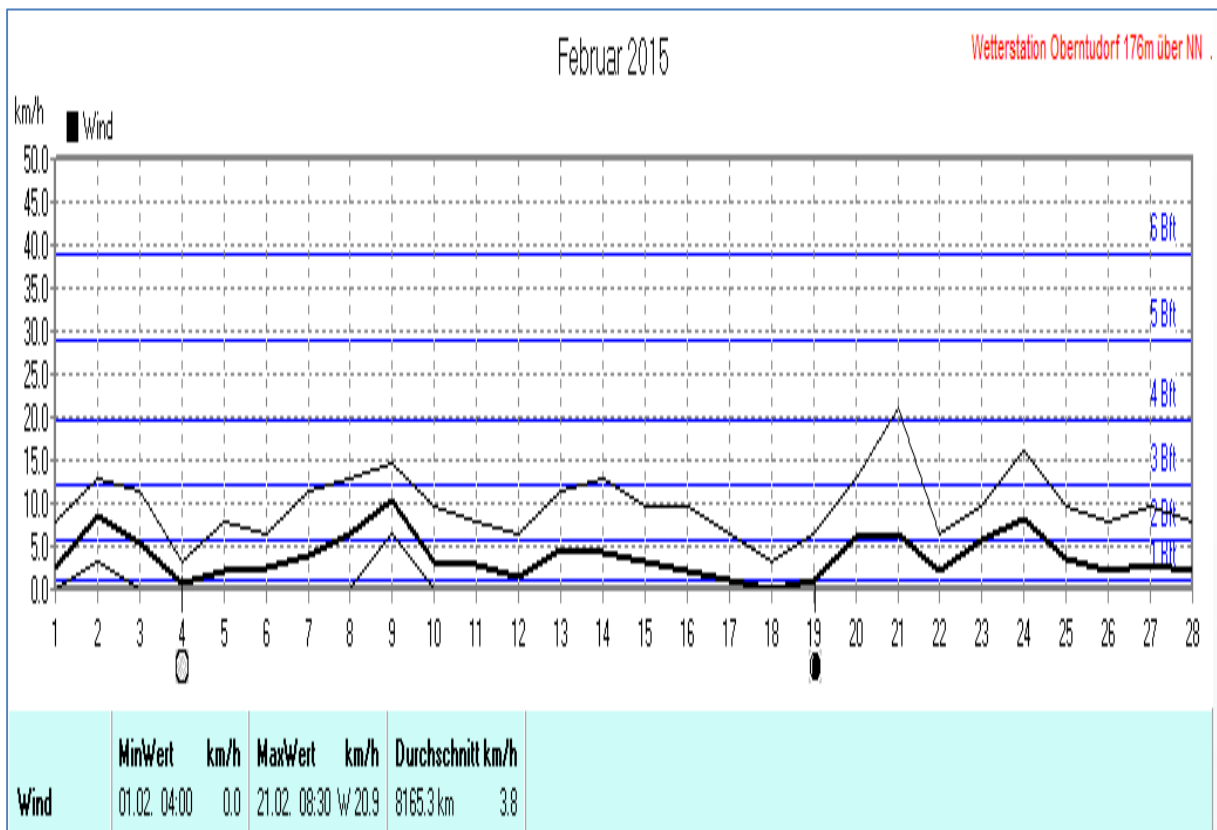
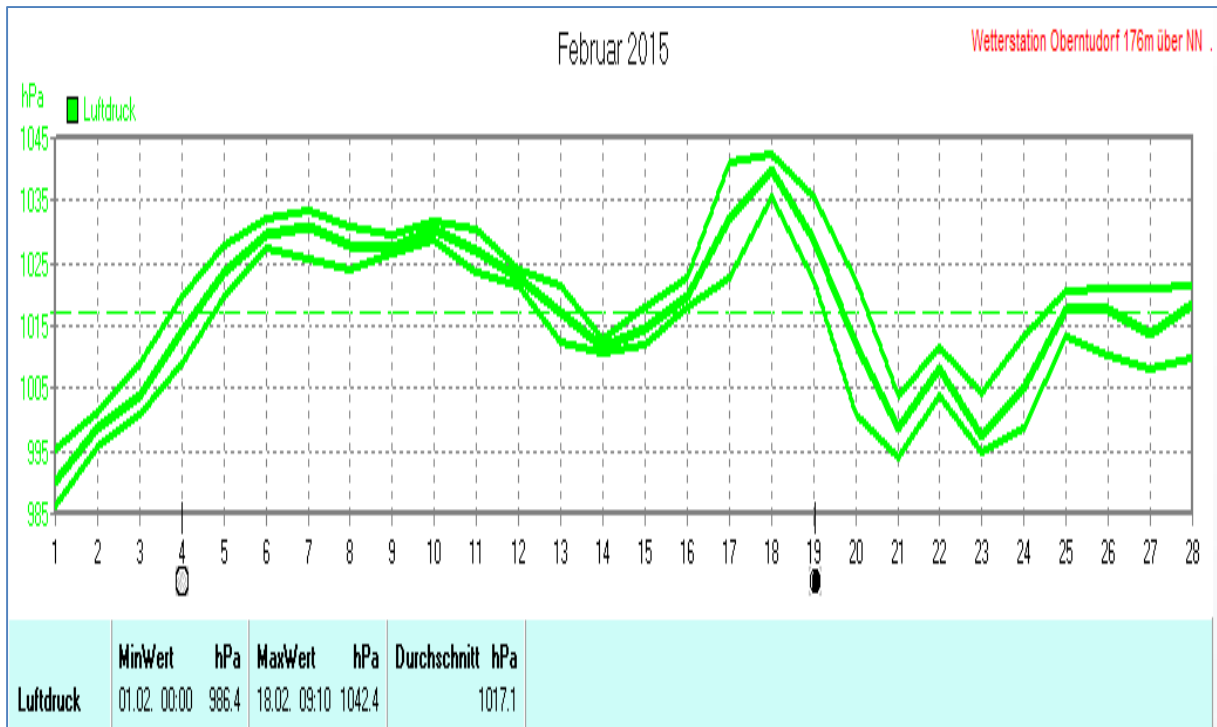


Wettertabelle und Grafiken Februar 2015 Station Oberntudorf

Wetterdaten Februar 2015 Station Oberntudorf							
Meßgröße	Minimum	Zeit	Datum	Maximum	Zeit	Datum	Durchschnitt
Lufttemperatur	-6,9 °C	05:00	07.02.2015	10,8 °C	13:00	14.02.2015	2,6 °C
Bodentemp.	-6,7 °C	07:20	07.02.2015	10,6 °C	14:40	26.02.2015	2,1 °C
Luftfeuchtigkeit	42 %	14:20	08.02.2015	98 %	22:20	09.02.2015	84 %
Luftdruck	986,4 hPa	00:00	01.02.2015	1042,4 hPa	09:10	18.02.2015	1017,1 hPa
Wind km/h				20,9 km/h	08:30	21.02.2015	3,8 km/h
Wind °				W	08:30	21.02.2015	W
Regen l/m²				10,8 l/m²	03:30	27.02.2015	#28,800 l/m²
Evapotransp.							#13,957 l/m²
Sonne h				7:30 h	15:40	28.02.2015	#89:20 h

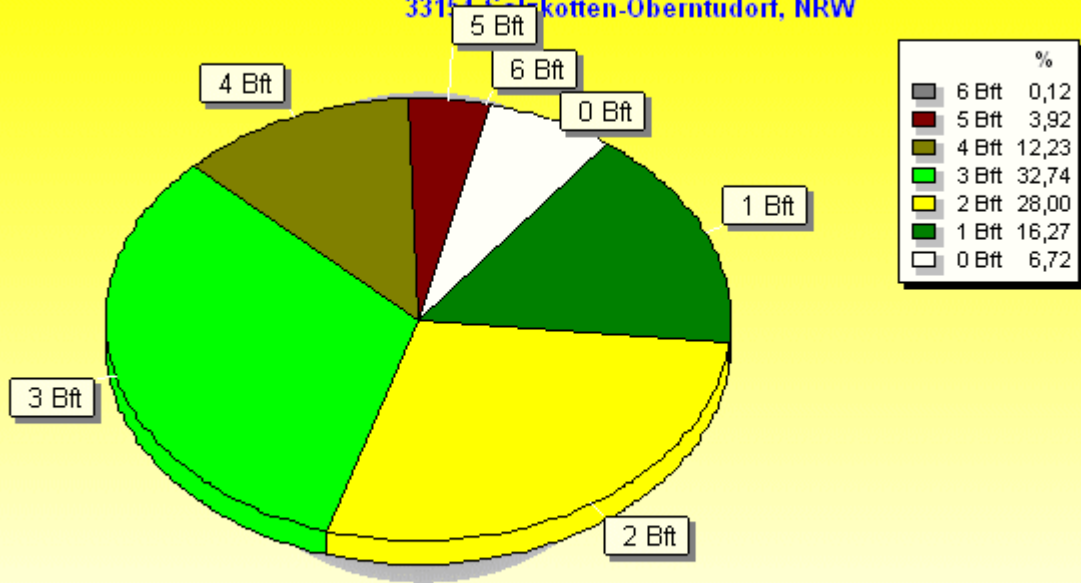






Windböen: Verteilung Windstärke Februar 2015

33154 Salzkotten-Oberntudorf, NRW

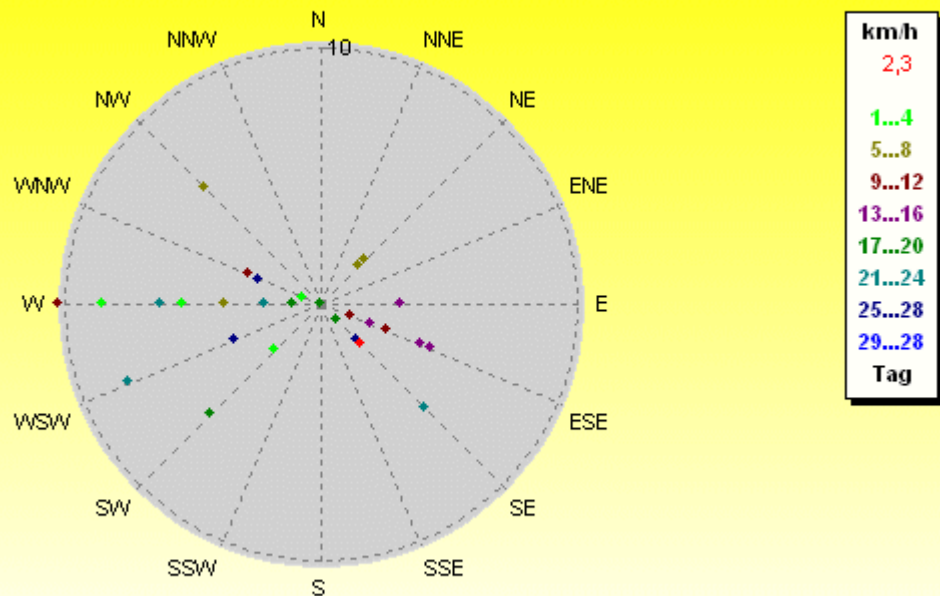


4032 Werte - Ø 12,2km/h - Max. 43,5km/h = Windböen - 8165.3 km

© WzWin32 - Wetterstation Oberntudorf 176m über NN . - © 1999-2015 Jürgen Pinger - Davis VantagePro2Plus

Verteilung Windrichtung/Windgeschwindigkeit Februar 2015

33154 Salzkotten-Oberntudorf, NRW



28 Werte - Ø 3,8km/h - Max. 20,9km/h - 8165.3 km

© WzWin32 - Wetterstation Oberntudorf 176m über NN . - © 1999-2015 Jürgen Pinger - Davis VantagePro2Plus

