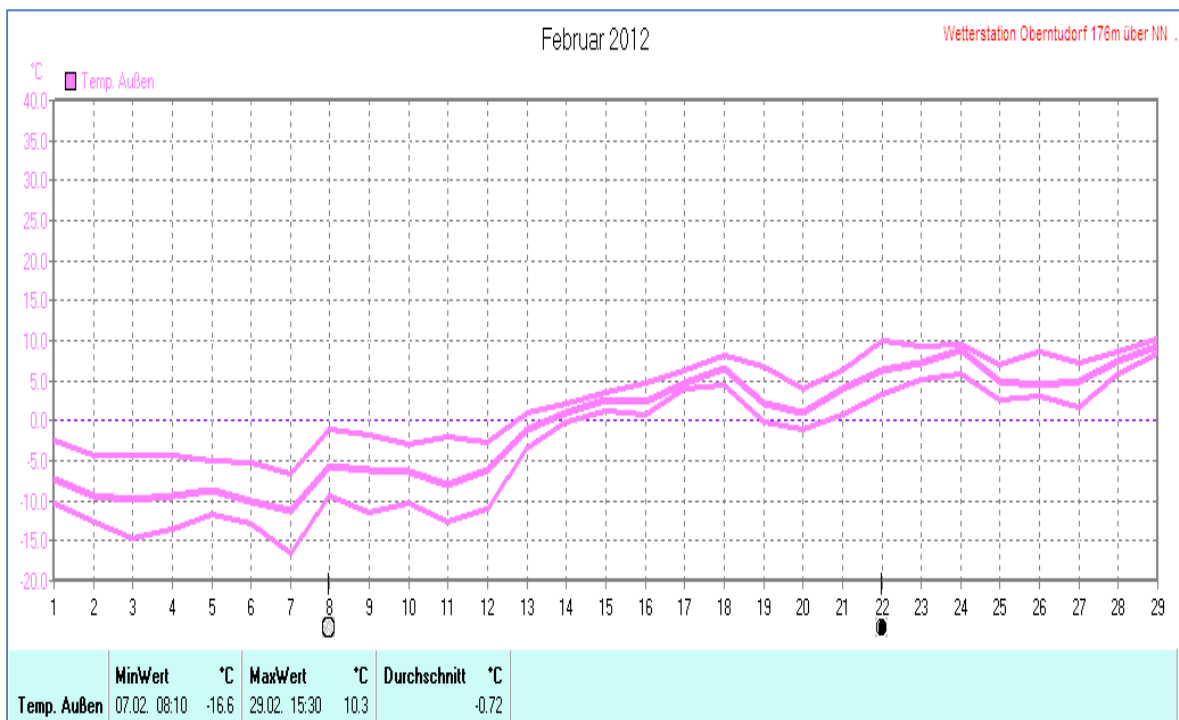
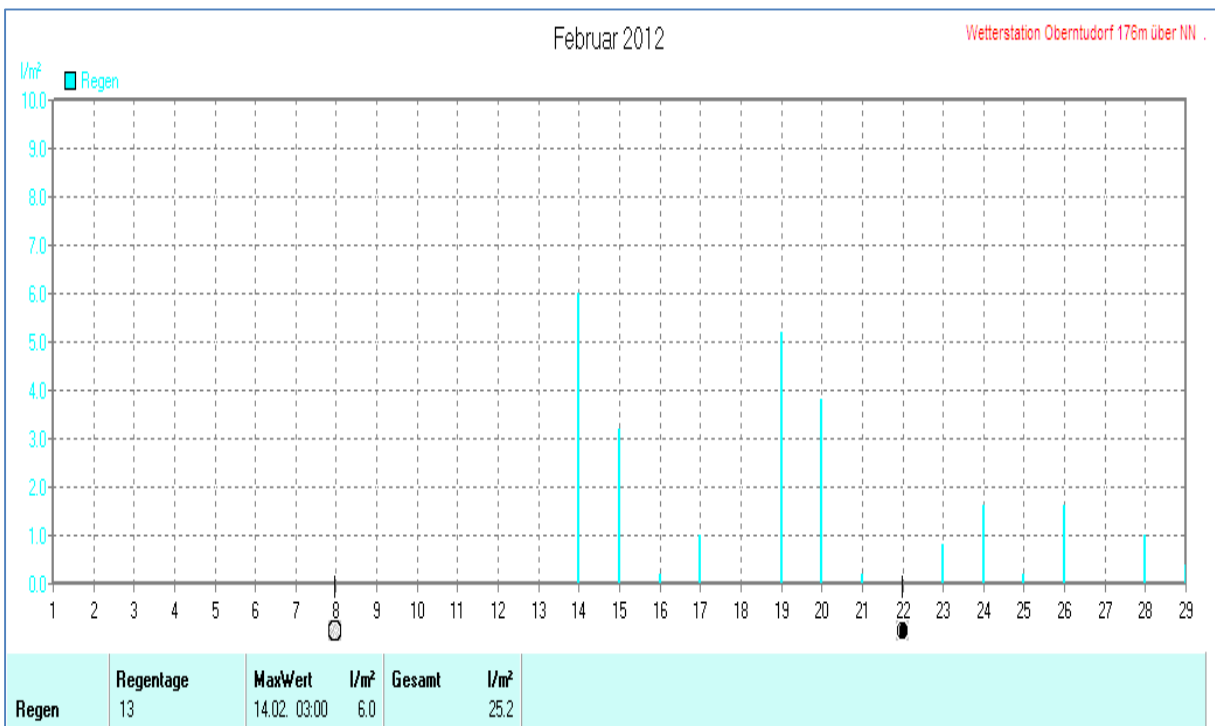
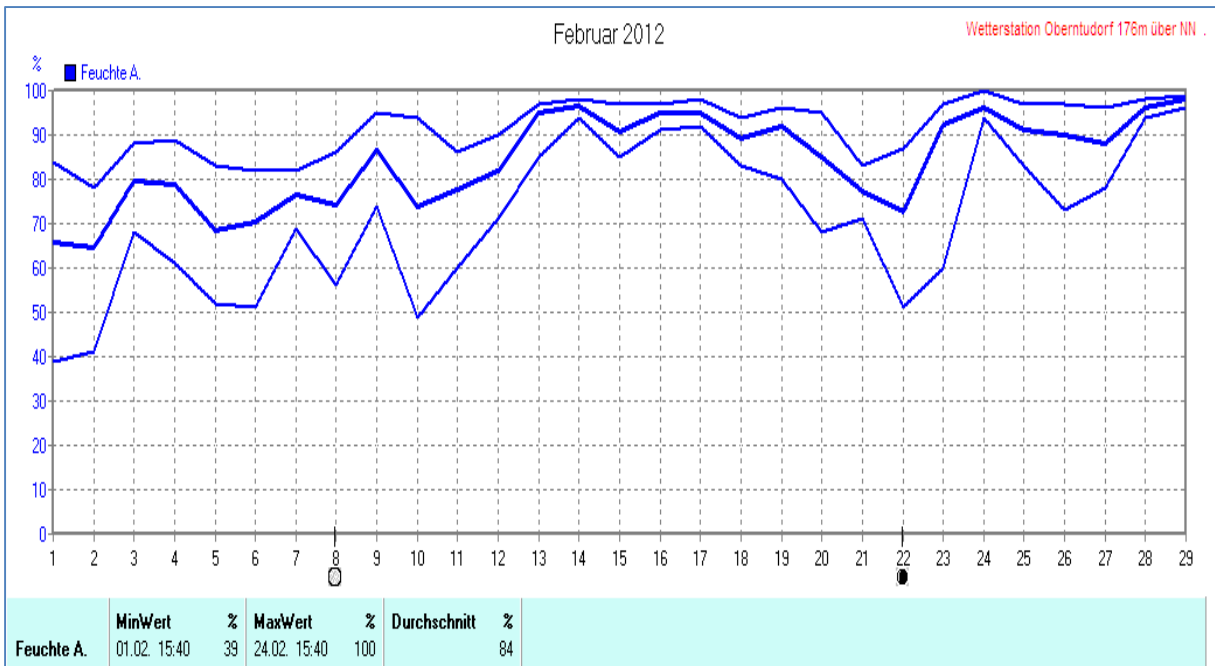
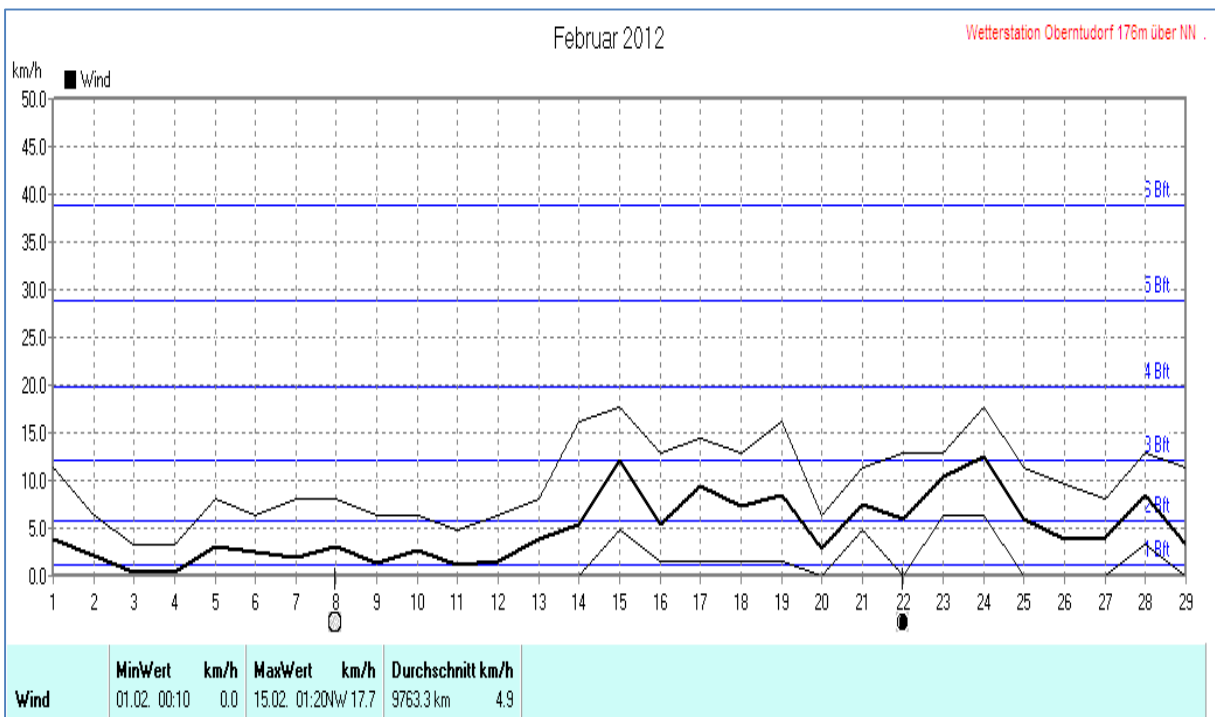
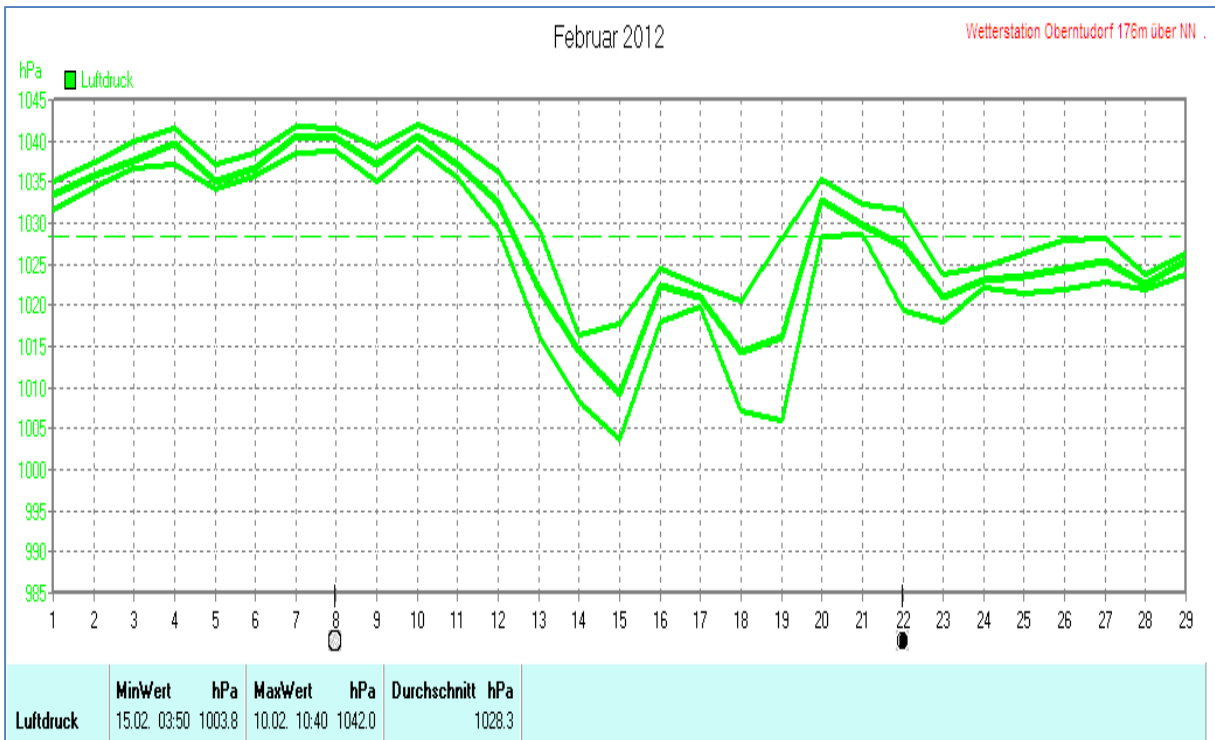


Wettertabelle und Grafiken Februar 2012 Station Oberntudorf

Wetterdaten Februar 2012 Station Oberntudorf							
Meßgröße	Minimum	Zeit	Datum	Maximum	Zeit	Datum	Durchschnitt
Temperatur Außen	-16,6 °C	08:10	07.02.2012	10,3 °C	15:30	29.02.2012	-0,7 °C
Temperatur Boden	-15,6 °C	05:40	07.02.2012	10,0 °C	14:10	29.02.2012	-1,0 °C
Taupunkt	-19,4 °C	07:20	07.02.2012	10,0 °C	15:00	29.02.2012	-3,2 °C
Windchill	-16,6 °C	08:20	07.02.2012	10,3 °C	16:00	29.02.2012	-1,6 °C
Luftfeuchte	39%	15:40	01.02.2012	100%	15:40	24.02.2012	84%
Luftdruck	1003,8 hPa	03:50	15.02.2012	1042,0 hPa	10:40	10.02.2012	1028,3 hPa
Wind km/h				17,7 km/h	01:20	15.02.2012	4,9 km/h
Wind °				W-NW	01:20	15.02.2012	W-SW
Windböen				48,3 km/h	01:30	15.02.2012	14,0 km/h
Regen l/m²				6,0 l/m ²	03:00	14.02.2012	#25,200 l/m ²
Evapotransp.							#7,857 l/m ²
UV-Index				2,2 UV-I	13:10	20.02.2012	0,9 UV-I
Solar				513 W/m ²	11:50	20.02.2012	44 W/m ²
Sonne h				6:50 h	17:10	06.02.2012	#70:24 h

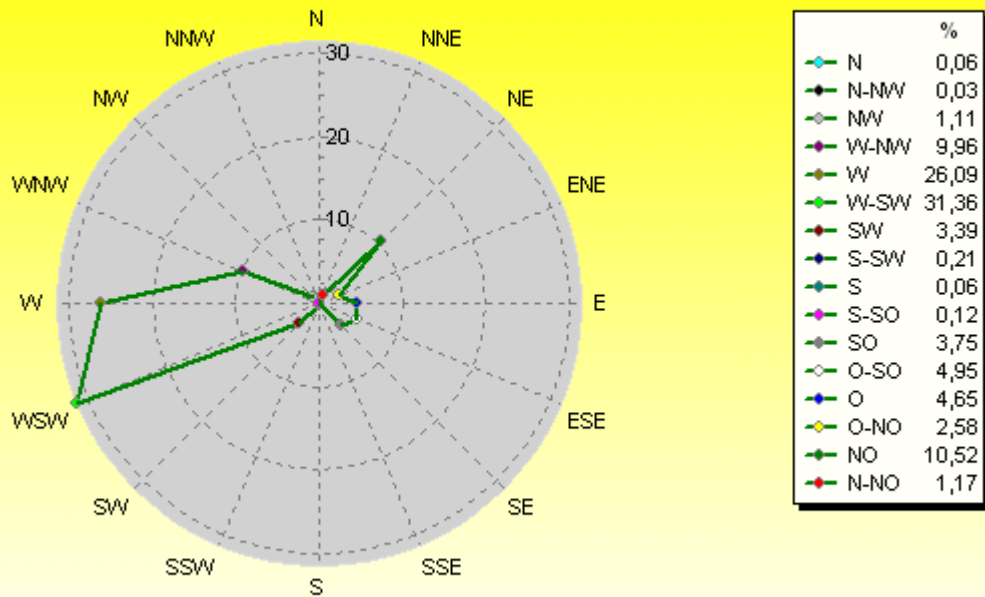






Verteilung Windrichtung Februar 2012

33154 Salzkotten-Oberntudorf, NRW

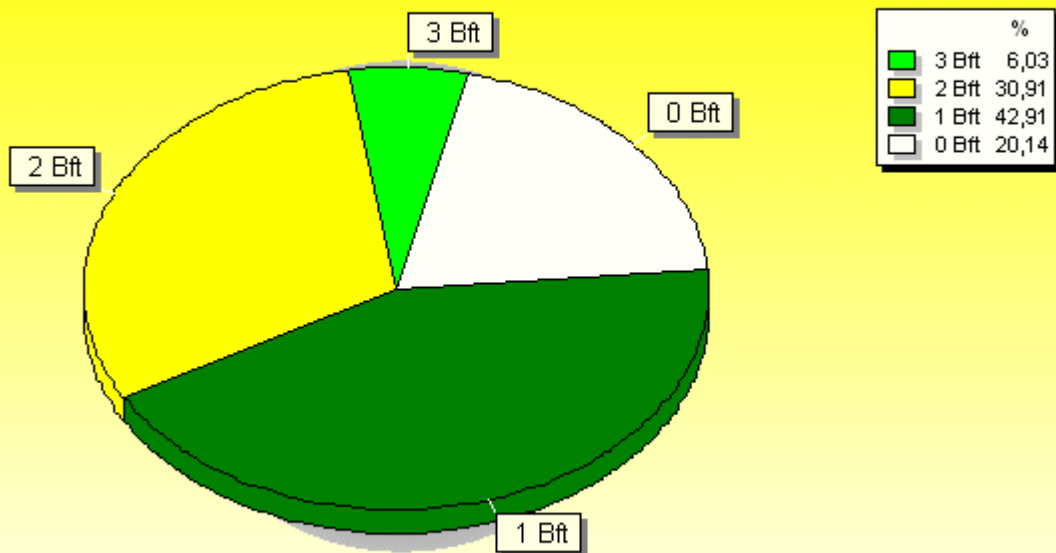


3335 / 841 Werte -> 20.1% Windstille - Ø 4,9km/h - Max. 48,3km/h = Windböen - 9763.3 km

© WzWin32 - Wetterstation Oberntudorf 116m über NN - © 1999-2012 Jürgen Pinger - Davis VantagePro2Plus

Verteilung Windstärke Februar 2012

33154 Salzkotten-Oberntudorf, NRW



4176 Werte - Ø 4,9km/h - Max. 17,7km/h - 9763.3 km

© WzWin32 - Wetterstation Oberntudorf 116m über NN - © 1999-2012 Jürgen Pinger - Davis VantagePro2Plus

