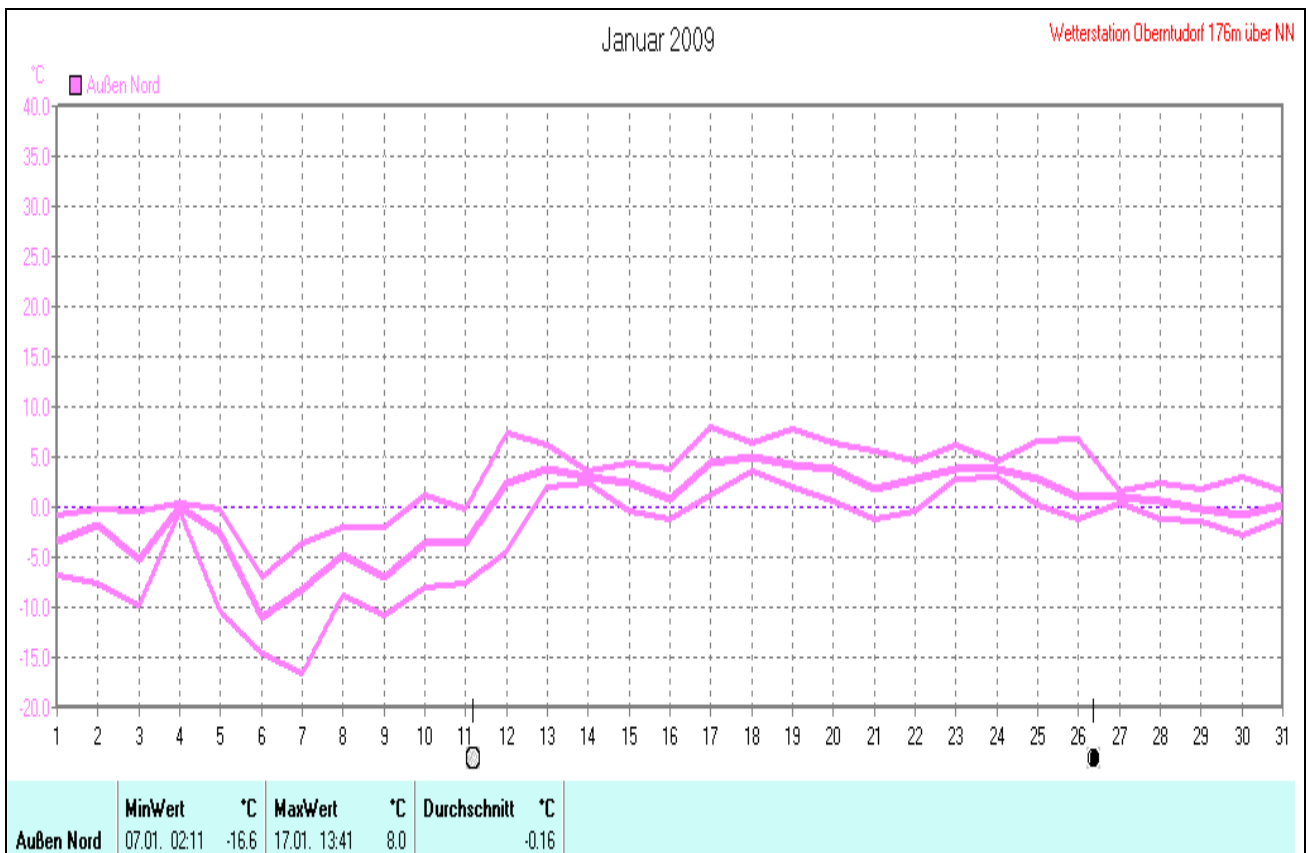
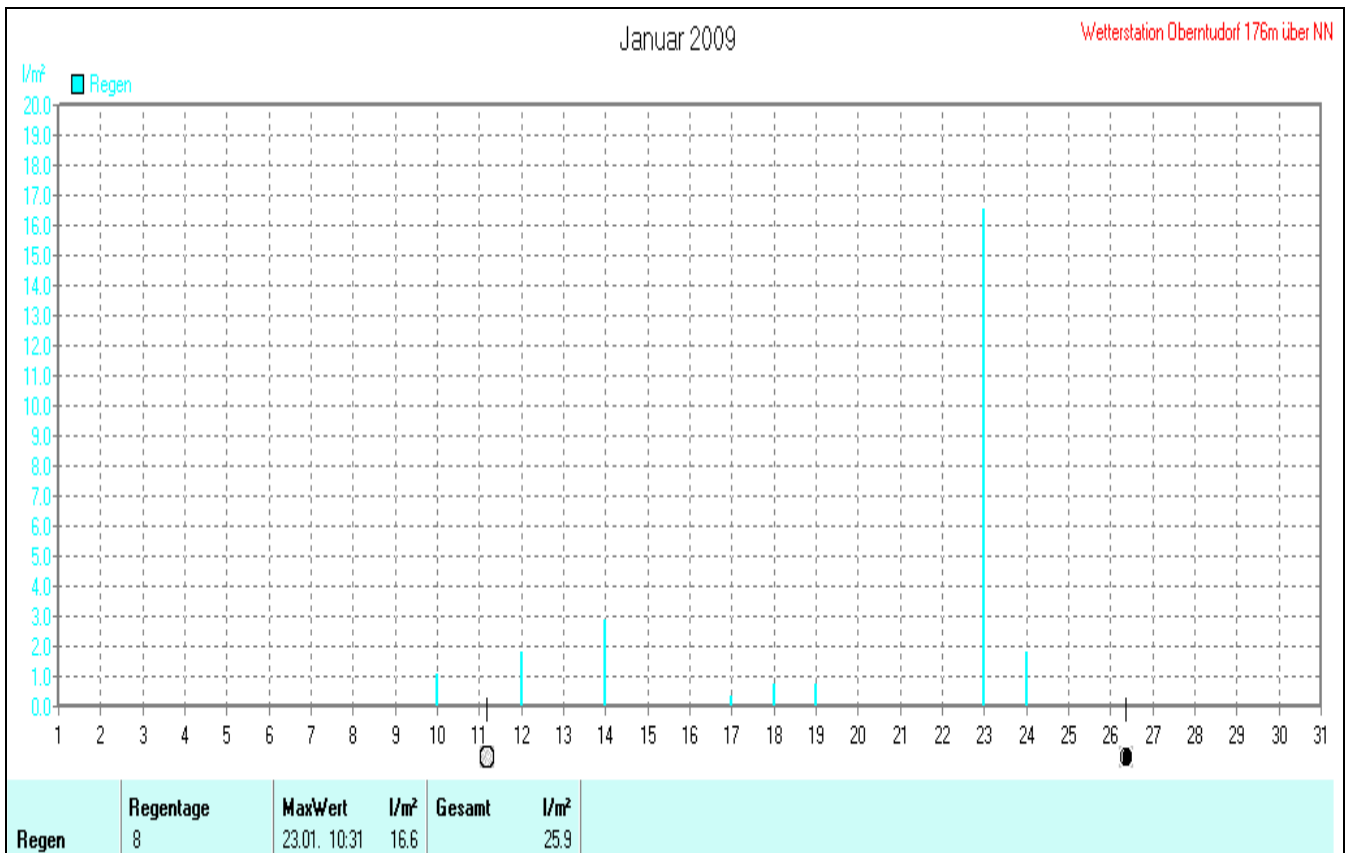
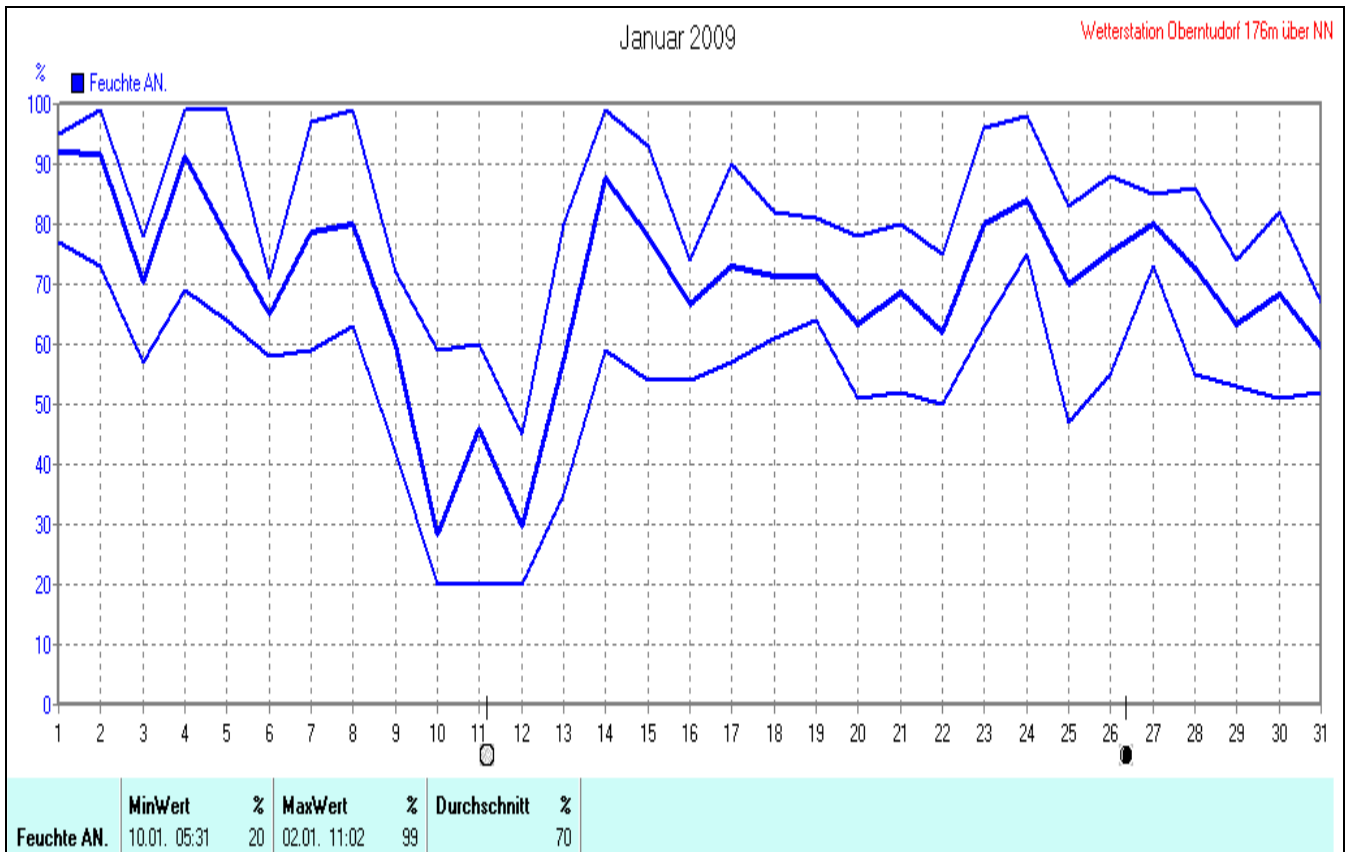
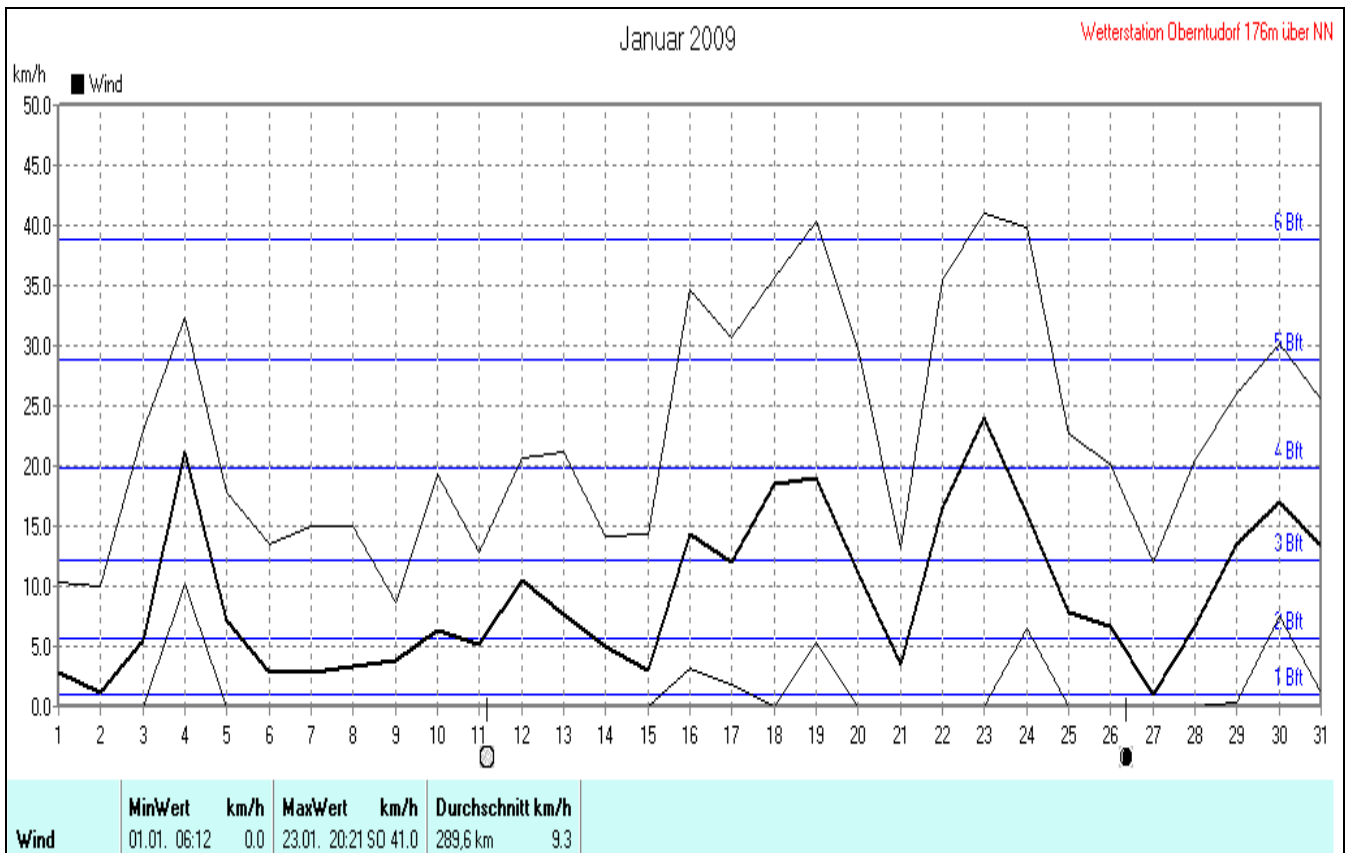
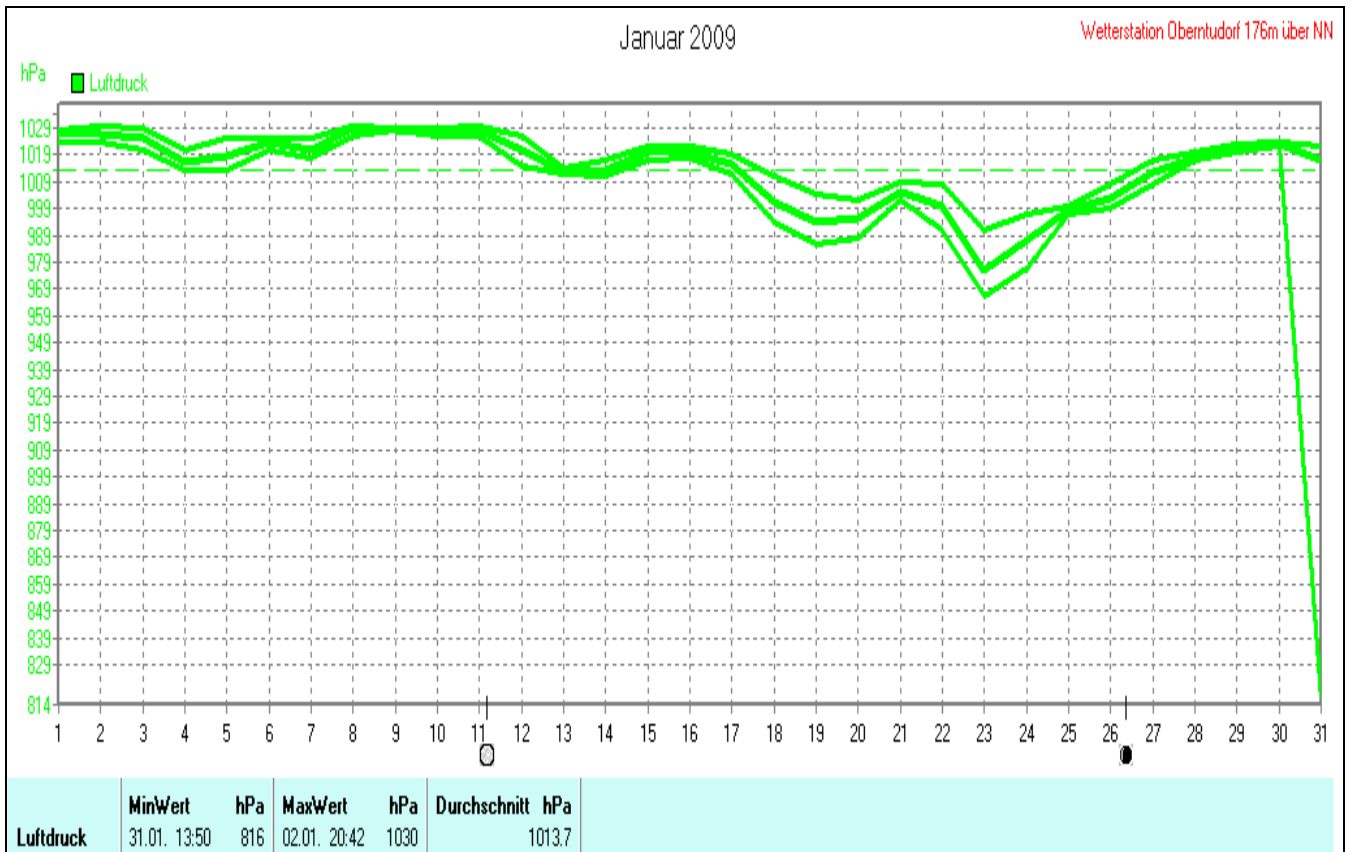


Wettergrafiken und Tabelle Januar 2009 Station Oberntudorf

Klimadaten		Wetterstation Oberntudorf			
Standortkoordinaten:		geogr. 08°39'47"O - 51°38'31"N			
		176 m ü. NN			
Monatswerte: Jan 09					
Temperatur: (Vj.5,9°C)	- 0,2°C	Tage mit Schneedecke: Eistage(Max<0,0°C): 7 Frosttage(MIN<0,0°C): 23 Sommertage(Max>=25°C): Heiße Tage(Max>=30°C):			
Lj.Mittel:(Lipp.1961-90):	0,9°C				
Abweichung:	- 1,1 K				
Absoluts Max.:	8,0°C	Luftdruck(Meereshöhe):hPa Absolutes Max.: 1030 Absolutes Min.: 965 (!!) Mittel :1013,7			
Absolutes Min.:	- 16,6°C				
Bodentemperatur: Mittel:	-1,2°C				
		Max.:	7,4°C	Min.:-	16,7°C
Niederschlag: (Vj.97,7 mm) 25,9 mm		Sonne h: 102,3 h Lj.Lipp.(1961-90): 43,1 h			
Max.Tag:	16,6 mm				
Lj.Mittel(Lipp. 1961-90):	79,6 mm				
Mittel relative Feuchte: 70 %					
Max. Windböe: 41,0 km/h					
Mittlere Wind: 9,3 km/h					

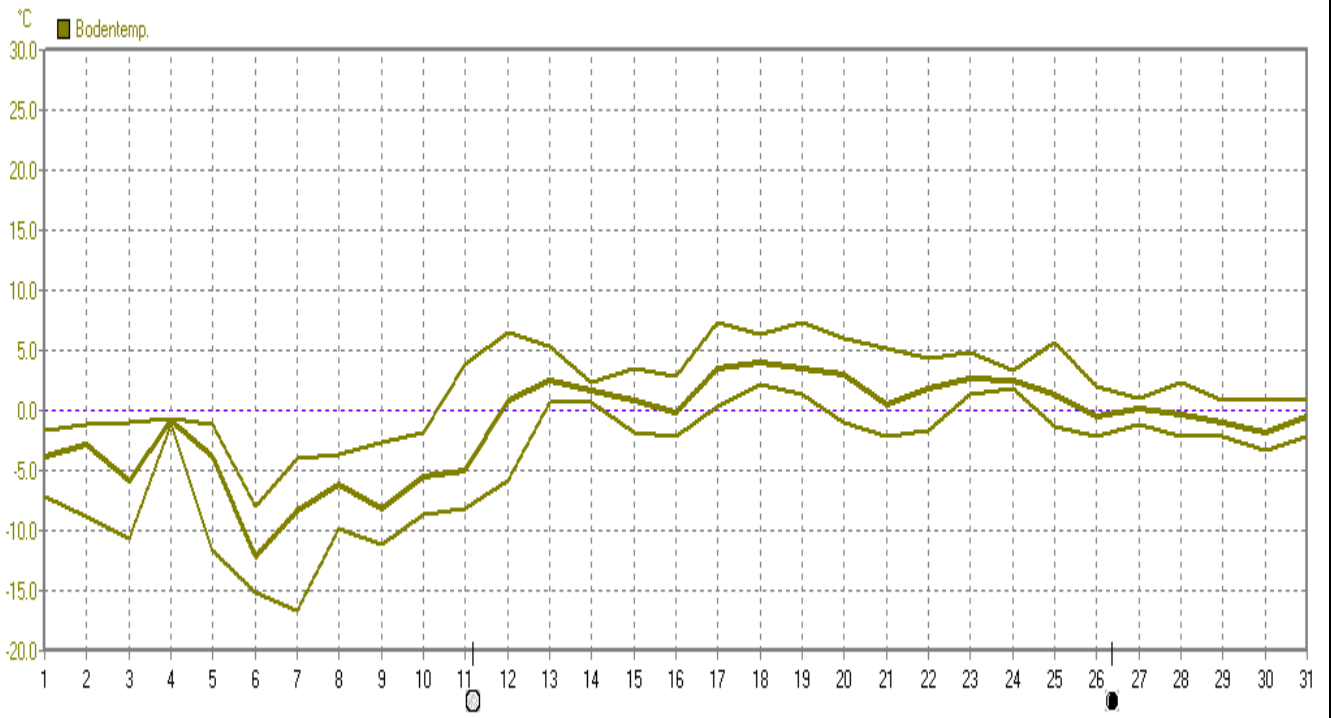






Januar 2009

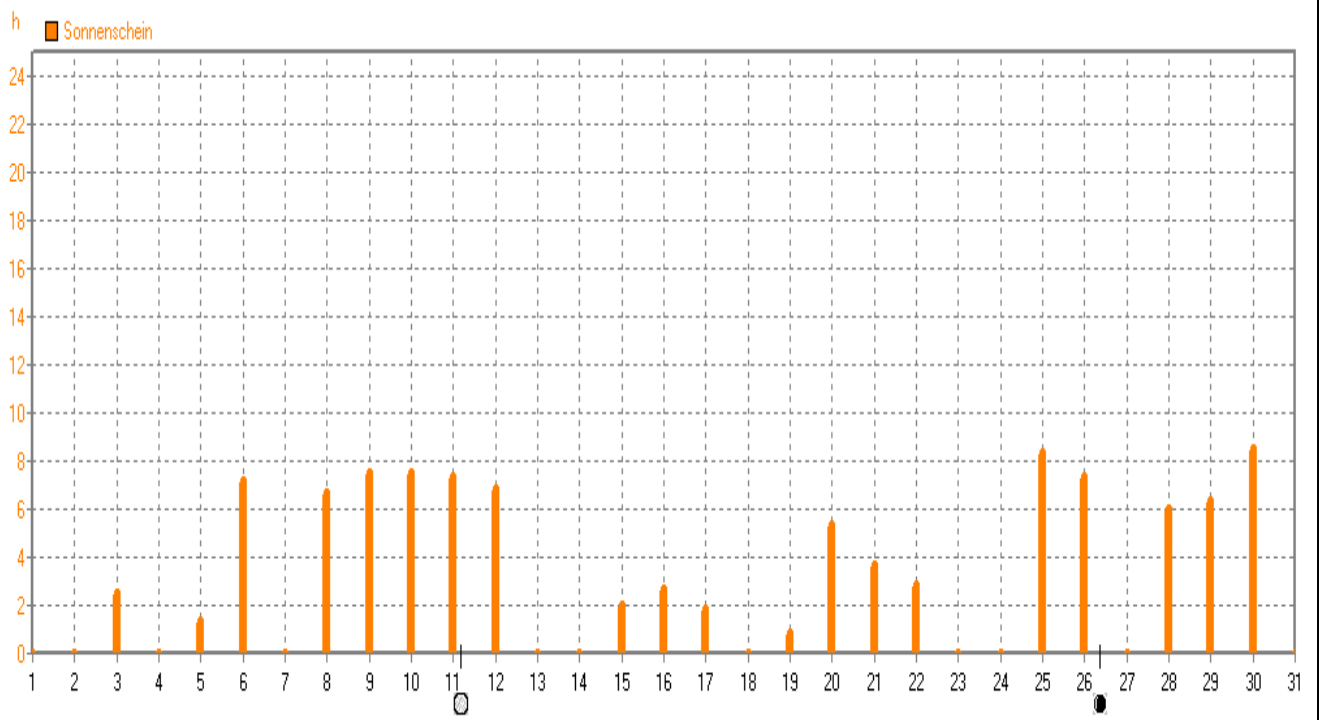
Wetterstation Oberntudorf 176m über NN



Bodentemp.	MinWert	°C	MaxWert	°C	Durchschnitt	°C
	07.01. 02.02	-16.7	17.01. 13.30	7.4		-1.23

Januar 2009

Wetterstation Oberntudorf 176m über NN



Sonnenschein	MaxWert	h	Durchschnitt	h
	30.01. 16.40	8.50	102.30 h	3