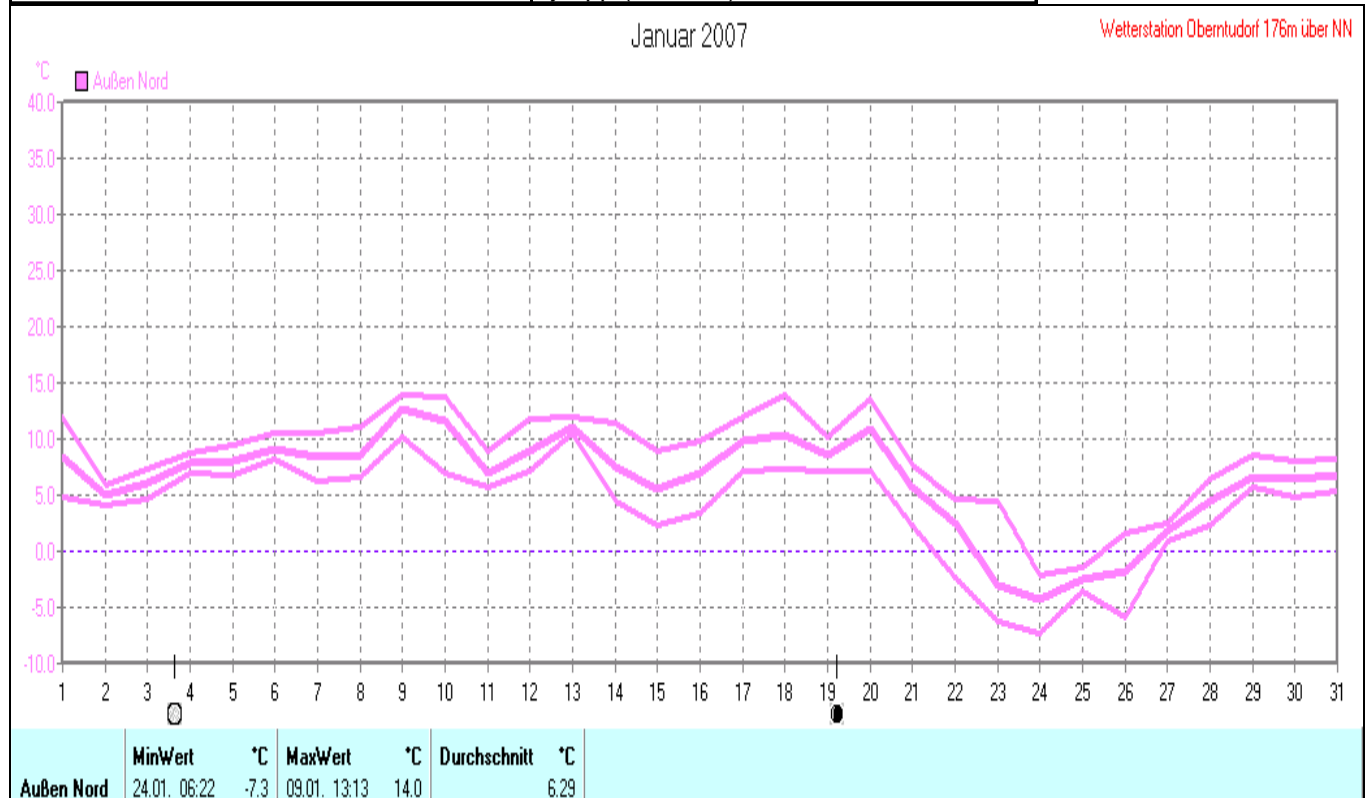
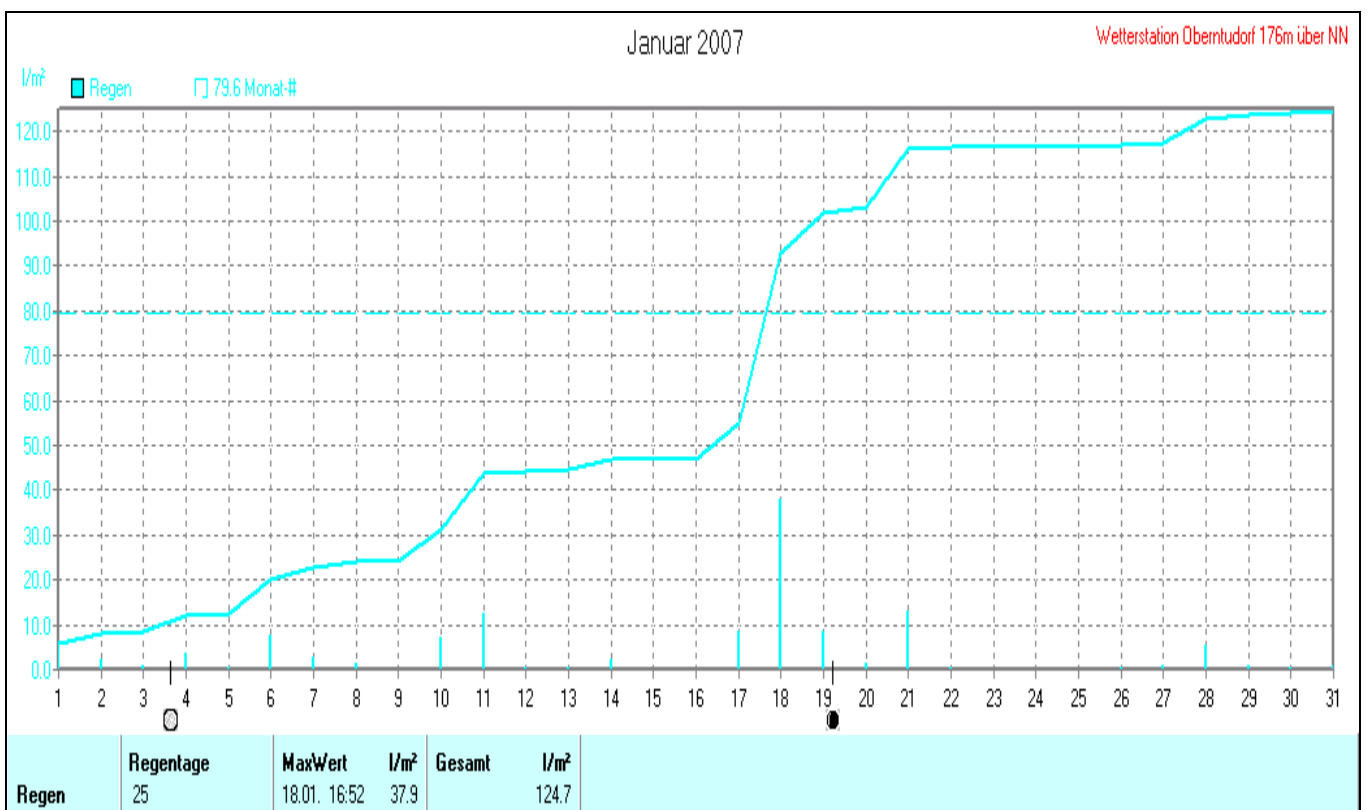
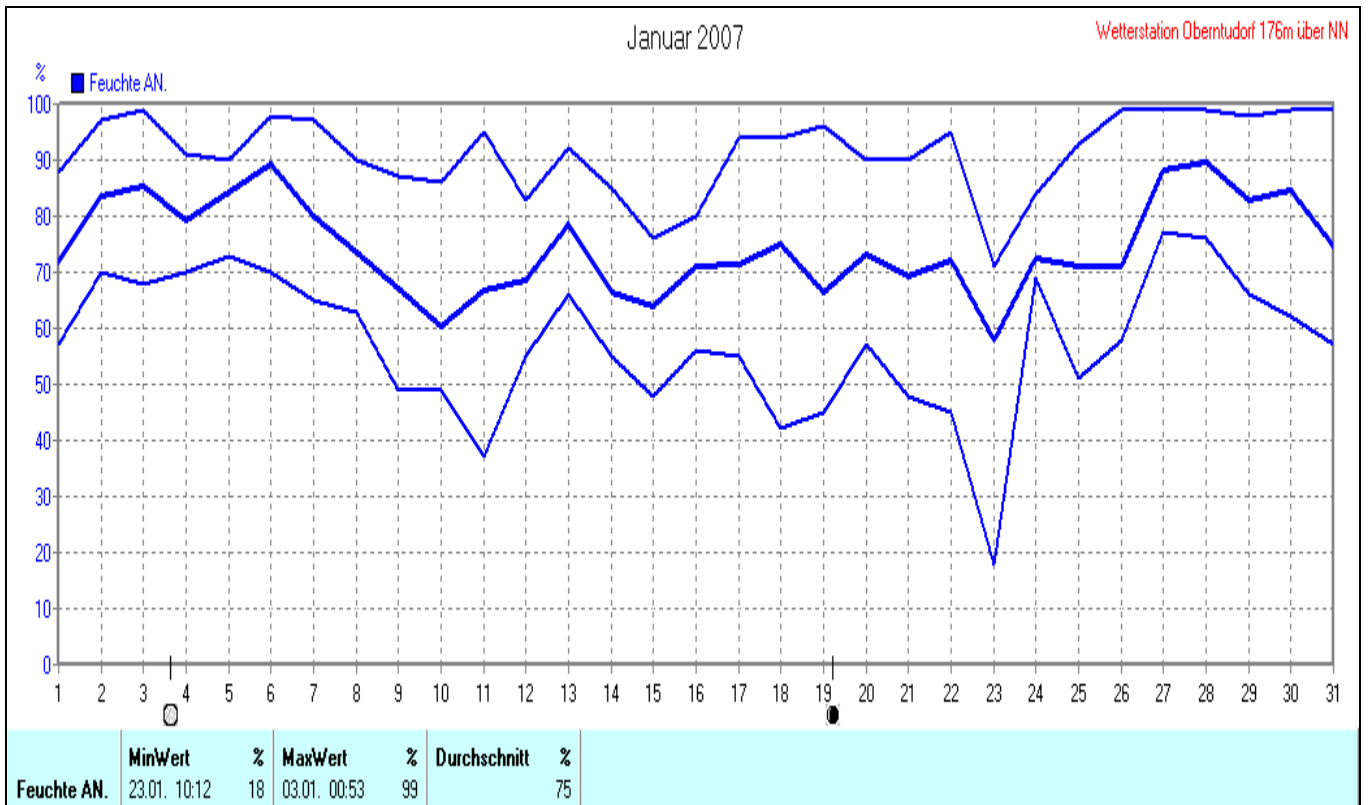
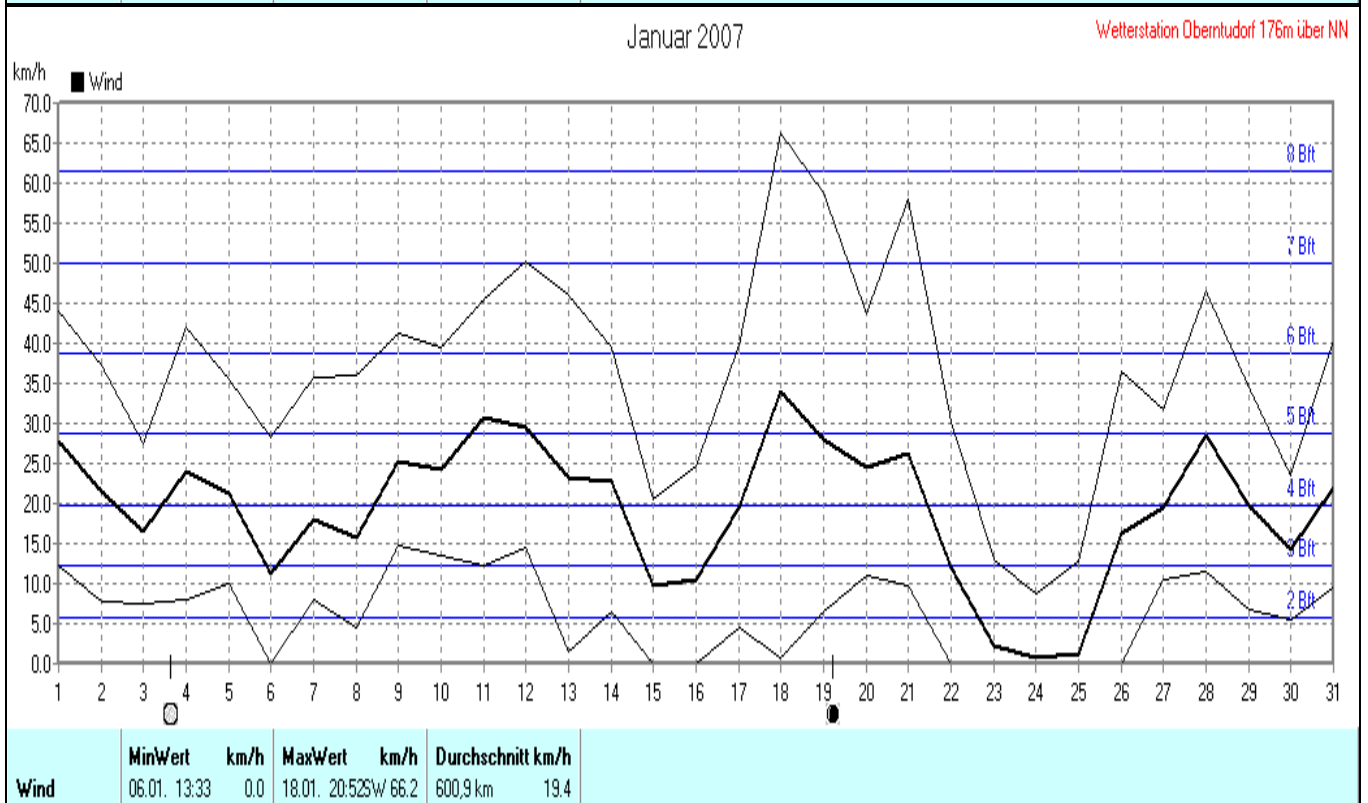
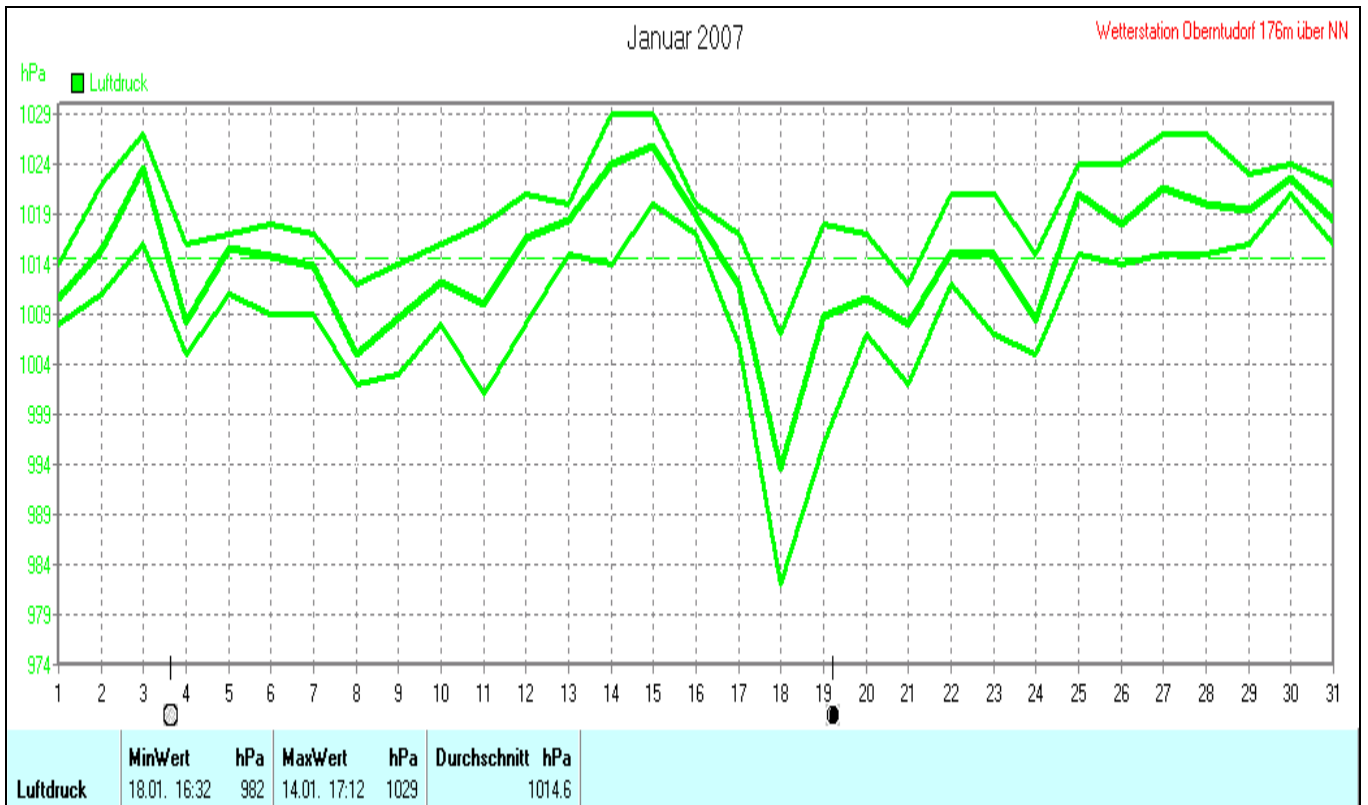


Wettergrafiken und Tabelle Januar 2007 Station Oberntudorf

Klimadaten		Wetterstation Oberntudorf	
Standortkoordinaten:		geogr. 08°39'47"O - 51°38'31"N	
		176 m ü. NN	
Monatswerte: Jan 07			
Temperatur: (Vj.0,3°C)	6,3 °C	Tage mit Schneedecke:	
Lj.Mittel:(Lipp.1961-90):	0,9 °C	Eistage(Max<0,0°C):	3
Abweichung:	5,4 K	Frosttage(MIN<0,0°C):	6
Absoluts Max.:	14,0 °C	Sommertage(Max>=25°C):	
Absolutes Min.:	- 7,3 °C	Heiße Tage(Max>=30°C):	
Bodentemperatur:	Mittel: 5,1 °C	Max.:	12,8°C
		Min.:	- 7,6°C
Niederschlag: (Vj.20,9 mm) 124,7 mm		Luftdruck(Meereshöhe):hPa	
Max.Tag:	37,9 mm (Kyrill)	Absolutes Max.:	1029
Lj.Mittel(Lipp. 1961-90):	79,6 mm	Absolutes Min.:	982
Mittel relative Feuchte:	75,0 %	Mittel:	1014,6
Max. Windböe: (Kyrill)	66,2 km/h	Sonne h:	42,2 h
Mittlere Wind:	19,4 km/h	Lj.Lipp.(1961-90):	43,7 h

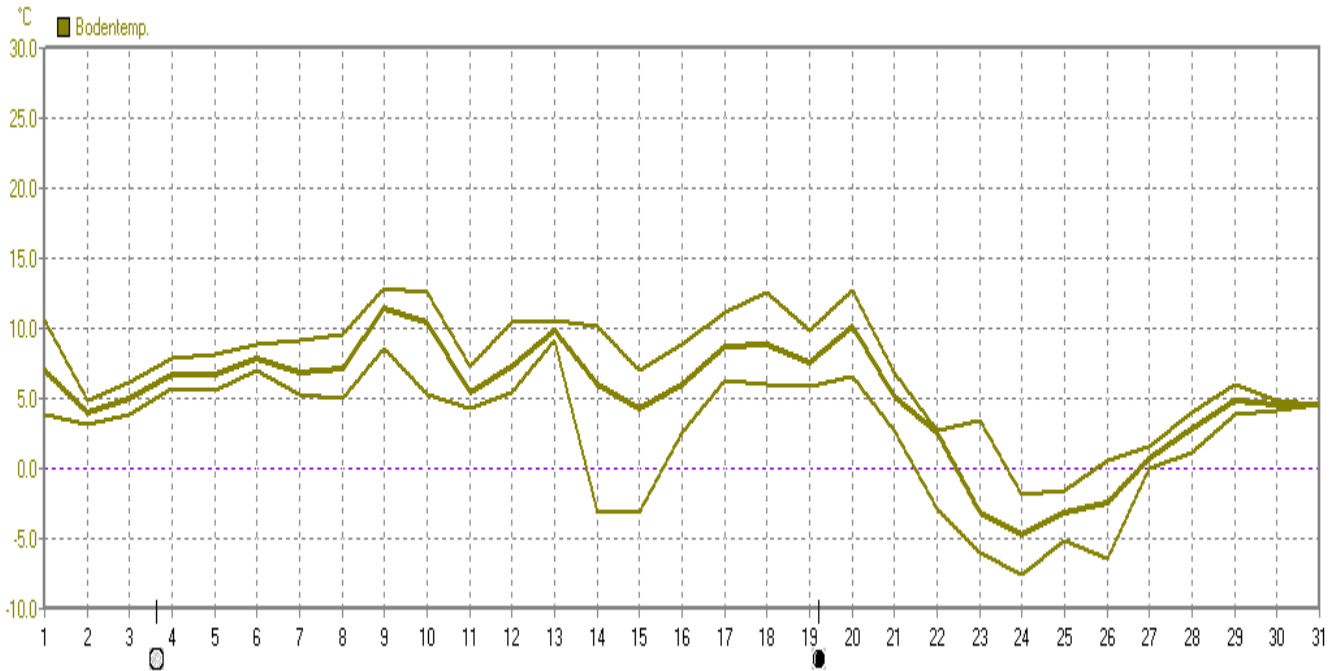






Januar 2007

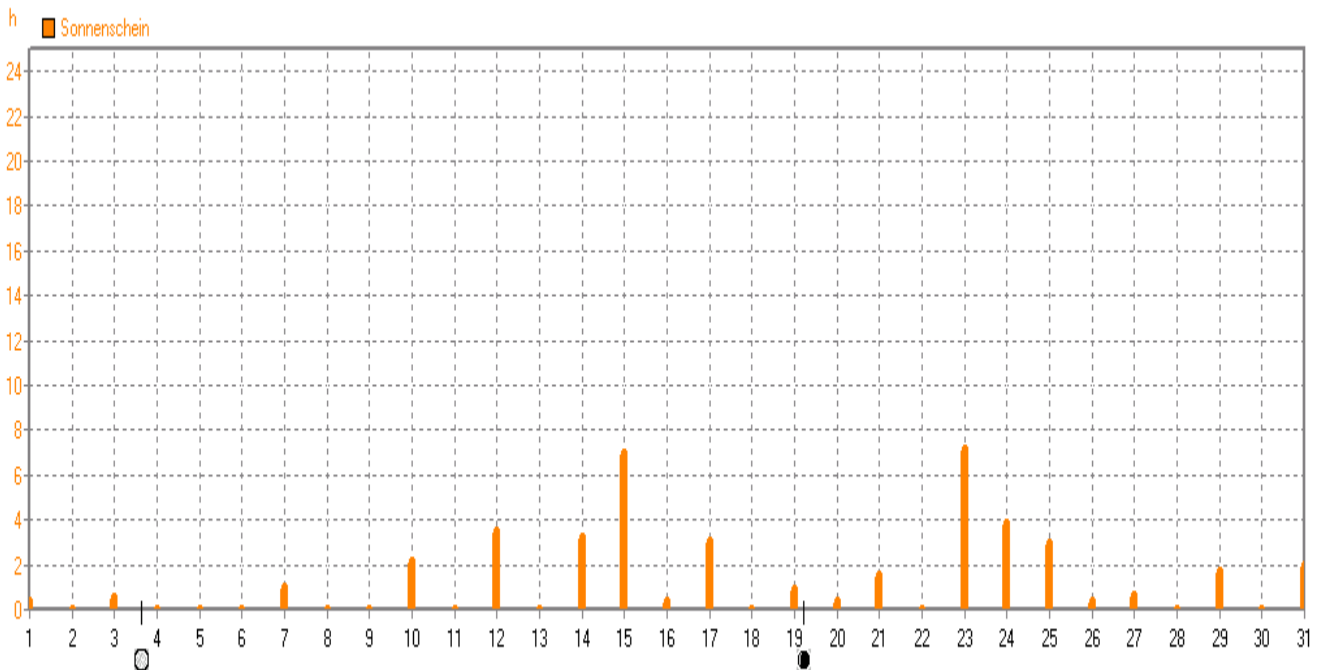
Wetterstation Oberntudorf 176m über NN



Bodentemp.	MinWert	°C	MaxWert	°C	Durchschnitt	°C
	24.01. 06:41	-7.6	09.01. 11:52	12.8		5.12

Januar 2007

Wetterstation Oberntudorf 176m über NN



Sonnenschein	MaxWert	h	Durchschnitt	h
	23.01. 15:32	7.17	42:20 h	1