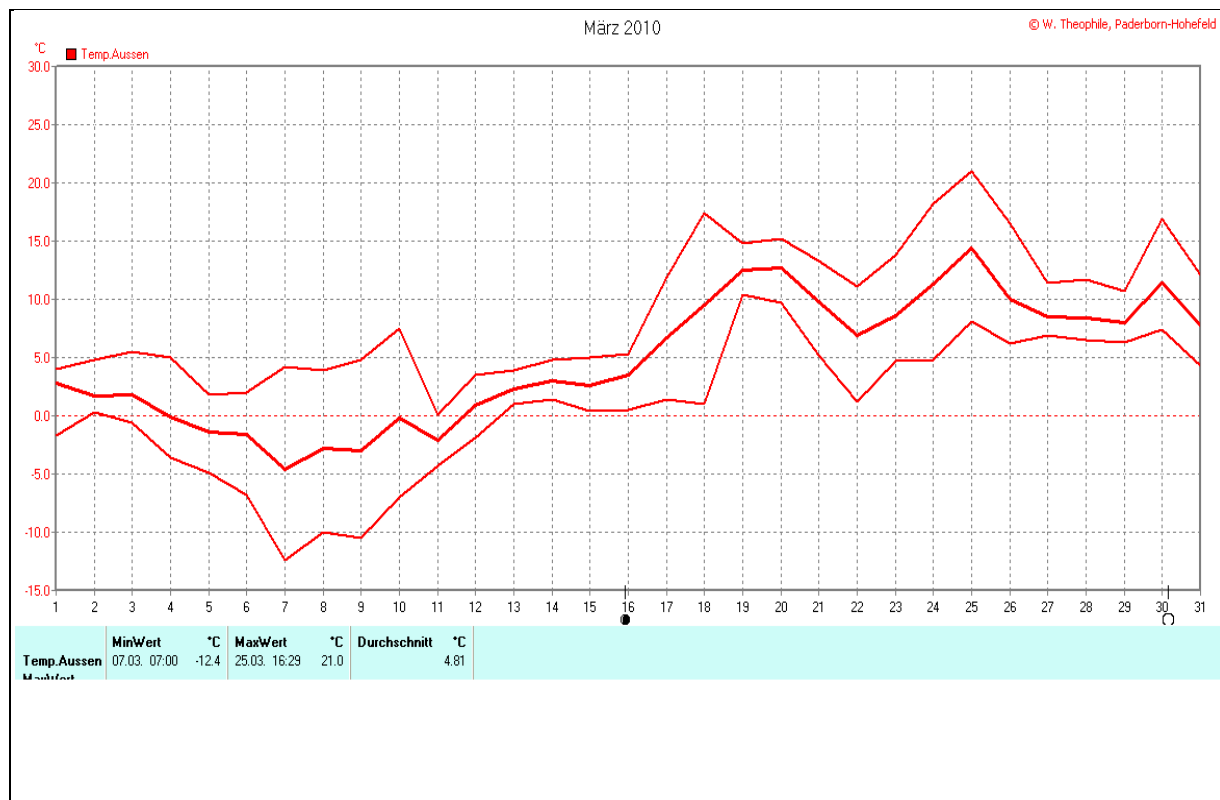


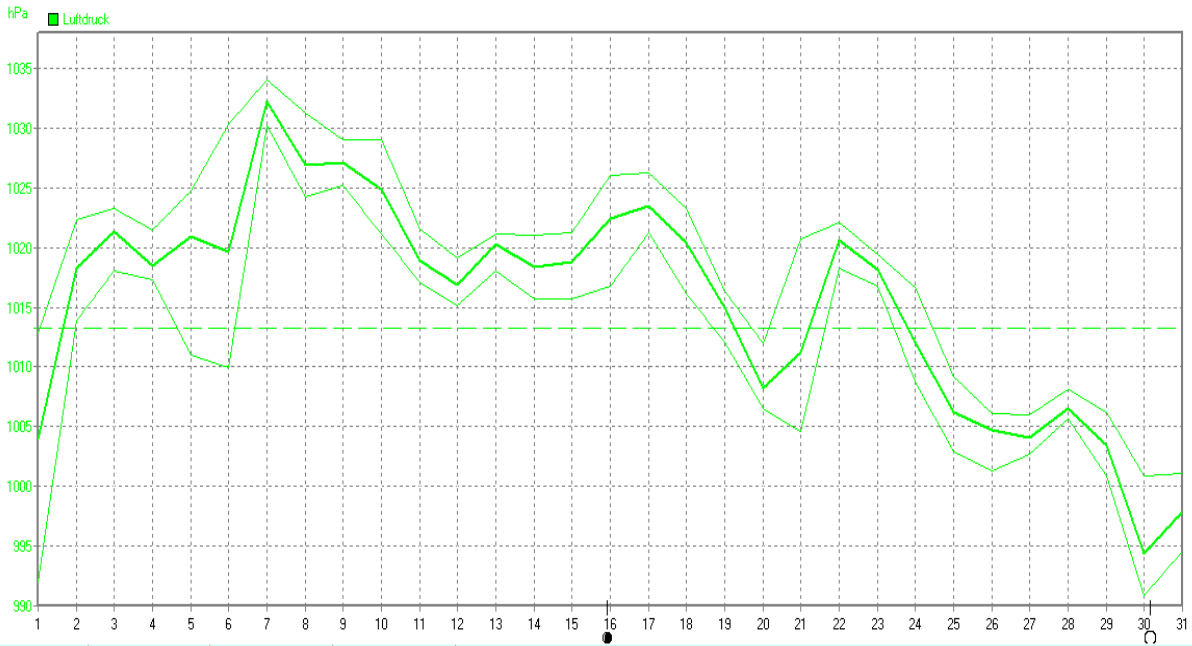
**Wettertabelle und Grafiken März 2010 Station PB-Hohefeld (Dahl)**

Klimadaten		Wetterstation Dahl Hohefeld	
<b>Standortkoordinaten:</b> geogr. 08°51'32' 'O ; 51°41'39" N			
250 m ü. NN			
<b>Monatswerte:</b>		<b>Mrz. 10</b>	
<b>Temperatur:</b>	<b>4,8</b>	Tage mit Schneedecke:	4
Lj.Mittel:(Lipp.1961-90):	4,3	Eistage(Max<0,0°C):	0
Abweichung:	-0,5	Frosttage(MIN<0,0°C):	10
Absolutes Max.:	21,0	Sommertage(Max>=25°C):	0
Absolutes Min.:	-12,4	Heiße Tage(Max>=30°C):	0
<b>Bodentemperatur -05cm:</b>			
Mittel:	4,0	Max:	17,0
		Min:	-8,9
<b>Bodentemperatur +05cm:</b>			
Mittel:	4,6	Max:	18,2
		Min:	-9,9
<b>Niederschlag:</b>	<b>75,5</b>	<b>Luftdruck(Meereshöhe):hPa</b>	
Max.Tag:	12,6	Absolutes Max.:	1.034,0
Lj.Mittel(Lipp. 1961-90):	70,5	Absolutes Min.:	990,9
		Mittel:	1.015,4
<b>Mittel relative Feuchte:</b>	<b>80,0</b>	<b>Sonne h:</b>	
			157,5
<b>Max. Windbö:</b>	<b>67,9</b>	<b>Lj.Lipp.(1961-90):</b>	
<b>Mittlere Wind:</b>	<b>17,9</b>		103,4



März 2010

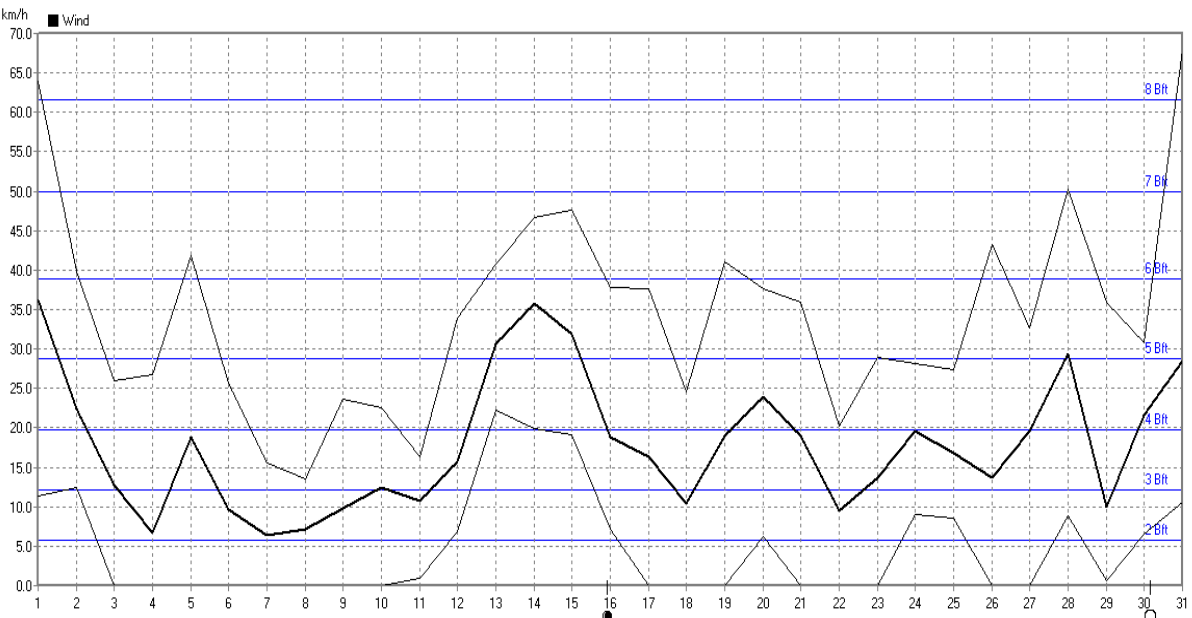
© W. Theophile, Paderborn-Hohefeld



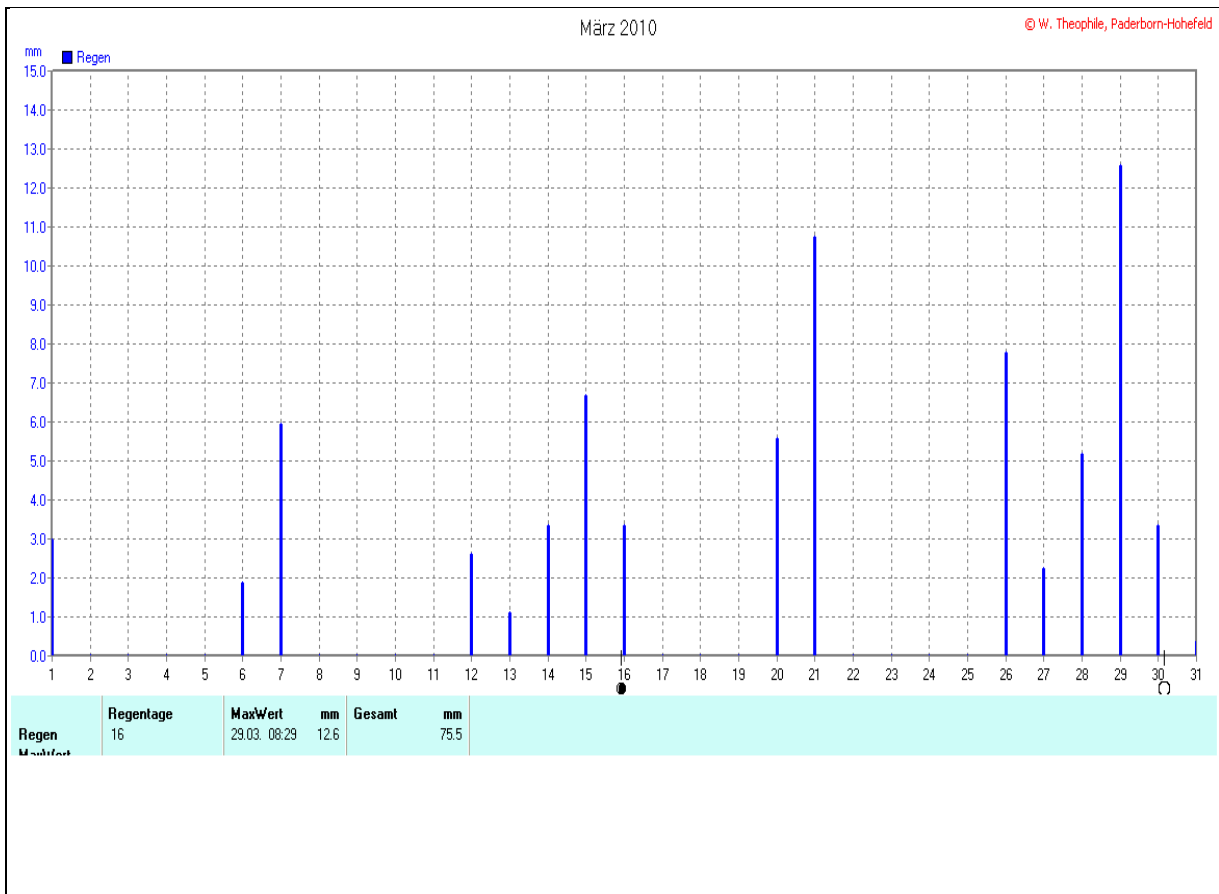
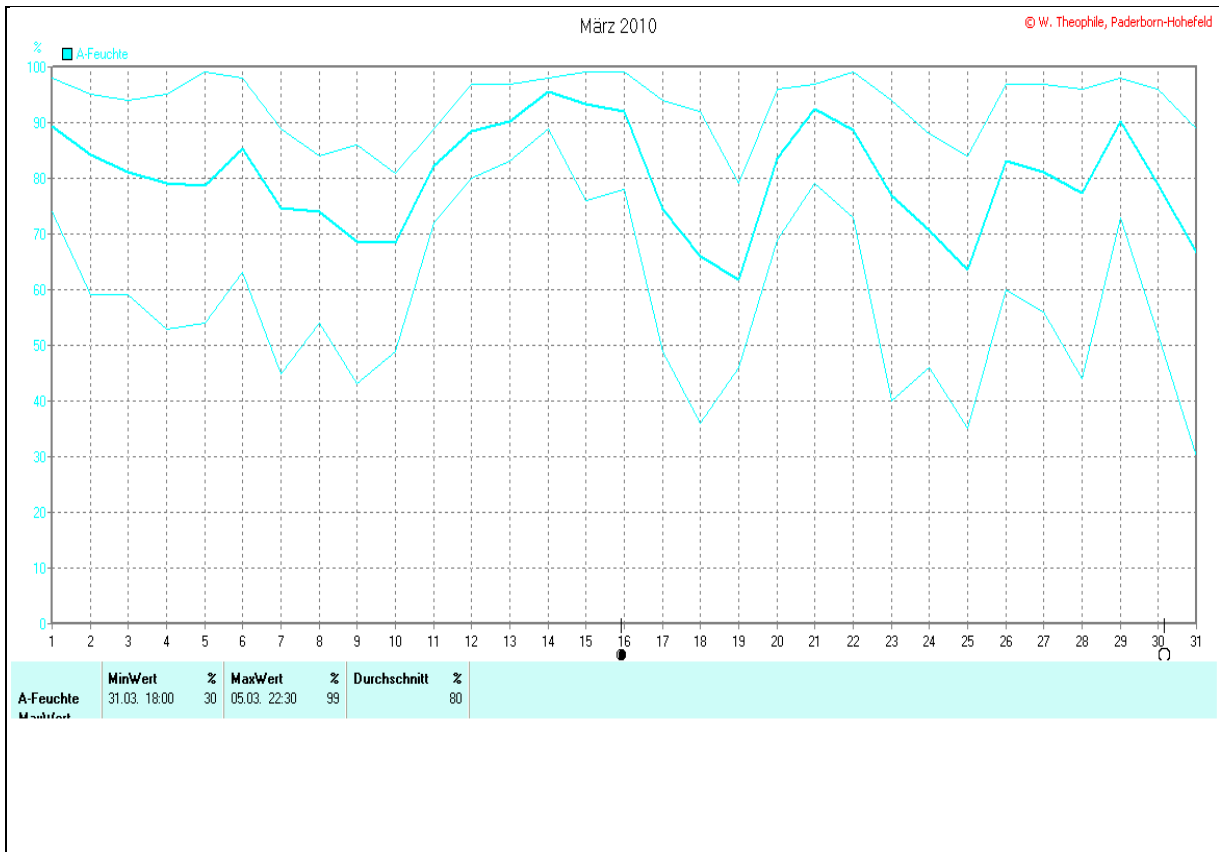
Luftdruck	MinWert	hPa	MaxWert	hPa	Durchschnitt	hPa	
MaxWert	30.03.	15:30	990.9	07.03.	10:30	1034.0	1015.4

März 2010

© W. Theophile, Paderborn-Hohefeld

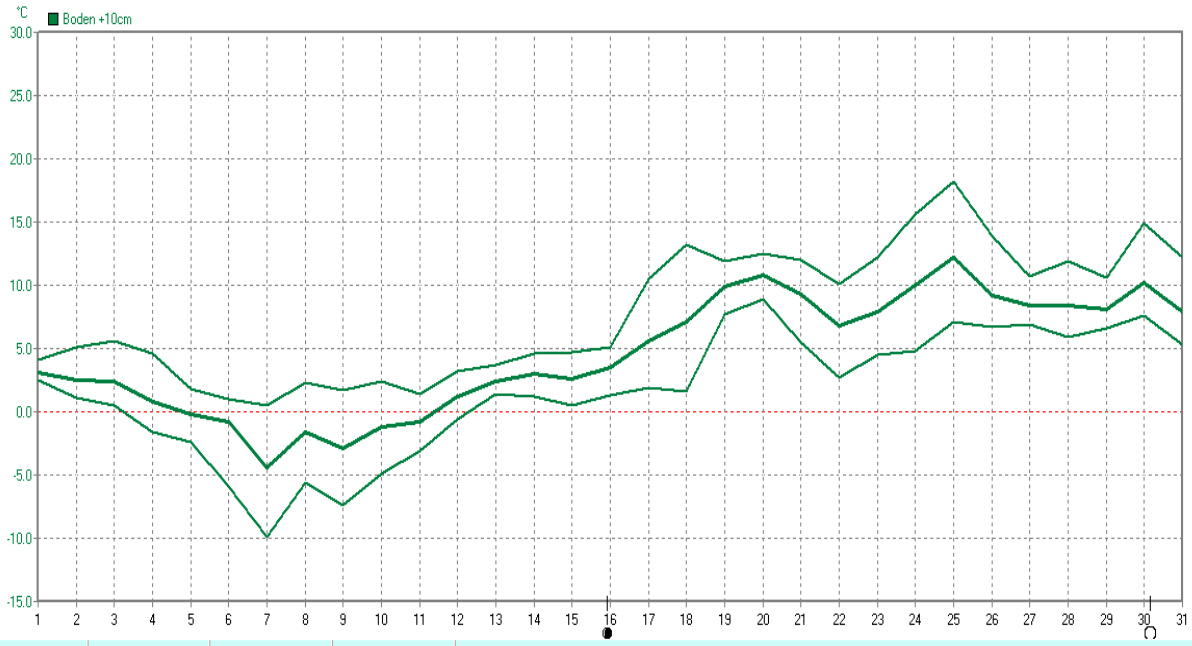


Wind	MinWert	km/h	MaxWert	km/h	Durchschnitt	km/h	
MaxWert	03.03.	18:00	0.0	31.03.	19:59	67.9	18.0



März 2010

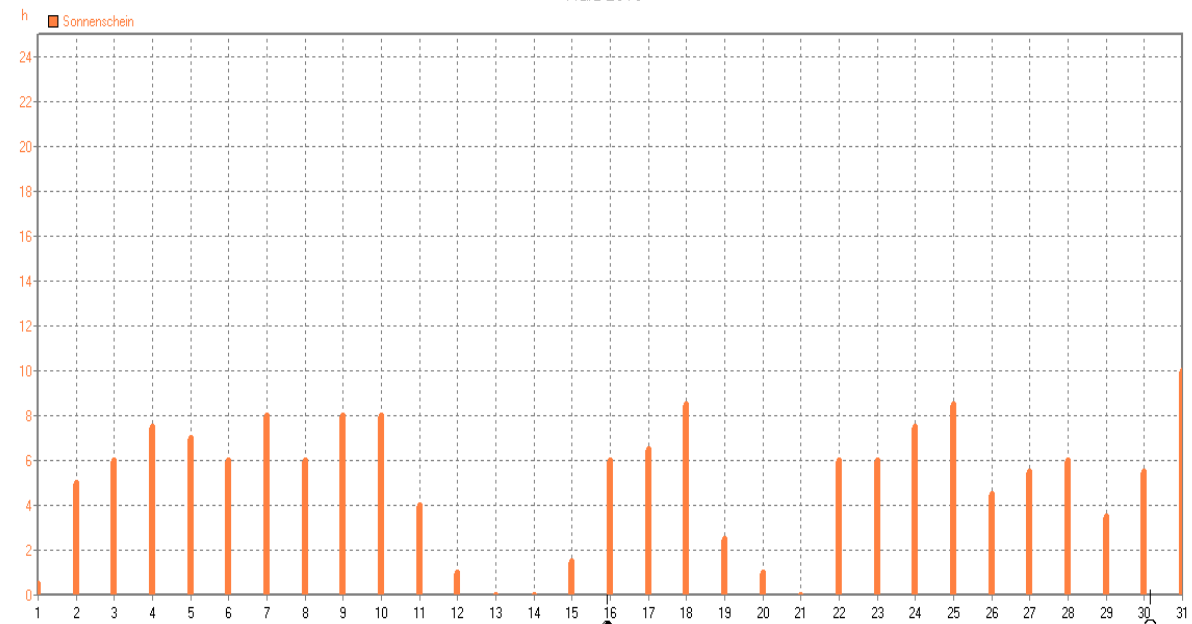
© W. Theophile, Paderborn-Hohefeld



Boden +10cm	MinWert	°C	MaxWert	°C	Durchschnitt	°C
MaxWert	07.03. 07:00	-9.9	25.03. 16:29	18.2		4.56

März 2010

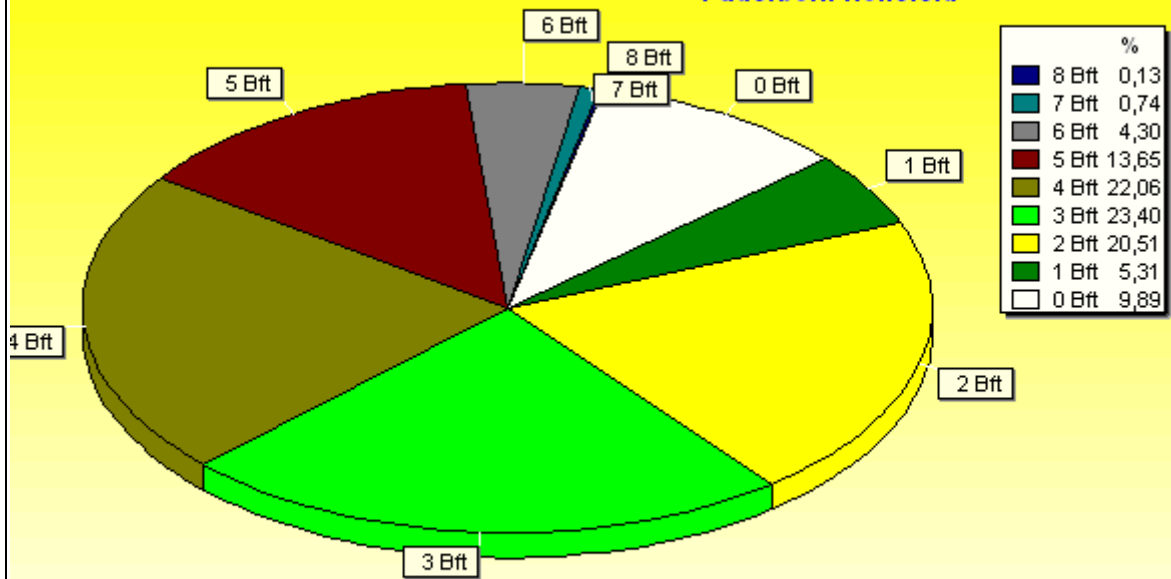
© W. Theophile, Paderborn-Hohefeld



Sonnenschein	MaxWert	h	Durchschnitt	h
MaxWert	31.03. 18:29	9.98		5.0

### Verteilung Windstärke März 2010

### Paderborn-Hohefeld

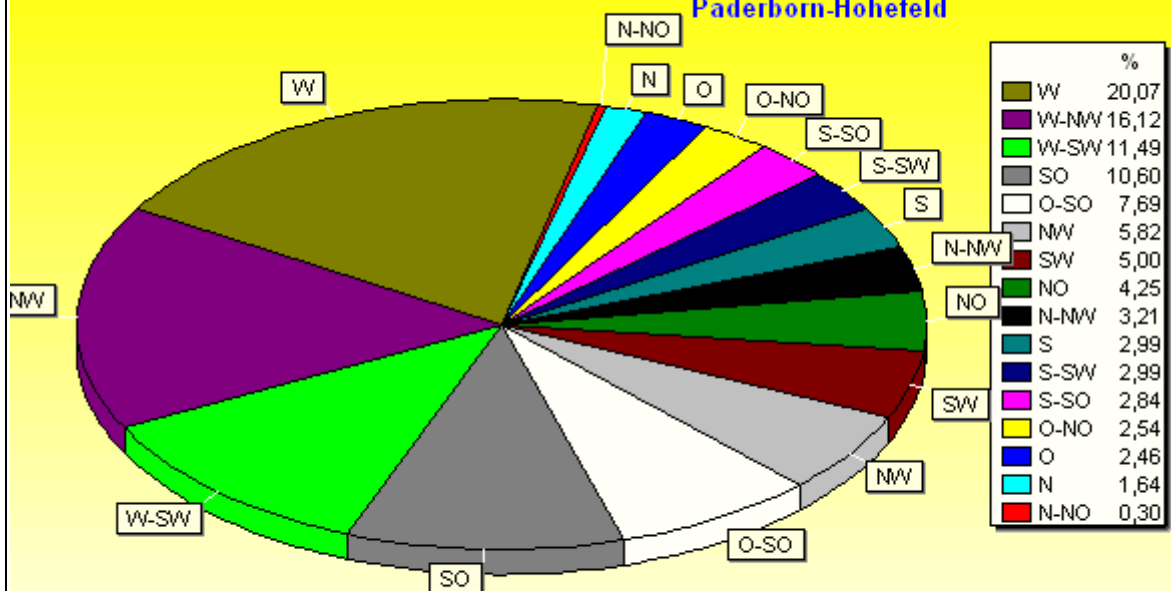


1487 Werte - Ø 18,0km/h - Max. 67,9km/h

© WsWin32

### Verteilung Windrichtung März 2010

### Paderborn-Hohefeld



1340 / 147 Werte -> 9.9% Windstille - Ø 18,0km/h - Max. 67,9km/h

© WsWin32