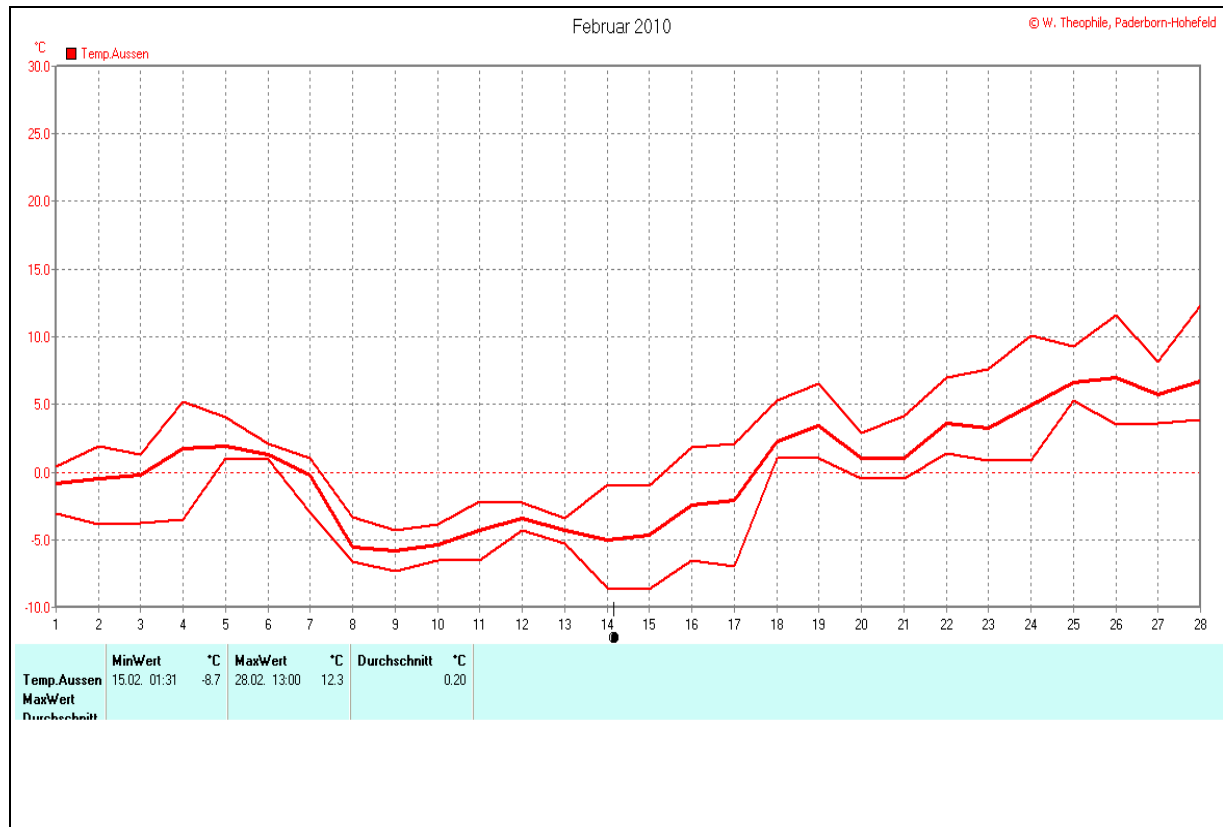


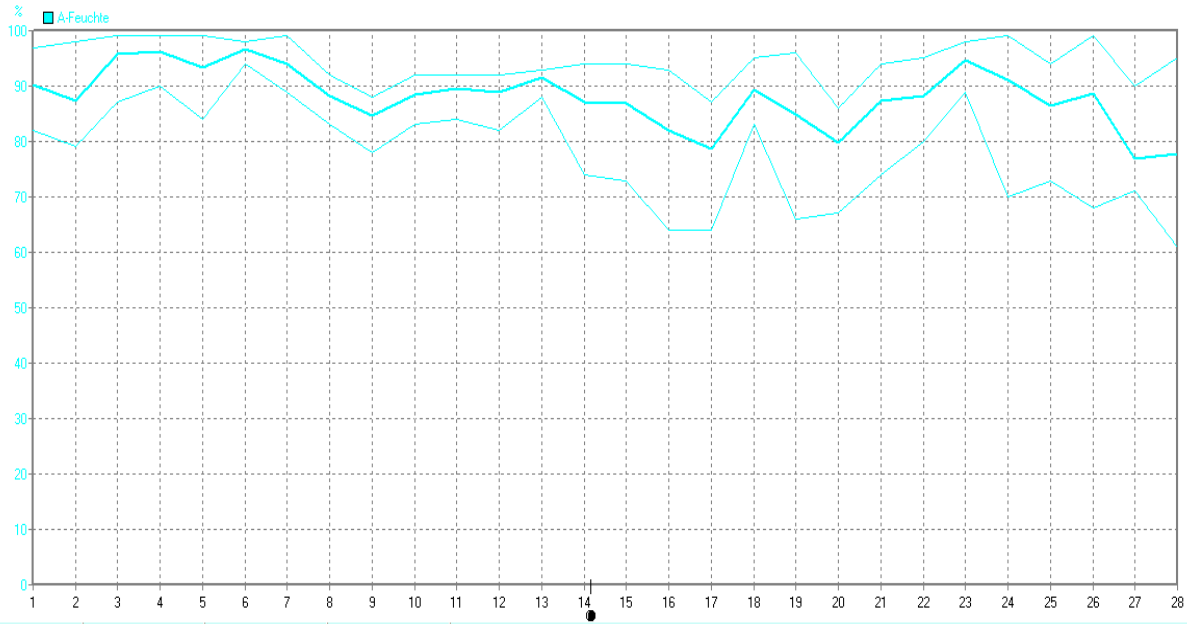
**Wettertabelle und Wettergrafiken Februar 2010 Station PB-Hohefeld (Dahl)**

Klimadaten		Wetterstation Dahl Hohefeld	
<b>Standortkoordinaten:</b> geogr. 08°51'32' 'O ; 51°41'39" N			
250 m ü. NN			
<b>Monatswerte:</b>		<b>Feb. 10</b>	
<b>Temperatur:</b>	<b>0,2</b>	Tage mit Schneedecke:	18
Lj.Mittel:(Lipp.1961-90):	1,6	Eistage(Max<0,0°C):	8
Abweichung:	1,4	Frosttage(MIN<0,0°C):	17
Absolutes Max.:	12,3	Sommertage(Max>=25°C):	0
Absolutes Min.:	-8,7	Heiße Tage(Max>=30°C):	0
<b>Bodentemperatur -05cm:</b>			
Mittel:	-0,1	Max:	4,7
		Min:	-3,3
<b>Bodentemperatur +05cm:</b>			
Mittel:	0,0	Max:	11,7
		Min:	-8,0
<b>Niederschlag:</b>	<b>65,5</b>	<b>Luftdruck(Meereshöhe):hPa</b>	
Max.Tag:	14,8	Absolutes Max.:	1.021,0
Lj.Mittel(Lipp. 1961-90):	55,4	Absolutes Min.:	979,0
		Mittel:	1.003,2
<b>Mittel relative Feuchte:</b>	<b>88,0</b>		
<b>Max. Windbö:</b>	<b>72,4</b>	Sonne h:	50,08
<b>Mittlere Wind:</b>	<b>18,8</b>	Lj.Lipp.(1961-90):	73,30



Februar 2010

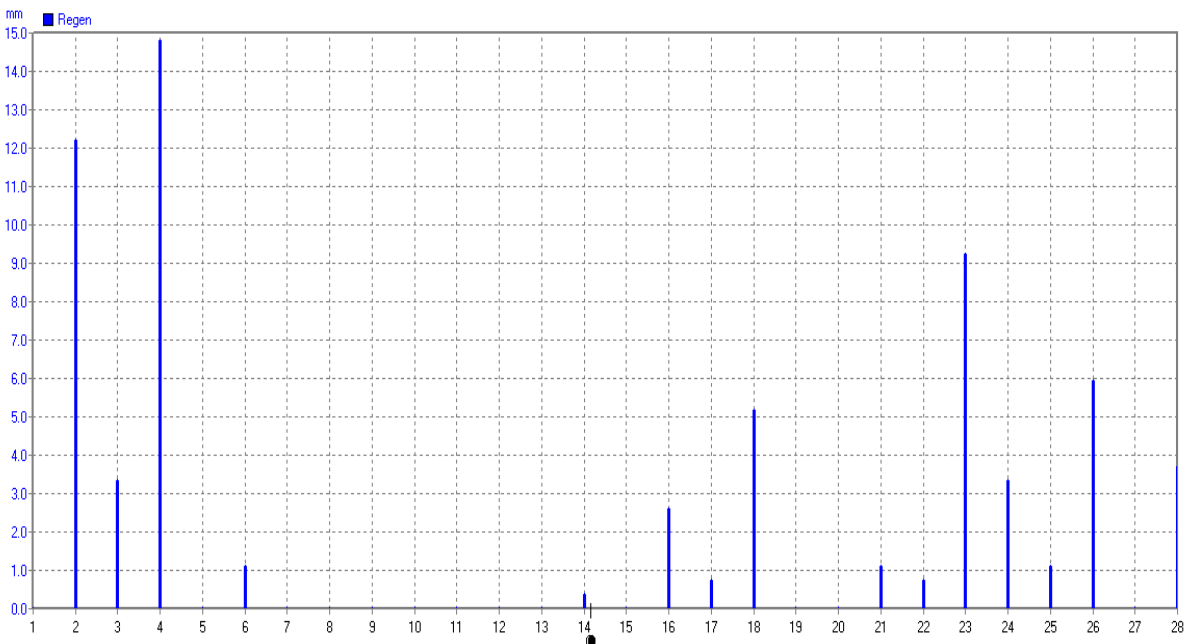
© W. Theophile, Paderborn-Hohefeld



<b>A-Feuchte</b>	<b>MinWert</b>	28.02. 16:30	<b>%</b>	61	<b>MaxWert</b>	03.02. 00:00	<b>%</b>	99	<b>Durchschnitt</b>	<b>%</b>	88
<b>MaxWert</b>											
<b>Durchschnitt</b>											

Februar 2010

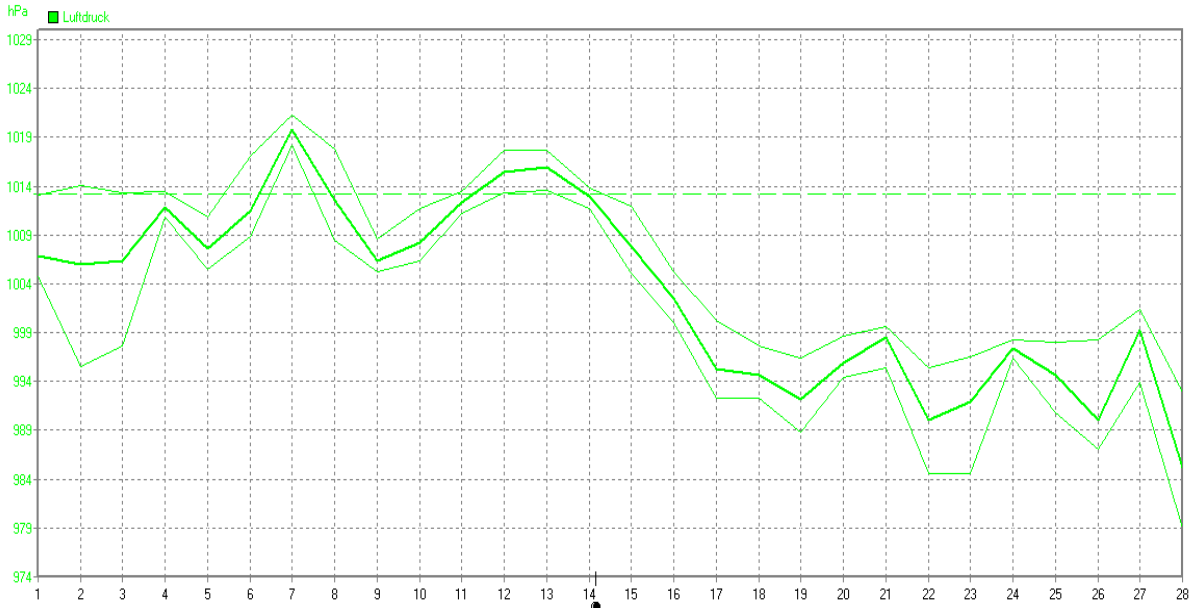
© W. Theophile, Paderborn-Hohefeld



<b>Regen</b>	<b>Regentage</b>	15	<b>MaxWert</b>	04.02. 09:00	<b>mm</b>	14.8	<b>Gesamt</b>	<b>mm</b>	65.5
<b>MaxWert</b>									
<b>Durchschnitt</b>									

Februar 2010

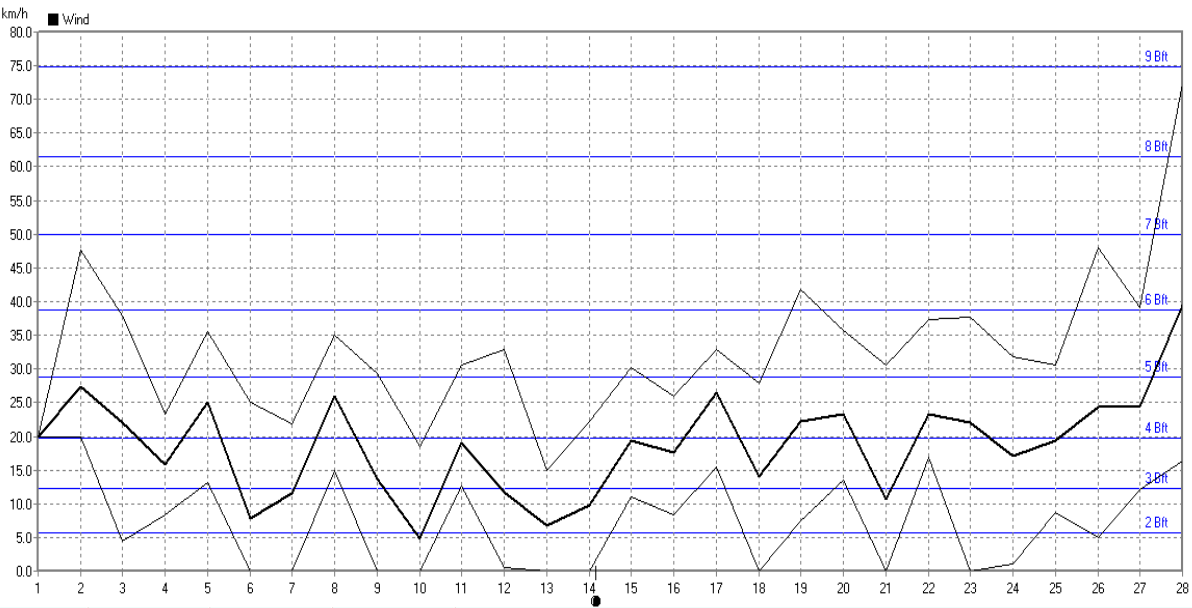
© W. Theophile, Paderborn-Hohefeld



Luftdruck	MinWert	hPa	MaxWert	hPa	Durchschnitt	hPa
MaxWert	28.02.	14:30	979.0	07.02.	09:01	1021.3
Durchschnitt						1003.2

Februar 2010

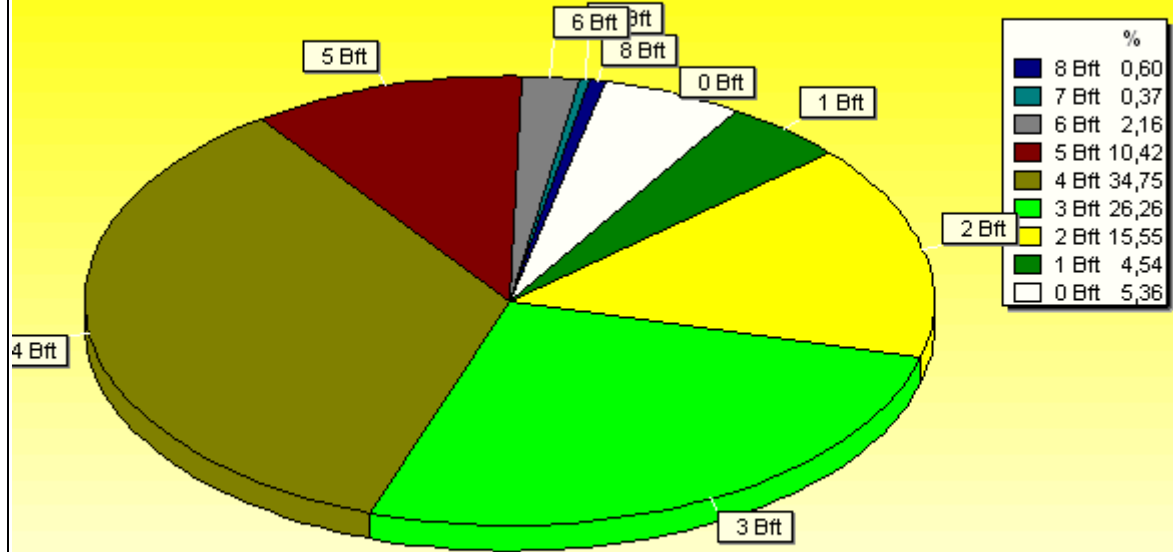
© W. Theophile, Paderborn-Hohefeld



Wind	MinWert	km/h	MaxWert	km/h	Durchschnitt	km/h
MaxWert	06.02.	06:00	0.0	28.02.	18:30:50	72.4
Durchschnitt						18.7

### Verteilung Windstärke Februar 2010

#### Paderborn-Hohefeld

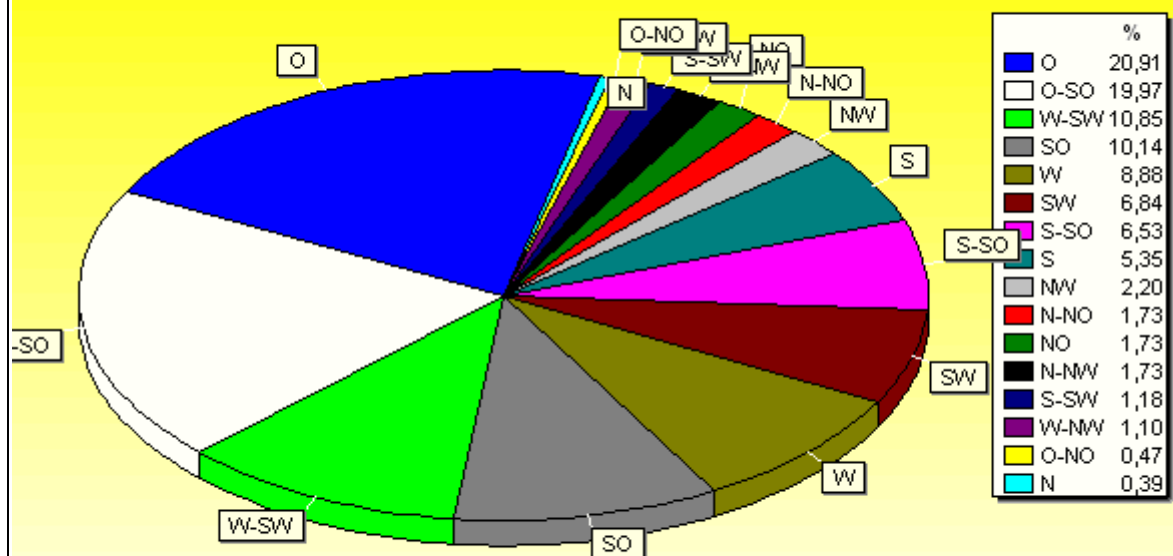


1344 Werte - Ø 18,7km/h - Max. 72,4km/h

© WsWin32

### Verteilung Windrichtung Februar 2010

#### Paderborn-Hohefeld

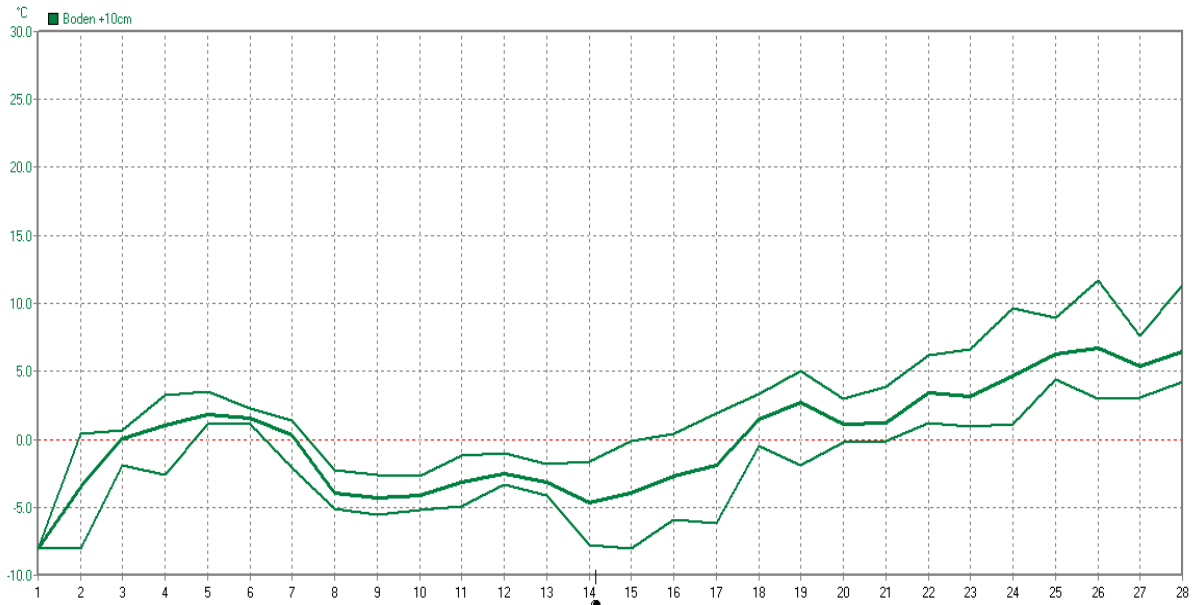


1272 / 72 Werte -> 5.4% Windstille - Ø 18,7km/h - Max. 72,4km/h

© WsWin32

Februar 2010

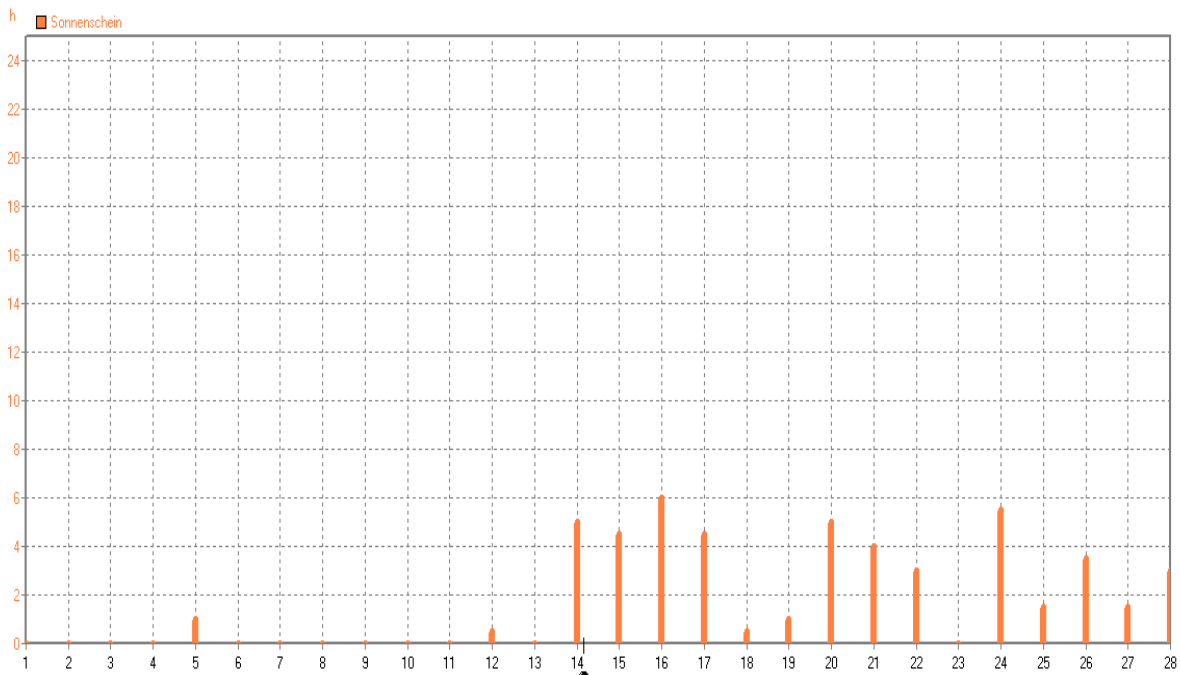
© W. Theophile, Paderborn-Hohefeld



<b>Boden +10cm</b>	<b>MinWert</b>	<b>°C</b>	<b>MaxWert</b>	<b>°C</b>	<b>Durchschnitt</b>	<b>°C</b>
<b>MaxWert</b>	01.02. 00:01	-8.0	26.02. 13:00	11.7		0.04
<b>Durchschnitt</b>						

Februar 2010

© W. Theophile, Paderborn-Hohefeld



<b>Sonnenschein</b>	<b>MaxWert</b>	<b>h</b>	<b>Durchschnitt</b>	<b>h</b>
<b>MaxWert</b>	16.02. 15:31	6.02	50.05 h	1.8
<b>Durchschnitt</b>				