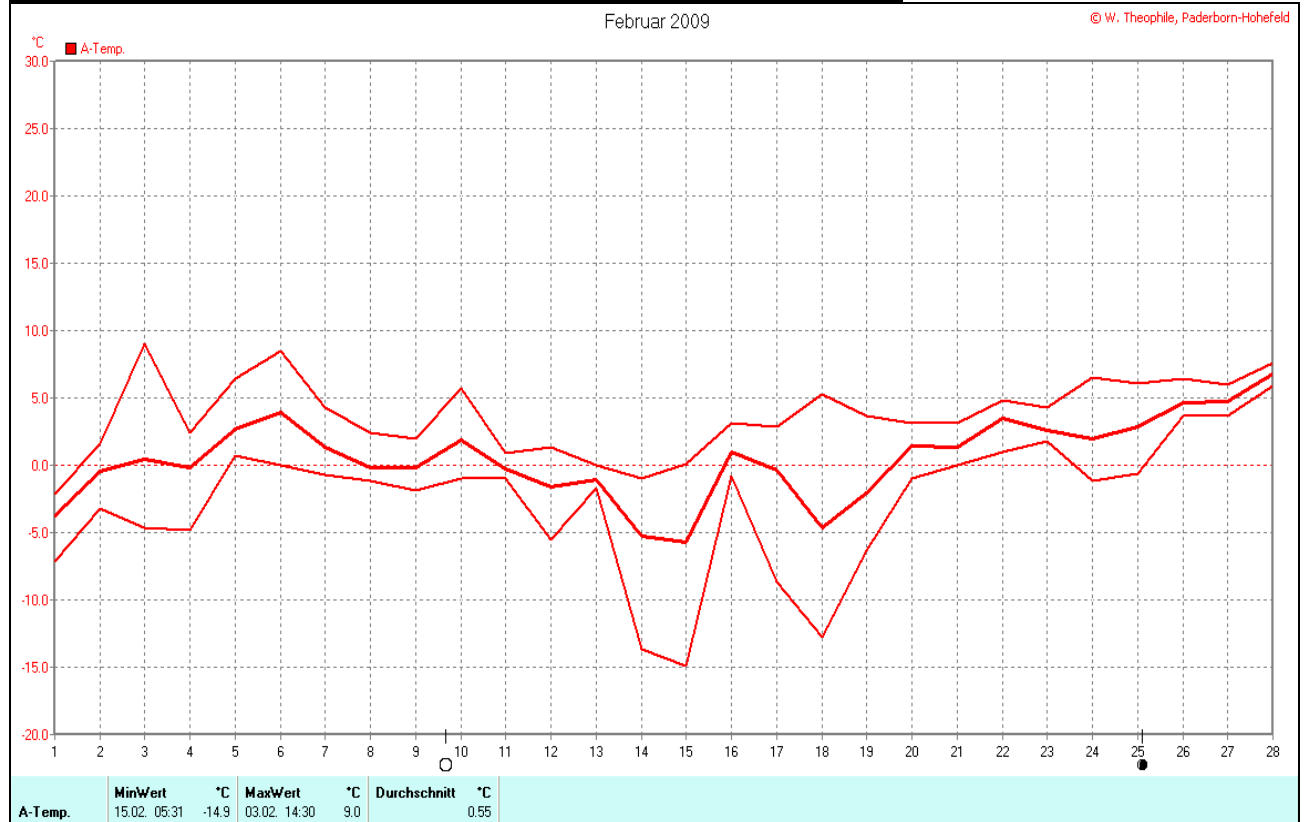
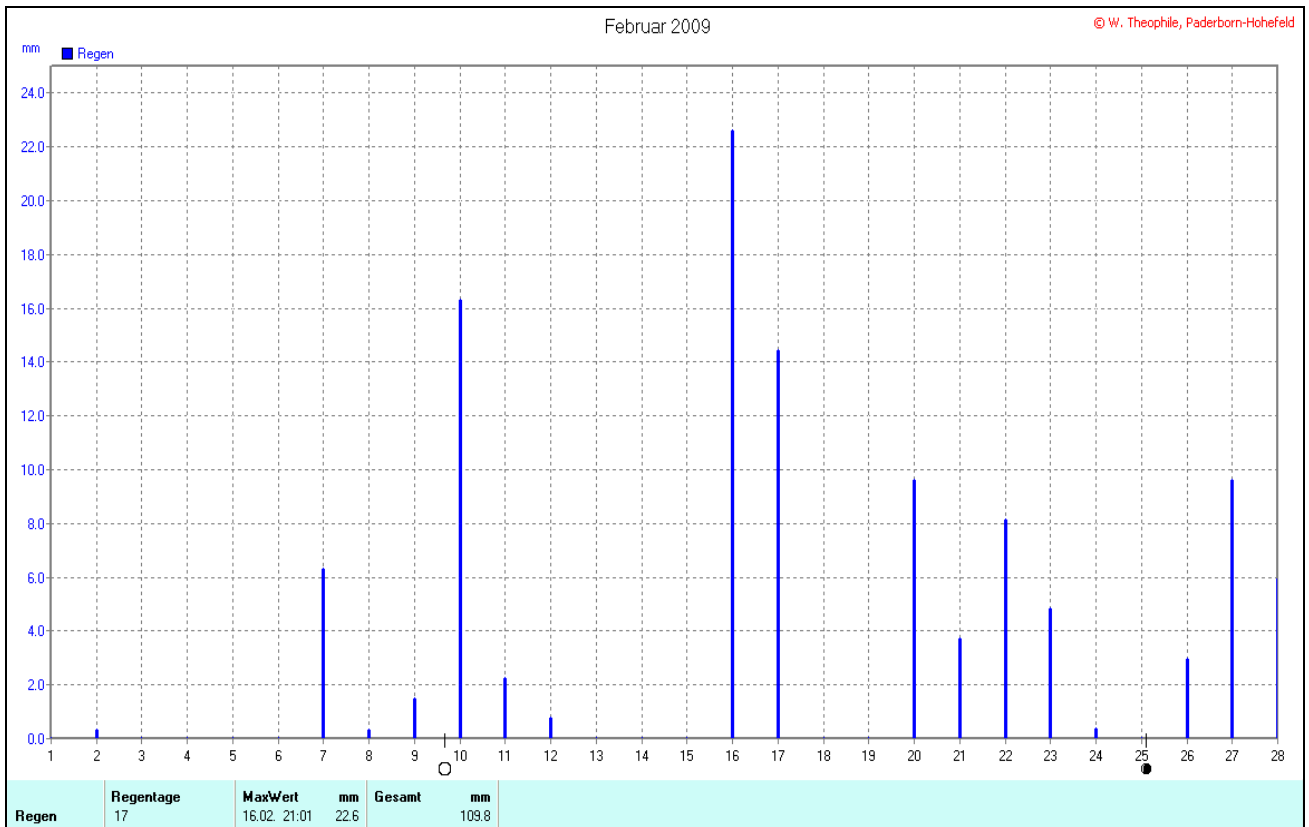
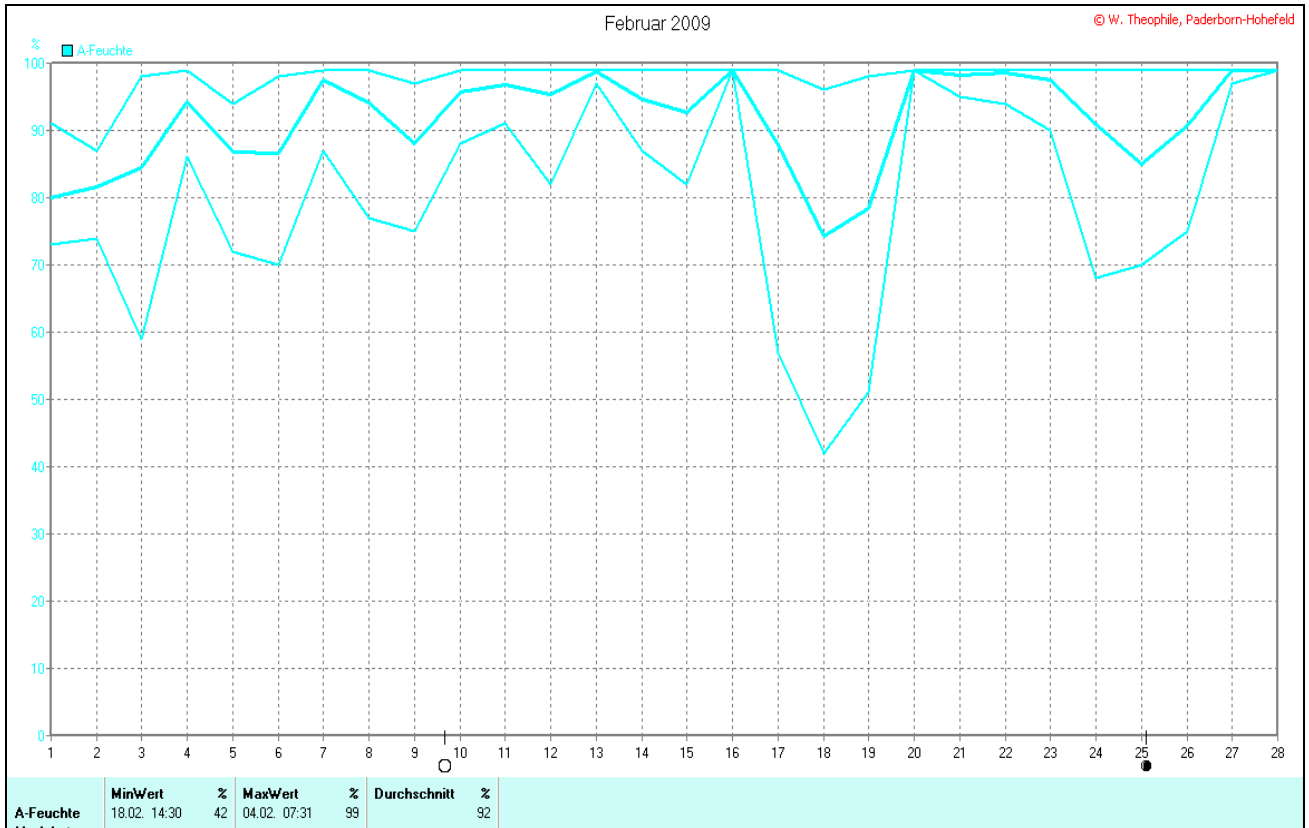
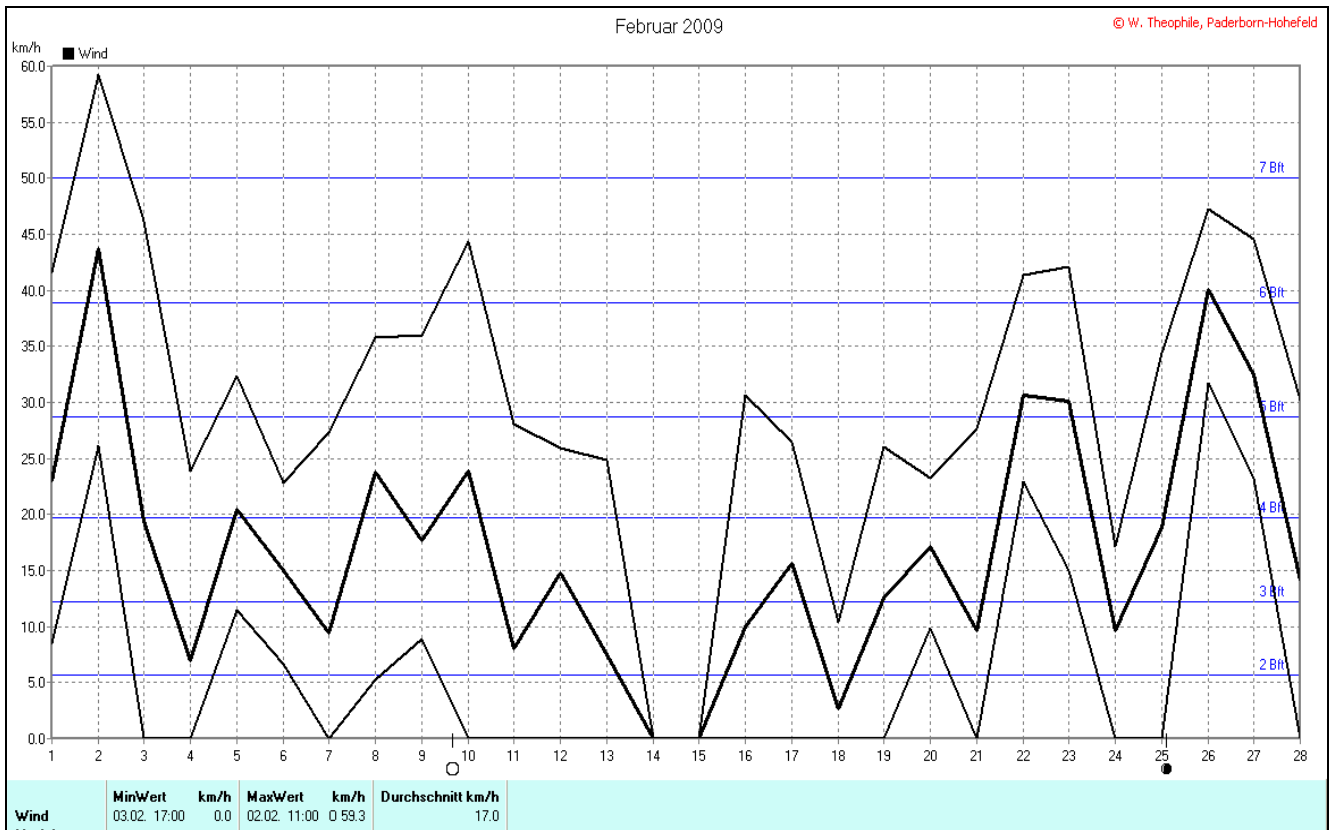
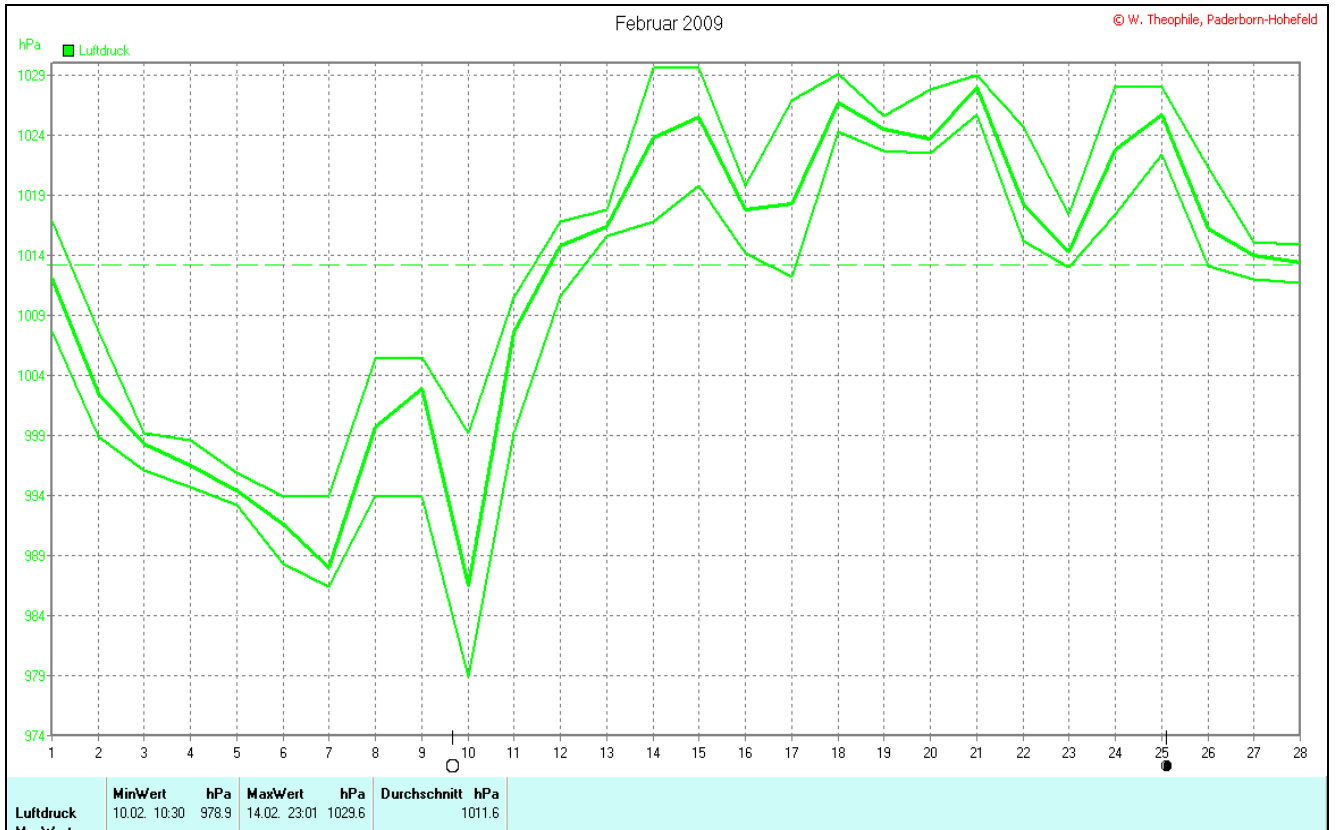


Wettergrafiken und Tabelle Februar 2009 Station PB-Hohefeld (Dahl)

Klimadaten		Wetterstation Dahl Hohefeld	
Standortkoordinaten: geogr. 08°51'32' 'O ; 51°41'39" N			
250 m ü. NN			
Monatswerte:		Feb. 09	
Temperatur:	0,5	Tage mit Schneedecke:	11
Lj.Mittel:(Lipp.1961-90):	1,6	Eistage(Max<0,0°C):	2
Abweichung:	-1,1	Frosttage(MIN<0,0°C):	20
Absolutes Max.:	9,0	Sommertage(Max>=25°C):	0
Absolutes Min.:	-14,9	Heiße Tage(Max>=30°C):	0
Bodentemperatur -05cm: Mittel: 0,8 Max: 3,5 Min: -0,3			
Bodentemperatur +05cm: Mittel: 1,2 Max: 7,8 Min: -12,8			
Niederschlag:	109,8	Luftdruck(Meereshöhe):hPa	
Max.Tag:	21,1	Absolutes Max.:	1.031,5
Lj.Mittel(Lipp. 1961-90):	55,4	Absolutes Min.:	982,4
		Mittel:	1.013,9
Mittel relative Feuchte:	91,6		
Max. Windbö:	59,3	Sonne h:	49,50
Mittlere Wind:	17,1	Lj.Lipp.(1961-90):	73,30

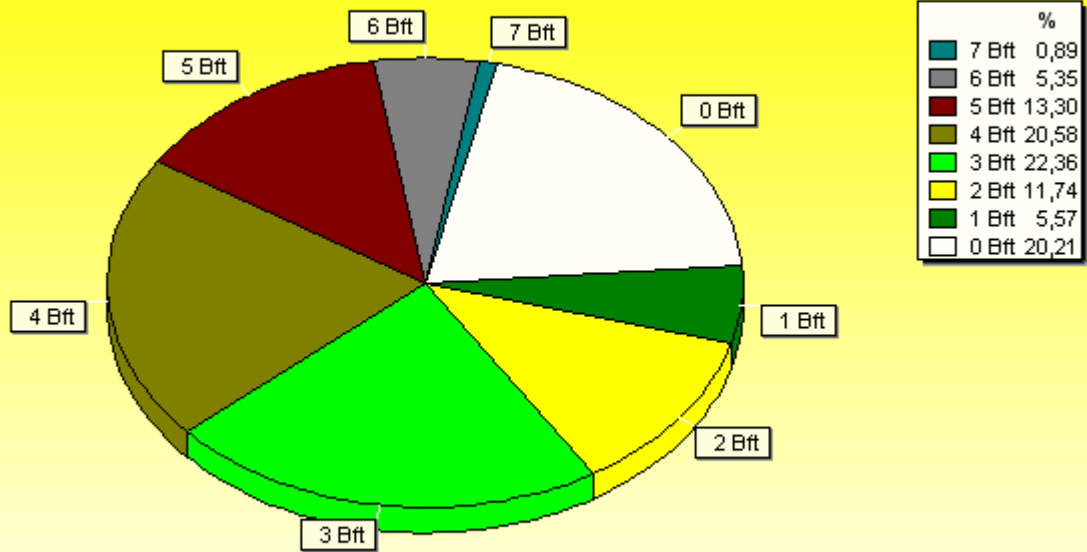






Verteilung Windstärke Februar 2009

Paderborn-Hohefeld

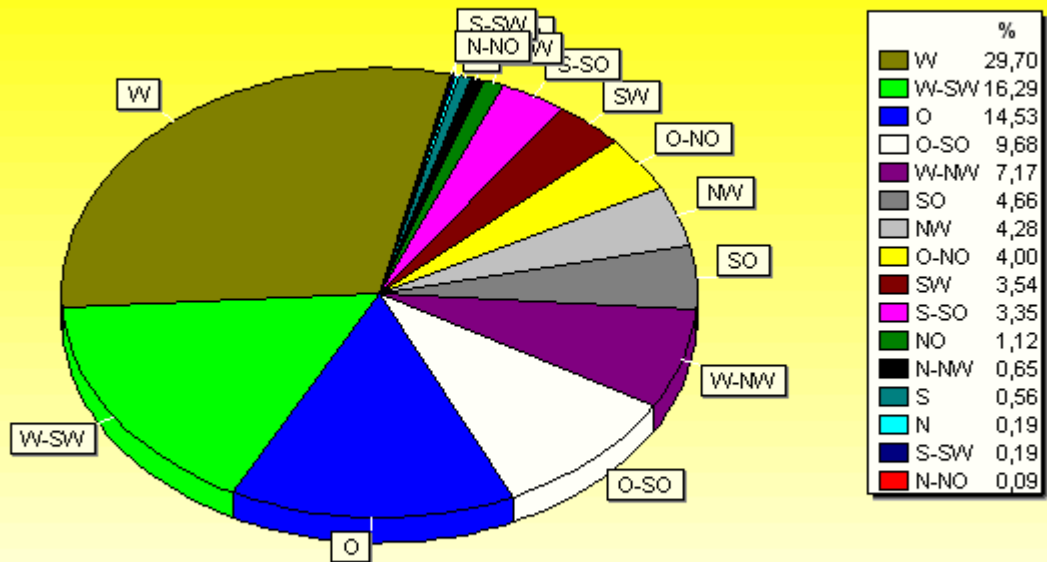


1346 Werte - Ø 17,0km/h - Max. 59,3km/h

© WzWin32

Verteilung Windrichtung Februar 2009

Paderborn-Hohefeld



1074 / 272 Werte -> 20.2% Windstille - Ø 17,0km/h - Max. 59,3km/h

© WzWin32

