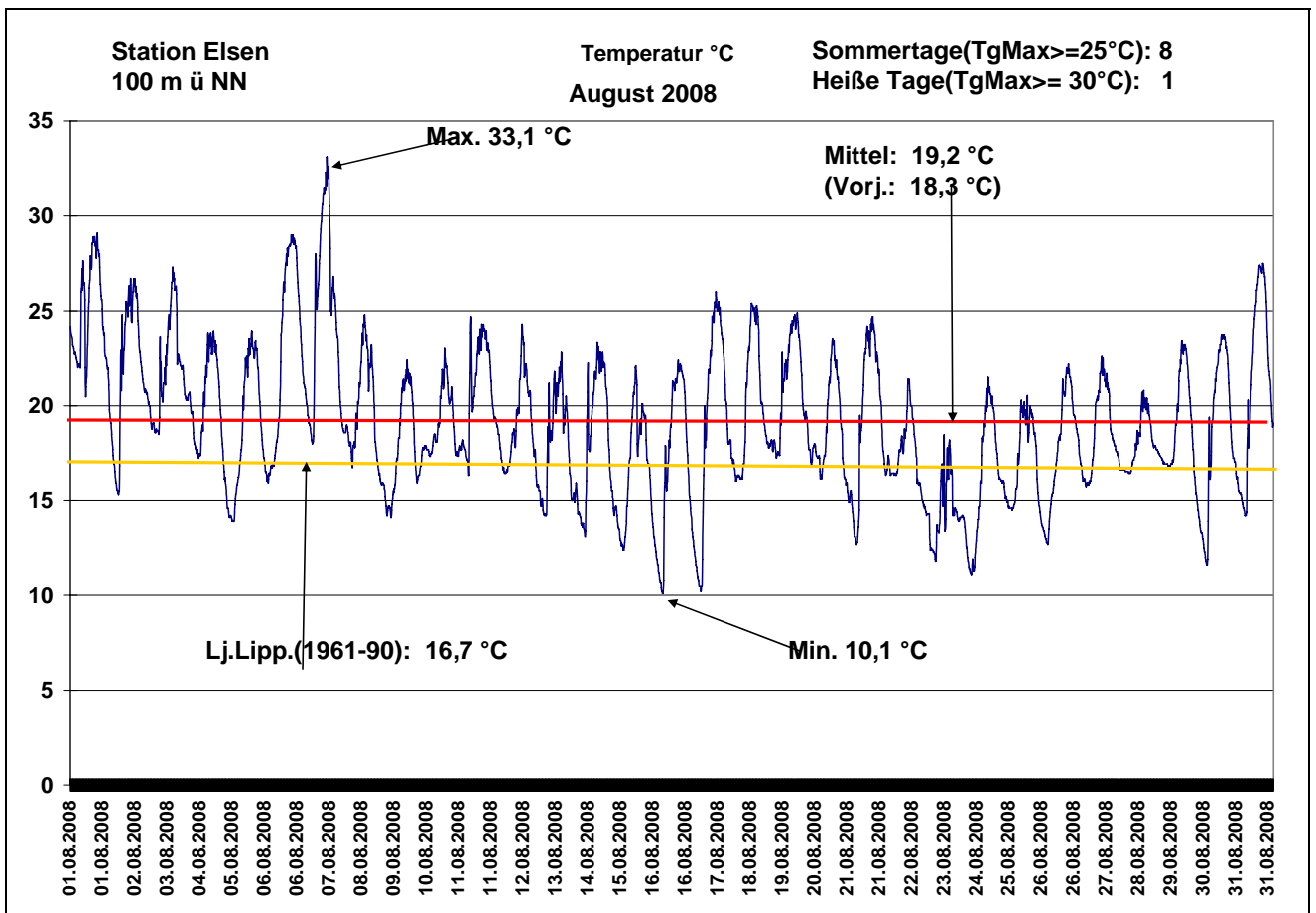
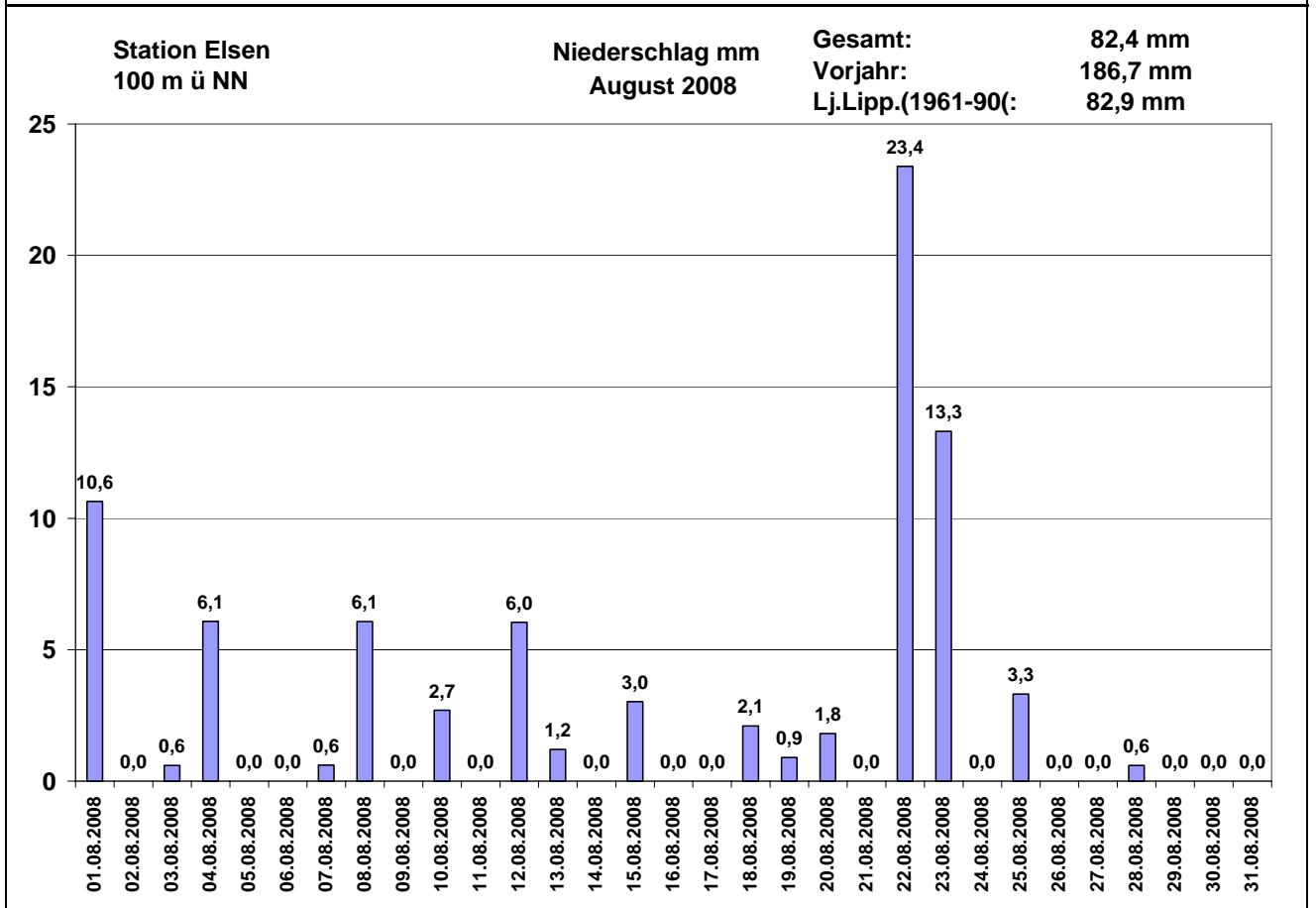
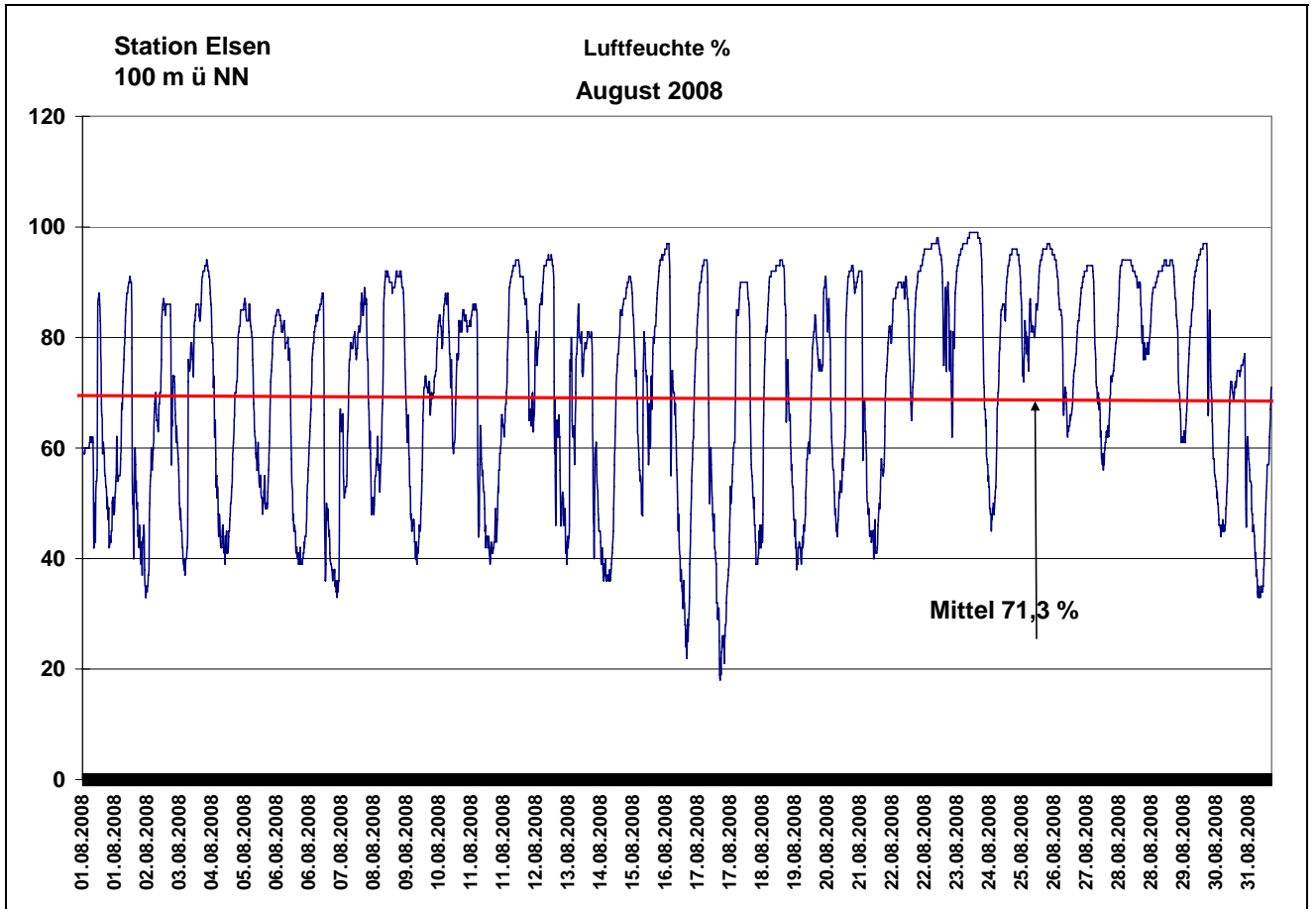
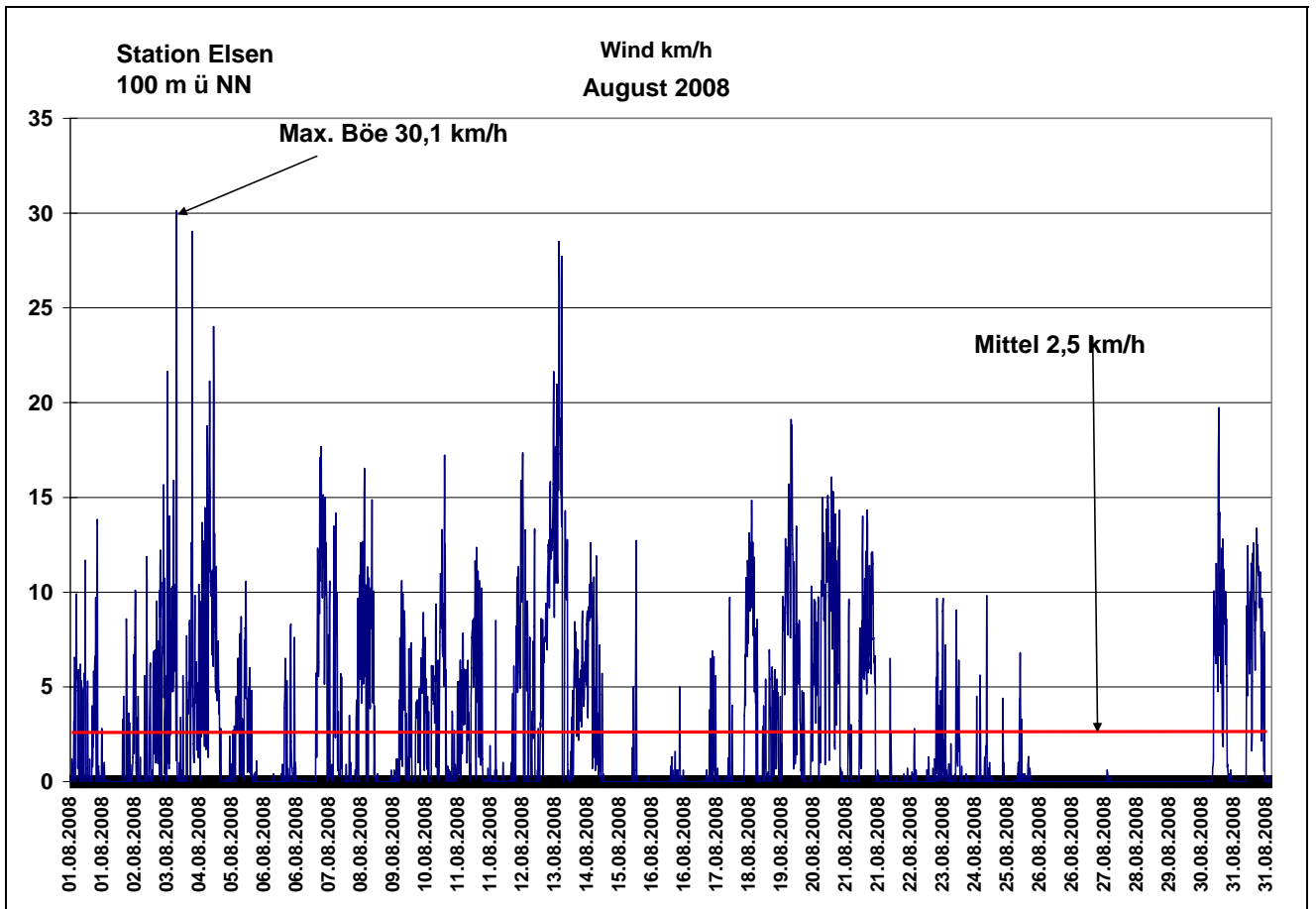
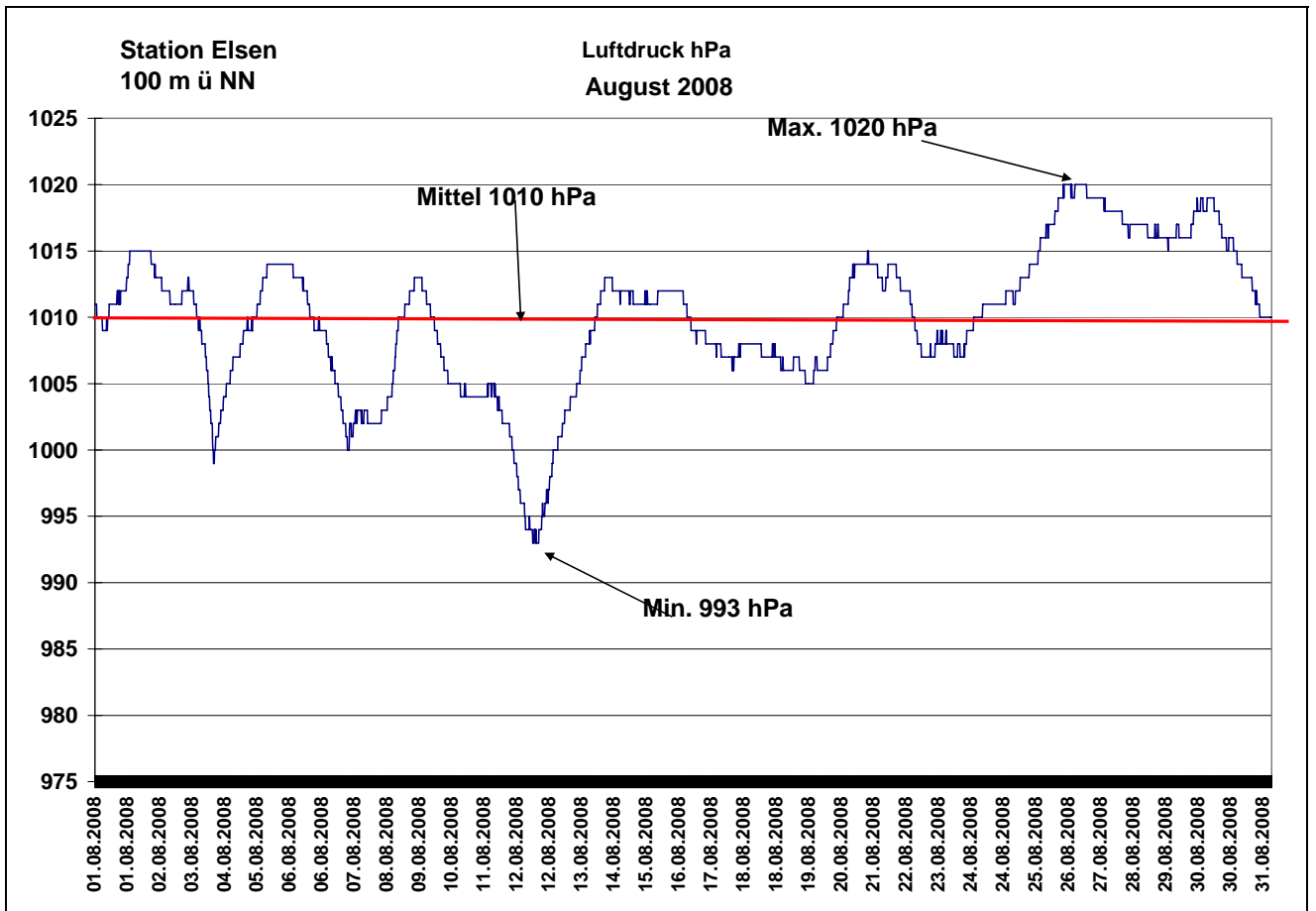


## Wettergrafiken und Tabelle August 2008 Station Elsen

Klimadaten		Wetterstation Elsen	
<b>Standortkoordinaten:</b>			
		geogr. 08°41'19"O - 51°44'39"N	
		rechts 3477972 hoch 5734615	
		100 m NN	
<b>Monatswerte: Aug 08</b>			
<b>Temperatur: (Vj.18,3°C)</b>	<b>19,2 °C</b>	Tage mit Schneedecke: Eistage(Max<0,0°C): Frosttage(MIN<0,0°C): Sommertage(Max>=25°C): 8 Heiße Tage(Max>=30°C): 1	
Lj.Mittel:(Lippspr. 1961-90):	16,7 °C		
Abweichung:	2,5 K		
Absoluts Max.:	33,1 °C		
Absolute Min.:	10,1 °C		
Bodentemperatur:			
<b>Niederschlag: (Vj.186,7 mm)</b>	<b>82,4 mm</b>	<b>Luftdruck(Meereshöhe):hPa</b> Absolutes Max.: 1020 Absolutes Min.: 993  Mittel: 1010	
Max.Tag:	23,4 mm		
Lj.Mittel(Lippspr. 1961-90):	82,9 mm		
<b>Mittel relative Feuchte:</b>	<b>71,3 %</b>		
<b>Max. Windböe:</b>	<b>30,1 km/h</b>	<b>Sonnenschein h:</b> 219,5 h Lj.Mittel(Lipp.1961-90): 183,6 h	
<b>Mittlere Wind:</b>	<b>2,5 km/h</b>		







Station Elsen  
100 m ü NN

Sonnenstunden  
August 2008

Gesamt: 219,5 h  
Lj.Ljpp.(1961-90): 183,6 h

