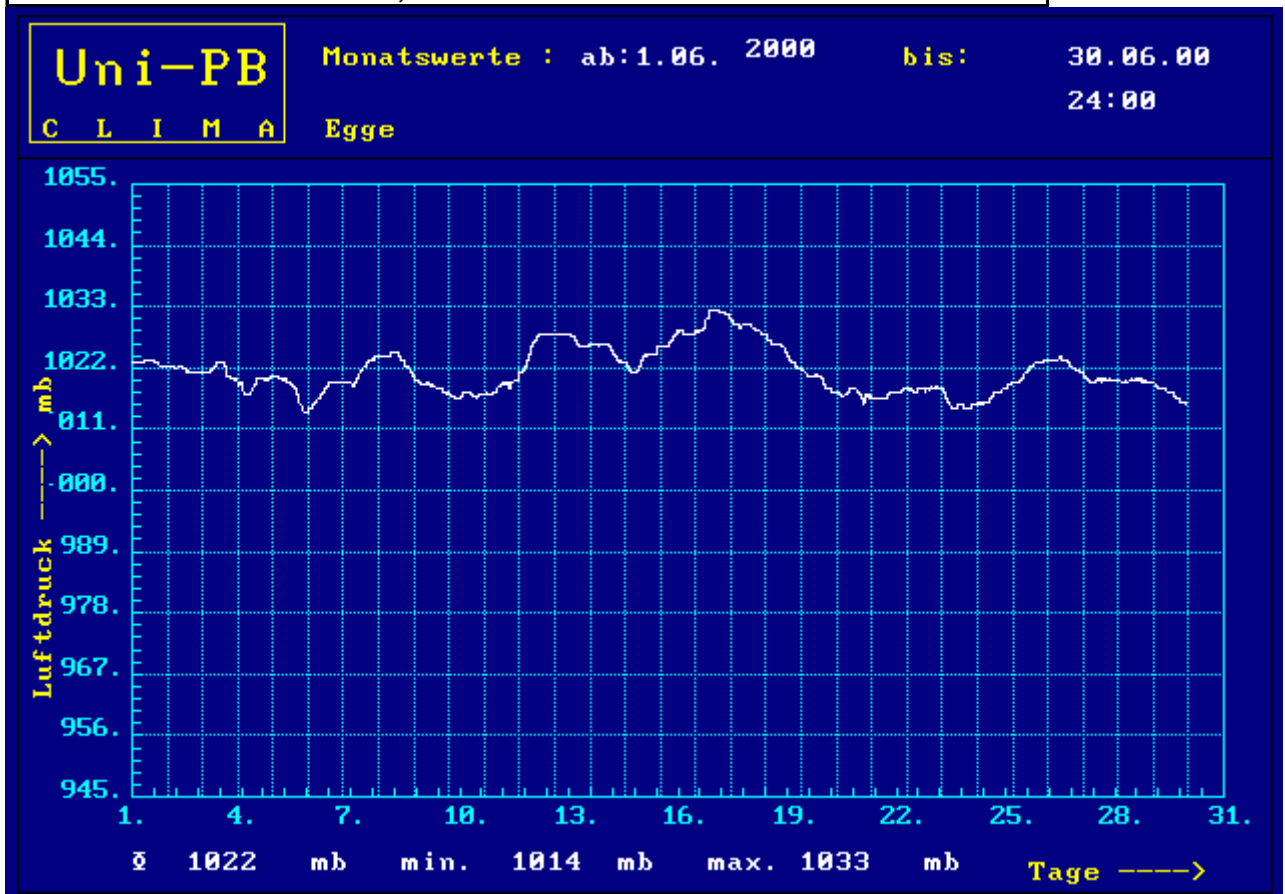


**Wettergrafiken und Tabelle Juni 2000 Station Eggekamm**

Klimadaten		Wetterstation Egge	
<b>Standortkoordinaten:</b> geogr. 8°59'39``O - 51°41'44`` N			
399 m ü. NN			
<b>Monatswerte: Jun 00</b>			
<b>Temperatur:</b>	<b>15,4 °C</b>	Tage mit Schneedecke: Eistage(Max<0,0°C): Frosttage(MIN<0,0°C): Sommertage(Max>=25°C): 6 Heiße Tage(Max>=30°C): 3	
Lj.Mittel:(Driburg 1961-90):	14,9 °C		
Abweichung:	0,5 °C		
Absoluts Max.:	33,0 °C	<b>Luftdruck(Meereshöhe):hPa</b> Absolutes Max.: 1033 Absolutes Min.: 1014 Mittel: 1022	
Absolutes Min.:	4,5 °C		
<b>Niederschlag:</b>	<b>60,2 mm</b>		
Max.Tag:	2,9 mm		
Lj.Mittel(Driburg 1961-90):	93,0 mm		
<b>Mittel relative Feuchte:</b>	<b>69,8 %</b>		
<b>Max. Windböe:</b>	<b>4,2 m/s</b>		
<b>Mittlere Wind:</b>	<b>1,3 m/s</b>		



Uni-PB

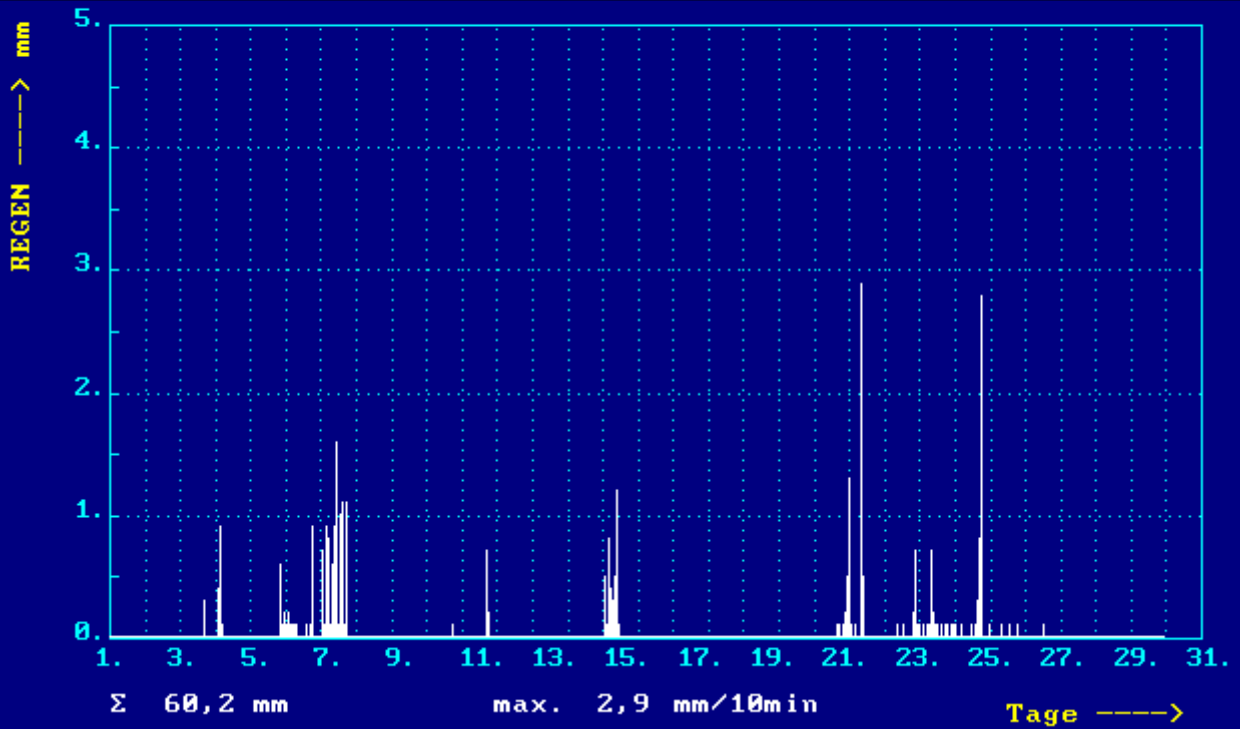
Monatswerte : ab:1.06.2000

bis: 30.06.00

C L I M A

Klimastation Egge

24:00



Uni-PB

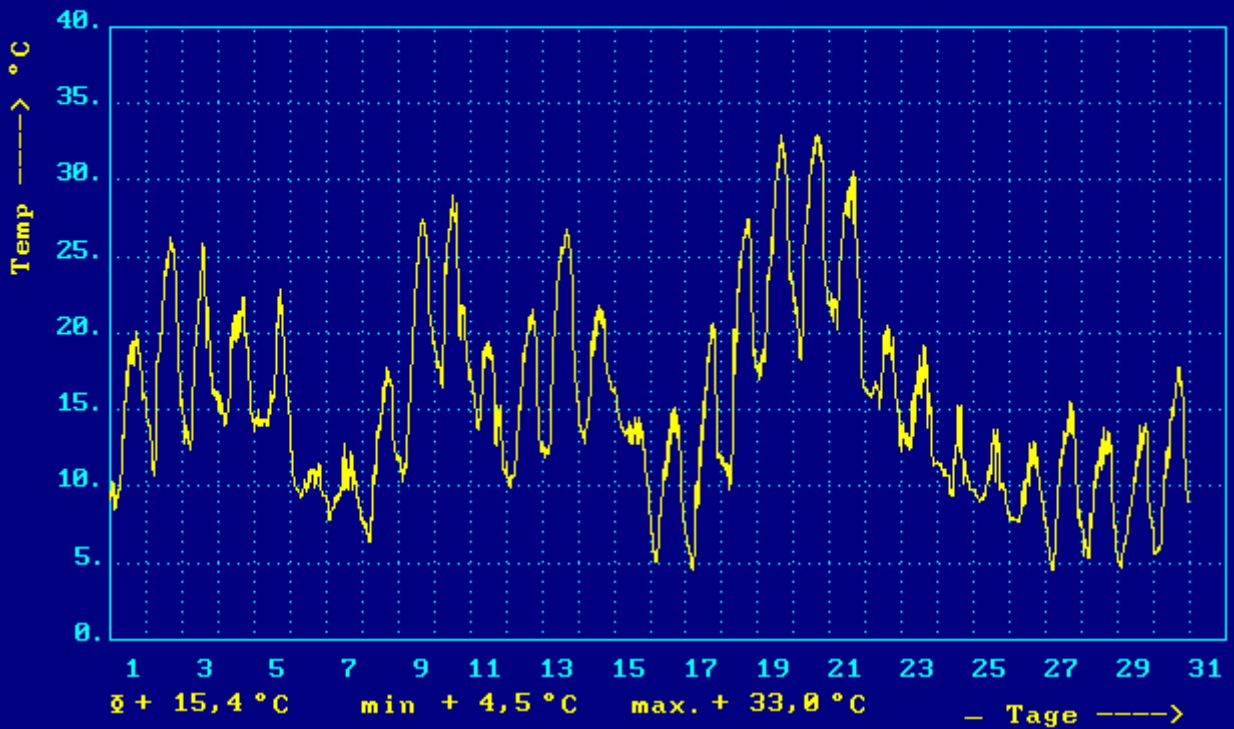
Monatswerte : ab:1.06.2000

bis 30.06.00

C L I M A

Egge

24:00



Uni-PB

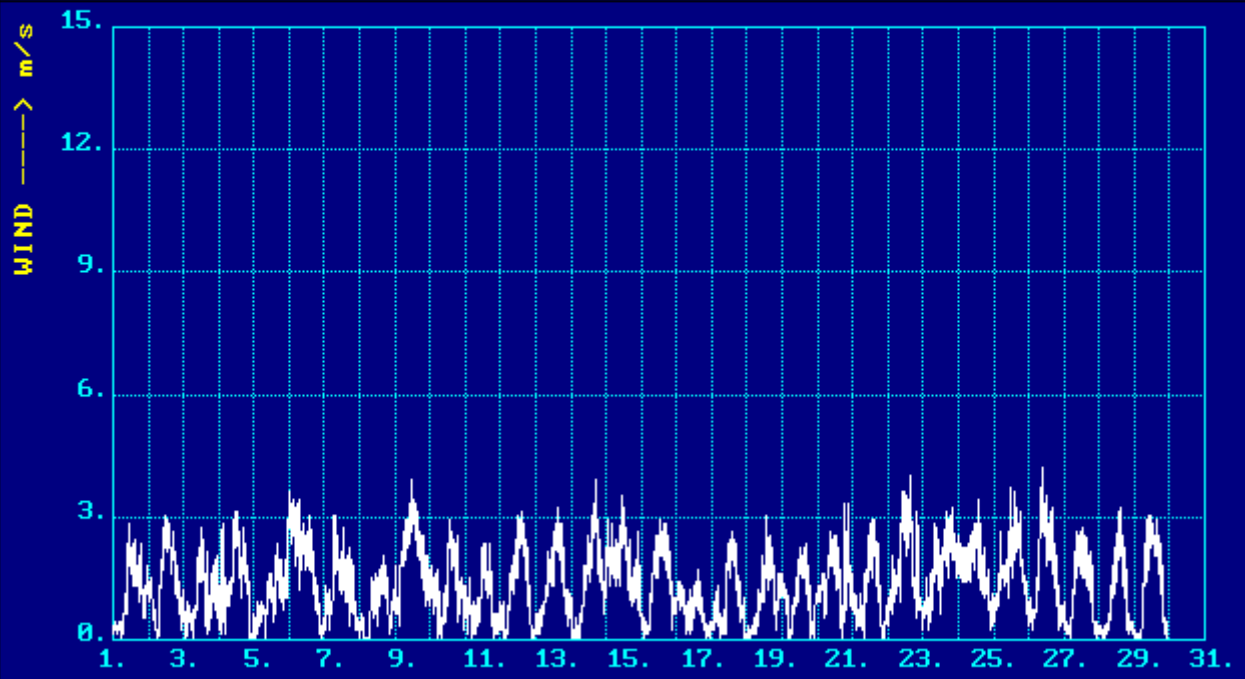
Monatswerte : ab:1.06.2000

bis: 30.06.00

C L I M A

Egge (Mephöhe 10 m)

24:00



$\bar{x}$  1,321 m/s max. 4,2 m/s  $\cup$  0.7169  $\sigma$  0.8467

Tage ---->