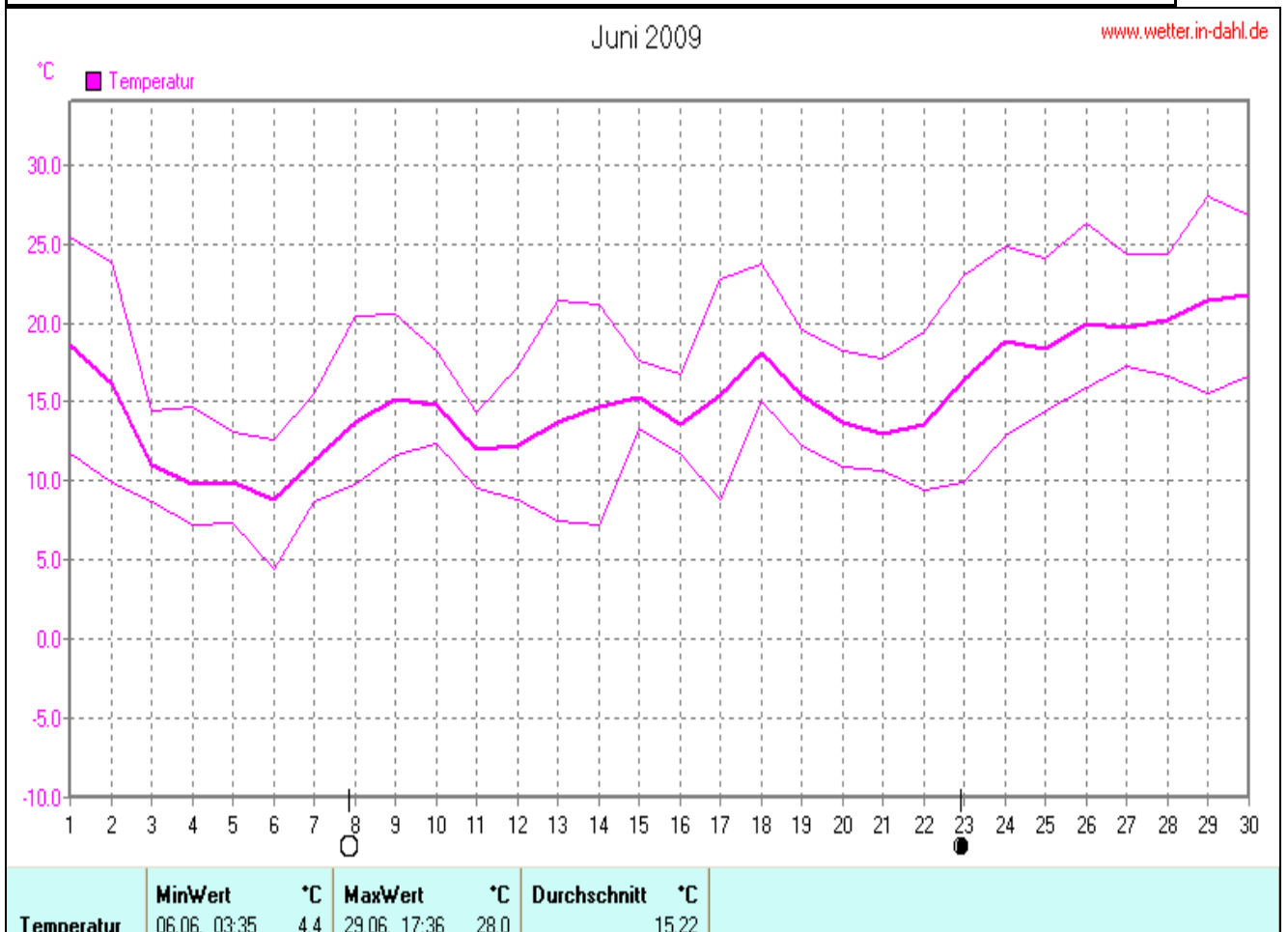


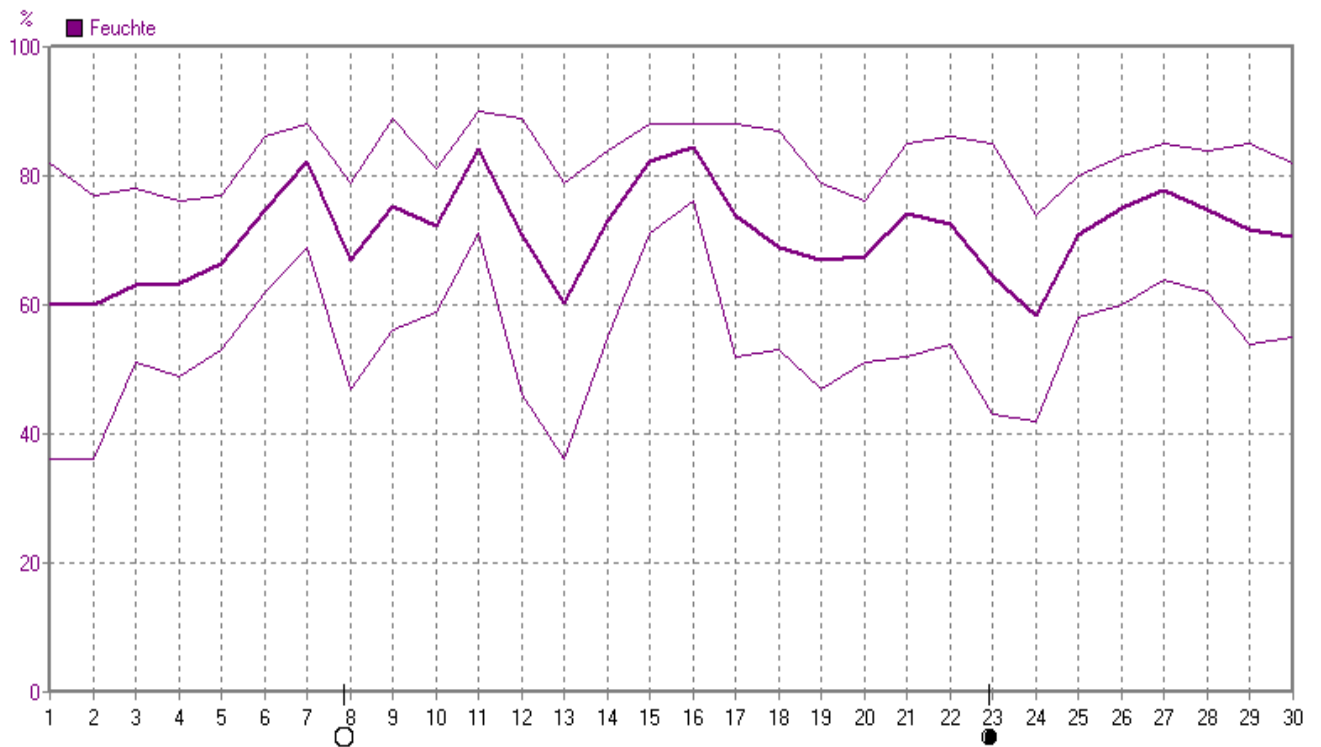
## Wettergrafiken und Tabelle Juni 2009 Station Dahl

<b>Klimadaten      Wetterstation Dahl</b>							
Standortkoordinaten:		geogr. 08°50'58"O - 51°41'53"N rechts 3489697 hoch 5727666 250 m NN					
<b>Monatswerte:</b>		<b>Jun 09</b>					
<b>Meßgröße</b>	<b>Minimum</b>	<b>Zeit</b>	<b>Datum</b>	<b>Maximum</b>	<b>Zeit</b>	<b>Datum</b>	<b>Durchschnitt</b>
Temperatur	4,4 °C	03:35	06.06.2009	28,0 °C	17:36	29.06.2009	15,2 °C
Bodentemperatur	2,1 °C	03:25	06.06.2009	34,5 °C	17:06	29.06.2009	15,6 °C
Luftfeuchte	36%	17:15	01.06.2009	90%	10:05	11.06.2009	71%
Luftdruck	999 hPa	21:06	06.06.2009	1027 hPa	00:16	23.06.2009	1016 hPa
Windgeschwindigkeit				46,0 km/h	10:26	11.06.2009	10,2 km/h
Windrichtung				W	10:26	11.06.2009	W
Regenmenge				21,3 l/m²	07:15	16.06.2009	#74,700 l/m²
Sonnenschein-Zeit				16,18 h	21:26	24.06.2009	#276:56 h



Juni 2009

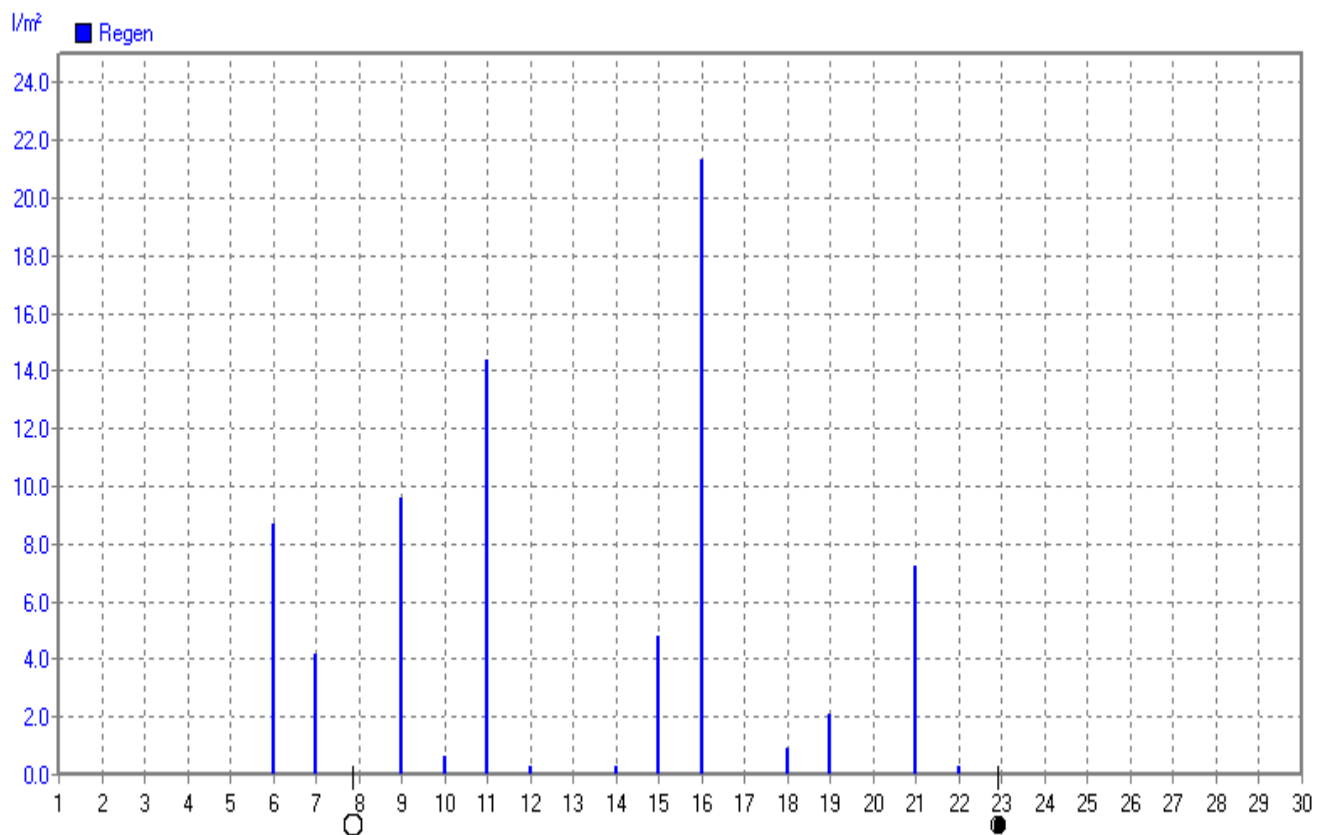
www.wetter.in-dahl.de



Feuchte	MinWert	%	MaxWert	%	Durchschnitt	%
Feuchte	01.06. 17:15	36	11.06. 10:05	90		71

Juni 2009

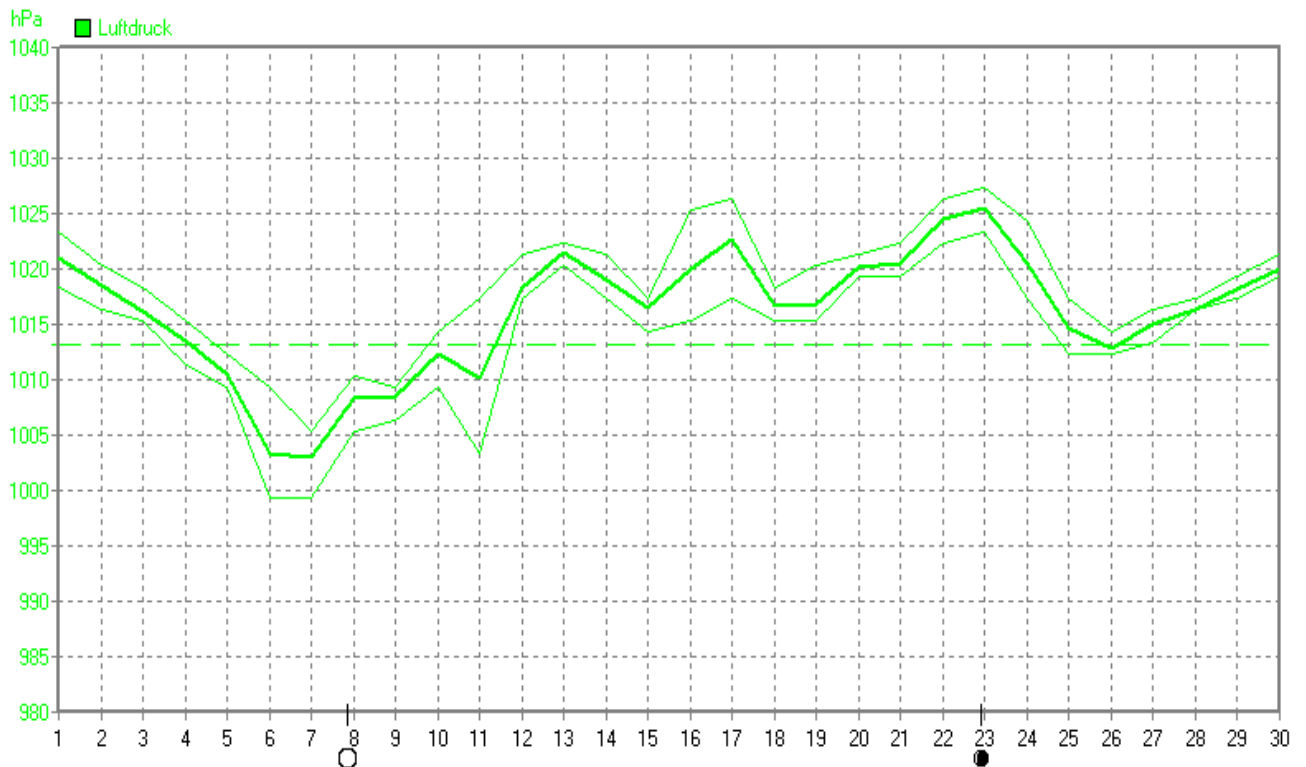
www.wetter.in-dahl.de



Regen	Regentage	MaxWert	l/m²	Gesamt	l/m²
Regen	13	16.06. 07:15	21.3		74.7

Juni 2009

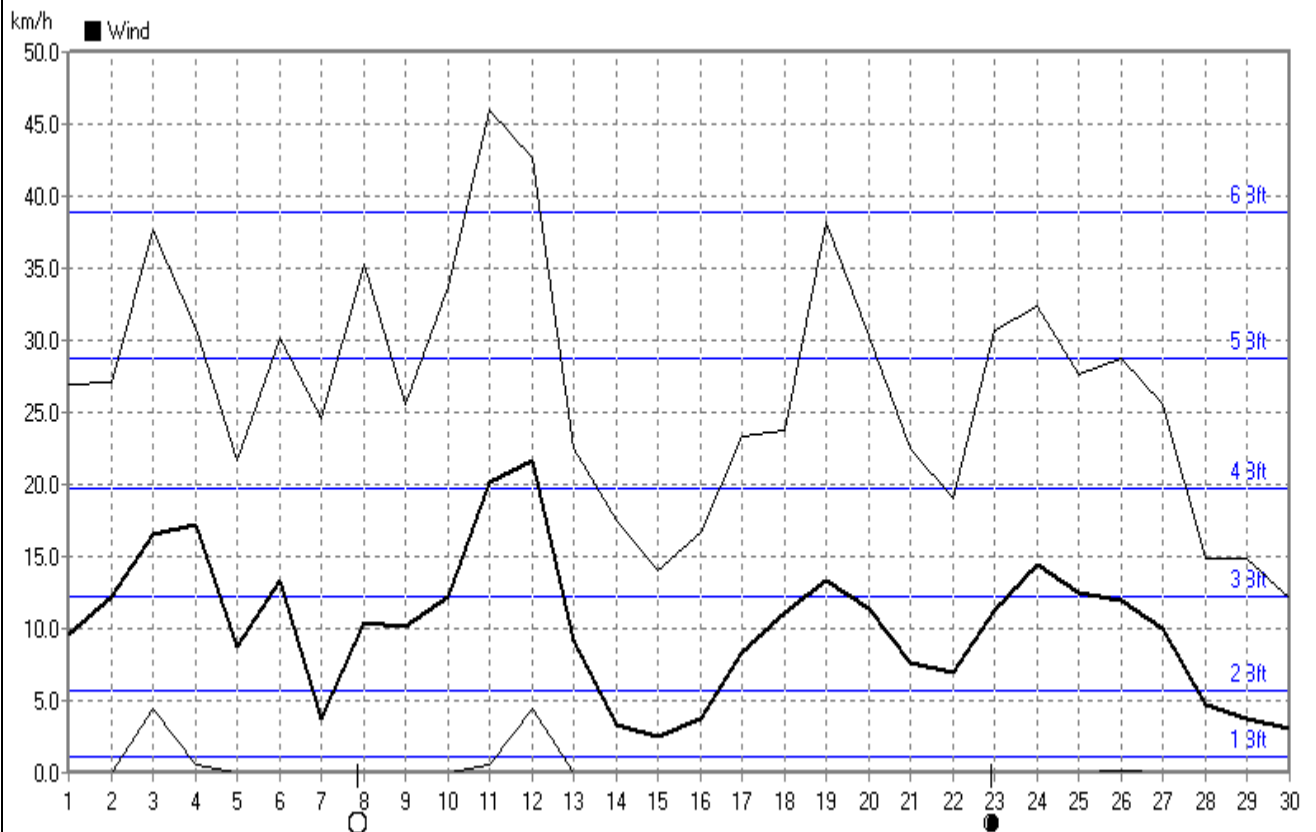
[www.wetter.in-dahl.de](http://www.wetter.in-dahl.de)



Luftdruck	MinWert	hPa	MaxWert	hPa	Durchschnitt	hPa
	06.06. 21:06	999	23.06. 00:16	1027		1016.2

Juni 2009

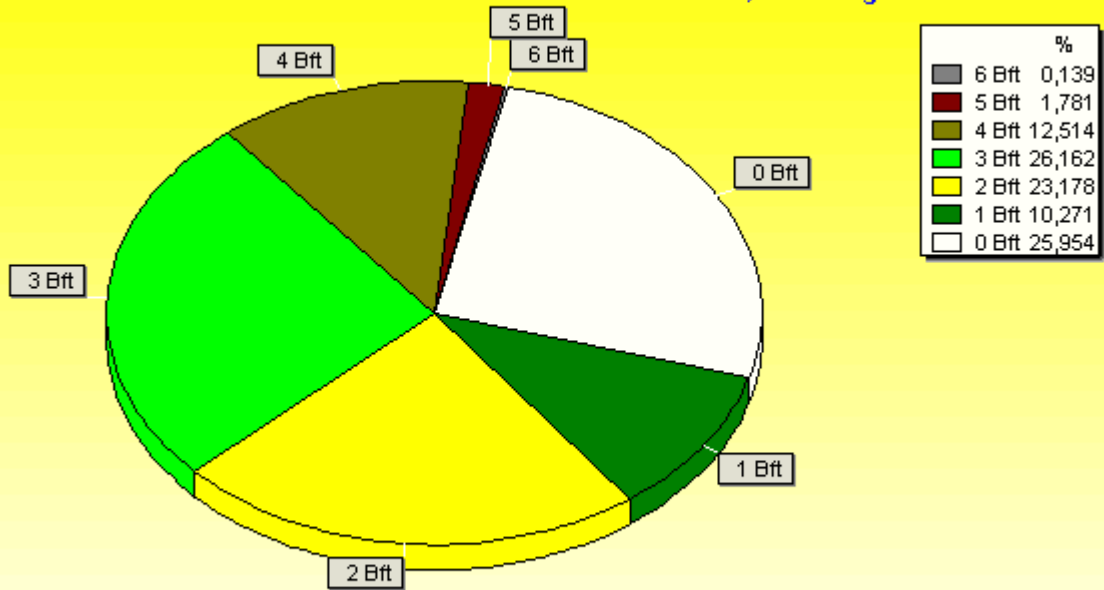
[www.wetter.in-dahl.de](http://www.wetter.in-dahl.de)



Wind	MinWert	km/h	MaxWert	km/h	Durchschnitt	km/h
	01.06. 01:25	0.0	11.06. 10:26 W	46.0		10.2

### Verteilung Windstärke Juni 2009

Paderborn - Dahl, Vossberg

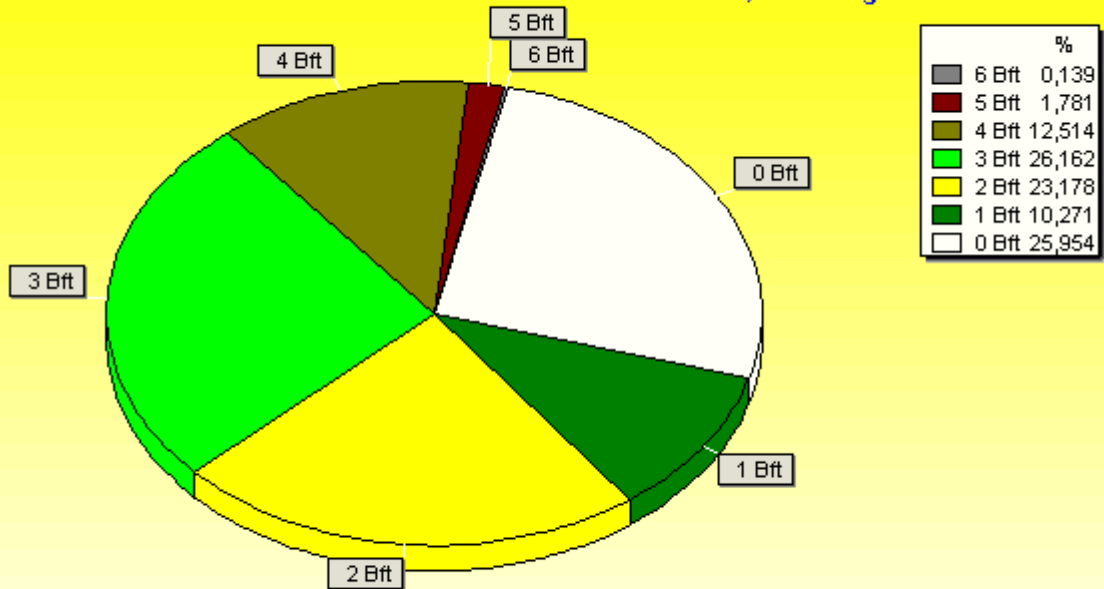


4323 Werte - Ø 10,2km/h - Max. 46,0km/h

© WzWin32

### Verteilung Windstärke Juni 2009

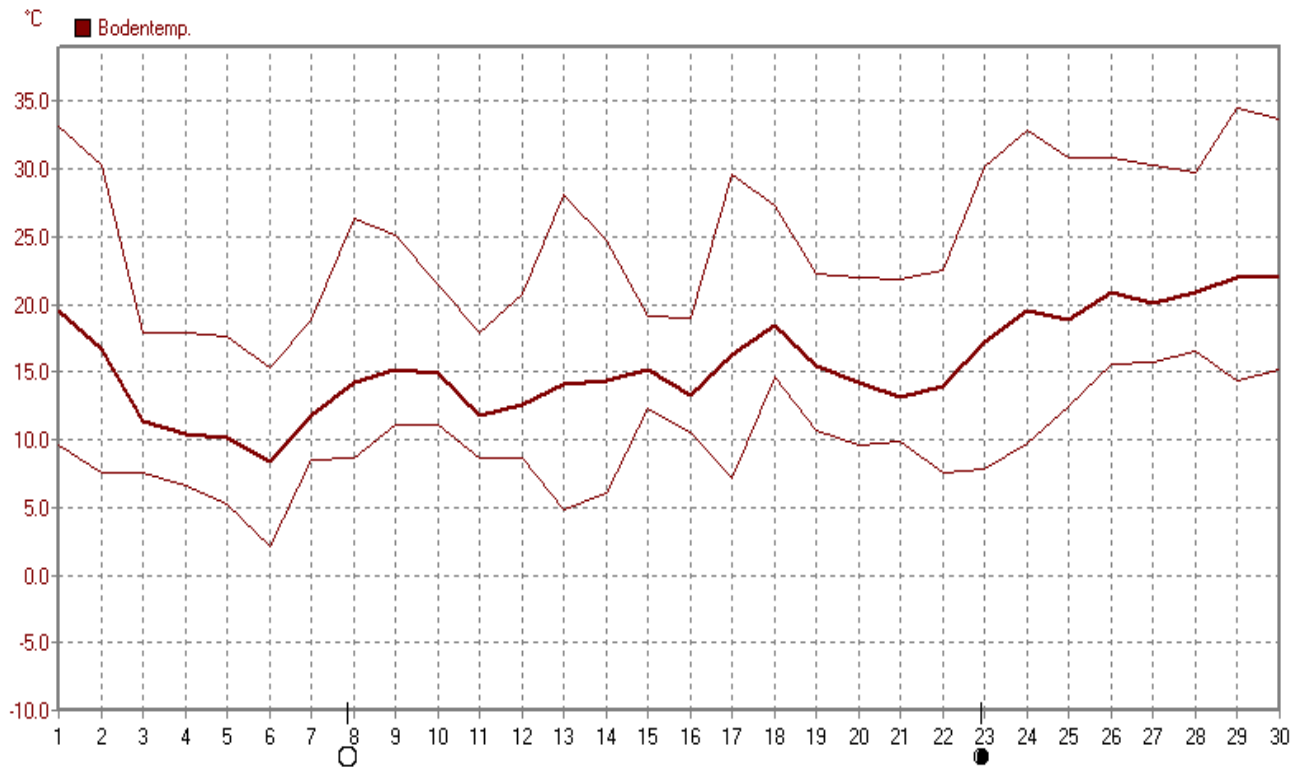
Paderborn - Dahl, Vossberg



4323 Werte - Ø 10,2km/h - Max. 46,0km/h

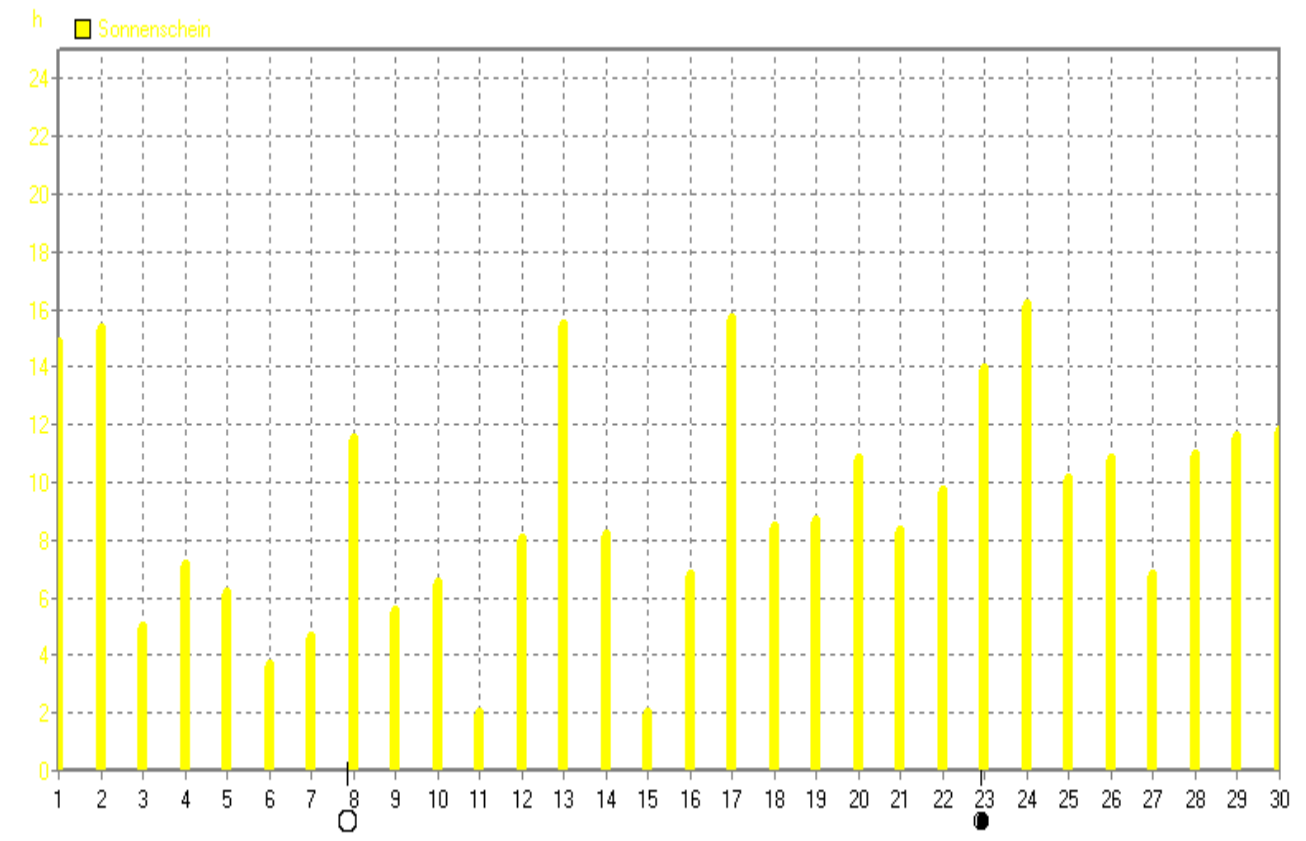
© WzWin32

Juni 2009



Bodentemp.	MinWert	°C	MaxWert	°C	Durchschnitt	°C
	06.06. 03:25	2.1	29.06. 17:06	34.5		15.55

Juni 2009



Sonnenschein	MaxWert	h	Durchschnitt	h
	24.06. 21:26	16.18	276.56 h	9.2