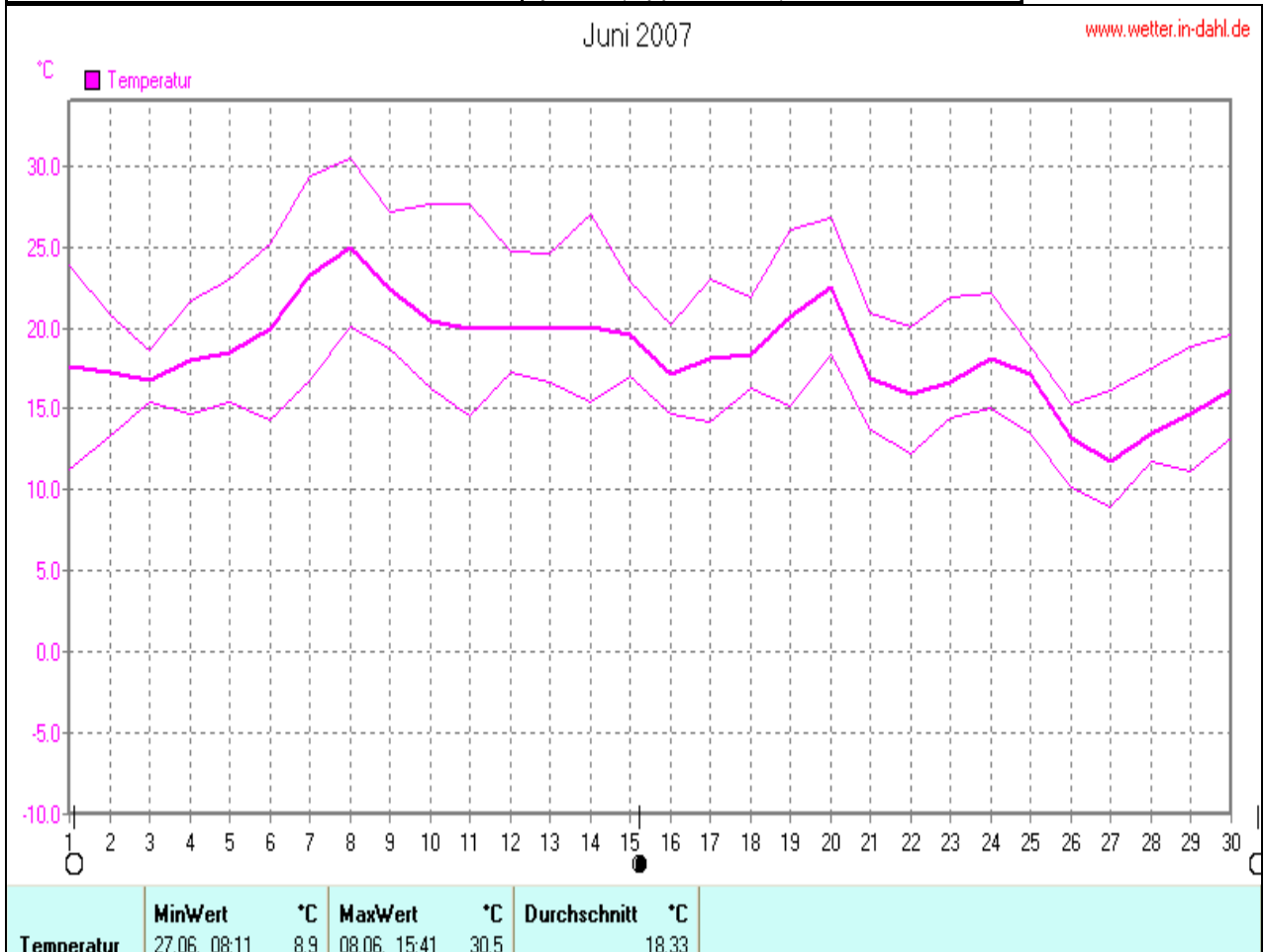


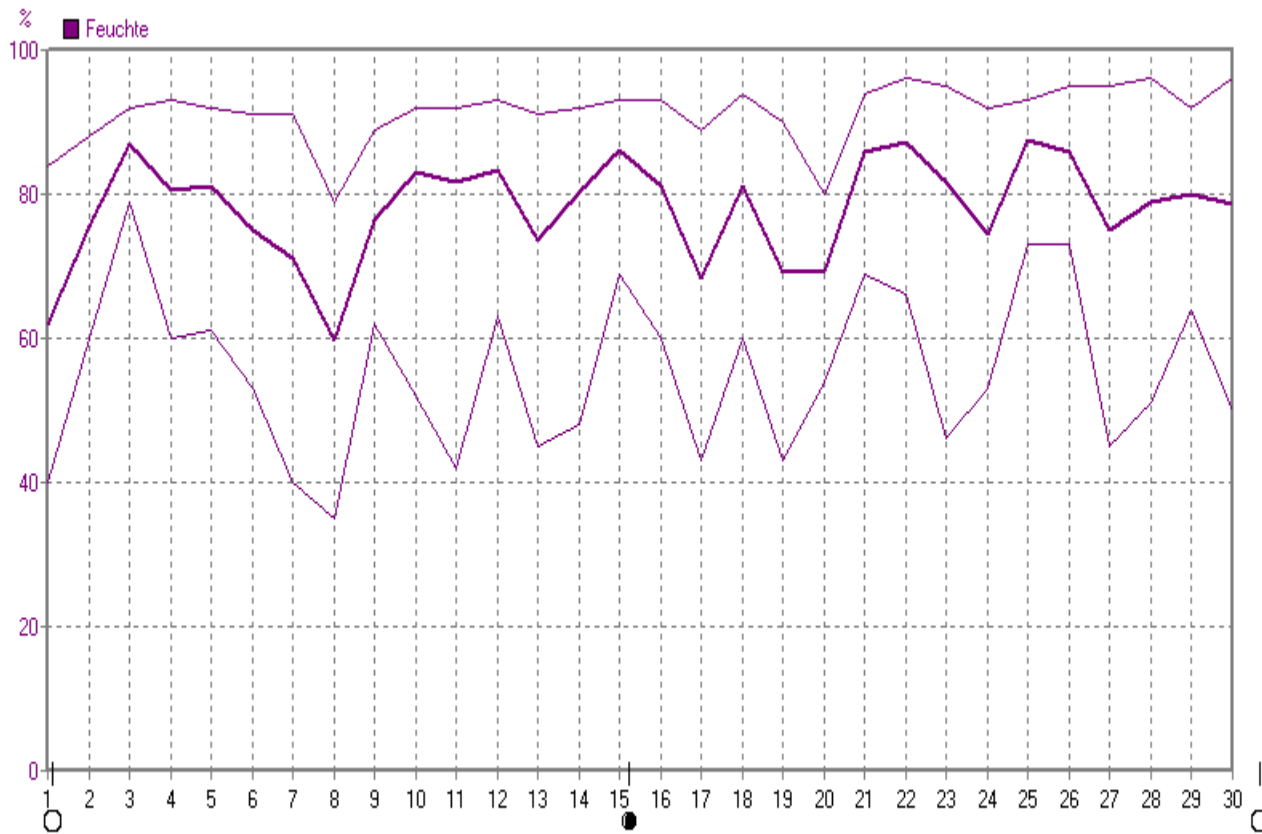
Wettergrafiken und Tabelle Juni 2007 Station Dahl

Klimadaten		Wetterstation Dahl	
Standortkoordinaten: geogr. 08°50'58"O - 51°41'53"N rechts 3489697 hoch 5727666 250 m NN			
Monatswerte: Jun 07			
Temperatur: (Vj.17,5°C)	18,3 °C	Tage mit Schneedecke: Eistage(Max<0,0°C): Frosttage(MIN<0,0°C): Sommertage(Max>=25°C): 9 Heiße Tage(Max>=30°C): 1	
Lj.Mittel:(Lippspr. 1961-90):	15,3 °C		
Abweichung:	3,0 K		
Absoluts Max.:	30,5 °C	Bodentemperatur: Mittel:17,4 °C Max.: 31,7°C Min.:8,7 °C	
Absolutes Min.:	8,9 °C		
Niederschlag: (Vj.75,2 mm) 98,4 mm		Luftdruck(Meereshöhe):hPa Absolutes Max.: 1023 Absolutes Min.: 995 Mittel: 1012,6	
Max.Tag:	25,5 mm		
Lj.Mittel(Lippspr. 1961-90):	89,7 mm		
Mittel relative Feuchte:	78,0 %	Sonnenschein h: 291,2 h Lj.Mittel(Lipp.1961-90): 187,0 h	
Max. Windböe:	43,6 km/h		
Mittlerer Wind:	8,9 km/h		



Juni 2007

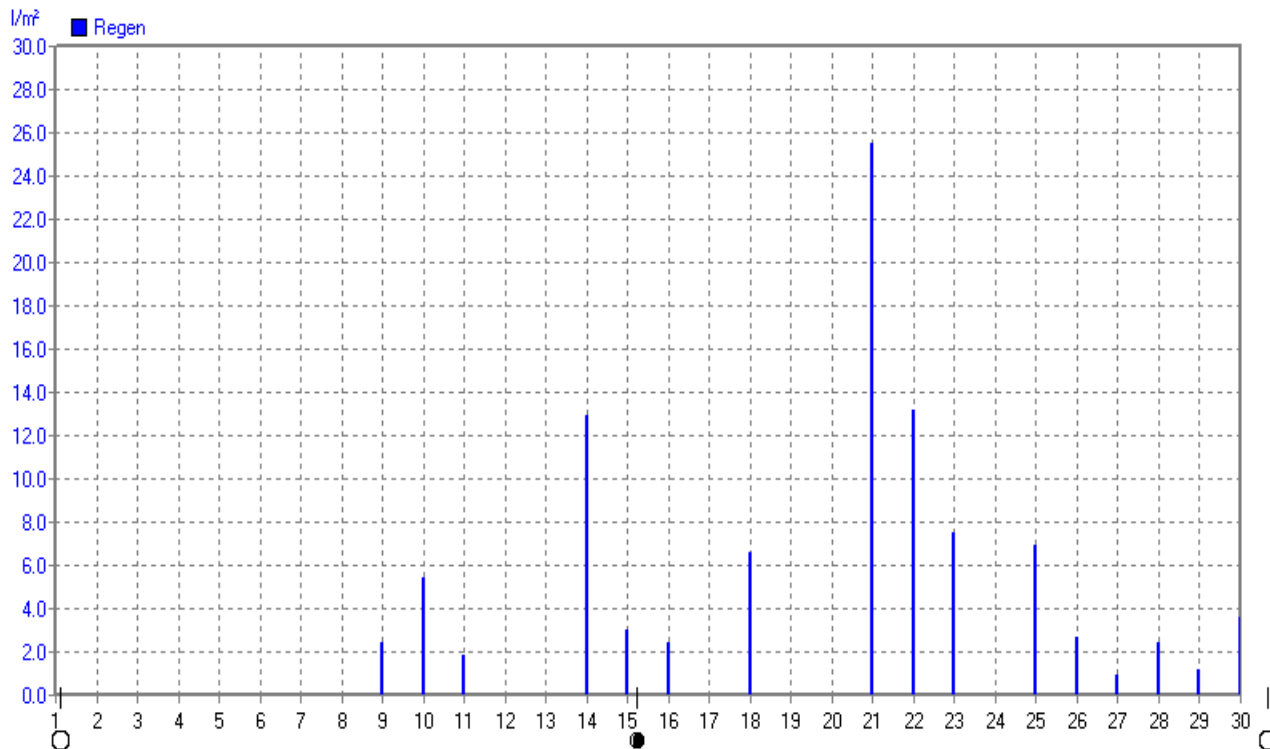
www.wetter.in-dahl.de



	MinWert	%	MaxWert	%	Durchschnitt	%
Feuchte	08.06. 16:00	35	22.06. 08:01	96		78

Juni 2007

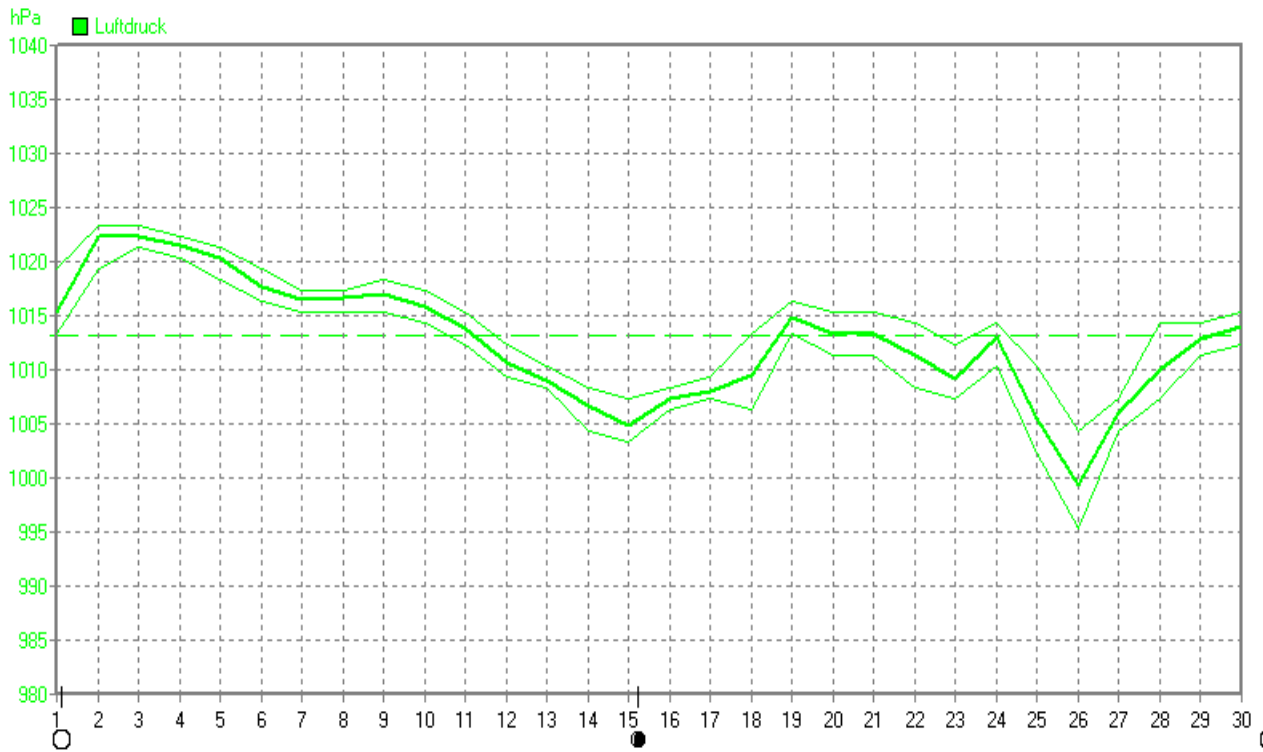
www.wetter.in-dahl.de



	Regentage	MaxWert	l/m²	Gesamt	l/m²
Regen	16	21.06. 09:30	25.5		98.4

Juni 2007

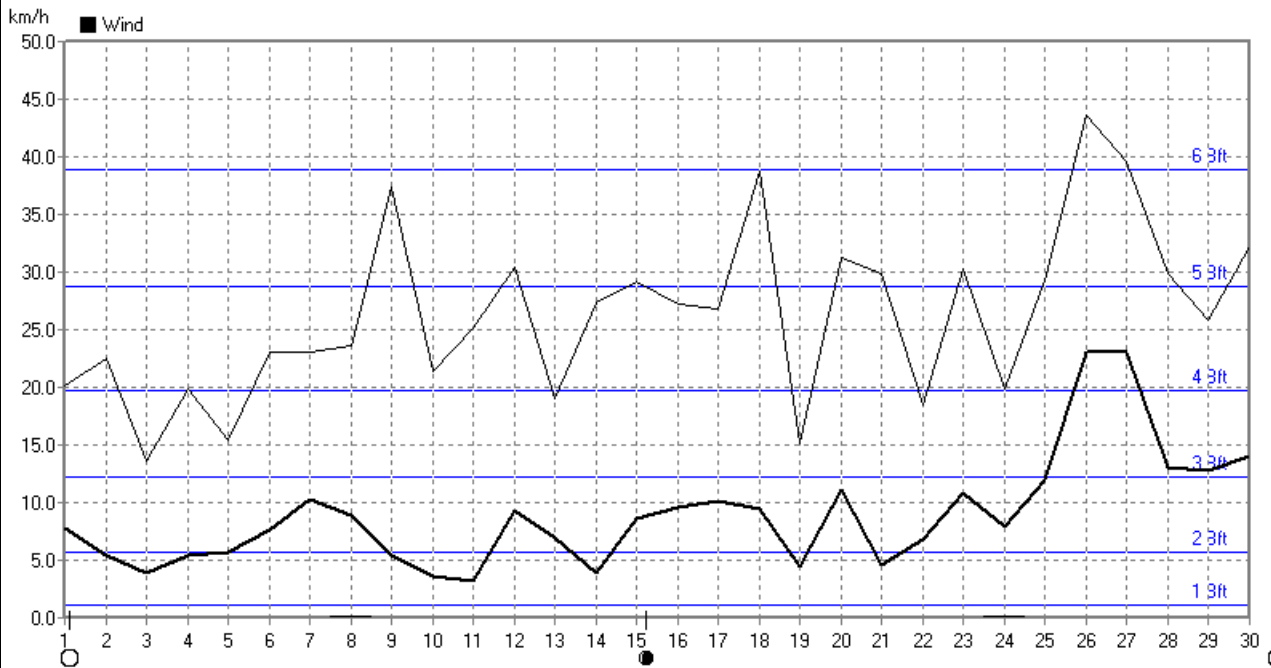
www.wetter-in-dahl.de



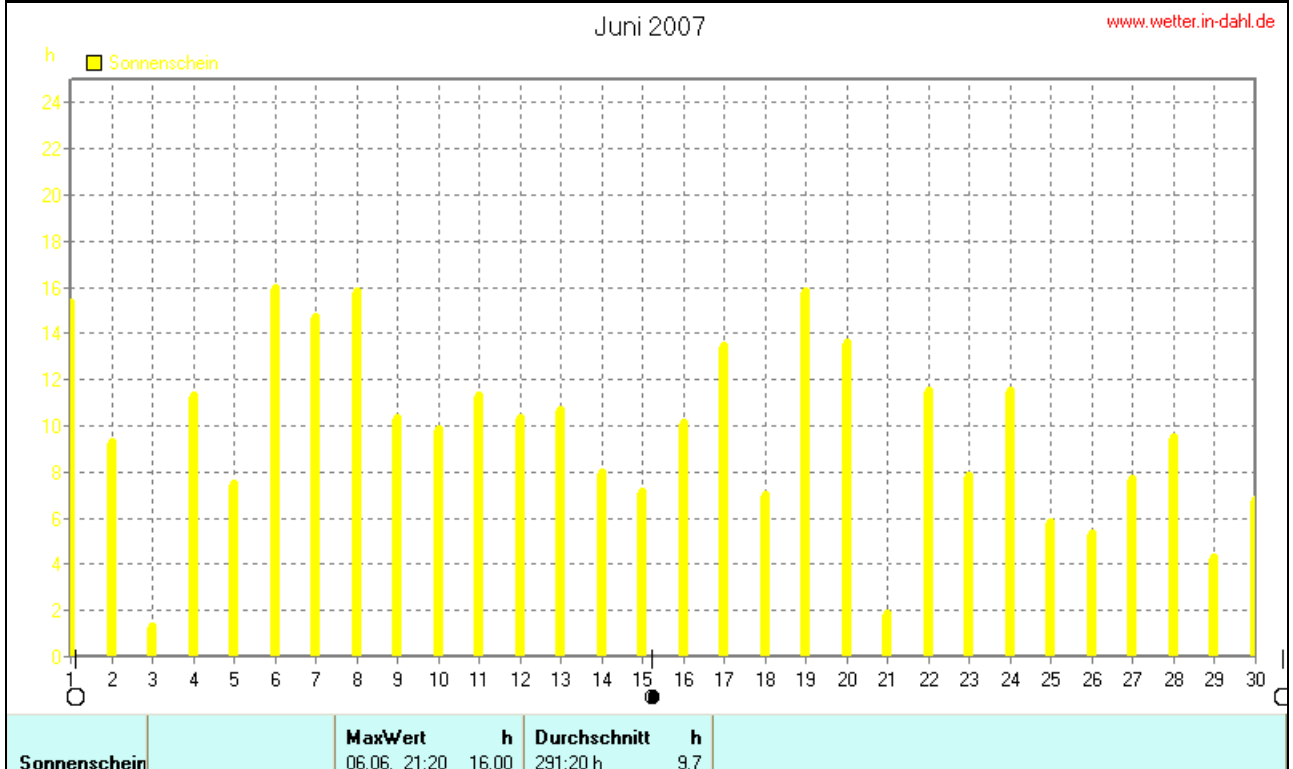
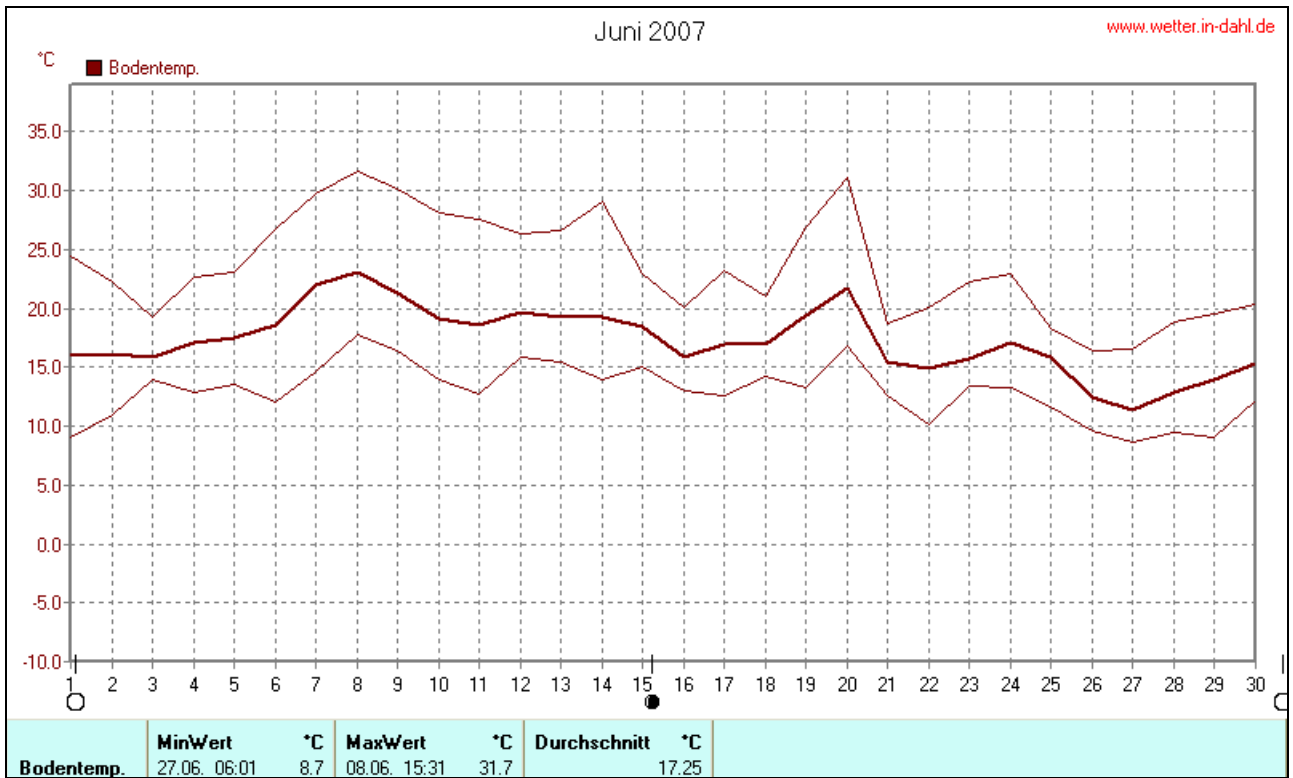
Luftdruck	MinWert	hPa	MaxWert	hPa	Durchschnitt	hPa
Luftdruck	26.06. 08:21	995	02.06. 09:50	1023	Durchschnitt	1012.6

Juni 2007

www.wetter-in-dahl.de

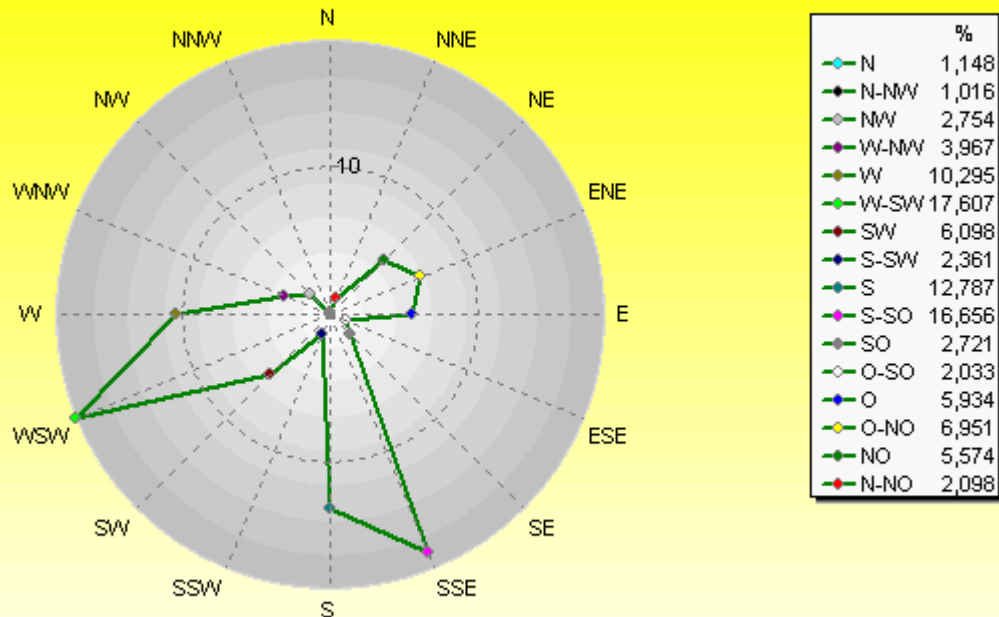


Wind	MinWert	km/h	MaxWert	km/h	Durchschnitt	km/h
Wind	01.06. 00:10	0.0	26.06. 17:41 W	43.6	Durchschnitt	8.9



Verteilung Windrichtung Juni 2007

Paderborn - Dahl, Vossberg

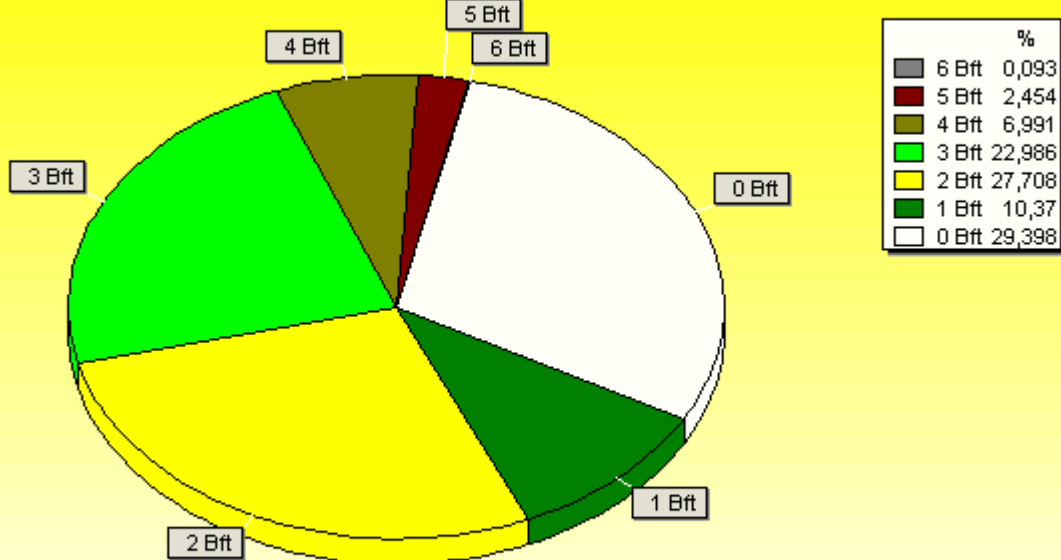


3050 / 1270 Werte -> 29.4% Windstille - Ø 8,9km/h - Max. 43,6km/h

© WzWin32

Verteilung Windstärke Juni 2007

Paderborn - Dahl, Vossberg



4320 Werte - Ø 8,9km/h - Max. 43,6km/h

© WzWin32