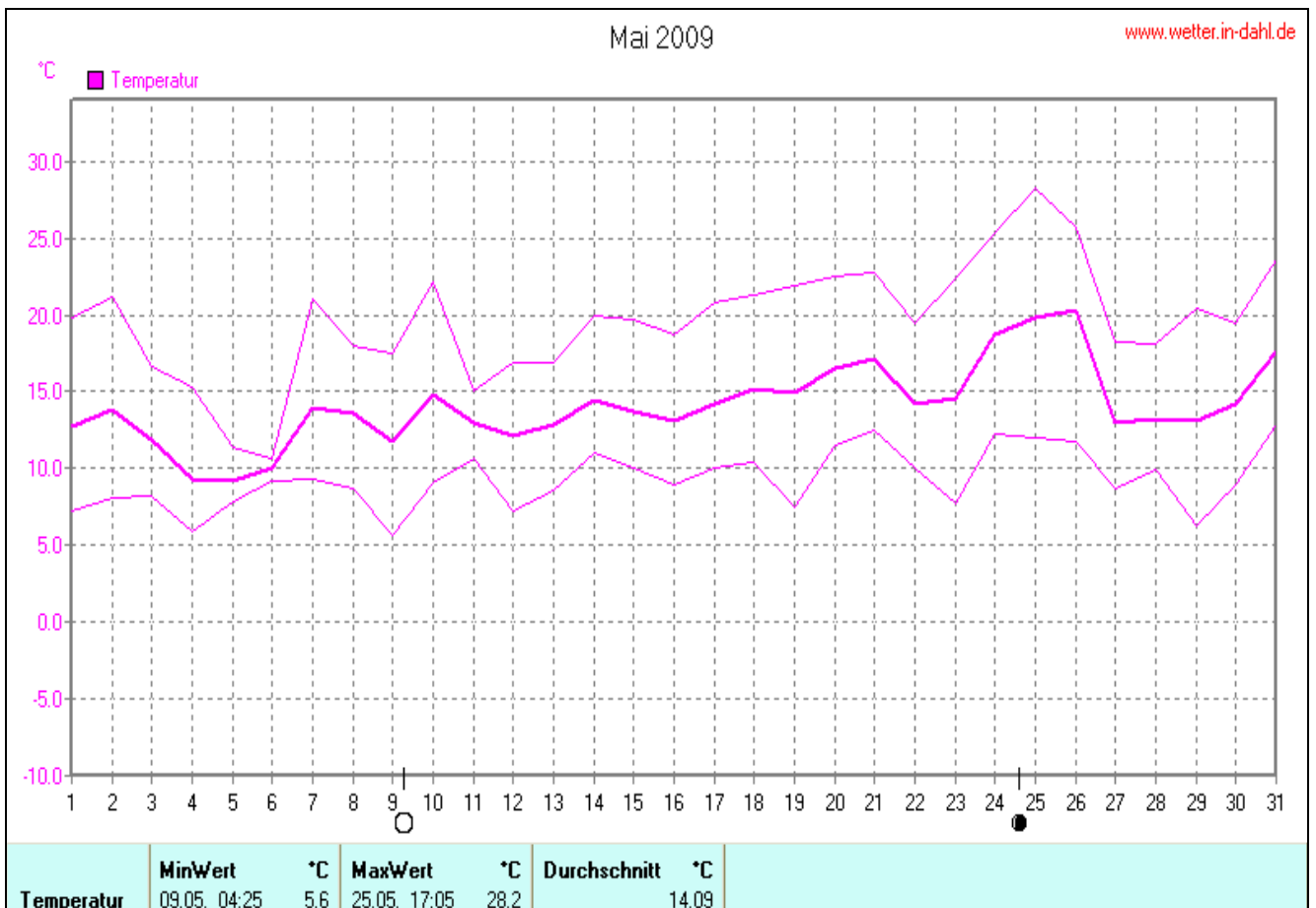


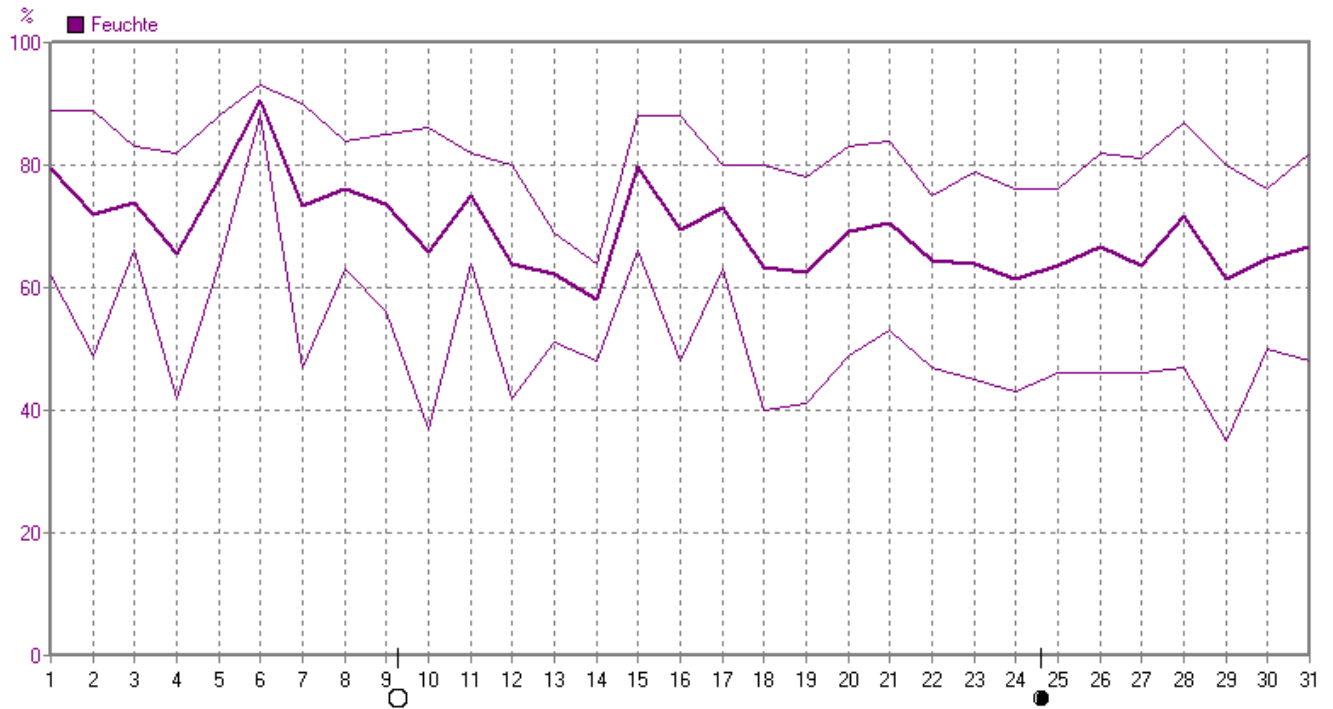
Wettergrafiken und Tabelle Mai 2009 Station Dahl

Klimadaten		Wetterstation Dahl	
Standortkoordinaten: geogr. 08°50'58"O - 51°41'53"N rechts 3489697 hoch 5727666 250 m NN			
Monatswerte: Mai 09			
Temperatur: (Vj.15,3°C)	14,1°C	Tage mit Schneedecke: Eistage(Max<0,0°C): Frosttage(MIN<0,0°C): Sommertage(Max>=25°C): 3 Heiße Tage(Max>=30°C):	
Lj.Mittel:(Lippspr. 1961-90):	12,4°C		
Abweichung:	1,7 K		
Absoluts Max.:	28,2 °C	Luftdruck(Meereshöhe):hPa Absolutes Max.: 1032 Absolutes Min.: 1001	
Absolutes Min.:	5,6 °C		
Bodentemperatur: Mittel: 14,3°C		Max.: 34,5°C Min.:3,3°C	
Niederschlag: (Vj.23,7 mm)	56,4 mm	Mittel: 1019	
Max.Tag:	20,1 mm		
Lj.Mittel(Lippspr. 1961-90):	78,2 mm		
Mittel relative Feuchte:	69 %	Sonnenschein h: 270,2 h	
Max. Windböe:	48,9 km/h	Lj.Mittel(Lipp.1961-90): 195,2 h	
Mittlerer Wind:	11,1 km/h		



Mai 2009

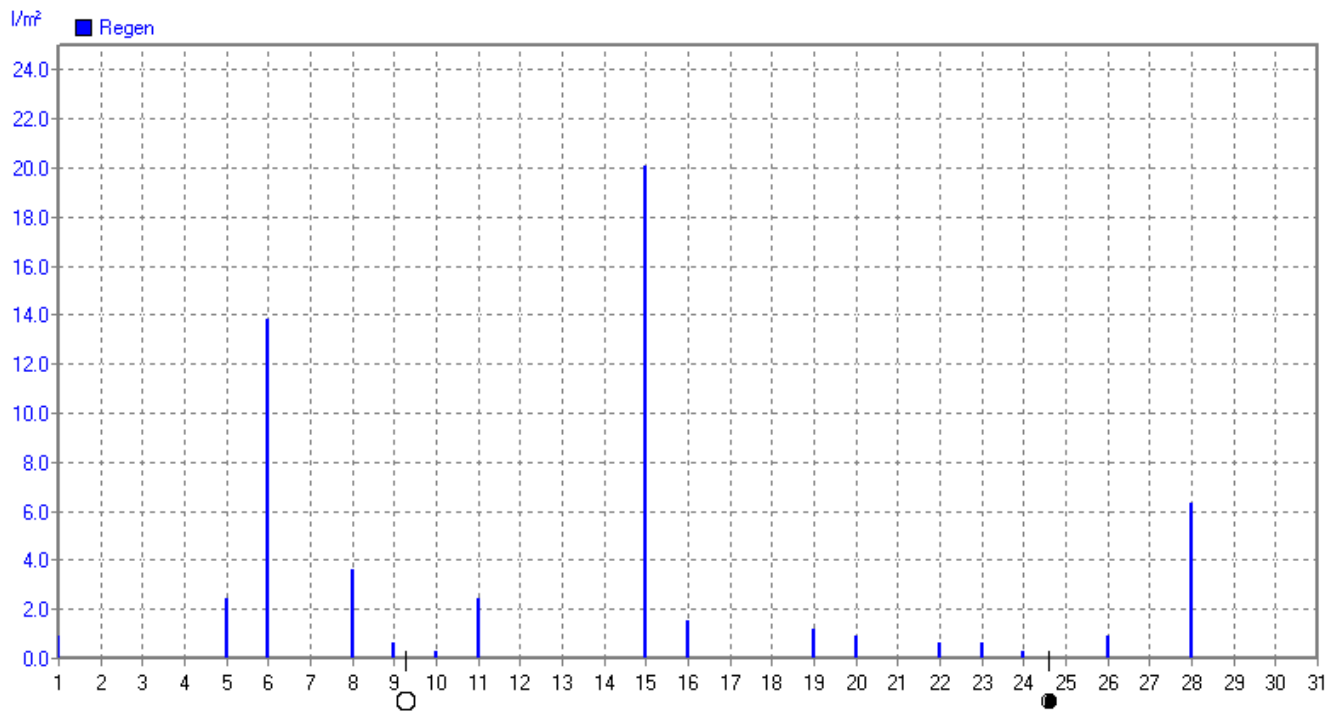
www.wetter.in-dahl.de



Feuchte	MinWert	%	MaxWert	%	Durchschnitt	%
	29.05. 19:55	35	06.05. 20:35	93		69

Mai 2009

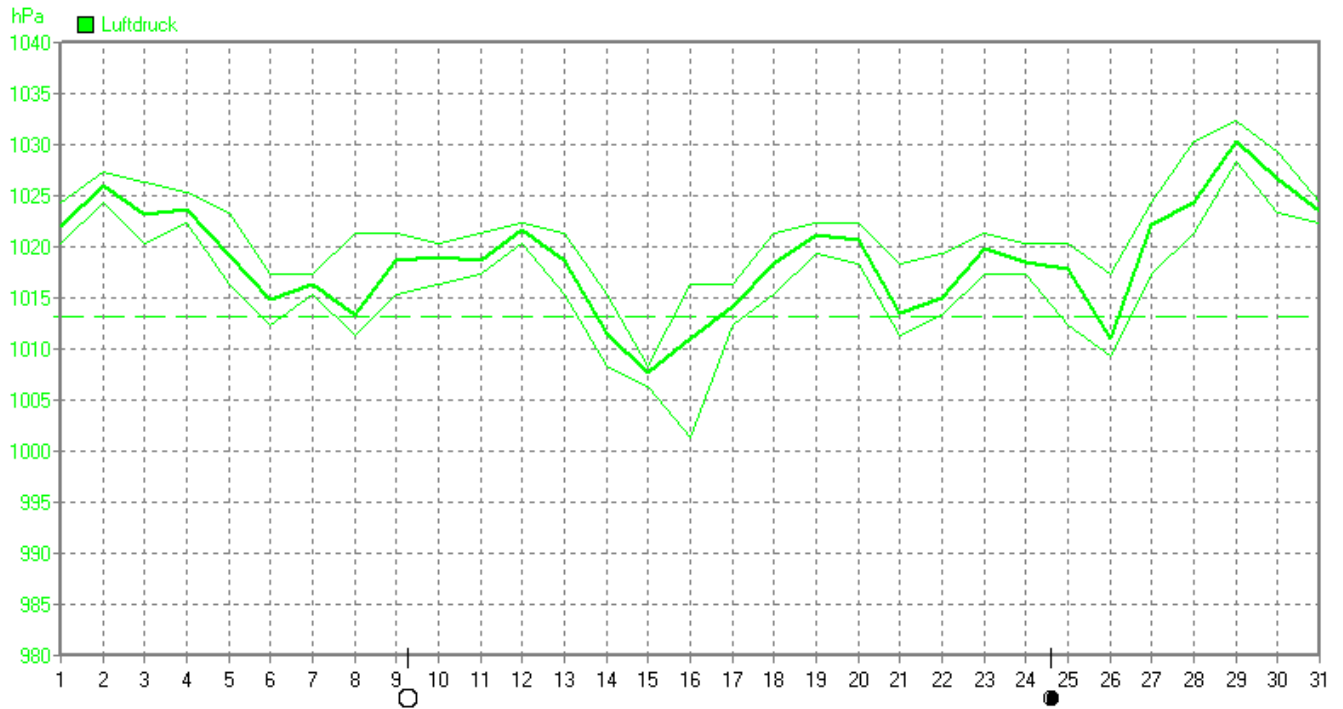
www.wetter.in-dahl.de



Regen	Regentage	MaxWert	l/m²	Gesamt	l/m²
	16	15.05. 20:55	20.1		56.4

Mai 2009

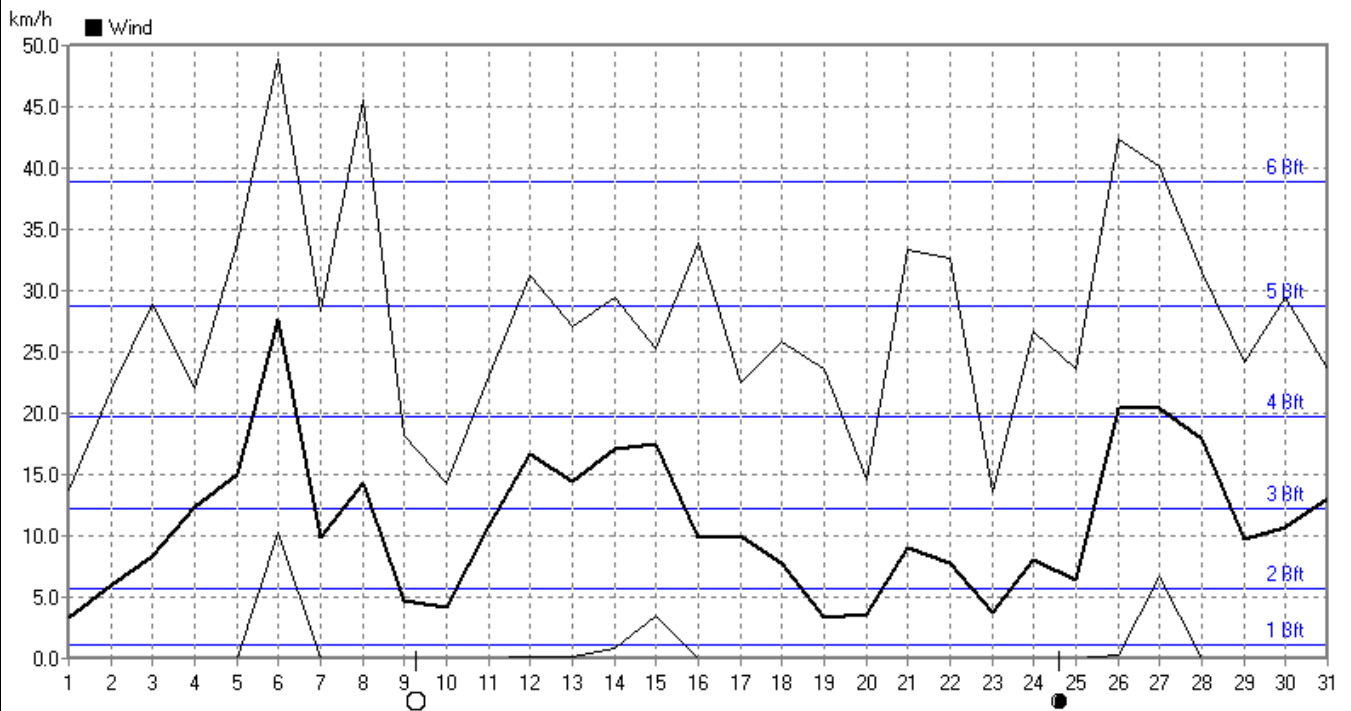
www.wetter.in-dahl.de



Luftdruck	MinWert	hPa	MaxWert	hPa	Durchschnitt	hPa	
	16.05.	05:45	1001	29.05.	08:15	1032	1018.8

Mai 2009

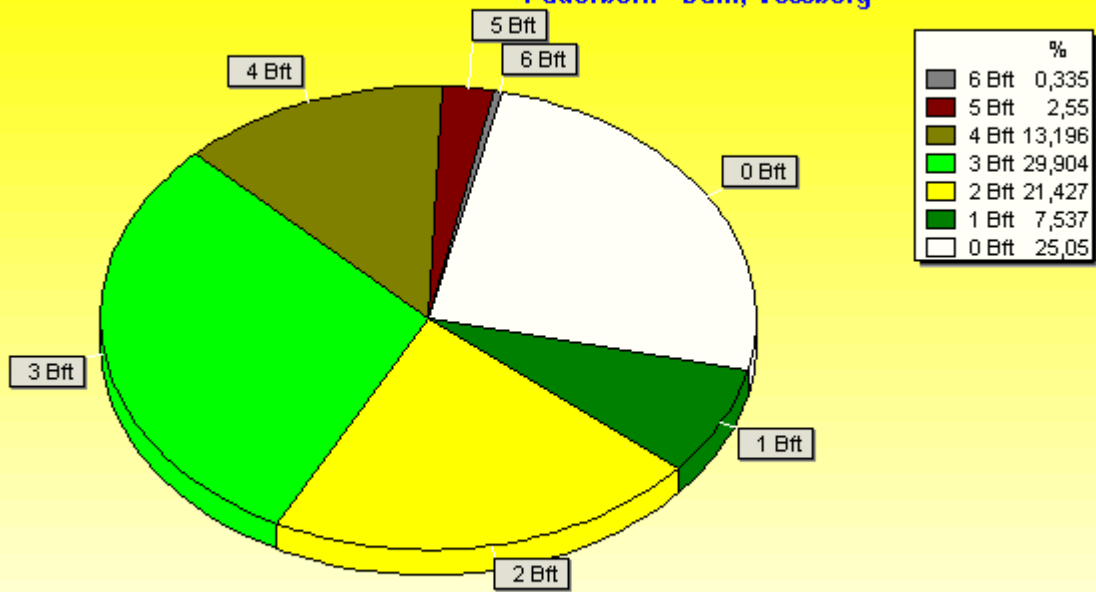
www.wetter.in-dahl.de



Wind	MinWert	km/h	MaxWert	km/h	Durchschnitt	km/h	
	01.05.	00:24	0.0	06.05.	09:34SW	48.9	11.1

Verteilung Windstärke Mai 2009

Paderborn - Dahl, Vossberg

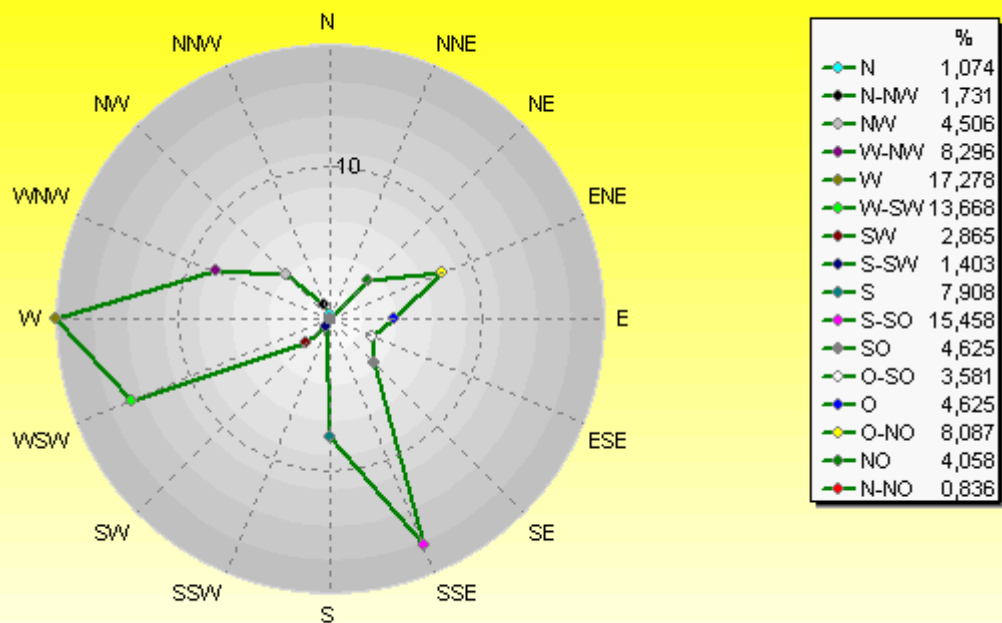


4471 Werte - Ø 11,1km/h - Max. 48,9km/h

© WzWin32

Verteilung Windrichtung Mai 2009

Paderborn - Dahl, Vossberg

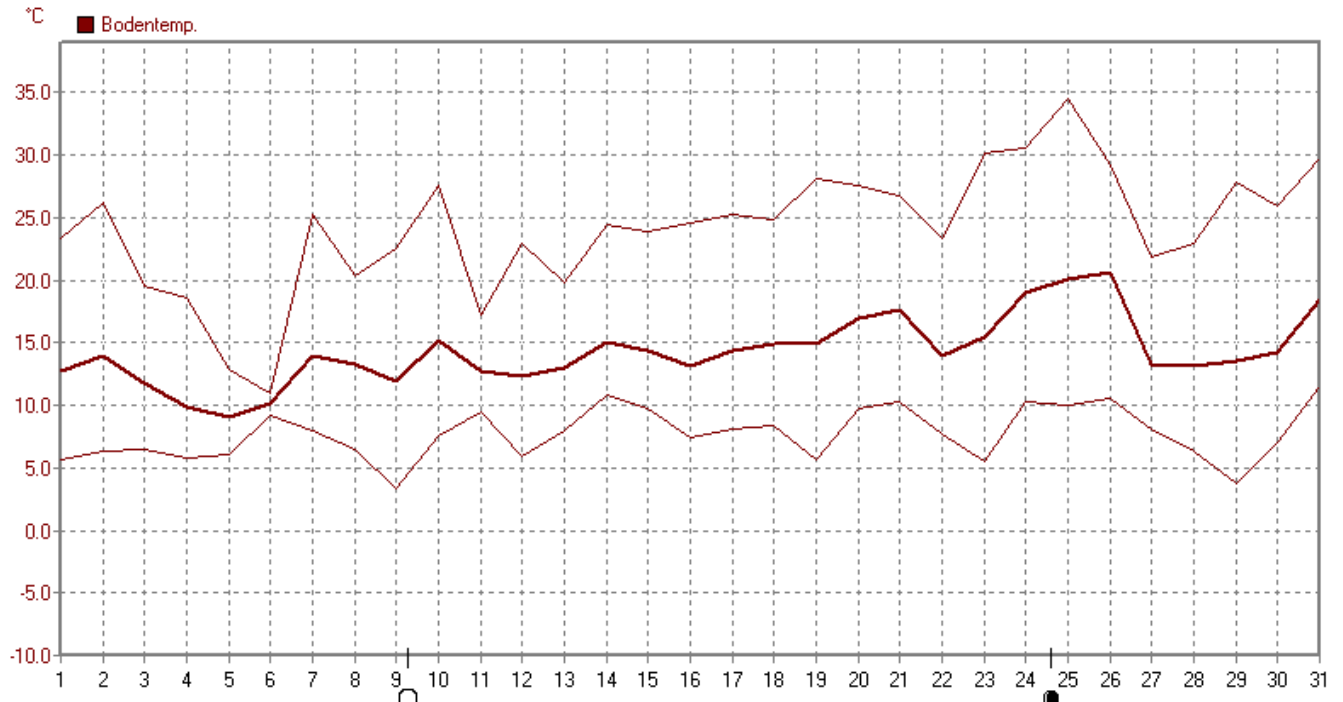


3351 / 1120 Werte -> 25.1% Windstille - Ø 11,1km/h - Max. 48,9km/h

© WzWin32

Mai 2009

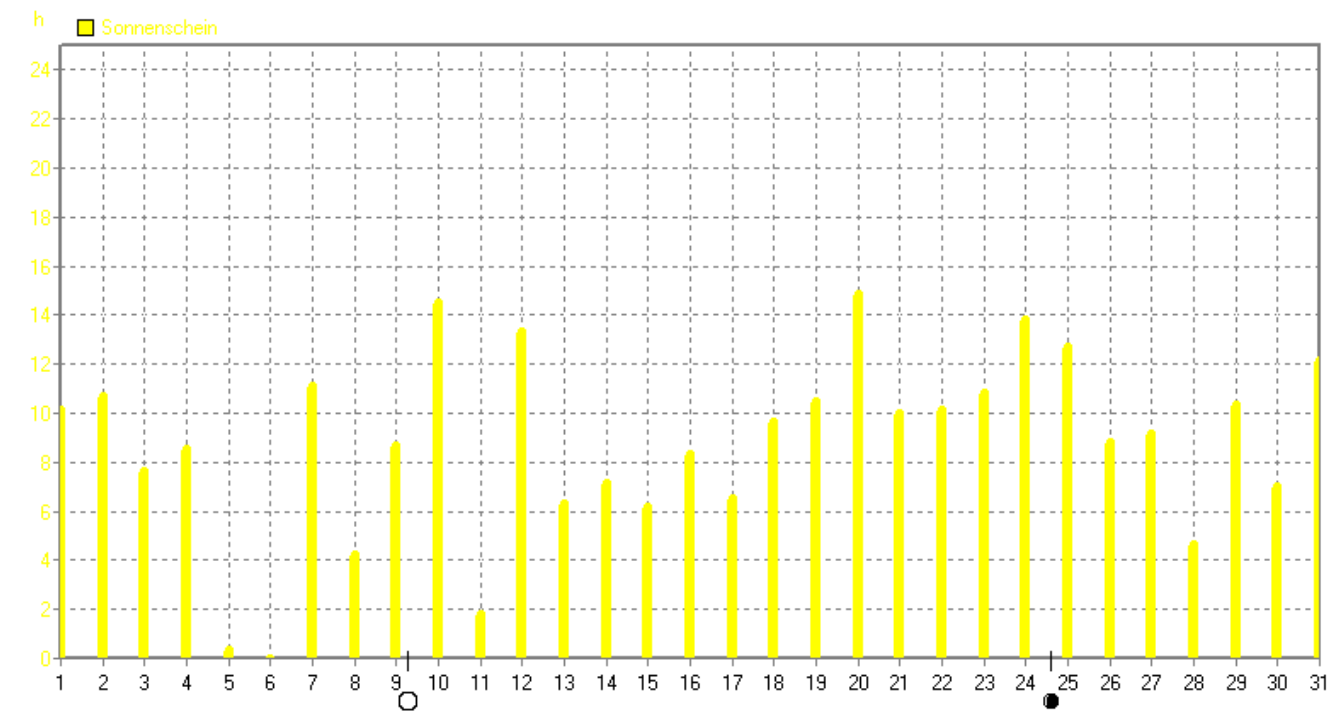
www.wetter.in-dahl.de



Bodentemp.	MinWert 09.05. 04:15	°C 3.3	MaxWert 25.05. 17:05	°C 34.5	Durchschnitt 14.28	°C
-------------------	--------------------------------	------------------	--------------------------------	-------------------	------------------------------	-----------

Mai 2009

www.wetter.in-dahl.de



Sonnenschein	MaxWert 20.05. 21:05	h 14.85	Durchschnitt 270:17 h	h 8.7
---------------------	--------------------------------	-------------------	---------------------------------	-----------------