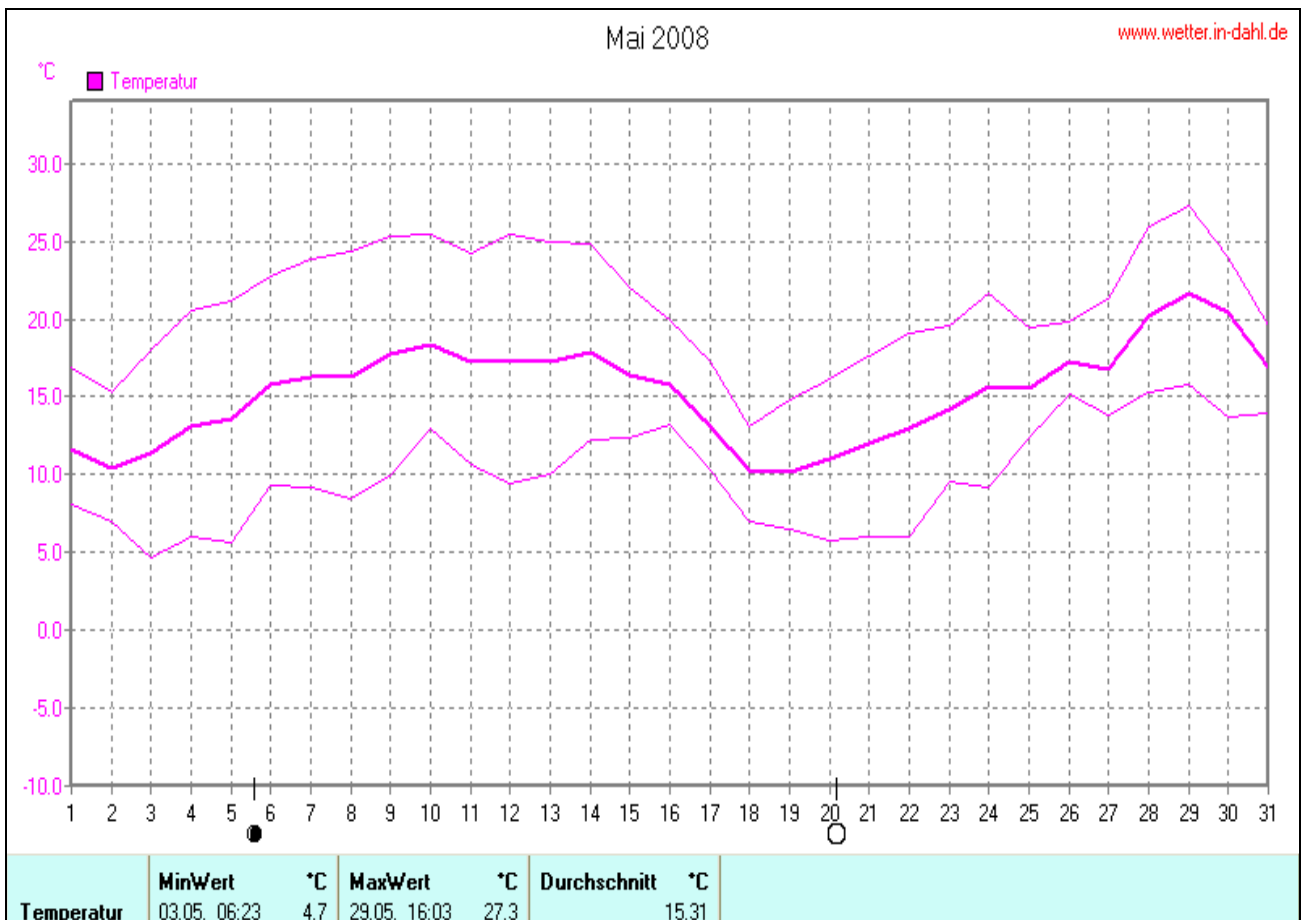


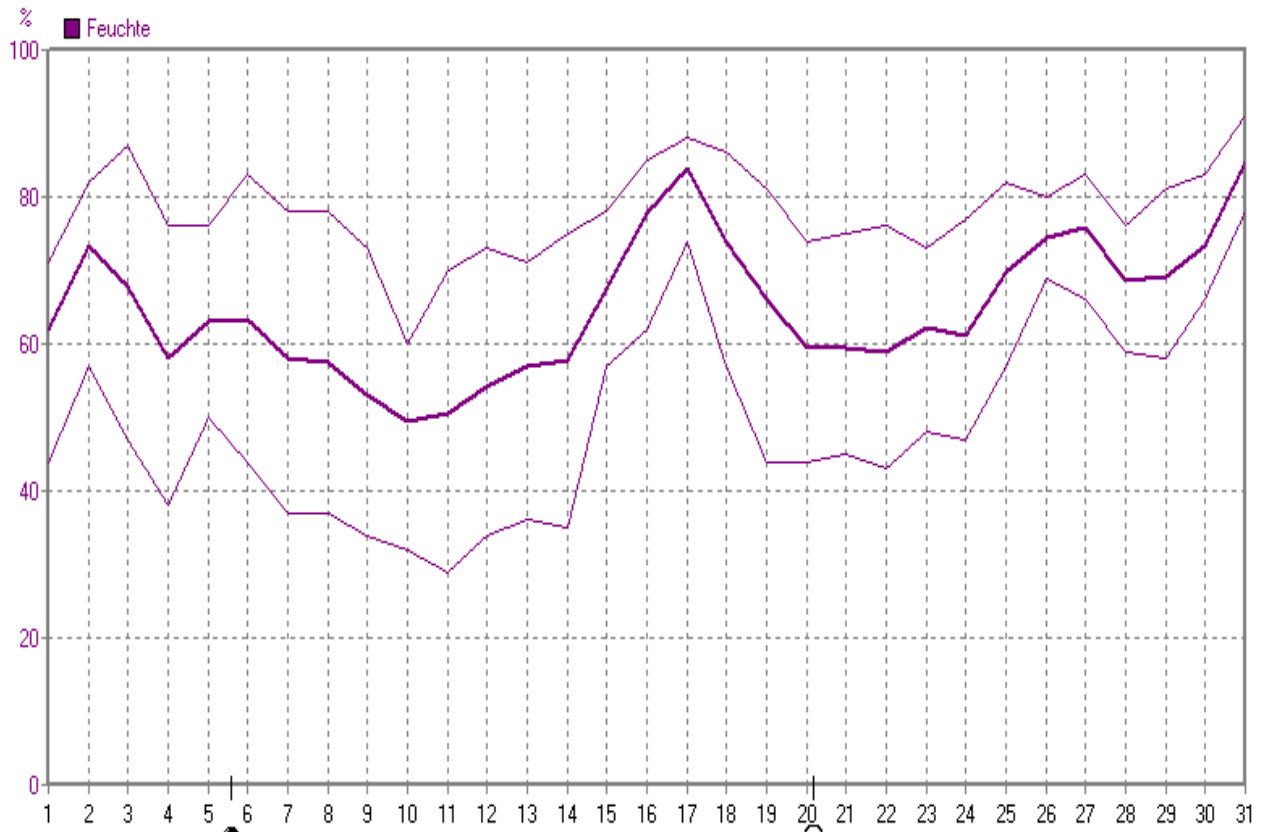
Wetergrafiken und Tabelle Mai 2008 Station Dahl

Klimadaten		Wetterstation Dahl	
Standortkoordinaten: geogr. 08°50'58"O - 51°41'53"N rechts 3489697 hoch 5727666 250 m NN			
Monatswerte: Mai 08			
Temperatur: (Vj.15,1°C)	15,3 °C	Tage mit Schneedecke: Eistage(Max<0,0°C): Frosttage(MIN<0,0°C): Sommertage(Max>=25°C): 5 Heiße Tage(Max>=30°C):	
Lj.Mittel:(Lippspr. 1961-90):	12,4 °C		
Abweichung:	2,9 K		
Absoluts Max.:	27,3 °C	Luftdruck(Meereshöhe):hPa Absolutes Max.: 1028 Absolutes Min.: 1003	
Absolutes Min.:	4,7 °C		
Bodentemperatur: Mittel:	15,2°C	Max.: 29,3°C Min.: 3,3 °C	
Niederschlag: (Vj.137,5 mm)	23,7 mm	Mittel: 1016,1	
Max.Tag:	11,7 mm		
Lj.Mittel(Lippspr. 1961-90):	78,2 mm		
Mittel relative Feuchte:	65,0 %	Sonnenschein h: 340,5 h	
Max. Windböe:	46,1 km/h	Lj.Mittel(Lipp.1961-90): 195,2 h	
Mittlerer Wind:	8,9 km/h		



Mai 2008

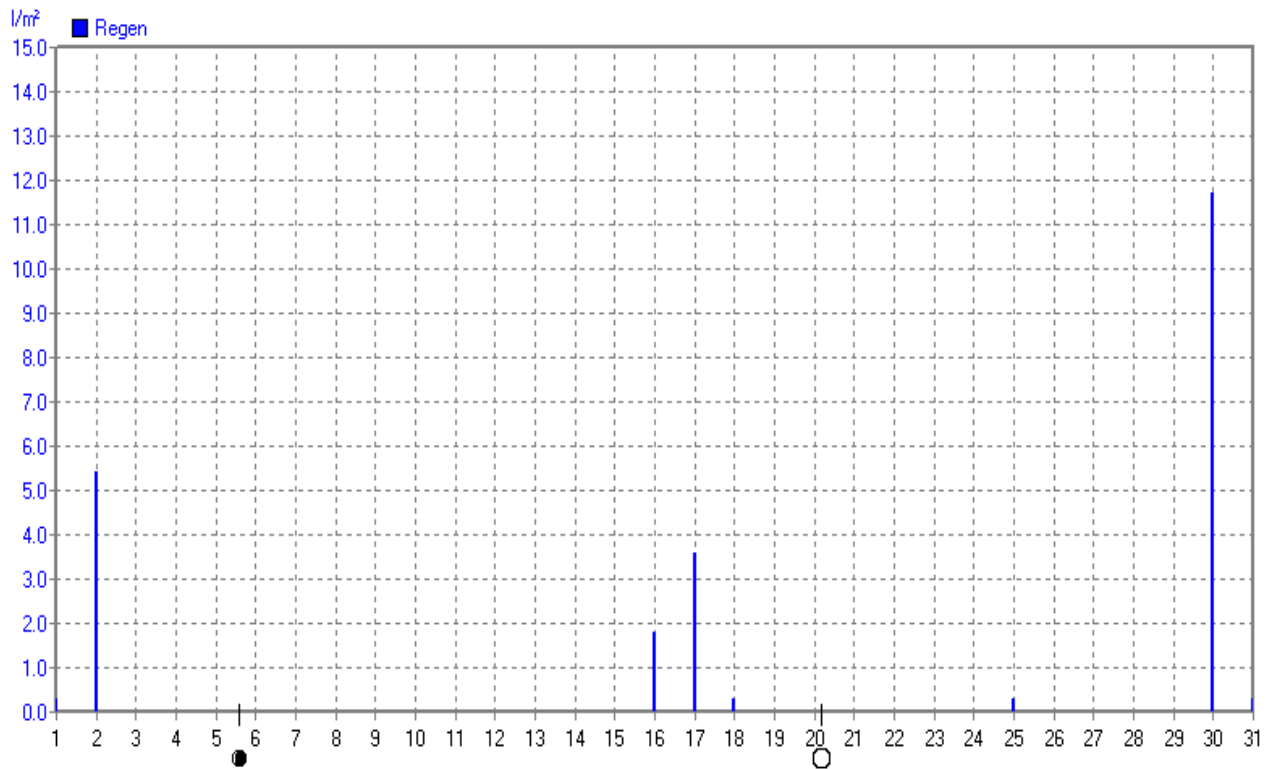
www.wetter.in-dahl.de



Feuchte	MinWert	%	MaxWert	%	Durchschnitt	%
	11.05. 16:43	29	31.05. 09:13	91	65	

Mai 2008

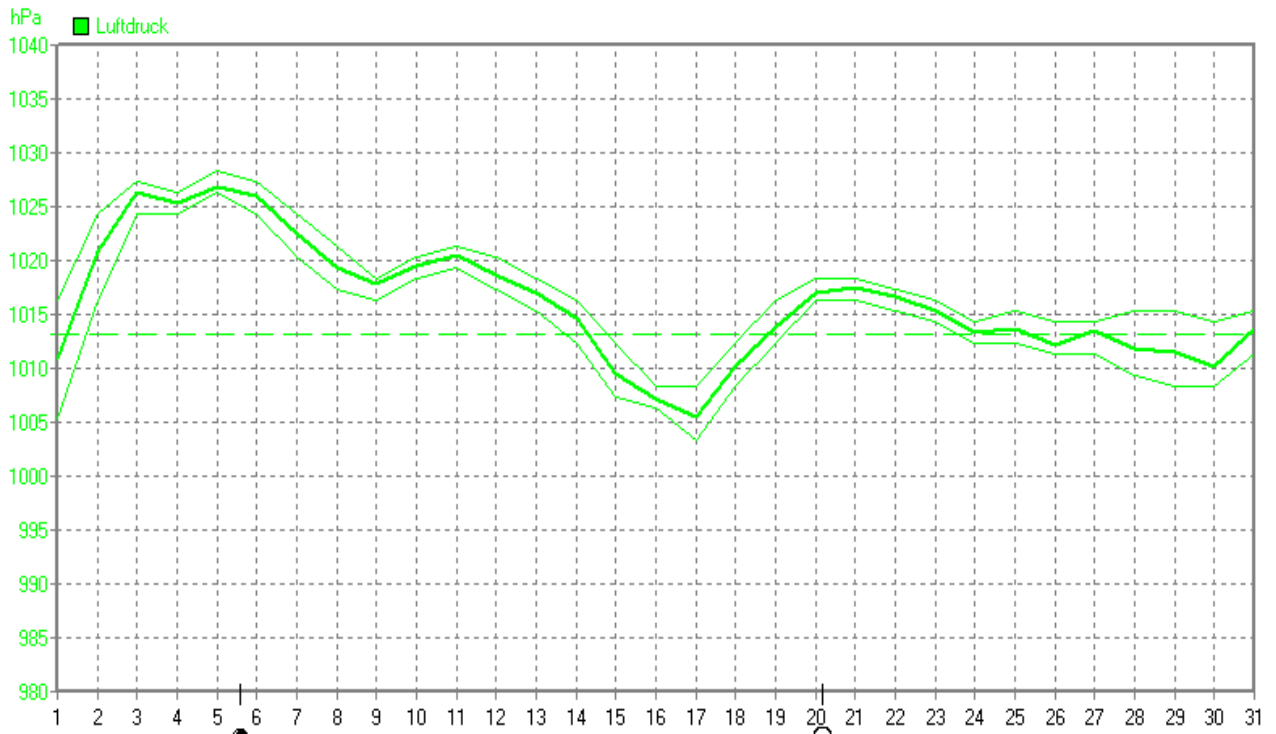
www.wetter.in-dahl.de



Regen	Regentage	MaxWert	l/m²	Gesamt	l/m²
	8	30.05. 22:32	11.7	23.7	

Mai 2008

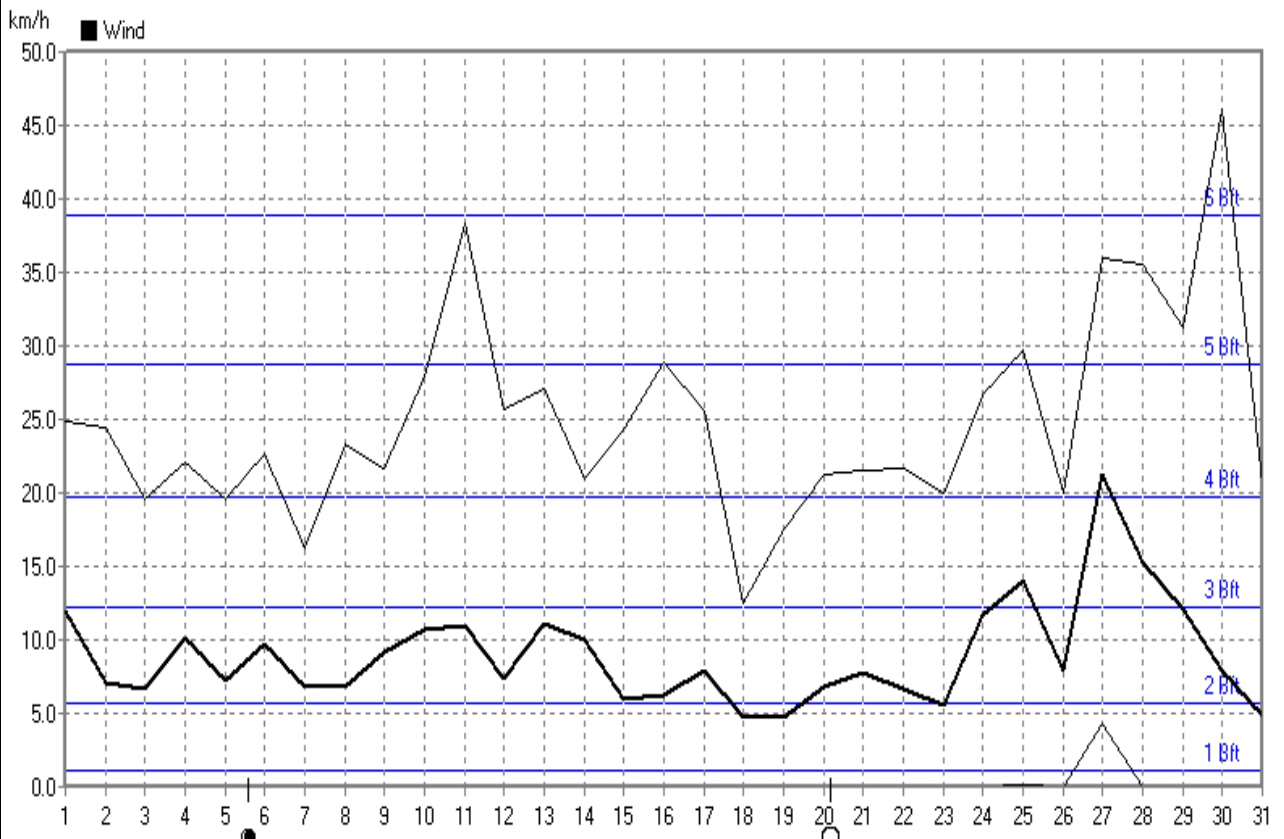
www.wetter.in-dahl.de



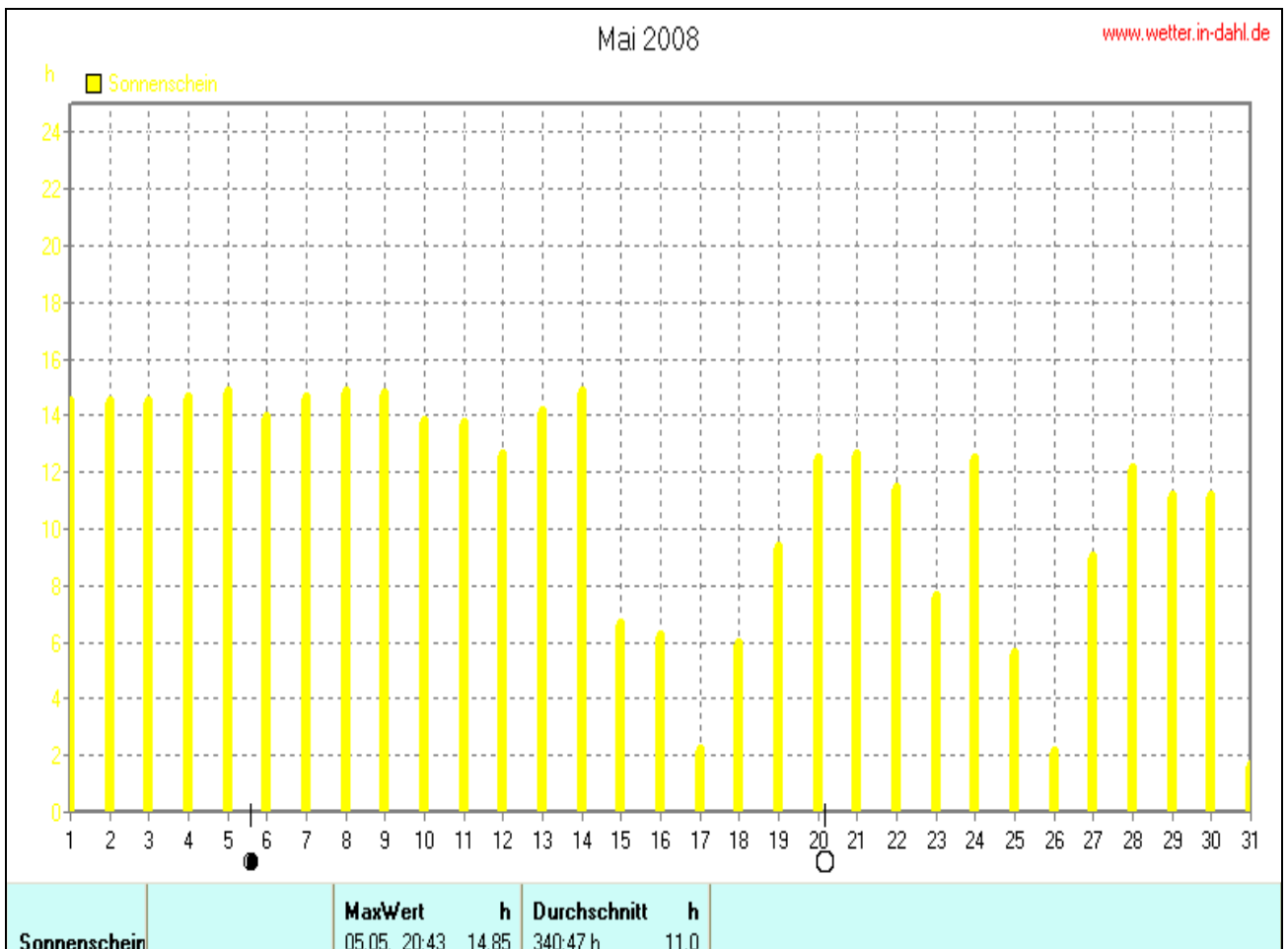
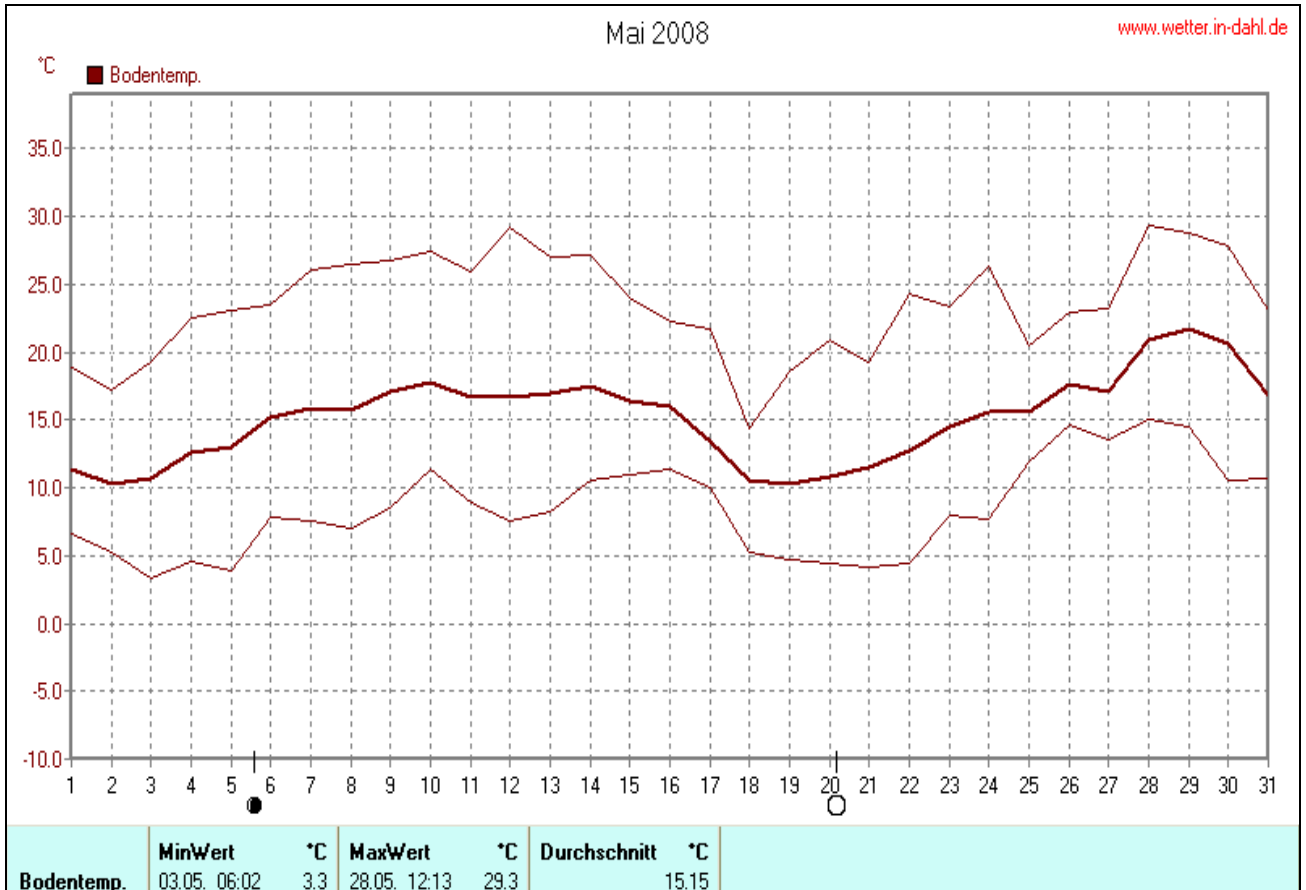
	MinWert	hPa	MaxWert	hPa	Durchschnitt	hPa
Luftdruck	17.05. 10:42	1003	05.05. 10:22	1028	1016.1	

Mai 2008

www.wetter.in-dahl.de

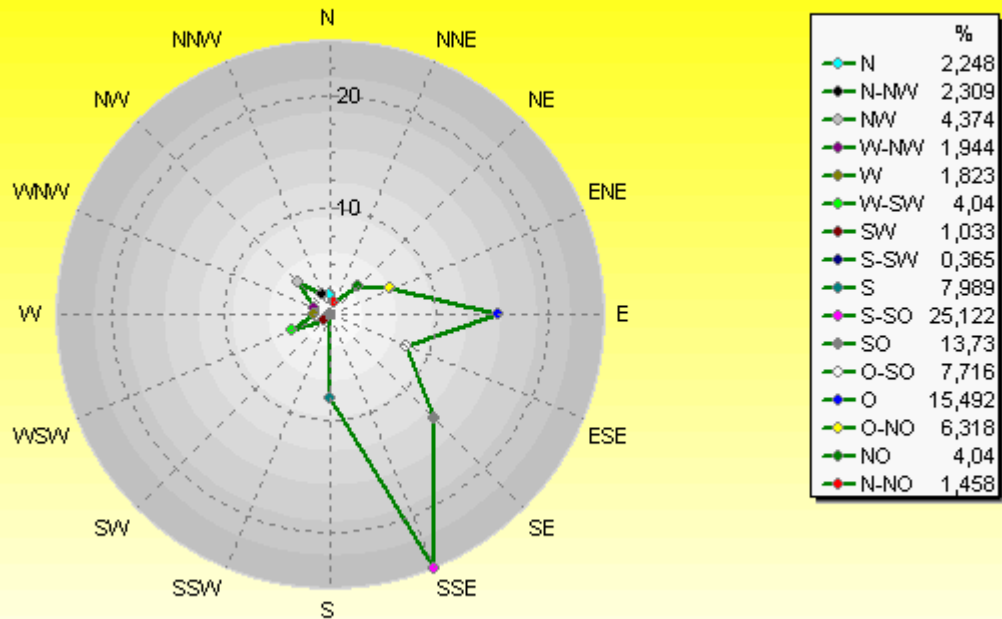


	MinWert	km/h	MaxWert	km/h	Durchschnitt	km/h
Wind	01.05. 20:02	0.0	30.05. 22:32SW	46.1	8.9	



Verteilung Windrichtung Mai 2008

Paderborn - Dahl, Vossberg

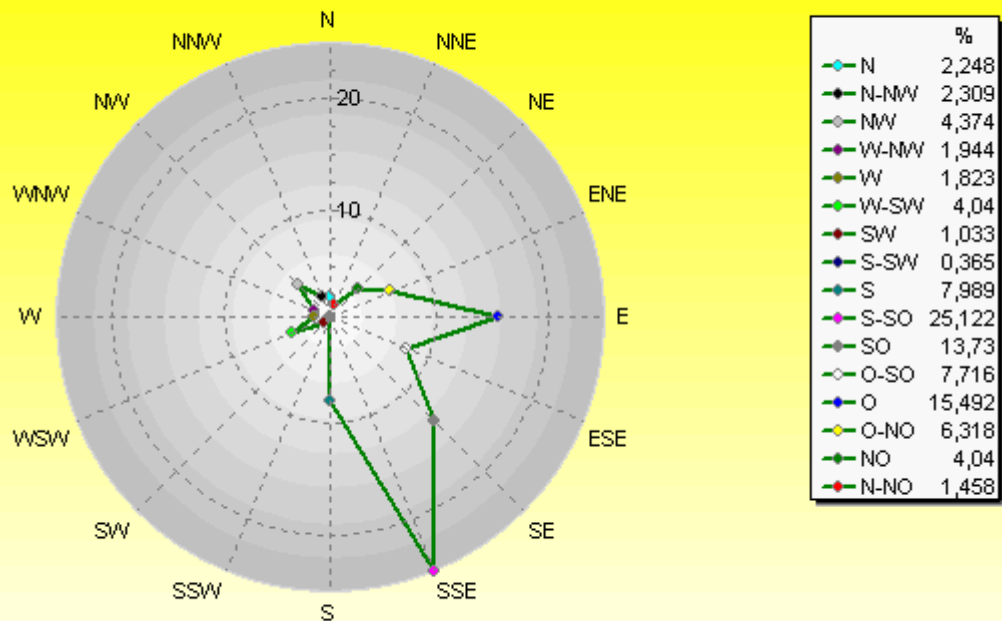


3292 / 1172 Werte -> 26.3% Windstille - Ø 8,9km/h - Max. 46,1km/h

© WzWin32

Verteilung Windrichtung Mai 2008

Paderborn - Dahl, Vossberg



3292 / 1172 Werte -> 26.3% Windstille - Ø 8,9km/h - Max. 46,1km/h

© WzWin32