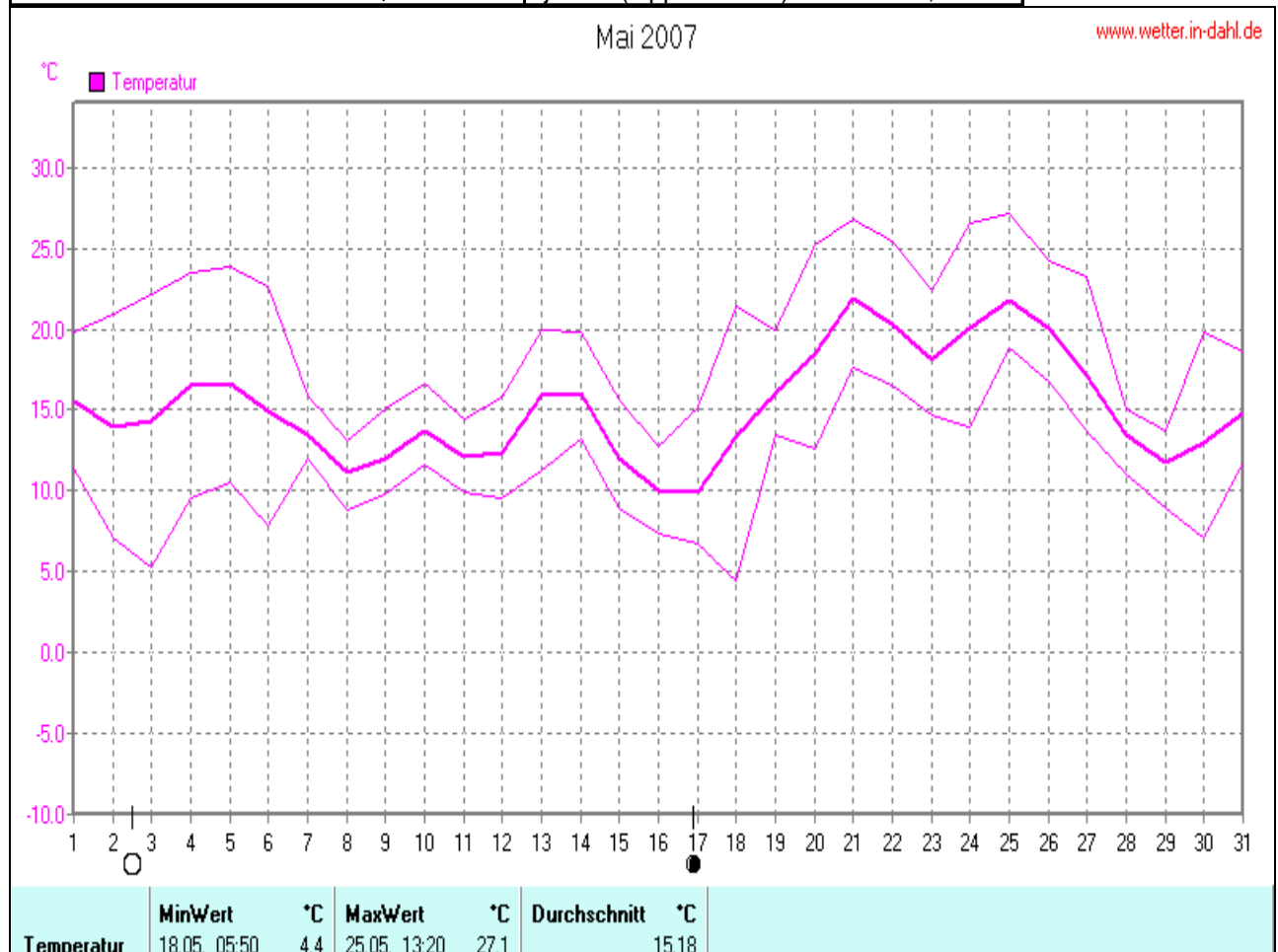
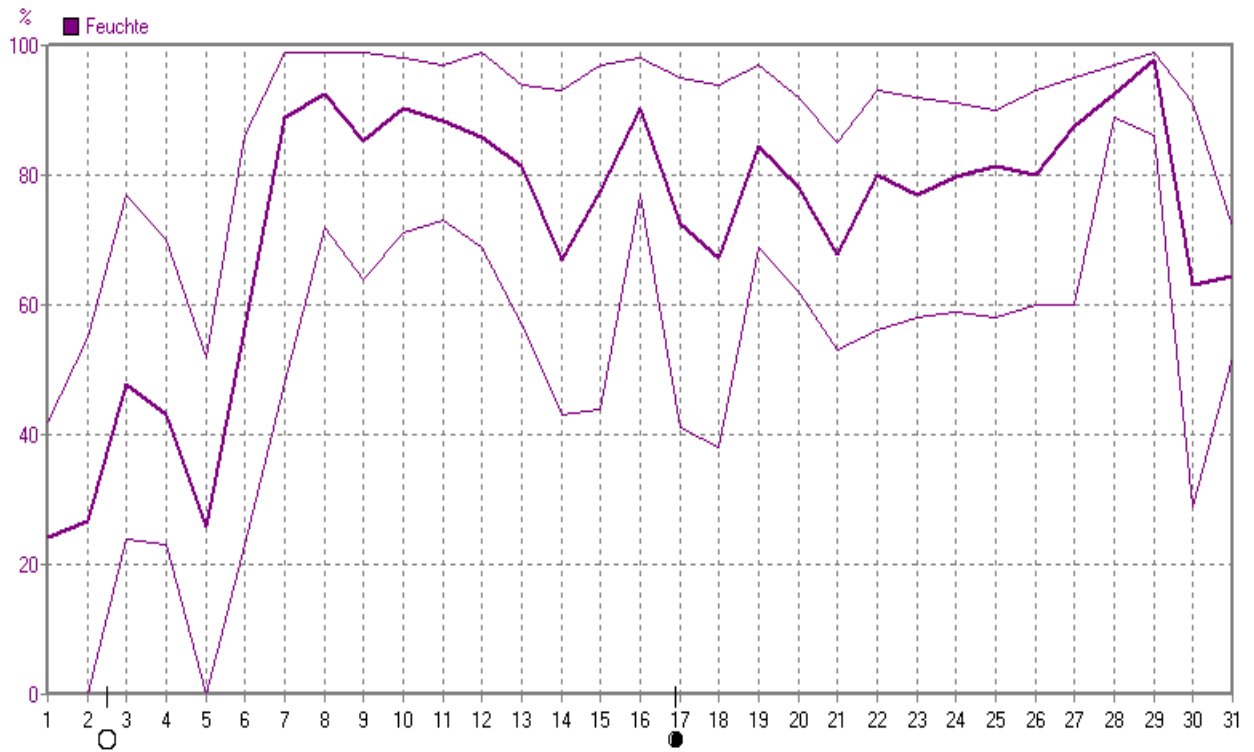


Wettergrafiken und Tabelle Mai 2007 Station Dahl

Klimadaten		Wetterstation Dahl	
Standortkoordinaten: geogr. 08°50'58"O - 51°41'53"N rechts 3489697 hoch 5727666 250 m NN			
Monatswerte: Mai 07			
Temperatur: (Vj.14,4°C)	15,1 °C	Tage mit Schneedecke:	
Lj.Mittel:(Lippspr. 1961-90):	12,4 °C	Eistage(Max<0,0°C):	
Abweichung:	2,7 K	Frosttage(MIN<0,0°C):	
Absoluts Max.:	27,2 °C	Sommertage(Max>=25°C): 4	
Absolutes Min.:	4,5 °C	Heiße Tage(Max>=30°C):	
Bodentemperatur:	Mittel: 14,1 °C	Max.: 29,1 °C	Min.: 2,2 °C
Niederschlag: (Vj.112,0 mm)	137,5 mm	Luftdruck(Meereshöhe):hPa	
Max.Tag:	30,6 mm	Absolutes Max.:	
Lj.Mittel(Lippspr. 1961-90):	78,2 mm	Absolutes Min.:	
Mittel relative Feuchte:	72,0 %	Mittel:	
Max. Windböe:	50,3 km/h	Sonnenschein h:	
Mittlerer Wind:	11,8 km/h	265,5 h	
		Lj.Mittel(Lipp.1961-90):	
		195,2 h	

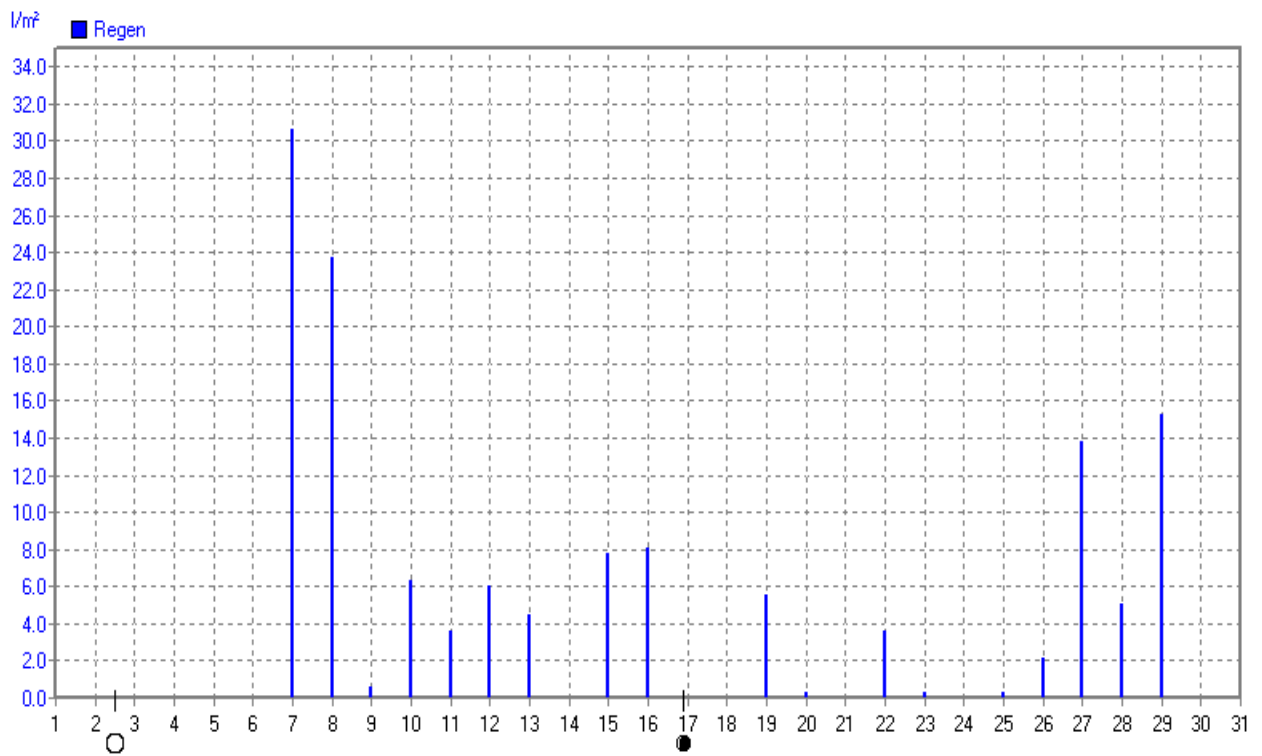


Mai 2007



	MinWert	%	MaxWert	%	Durchschnitt	%
Feuchte	01.05. 16:43	0	07.05. 22:14	99		72

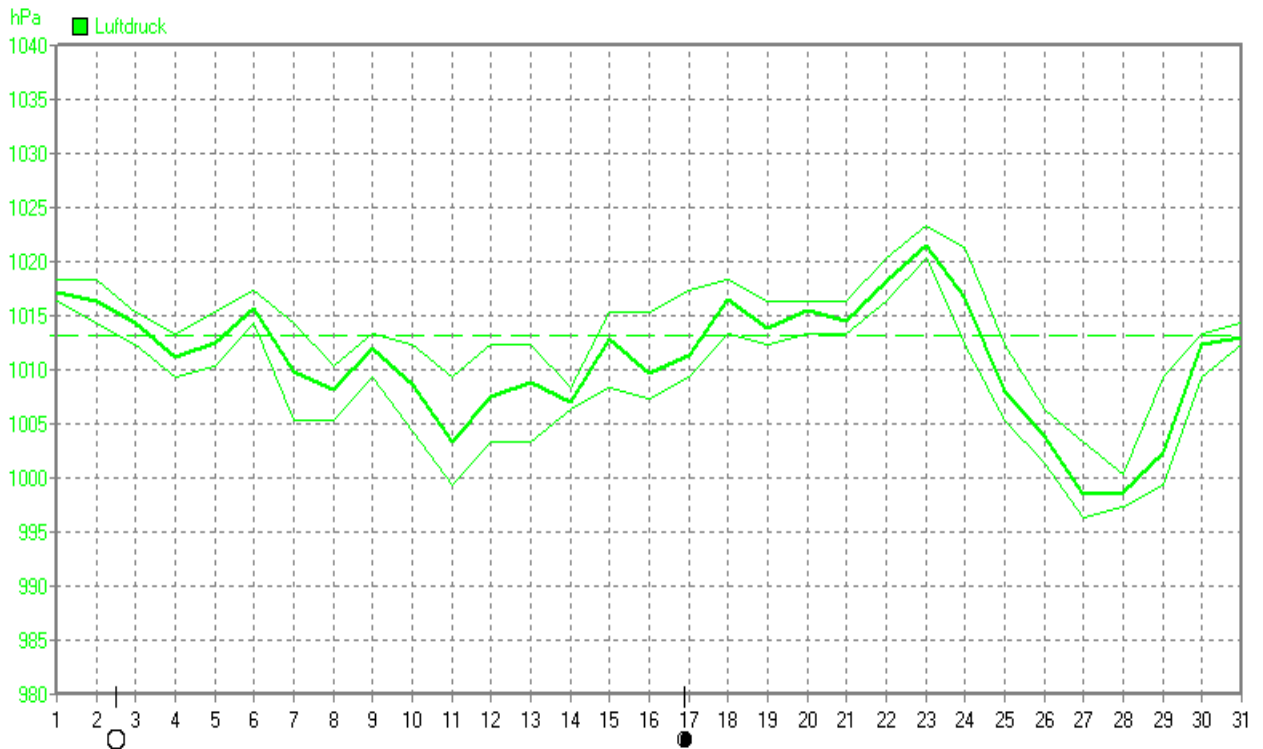
Mai 2007



	Regentage	MaxWert	l/m²	Gesamt	l/m²
Regen	18	07.05. 21:44	30.6		137.5

Mai 2007

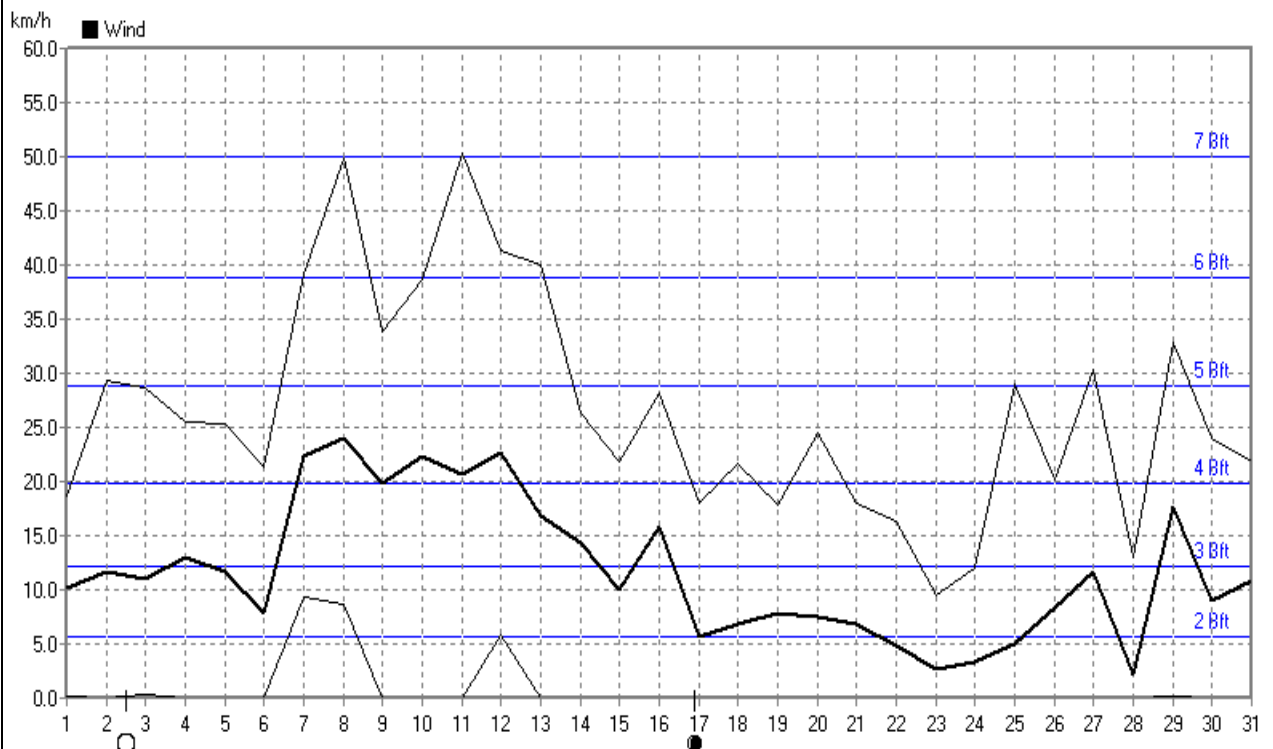
www.wetter.in-dahl.de



Luftdruck	MinWert	hPa	MaxWert	hPa	Durchschnitt	hPa
Luftdruck	27.05. 14:31	996	23.05. 09:10	1023	1011.0	

Mai 2007

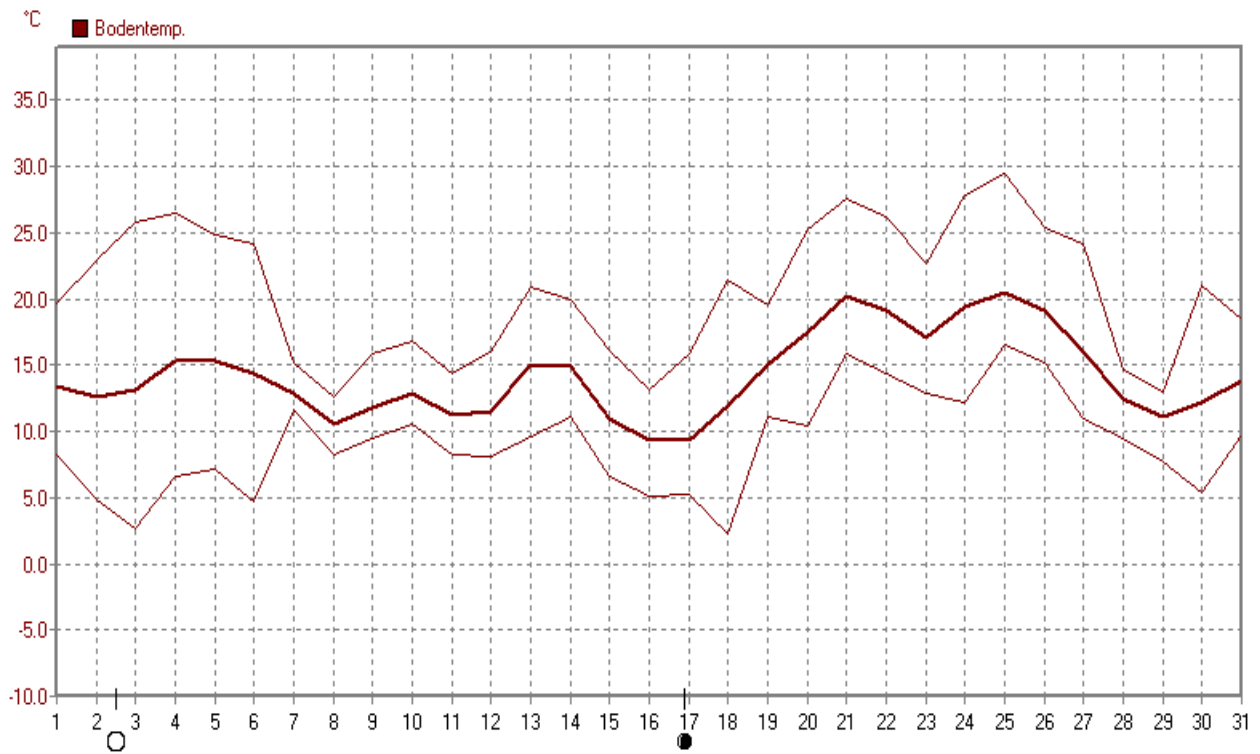
www.wetter.in-dahl.de



Wind	MinWert	km/h	MaxWert	km/h	Durchschnitt	km/h
Wind	02.05. 22:14	0.0	11.05. 11:44SW	50.3	11.8	

Mai 2007

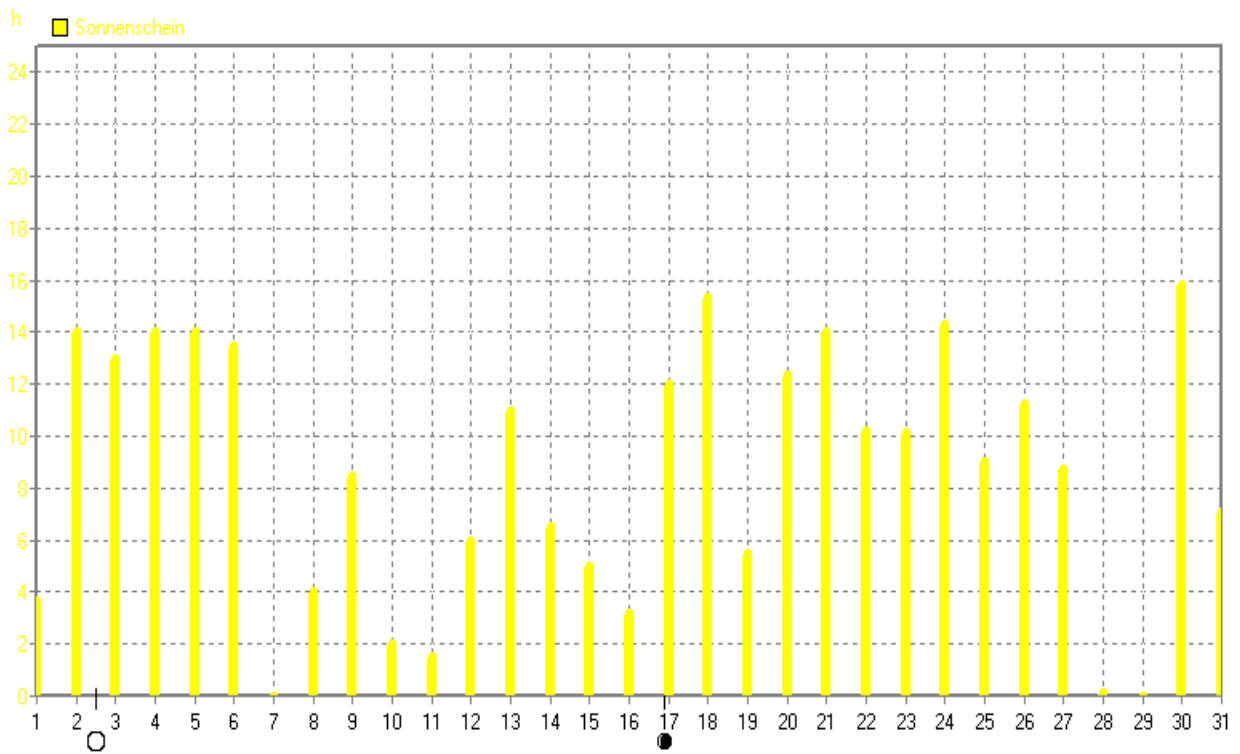
www.wetter.in-dahl.de



	MinWert	°C	MaxWert	°C	Durchschnitt	°C
Bodentemp.	18.05. 05:40	2.3	25.05. 13:20	29.5	14.19	

Mai 2007

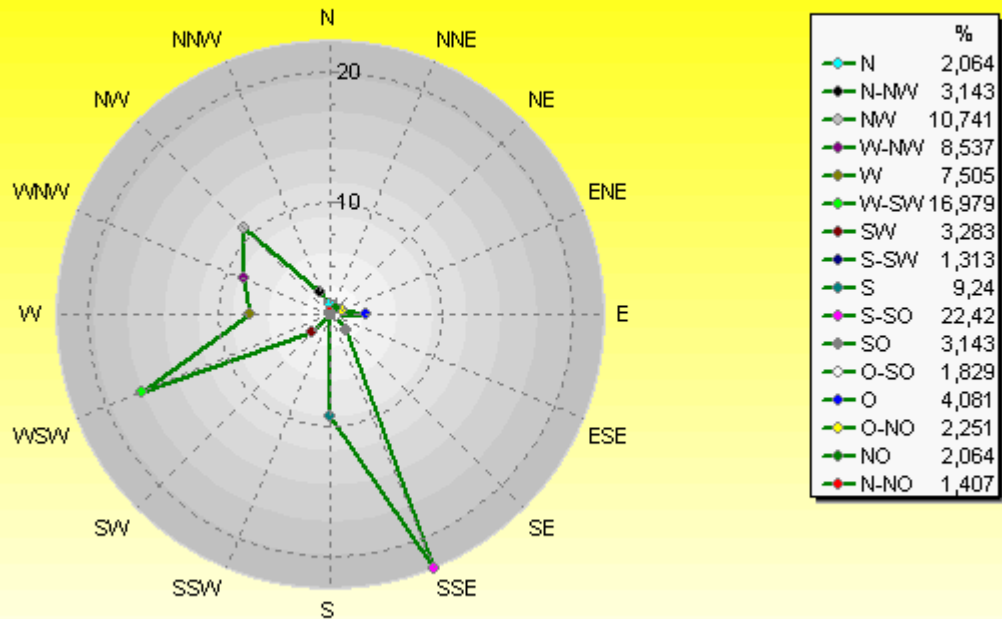
www.wetter.in-dahl.de



	MaxWert	h	Durchschnitt	h
Sonnenschein	30.05. 21:11	15.85	265:48 h	8.6

Verteilung Windrichtung Mai 2007

Paderborn - Dahl, Vossberg

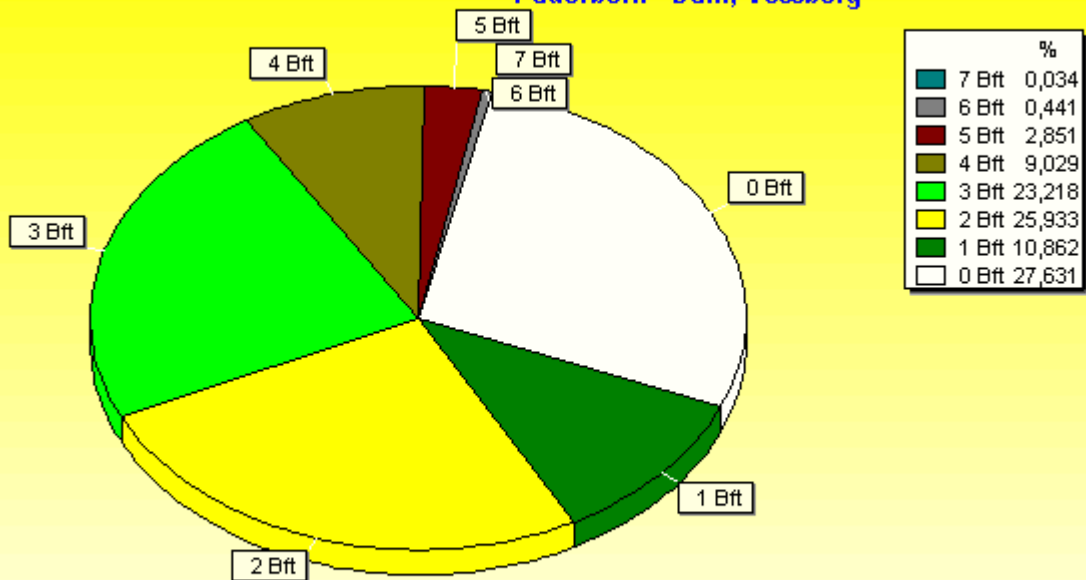


2132 / 814 Werte -> 27.6% Windstille - Ø 11,8km/h - Max. 50,3km/h

© WzWin32

Verteilung Windstärke Mai 2007

Paderborn - Dahl, Vossberg



2946 Werte - Ø 11,8km/h - Max. 50,3km/h

© WzWin32