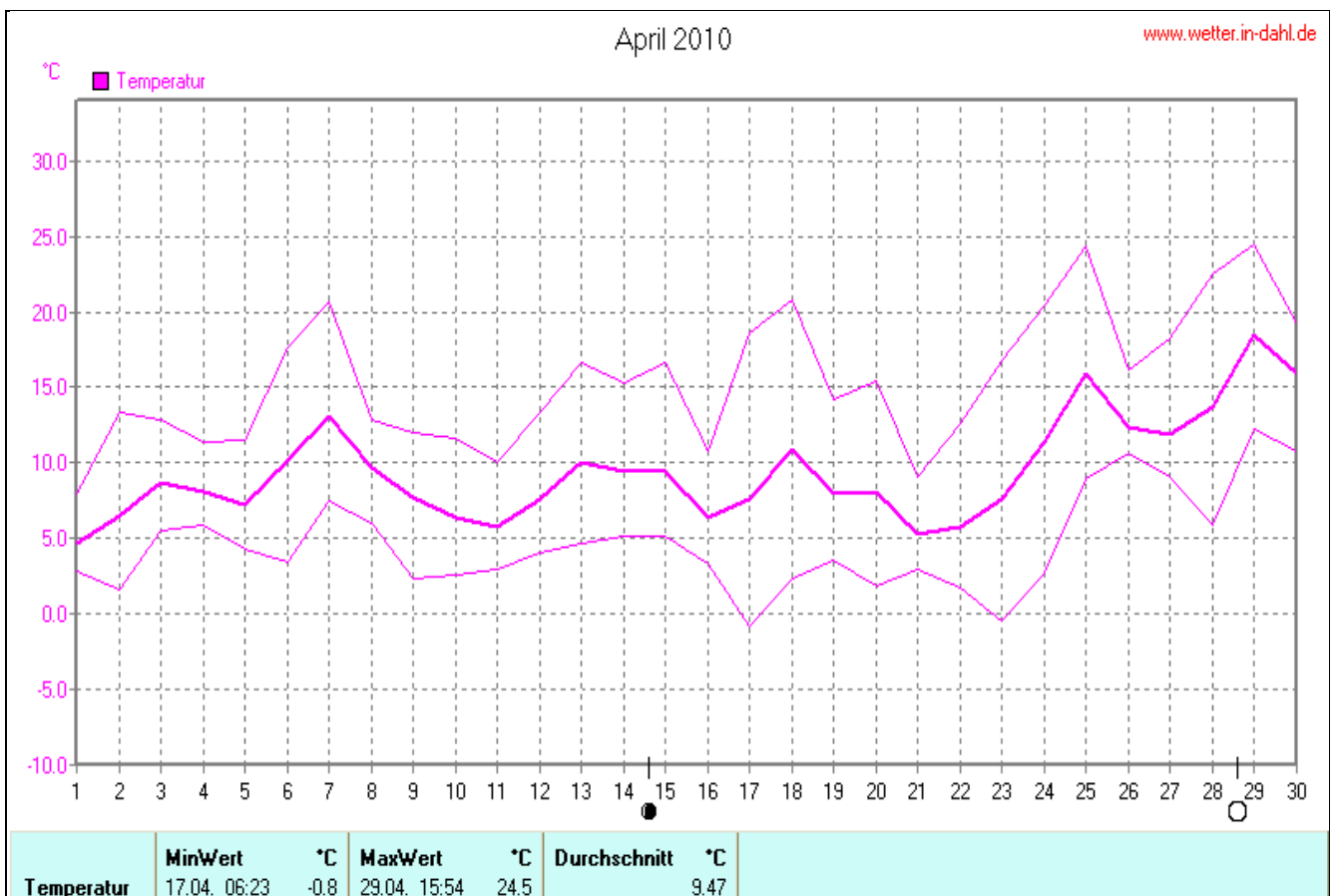


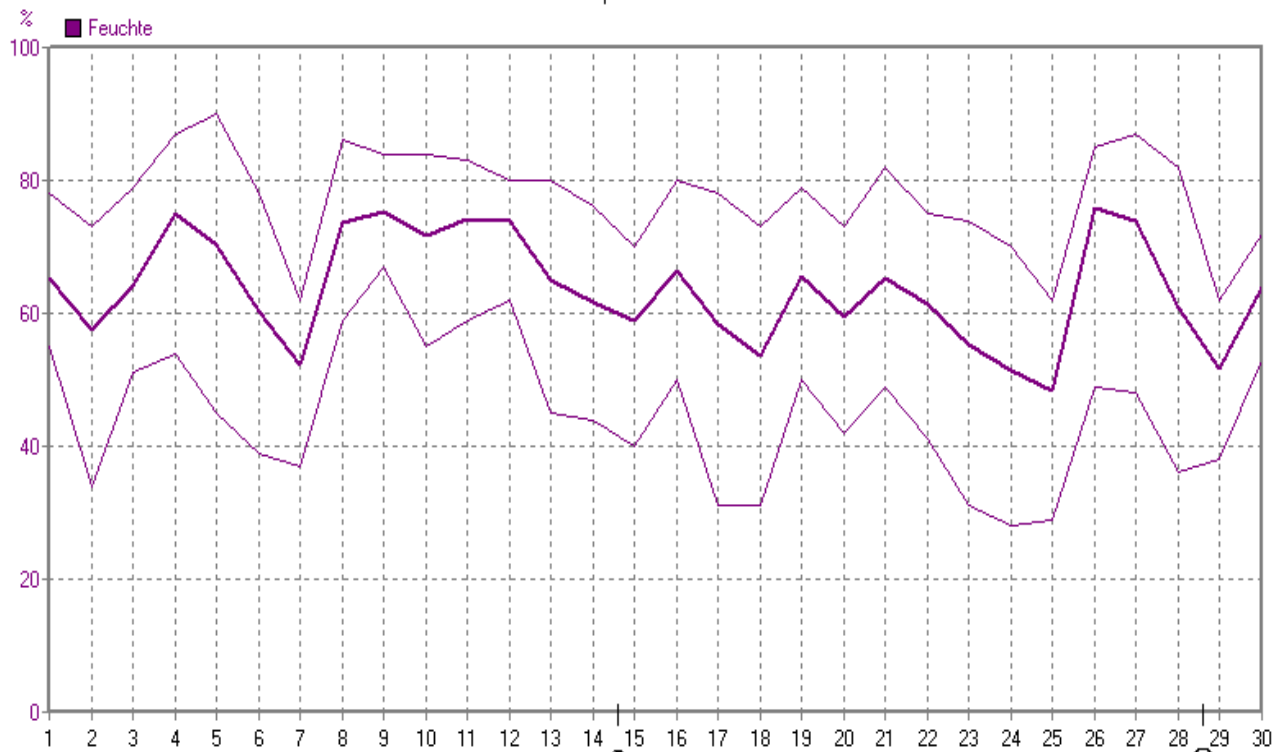
## Wettertabelle und Grafiken April 2010 Station Dahl

### Wetterübersicht April 2010 Station Dahl

Meßgröße	Minimum	Zeit	Datum	Maximum	Zeit	Datum	Durchschnitt
Temperatur (2m)	-0,8 °C	06:23	17.04.2010	24,5 °C	15:54	29.04.2010	9,5 °C
Bodentemperatur (5cm ü.B.)	-2,9 °C	21:43	01.04.2010	29,1 °C	15:54	25.04.2010	9,4 °C
Luftfeuchte	28%	17:14	24.04.2010	90%	00:53	05.04.2010	64%
Luftdruck	1002 hPa	00:04	01.04.2010	1031 hPa	07:14	09.04.2010	1019 hPa
Windgeschwindigkeit				54,8 km/h	12:33	15.04.2010	11,6 km/h
Windrichtung				N	12:33	15.04.2010	S-SO
Regenmenge				9,3 l/m <sup>2</sup>	07:23	05.04.2010	#23,100 l/m <sup>2</sup>
Sonnenschein-Zeit				12,67 h	20:14	23.04.2010	#226:55 h

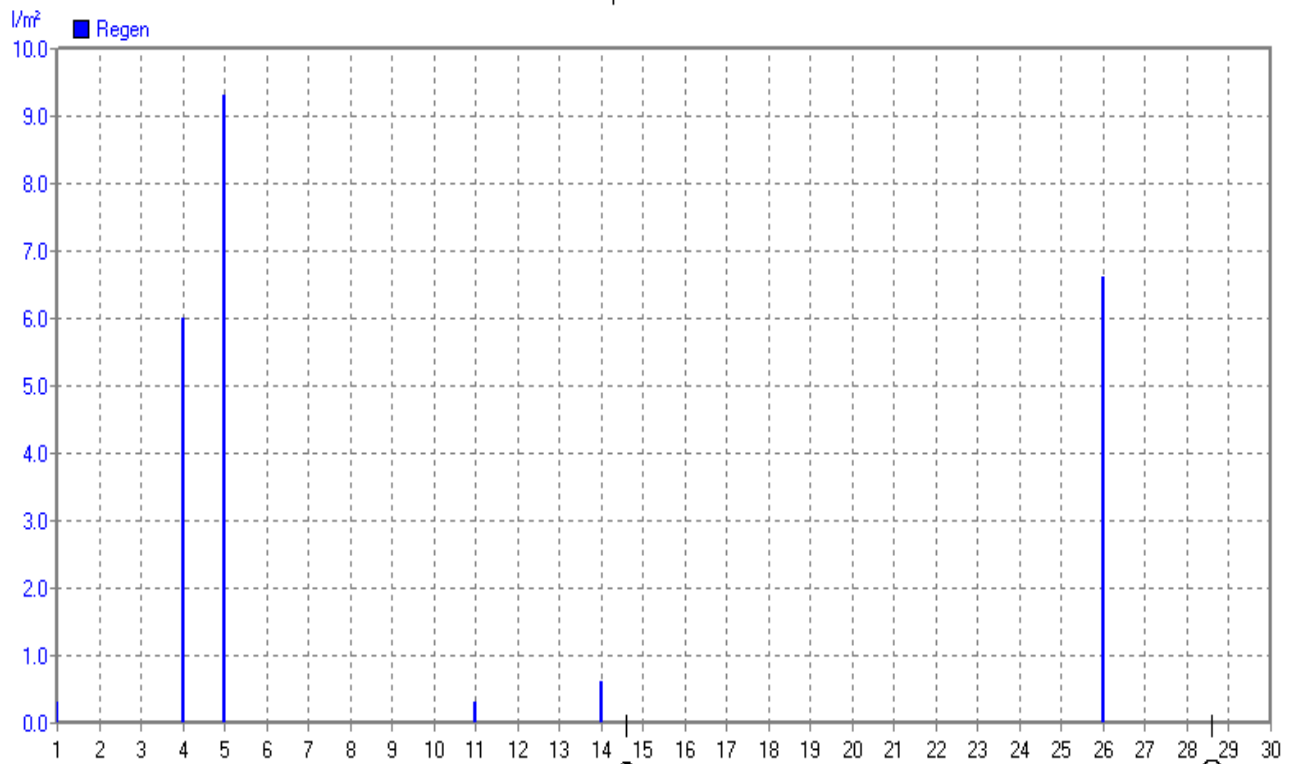


April 2010



Feuchte	MinWert	%	MaxWert	%	Durchschnitt	%
	24.04. 17:14	28	05.04. 00:53	90		64

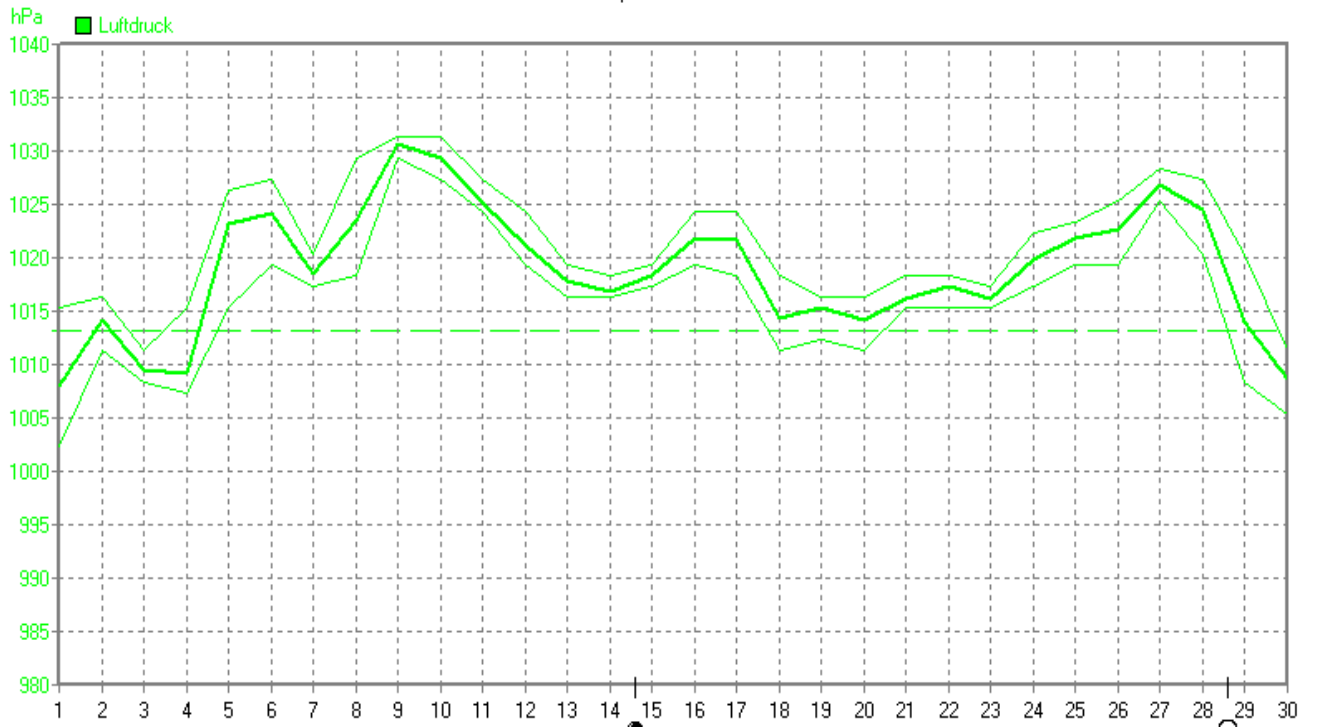
April 2010



Regen	Regentage	MaxWert	l/m²	Gesamt	l/m²
	6	05.04. 07:23	9.3		23.1

April 2010

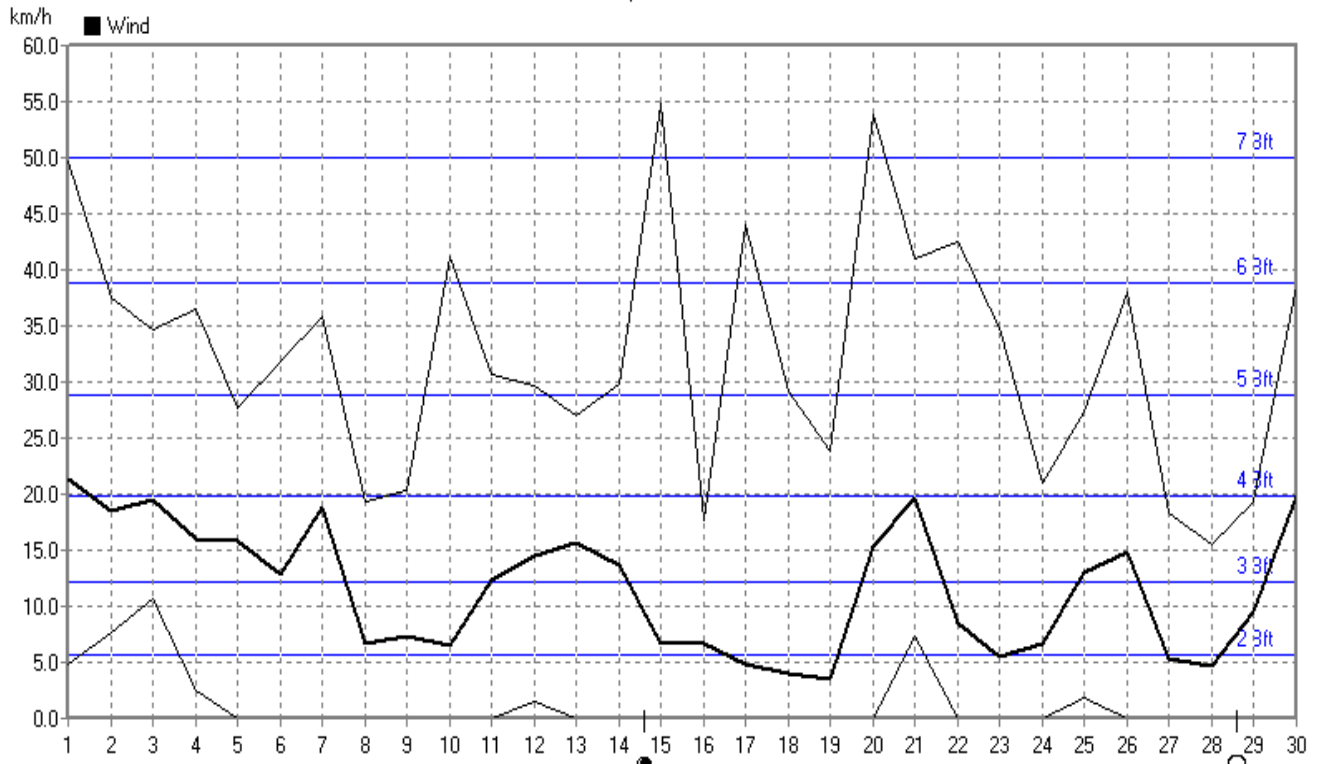
[www.wetter.in-dahl.de](http://www.wetter.in-dahl.de)



Luftdruck	MinWert	hPa	MaxWert	hPa	Durchschnitt	hPa
	01.04. 00:04	1002	09.04. 07:14	1031		1018.8

April 2010

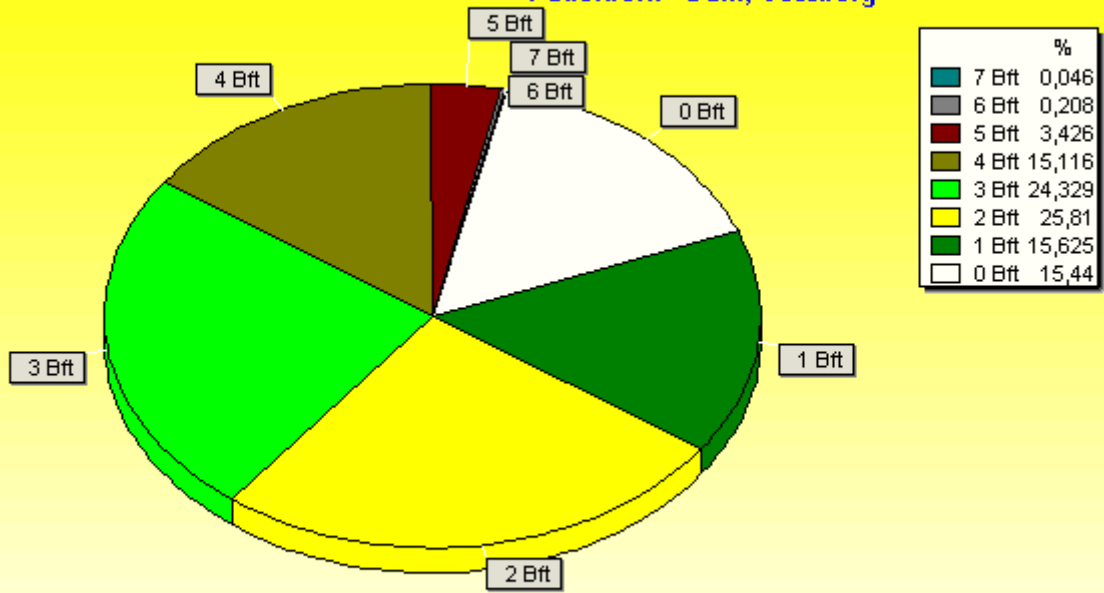
[www.wetter.in-dahl.de](http://www.wetter.in-dahl.de)



Wind	MinWert	km/h	MaxWert	km/h	Durchschnitt	km/h
	05.04. 22:23	0.0	15.04. 12:33	N 54.8		11.6

### Verteilung Windstärke April 2010

Paderborn - Dahl, Vossberg

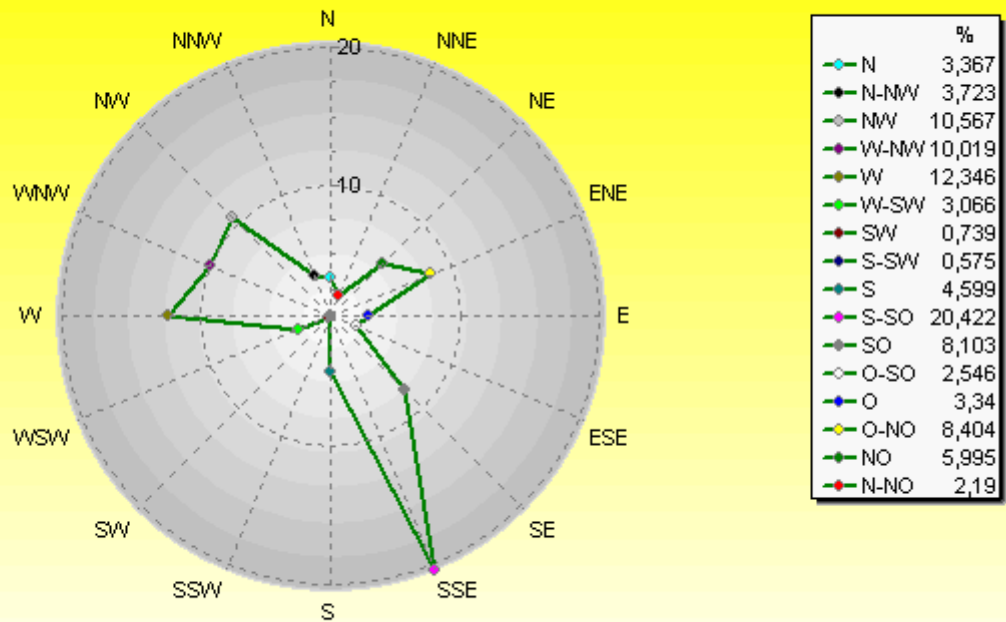


4320 Werte - Ø 11,6km/h - Max. 54,8km/h

© WsWin32

### Verteilung Windrichtung April 2010

Paderborn - Dahl, Vossberg



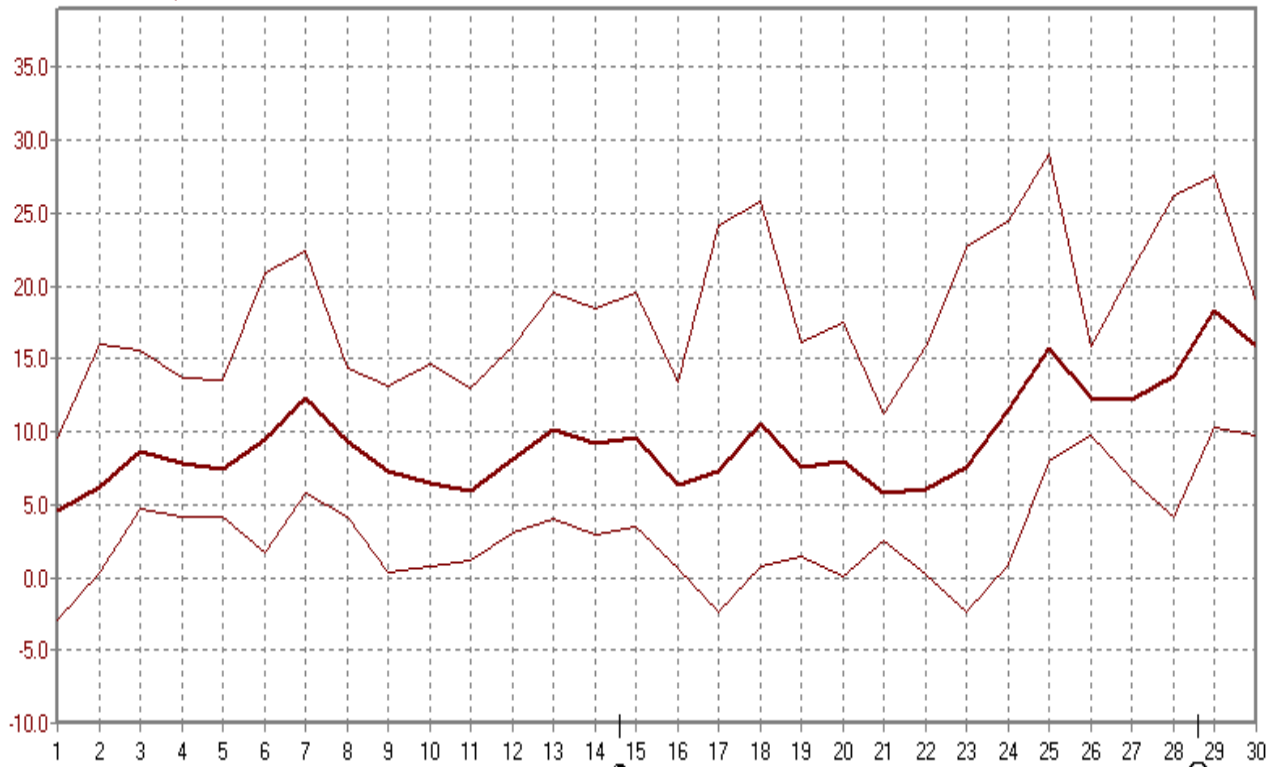
3653 / 667 Werte -> 15.4% Windstille - Ø 11,6km/h - Max. 54,8km/h

© WsWin32

April 2010

[www.wetter.in-dahl.de](http://www.wetter.in-dahl.de)

°C ■ Bodentemp.

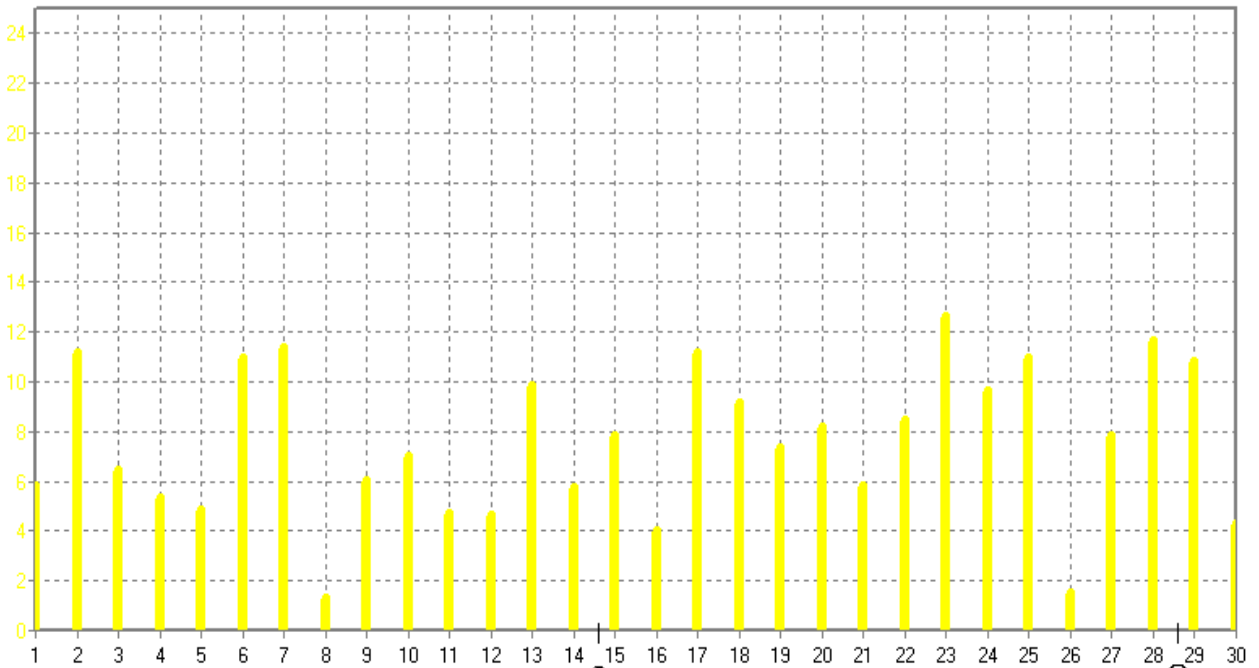


Bodentemp.	MinWert	°C	MaxWert	°C	Durchschnitt	°C
	01.04.	21:43	-2.9	25.04.	15:54	29.1
						9.38

April 2010

[www.wetter.in-dahl.de](http://www.wetter.in-dahl.de)

h ■ Sonnenschein



Sonnenschein	MaxWert	h	Durchschnitt	h
	23.04.	20:14	12.67	226.55 h
				7.6