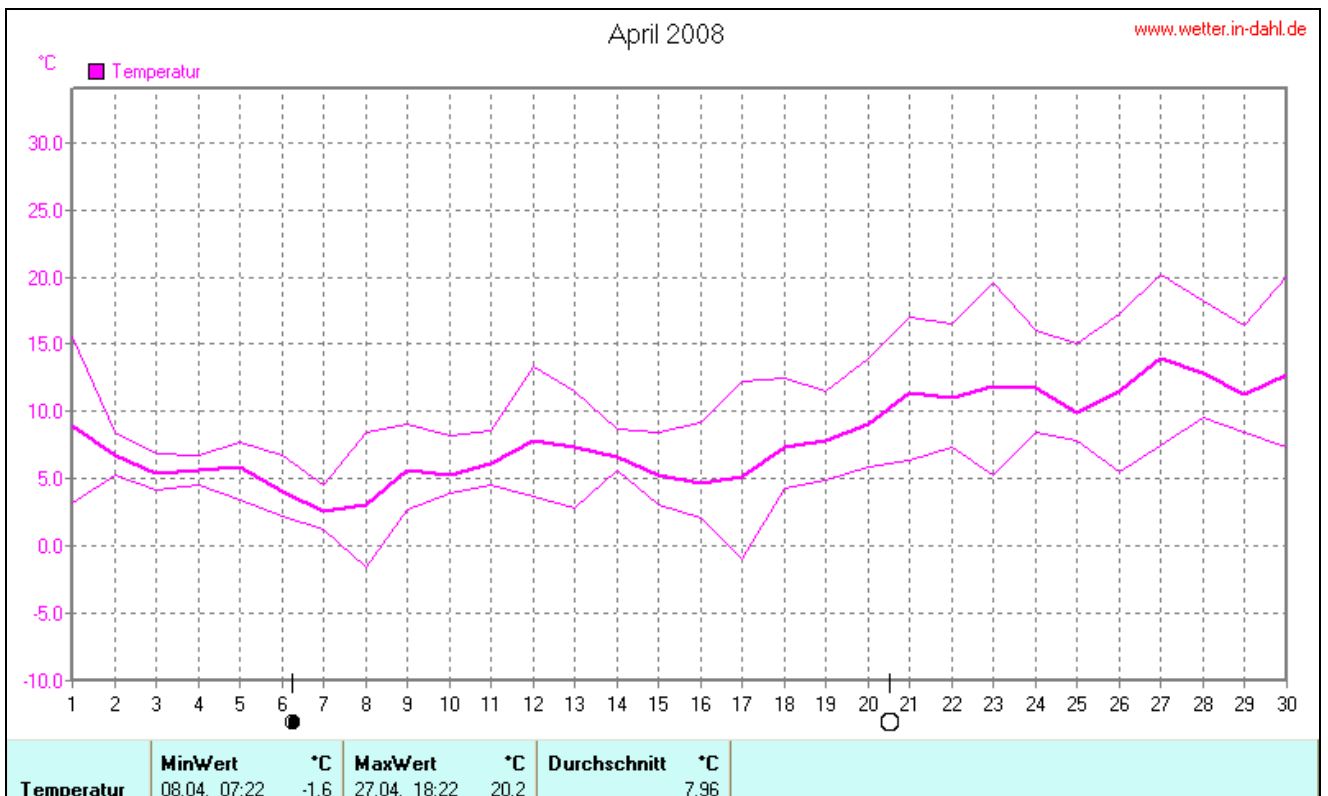


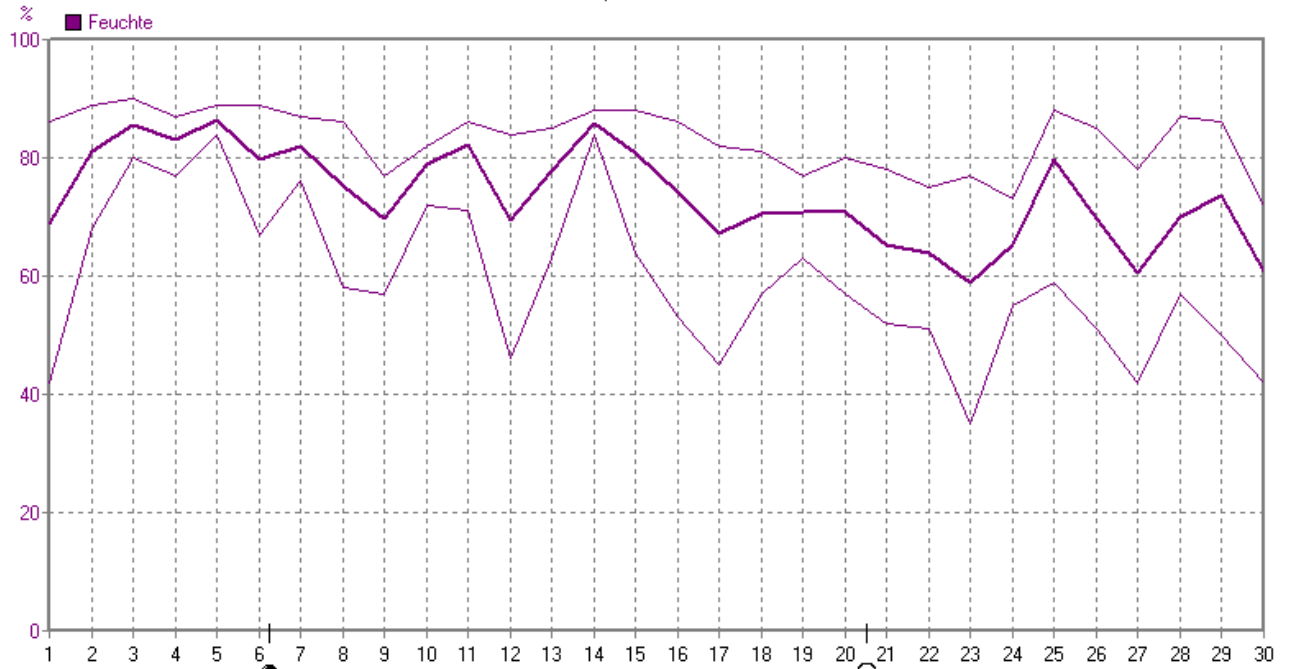
Wettergrafiken und Tabelle April 2008 Station Dahl

Klimadaten		Wetterstation Dahl	
Standortkoordinaten: geogr. 08°50'58"O - 51°41'53"N rechts 3489697 hoch 5727666 250 m NN			
Monatswerte: Apr 08			
Temperatur: (Vj.13,2°C) 8,0°C		Tage mit Schneedecke: Eistage(Max<0,0°C): Frosttage(MIN<0,0°C): 4 Sommertage(Max>=25°C): Heiße Tage(Max>=30°C):	
Lj.Mittel:(Lippspr. 1961-90): 7,9°C			
Abweichung: 0,1 K			
Absoluts Max.: 20,2 °C		Max.: 23,3°C Min.: - 3,0°C	
Absolutes Min.: - 1,6°C			
Bodentemperatur: Mittel: 7,7°C			
Niederschlag: (Vj.3,6 mm) 69,3 mm		Luftdruck(Meereshöhe):hPa	
Max.Tag: 12,0 mm		Absolutes Max.: 1028	
Lj.Mittel(Lippspr. 1961-90): 66,6 mm		Absolutes Min.: 998	
Mittel relative Feuchte: 74 %		Mittel: 1010,9	
Max. Windböe: 44,7 km/h		Sonnenschein h: 225,4 h	
Mittlerer Wind: 10,4 km/h		Lj.Mittel(Lipp.1961-90): 147,6 h	



April 2008

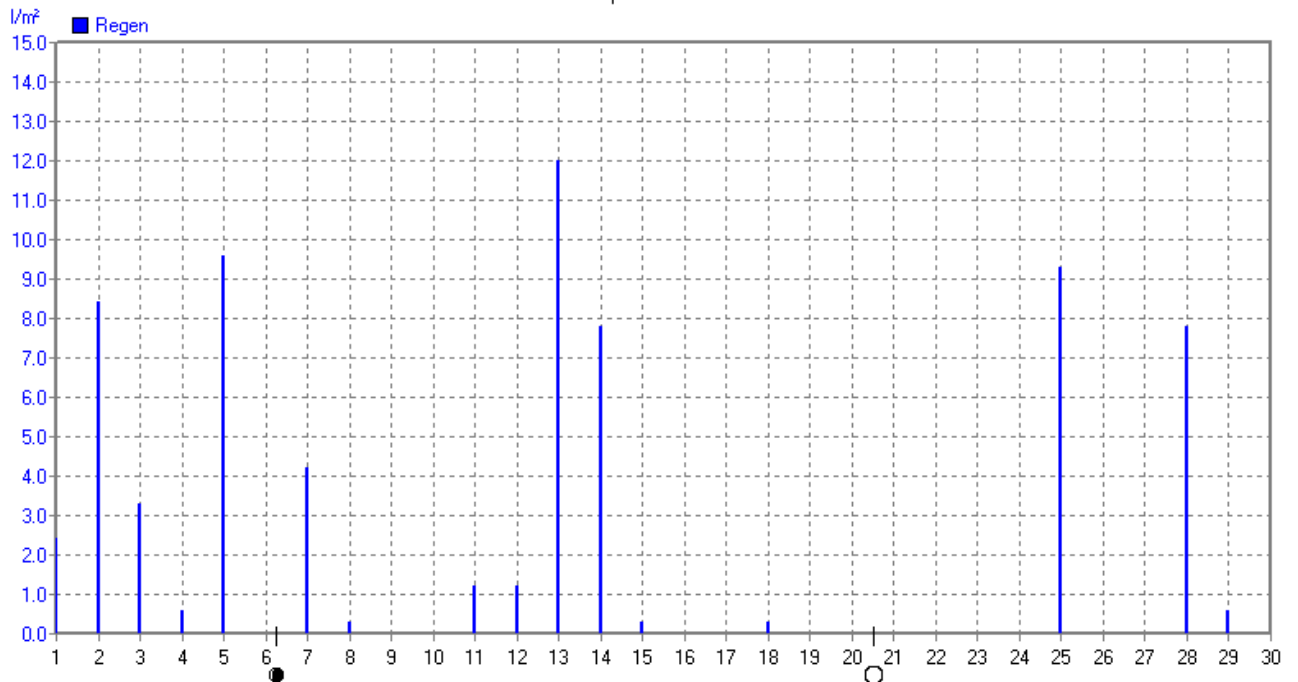
www.wetter.in-dahl.de



Feuchte	MinWert 23.04. 17:22	% 35	MaxWert 03.04. 05:11	% 90	Durchschnitt	% 74
----------------	--------------------------------	----------------	--------------------------------	----------------	---------------------	----------------

April 2008

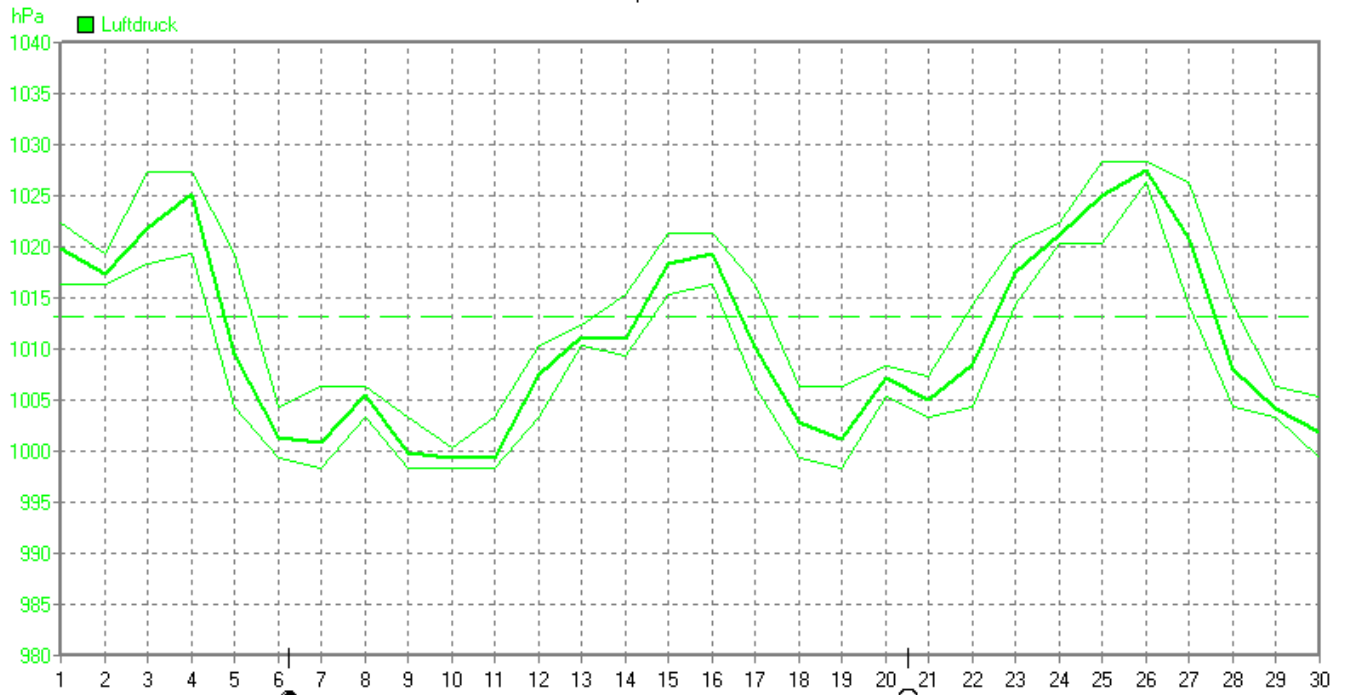
www.wetter.in-dahl.de



Regen	Regentage 16	MaxWert 13.04. 19:22	l/m² 12.0	Gesamt	l/m² 69.3
--------------	------------------------	--------------------------------	---------------------	---------------	---------------------

April 2008

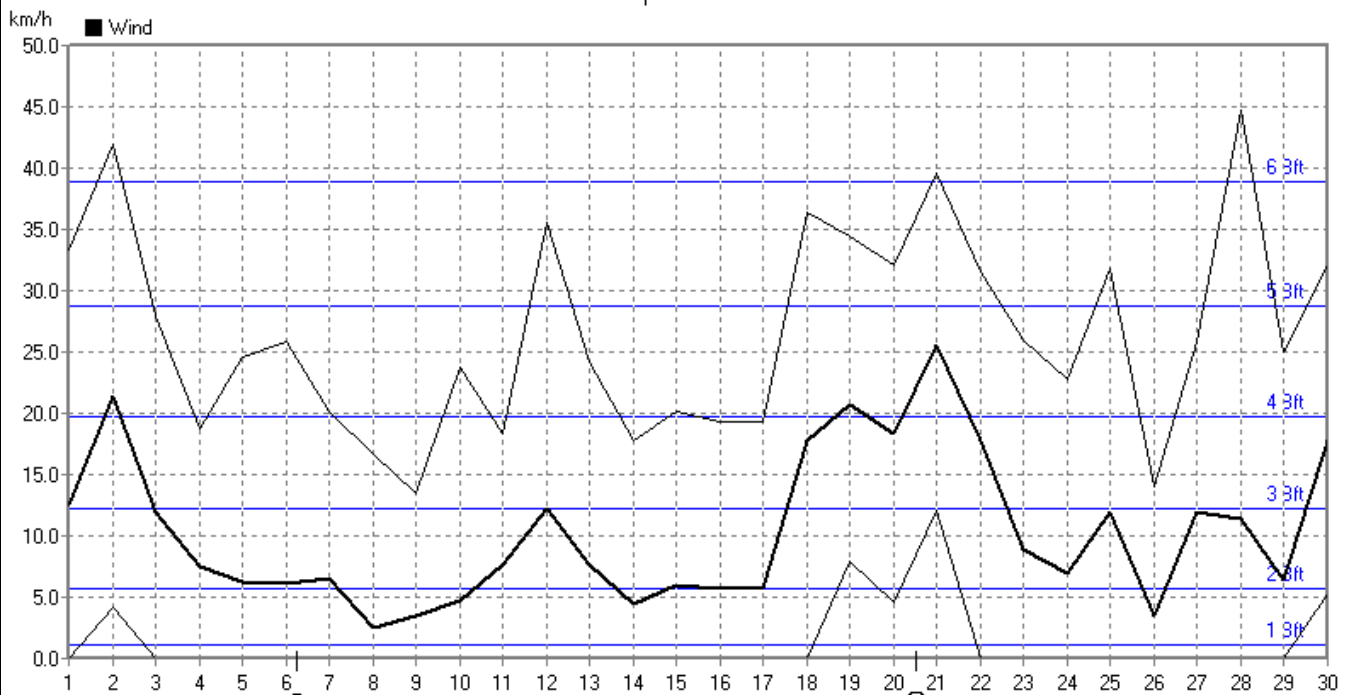
www.wetter.in-dahl.de



Luftdruck	MinWert	hPa	MaxWert	hPa	Durchschnitt	hPa
	07.04. 02:31	998	25.04. 22:22	1028	1010.9	

April 2008

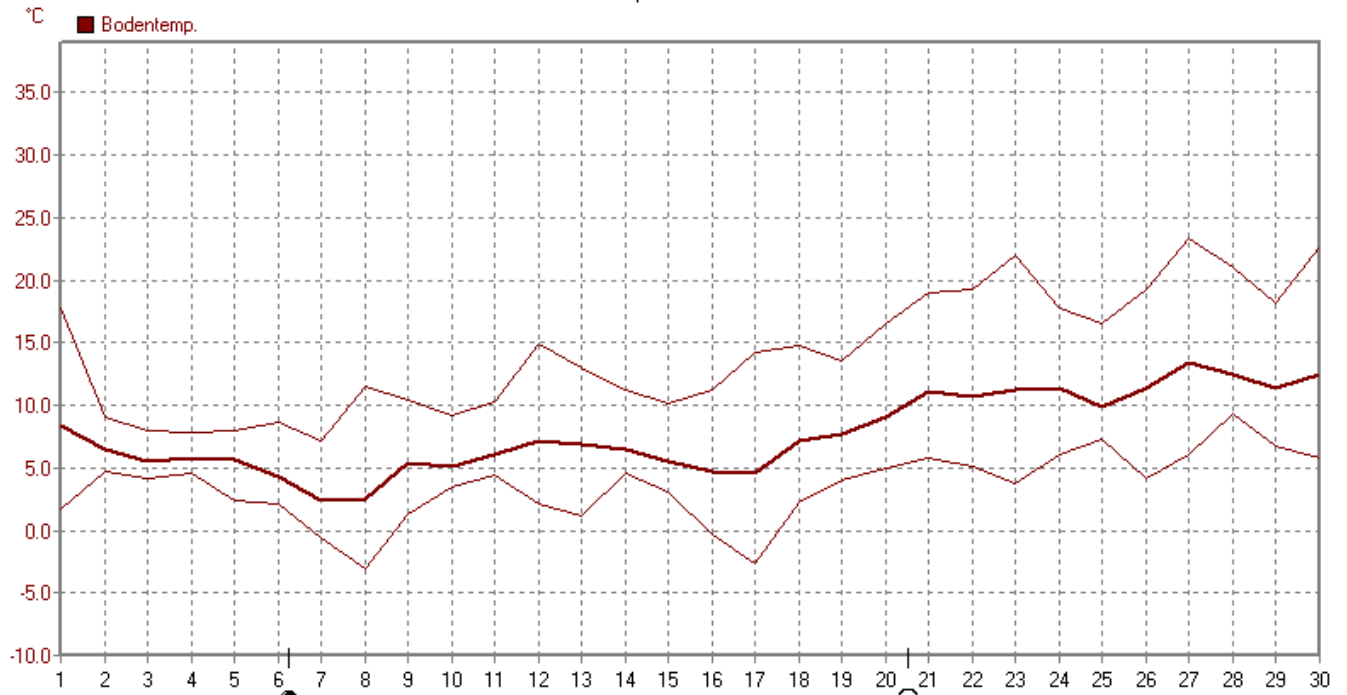
www.wetter.in-dahl.de



Wind	MinWert	km/h	MaxWert	km/h	Durchschnitt	km/h
	01.04. 00:11	0.0	28.04. 15:52:50	44.7	10.4	

April 2008

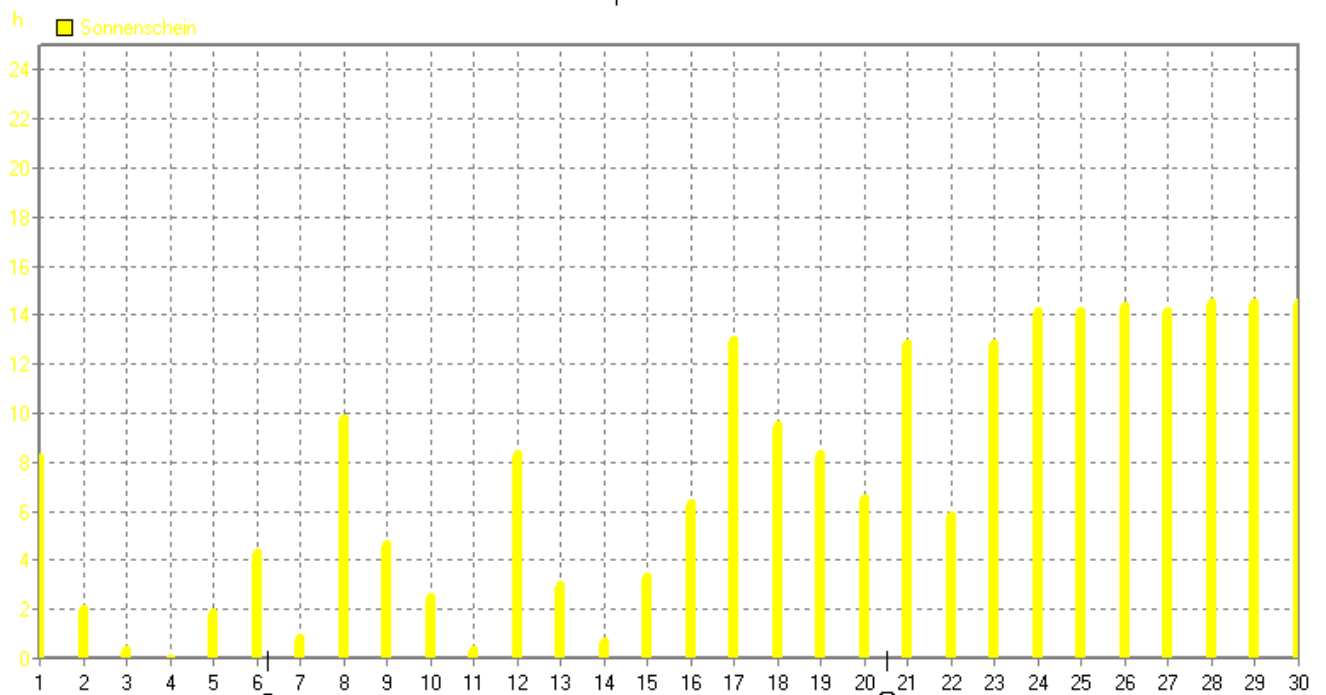
www.wetter.in-dahl.de



Bodentemp.	MinWert	°C	MaxWert	°C	Durchschnitt	°C
	08.04. 05:12	-3.0	27.04. 18:03	23.3		7.74

April 2008

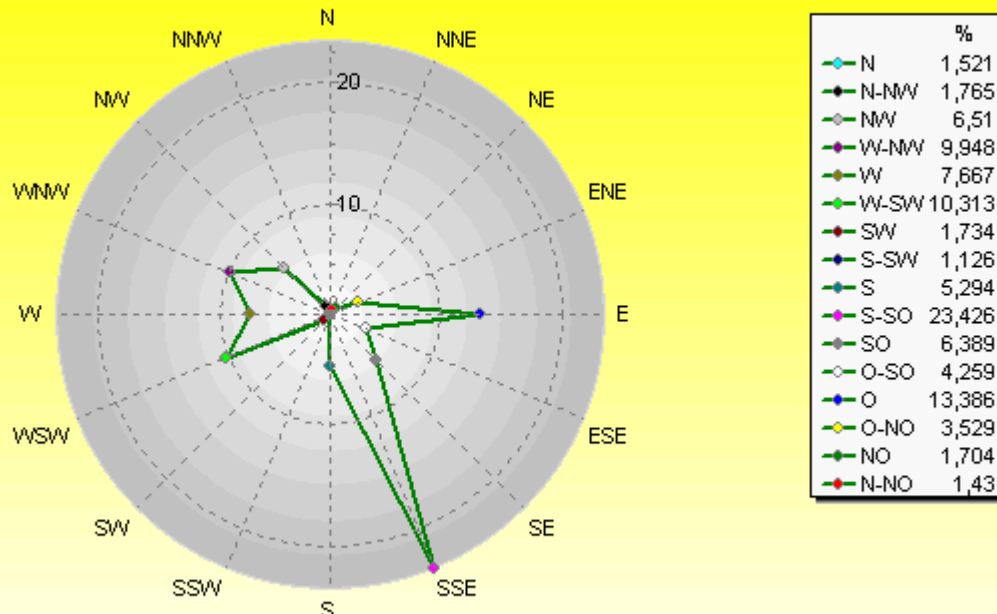
www.wetter.in-dahl.de



Sonnenschein	MaxWert	h	Durchschnitt	h
	29.04. 20:33	14.52	225:39 h	7.5

Verteilung Windrichtung April 2008

Paderborn - Dahl, Vossberg

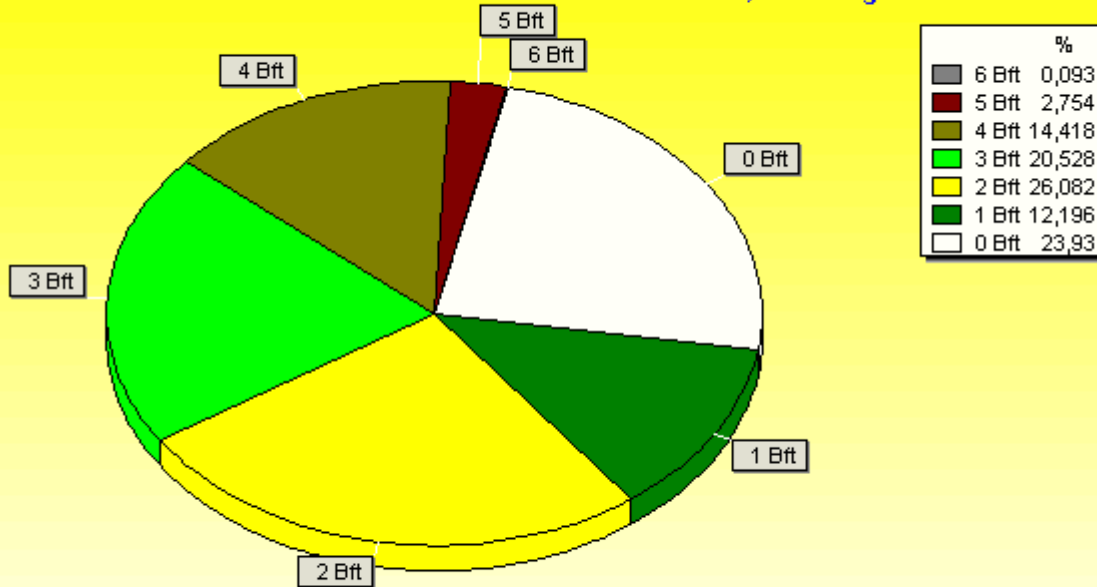


3287 / 1034 Werte -> 23.9% Windstille - Ø 10,4km/h - Max. 44,7km/h

© WzWin32

Verteilung Windstärke April 2008

Paderborn - Dahl, Vossberg



4321 Werte - Ø 10,4km/h - Max. 44,7km/h

© WzWin32