

Wettertabelle und Grafiken März 2010 Station Dahl

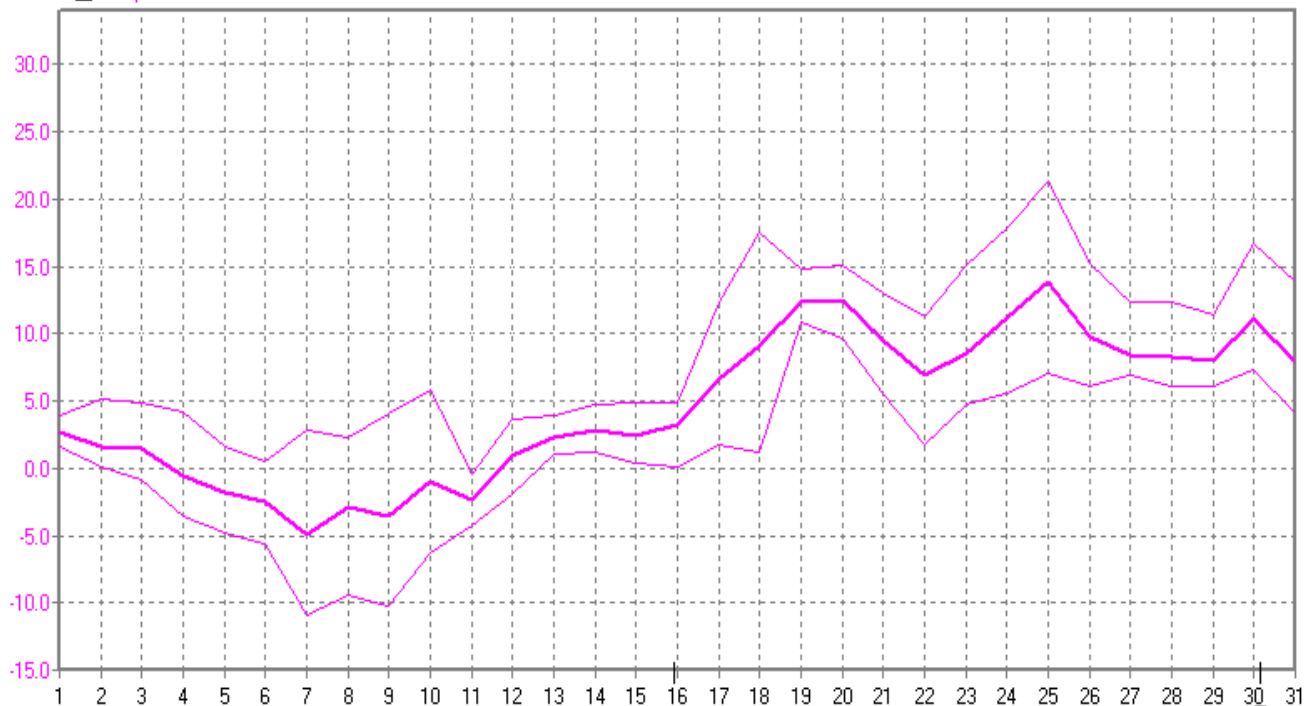
Wetterdaten März 2010 Station Dahl

Meßgröße	Minimum	Zeit	Datum	Maximum	Zeit	Datum	Durchschnitt
Temperatur (2m)	-10,9 °C	07:22	07.03.2010	21,4 °C	17:53	25.03.2010	4,6 °C
Bodentemperatur (5cm ü.B.)	-9,2 °C	22:22	07.03.2010	22,6 °C	16:13	25.03.2010	4,3 °C
Luftfeuchte	39%	18:23	31.03.2010	93%	01:53	16.03.2010	75%
Luftdruck	993 hPa	00:02	01.03.2010	1033 hPa	09:52	07.03.2010	1016 hPa
Windgeschwindigkeit				67,3 km/h	21:53	28.03.2010	13,3 km/h
Windrichtung				W	21:53	28.03.2010	W-NW
Regenmenge				8,7 l/m ²	05:53	21.03.2010	#67,200 l/m ²
Sonnenschein-Zeit				9,33 h	18:03	10.03.2010	#131:34 h

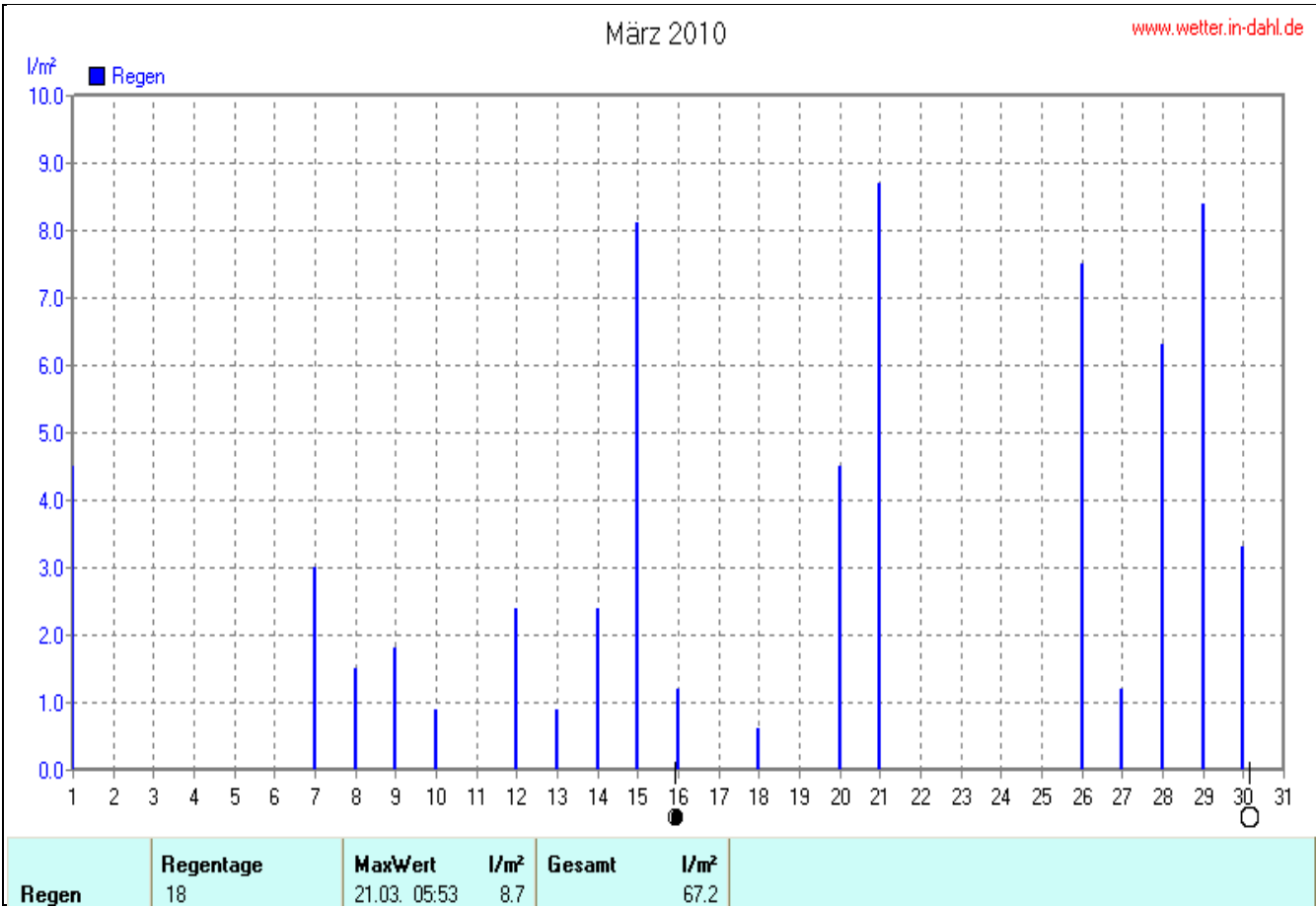
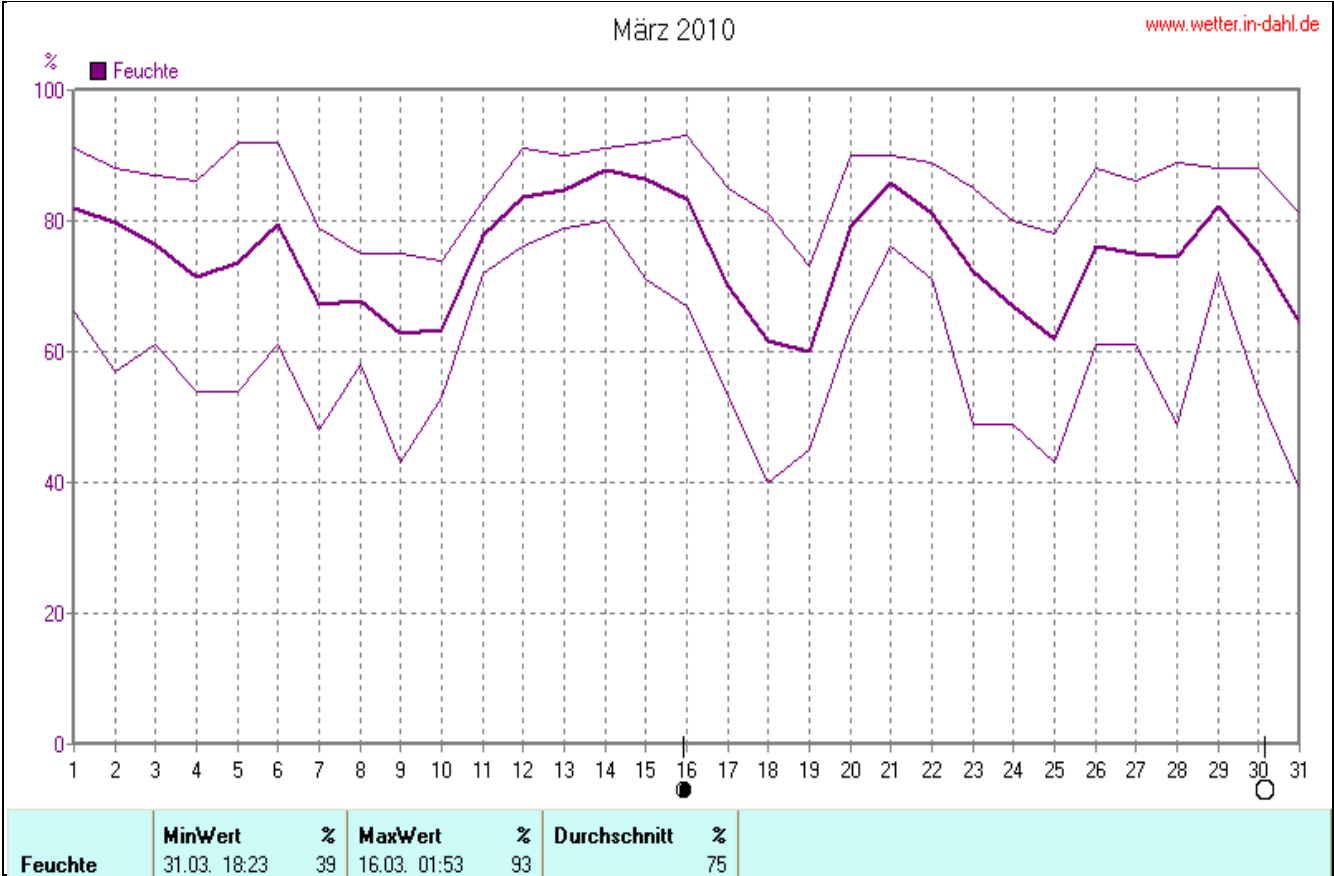
März 2010

www.wetter.in-dahl.de

°C ■ Temperatur

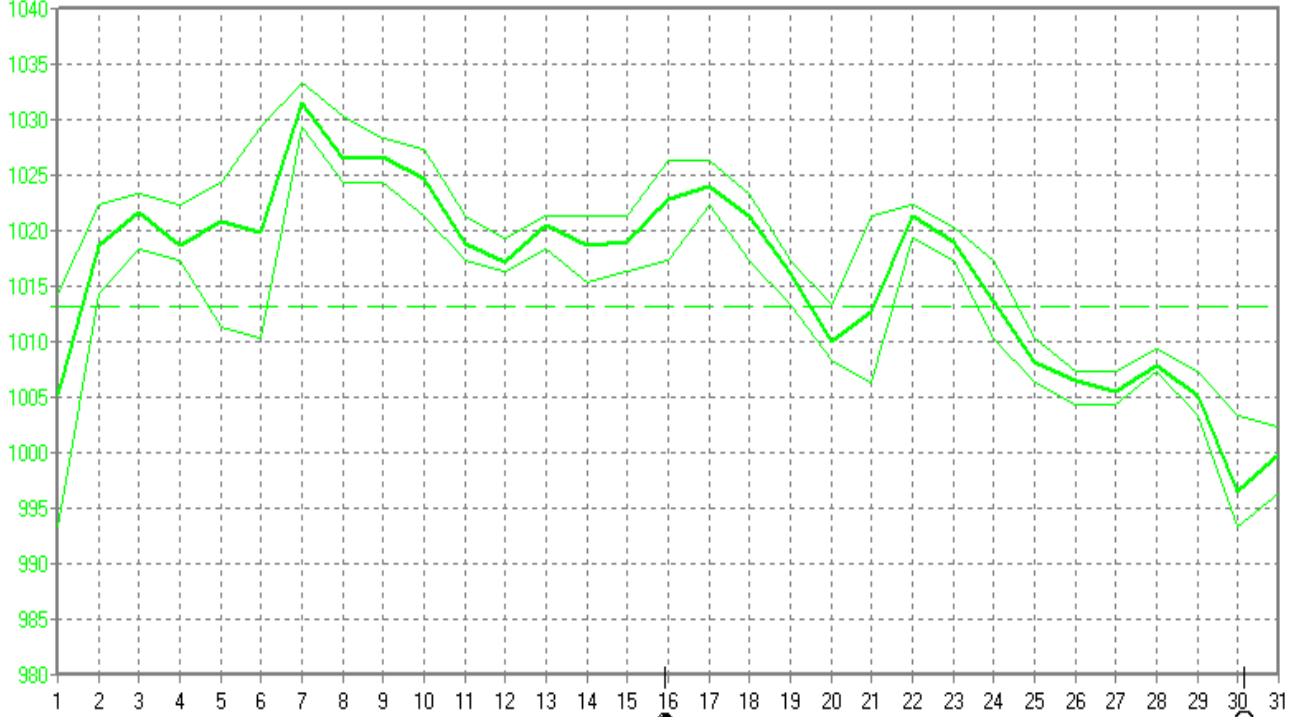


	MinWert	°C	MaxWert	°C	Durchschnitt	°C	
Temperatur	07.03.	07:22	-10.9	25.03.	17:53	21.4	4.56



März 2010

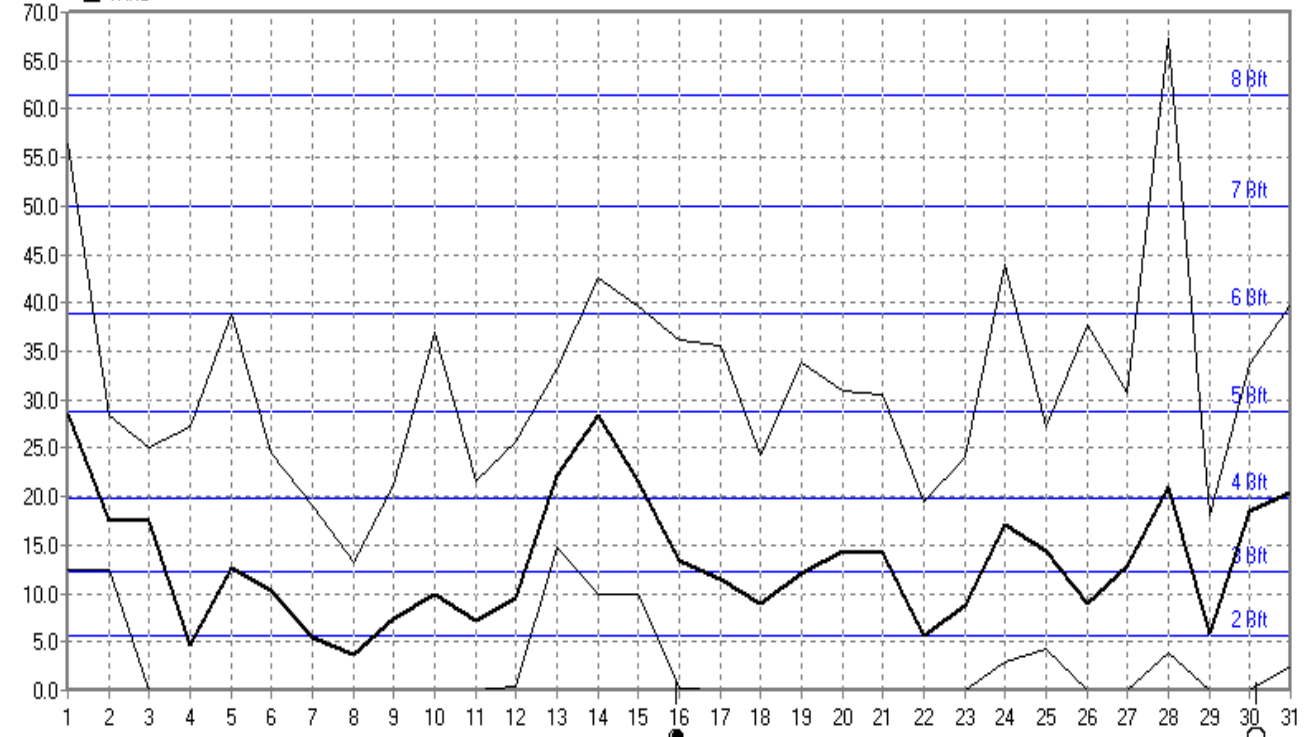
hPa ■ Luftdruck



Luftdruck	MinWert	hPa	MaxWert	hPa	Durchschnitt	hPa
	01.03. 00:02	993	07.03. 09:52	1033		1016.1

März 2010

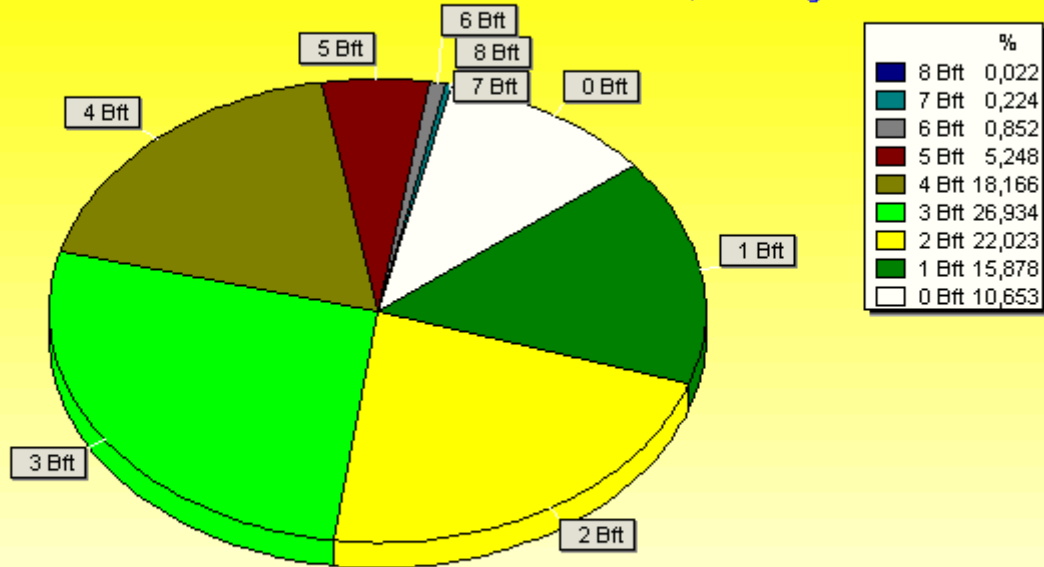
km/h ■ Wind



Wind	MinWert	km/h	MaxWert	km/h	Durchschnitt	km/h
	03.03. 16:52	0.0	28.03. 21:53	W 67.3		13.3

Verteilung Windstärke März 2010

Paderborn - Dahl, Vossberg

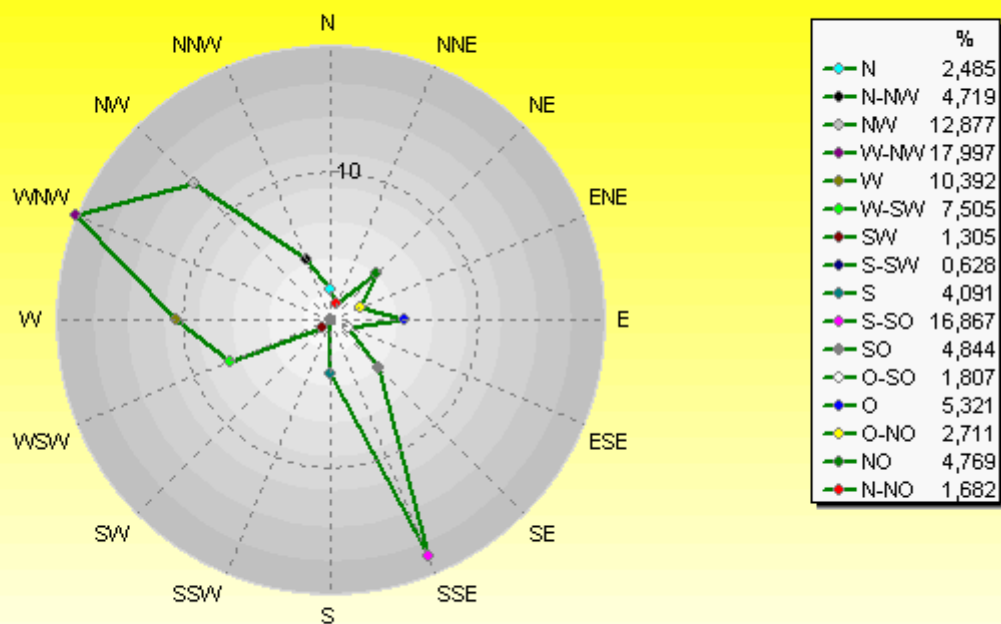


4459 Werte - Ø 13,3km/h - Max. 67,3km/h

© WzWin32

Verteilung Windrichtung März 2010

Paderborn - Dahl, Vossberg



3984 / 475 Werte -> 10.7% Windstille - Ø 13,3km/h - Max. 67,3km/h

© WzWin32

