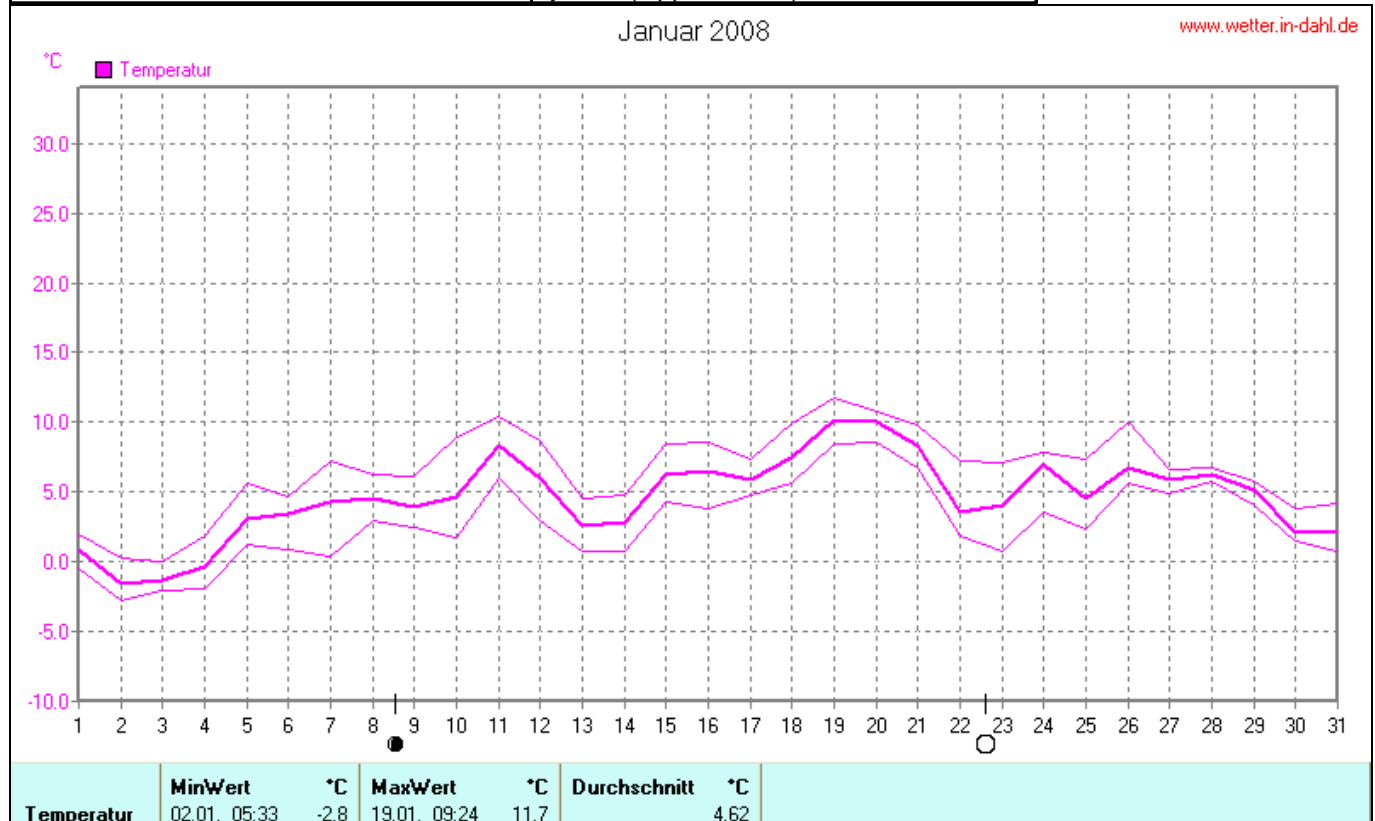


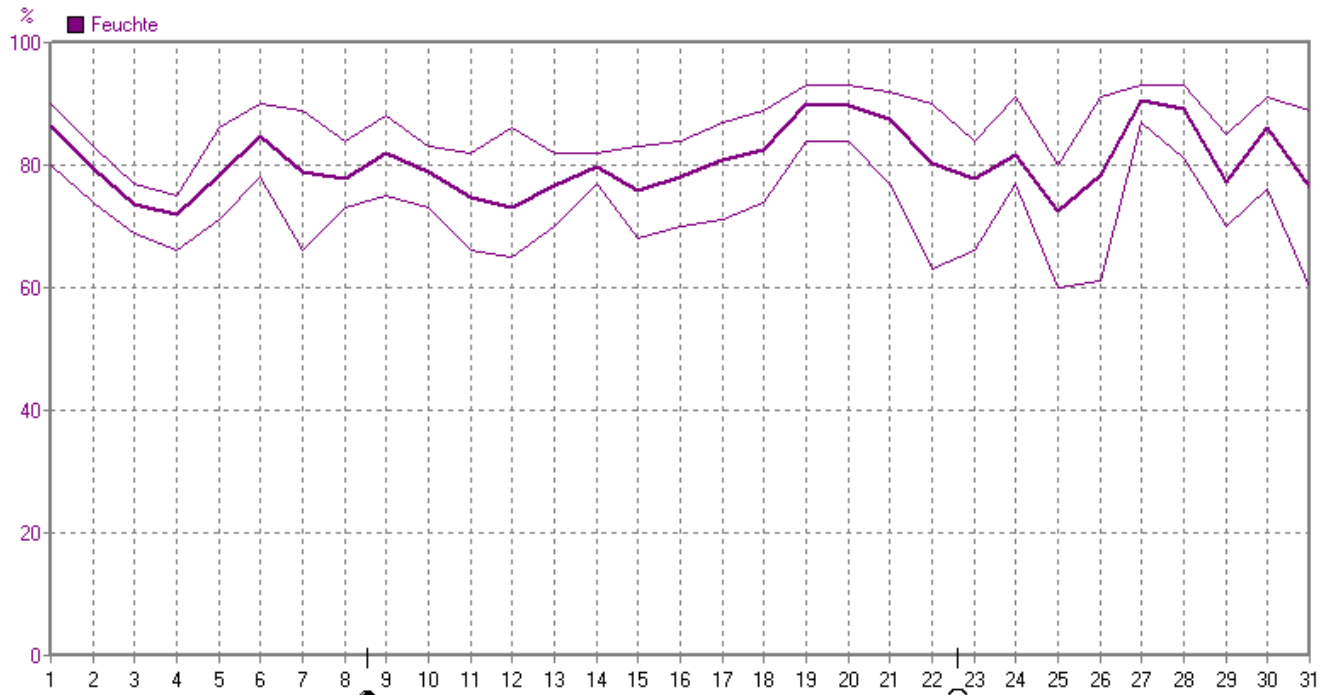
Wettergrafiken und Tabelle Januar 2008 Station Dahl

Klimadaten		Wetterstation Dahl	
Standortkoordinaten: geogr. 08°50'58"O - 51°41'53"N rechts 3489697 hoch 5727666 250 m NN			
Monatswerte: Jan 08			
Temperatur:(Vj.5,8°C)	4,6°C	Tage mit Schneedecke:	
Lj.Mittel:(Lippspr. 1961-90):	0,9°C	Eistage(Max<0,0°C):	2
Abweichung:	3,7 K	Frosttage(MIN<0,0°C):	5
Absoluts Max.:	11,7 °C	Sommertage(Max>=25°C):	
Absolutes Min.:	- 2,8 °C	Heiße Tage(Max>=30°C):	
Bodentemperatur:	Mittel: 4,1°C	Max.: 11,4°C	Min.: - 4,3°C
Niederschlag: Vj.105,4 mm)	80,4 mm	Luftdruck(Meereshöhe):hPa	
Max.Tag:	13,5 mm	Absolutes Max.:	1035
Lj.Mittel(Lippspr. 1961-90):	79,6 mm	Absolutes Min.:	992
Mittel relative Feuchte:	80,3 %	Mittel:	1015,5
Max. Windböe:	59,7 km/h	Sonnenschein h:	39,2 h
Mittlerer Wind:	21,4 km/h	Lj.Mittel(Lipp.1961-90):	43,7 h



Januar 2008

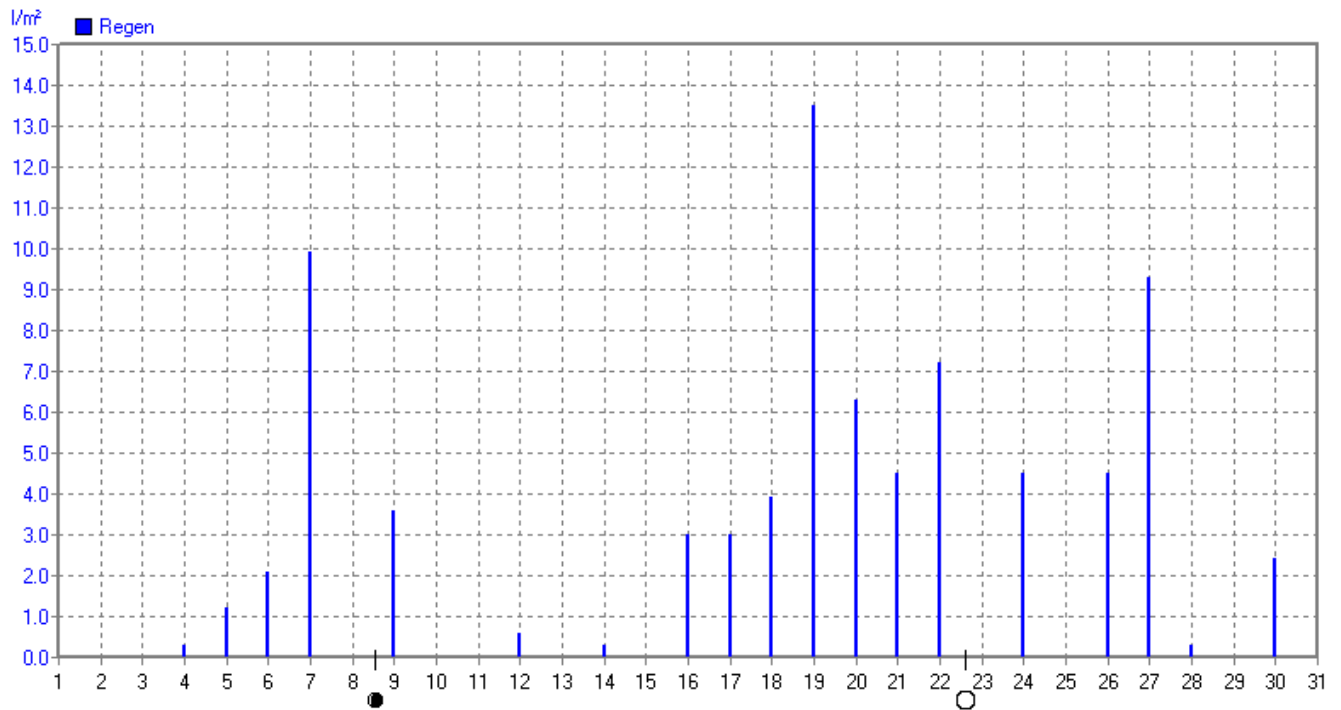
www.wetter.in-dahl.de



Feuchte	MinWert	%	MaxWert	%	Durchschnitt	%
	25.01. 11:53	60	19.01. 17:03	93	80	

Januar 2008

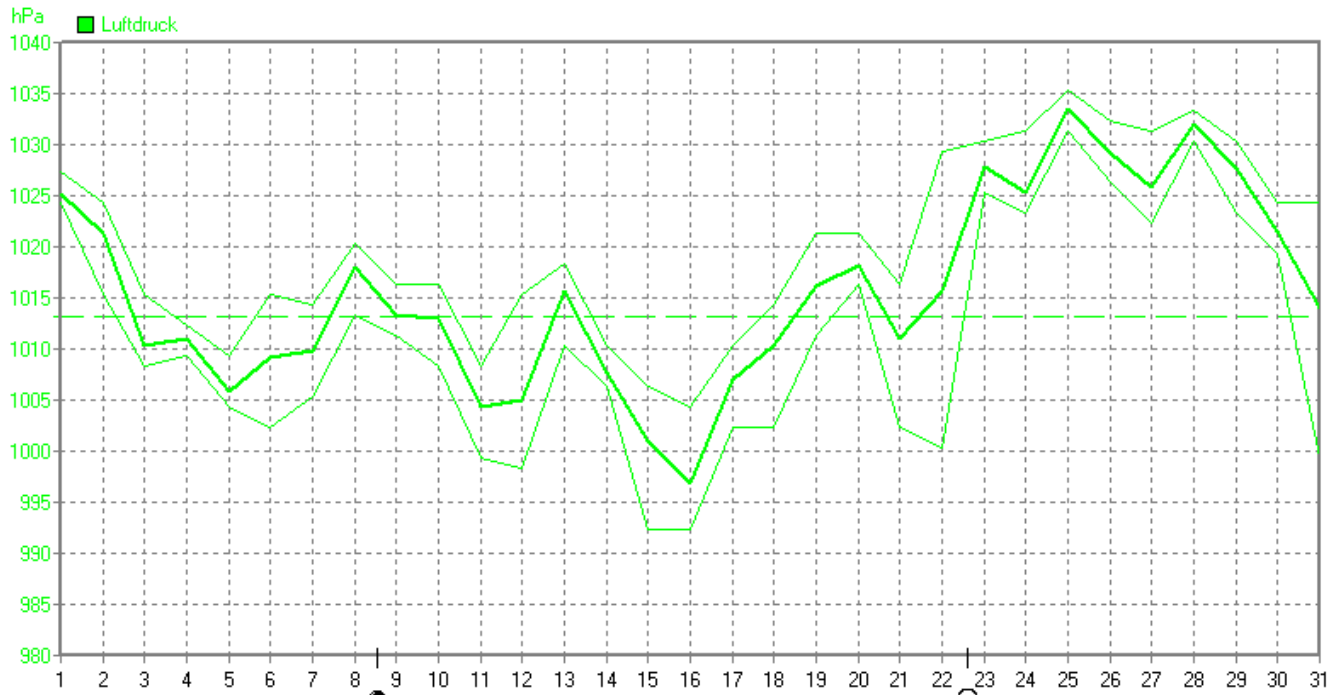
www.wetter.in-dahl.de



Regen	Regentage	MaxWert	l/m²	Gesamt	l/m²
	19	19.01. 17:33	13.5	80.4	

Januar 2008

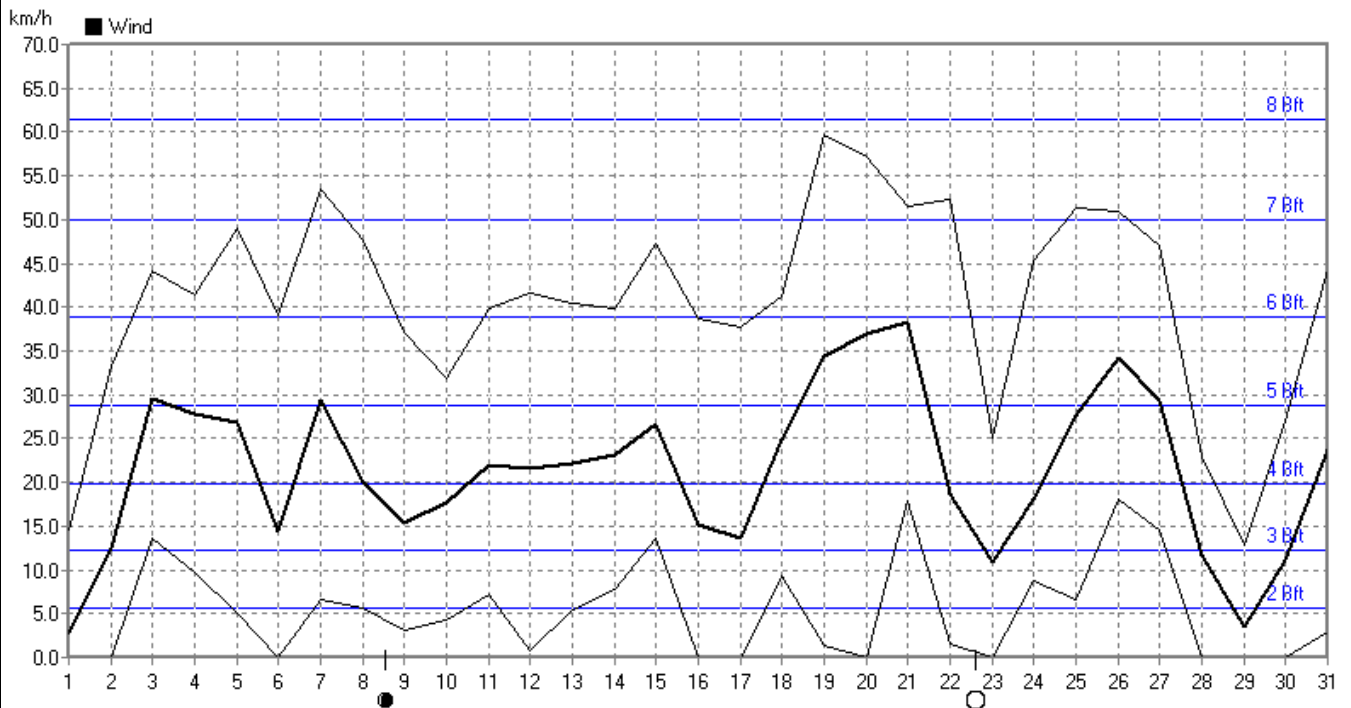
www.wetter.in-dahl.de



Luftdruck	MinWert	hPa	MaxWert	hPa	Durchschnitt	hPa
	15.01. 22:33	992	25.01. 04:43	1035	1015.6	

Januar 2008

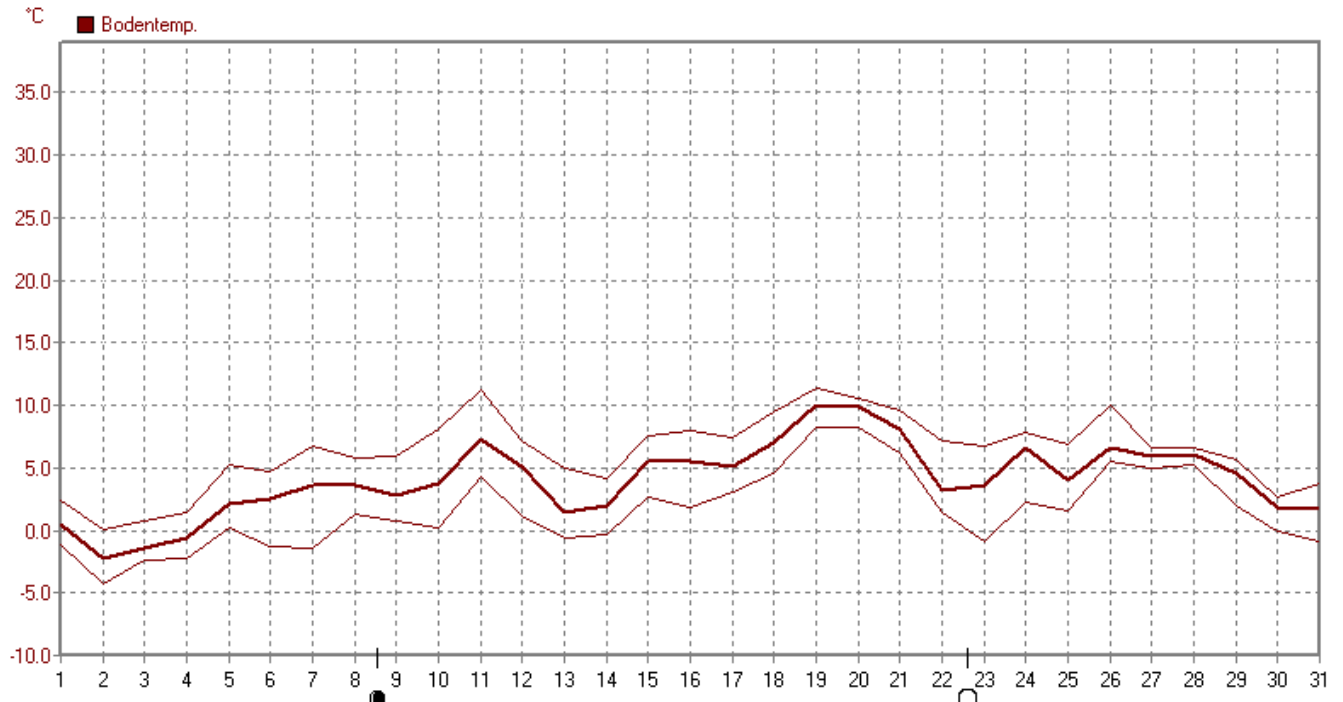
www.wetter.in-dahl.de



Wind	MinWert	km/h	MaxWert	km/h	Durchschnitt	km/h
	01.01. 00:02	0.0	19.01. 10:23SW	59.7	21.4	

Januar 2008

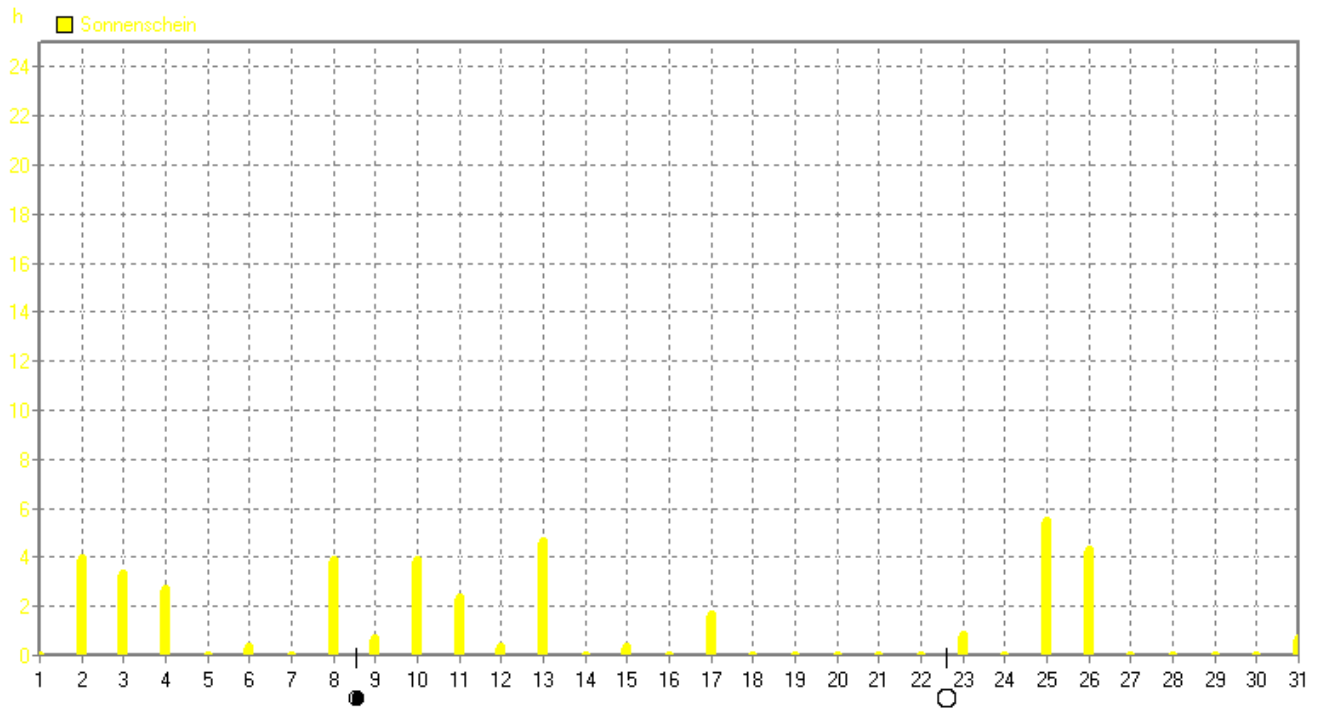
www.wetter.in-dahl.de



Bodentemp.	MinWert	°C	MaxWert	°C	Durchschnitt	°C	
	02.01.	07:43	-4.3	19.01.	09:13	11.4	4.05

Januar 2008

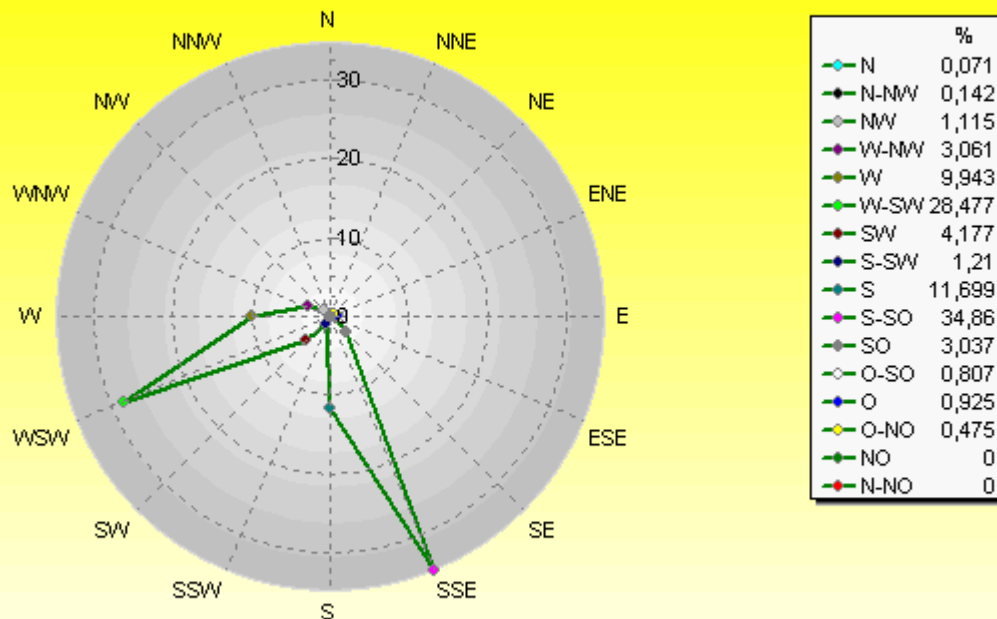
www.wetter.in-dahl.de



Sonnenschein	MaxWert	h	Durchschnitt	h	
	25.01.	14:43	5.47	39:21 h	1.3

Verteilung Windrichtung Januar 2008

Paderborn - Dahl, Vossberg

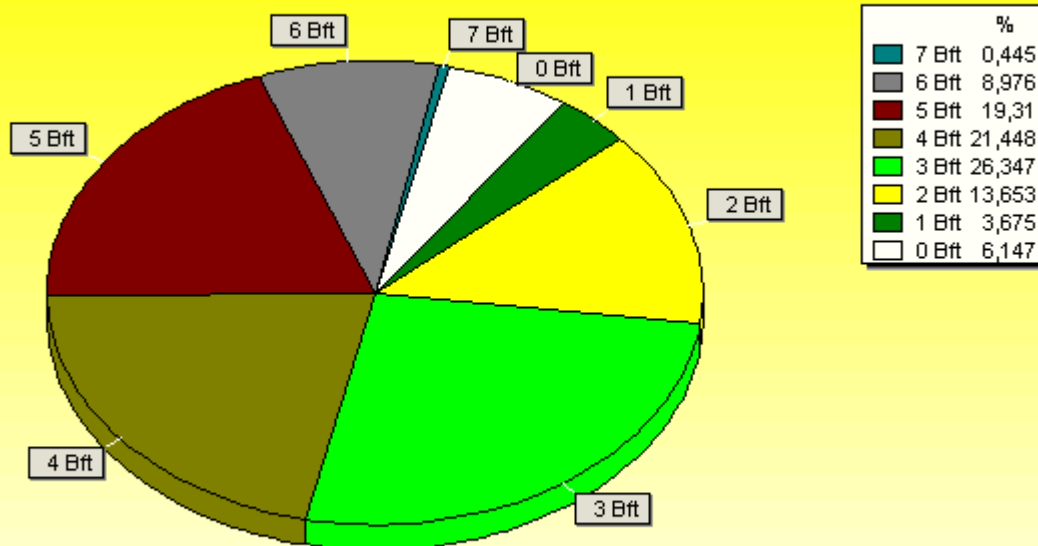


4214 / 276 Werte -> 6.1% Windstille - Ø 21,4km/h - Max. 59,7km/h

© WzWin32

Verteilung Windstärke Januar 2008

Paderborn - Dahl, Vossberg



4490 Werte - Ø 21,4km/h - Max. 59,7km/h

© WzWin32