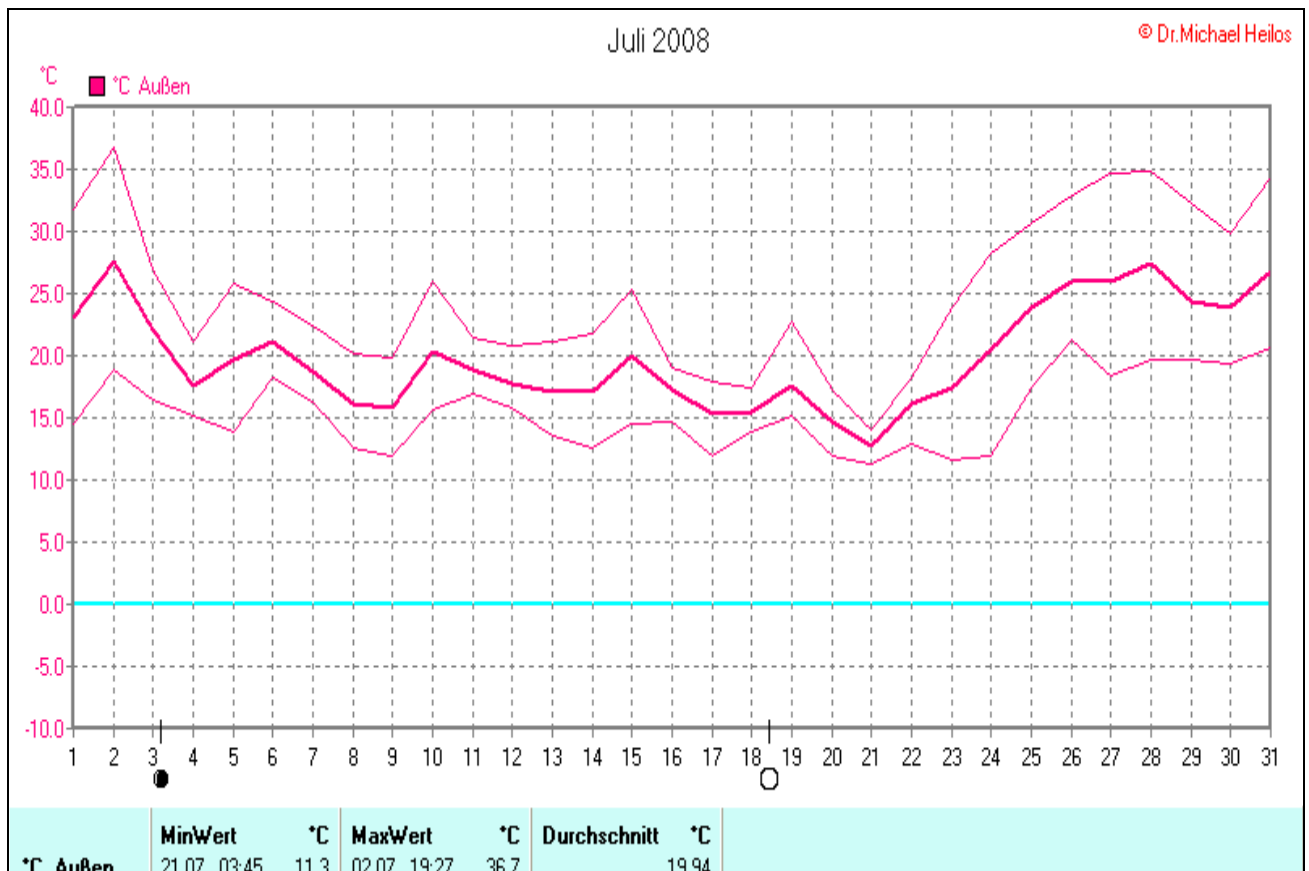


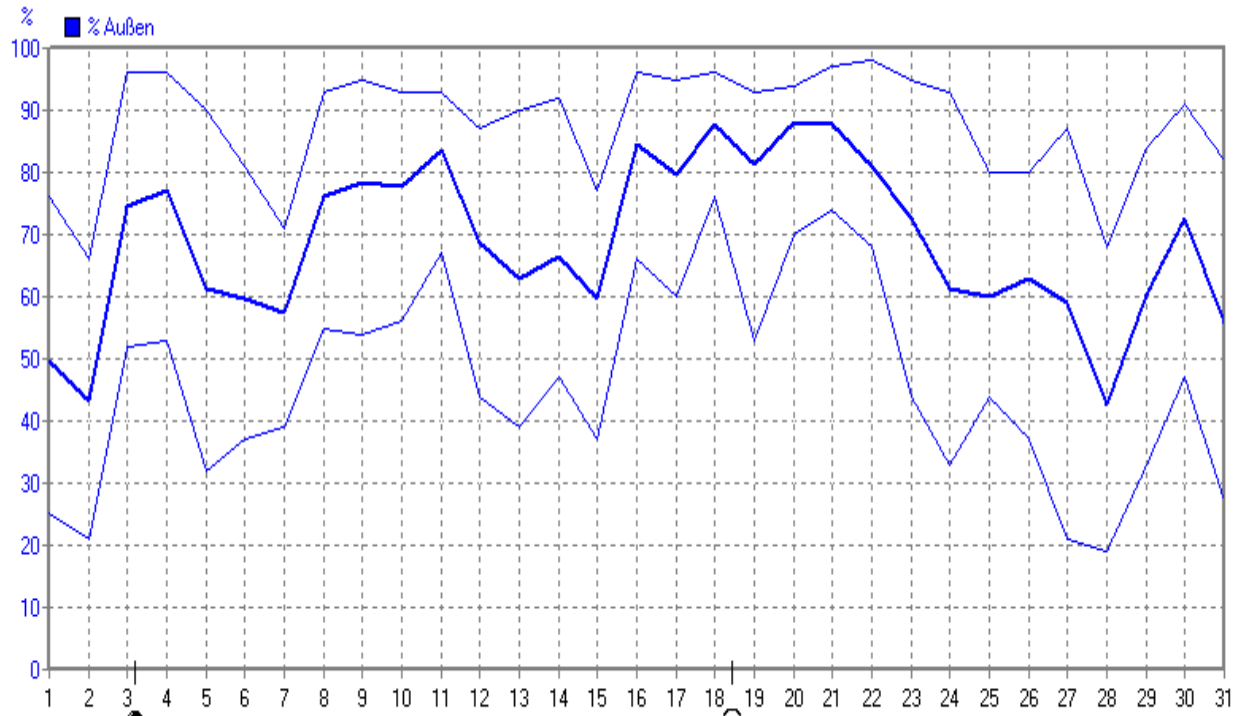
## Wettergrafiken und Tabelle Juli 2008 Station Borchsen

Klimadaten		Wetterstation Borchsen	
<b>Standortkoordinaten:</b> geogr. 08°43'35"O - 51°39'58"N			
143 m ü. NN			
<b>Monatswerte: Jul 08</b>			
<b>Temperatur: (Vj.18,8°C)</b>	<b>19,9°C</b>	Tage mit Schneedecke: Eistage(Max<0,0°C): Frosttage(MIN<0,0°C): Sommertage(Max>=25°C): 14 Heiße Tage(Max>=30°C): 8	
Lj.Mittel:(Lipp.1961-90):	16,8°C		
Abweichung:	3,1 K		
Absoluts Max.:	36,7°C	<b>Luftdruck(Meereshöhe):hPa</b>	
Absolutes Min.:	11,3°C		
<b>Niederschlag: (Vj.133,0 mm) 90,4 mm</b>		Absolutes Max.: 1025	
Max.Tag:	15,5 mm	Absolutes Min.: 1003	
Lj.Mittel(Lipp. 1961-90):	88,6 mm	Mittel: 1013	
<b>Mittel relative Feuchte: 69 %</b>			
<b>Max. Windböe:</b>	<b>52,1 km/h</b>	<b>Sonne h: 240,5 h</b>	
<b>Mittlere Wind:</b>	<b>5,4 km/h</b>	Lj.Lipp.(1961-90): 183,0 h	



Juli 2008

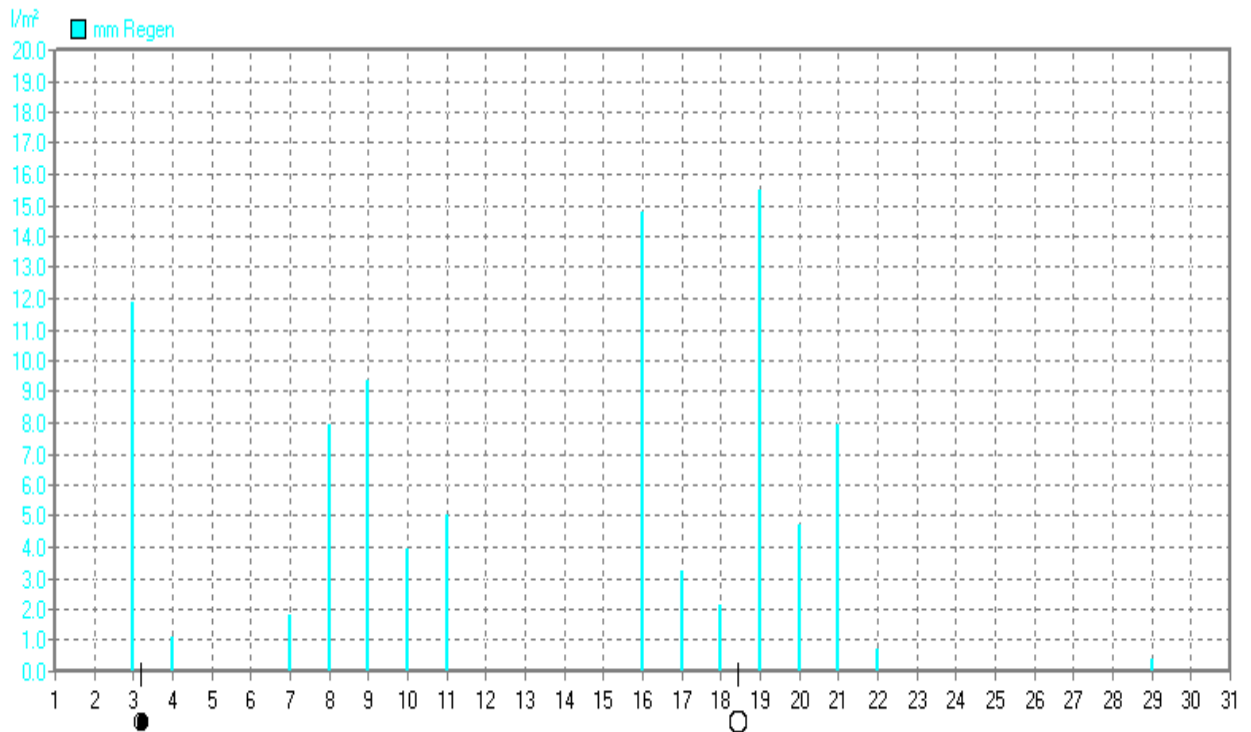
© Dr. Michael Heilos



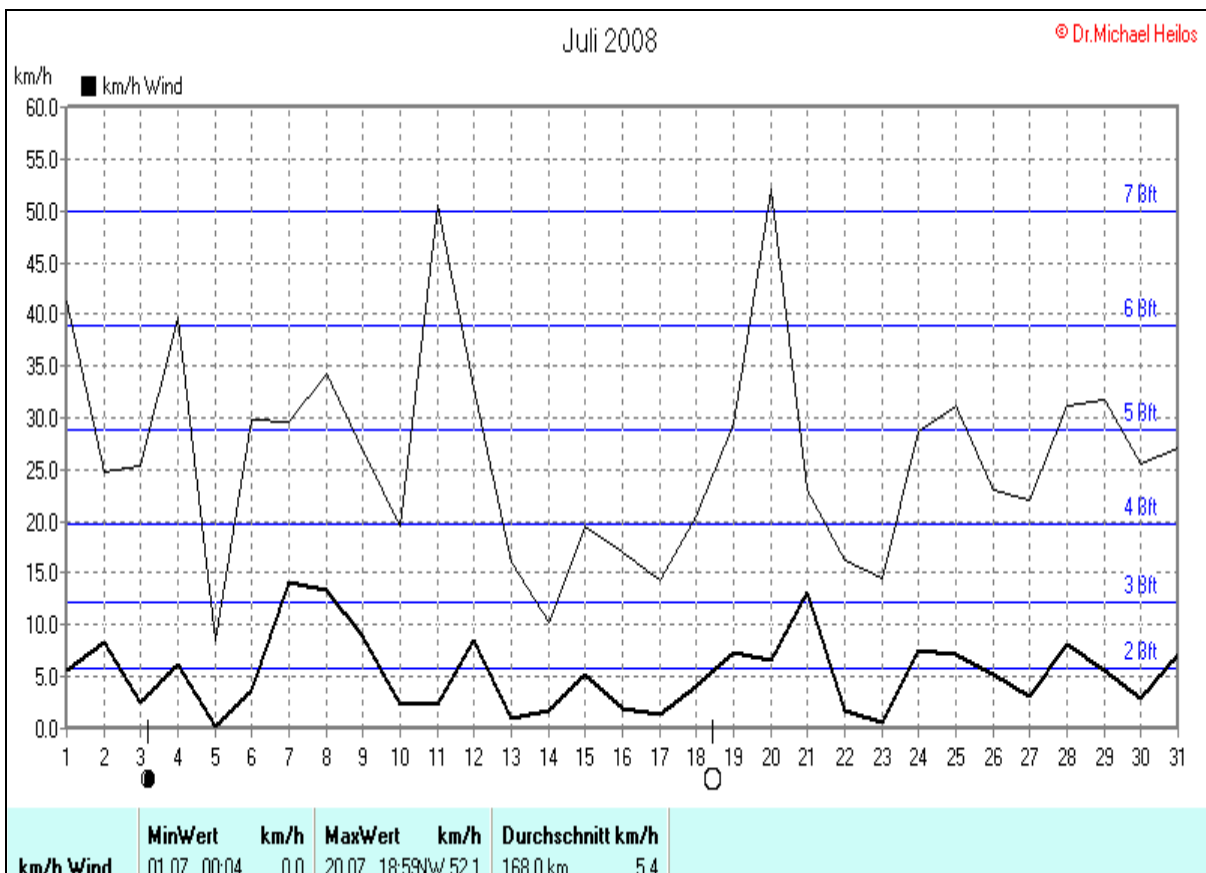
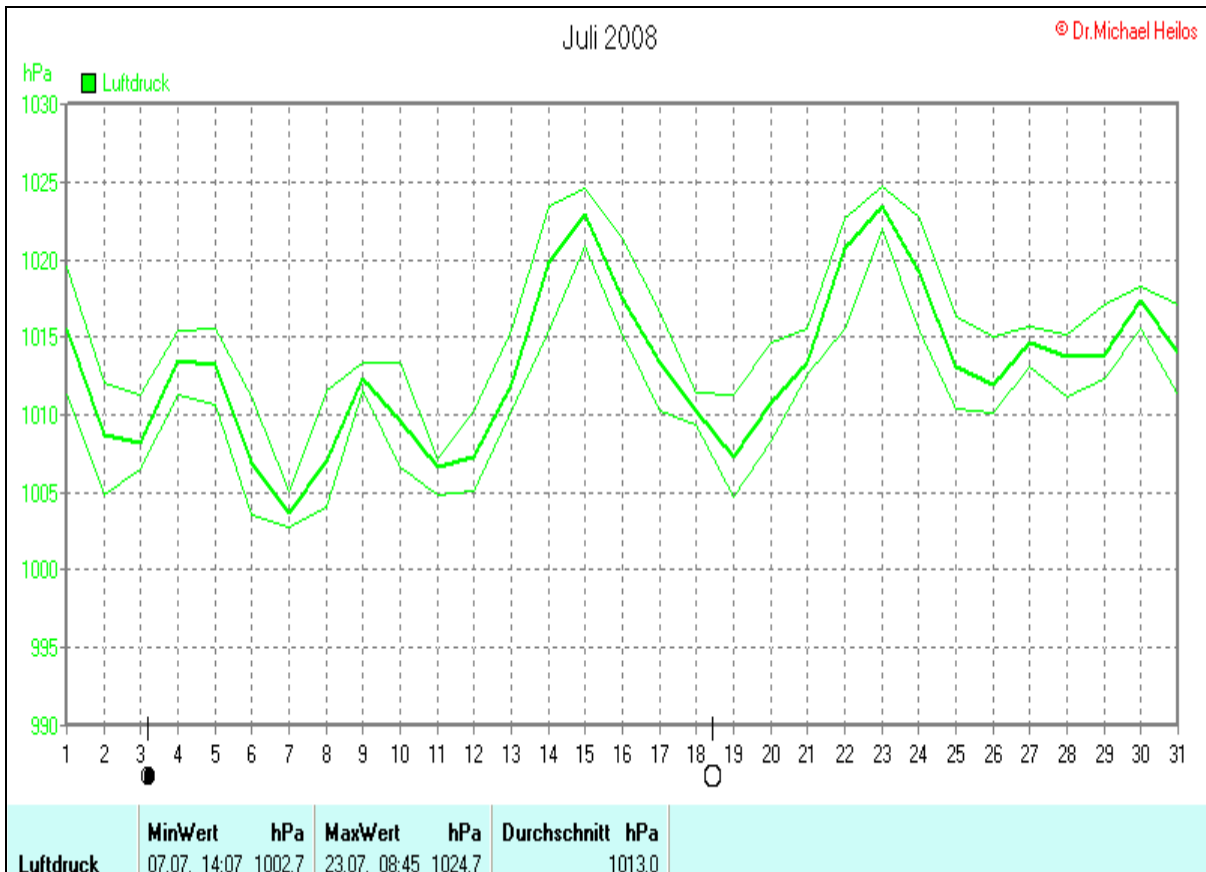
	MinWert	%	MaxWert	%	Durchschnitt	%
<b>% Außen</b>	28.07. 16:45	19	22.07. 08:04	98		69

Juli 2008

© Dr. Michael Heilos



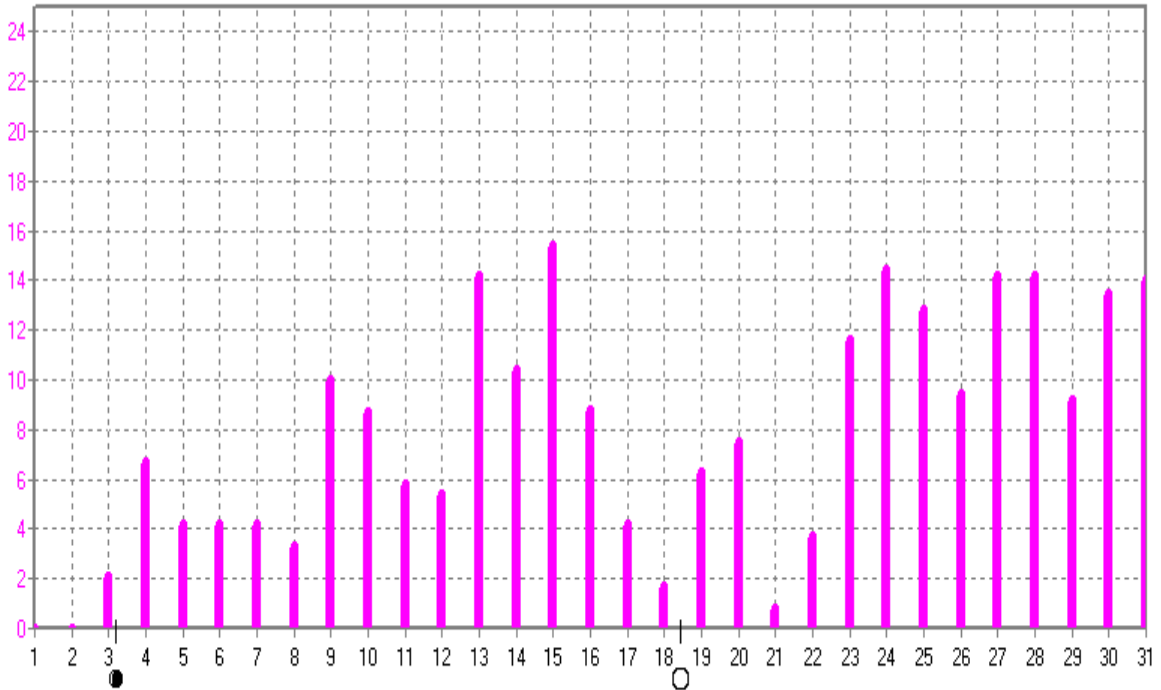
	Regentage	MaxWert	l/m²	Gesamt	l/m²
<b>mm Regen</b>	15	19.07. 17:57	15.5		90.4



Juli 2008

© Dr. Michael Heilos

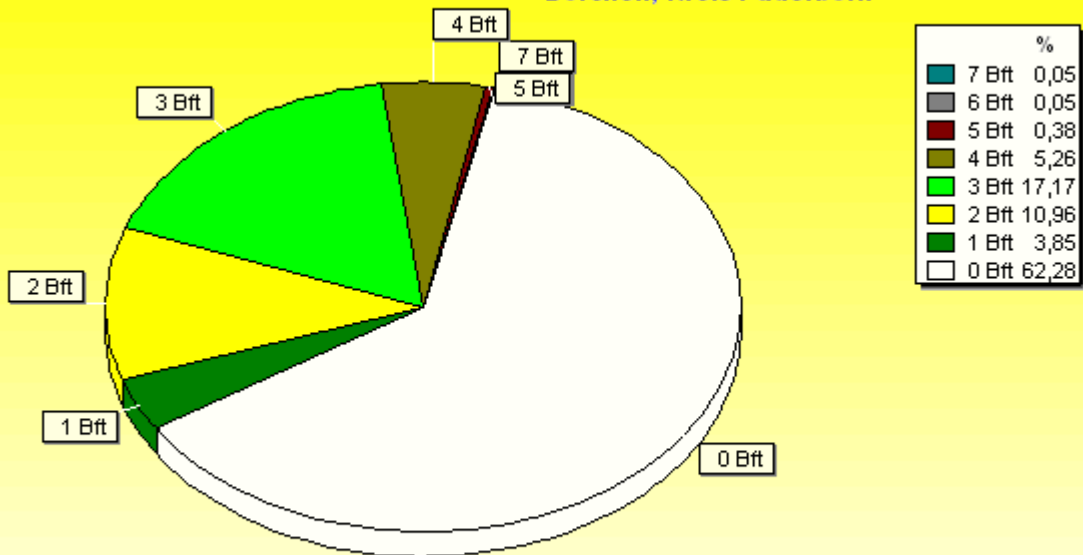
h ■ h Sonnensch.



h Sonnensch.	MaxWert	h	Durchschnitt	h
	15.07	20.59	15.42	240.51 h
				8

Verteilung Windstärke Juli 2008

Borchen, Kreis Paderborn

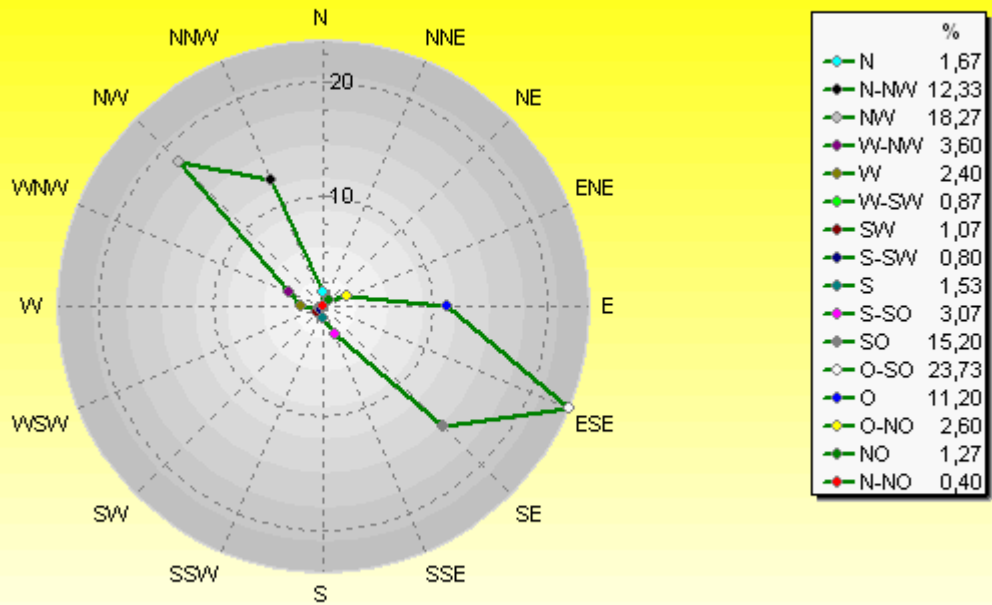


3977 Werte - Ø 5,4km/h - Max. 52,1km/h - 4032,4 km

© WzWin32 - © Dr. Michael Heilos - Borchen

# Verteilung Windrichtung Juli 2008

## Borchen, Kreis Paderborn



1500 / 2477 Werte -> 62.3% Windstille - Ø 5,4km/h - Max. 52,1km/h - 4032,4 km

© WzWin32 - © Dr.Michael Heilos - Borchen