

# Wettergrafiken und Tabelle Mai 2001 Station Borchten

## Klimadaten      Wetterstation Borchten

**Standortkoordinaten:**      geogr. 08°43'35"O - 51°39'58"N

143 m ü. NN

**Monatswerte:**      **Mai 01**

**Temperaturmittel:**      **16,2 °C**  
 Lj.Mittel:(Lipp.1961-90):      12,4 °C  
 Abweichung:      3,8 °C  
  
 Absoluts Max.:      28,0 °C  
 Absolutes Min.:      5,9 °C

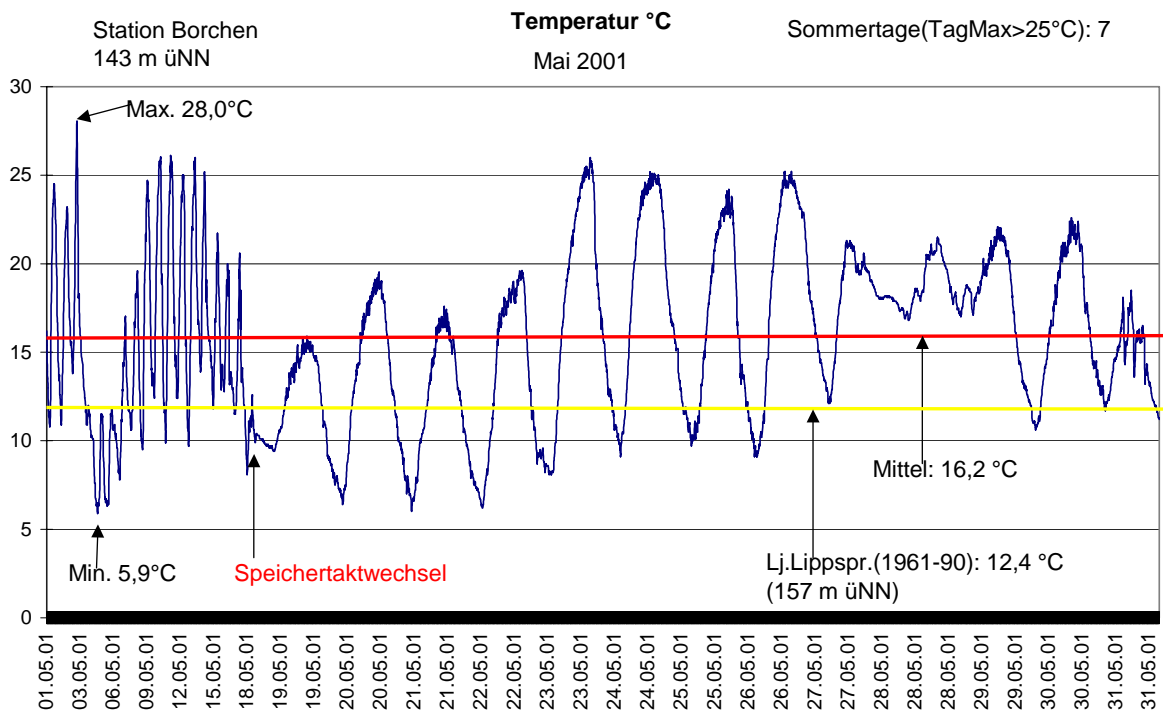
Tage mit Schneedecke:	
Eistage(Max<0,0°C):	
Frosttage(MIN<0,0°C):	
Sommertage(Max>=25°C):	7
Heiße Tage(Max>=30°C):	

**Niederschlagssumme:**      **38,5 mm**  
 Max.Tag:      9,0 mm  
 Lj.Mittel(Lipp. 1961-90):      78,2 mm

<b>Luftdruck(Meereshöhe):hPa</b>	
Absolutes Max.:	1029
Absolutes Min.:	1004
Mittel:	1022,3

**Mittel relative Feuchte:**      **64,5 %**

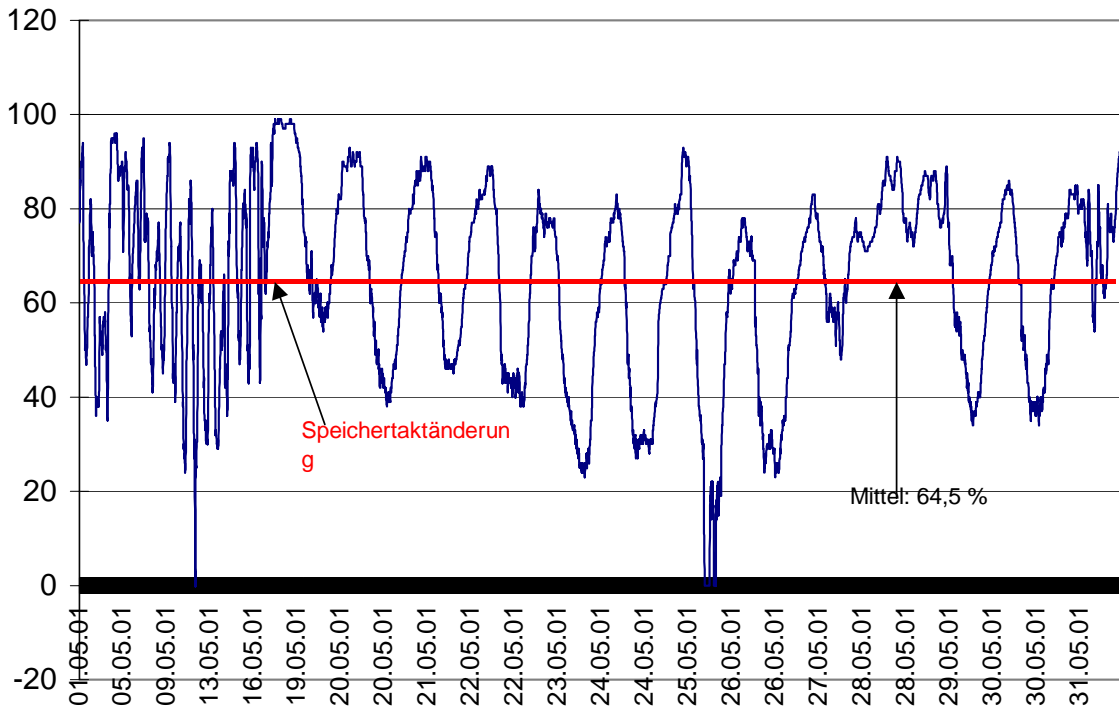
**Max. Windbö:**      **36,2 km/h**  
**Mittlere Wind:**      **6,7 km/h**



Station Borchten  
143 m üNN

### Lufffeuchte %

Mai 2001

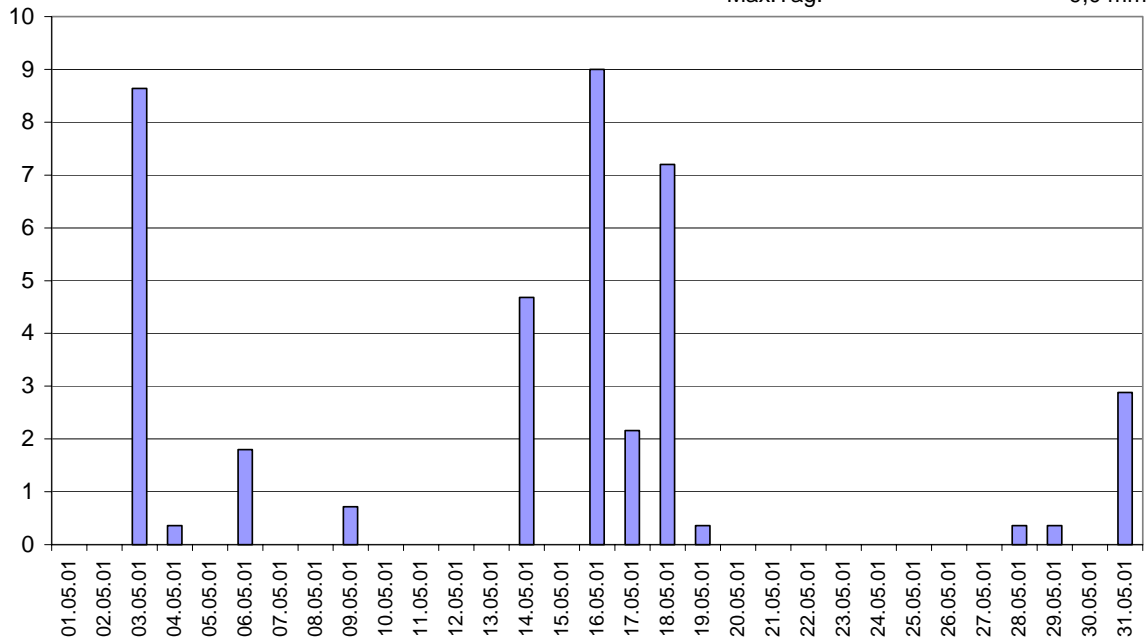


Station Borchten  
143 m üNN

### Niederschlag mm

Mai 2001

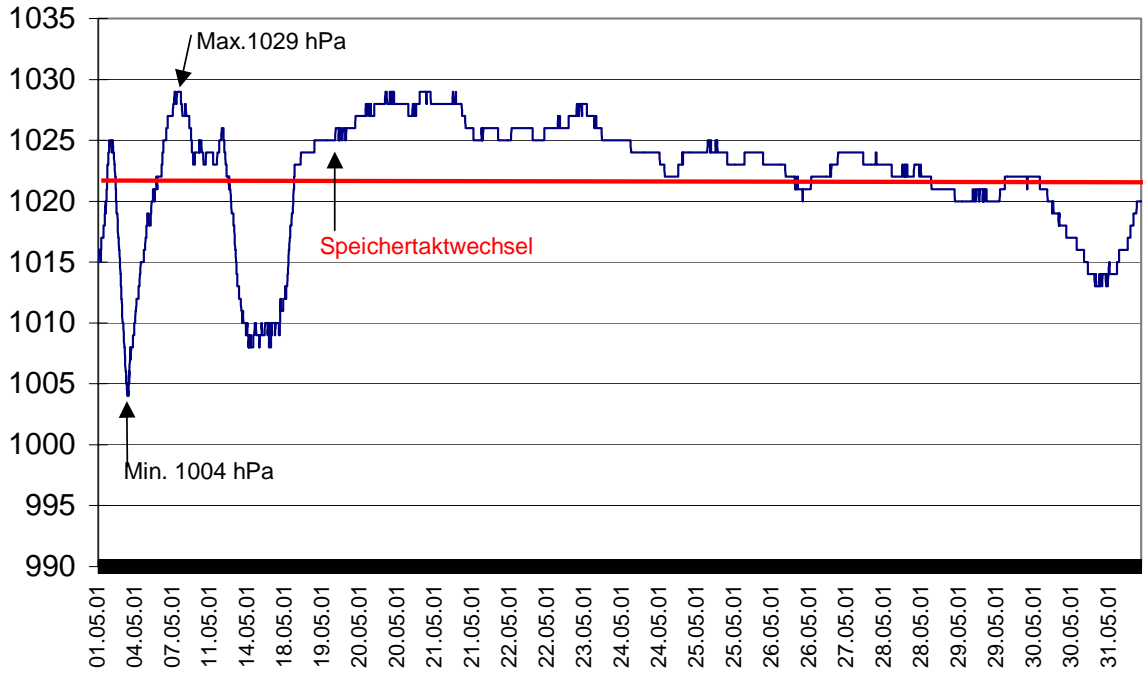
Gesamt: 38,5 mm  
Lj.Lippspr.(1961-90): 78,2 mm  
Max.Tag: 9,0 mm



Station Borchen  
143 m üNN

### Luftdruck hPa

Mai 2001



Station Borchen  
143 m üNN

### Wind km/h

Mai 2001

