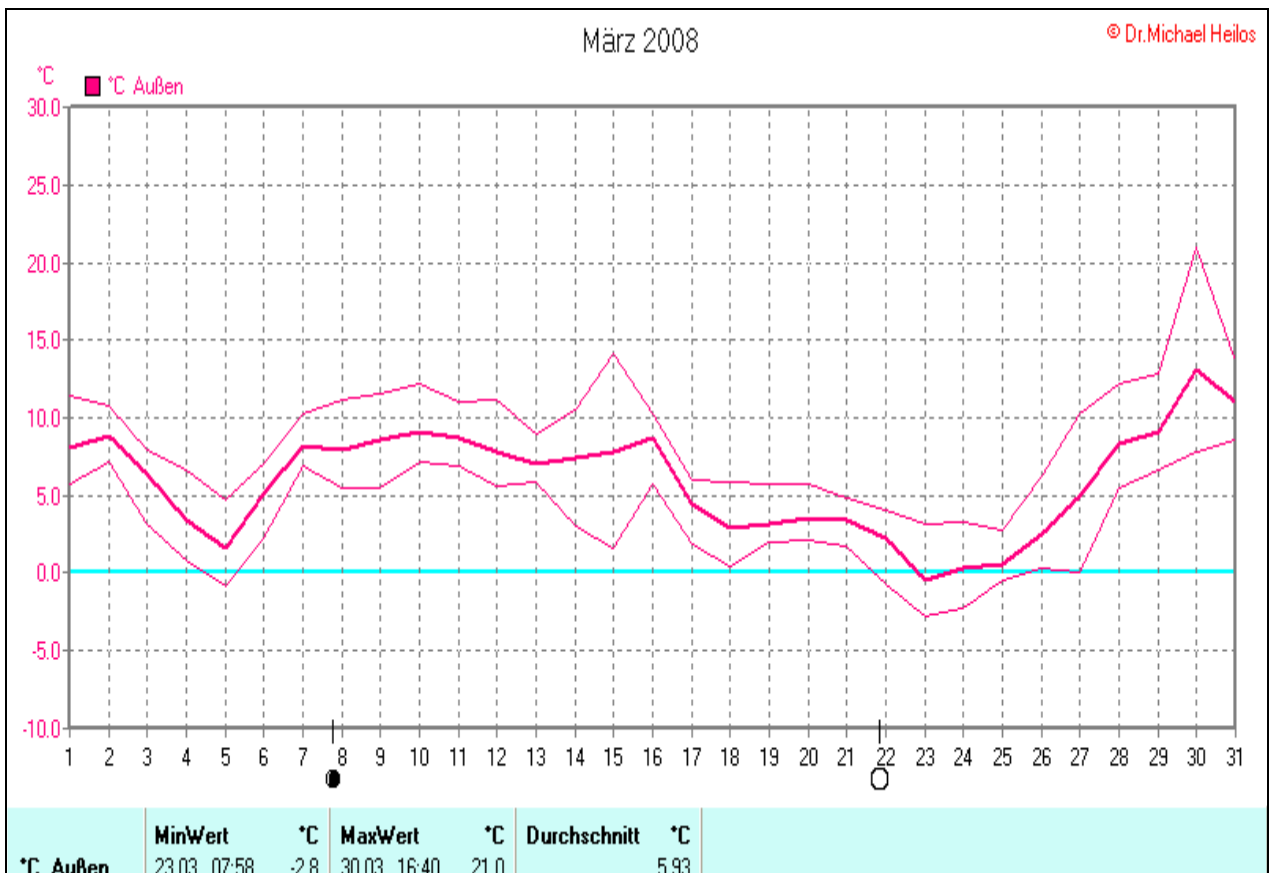
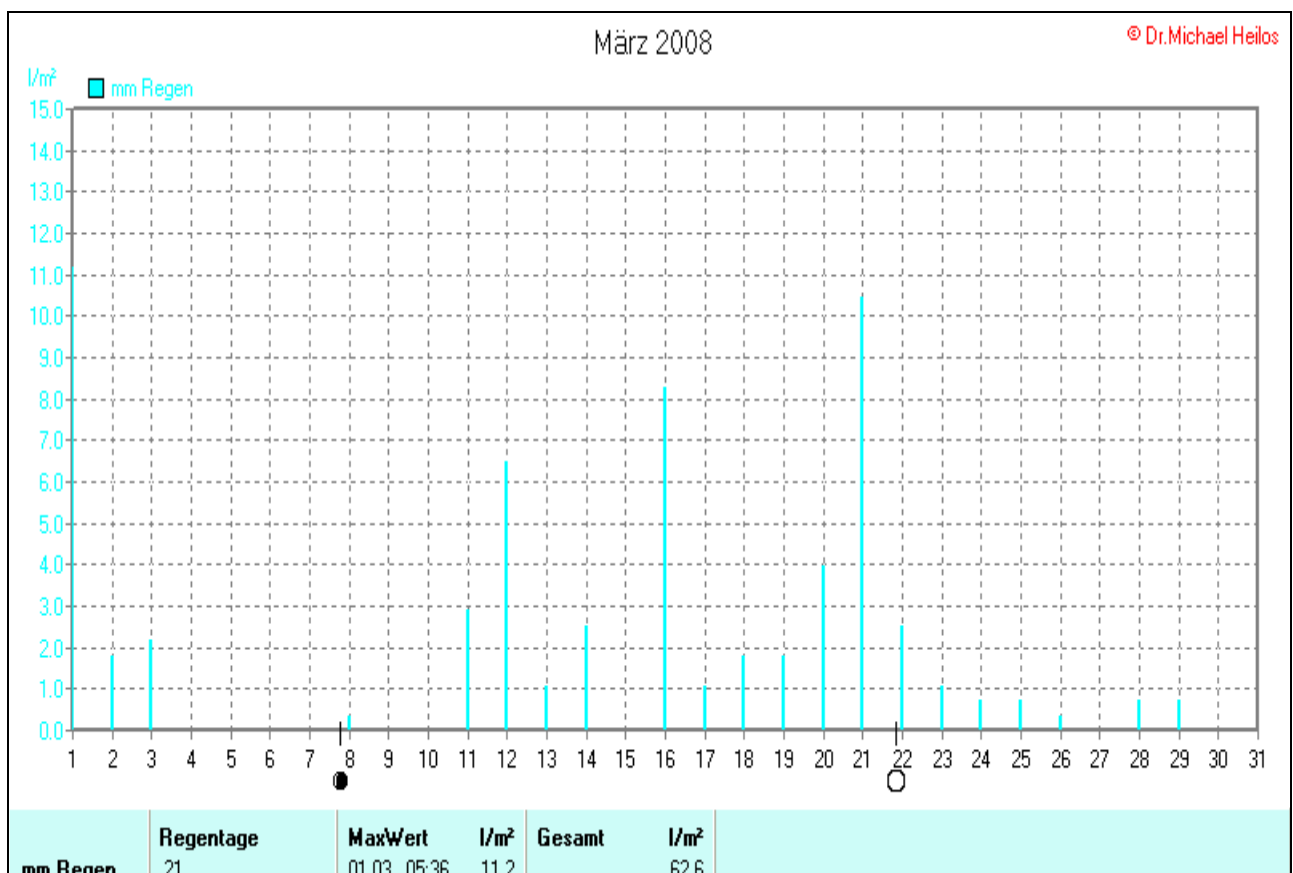
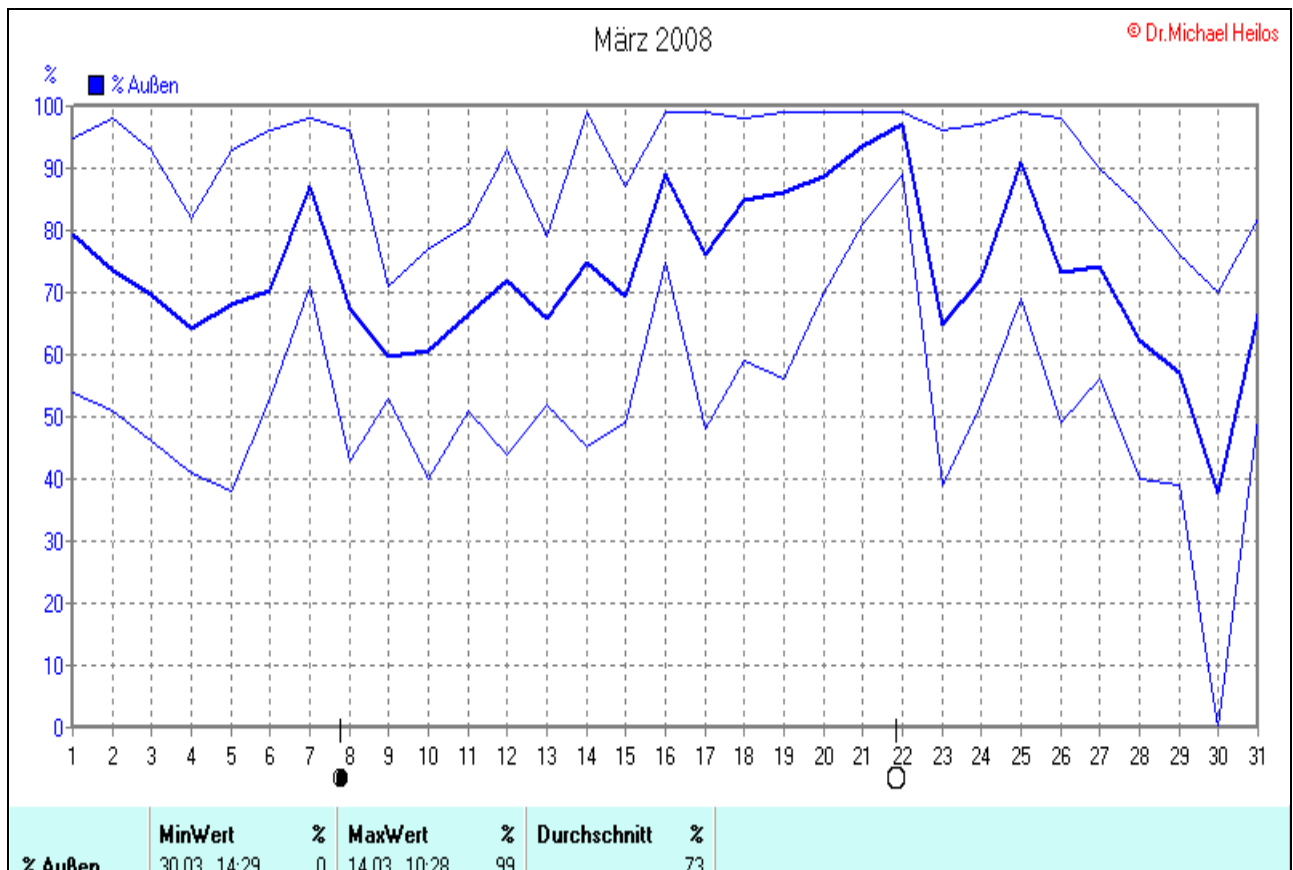
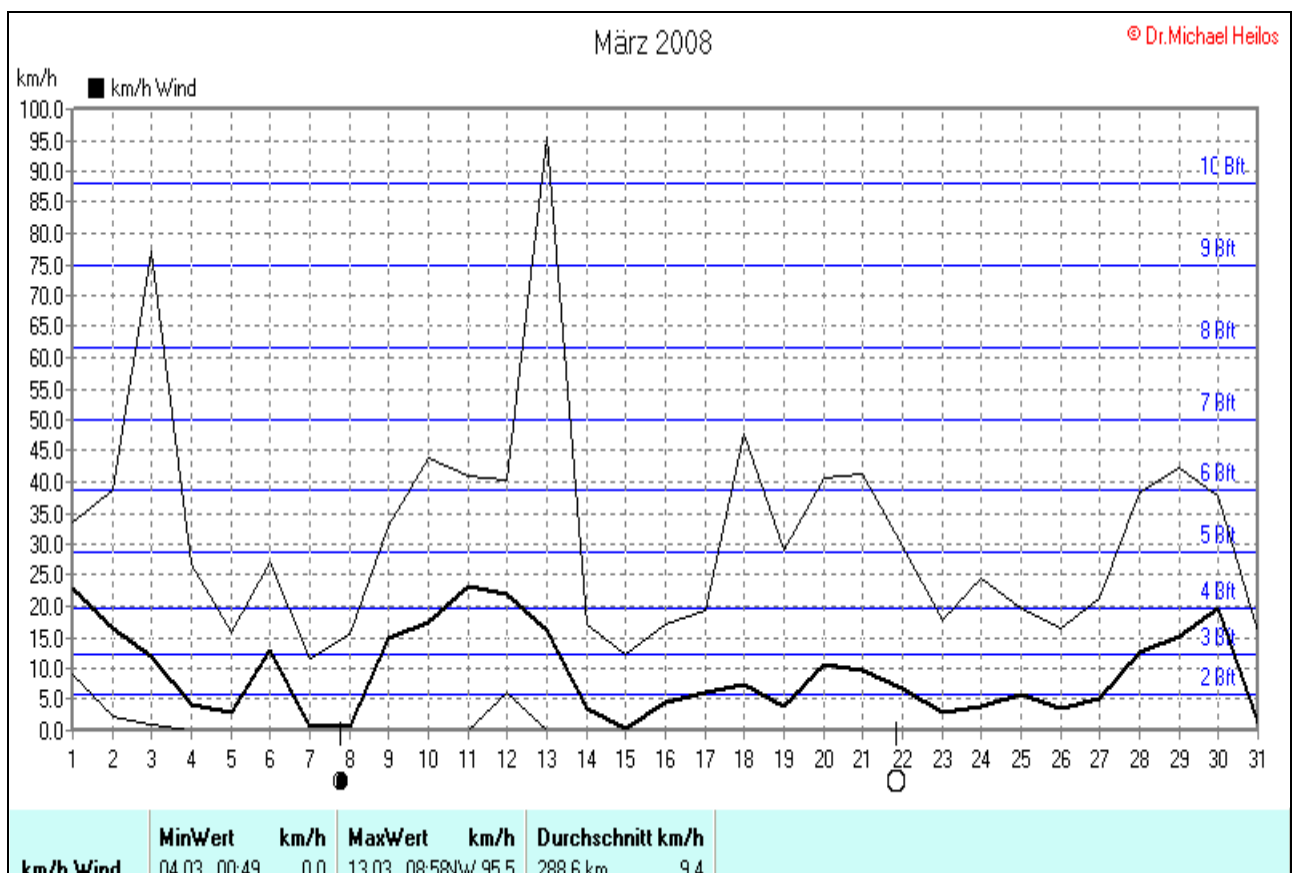
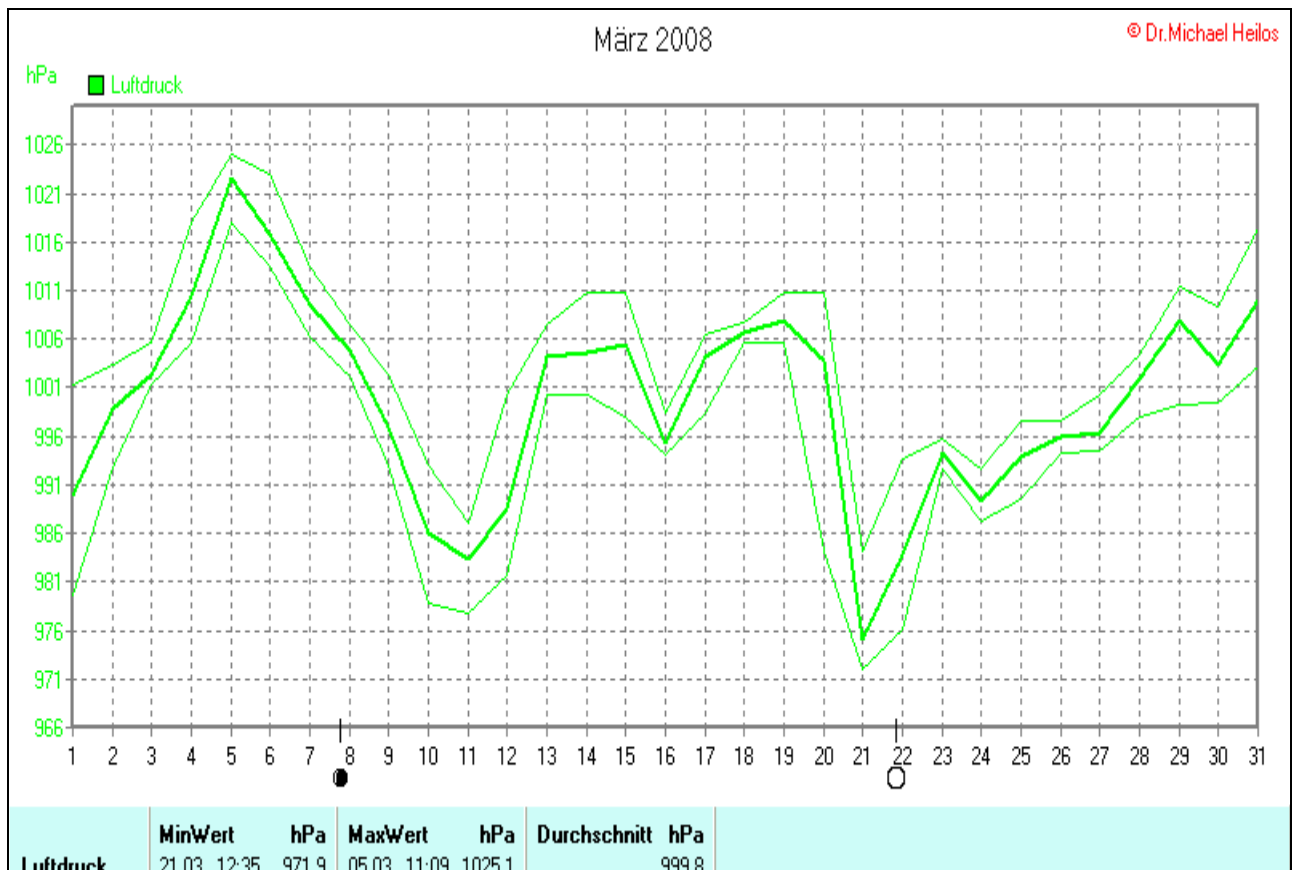


Wettergrafiken und Tabelle März 2008 Station Borchten

Klimadaten		Wetterstation Borchten		
Standortkoordinaten: geogr. 08°43'35"O - 51°39'58"N				
143 m ü. NN				
Monatswerte: Mrz 08				
Temperatur: (Vj.8,3°C)		5,9 °C	Tage mit Schneedecke: Eistage(Max<0,0°C): Frosttage(MIN<0,0°C): 7 Sommertage(Max>=25°C): Heiße Tage(Max>=30°C):	
Lj.Mittel:(Lipp.1961-90):		4,3 °C		
Abweichung:		1,6 K		
Absoluts Max.: 21,0 °C				
Absolutes Min.: - 2,8 °C				
Niederschlag: (Vj.69,1 mm)		62,6 mm	Luftdruck(Meereshöhe):hPa Absolutes Max.: 1025 Absolutes Min.: 972 Mittel: 1000,0	
Max.Tag: 11,2 mm				
Lj.Mittel(Lipp. 1961-90):				
Mittel relative Feuchte:		73,0 %		
Max. Windböe:		95,5 km/h	Sonne h: 122,4 h Lj.Lipp.(1961-90): 103,4 h	
Mittlere Wind:		9,4 km/h		

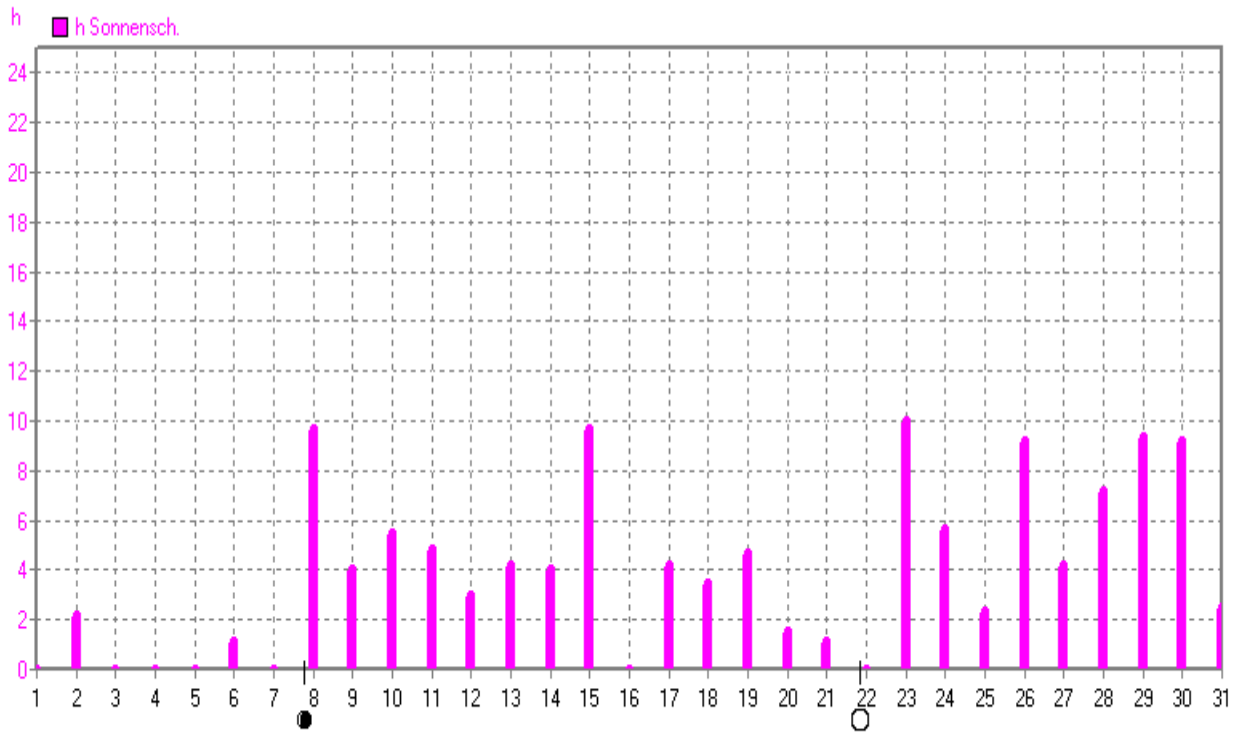






März 2008

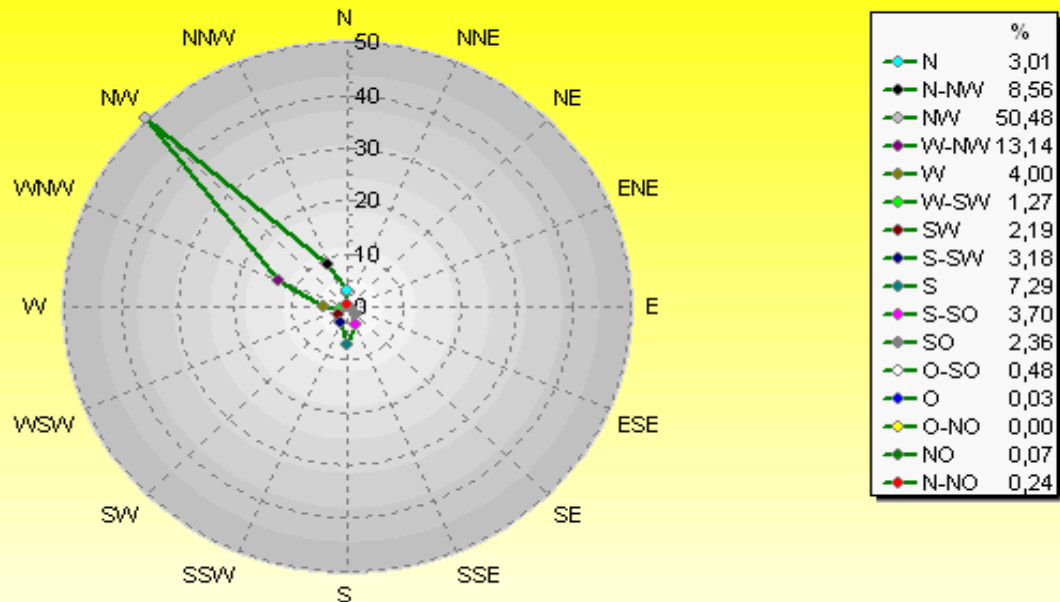
© Dr. Michael Heilos



h Sonnensch.	MaxWert	h	Durchschnitt	h
	23.03	18.07	9.98	122.37 h
				4

Verteilung Windrichtung März 2008

Borchen, Kreis Paderborn

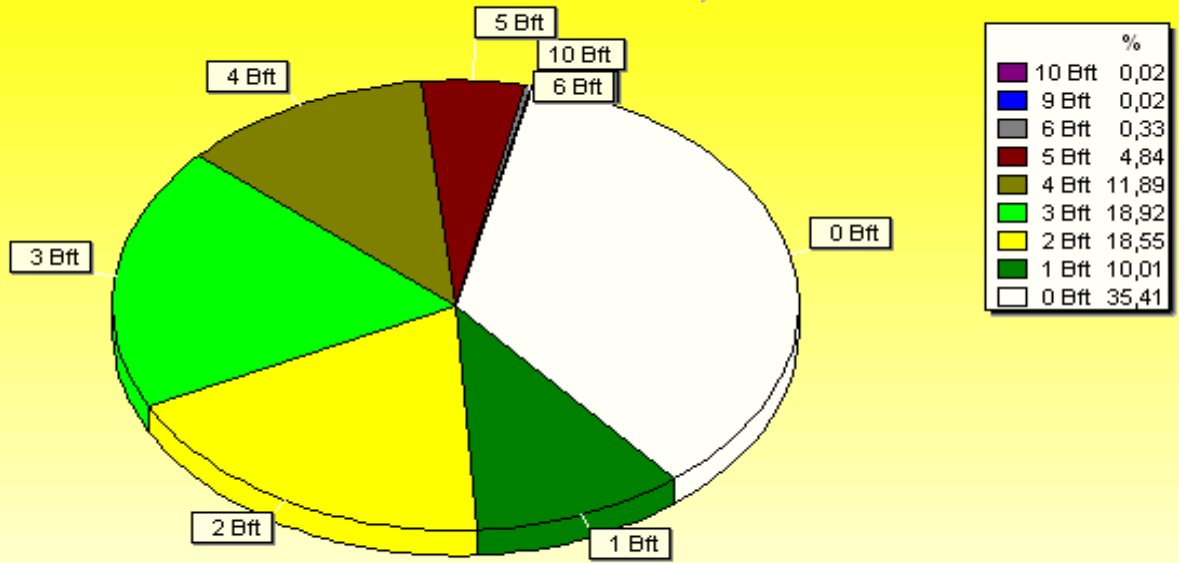


2922 / 1602 Werte -> 35.4% Windstille - Ø 9,4km/h - Max. 95,5km/h - 6926,4 km

© WsWin32 - © Dr. Michael Heilos - Borchen

Verteilung Windstärke März 2008

Borchen, Kreis Paderborn



4524 Werte - Ø 9,4km/h - Max. 95,5km/h - 6926,4 km

© WsWin32 - © Dr.Michael Heilos - Borchen