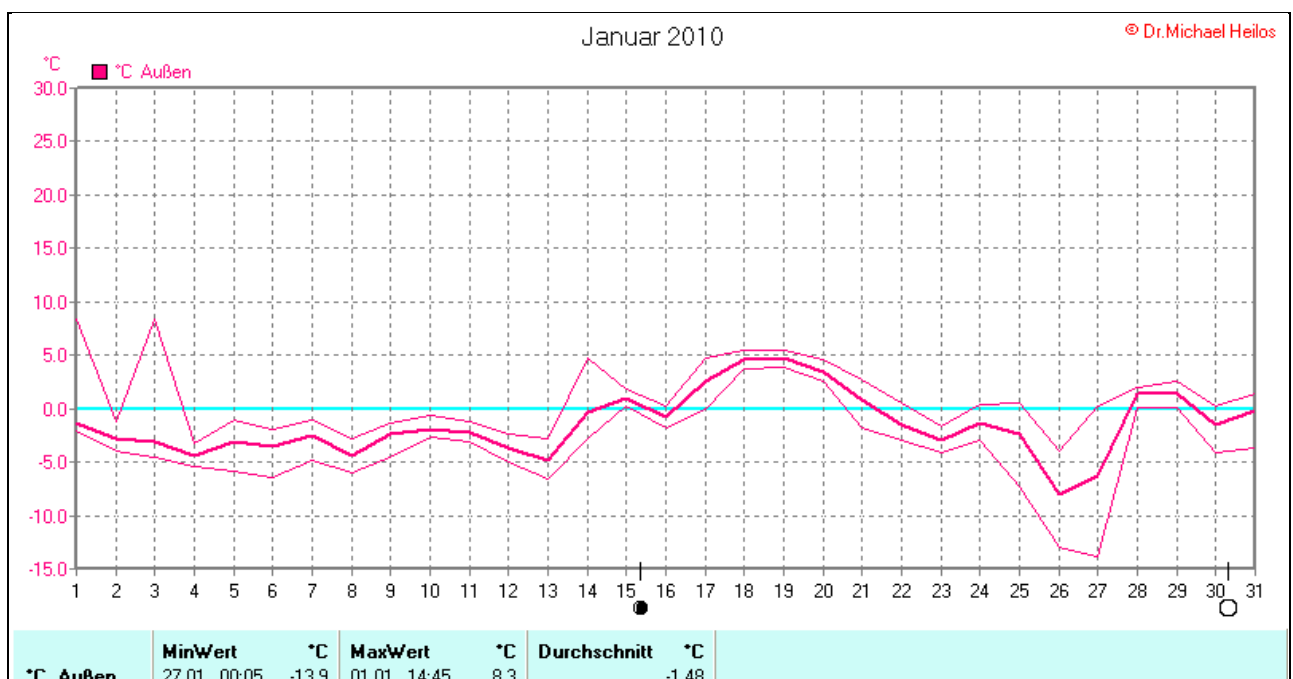


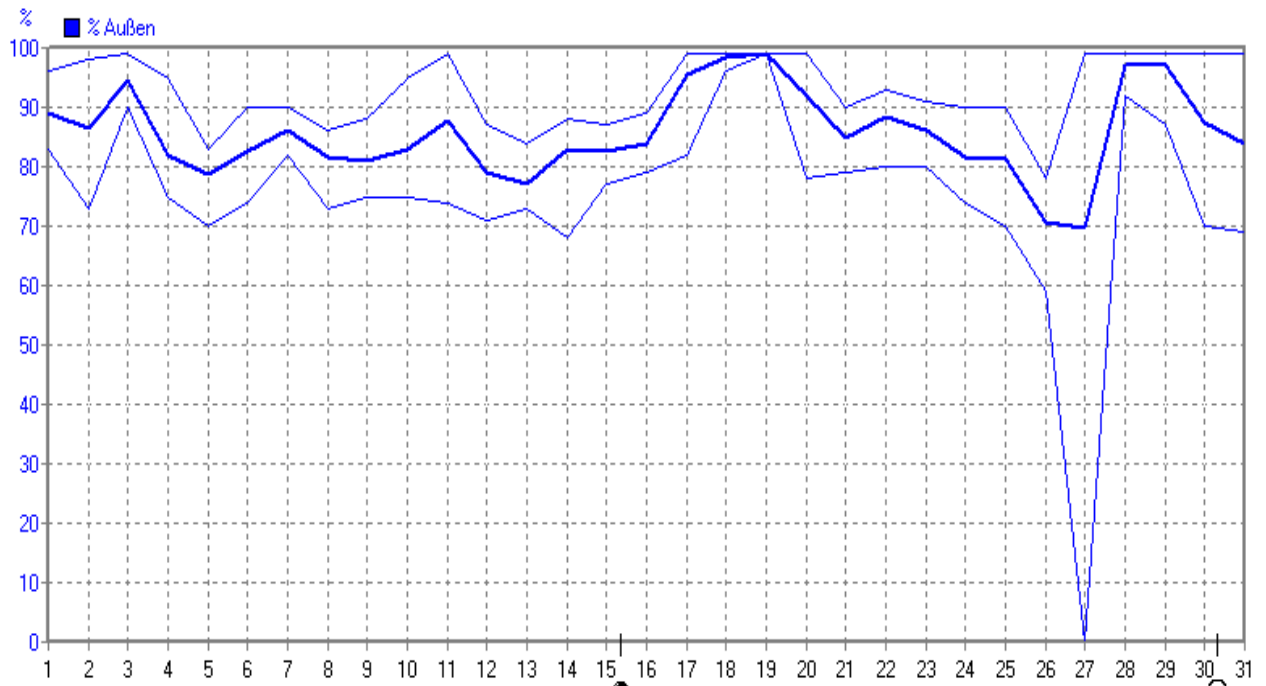
Wettertabelle und Grafiken Januar 2010 Station Borchten

<u>Wetterdaten Januar 2010 Station Borchten</u>							
Meßgröße	Minimum	Zeit	Datum	Maximum	Zeit	Datum	Durchschnitt
Temperatur Außen	-13,9 °C	00:05	27.01.2010	8,3 °C	14:45	01.01.2010	-1,5 °C
Taupunkt	-60,0 °C	16:30	27.01.2010	7,2 °C	03:55	03.01.2010	-3,7 °C
Windchill	-26,4 °C	20:05	12.01.2010	8,3 °C	03:55	03.01.2010	-3,3 °C
Luftfeuchte Außen	0%	16:30	27.01.2010	99%	06:40	03.01.2010	86%
Luftdruck	977,6 hPa	16:13	29.01.2010	1041,1 hPa	21:21	26.01.2010	1013,3 hPa
Windgeschwindigkeit				66,8 km/h	19:41	13.01.2010	4,4 km/h
Windrichtung				SO	19:41	13.01.2010	N-NW
Wind Verlauf							#3333,3 km
Regenmenge				17,9 l/m ²	18:10	17.01.2010	#41,680 l/m ²
Evapotranspiration							#0,540 l/m ²
Sonnenschein-Zeit				7,60 h	16:46	26.01.2010	#33:09 h



Januar 2010

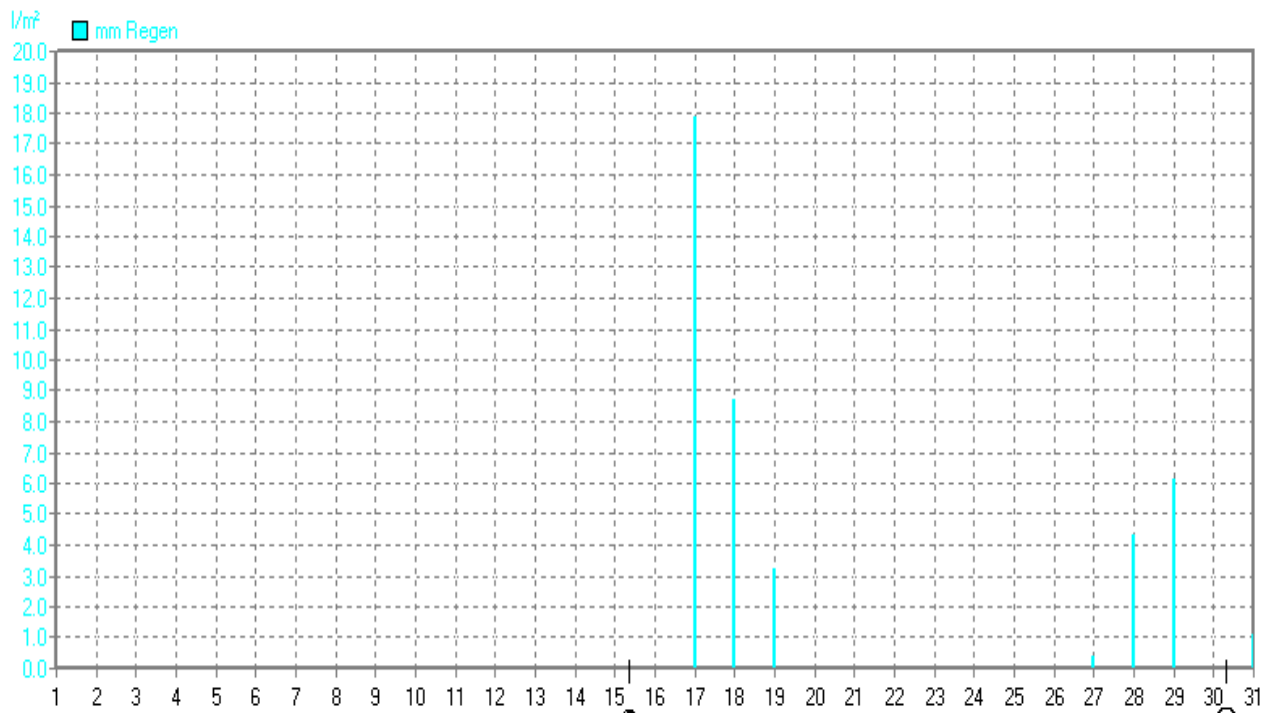
© Dr. Michael Heilos



% Außen	MinWert	%	MaxWert	%	Durchschnitt	%
% Außen	27.01. 16:30	0	03.01. 06:40	99	Durchschnitt	86

Januar 2010

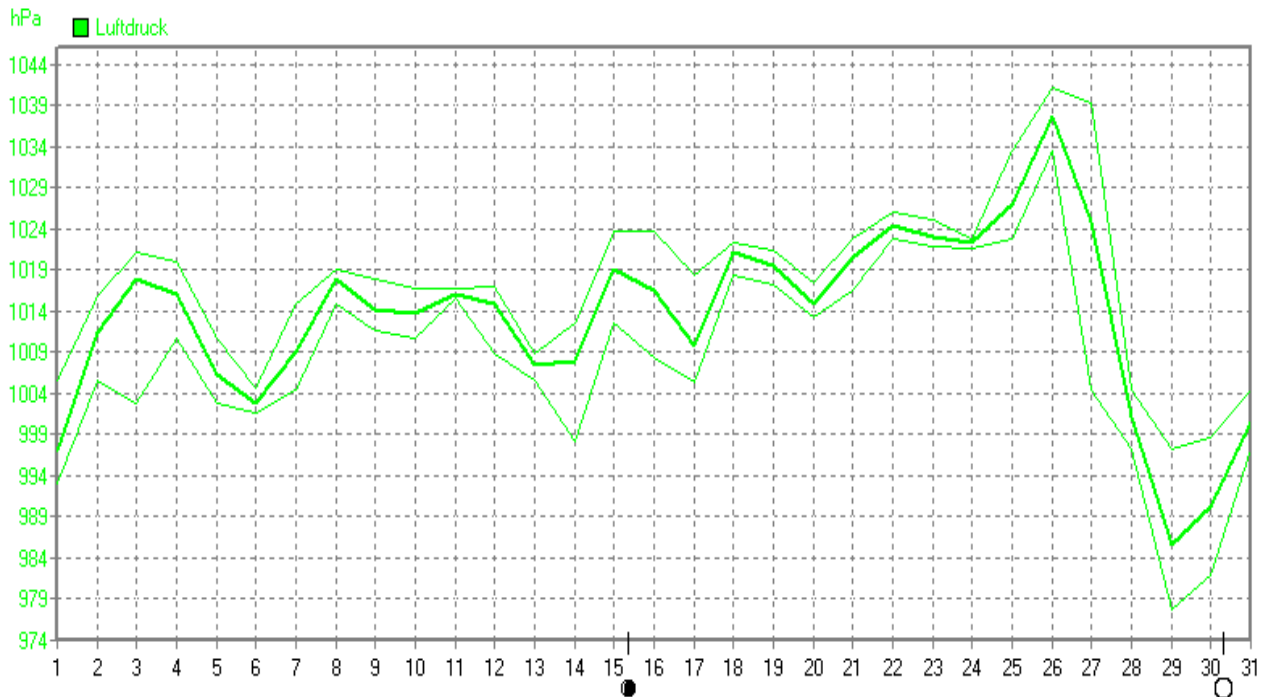
© Dr. Michael Heilos



mm Regen	Regentage	MaxWert	l/m²	Gesamt	l/m²
mm Regen	7	17.01. 18:10	17.9	Gesamt	41.7

Januar 2010

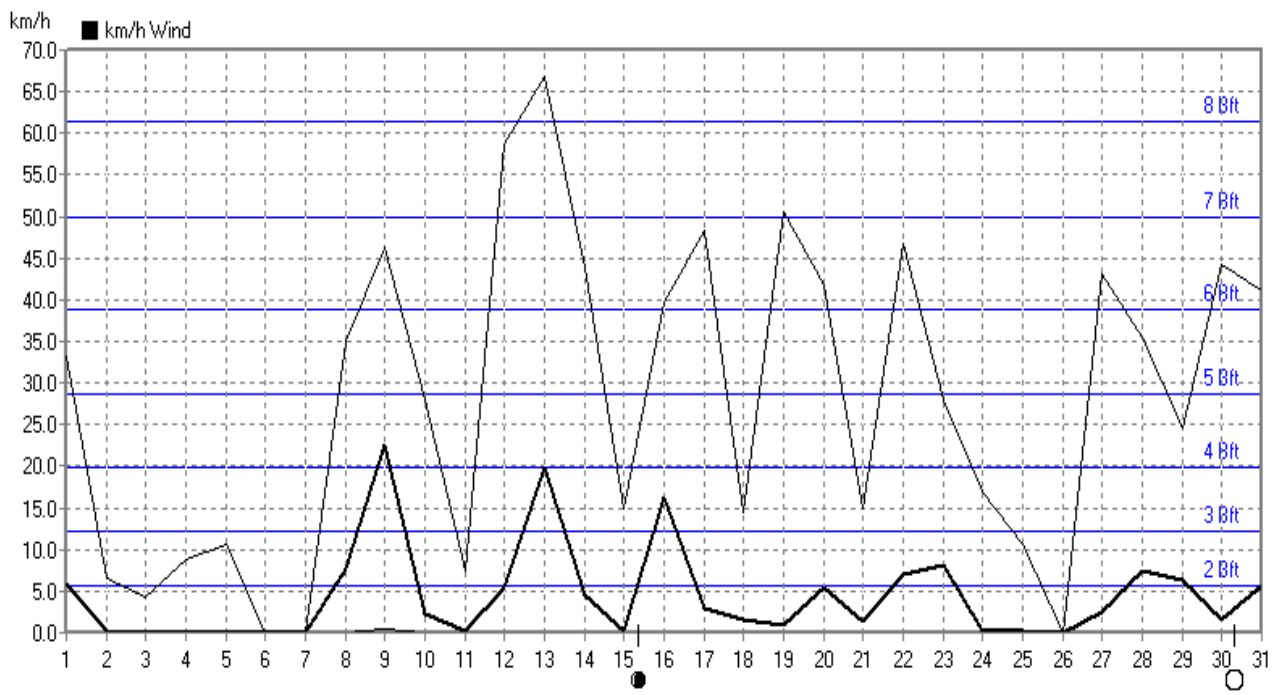
© Dr. Michael Heilos



Luftdruck	MinWert	hPa	MaxWert	hPa	Durchschnitt	hPa
Luftdruck	29.01. 16:13	977.6	26.01. 21:21	1041.1		1013.3

Januar 2010

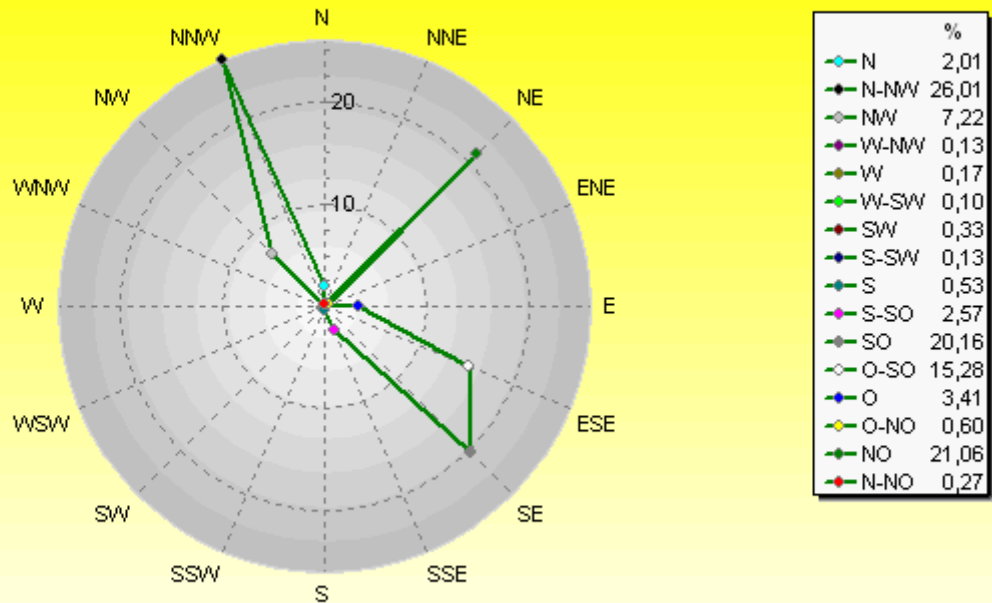
© Dr. Michael Heilos



km/h Wind	MinWert	km/h	MaxWert	km/h	Durchschnitt	km/h
km/h Wind	01.01. 00:59	0.0	13.01. 19:41	50.66.8	138.9	4.4

Verteilung Windrichtung Januar 2010

Borchen, Kreis Paderborn

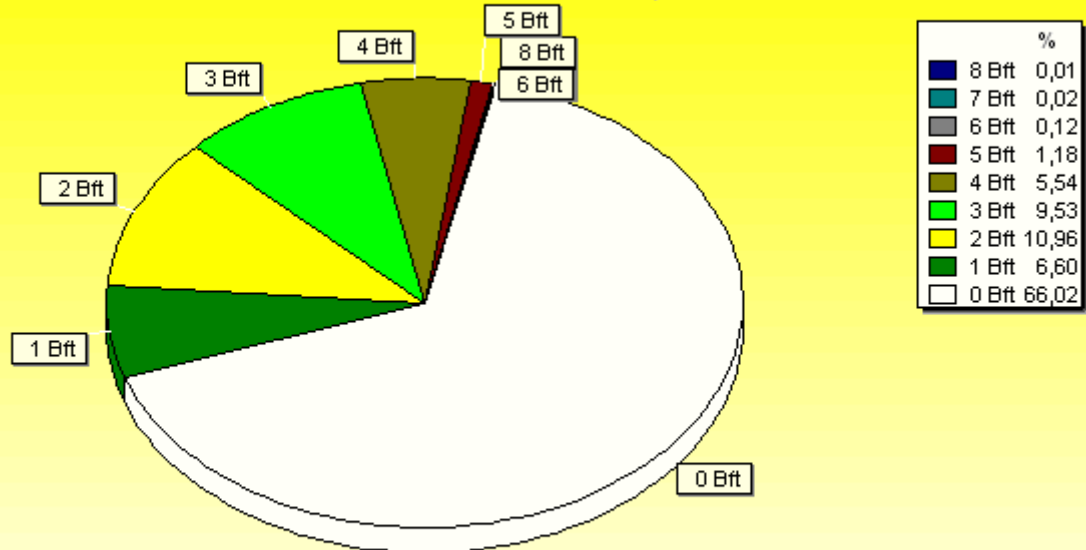


2991 / 5810 Werte -> 66.0% Windstille - Ø 4,4km/h - Max. 66,8km/h - 3333,3 km

© WzWin32 - © Dr.Michael Heilos - Borchen

Verteilung Windstärke Januar 2010

Borchen, Kreis Paderborn



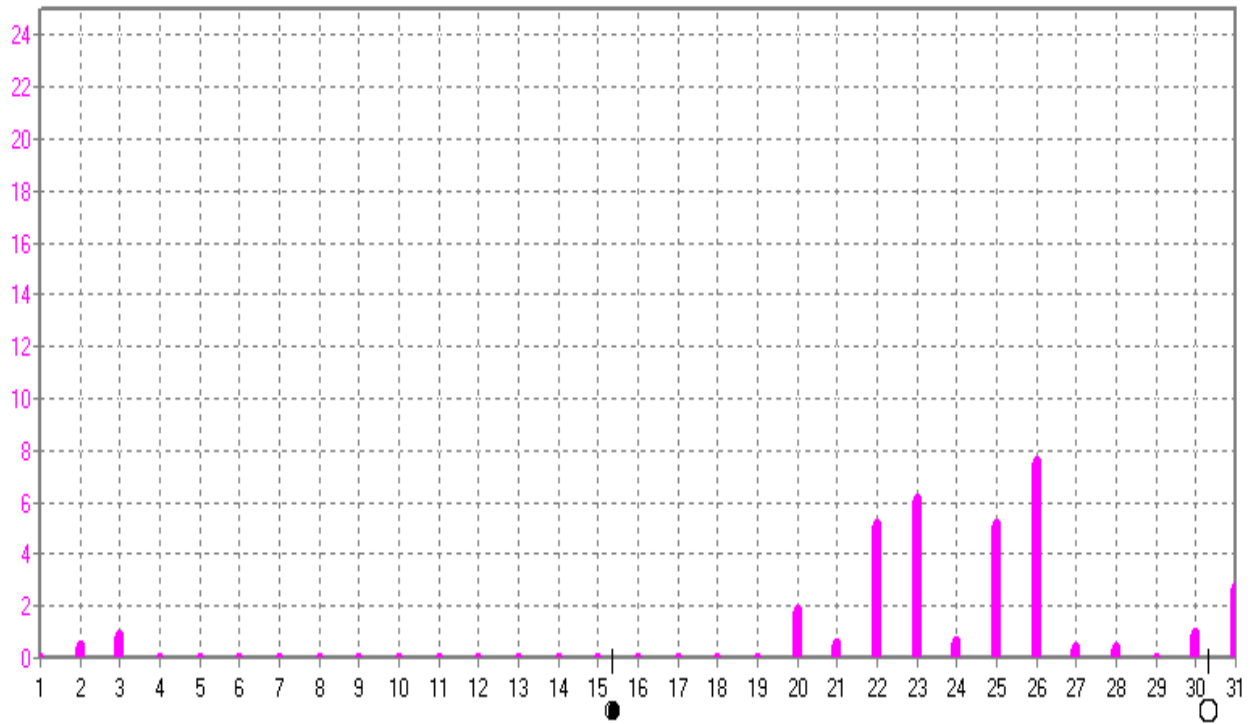
8801 Werte - Ø 4,4km/h - Max. 66,8km/h - 3333,3 km

© WzWin32 - © Dr.Michael Heilos - Borchen

Januar 2010

© Dr. Michael Heilos

h ■ h Sonnensch.



h Sonnensch.	MaxWert	h	Durchschnitt	h
	26.01. 16:46	7.60	33:09 h	1