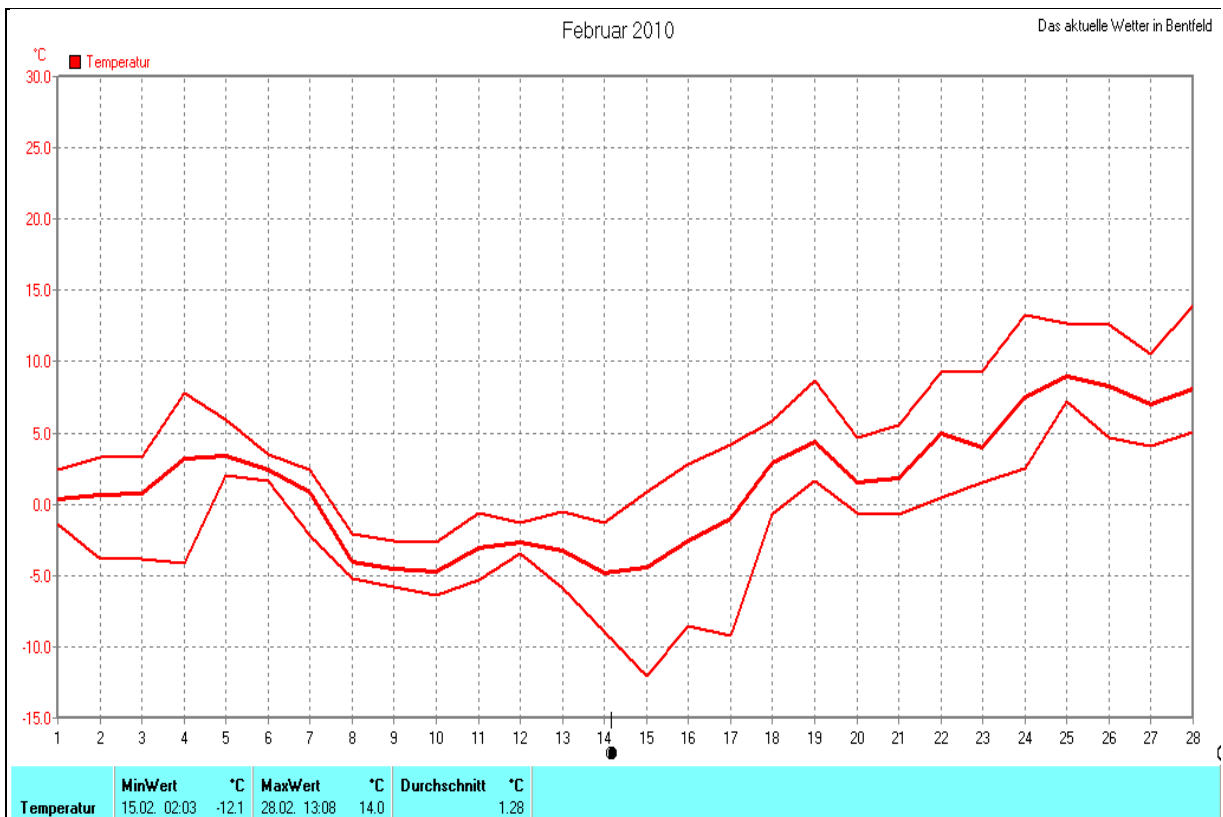
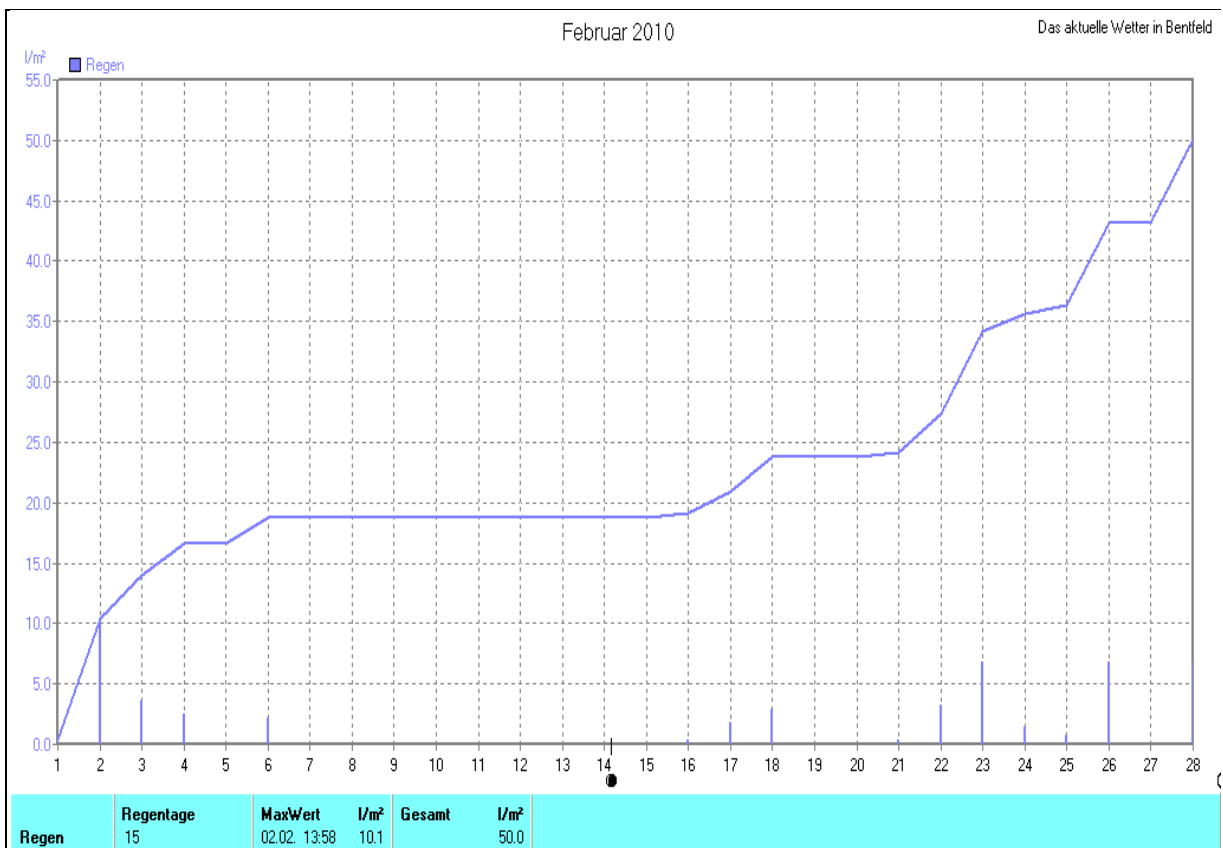
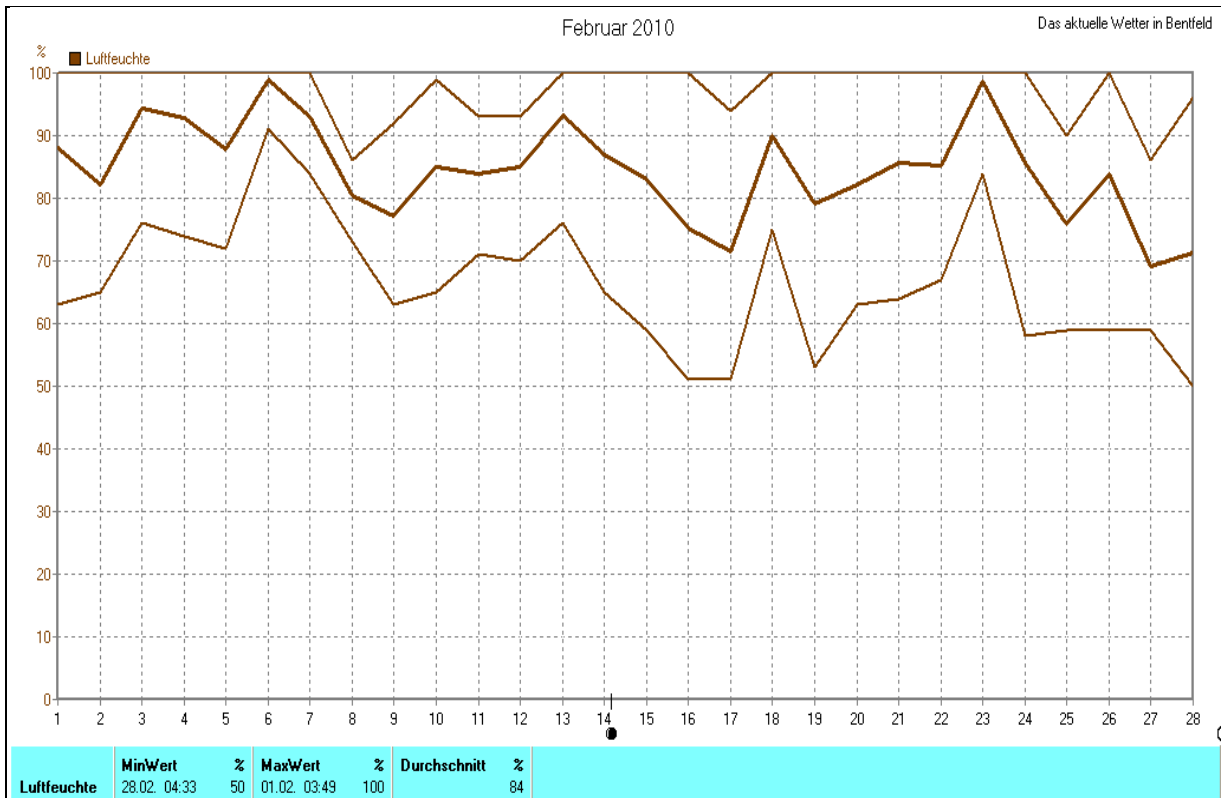


## Wettertabelle und Grafiken Februar 2010 Station Bentfeld

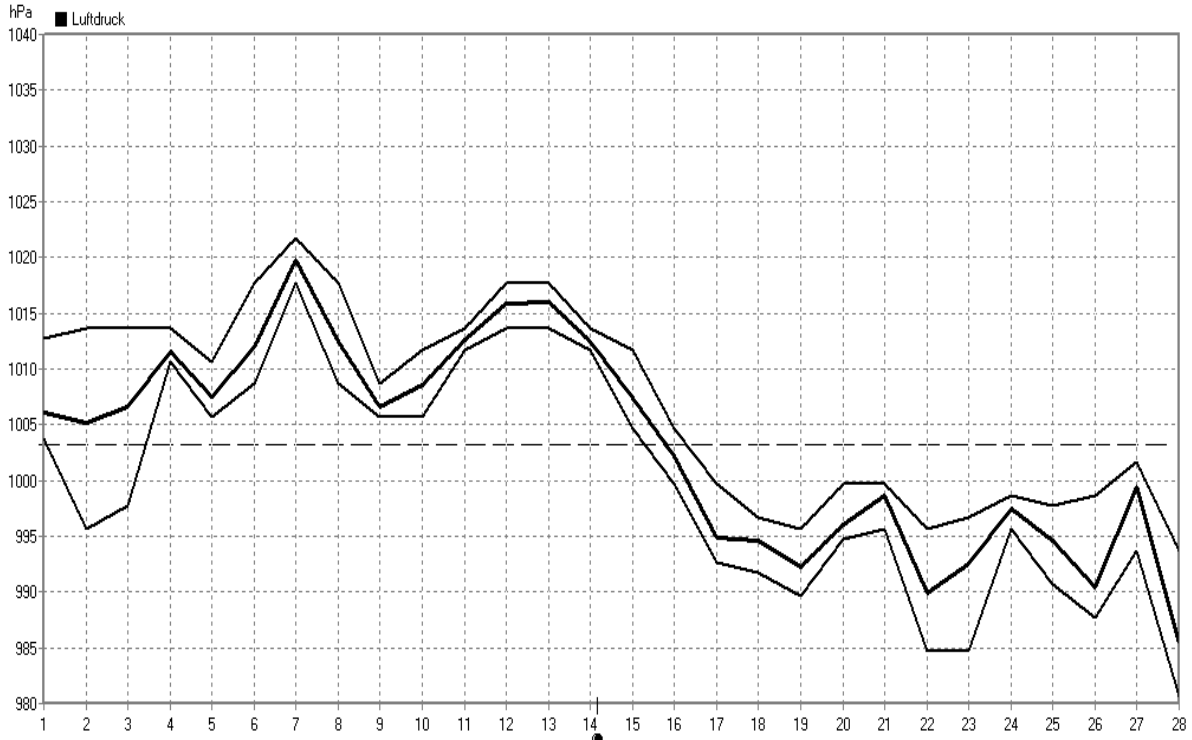
<b>Klimadaten</b>		<b>Wetterstation Bentfeld</b>	
<b>Standortkoordinaten:</b>		geogr. 08°37'13"O - 51°44'33"N	
		91 m ü. NN	
<b>Monatswerte: Feb 10</b>			
<b>Temperatur:</b>		<b>1,3 °C</b>	
Lj.Mittel:(Lippspr. 1961-90):		Tage mit Schneedecke:	
Abweichung:	- 03 K	Eistage(Max<0,0°C):	7
		Frosttage(MIN<0,0°C):	18
		Sommertage(Max>=25°C):	
		Heiße Tage(Max>=30°C):	
Absoluts Max.:	14,0 °C		
Absolutes Min.:	- 12,1 °C		
Bodentemperatur: Mittel: 0,6°C		Max.: 12,4°C Min.: - 12,7°C	
<b>Niederschlag:</b>		<b>50,0 mm</b>	
Max.Tag:	10,1 mm	<b>Luftdruck(Meereshöhe):hPa</b>	
Lj.Mittel(Lippspr. 1961-90):	55,4 mm	Absolutes Max.:	1022
		Absolutes Min.:	981
<b>Mittel relative Feuchte:</b>		<b>84 %</b>	
		Mittel:	1003,2
Max. Windböe:	64,5 km/h	<b>Sonne h:</b>	
<b>Mittlere Wind:</b>		50,2 h	
		Lj.Lipp.(1961-90):	73,3 h





Februar 2010

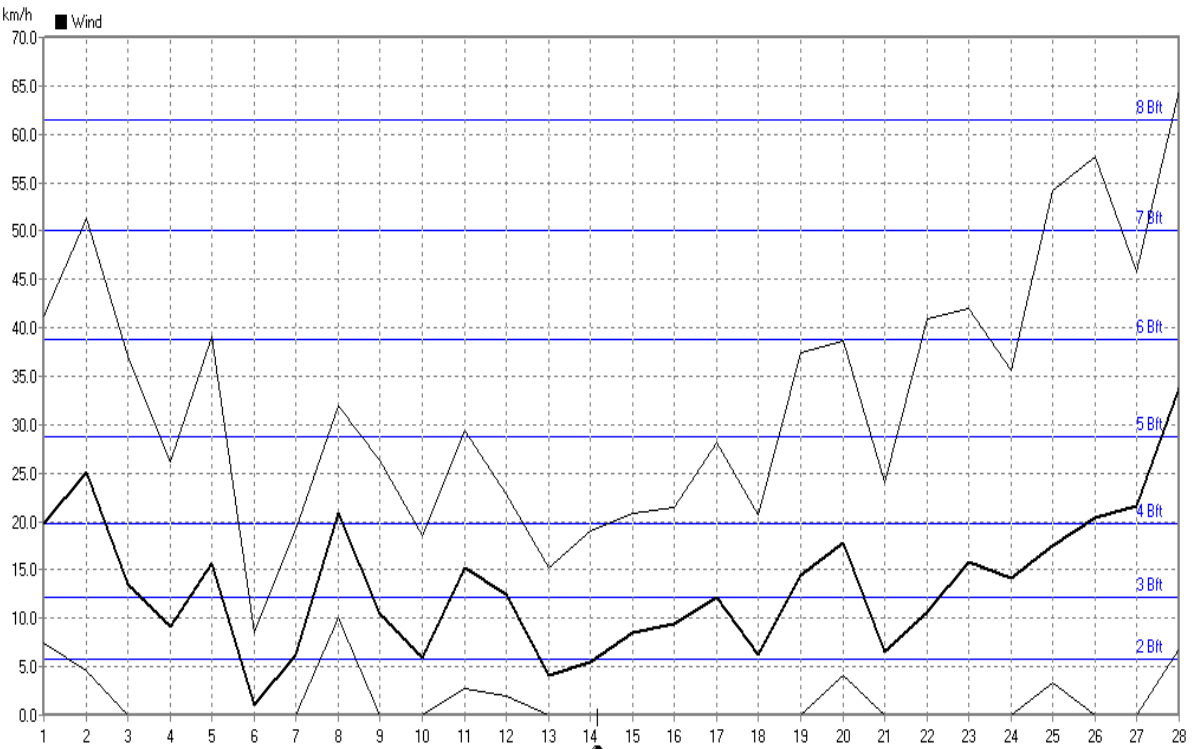
Das aktuelle Wetter in Benfeld



Luftdruck	MinWert	hPa	MaxWert	hPa	Durchschnitt	hPa
	28.02. 12:04	981	07.02. 09:29	1022	1003.2	

Februar 2010

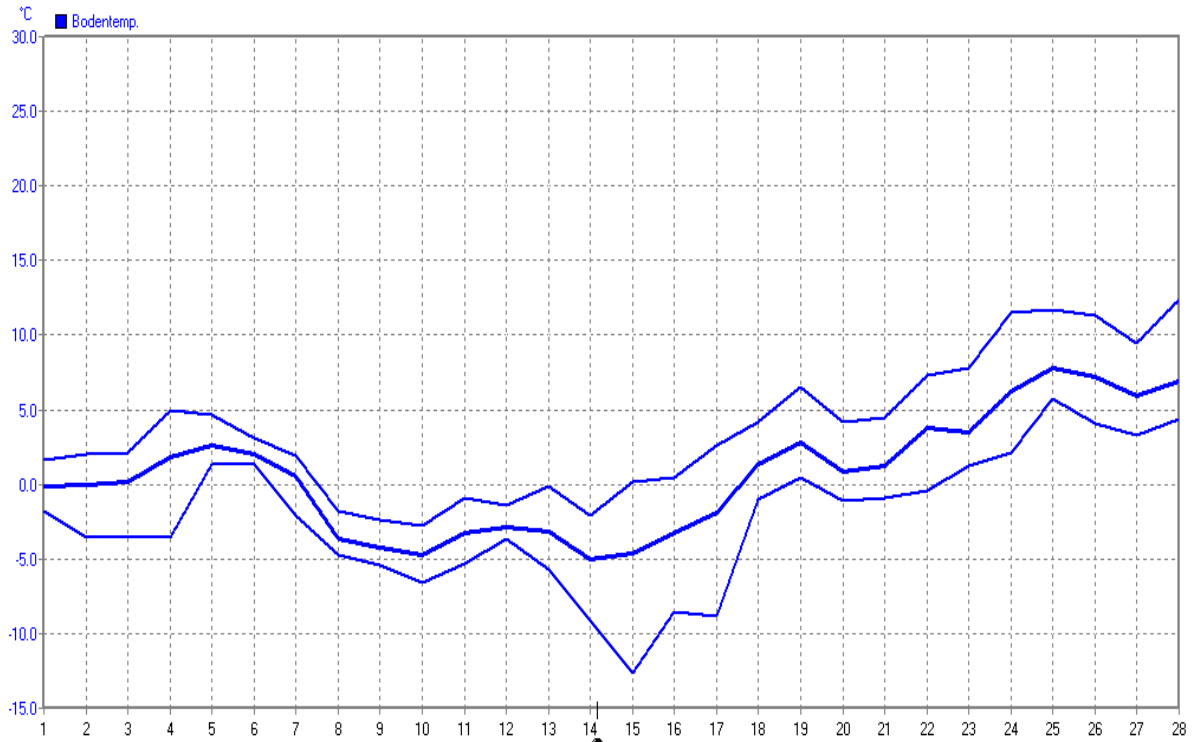
Das aktuelle Wetter in Benfeld



Wind	MinWert	km/h	MaxWert	km/h	Durchschnitt	km/h
	03.02. 00:19	0.0	28.02. 20:24:50	64.5	13.4	

Februar 2010

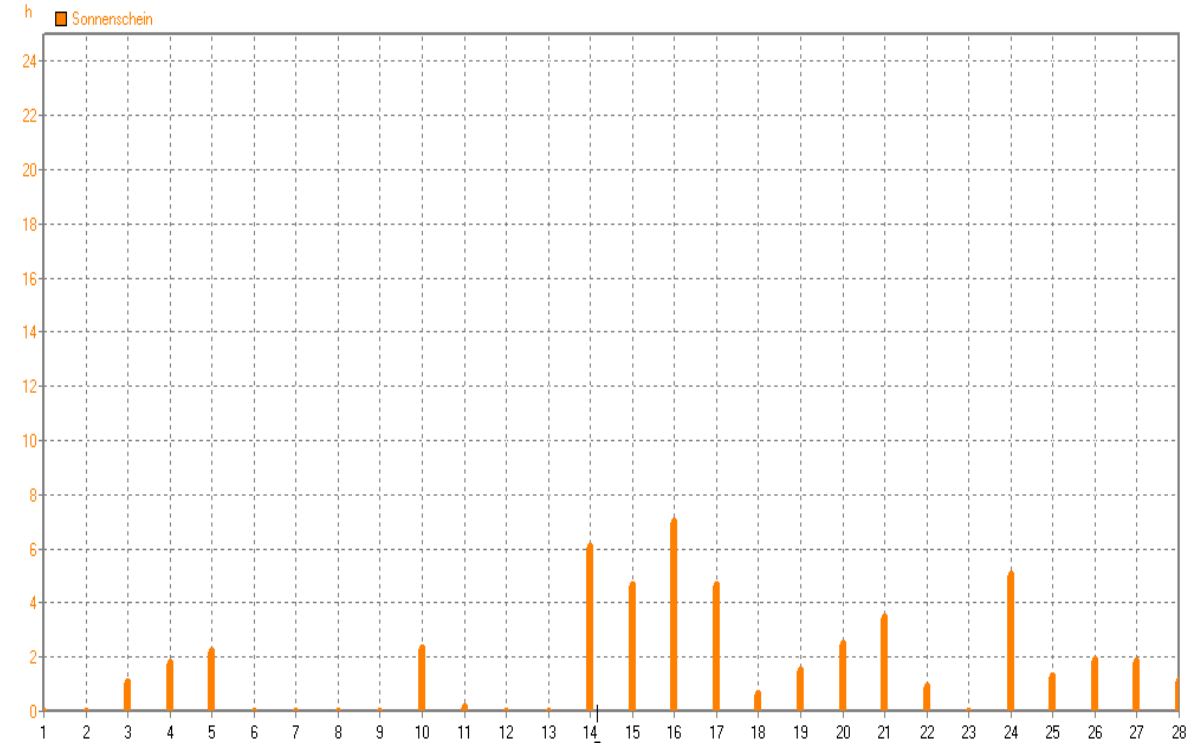
Das aktuelle Wetter in Bentfeld



<b>Bodentemp.</b>	<b>MinWert</b>	<b>°C</b>	<b>MaxWert</b>	<b>°C</b>	<b>Durchschnitt</b>	<b>°C</b>
	15.02. 02:19	-12.7	28.02. 13:08	12.4		0.64

Februar 2010

Das aktuelle Wetter in Bentfeld



<b>Sonnenschein</b>	<b>MaxWert</b>	<b>h</b>	<b>Durchschnitt</b>	<b>h</b>
	16.02. 16:03	7.00	50:24 h	1.8