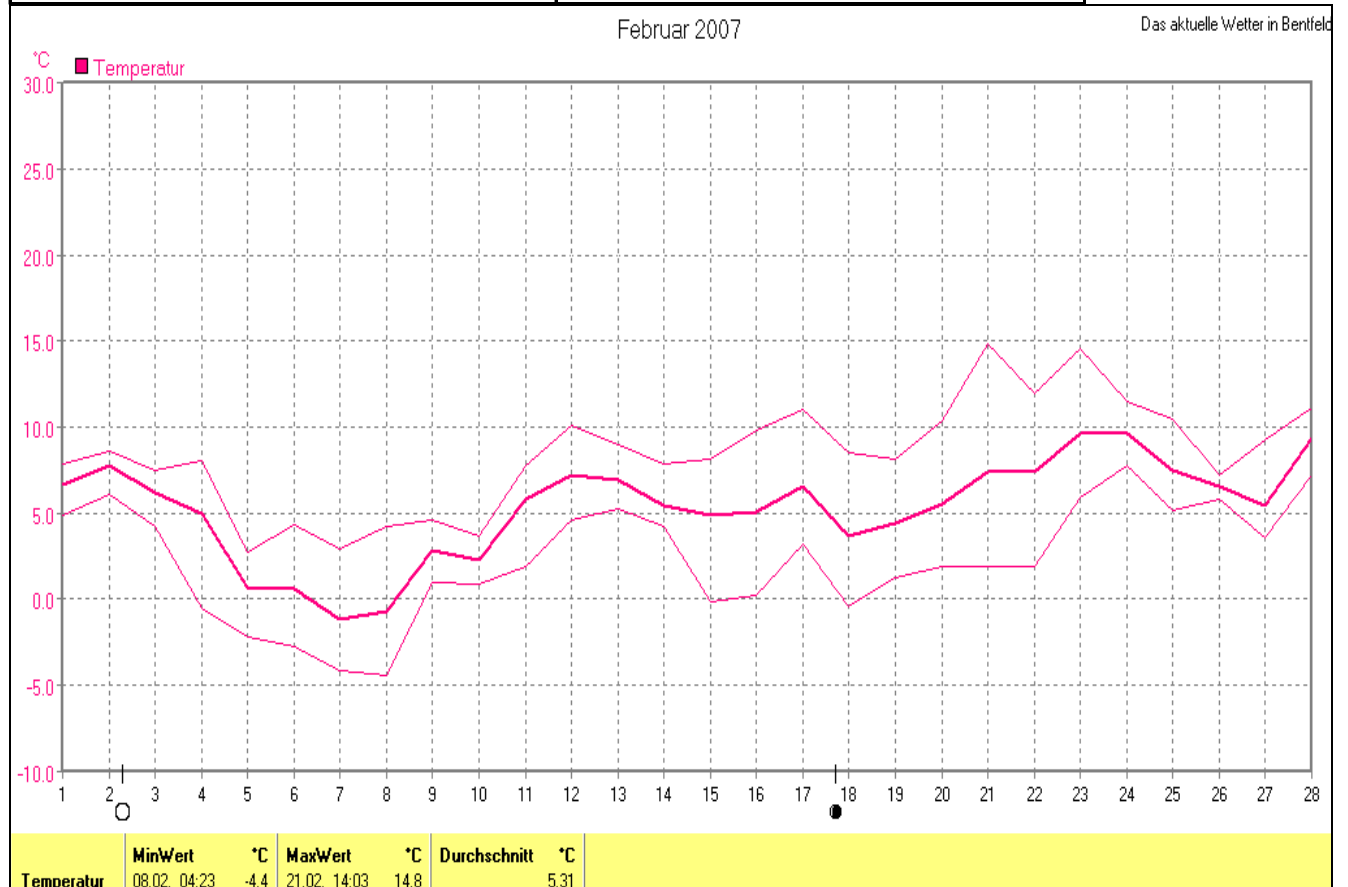
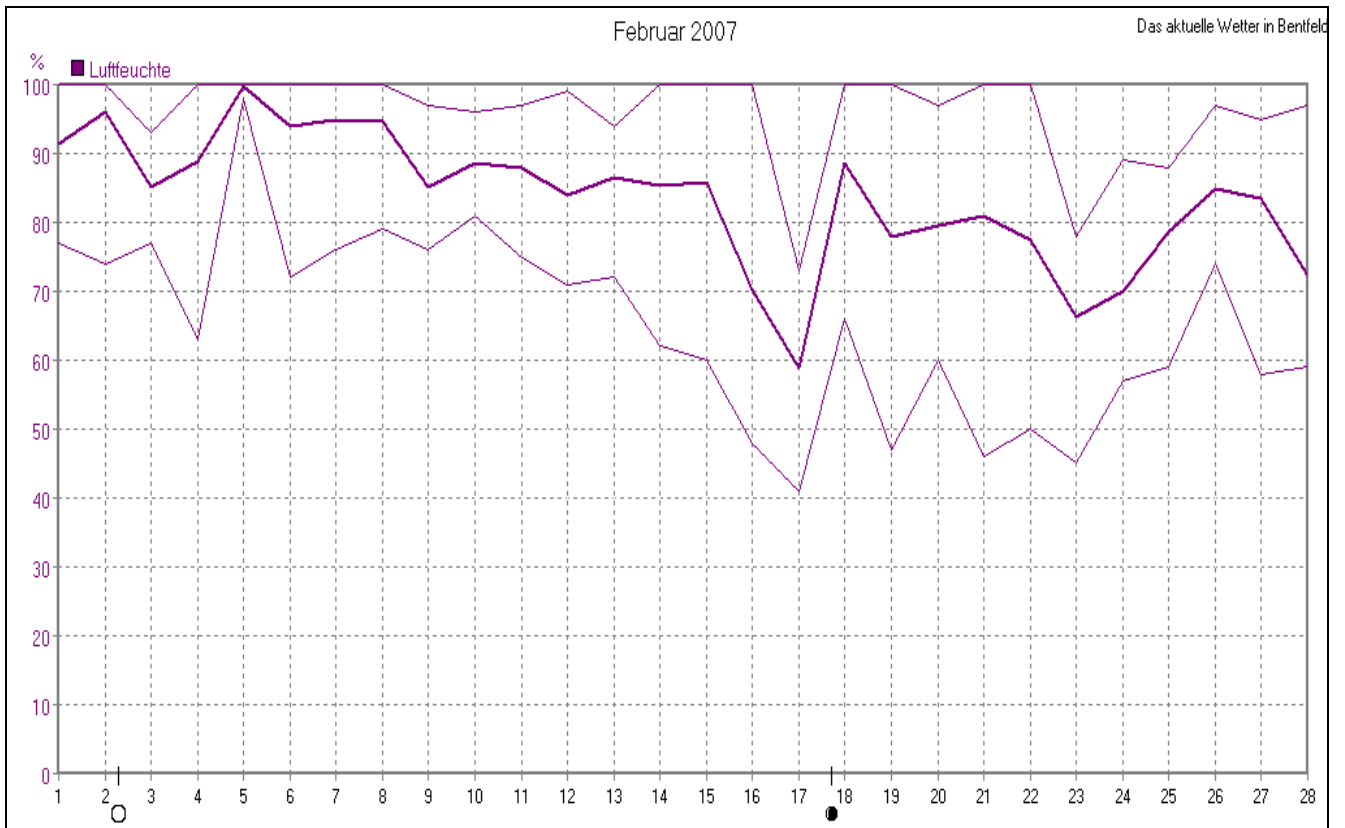


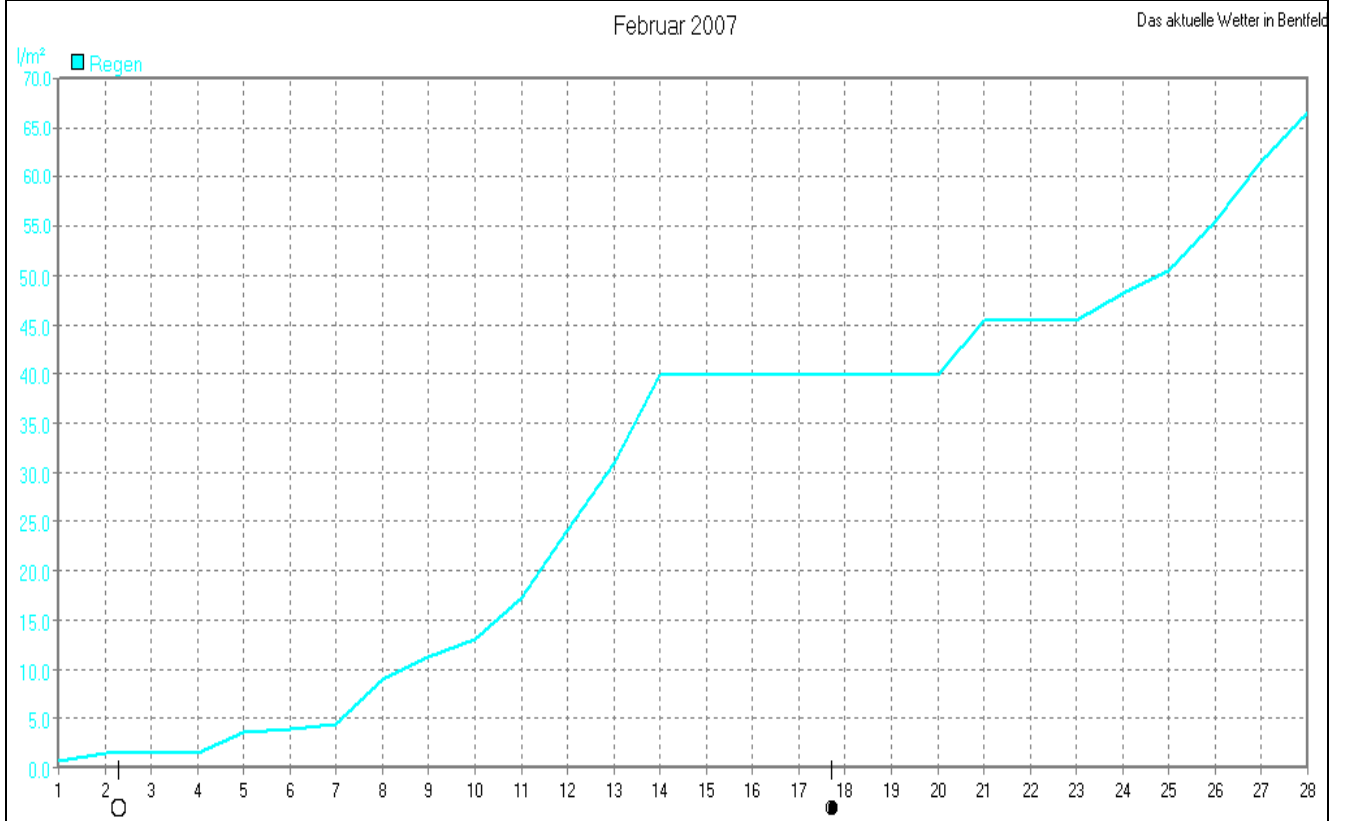
## Wettergrafiken und Tabelle Februar 2007 Station Bentfeld

Klimadaten	Wetterstation Bentfeld		
<b>Standortkoordinaten:</b> geogr. 08°37'13"O - 51°44'33"N			
91 m ü. NN			
<b>Monatswerte:</b> Feb 07			
<b>Temperatur: (Vj.1,3°C)</b>	<b>5,3 °C</b>	<b>Tage mit Schneedecke:</b>	
Lj.Mittel:(Lippspr. 1961-90):	1,6 °C	Eistage(Max<0,0°C):	
Abweichung:	3,7 K	Frosttage(MIN<0,0°C):	3
Absoluts Max.:	14,8 °C	Sommertage(Max>=25°C):	
Absolutes Min.:	- 4,4 °C	Heiße Tage(Max>=30°C):	
Bodentemperatur:	Mittel: 5,2°C	Max.:	13,7°C
		Min.:	- 3,2°C
<b>Niederschlag: (Vj.71,1 mm)</b>	<b>66,6 mm</b>	<b>Luftdruck(Meereshöhe):hPa</b>	
Max. Tag:	9,0 mm	Absolutes Max.:	1034
Lj.Mittel(Lippspr. 1961-90):	55,4 mm	Absolutes Min.:	990
<b>Mittel relative Feuchte:</b>	<b>83,0 %</b>	Mittel:	1008,9
<b>Max. Windböe:</b>	<b>60,3 km/h</b>	Sonne in h:	45,1 h
<b>Mittlere Wind:</b>	<b>13,1 km/h</b>	Lj.Lipp.(1961-90):	73,3 h





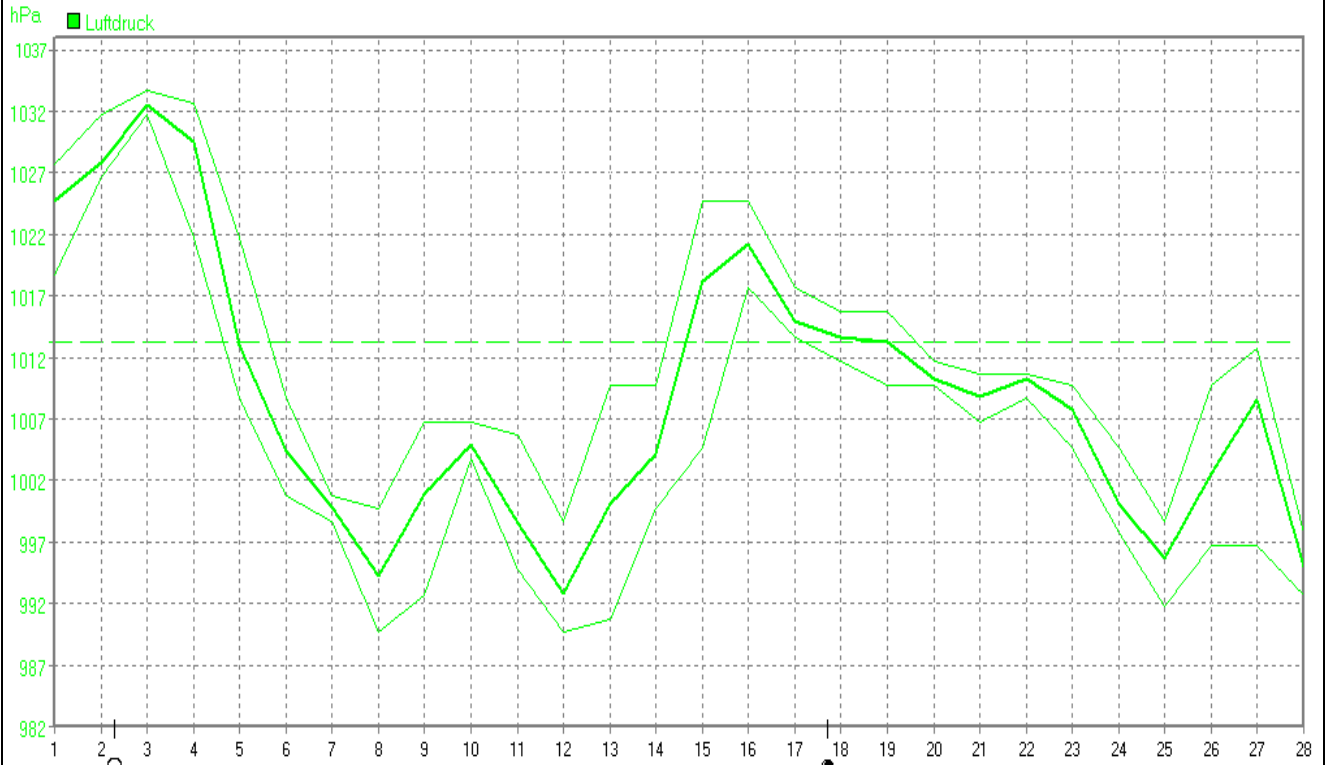
Luftfeuchte	MinWert	%	MaxWert	%	Durchschnitt	%
Luftfeuchte	17.02. 15:49	41	01.02. 00:03	100		83



Regen	Regentage	MaxWert	l/m²	Gesamt	l/m²
Regen	18	14.02. 13:09	9.0		66.6

Februar 2007

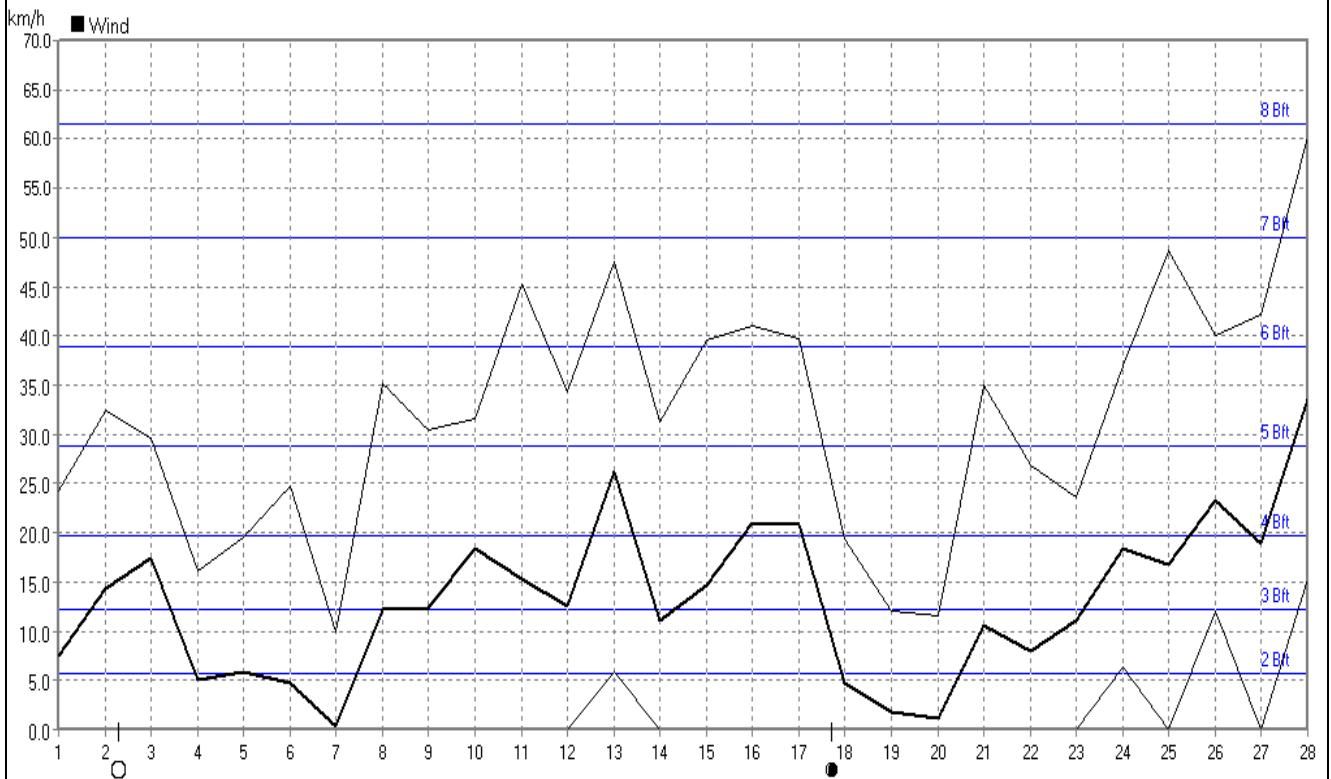
Das aktuelle Wetter in Bentfeld



Luftdruck	MinWert	hPa	MaxWert	hPa	Durchschnitt	hPa		
Luftdruck	08.02.	14:53	990	03.02.	08:59	1034	Durchschnitt	1008.9

Februar 2007

Das aktuelle Wetter in Bentfeld



Wind	MinWert	km/h	MaxWert	km/h	Durchschnitt	km/h		
Wind	01.02.	06:23	0.0	28.02.	13:38SW	60.3	Durchschnitt	13.1

