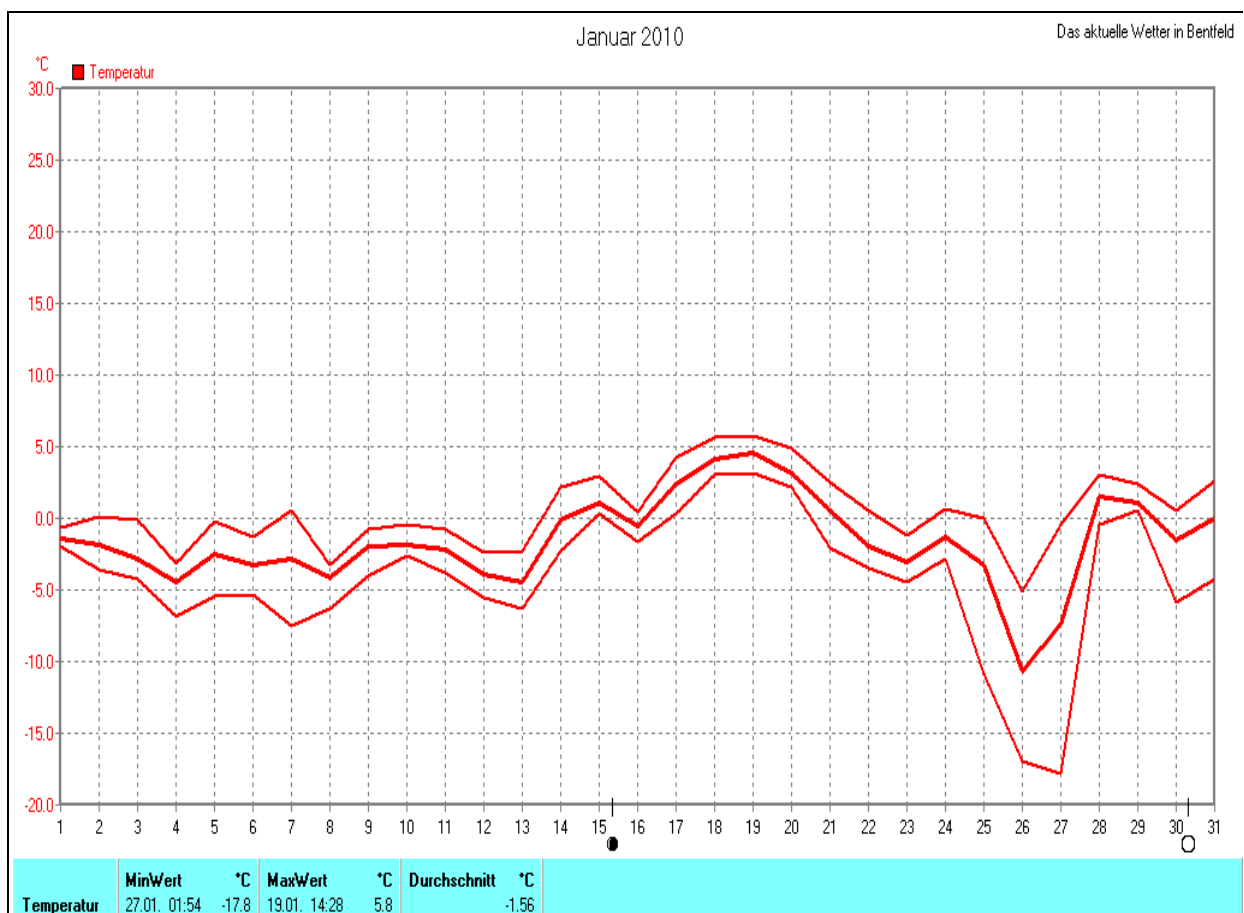
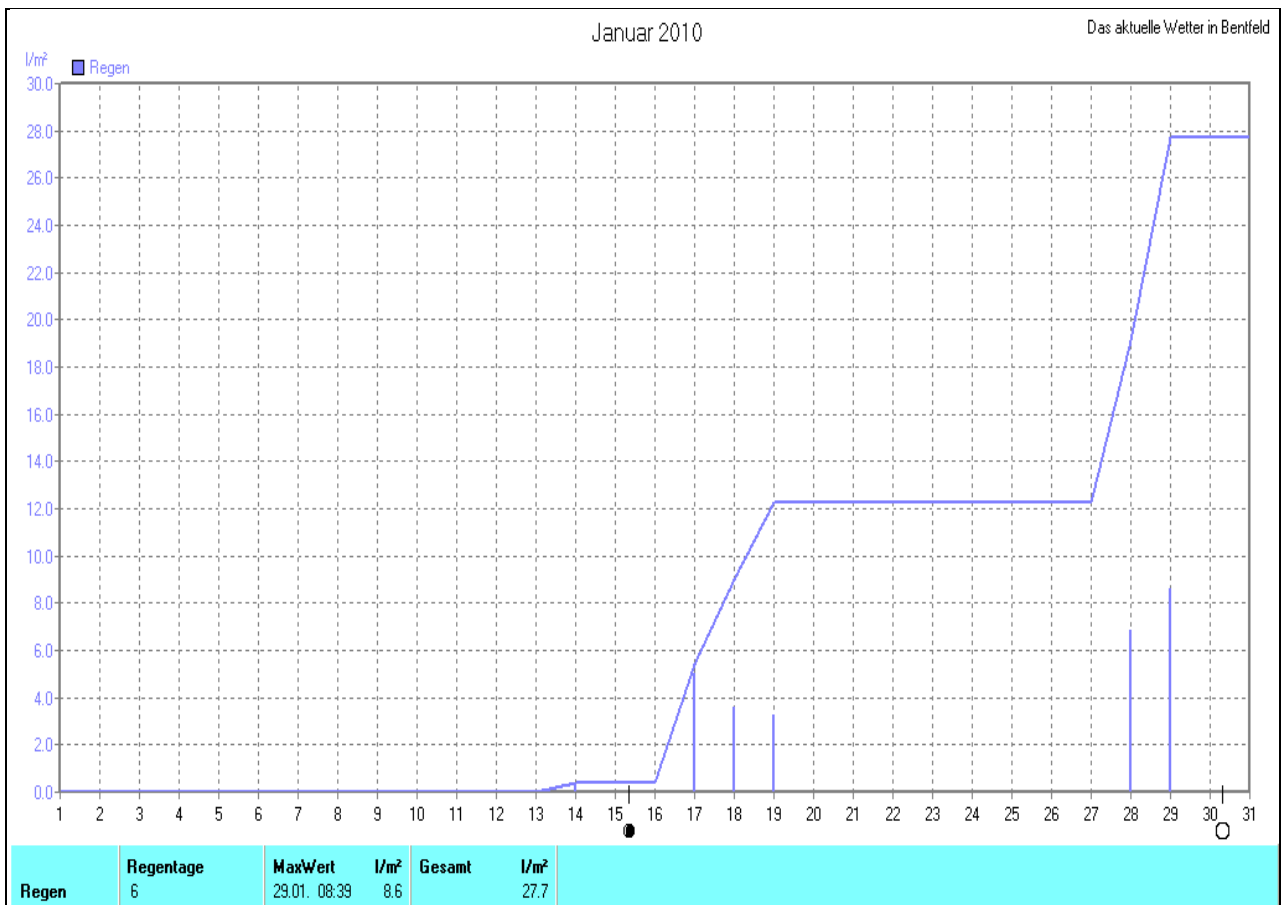
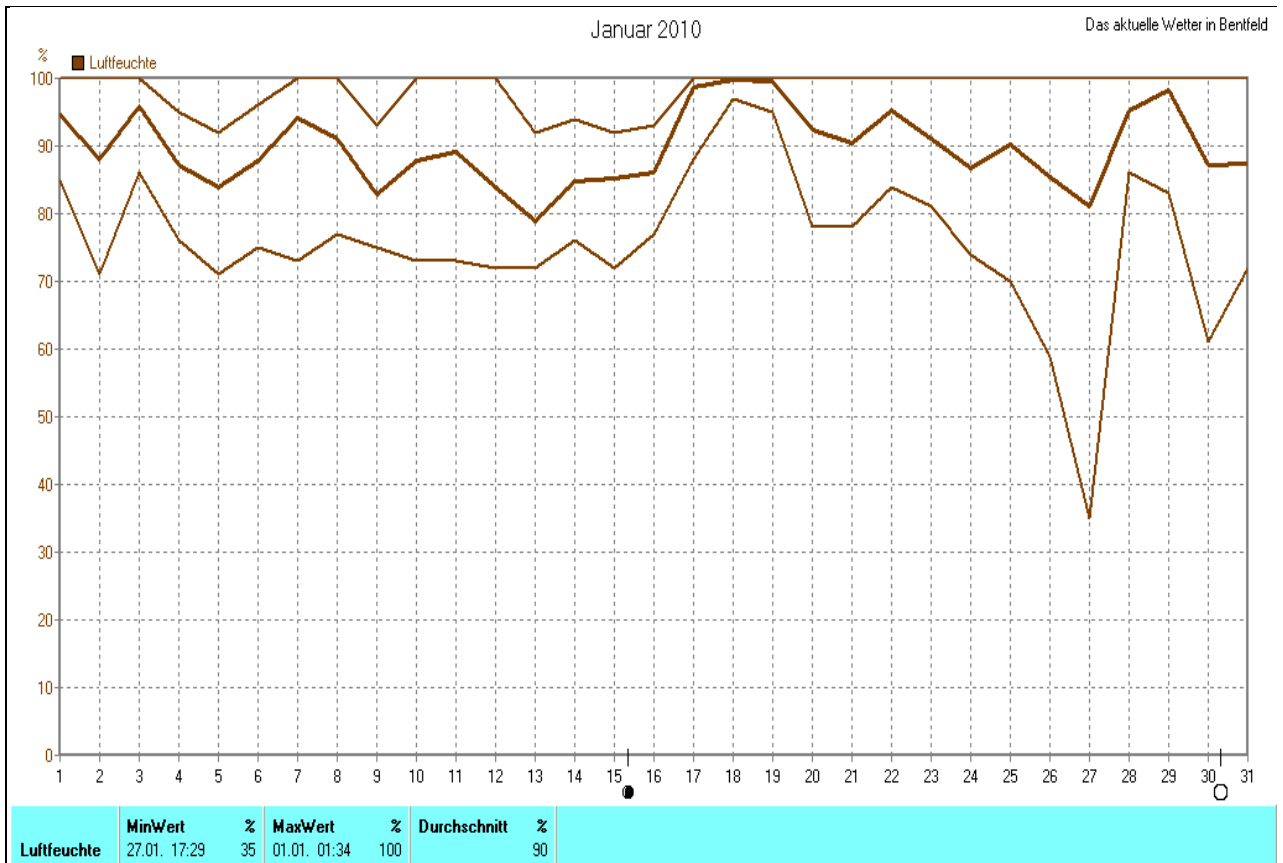


Wettertabelle und Grafiken Januar 2010 Station Bentfeld

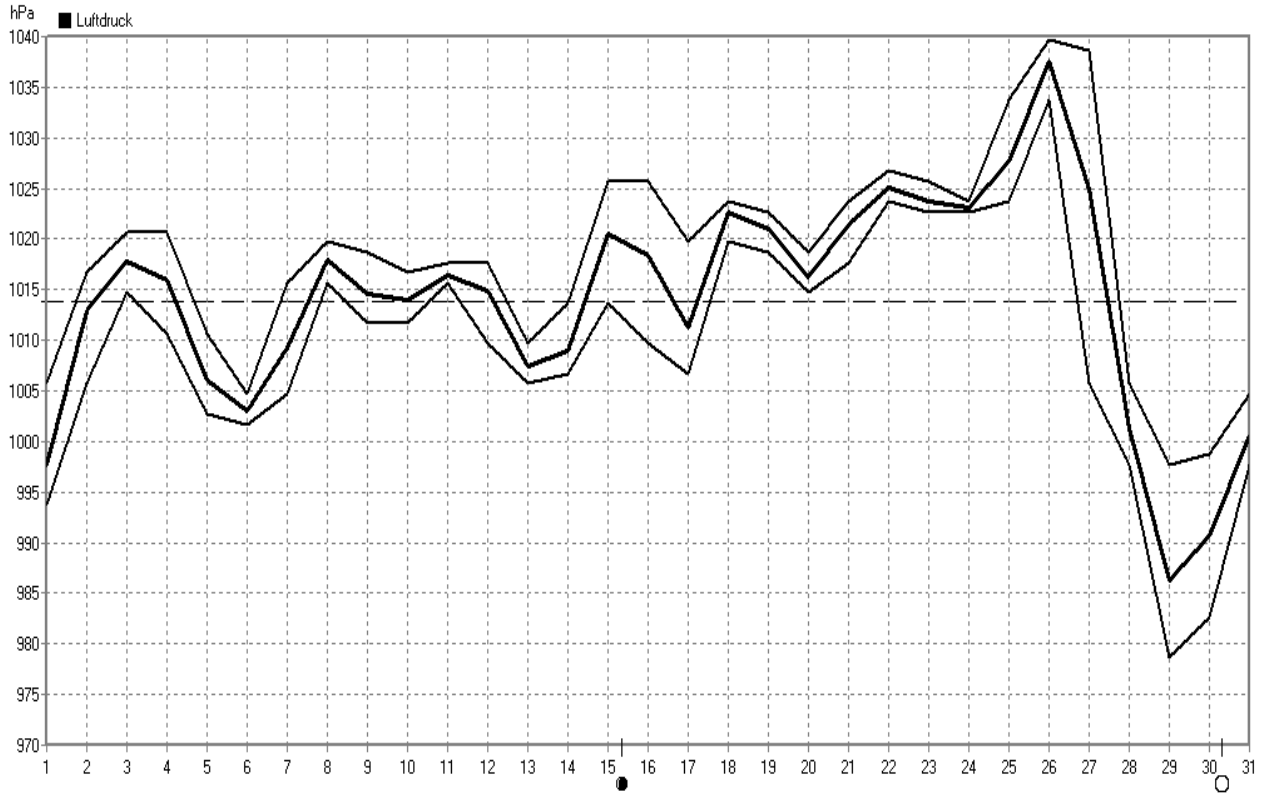
Klimadaten		Wetterstation Bentfeld	
Standortkoordinaten:		geogr. 08°37'13"O - 51°44'33"N	
		91 m ü. NN	
Monatswerte: Jan 10			
Temperatur:		Tage mit Schneedecke:	
Lj.Mittel:(Lippspr. 1961-90):	-1,6°C	Eistage(Max<0,0°C):	19
Abweichung:	- 2,5 K	Frosttage(MIN<0,0°C):	28
Absoluts Max.:	5,8 °C	Sommertage(Max>=25°C):	
Absolutes Min.:	-17,8 °C	Heiße Tage(Max>=30°C):	
Bodentemperatur: Mittel: - 1,9 °C		Max.: 5,3 °C Min.: -16,4 °C	
Niederschlag:		Luftdruck(Meereshöhe):hPa	
Max.Tag:	27,7 mm	Absolutes Max.:	1040
Lj.Mittel(Lippspr. 1961-90):	8,6 mm	Absolutes Min.:	979
Lj.Mittel(Lippspr. 1961-90):		Mittel: 1013,9	
Mittel relative Feuchte:			
	90 %		
Max. Windböe:	57,0 km/h	Sonne h:	35,5 h
Mittlere Wind:	11,8 km/h	Lj.Lipp.(1961-90):	43,7 h





Januar 2010

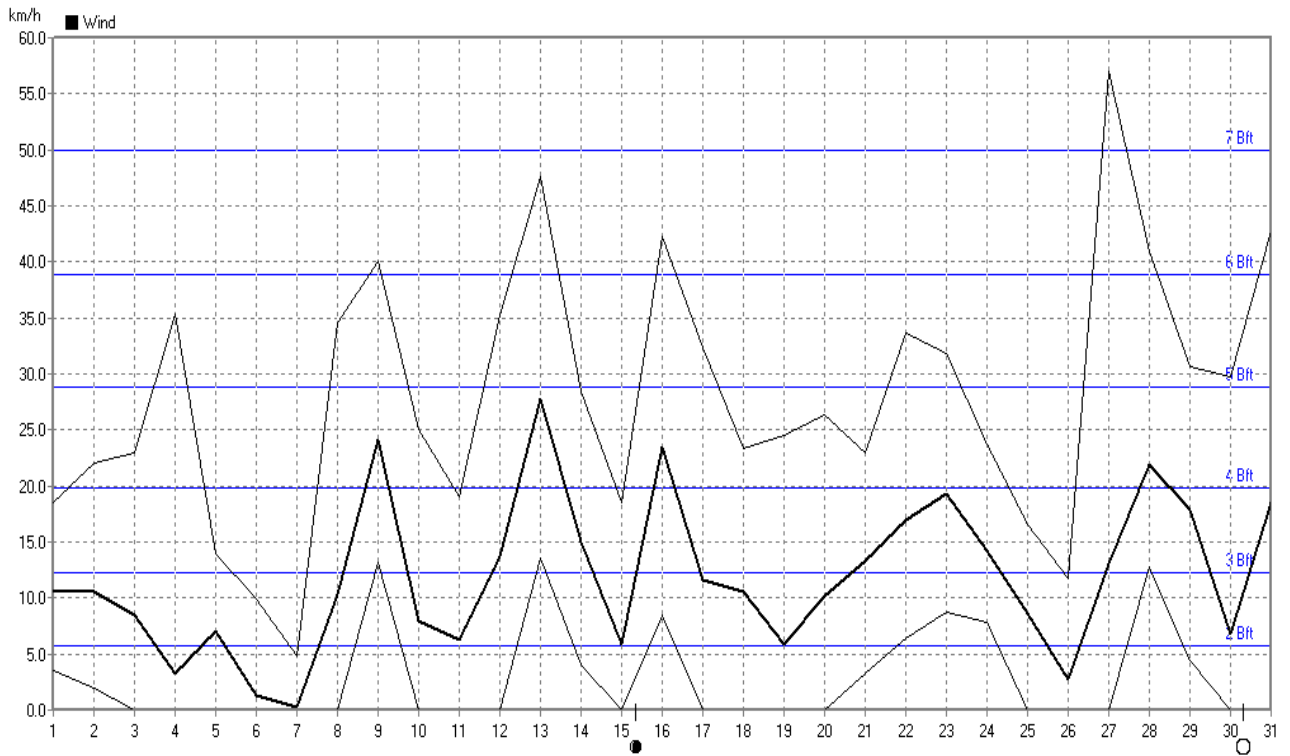
Das aktuelle Wetter in Bentfeld



Luftdruck	MinWert	hPa	MaxWert	hPa	Durchschnitt	hPa
	29.01.	15:59	26.01.	18:34	1013.9	

Januar 2010

Das aktuelle Wetter in Bentfeld



Wind	MinWert	km/h	MaxWert	km/h	Durchschnitt	km/h
	03.01.	05:49	27.01.	18:54	11.8	W 57.0

